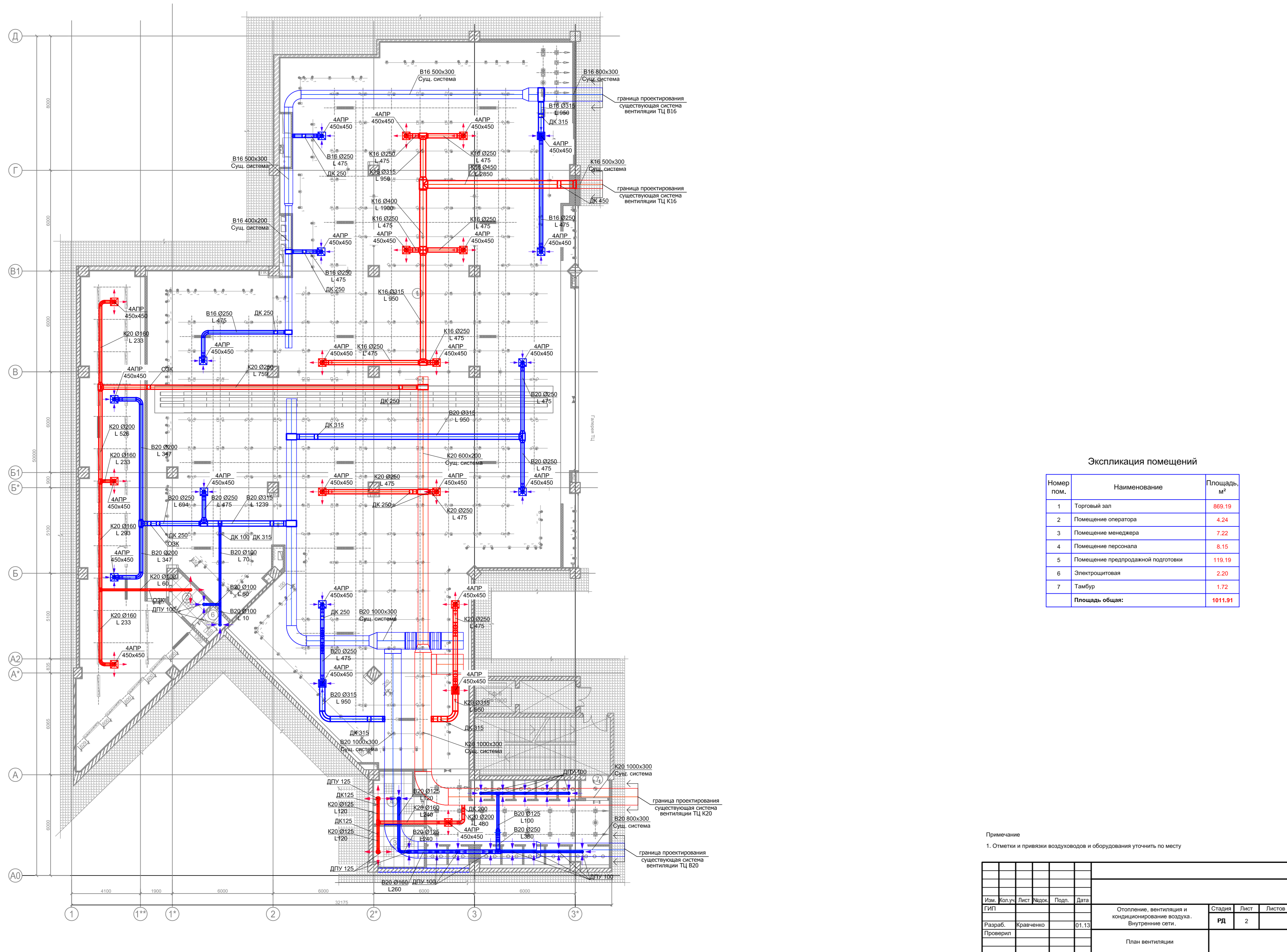


План вентиляции



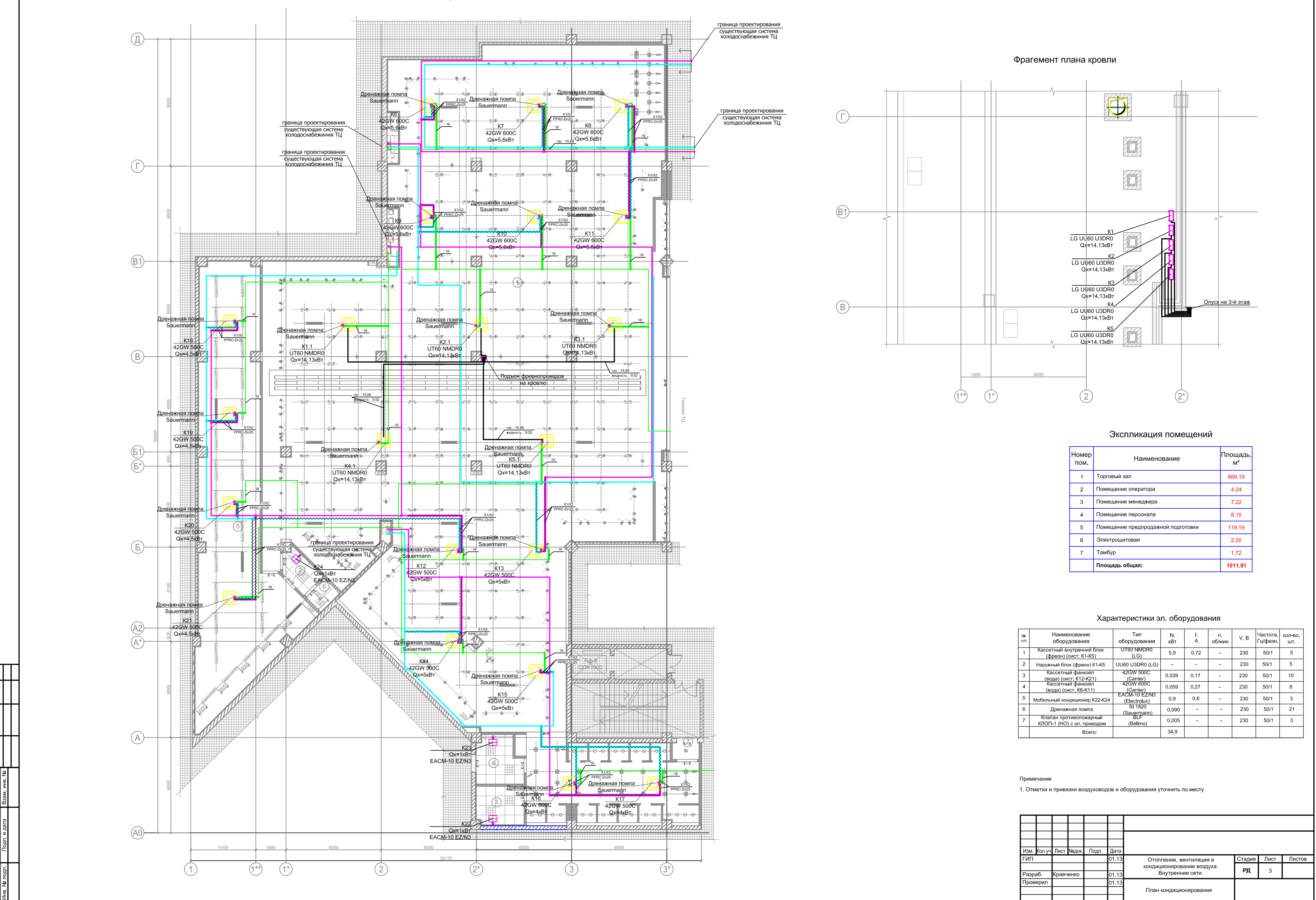
Экспликация помещений

Номер пом.	Наименование	Площадь, м²
1	Торговый зал	489.10
2	Помещение оператора	4.24
3	Помещение менеджера	7.22
4	Помещение персонала	6.15
5	Помещение программной подготовки	119.19
6	Электрощитовая	2.20
7	Тайпур	1.72
Площадь общая:		811.91

Примечание
1. Ответы и привязки воздуховодов и оборудования учесть по месту

Элемент	Содержание	Страна	Вид	Линия
ОП	Отопление, вентиляция и кондиционирование воздуха. Внутреннее сеть.	FR	2	Линия
Проектант	Гран-вентиляция			

План кондиционирования



Экспликация помещений

Номер пом.	Наименование	Площадь, м²
1	Торговый зал	489.10
2	Помещение оператора	4.24
3	Помещение менеджера	7.22
4	Помещение персонала	6.15
5	Помещение программной подготовки	119.19
6	Электрощитовая	2.20
7	Тайпур	1.72
Площадь общая:		811.91

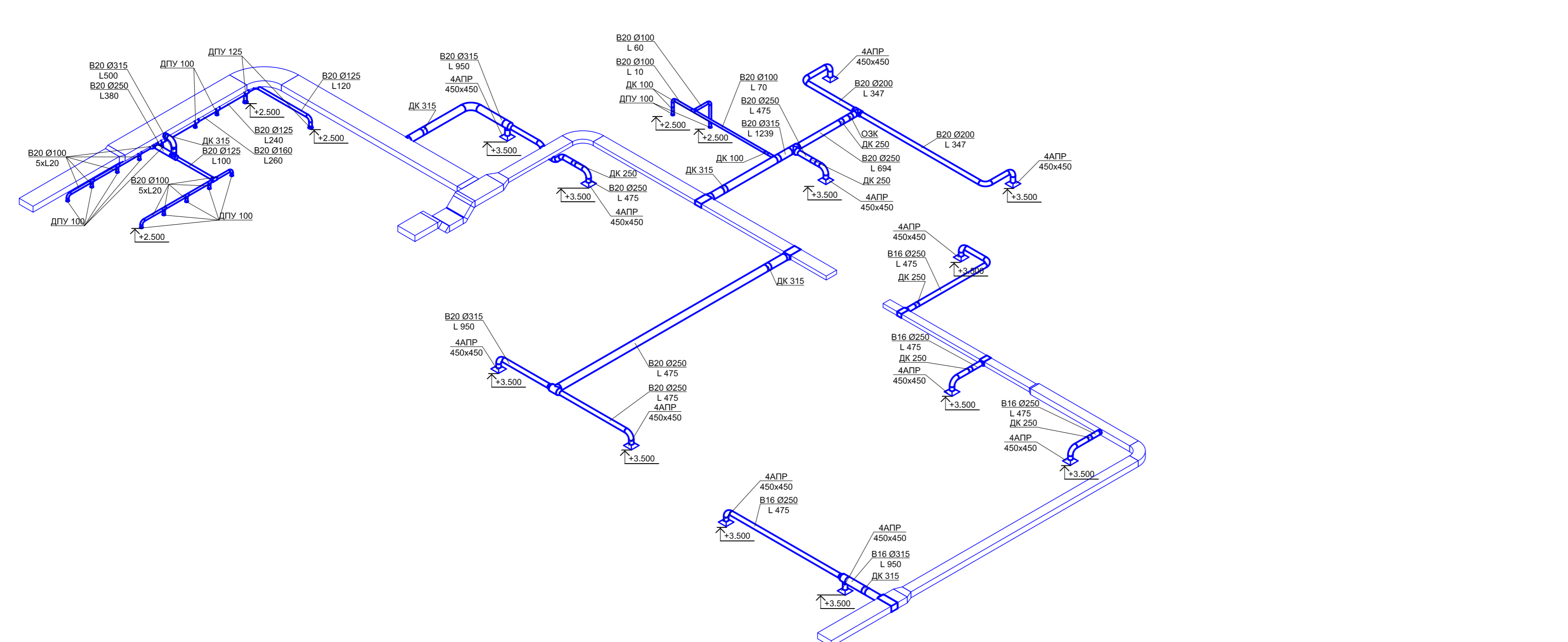
Характеристики эл. оборудования

№	Наименование	Тип оборудования	U _л , В	I _л , А	U _в , В	Частота, Гц	Кол-во, шт.
1	Климатический агрегат (Фреон) (тип: K14S)	УТРО MACHO	220	6.72	-	50	230
2	Навесной блок фреона K14S	УТРО MACHO	220	6.72	-	50	230
3	Климатический агрегат (Фреон) (тип: K14S)	УТРО MACHO	220	6.72	-	50	230
4	Климатический агрегат (Фреон) (тип: K14S)	УТРО MACHO	220	6.72	-	50	230
5	Мобильный кондиционер K14S	УТРО MACHO	220	6.72	-	50	230
6	Дополнительные	УТРО MACHO	220	6.72	-	50	230
7	Климатический агрегат (Фреон) (тип: K14S)	УТРО MACHO	220	6.72	-	50	230
Итого:							34.0

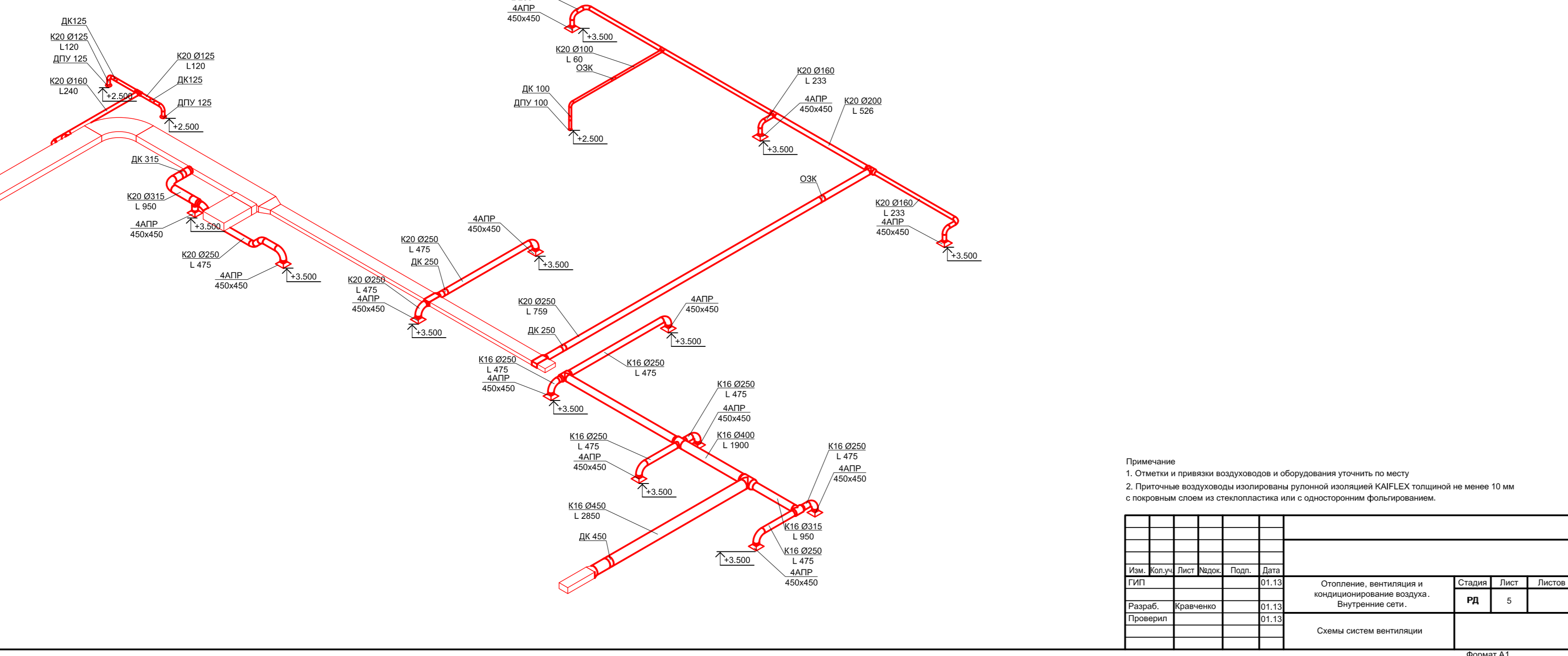
Примечание
1. Ответы и привязки воздуховодов и оборудования учесть по месту

Элемент	Содержание	Страна	Вид	Линия
ОП	Отопление, вентиляция и кондиционирование воздуха. Внутреннее сеть.	FR	3	Линия
Проектант	План кондиционирования			

B16, B20



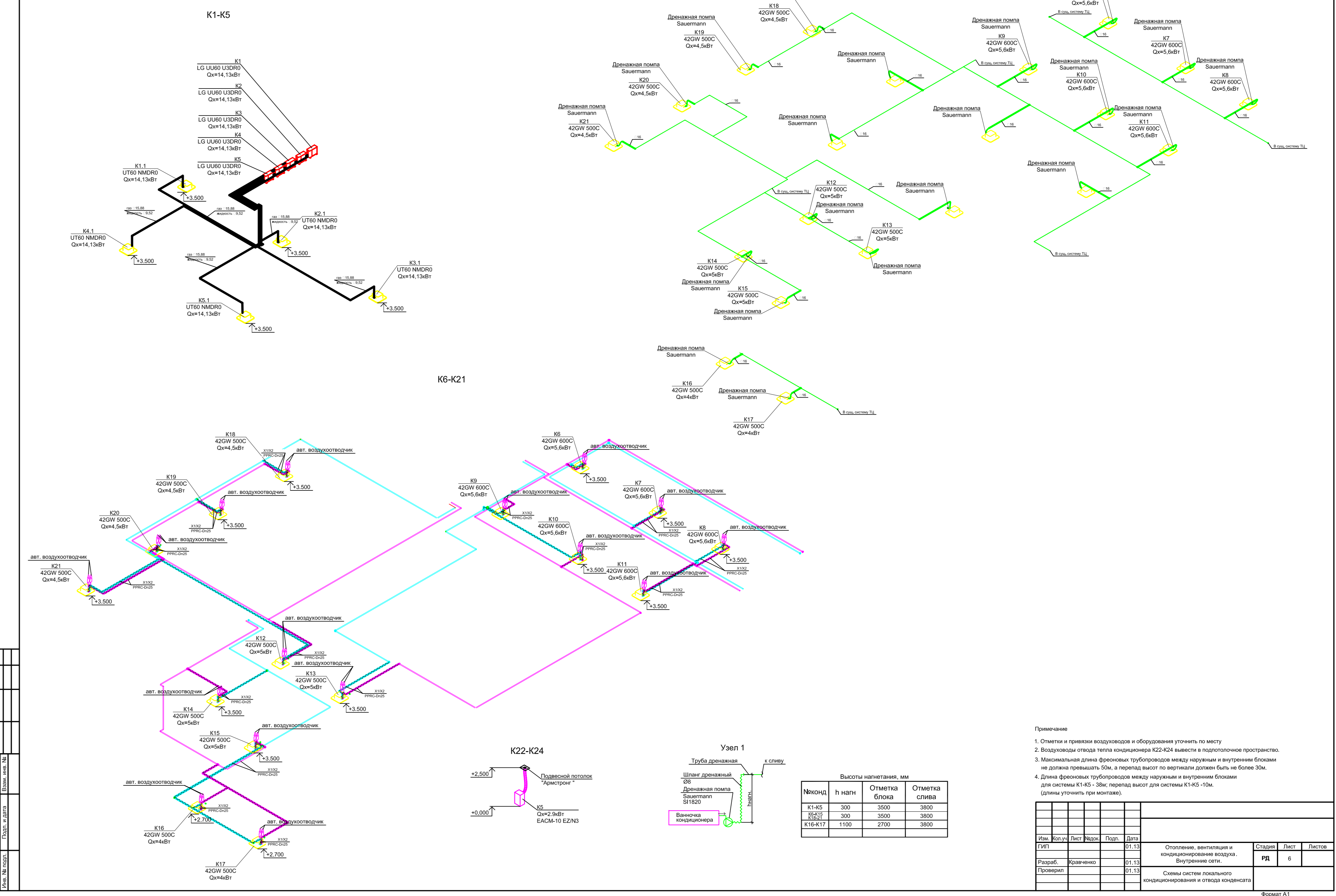
K16, K20



Примечание
1. Ответы и привязки воздуховодов и оборудования учесть по месту
2. Прямые воздуховоды и опороверены уклонными коллекторами KAFLEX толщиной не менее 10 мм с покрытием слоем из нержавеющей стали и односторонним фильтрованием.

Элемент	Содержание	Страна	Вид	Линия
ОП	Отопление, вентиляция и кондиционирование воздуха. Внутреннее сеть.	FR	5	Линия
Проектант	Схема системы вентиляции			

Схема дренажа



Примечание
1. Ответы и привязки воздуховодов и оборудования учесть по месту
2. Воздуховоды отапливать типа кондиционера K22-K24 вынести в подпольное пространство.
3. Максимальная длина фреоновых трубопроводов между наружным и внутренним блоками не должна превышать 50м, в период штиль по вертикали должен быть не более 30м.
4. Длина фреоновых трубопроводов между наружным и внутренним блоками для системы K14S - 50м, между блоком для системы K14S - 50м. (линии учесть при монтаже)

Уровень	П. латн	Отметка блока	Отметка слива
K14-K15	300	3000	3800
K16-K17	300	3000	3800
K18-K19	1100	2700	3800

Элемент	Содержание	Страна	Вид	Линия
ОП	Отопление, вентиляция и кондиционирование воздуха. Внутреннее сеть.	FR	6	Линия
Проектант	Схема системы канализации и дренажа помещений			