

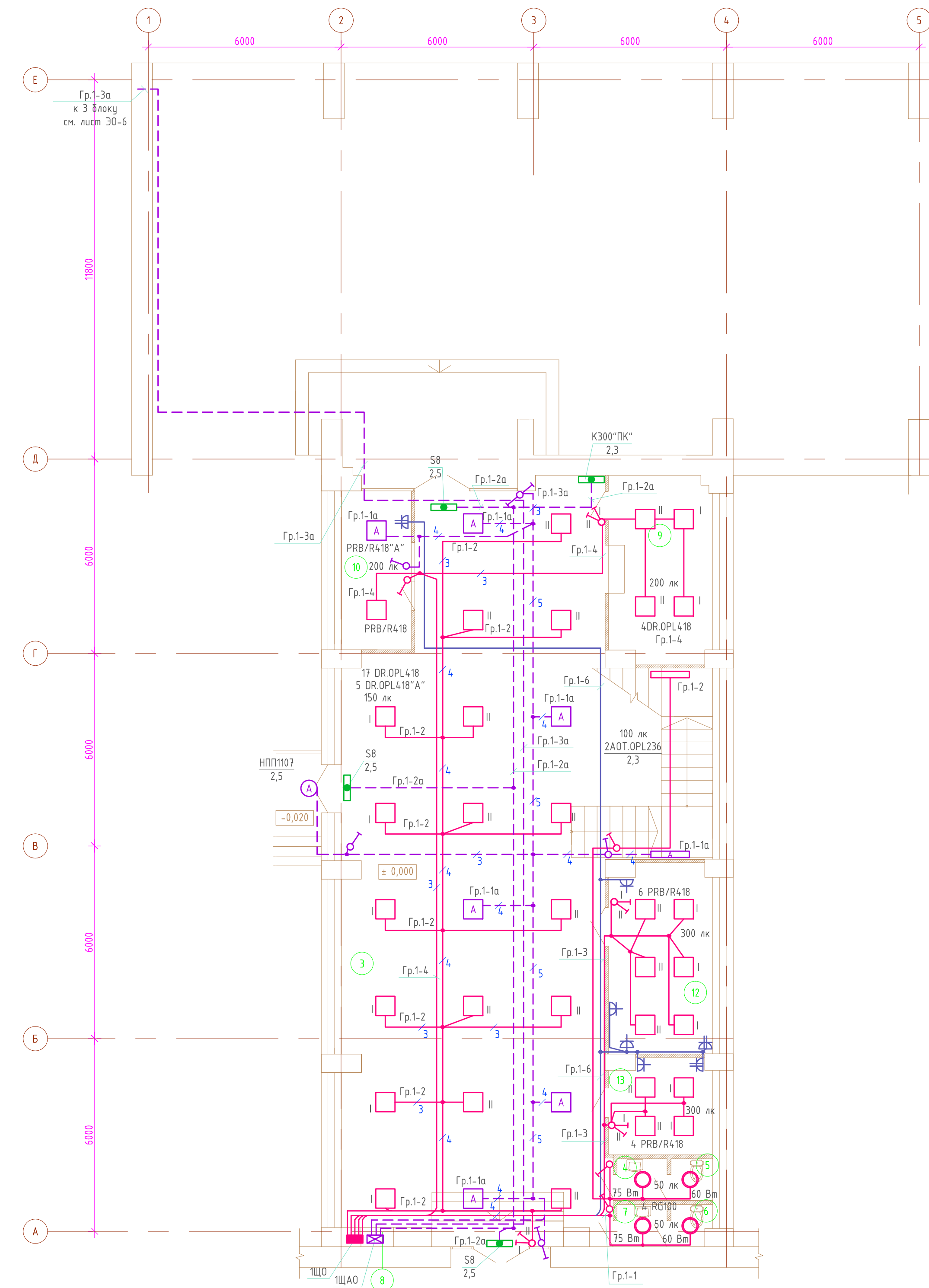
Экспликация помещений

№ помещ.	Наименование	Площадь, м²	Характеристика помещений
3	Вестибиль	200,20	С повышенной опасностью
4	Умывальная	2,00	С повышенной опасностью
5	Туалет	1,70	С повышенной опасностью
6	Туалет	1,80	С повышенной опасностью
7	Умывальная	2,30	С повышенной опасностью
8	Шкаф	0,60	Особо опасное
9	Гардероб	18,70	Пожароопасное (П-IIa)
10	Комната охраны	10,80	Без повышенной опасности
12	Кабинет	17,95	Без повышенной опасности
13	Кабинет	9,50	Без повышенной опасности
Итого:		265,55	

Ведомость узлов установки электрического оборудования на плане расположения.

№ п/п	Обозначение	Наименование	Кол.	Примечание
1	5.407-112.1130 МЧ	Установка щита распределительного на 24 модуля (ЩО) на стене, шт.	1	
2	5.407-112.1-130 МЧ	Установка щита распределительного на 12 модулей (ЩАО) на стене, шт.	1	
3	8/4	Установка светильников с зеркальной параболической решеткой PRB/R-418, для люминесцентных ламп 4x18 Вт, IP20, в подвесной потолок типа "Армстронг", шт.	10	
4	8/4	Установка светильников с опаловым диффузором PRB/R-418, для люминесцентных ламп 4x18 Вт, IP20, в подвесной потолок типа "Армстронг", со встроенным блоком аварийного питания, батареей и специальной пиктограммой красного цвета "А", шт.	1	
5	8/4	Установка светильников с опаловым диффузором DR.OPL-418, для люминесцентных ламп 4x18 Вт, IP43, в подвесной потолок типа "Армстронг", шт.	21	
6	8/4	Установка светильников с опаловым диффузором DR.OPL-418, для люминесцентных ламп 4x18 Вт, IP43, в подвесной потолок типа "Армстронг", со встроенным блоком аварийного питания, батареей и специальной пиктограммой красного цвета "А", шт.	5	
7	8/4	Установка светильников с опаловым рассеивателем AOT.OPL-236, для люминесцентных ламп 2x36 Вт, IP54, на стене, шт.	1	
8	8/4	Установка светильников с опаловым рассеивателем AOT.OPL-236, для люминесцентных ламп 2x36 Вт, IP54, на стене, со встроенным блоком аварийного питания, батареей и специальной пиктограммой красного цвета "А", шт.	1	
9	8/4	Установка светильника RG100 для ламп накаливания до 100 Вт, IP54, в подвесной потолок типа "Армстронг", шт.	4	
10	8/4	Установка светильника НПП1107 для ламп накаливания до 100 Вт, IP54, на стене, шт.	1	
11	8/4	Установка автономного эвакуационного светильника "Выход" S8 с компактными люминесцентными лампами, IP54, шт.	3	
12	8/4	Установка автономного аварийного светильника K300 для компактной люминесцентной лампы 1x18 Вт, с цоколем 2G11, накладного монтажа, IP54, с блоком аварийного питания, батареей и специальной пиктограммой "ПК" ПЛБ 0001, шт.	1	
13		Монтаж выключателя однополюсного -250 В, 10 А скрытой установки в стене:		
14	5.407-83.160 МЧ	одноклавишный ВС10-001b, шт.	7	
15	5.407-83.160 МЧ	двухклавишный ВС10-002b, шт.	4	
16	5.407-83.160 МЧ	переключающего ВС10-004b, шт.	2	
17	5.407-83.180 МЧ	Установка розетки РС16-004b, -250 В, 16 А, скрыто в стене, IP20, шт.	4	
18	5.407-83.180 МЧ	Установка розетки двойной РС16-008b, -250 В, 16 А, скрыто в стене, IP20, шт.	3	
Материалы:				
1	КМ 41235	Коробка ответвительная, IP44	41	шт.
2	КУВ-1 МУХ/4	Коробка установочная	20	шт.
Кабель силовой в ПВХ изоляцией и оболочке, не распространяющей горение, сечением:				
3	ППнг(A)-HF-0,66	2x1,5 мм²	15	м
4	ППнг(A)-HF-0,66	3x1,5 мм²	300	м
5	ППнг(A)-HF-0,66	4x1,5 мм²	30	м
6	ППнг(A)-HF-0,66	3x2,5 мм²	80	м
7	ППнг(A)-FRHF-0,66	2x1,5 мм²	61	м
8	ППнг(A)-FRHF-0,66	3x1,5 мм²	110	м
9	ППнг(A)-FRHF-0,66	4x1,5 мм²	30	м
10	ППнг(A)-FRHF-0,66	5x1,5 мм²	25	м
11	ТУ 2248-002-184.61115-2010	Труба ПВХ гофрированная Фн=25 мм	425	м
12	ТУ 2248-002-184.61115-2010	Труба ПВХ гофрированная Фн=32 мм	150	м

- Встроенные шкафы устанавливаются на высоте 1,5 м (верхняя часть корпуса) от уровня чистого пола.
- Розетки устанавливаются на высоте 0,8 м (ось корпуса) от уровня чистого пола.
- Групповые сети прокладываются кабелями марок ППГнг-НГ в ПВХ гибких трубах в штрабах по стенам под штукатуркой, в ПВХ гибких трубах за подвесным потолком.
- Групповые линии к штепсельным розеткам скрыто по стенам кабелем ППГнг-НГ в ПВХ трубах (для сменяемости).
- Все групповые линии к противопожарным устройствам (пожарная сигнализация и оповещение о пожаре), эвакуационного освещения выполняются кабелем ППГнг-FRHF, проложенным за подвесным потолком в ПВХ трубах и по стенам скрыто в ПВХ трубах в штрабах.



Согласовано	
Выявлено	
Архитектор	
Взам. Инв. №	
Подпись и дата	
Инв. № Подл.	

Изм.	№Уч.	Лист	№Док.	Подпись	Дата
Капитальный ремонт 2-х этажного здания 1984 г. постройки					
Блок №2					
План 1 этажа после капитального ремонта. Электроосвещение.					
Гл. спец.					
Инженер			Урваева		
Н. контр.					