

Индивидуальный дом КП "Светлогорье"

Раздел Водоснабжение и Канализация




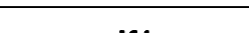

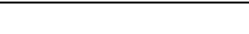
ВЕДОМОСТЬ РАБОЧИХ ЧЕРТЕЖЕЙ ОСНОВНОГО КОМПЛЕКТА

ЛИСТ	НАИМЕНОВАНИЕ	ПРИМЕЧАНИЕ
1	Общие данные	
2	План 1-го этажа с сетями водопровода.	
3	План 2-го этажа с сетями водопровода.	
4	План 1-го этажа с сетями канализации.	
5	План 2-го этажа с сетями канализации.	
6	Схемы сетей В1, Т3.	
7	Схема сети К1.	
8-11	Спецификация оборудования и материалов.	

ВЕДОМОСТЬ ССЫЛОЧНЫХ И ПРИЛАГАЕМЫХ ДОКУМЕНТОВ

ОБОЗНАЧЕНИЕ	НАИМЕНОВАНИЕ	ПРИМЕЧАНИЕ
	Ссылочные документы :	
ОАО "Моспроект"	Водомерные вставки со счетчиком СКБи-20-Алексеевский	
ПП 16-20	и фильтром ФММ20. Ввод водопровода Ø50 мм.	
НПО "Стройполимер"	Руководство по проектированию, монтажу и эксплуатации.	

УСЛОВНЫЕ ОБОЗНАЧЕНИЯ

НАИМЕНОВАНИЕ	ОБОЗНАЧЕНИЕ ИЗОБРАЖЕНИЕ
Сеть хозяйственно-питьевого водопровода	 В1 
Сеть горячей воды (подающая)	 Т3 
Сеть хоз - бытовой канализации	 К1 

ОБЩИЕ УКАЗАНИЯ

- Рабочие чертежи разработаны на основании :
- задания на проектирование ;
- архитектурно - строительных чертежей .
- Проектирование сетей водопровода и канализации выполнено по СНиП 2.04.01.-85* и НМ - 97 - 89 *.
- Горячая вода готовится с помощью котла фирмы Beretta (Италия) EXCLUSIVE MIX 30 c.s.i.
- Монтаж, испытание и приемку сантехнического оборудования и трубопроводов производить в соответствии с правилами производства и приемки работ СНиП 3.05.01-85 и требованиями СНиП 12-01-2004, СП 40-102-2000, СП 40-101-2000.
- Перечень и количества фасонных частей по системам водоснабжения и канализации необходимо уточнить монтажной организации до начала производства работ.
- Проектная (рабочая) документация разработана в соответствии с техническими регламентами, национальными стандартами, сводами правил, действующими строительными, технологическими, санитарными нормами и правилами и отвечает требованиям Градостроительного кодекса Российской Федерации.

ОСНОВНЫЕ ПОКАЗАТЕЛИ
ПО ЧЕРТЕЖАМ ВОДОПРОВОДА И КАНАЛИЗАЦИИ

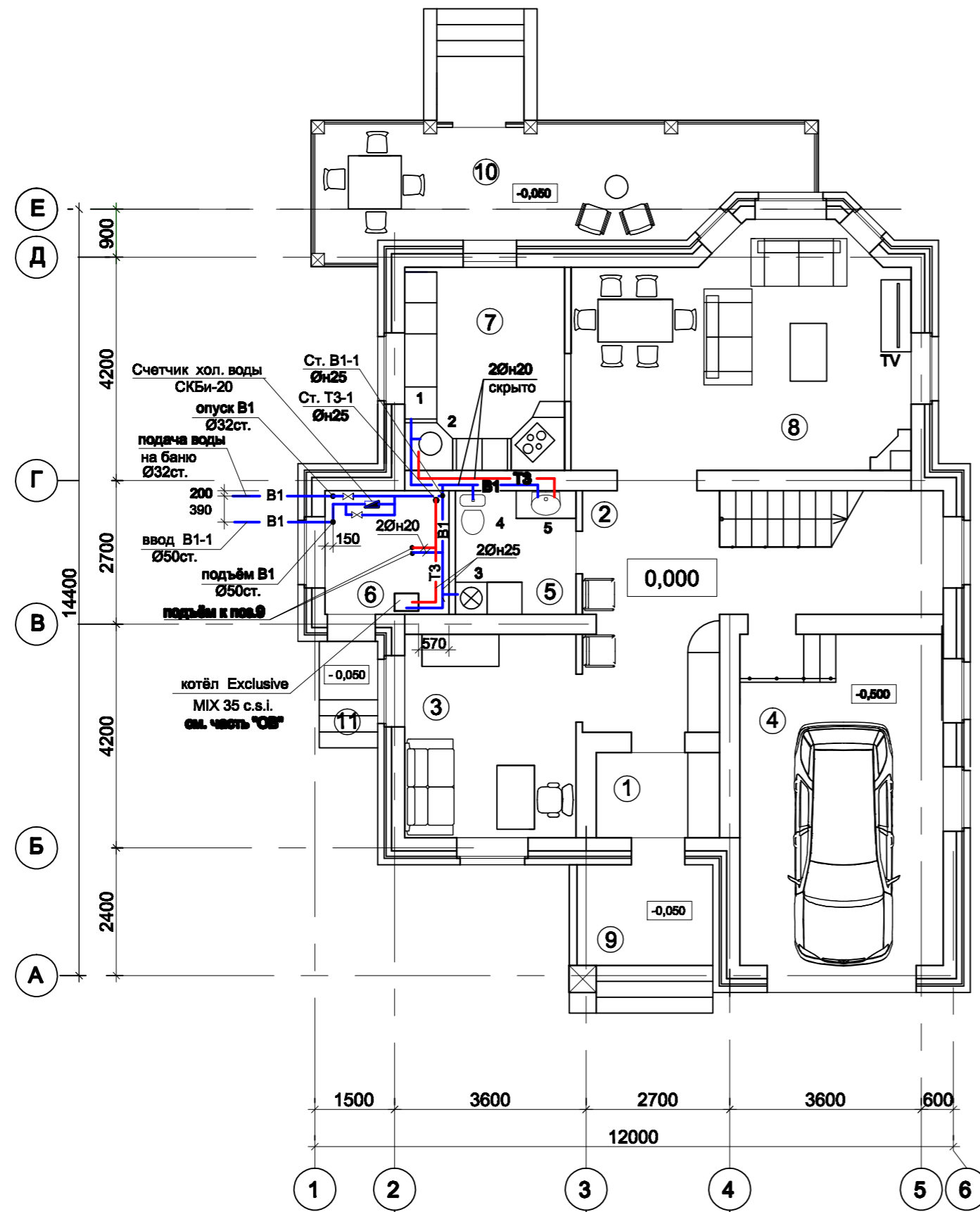
НАИМЕНОВАНИЕ СИСТЕМЫ	ПОТРЕБНЫЙ НАПОР м	РАСЧЕТНЫЕ РАСХОДЫ				УСТАНОВЛЕННАЯ МОЩНОСТЬ ЭЛЕКТРОДВИГАТЕЛЯ кВт	ПРИМЕЧАНИЕ
		м ³ /сут	м ³ /ч	л/с	при пожаре л/с		
В1*							*с учетом гор. воды
- хоз-питьевые нужды	50	1.20	0.68	0.43			
Т3							
- хоз-питьевые нужды	50	0.48	0.45	0.28			
К1							
- хоз-бытовые нужды		1.20	0.68	2.03			

Ив.Н подл. Подпись и дата Взам. инв.Н

Общие данные

ЛИСТ
1

План 1 этажа
М 1:100



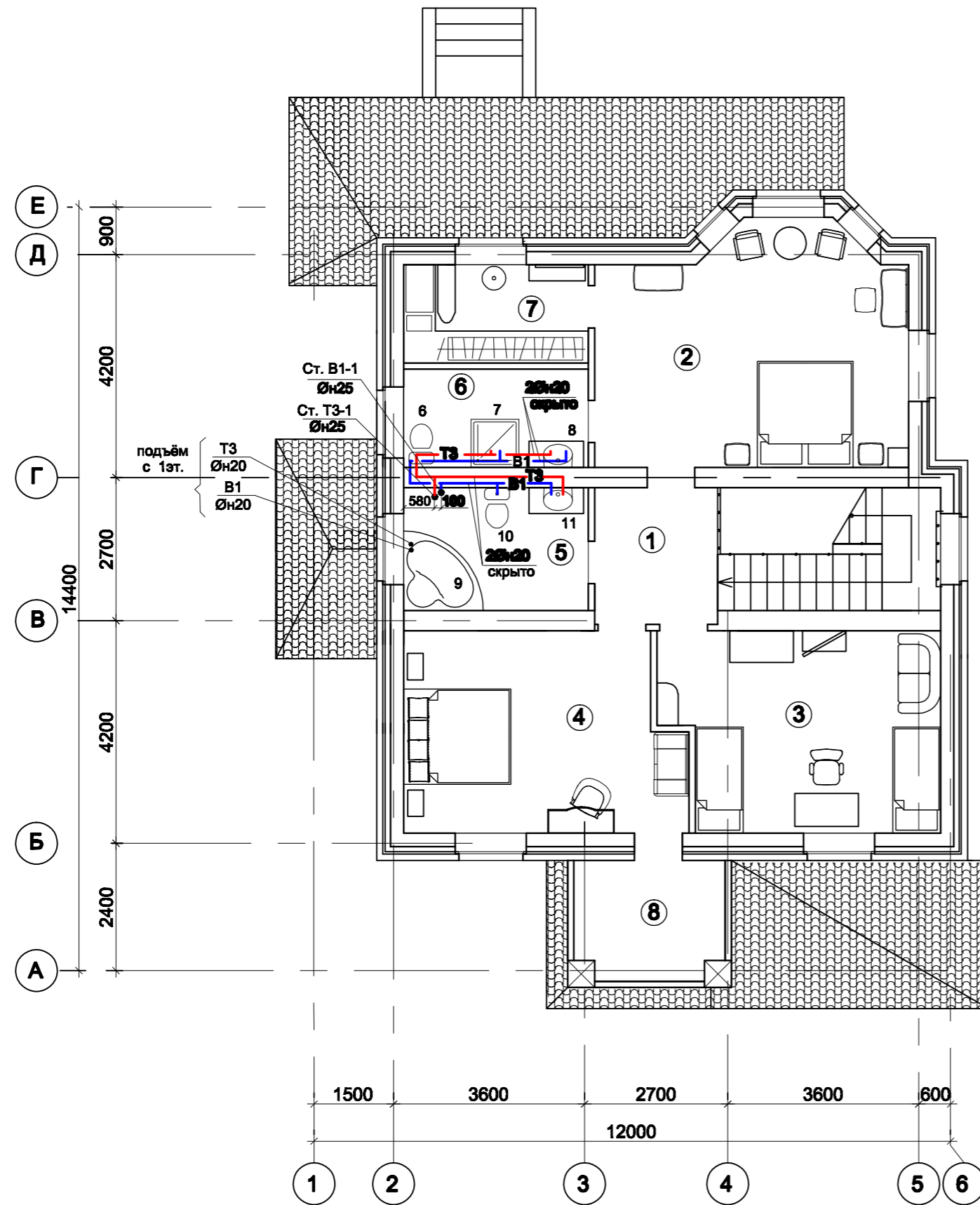
Экспликация помещений.

Номер помещения	Наименование	Площадь, м ²
1	Тамбур	3,7
2	Холл	21,46
3	Кабинет	12,27
4	Гараж	23,76
5	Санузел	5,27
6	Бойлерная	5,4
7	Кухня	11,46
8	Столовая-гостиная	26,76
9	Входная группа	7,53
10	Терасса	22,5
11	Крыльцо	2,2

1. Обязку водомерного узла смотри лист №6.
2. В бытовых помещениях трубопроводы холодной и горячей воды прокладываются над полом скрыто. В местах размещения запорной арматуры предусмотреть лючки для обслуживания.

Имя, № подл. Подпись и дата
Всем. имя, №

**План 2 этажа
М 1:100**



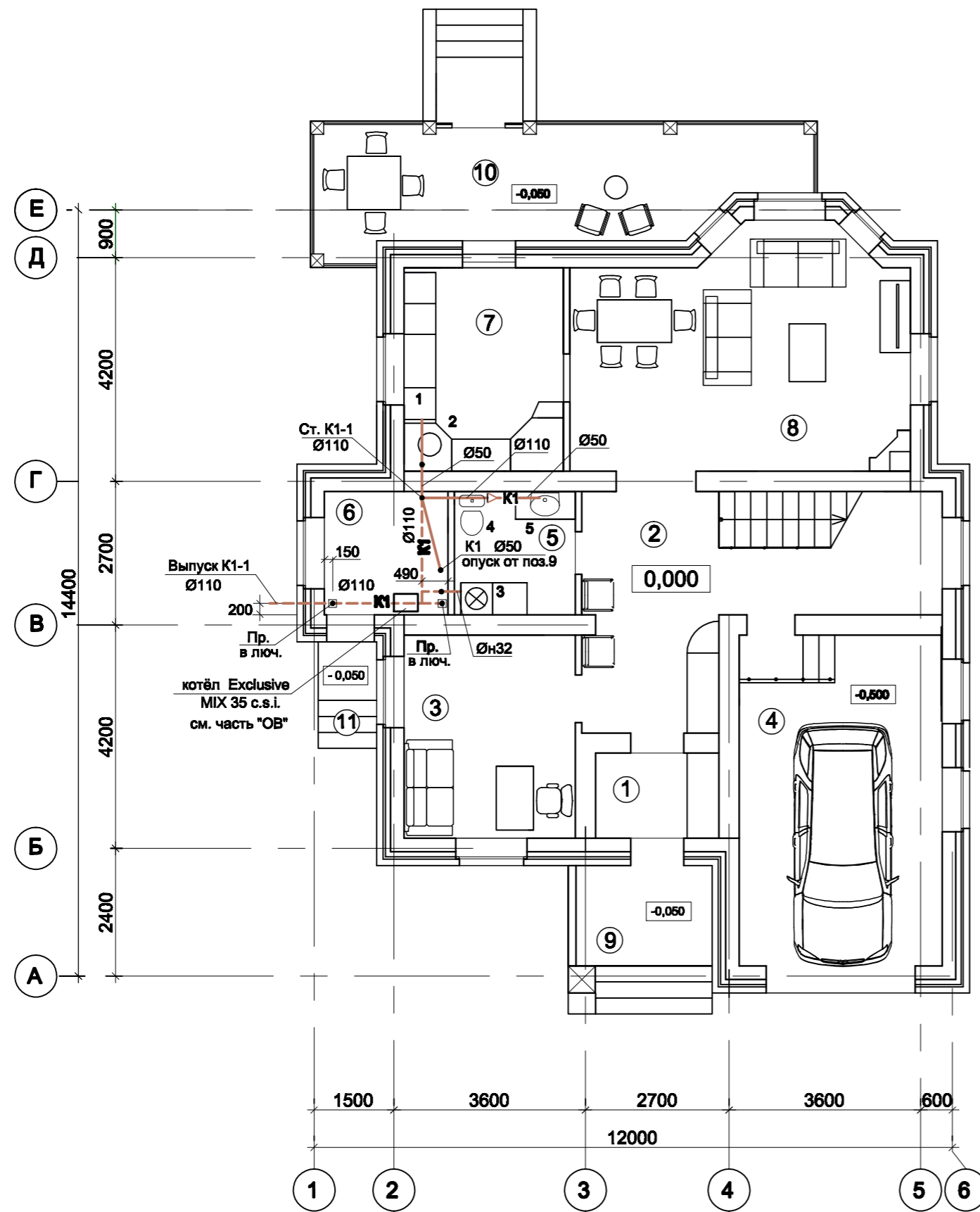
Экспликация помещений.

Номер помещения	Наименование	Площадь, м ²
1	Холл	5,99
2	Спальня	24,93
3	Детская спальня	19,12
4	Гостевая спальня	18,98
5	Санузел	8,06
6	Санузел	6,44
7	Гардероб	6,44
8	Балкон	6,19

1. В бытовых помещениях трубопроводы холодной и горячей воды прокладываются над полом скрыто. В местах размещения запорной арматуры предусмотреть лючки для обслуживания.

Инь.Н подл.	Подпись и дата	Взам.инв.Н
-------------	----------------	------------

План 1 этажа
М 1:100



Экспликация помещений.

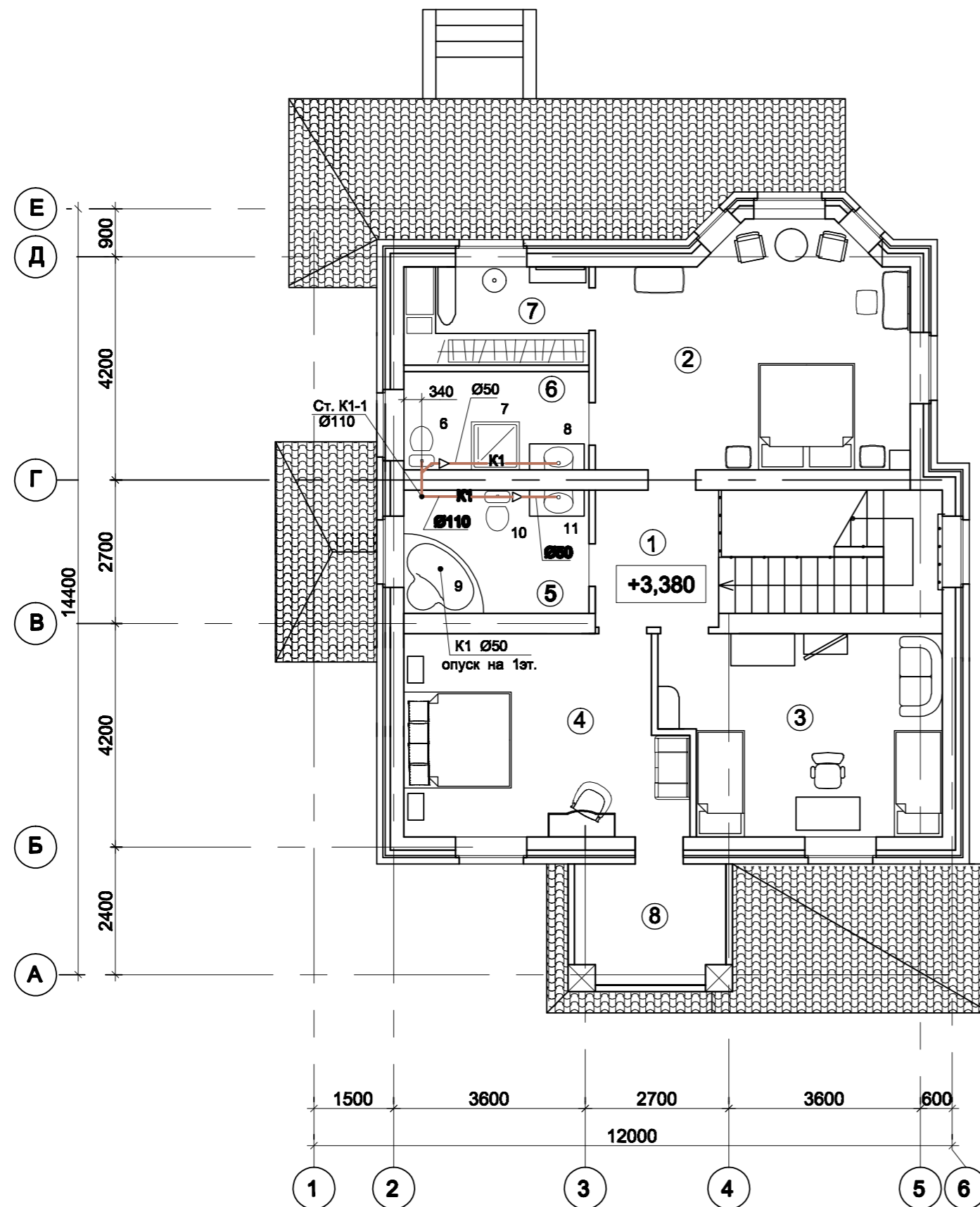
Номер помещения	Наименование	Площадь, м ²
1	Тамбур	3,7
2	Холл	21,46
3	Кабинет	12,27
4	Гараж	23,76
5	Санузел	5,27
6	Бойлерная	5,4
7	Кухня	11,46
8	Столовая-гостиная	26,76
9	Входная группа	7,53
10	Терраса	22,5
11	Крыльцо	2,2

1. Сеть хозяйственно - бытовой канализации в бытовых помещениях прокладывается над полом скрыто .

2. В местах размещения прочисток и ревизий предусмотреть лючки для обслуживания.

Инв. N подл. _____
Подпись и дата _____
Взам. инв. N _____

**План 2 этажа
М 1:100**



Экспликация помещений.

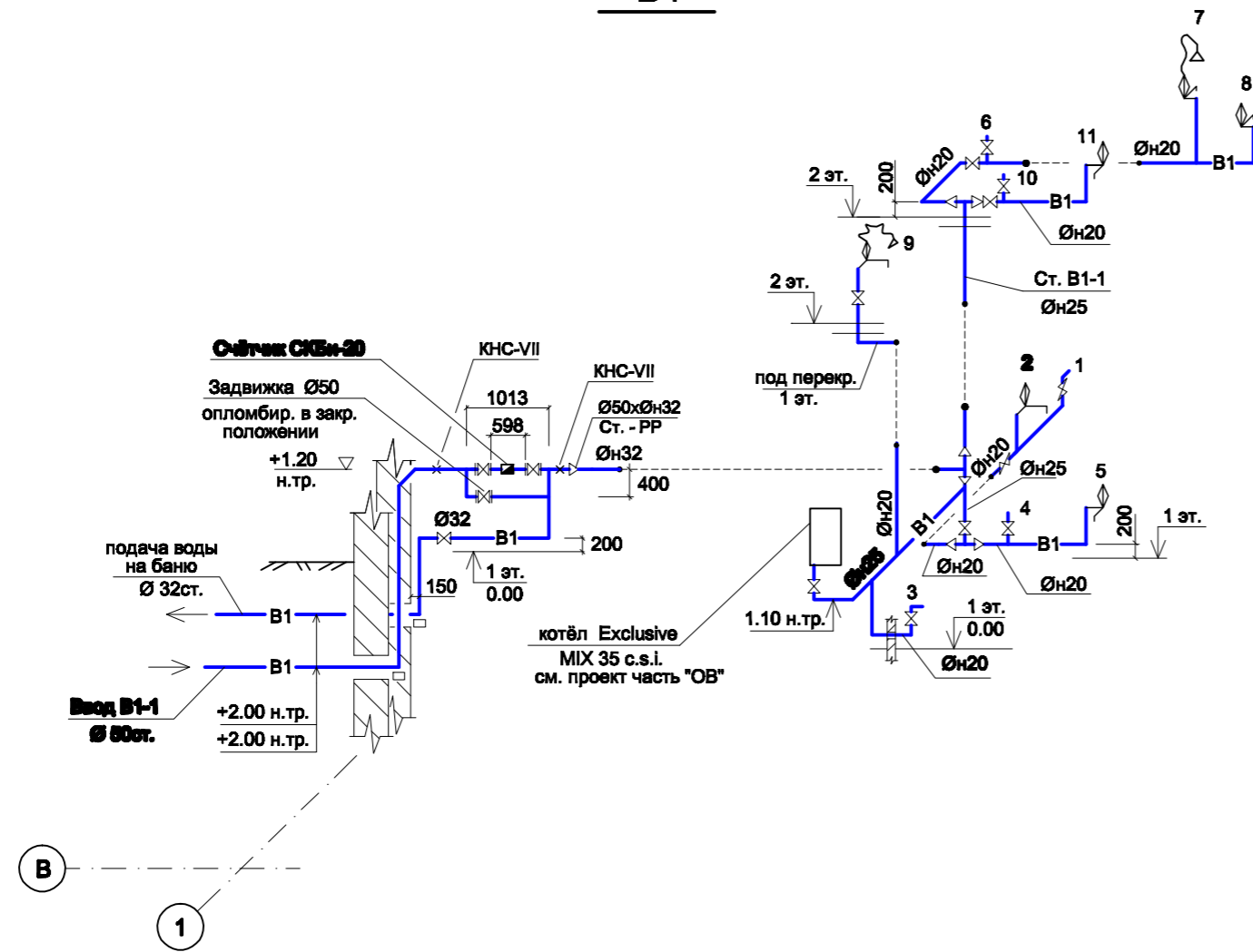
Номер помещения	Наименование	Площадь, м ²
1	Холл	5,99
2	Спальня	24,93
3	Детская спальня	19,12
4	Гостевая спальня	18,98
5	Санузел	8,06
6	Санузел	6,44
7	Гардероб	6,44
8	Балкон	6,19

1. Сеть хозяйственно - бытовой канализации в бытовых помещениях прокладывается над полом скрыто .

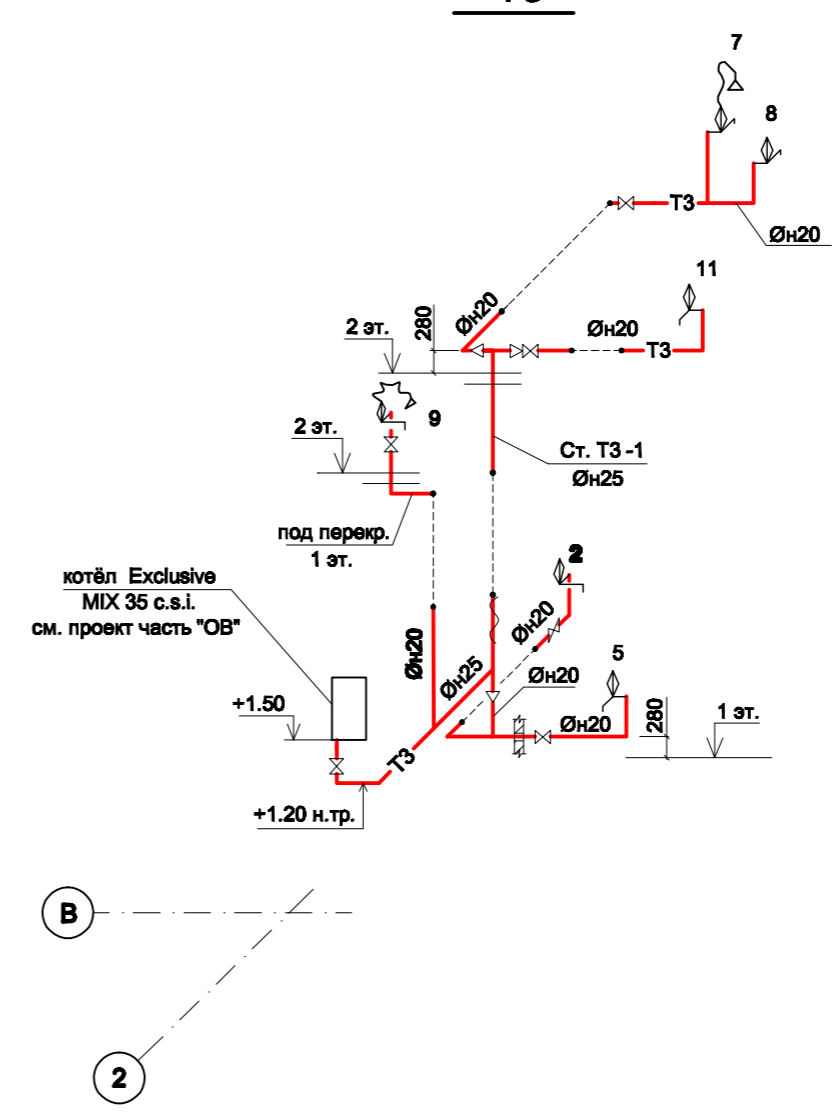
2. В местах размещения прочисток и ревизий предусмотреть лючки для обслуживания.

Ивв.И.И.И.	Ивв.И.И.И.
Ивв.И.И.И.	Ивв.И.И.И.

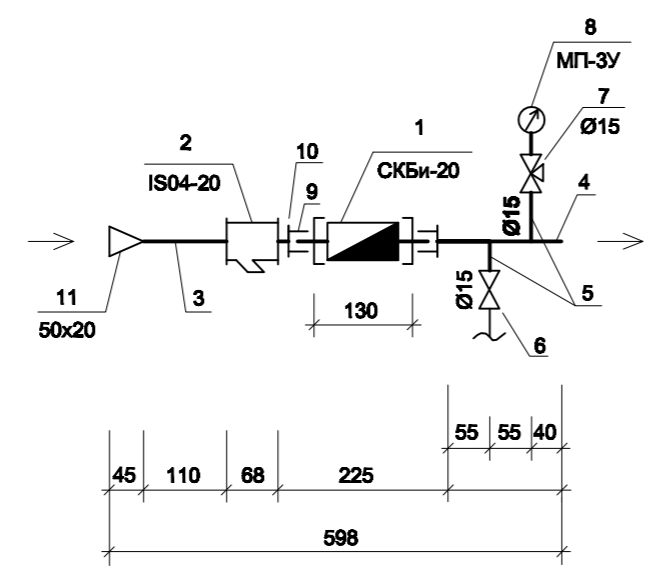
- B1 -



- T3 -

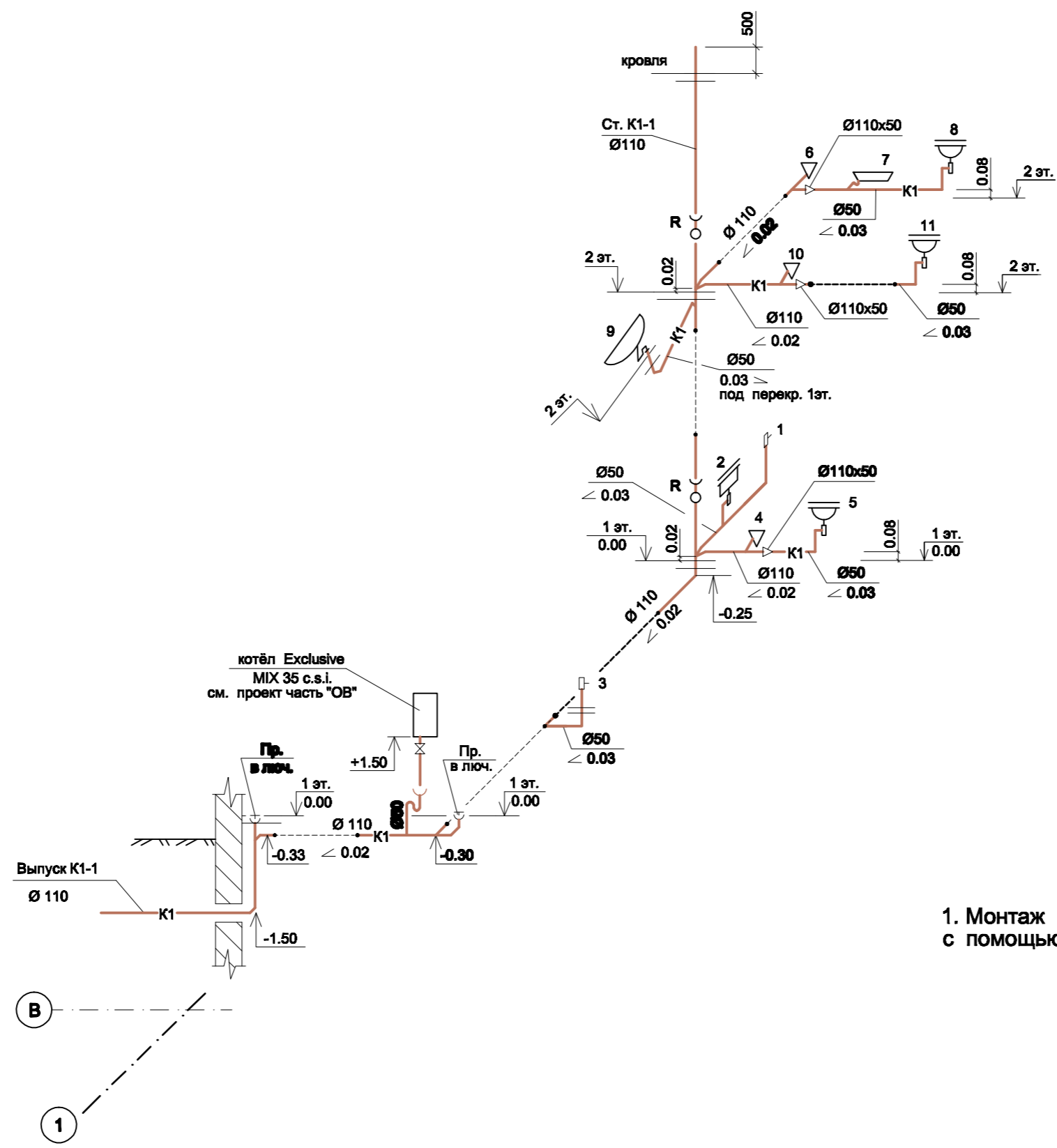


Типовая водомерная вставка №9
со счетчиком СКБи - 20



Инва.№ подл.	Взам. инв.№

- K1 -



1. Монтаж сети хозяйственно - бытовой канализации выполняется с помощью косых фасонных частей (тройники, отводы и т. д.).

Инва. N подл.	Взам. инв. N
Подпись и дата	

Схема сети K1

Позиция	Наименование и техническая характеристика	Тип, марка, обозначение документа, опросного листа	Код оборудования, изделия, материала	Завод - изготовитель	Единица измерения	Количество	Масса единицы	Примечание
1	2	3	4	5	6	7	8	9
B1	Сеть хоз - питьевого водопровода							
	Подводомерный узел							
	Трубы стальные водопроводные $\varnothing 57 \times 3.0$	ГОСТ 3262-75*			м	12		
	$\varnothing 38 \times 1.5$	— " —			м	7		
	Задвижка чугунная фланцевая, Ру16, с обрезиненным клином, невыедным шпинделем $\varnothing 50$	V2111		компания "АДЛ"	шт	3		
	Фасонные части оцинкованные:							
	Тройник стальной приварной $\varnothing 50$	ГОСТ 17376-83*			шт	2	1,0	
	Отвод стальной приварной $\varnothing 50$	ГОСТ 17375-83*			шт	7	0,80	
	Типовая опора КНС-VII	ОАО "Моспроект" ПП 16-20			шт	2		
	Кран шаровой фланцевый, Ру16 $\varnothing 32$	V565		компания "АДЛ"	шт	1	4,90	
	Тройник стальной переходной $\varnothing 32/50$	ГОСТ 17376-83*			шт	1	1,0	
	Типовая водомерная вставка со счетчиком СКБи-20	ОАО "Моспроект" ПП 16-20						
1	Счетчик холодной воды крыльчатый СКБи-20			э-д Водоприбор	компл.	1	0,48	
2	Фильтр сетчатый муфтовый, Ру 16 $\varnothing 20$	IS		компания "АДЛ"	компл.	1	0,28	
3	Сгон стальной оцинкованный L=110мм $\varnothing 20$	ГОСТ 8969-75*		— " —	шт	1	0,134	
4	Патрубок стальной оцинкованный L=150мм $\varnothing 20$	ГОСТ 3262-75*		— " —	шт	1	0,20	
5	Патрубок стальной оцинкованный L=200мм $\varnothing 15$	— " —		— " —	шт	2	0,28	
6	Вентиль запорный муфтовый $\varnothing 15$	15ч 8р2		— " —	шт	1	0,78	
7	Кран трехходовой 14М1 Ру=1.6 МПа $\varnothing 15$	ТУ 28-07-1081-73		— " —	шт	1	0,28	
8	Манометр показывающий МП-3У, Ру=10 кгс/см ²	ГОСТ 2405-88		— " —	шт	1	0,92	
9	Муфта длинная прямая $\varnothing 20$	ГОСТ 8955-75		— " —	шт	1	0,11	
10	Контргайка $\varnothing 20$	ГОСТ 8961-75*		— " —	шт	1	0,04	

Имя и фамилия
Подпись и дата
Время, дата

Позиция	Наименование и техническая характеристика	Тип, марка, обозначение документа, опросного листа	Код оборудования, изделия, материала	Завод - изготовитель	Единица измерения	Количество	Масса единицы	Примечание
1	2	3	4	5	6	7	8	9
B1				"				
11	Переход стальной приварной 50x20	ГОСТ 8957-76*		— " —	шт	1	0,48	
12	Фланцы стальные приварные плоские δ =15мм Ø50	ГОСТ 12820-80*		— " —	шт	4	2,58	
	Вес вставки:						14,418	
	Внутренняя сеть водопровода							
	Трубы из полипропилена PP-R тип 3, PN20 и фасонные части			НПО "Стройполимер"				
	к ним Øн32				м	2		
	Øн25			— " —	м	10		
	Øн20			— " —	м	15		
	Фасонные части :			— " —				
	Угольник (прямой) 90° Ø20x20				шт	11		
	Угольник (прямой) 90° Ø25x25				шт	2		
	Тройник (прямой) Ø20x20				шт	5		
	Тройник (прямой) Ø25x25				шт	3		
	Тройник (переходной) Ø20x25				шт	2		
	Тройник (прямой) Ø32x32				шт	1		
	Переход Ø20x25				шт	4		
	Переход Ø25x32				шт	2		
	Переход Ø50ст. х н32				шт	1		
	Кран шаровой латунный хромированный полнопроходной Ру16, максимальная Т=95° Ду=20	"Бостон"		компания " АДЛ"				
	Ду=15	— " —		— " —	шт	2		
		— " —		— " —	шт	9		
	Металл для крепления труб				кг	2		

Имя, N подл. Подпись и дата Вес, кг, N

Позиция	Наименование и техническая характеристика	Тип, марка, обозначение документа, опросного листа	Код оборудования, изделия, материала	Завод - изготовитель	Единица измерения	Количество	Масса единицы	Примечание
1	2	3	4	5	6	7	8	9
T3	Внутренняя сеть водопровода							
	Трубы из полипропилена PP-R тип 3, PN20 и фасонные части к ним			НПО "Стройполимер"				
	Øн25 /Ду=20/				м	10		
	Øн20 /Ду=15/				м	15		
	Фасонные части :			_____ " _____				
	Угольник Ø20x20				шт	7		
	Угольник Ø25x25				шт	2		
	Тройник Ø20x20				шт	2		
	Тройник Ø20x25				шт	2		
	Тройник Ø25x25				шт	1		
	Переход Ø20x25				шт	3		
	Кран шаровой латунный полнопроходной Ру16, Т=95° Ду=20	"Бостон"		компания " АДЛ"	шт	1		
	Ду=15			_____ " _____	шт	5		
	Смеситель для умывальника				шт	3		
	Смеситель для мойки				шт	1		
	Изоляция труб трубками "Энергофлекс-супер" 28/9 (Øн25)			"ROLS ISOMARKET"	м	10		
	22/6 (Øн20)			_____ " _____	м	15		
	Специальный контактный клей "Энергофлекс" 70мл			_____ " _____	шт	2		
	Кран пробно - спускной Ø15	10Б96к1			шт	1	0,47	
	Металл для крепления труб				кг	2		

Имя, И.подл. Подпись и дата Взам.инв.№

Позиция	Наименование и техническая характеристика	Тип, марка, обозначение документа, опросного листа	Код оборудования, изделия, материала	Завод - изготовитель	Единица измерения	Количество	Масса единицы	Примечание
1	2	3	4	5	6	7	8	9
K1	Сеть хоз-бытовой канализации.							
	Трубы канализационные полипропиленовые			НПО "Стройполимер"				
	и фасонные части к ним Ø110				м	22		
	то же Ø50			— " —	м	10		
	Фасонные части :			— " —				
	Ревизия ПВХ с крышкой Ø 110				шт	2		
	Крестовина двухплоскостная 45° Ø110x110x110				шт	1		
	Тройник 45° Ø110x110				шт	5		
	Тройник 45° Ø50x50				шт	1		
	Тройник 45° Ø50x110				шт	2		
	Отвод Ø50				шт	7		
	Отвод Ø110				шт	10		
	Переход Ø110x50				шт	3		
	Крестовина двухплоскостная 45° Ø50x110x110				шт	1		
5,8,11	Умывальник керамический в комплекте с бутылочным сифоном				шт	3		
4,6,10	Унитаз керамический с непосредственно присоединенным смывным бачком и косым выпуском				шт	3		
7	Душевая кабина разм. 900x900x250(н) в комплекте с сифоном				шт	1		
9	Джакузи угловая 1500x1500x490(н) с сифоном				шт	1		
2	Мойка в комплекте с сифоном				шт	1		
1	Посудомоечная машина в комплекте с сифоном				шт	1		
3	Стиральная машина в комплекте с сифоном				шт	1		
	Металл для крепления труб				кг	2		

Изм. N подл. Подпись и дата

Взам. инв. N