

Российская федерация
НАЗВАНИЕ ОРГАНИЗАЦИИ

**Многоквартирный жилой дом по сборно-панельной
технологии для детей сирот.**

**Раздел 5: «Сведения об инженерном оборудовании, о
сетях инженерно-технического обеспечения, перечень
инженерно-технических мероприятий, содержание
технологических решений».**

Подраздел 3: «Система водоотведения».

Проектная документация.

Шифр: 202-ВСП-ИОС 5.3

Иркутск - 2013г.

Российская федерация
НАЗВАНИЕ ОРГАНИЗАЦИИ

**Многоквартирный жилой дом по сборно-панельной
технологии для детей сирот.**

**Раздел 5: «Сведения об инженерном оборудовании, о
сетях инженерно-технического обеспечения, перечень
инженерно-технических мероприятий, содержание
технологических решений».**

Подраздел 3: «Система водоотведения».

Проектная документация.

Шифр: 202-ВСП-ИОС 5.3

Генеральный директор: _____

Главный инженер проекта: _____

Иркутск - 2013г.

Содержание тома.

Лист	Наименование	Примечание
<u>Текстовая часть</u>		
1	Содержание тома.	
2	Исходные данные.	
3	1. Сведения о существующих и проектируемых системах канализации, водоотведения и станциях очистки сточных вод.	
4	2. Обоснование принятых систем сбора и отвода сточных вод, объема сточных вод, концентраций их загрязнений, способов предварительной очистки, применяемых реагентов, оборудования и аппаратуры.	
5	3. Описание и обоснование схемы прокладки канализационных трубопроводов, описание участков прокладки напорных трубопроводов (при наличии), условия их прокладки, оборудование, сведения о материале трубопроводов и колодцев, способы их защиты от агрессивного воздействия грунтов и грунтовых вод.	
<u>Графическая часть</u>		
6	План 1 этажа с системами водоотведения.	
7	План 2 этажа с системами водоотведения.	
8	Схема системы водоотведения.	
<u>Приложения</u>		
На 1 листе	Спецификация оборудования, изделий и материалов.	Приложение №1

Инженерные решения, принятые в проекте, соответствуют требованиям экологических, санитарно-гигиенических, противопожарных и других норм, действующих на территории Российской Федерации, и обеспечивают безопасную для жизни и здоровья людей эксплуатацию объекта при соблюдении предусмотренных проектом мероприятий.

Главный инженер проекта: _____

202-ВСП-ИОС 5.3

Изм.	Кол.уч	Лист	№док.	Подп.	Дата	Многоквартирный жилой дом по сборно-панельной технологии для детей сирот. Система водоотведения.	Стадия	Лист	Листов
							П	1	5
							НАЗВАНИЕ ОРГАНИЗАЦИИ		

Взам. инв.№

Подп. и дат

Инв.№ подл.

Исходные данные.

Проектная документация разработана на основании следующих документов:

- Договор на выполнение проектных работ.
- Задания на проектирование «Многоквартирного жилого дома по сборно-панельной технологии для детей сирот».
- Градостроительный кодекс Российской Федерации.
- ФЗ №384 «Технический регламент о безопасности зданий и сооружений».
- ФЗ №123 «Технический регламент о требованиях пожарной безопасности».
- Постановление Правительства РФ от 16 февраля 2008 г. № 87 «О составе разделов проектной документации и требованиях к их содержанию».
- Проект марки АР.
- СП 54.13330.2011 «Здания жилые многоквартирные. Актуализированная редакция СНиП 31-01-2003».
- СНиП 21-01-97 «Пожарная безопасность зданий и сооружений».
- СП 30.13330.2012 «Внутренний водопровод и канализация зданий. Актуализированная редакция СНиП 2.04.01».
- СП 42.13330 .2011 «Градостроительство. Планировка и застройка городских и сельских поселений».
- СП 32.13330.2012 «Канализация. Наружные сети и сооружения. Актуализированная редакция СНиП 2.04.03-85».
- СанПиН 2.2.1/2.1.1.1200-03 «Санитарно-защитные зоны и санитарная классификация предприятий, сооружений и иных объектов».
- СП 40-102-2000 «Проектирование и монтаж трубопроводов систем водоснабжения и канализации из полимерных материалов»

Инва.№ подл.	Подп. и дата	Взам. инв.№							202-ВСП-ИОС 5.3	Лист
										2
Изм.	Кол.уч	Лист	№док	Подпись	Дата					

1. Сведения о существующих и проектируемых системах канализации, водоотведения и станциях очистки сточных вод.

В данном проекте разработана проектная документация системы внутреннего водоотведения жилого многоквартирного дома для детей-сирот по сборно-панельной технологии.

Участок для строительства расположен на территории г. Иркутска.

Сточные воды отводятся в центральную городскую сеть водоотведения.

Проектируемых приёмников сточных вод в данном проекте не предусматриваются.

Инв.№ подл.	Подп. и дата	Взам. инв.№					Лист
Изм.	Кол.уч	Лист	№док	Подпись	Дата	202-ВСП-ИОС 5.3	

2. Обоснование принятых систем сбора и отвода сточных вод, объема сточных вод, концентраций их загрязнений, способов предварительной очистки, применяемых реагентов, оборудования и аппаратуры.

В данном проекте имеются только источники хозяйственно-бытовых стоков (ванны, раковины, унитазы, кухонные мойки, стиральные машины). Учитывая, что система водоотведения здания подключается к городской канализационной сети, которая в свою очередь предполагает соответствующую очистку, ни каких способов предварительной очистки сточных вод не предусматривается, за исключением установки на сантехнических приборах сеток для предотвращения попадания в систему крупных загрязнений.

Изм.	Кол.уч	Лист	№док	Подпись	Дата	202-ВСП-ИОС 5.3	Лист
							4
Индв.№ подл.	Подп. и дата	Взам. инв.№					

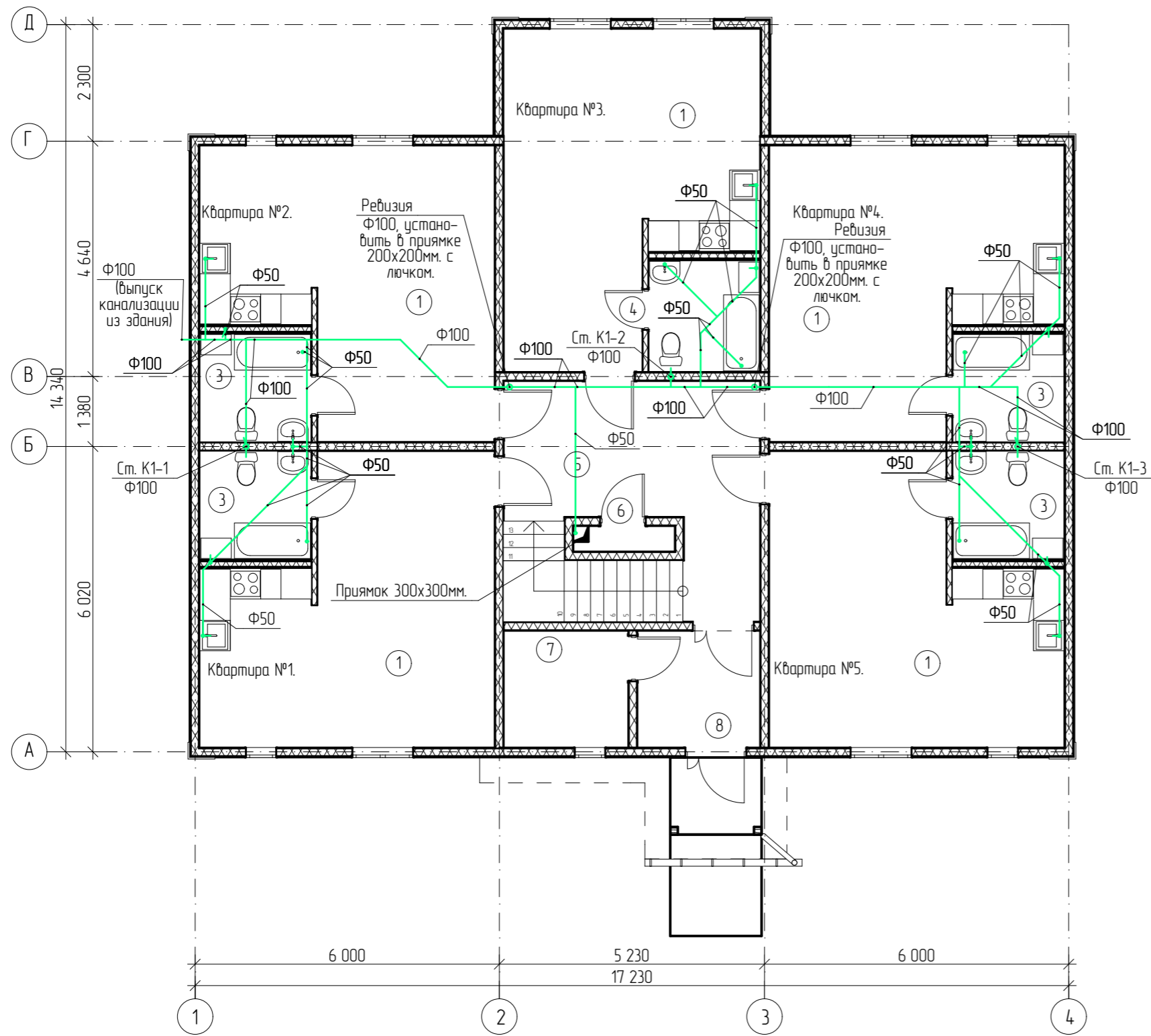
3. Описание и обоснование схемы прокладки канализационных трубопроводов, описание участков прокладки напорных трубопроводов (при наличии), условия их прокладки, оборудование, сведения о материале трубопроводов и колодцев, способы их защиты от агрессивного воздействия грунтов и грунтовых вод.

В здании запроектирована централизованная система водоотведения, которая обеспечивает отвод сточных вод хозяйственно-бытового происхождения.

Система водоотведения запроектирована из труб ПВХ по ТУ 4926-002-88742502-00. Прокладка трубопроводов осуществляется скрыто в перекрытии пола здания, в конструкции междуэтажного перекрытия и внутренних перегородок 2 этажа.

Вентиляция системы канализации и ликвидация разрежений осуществляется посредством трёх стояков, стояки прокладываются в конструктиве внутренних стен и выводятся выше кровли здания на 500мм.

Индв.№ подл.	Подп. и дата	Взам. инв.№					Лист
Изм.	Кол.уч	Лист	№док	Подпись	Дата	202-ВСП-ИОС 5.3	



Экспликация помещений 1 этажа.

Номер помещения	Наименование	Площадь, м ²	Кат.* помещения
1	Жилая комната с кухней.	28,55	
2	Жилая комната с кухней.	28,61	
3	Санузел.	4,63	
4	Санузел.	4,71	
5	Холл с лестничной клеткой.	21,92	
6	Водомерный узел.	0,95	
7	Электрощитовая.	5,65	
8	Входной тамбур.	5,52	
Итого площадь 1 квартиры.		33	
Итого площадь 1 этажа.		200	

Примечания.
1. Прокладку труб выполнить скрыто - в бетонной плите пола.

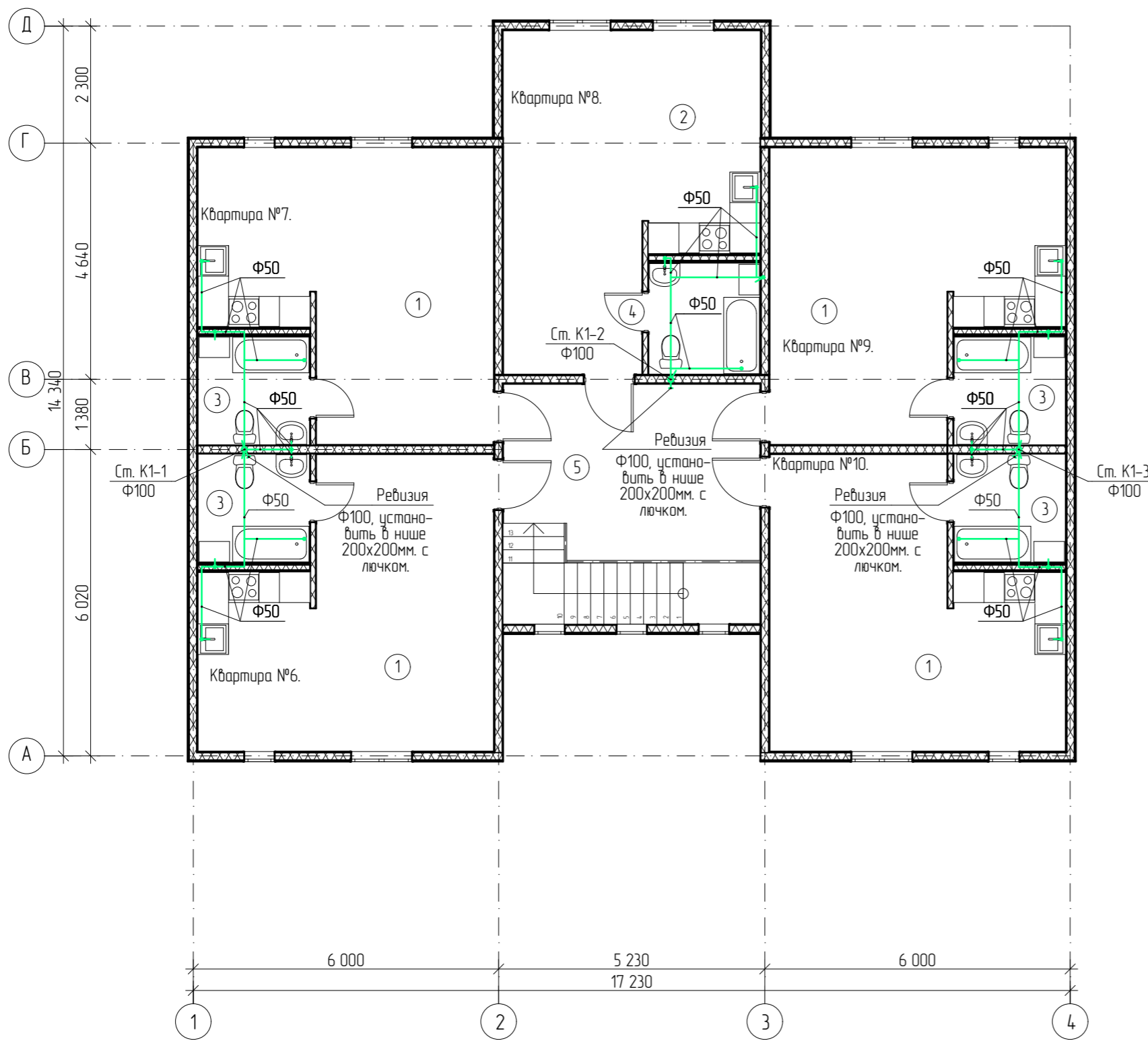
						202-ВСП-ИОС 5.3			
						Многоквартирный жилой дом по сборно-панельной технологии для детей сирот.			
Изм.	Колуч.	Лист	№ док.	Подп.	Дата	Система водоотведения.	Стадия	Лист	Листов
Разраб.			Сергеев В.С.				П	1	3
						План 1-го этажа с системами водоотведения.			

Согласовано

Взам. инв. №

Подл. и дата

Инв. № подл.



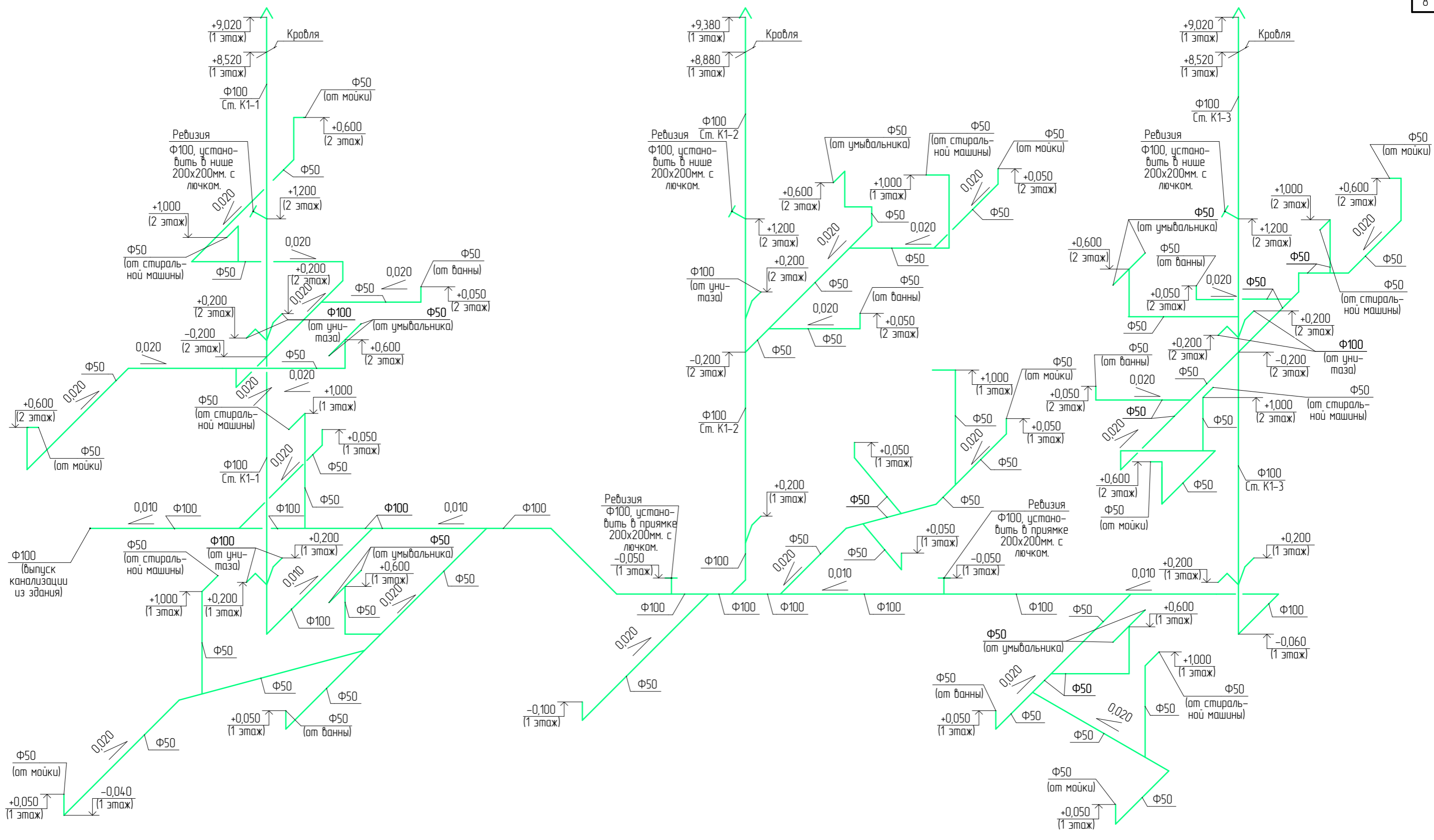
Экспликация помещений 2 этажа.

Номер помещения	Наименование	Площадь, м ²	Кат.* помещения
1	Жилая комната с кухней.	28,55	
2	Жилая комната с кухней.	28,61	
3	Санузел.	4,63	
4	Санузел.	4,71	
5	Холл.	17,57	
Итого площадь 1 квартиры.		33	
Итого площадь 2 этажа.		183	

Примечания.
 1. Прокладку труб выполнить скрыто – в междуэтажном перекрытии и внутренних перегородках.

						202-ВСП-ИОС 5.3			
						Многоквартирный жилой дом по сборно-панельной технологии для детей сирот.			
Изм.	Колуч.	Лист	№ док.	Подп.	Дата	Система водоотведения.	Стадия	Лист	Листов
Разраб.			Сергеев В.С.				П	2	3
						План 2-го этажа с системами водоотведения.			

Согласовано			
Взам. инв. №			
Подл. и дата			
Инв. № подл.			



Согласовано					
Взам. инв. №					
Подл. и дата					
Инв. № подл.					

						202-ВСП-ИОС 5.3			
						Многоквартирный жилой дом по сборно-панельной технологии для детей сирот.			
Изм.	Колуч.	Лист	№ док.	Подп.	Дата	Система водоотведения.	Стандия	Лист	Листов
Разраб.		Сергеев В.С.					П	3	3
						Схема системы водоотведения.			

Поз.	Наименование и техническая характеристика оборудования и материалов.	Тип, марка, обозначение документа, опросного листа.	Код оборудования, изделия, материала.	Поставщик (производитель).	Ед. изм.	Кол-во.	Масса, кг.	Примечание.
Система внутреннего водоотведения (К1).								
	Зонт для канализационного стояка ПВХ 100				шт.	3		
	Ревизия ПВХ 100				шт.	5		
	Труба ПВХ с раструбом Ф100				м.	46		
	Труба ПВХ с раструбом Ф50				м.	72		
	Крестовина ПВХ 100/100/100 45°				шт.	4		
	Крестовина ПВХ 50/100/50 90°				шт.	2		
	Тройник ПВХ 100/100/100 45°				шт.	2		
	Тройник ПВХ 100/100/100 90°				шт.	2		
	Тройник ПВХ 100/50/100 90°				шт.	7		
	Тройник ПВХ 50/50/50 45°				шт.	2		
	Тройник ПВХ 50/50/50 90°				шт.	15		
	Отвод ПВХ 100/90°				шт.	4		
	Отвод ПВХ 100/45°				шт.	15		
	Отвод ПВХ 50/90°				шт.	40		
	Отвод ПВХ 50/45°				шт.	30		
	Перфолента для кронштейнов				м.	119		
	Саморез с дюбелем 3,5*35мм				шт.	356		

					202-ВСП-ИОС 5.3.С						
					Множкквартирный жилой дом по сборно-панельной технологии для детей сирот.						
Изм.	Кол.ч.	Лист	№ док.	Подп.	Дата	Система водоотведения.			Стадия	Лист	Листов
Разраб.	Сергеев								П	1	1
						Спецификация, оборудования, изделий и материалов.			ЗАО «ВОСТСИБПРОЕКТ»		