

Российская Федерация

Индивидуальный жилой дом.

РАБОЧАЯ ДОКУМЕНТАЦИЯ.

Водоснабжение, канализация и пылеудаление.

Шифр: 200-2014-ВКП

Директор:

Царь А.А.

Иркутск – 2014г.

ВЕДОМОСТЬ РАБОЧИХ ЧЕРТЕЖЕЙ ОСНОВНОГО КОМПЛЕКТА ВК.

Лист	Наименование	Примечания
1	Общие данные.	
2	План цокольного этажа с системами водоснабжения.	
3	План 1-го этажа с системами водоснабжения.	
4	Схемы систем водоснабжения.	
5	План цокольного этажа с системой канализации.	
6	План 1-го этажа с системой канализации.	
7	Схема системы канализации.	
8	План цокольного этажа с системой пылеудаления.	
9	План 1 этажа с системой пылеудаления.	
10	Схема системы пылеудаления.	

ВЕДОМОСТЬ ССЫЛОЧНЫХ И ПРИЛАГАЕМЫХ ДОКУМЕНТОВ.

Обозначение	Наименование	Примечания
	Ссылочные	
СНиП 31-02-02	Дома жилые многоквартирные.	
СП 31-106-02	Проектирование и строительство инженерных систем домов многоквартирных жилых.	
СНиП 2.04.01-85*	Внутренний водопровод и канализация зданий.	
СНиП 23-01-99*	Строительная климатология и геофизика.	
ГОСТ 21601-79	Водопровод и канализация. Рабочие чертежи.	
ГОСТ Р 21.1101-2009	Основные требования к проектной и рабочей документации.	
	Прилагаемые	
200-2014-ВКП.С	Спецификации.	на 6 листах

Инженерные решения, принятые в проекте, соответствуют требованиям экологических, санитарно-гигиенических, противопожарных и других норм, действующих на территории Российской Федерации, и обеспечивают безопасную для жизни и здоровья людей эксплуатацию объекта при соблюдении предусмотренных проектом мероприятий.

Главный инженер проекта _____ Пулкин П.П.

Текстовая часть.

Рабочий проект марки ВКП выполнен на основании технического задания согласованного с заказчиком.
Район строительства – _____

Холодное водоснабжение.

В проекте запроектирована центральная система холодного водоснабжения (В1). Источником холодной воды является центральная система холодного водоснабжения.

Узел ввода холодного водоснабжения оборудован узлом учёта водопотребления.

Внутренняя система холодного водоснабжения выполнена из полипропиленовых труб Ф20 мм. – Ф32 мм.

Трубы прокладываются в конструкциях стен и под перекрытием цокольного этажа.

Горячее водоснабжение.

В проекте запроектированы две децентрализованные системы горячего водоснабжения (Т3.1 и Т3.2).

Источниками горячей воды являются электрические накопительные водонагреватели.

Внутренняя система горячего водоснабжения выполнена из полипропиленовых труб Ф20мм.

Трубы прокладываются в конструкциях стен и под перекрытием цокольного этажа.

Канализация.

В проекте запроектирована центральная система канализации (К1).

Приёмником сточной воды является центральная система наружной канализации.

Вентиляция системы канализации осуществляется через фановый стояк выведенный на 700мм. выше уровня кровли.

Внутренняя система канализации выполнена из ПВХ (серых) труб Ф50 мм. и Ф100 мм. Прокладка горизонтальных трубопроводов осуществляется под перекрытием цокольного этажа.

Вертикальные стояки прокладываются открыто по стенам, допускается последующая из зашивка в декоративные короба.

Пылеудаление.

Для бесшумной и экологичной уборки дома проектом предусматривается система дымоудаления (П1).

Приёмником пыли является рабочий агрегат, который снабжён пакетами для сбора пыли.

В здании равномерно распределены встраиваемые в стены пылеприёмные разетки для удобства пользования 10м. шлангом, кроме этого в кухне предусмотрен пневмосовок по уровню пола под кухонным гарнитуром для быстрой уборки пола.

Система пылеудаления выполнена из ХПВХ труб Ф51 мм. Прокладка горизонтальных трубопроводов осуществляется под перекрытием цокольного этажа.

Вертикальные стояки прокладываются скрыто в конструкциях стен.

Указания по монтажу.

1. Монтаж систем водоснабжения и канализации выполнить согласно СНиП 3.05.01-85.
2. Крепление трубопроводов системы канализации производить с помощью ПВХ хомутов серых канализационных.
3. Крепление трубопроводов систем водоснабжения производить с помощью сантехнических хомутов и крепёжных клипс.
4. Крепление трубопроводов системы пылеудаления производить с помощью специальных хомутов.
5. Места прохода транзитных трубопроводов через стены, перегородки и перекрытия уплотнить негорючими материалами, обеспечивая нормированный предел огнестойкости ограждений.
6. Полипропиленовые трубы соединять с помощью пайки.
7. ХПВХ трубы соединять с помощью клея.
6. Монтаж, испытание, наладку систем водоснабжения, канализации и пылеудаления производить в соответствии с требованиями СНиП 2.04.01-85*.

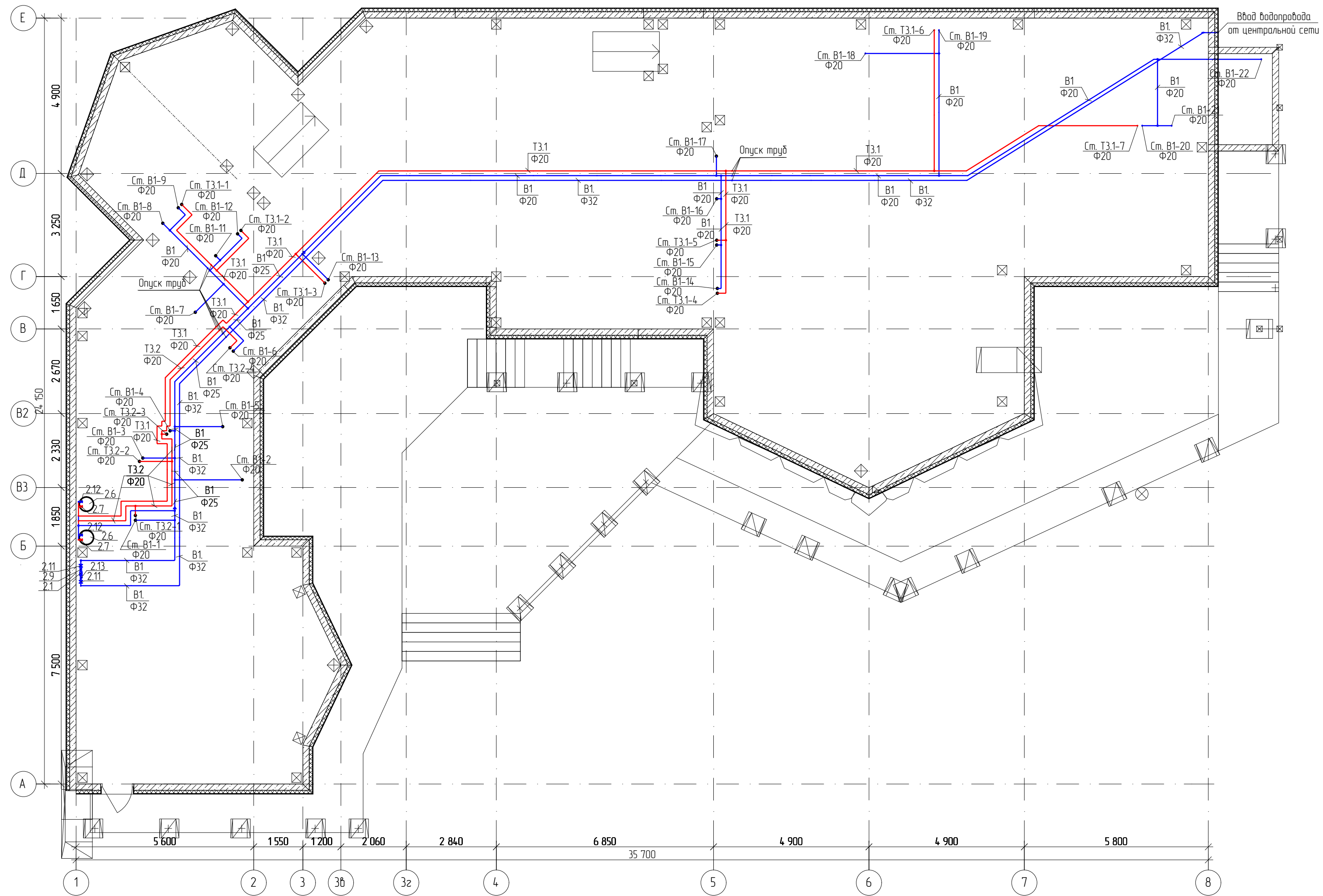
						200-2014-ВКП			
						Индивидуальный жилой дом.			
Изм.	Колуч.	Лист	№ док.	Подп.	Дата	Водоснабжение, канализация и пылеудаление.	Стация	Лист	Листов
Выполнил	Сергеев В.С.			<i>В.С. Сергеев</i>			Р	1	10
						Общие данные.			
ГИП	Пулкин П.П.								
Н. контроль	Иванов И.И.								

Согласовано

Взам. инв. №

Подл. и дата

Инв. № подл.



Спецификация оборудования.

Поз.	Наименование и техническая характеристика.	Ед. изм.	Кол-во.	Примечания.
2.1	Водосчетчик холодной воды Ду-20, максимальный расход 5.0 куб.м/час.	компл.	1	
2.6	Электрический водонагреватель емкостного типа, объем 150л; 220В, 50Гц; 18 кВт (в комплекте предохранительный клапан-1шт, гибкая подводка ВР-ВР длиной 1000мм-2шт).	компл.	2	
2.7	Кран шаровый латунный, полнопроходной; резьбы наружная - внутренняя и рычажной типа «Рычаг», DN-15; PN-64.	шт.	2	
2.9	Клапан обратный, латунный, пружинный; резьбы внутренняя - внутренняя, DN-20; PN-10	шт.	1	
2.11	Кран шаровый латунный, полнопроходной; резьбы внутренняя - наружная (соединитель с накидной гайкой) и рычажной типа «Рычаг», DN-20; PN-40.	шт.	2	
2.12	Кран шаровый латунный, полнопроходной; резьбы наружная - внутренняя и рычажной типа «Рычаг», DN-15; PN-64.	шт.	2	
2.13	Фильтр сетчатый; углобой; резьбы внутренняя - внутренняя; DN-20; PN-10.	шт.	1	

- Примечания:
1. Трубопроводы водоснабжения соприкасающиеся с грунтом выполнить из труб ПНД для водоснабжения Ф 25 мм. SDR 11 (PN 16) по ГОСТ 18599-2001, остальные из универсальных полипропиленовых труб по ГОСТ 52134-2003 Ф20-32мм.
 2. Горизонтальную прокладку внутренних трубопроводов осуществлять под потолком цокольного этажа, стояки в конструкции стен.
 3. В1 - хозяйственно-бытовая система холодного водоснабжения.
 4. Т3.1, Т3.2 - хозяйственно-бытовые системы горячего водоснабжения.

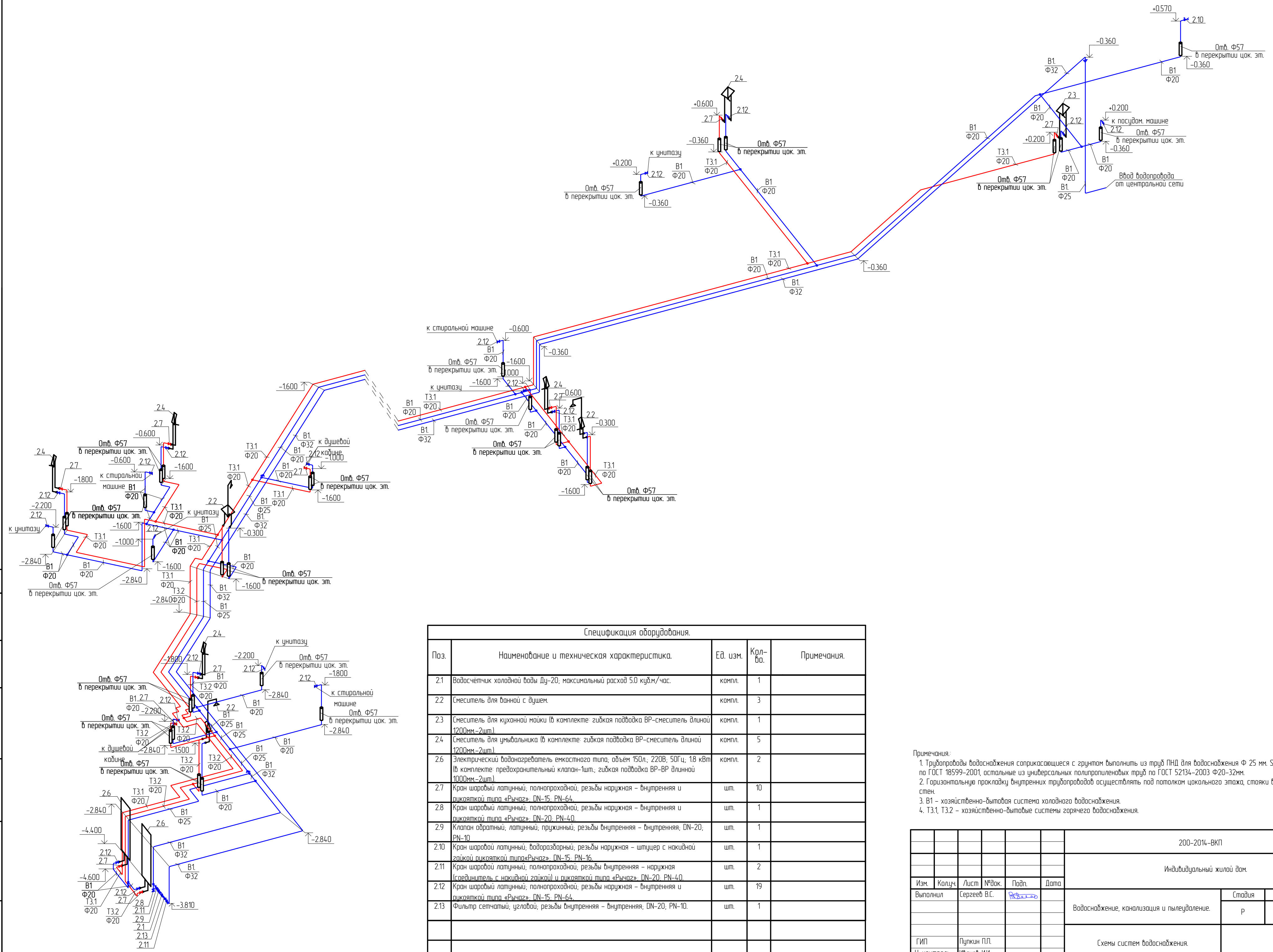
					200-2014-ВКП		
					Индивидуальный жилой дом.		
Изм.	Колуч.	Лист	№ док.	Подп.	Дата		
Выполнил	Сергеев В.С.					Стандия	Лист
						Р	2
						Листов	10
					Водоснабжение, канализация и пылеудаление.		
					План цокольного этажа с системами водоснабжения.		
ГИП	Пулкин П.П.						
Н. контроль	Иванов И.И.						

СОГЛАСОВАНО

Взамен инв. N

Подпись и дата

Инв. N подл.



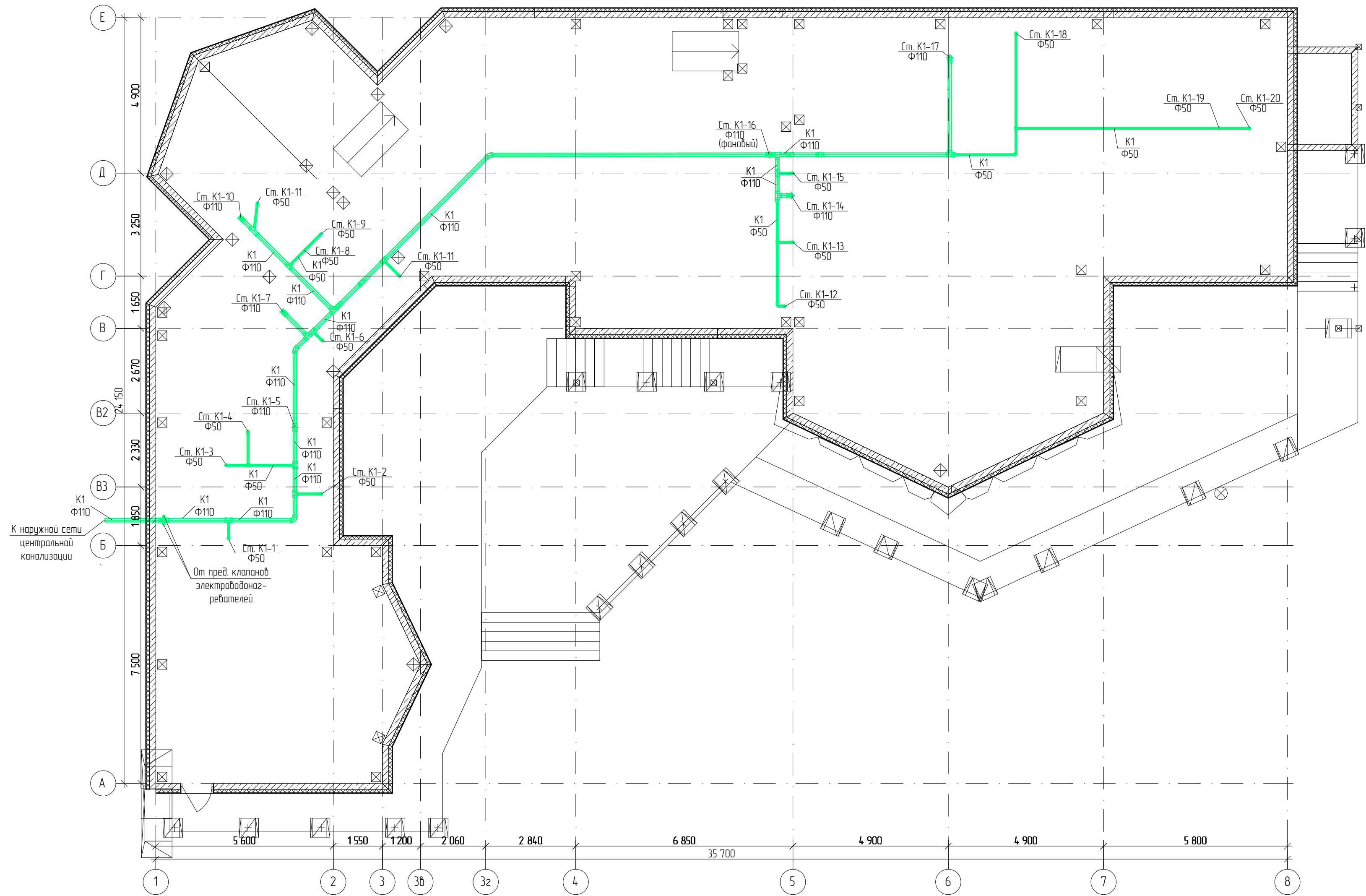
Спецификация оборудования.

Поз.	Наименование и техническая характеристика.	Ед. изм.	Кол-во.	Примечания.
2.1	Водосчетчик холодной воды Ду-20, максимальный расход 5.0 куб.м/час.	компл.	1	
2.2	Смеситель для ванной с душем.	компл.	3	
2.3	Смеситель для кухонной мойки (в комплекте: гибкая подводка ВР-смеситель длиной 1200мм-2шт).	компл.	1	
2.4	Смеситель для умывальника (в комплекте: гибкая подводка ВР-смеситель длиной 1200мм-2шт).	компл.	5	
2.6	Электрический водонагреватель емкостного типа, объем 150л., 220В, 50Гц, 18 кВт (в комплекте: предохранительный клапан-1шт.; гибкая подводка ВР-ВР длиной 1000мм-2шт).	компл.	2	
2.7	Кран шаровый латунный, полнопроходной, резьбы наружная - внутренняя и рычажной типа «Рычаг», DN-15, PN-64.	шт.	10	
2.8	Кран шаровый латунный, полнопроходной, резьбы наружная - внутренняя и рычажной типа «Рычаг», DN-20, PN-40.	шт.	1	
2.9	Клапан обратный, латунный, пружинный, резьбы внутренняя - внутренняя, DN-20, PN-10.	шт.	1	
2.10	Кран шаровый латунный, водоразборный, резьбы наружная - штуцер с накидной гайкой рычажной типа «Рычаг», DN-15, PN-16.	шт.	1	
2.11	Кран шаровый латунный, полнопроходной, резьбы внутренняя - наружная (соединитель с накидной гайкой) и рычажной типа «Рычаг», DN-20, PN-40.	шт.	2	
2.12	Кран шаровый латунный, полнопроходной, резьбы наружная - внутренняя и рычажной типа «Рычаг», DN-15, PN-64.	шт.	19	
2.13	Фильтр сетчатый, углобой, резьбы внутренняя - внутренняя; DN-20; PN-10.	шт.	1	

Примечания:
 1. Трубопроводы водоснабжения соприкасающиеся с грунтом выполнять из труб ПНД для водоснабжения Ф 25 мм. SDR 11 (PN 16) по ГОСТ 18599-2001, остальные из универсальных полипропиленовых труб по ГОСТ 52134-2003 Ф20-32мм.
 2. Горизонтальную прокладку внутренних трубопроводов осуществлять под потолком цокольного этажа, стояки в конструкции стен.
 3. В1 - хозяйственно-бытовая система холодного водоснабжения.
 4. Т3.1, Т3.2 - хозяйственно-бытовые системы горячего водоснабжения.

					200-2014-ВКП		
					Индивидуальный жилой дом.		
Изм.	Колуч.	Лист	№ док.	Подп.	Дата		
Выполнил	Сергеев В.С.					Стандия	Лист
						Р	4
						Листов	10
					Схемы систем водоснабжения.		
ГИП	Пулкин П.П.						
Н. контроль	Иванов И.И.						

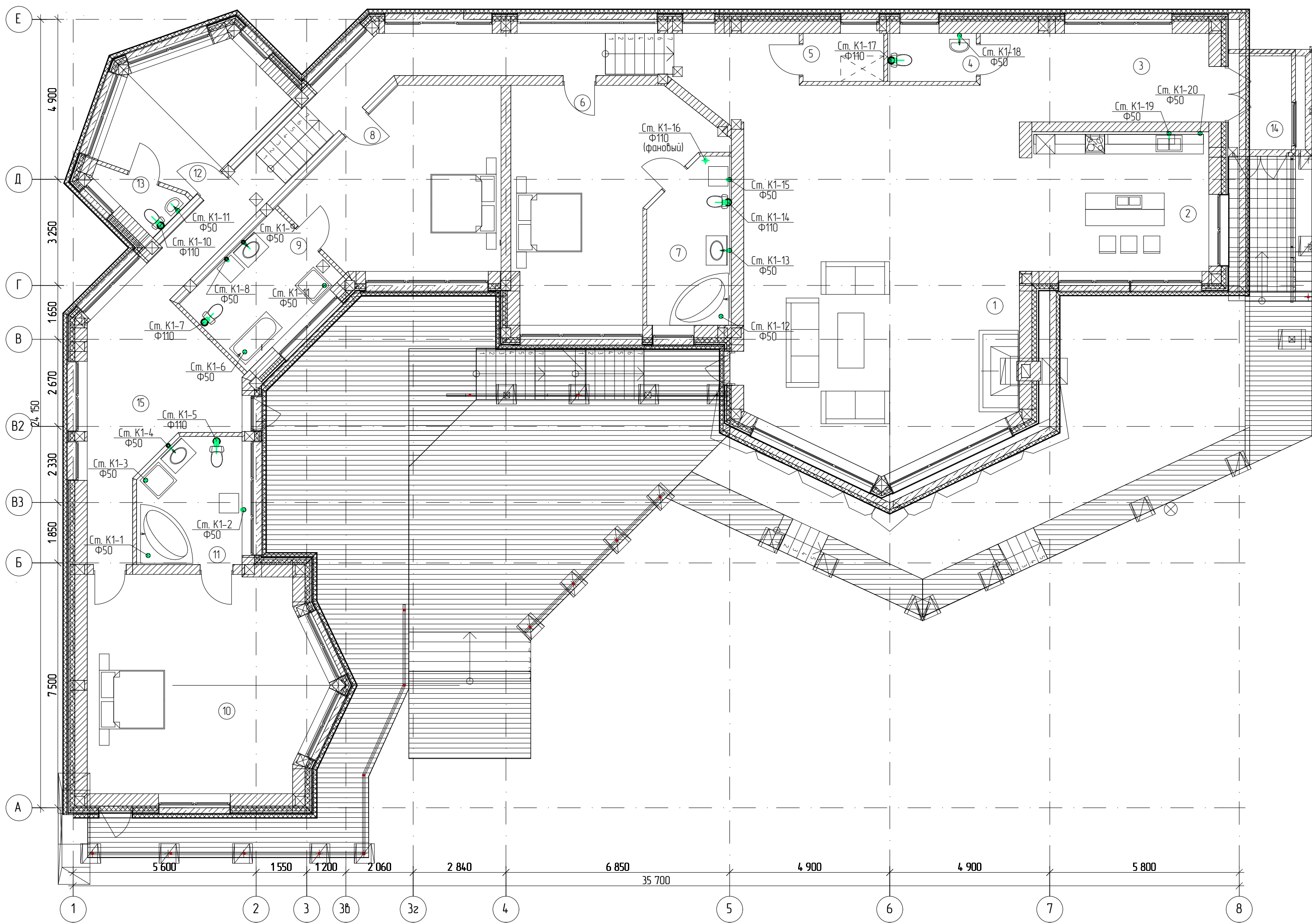
СОГЛАСОВАНО
 Взам. инв. N
 Подпись и дата
 Инв. N подл.



- Примечания:
1. Трубопроводы канализации выполнить из труб ПВХ (серая) Ф110мм, Ф50мм.
 2. Горизонтальную прокладку трубопроводов осуществлять под перекрытием цокольного этажа.
 3. K1 – хозяйственно-бытовая система канализации.

						200-2014-ВКП		
						Индивидуальный жилой дом.		
Изм.	Колуч.	Лист	№ док.	Подп.	Дата			
Выполнил	Сергеев В.С.			<i>[Signature]</i>		Водоснабжение, канализация и пылеудаление.	Р	5
10								10
ГИП	Пулкин П.П.					План цокольного этажа с системой канализации.		
Н. контроль	Иванов И.И.							

СОГЛАСОВАНО	
Взамен инв. N	
Подпись и дата	
Инв. N подл.	

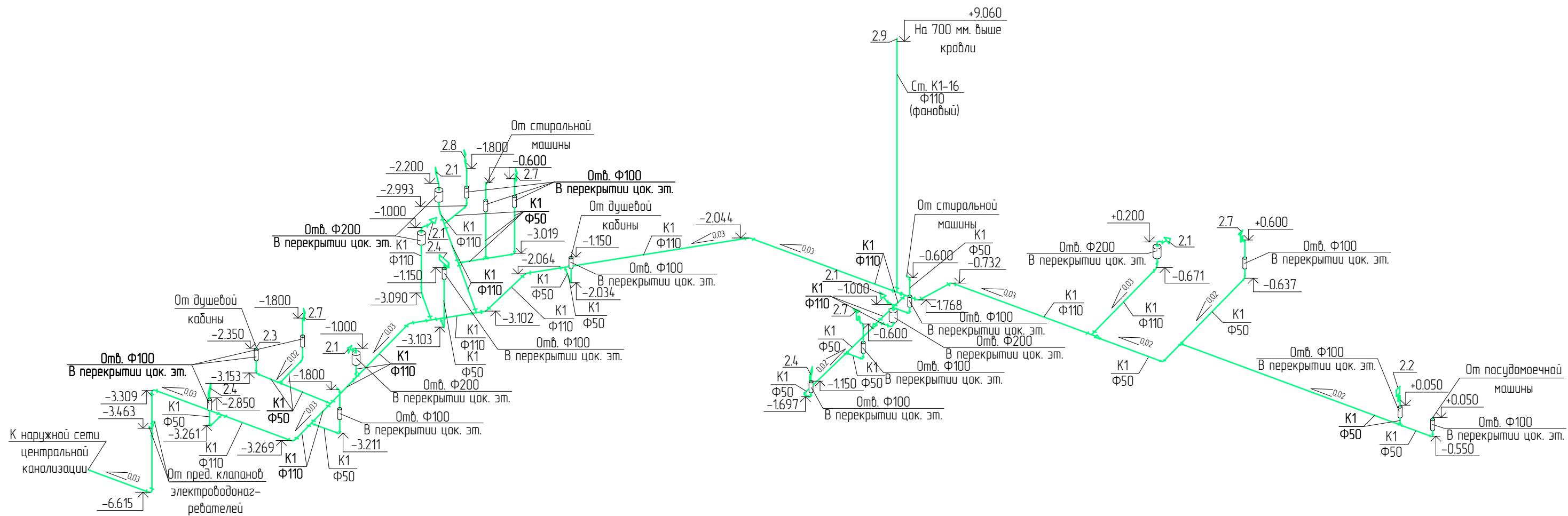


Экспликация помещений			
Номер помещения.	Наименование.	Площадь, м ²	Кат. помещения.
1	Гостинная	100.06	
2	Кухня	23.49	
3	Холл	18.82	
4	Санузел	3.99	
5	Тех. помещение	3.63	
6	Спальня	34.98	
7	Санузел	11.94	
8	Спальня	32.31	
9	Санузел	12.21	
10	Спальня	44.94	
11	Санузел	12.07	
12	Спальня	16.88	
13	Санузел	2.95	
14	Тамбур	5.42	
15	Холл	53.61	

Примечания:
 1. Трубопроводы канализации выполнить из труб ПВХ (серая) Ф110мм, Ф50мм.
 2. К1 - хозяйственно-бытовая система канализации.

200-2014-ВКП					
Индивидуальный жилой дом.					
Изм.	Колуч.	Лист	№ док.	Подп.	Дата
Выполнил	Сергеев В.С.				
Водоснабжение, канализация и пылеудаление.				Стация	Лист
				Р	6
План 1-го этажа с системой канализации.				Листов	10
ГИП	Пулкин П.П.				
Н. контроль	Иванов И.И.				

СОГЛАСОВАНО	
Подпись и дата	Взам. инб. N
Инб. N подл.	



Спецификация оборудования.

Поз.	Наименование и техническая характеристика.	Ед. изм.	Кол-во.	Примечания.
2.1	Унитаз с гофрой и гибкой подводкой для воды (ВР-ВР) длиной 600 мм.	компл.	5	
2.2	Мойка кухонная с канализационной обвязкой.	компл.	1	
2.3	Душевая кабина с канализационной обвязкой и гибкой подводкой для подключения холодной воды.	компл.	2	
2.4	Ванна угловая с канализационной обвязкой.	компл.	3	
2.5	Посудомоечная машина с канализационной обвязкой и гибкой подводкой для подключения холодной воды.	компл.	1	
2.6	Стиральная машина с канализационной обвязкой и гибкой подводкой для подключения холодной воды.	компл.	3	
2.7	Умывальник с канализационной обвязкой тип 1.	компл.	4	
2.8	Умывальник с канализационной обвязкой тип 2.	компл.	1	
2.9	Крышный проход изолированный Ф110мм. (в комплекте: изолирующий кожух длиной - 475мм. - 2 шт.; труба гофрированная с хомутами-1компл.; комплект крепежа к скатной кровле- 1 компл.).	шт.	1	

- Примечания:
 1. Трубопроводы канализации выполнить из труб ПВХ (серая) Ф110мм, Ф50мм.
 2. К1 - хозяйственно-бытовая система канализации.

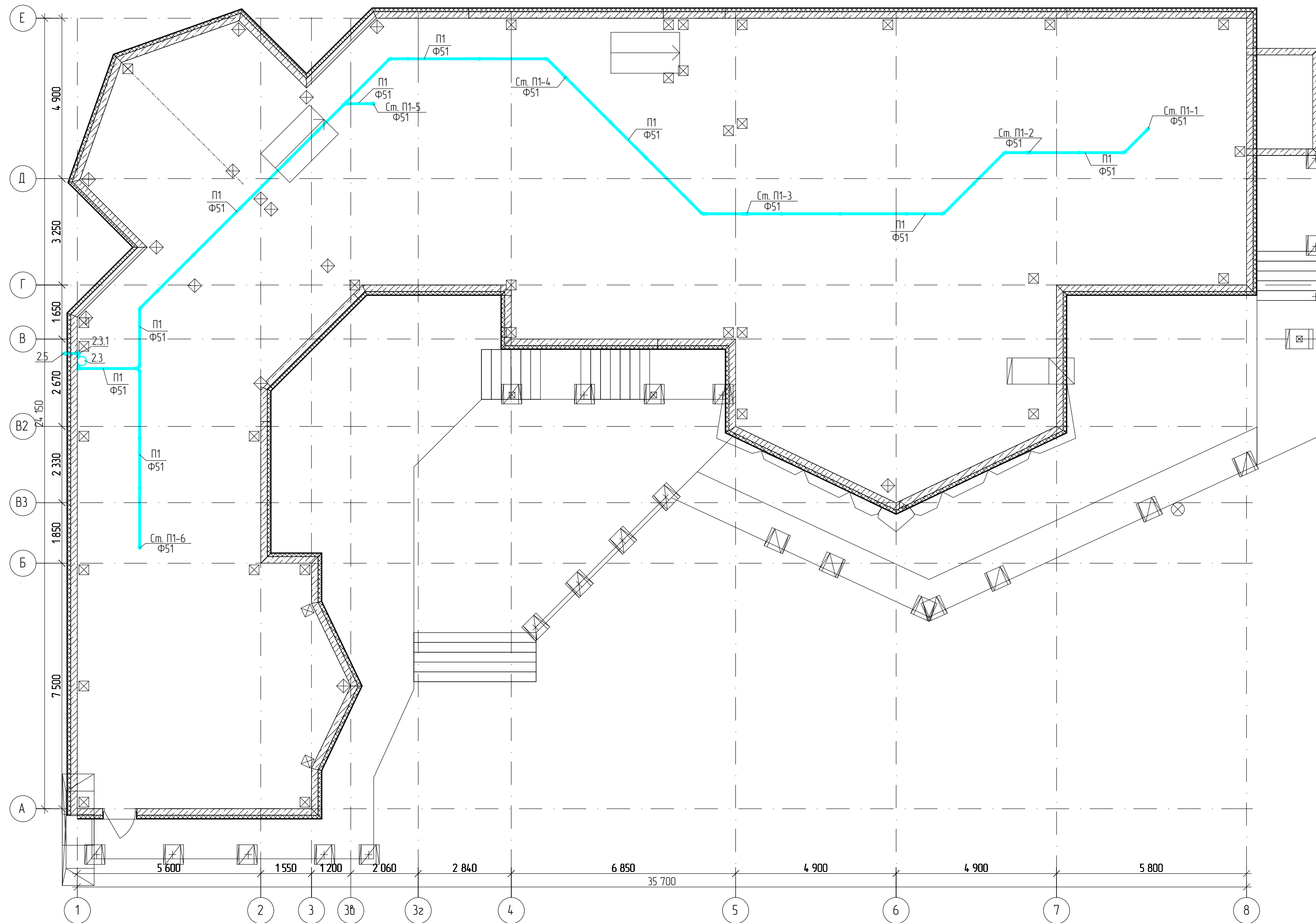
						200-2014-ВКП			
						Индивидуальный жилой дом.			
Изм.	Колуч.	Лист	№ док.	Подп.	Дата	Водоснабжение, канализация и пылеудаление.	Стандия	Лист	Листов
Выполнил	Сергеев В.С.						Р	7	10
ГИП						Схема системы канализации.			
Н. контроль						Иванов И.И.			

Согласовано

Взам. инв. №

Подп. и дата

Инв. № подл.



Примечания:
 1. Разводящие трубопроводы прокладывать под перекрытием цокольного этажа.
 2. Соединение труб и фитингов выполнить на клею.

Спецификация оборудования.

Поз.	Наименование и техническая характеристика.	Ед. изм.	Кол-во.	Примечания.
2.3	Рабочий агрегат мощностью всасывания 630 Вт., 220В, 50Гц, 1,75 кВт (в комплекте: бумажный пылесборник 15л. – 3шт.; стандартный набор насадок – 1компл., шланг 10 м. Progression с переключателем – 1компл.)	компл.	1	
2.3.1	Щуноглушитель.	шт.	1	
2.5	Клапан наружного выхлопа.	шт.	1	

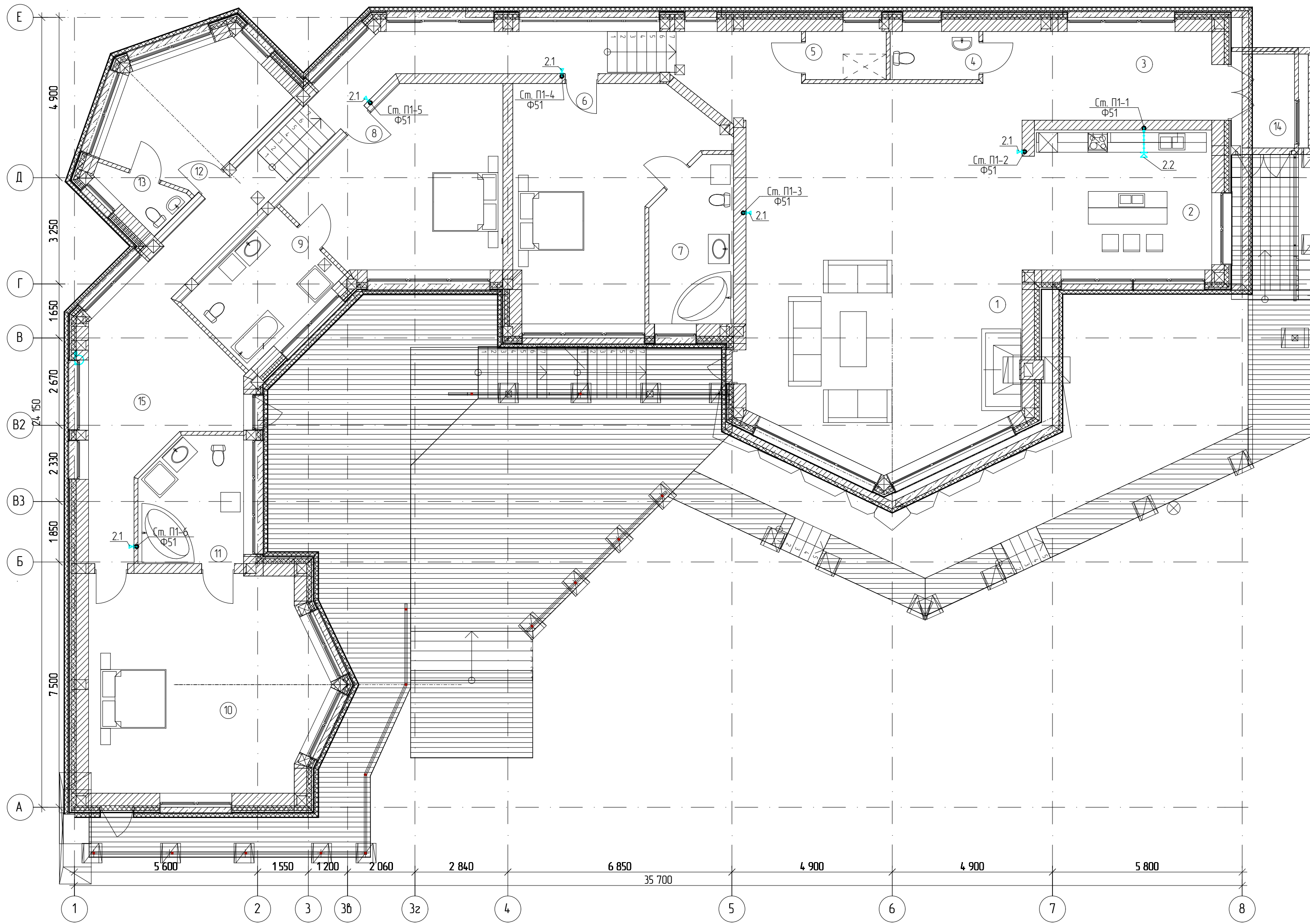
200-2014-ВКП					
Индивидуальный жилой дом.					
Изм.	Колуч.	Лист	№ док.	Подп.	Дата
Выполнил	Сергеев В.С.			<i>В.С. Сергеев</i>	
Водоснабжение, канализация и пылеудаление.				Стация	Лист
				Р	8
ГИП				Пулкин П.П.	
Н. контроль				Иванов И.И.	
План цокольного этажа с системой пылеудаления.					

СОГЛАСОВАНО

Взамен инв. N

Подпись и дата

Инв. N подл.



Экспликация помещений			
Номер помещения.	Наименование.	Площадь, м ²	Кот. помещения
1	Гостинная	100.06	
2	Кухня	23.49	
3	Холл	18.82	
4	Санузел	3.99	
5	Тех. помещение	3.63	
6	Спальня	34.98	
7	Санузел	11.94	
8	Спальня	32.31	
9	Санузел	12.21	
10	Спальня	44.94	
11	Санузел	12.07	
12	Спальня	16.88	
13	Санузел	2.95	
14	Тамбур	5.42	
15	Холл	53.61	

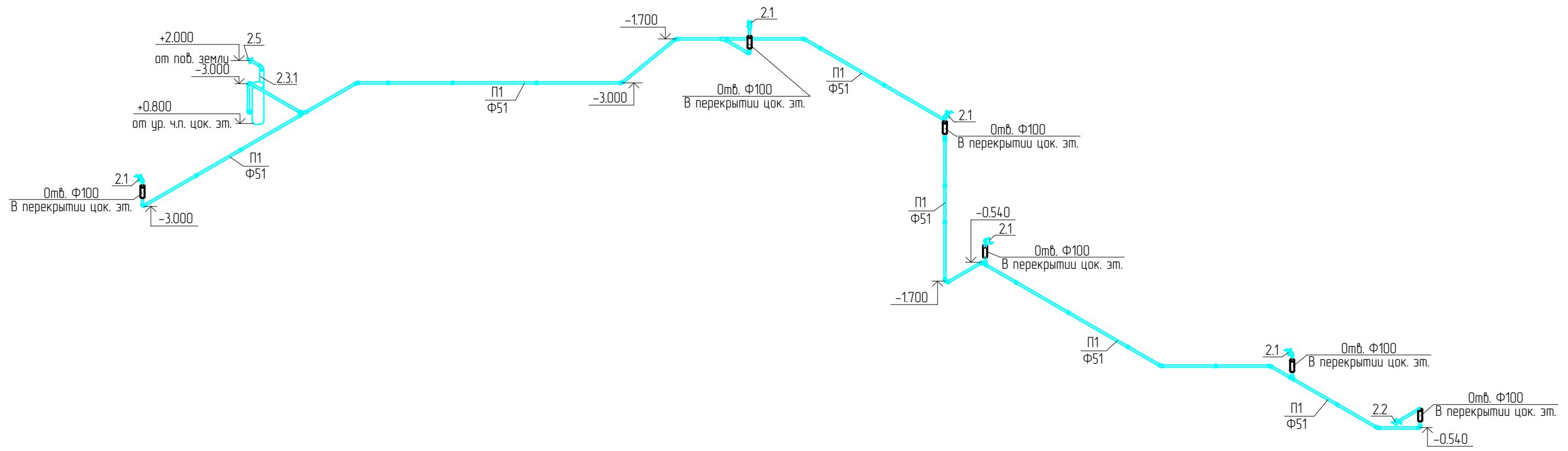
- Примечания:
 1. Пневморозетки расположить на 200мм. от уровня чистого пола текущего этажа.
 2. Пневмосовок расположить на уровне чистого пола текущего этажа.
 3. Соединение труб и фитингов выполнить на клею.

Спецификация оборудования.

Поз.	Наименование и техническая характеристика.	Ед. изм.	Кол-во.	Примечания.
2.1	Пневморозетка настенная (в комплекте: подрозетник-1шт.; крепёж к вертикальной поверхности-1 компл.)	компл.	5	
2.2	Пневмосовок (в комплекте: подсовочник-1шт.; крепёж к вертикальной поверхности-компл.)	компл.	1	

200-2014-ВКП					
Индивидуальный жилой дом.					
Изм.	Колуч.	Лист	№ док.	Подп.	Дата
Выполнил	Сергеев В.С.				
Водоснабжение, канализация и пылеудаление.				Р	9
План 1 этажа с системой пылеудаления.					
ГИП	Пулкин П.П.				
Н. контроль	Иванов И.И.				

СОГЛАСОВАНО
 Взам. инв. N
 Подпись и дата
 Инв. N подл.



Согласовано

Спецификация оборудования.

Поз.	Наименование и техническая характеристика.	Ед. изм.	Кол-во.	Примечания.
2.1	Пневморозетка настенная (в комплекте: подразетник-1шт.; крепёж к вертикальной поверхности-1 компл.)	компл.	5	
2.2	Пневмосовок (в комплекте: подсоединчик-1шт.; крепёж к вертикальной поверхности-1 компл.)	компл.	1	
2.3	Рабочий агрегат мощностью всасывания 630 Вт.; 220В; 50Гц; 1,75 кВт (в комплекте: думажный пылесборник 15л. - 3шт.; стандартный набор насадок -1компл.; шланг 10 м. Progression с переключателем - 1компл.)	компл.	1	
2.3.1	Шумоглушитель.	шт.	1	
2.5	Клапан наружного выхлопа.	шт.	1	

- Примечания:
1. Пневморозетки расположить на 200мм. от уровня чистого пола соответствующего этажа.
 2. Пневмосовок расположить на уровне чистого пола соответствующего этажа.
 3. Разводящие трубопроводы прокладывать под перекрытием цокольного этажа.
 4. Соединение труб и фитингов выполнить на клею.

						200-2014-ВКП			
						Индивидуальный жилой дом.			
Изм.	Колуч.	Лист	№ док.	Подп.	Дата	Водоснабжение, канализация и пылеудаление.	Стадия	Лист	Листов
Выполнил	Сергеев В.С.			<i>Сергеев</i>			Р	10	
ГИП						Пупкин П.П.			
Н. контроль						Иванов И.И.			
						Схема системы пылеудаления.			

Позиция.	Наименование и техническая характеристика.	Тип, марка, обозначение документа, опросного листа.	Код оборудования, изделия, материала.	Завод-изготовитель.	Единица измерения.	Количество.	Масса единицы, кг.	Примечания.
Водоснабжение.								
Оборудование								
	Пробивка отверстий и установка гильз из труб стальных электросварных Ф57х3,5мм. с последующей заделкой пространства между трубой и гильзой.		Отв. Ф57	«Сталепромышленная компания» г. Иркутск	шт.	32	4.62	в перекрытии цок. эт.
2.1	Водосчетчик холодной воды Ду-20; максимальный расход 5.0 куб.м/час.	ВСХ-20	42 1311	ЗАО «Тепловодомер». Россия.	компл.	1	0.60	
2.2	Смеситель для ванной с душем.		49 5111		компл.	3		
2.3	Смеситель для кухонной мойки (в комплекте: гибкая подводка ВР-смеситель длиной 1200мм.-2шт.).		49 5114		компл.	1		
2.4	Смеситель для умывальника (в комплекте: гибкая подводка ВР-смеситель длиной 1200мм.-2шт.).		49 5114		компл.	5		
2.6	Электрический водонагреватель емкостного типа; объём 150л.; 220В; 50Гц; 1.8 кВт (в комплекте: предохранительный клапан-1шт.; гибкая подводка ВР-ВР длиной 1000мм.-2шт.).	Ariston ABS PRO ECO 150V Арматура	51 5520	Компания «Ariston». Россия.	компл.	2	41.00	
Горячее водоснабжение.								
2.7	Кран шаровый латунный; полнопроходной; резьбы наружная - внутренняя и ручка типа «Рычаг»; DN-15; PN-64.	03060095	37 6317	Компания «Bugatti». Италия.	шт.	10	0.20	
Холодное водоснабжение.								
2.8	Кран шаровый латунный; полнопроходной; резьбы наружная - внутренняя и ручка типа «Рычаг»; DN-20; PN-40.	03060099	37 6317	Компания «Bugatti». Италия.	шт.	1	0.29	
2.9	Клапан обратный; латунный; пружинный; резьбы внутренняя - внутренняя; DN-20; PN-10	019106	37 1240	Компания «Bugatti». Италия.	шт.	1	0.13	
2.10	Кран шаровый латунный; водоразборный; резьбы наружная - штуцер с накидной гайкой ручка типа «Рычаг»; DN-15; PN-16.	06890081	37 6317	Компания «Bugatti». Италия.	шт.	1	0.21	
2.11	Кран шаровый латунный; полнопроходной; резьбы внутренняя - наружная (соединитель с накидной гайкой) и ручка типа «Рычаг»; DN-20; PN-40.	03200030	37 6317	Компания «Bugatti». Италия.	шт.	2	0.43	
2.12	Кран шаровый латунный; полнопроходной; резьбы наружная - внутренняя и ручка типа «Рычаг»; DN-15; PN-64.	03060095	37 6317	Компания «Bugatti». Италия.	шт.	19	0.20	
2.13	Фильтр сетчатый; угловой; резьбы внутренняя - внутренняя; DN-20; PN-10.	017006	41 4552	Компания «Bugatti». Италия.	шт.	1	0.20	
Трубы								
Горячее водоснабжение.								
	Труба полипропиленовая универсальная Ф20мм.	ГОСТ 52134-2003	22 4810	Компания «Новатор». Россия.	м.	105	0.15	
Холодное водоснабжение.								
	Труба полипропиленовая универсальная Ф20мм.	ГОСТ 52134-2003	22 4810	Компания «Новатор». Россия.	м.	99	0.15	
	Труба полипропиленовая универсальная Ф25мм.	ГОСТ 52134-2003	22 4810	Компания «Новатор». Россия.	м.	18	0.26	
	Труба ПНД для водоснабжения Ф25мм.	SDR 11 (PN 16) по ГОСТ 18599-2001	22 4810	Компания «Новатор». Россия.	м.	5	0.17	

Согласовано

Взам. инв. №

Подл. и дата

Инв. № подл.

						200-2014-ВКПС			
						Индивидуальный жилой дом.			
Изм.	Колуч.	Лист	№ док.	Подп.	Дата	Водоснабжение, канализация и пылеудаление.	Стация	Лист	Листов
							Р	1	6
ГИП		Пупкин П.П.				Спецификация оборудования, изделий и материалов.			
Н. контроль		Иванов И.И.							

Позиция.	Наименование и техническая характеристика.	Тип, марка, обозначение документа, опросного листа.	Код оборудования, изделия, материала.	Завод-изготовитель.	Единица измерения.	Количество.	Масса единицы, кг.	Примечания.
	Труба полипропиленовая универсальная Ф32мм.	ГОСТ 52134-2003	22 4810	Компания «Новатор». Россия.	м.	65	0,45	
Фитинги								
Горячее водоснабжение.								
	Муфта полипропиленовая сварная Ф 20	ГОСТ 52134-2003	22 4810	Компания «LAVITA CO.,LTD». Корея.	шт.	18		
	Переходник полипропиленовый с внутренней резьбой Ф20х1/2	ГОСТ 52134-2003	22 4810	Компания «Новатор». Россия.	шт.	8		
	Тройник полипропиленовый сварной Ф20х20х20	ГОСТ 52134-2003	22 4810	Компания «Новатор». Россия.	шт.	9		
	Угольник полипропиленовый с креплением и внутренней резьбой Ф20х1/2 (в комплекте: удлинитель 30мм. -1шт.; саморез с дюбелем 4х50мм.-3шт.)	ГОСТ 52134-2003	22 4810	Компания «Новатор». Россия.	шт.	3		
	Угольник полипропиленовый с креплением и наружной резьбой Ф20х1/2 (в комплекте: удлинитель 30мм. -1шт.; саморез с дюбелем 4х50мм.-3шт.)	ГОСТ 52134-2003	22 4810	Компания «Новатор». Россия.	шт.	10		
	Угольник полипропиленовый сварной 45гр. Ф 20	ГОСТ 52134-2003	22 4810	Компания «Новатор». Россия.	шт.	11		
	Угольник полипропиленовый сварной 90гр. Ф 20	ГОСТ 52134-2003	22 4810	Компания «Новатор». Россия.	шт.	57		
Холодное водоснабжение.								
	Муфта компрессионная ПНД переходная Ф32х25	ГОСТ 52134-2003	22 4810	Компания «Новатор». Россия.	шт.	1		
	Муфта полипропиленовая переходная сварная Ф25х20	ГОСТ 52134-2003	22 4810	Компания «Новатор». Россия.	шт.	2		
	Муфта полипропиленовая переходная сварная Ф32х25	ГОСТ 52134-2003	22 4810	Компания «Новатор». Россия.	шт.	1		
	Муфта полипропиленовая с американкой с внутренней резьбой Ф25х3/4	ГОСТ 52134-2003	22 4810	Компания «Новатор». Россия.	шт.	3		
	Муфта полипропиленовая с американкой с наружной резьбой Ф25х3/4	ГОСТ 52134-2003	22 4810	Компания «Новатор». Россия.	шт.	4		
	Муфта полипропиленовая сварная Ф 20	ГОСТ 52134-2003	22 4810	Компания «LAVITA CO.,LTD». Корея.	шт.	15		
	Муфта полипропиленовая сварная Ф 25	ГОСТ 52134-2003	22 4810	Компания «LAVITA CO.,LTD». Корея.	шт.	3		
	Муфта полипропиленовая сварная Ф 32	ГОСТ 52134-2003	22 4810	Компания «LAVITA CO.,LTD». Корея.	шт.	19		
	Отвод компрессионный ПНД 90гр. Ф25	ГОСТ 52134-2003	22 4810	Компания «Новатор». Россия.	шт.	1		
	Переходник полипропиленовый с внутренней резьбой Ф20х1/2	ГОСТ 52134-2003	22 4810	Компания «Новатор». Россия.	шт.	11		
	Переходник полипропиленовый с наружной резьбой Ф25х3/4	ГОСТ 52134-2003	22 4810	Компания «Новатор». Россия.	шт.	1		
	Переходник полипропиленовый с наружной резьбой Ф32х3/4	ГОСТ 52134-2003	22 4810	Компания «Новатор». Россия.	шт.	3		
	Тройник полипропиленовый сварной Ф20х20х20	ГОСТ 52134-2003	22 4810	Компания «Новатор». Россия.	шт.	12		
	Тройник полипропиленовый сварной Ф25х20х25	ГОСТ 52134-2003	22 4810	Компания «Новатор». Россия.	шт.	8		
	Тройник полипропиленовый сварной Ф32х20х32	ГОСТ 52134-2003	22 4810	Компания «Новатор». Россия.	шт.	1		
	Тройник полипропиленовый сварной Ф32х25х32	ГОСТ 52134-2003	22 4810	Компания «Новатор». Россия.	шт.	1		
	Тройник полипропиленовый сварной Ф32х32х32	ГОСТ 52134-2003	22 4810	Компания «Новатор». Россия.	шт.	1		
	Угольник полипропиленовый с креплением и внутренней резьбой Ф20х1/2 (в комплекте: удлинитель 30мм. -1шт.; саморез с дюбелем 4х50мм.-3шт.)	ГОСТ 52134-2003	22 4810	Компания «Новатор». Россия.	шт.	4		

СОГЛАСОВАНО:

Взамен инв. N

Подпись и дата

Инв. N подл.

Изм.	Кол.уч.	Лист	№ док.	Подп.	Дата

200-2014-ВКПС

Лист

2

Позиция.	Наименование и техническая характеристика.	Тип, марка, обозначение документа, опросного листа.	Код оборудования, изделия, материала.	Завод-изготовитель.	Единица измерения.	Количество.	Масса единицы, кг.	Примечания.
----------	--	---	---------------------------------------	---------------------	--------------------	-------------	--------------------	-------------

Канализация.

Сантехническое оборудование.

Система К1

2.1	Унитаз с гофрой и гибкой подводкой для воды (ВР-ВР) длиной 600 мм.		49 5300		компл.	5	30.00	
2.2	Мойка кухонная с канализационной обвязкой.		49 5300		компл.	1		
2.3	Душевая кабина с канализационной обвязкой и гибкой подводкой для подключения холодной воды.		49 5300		компл.	2	125.00	
2.4	Ванна угловая с канализационной обвязкой.		49 5300		компл.	3	200.00	
2.5	Посудомоечная машина с канализационной обвязкой и гибкой подводкой для подключения холодной воды.		49 5300		компл.	1	125.00	
2.6	Стиральная машина с канализационной обвязкой и гибкой подводкой для подключения холодной воды.		49 5300		компл.	3		
2.7	Умывальник с канализационной обвязкой тип 1.		49 5300		компл.	4		
2.8	Умывальник с канализационной обвязкой тип 2.		49 5300		компл.	1		
2.9	Крышный проход изолированный Ф110мм. (в комплекте: изолирующий кожух длиной – 475мм. – 2 шт.; труба гофрированная с хомутами–1компл.; комплект крепежа к скатной кровле– 1 компл.)	125/ИЗ/500	74 1744	Компания «Vitre». Финляндия.	шт.	1		

Трубы

Система К1

	Труба ПВХ для внутренней безнапорной канализации (серого цвета) Ф50 мм.		49 2600	Компания «Метрополис». Россия.	м.	47	1.01	
	Труба ПВХ для внутренней безнапорной канализации (серого цвета) Ф110 мм.		49 2600	Компания «Метрополис». Россия.	м.	64	2.99	

Фитинги

Система К1

	Крестовина одноплоскостная ПВХ для внутренней безнапорной канализации (серого цвета); угол 67гр.	Ф110 мм-Ф110 мм-Ф50 мм-Ф50 мм	49 2600	Компания «Метрополис». Россия.	шт.	1		
	Муфта переходная ПВХ для внутренней безнапорной канализации (серого цвета).	Ф110 мм-Ф50 мм	49 2600	Компания «Метрополис». Россия.	шт.	2		
	Отвод ПВХ для внутренней безнапорной канализации (серого цвета); угол 45гр.	Ф110 мм-Ф110 мм	49 2600	Компания «Метрополис». Россия.	шт.	6		
	Отвод ПВХ для внутренней безнапорной канализации (серого цвета); угол 87гр.	Ф50 мм-Ф50 мм	49 2600	Компания «Метрополис». Россия.	шт.	23		
	Отвод ПВХ для внутренней безнапорной канализации (серого цвета); угол 87гр.	Ф110 мм-Ф110 мм	49 2600	Компания «Метрополис». Россия.	шт.	12		
	Тройник ПВХ для внутренней безнапорной канализации (серого цвета); угол 67гр.	Ф110 мм-Ф110 мм-Ф50 мм	49 2600	Компания «Метрополис». Россия.	шт.	1		
	Тройник ПВХ для внутренней безнапорной канализации (серого цвета); угол 87гр.	Ф50 мм-Ф50 мм-Ф50 мм	49 2600	Компания «Метрополис». Россия.	шт.	5		
	Тройник ПВХ для внутренней безнапорной канализации (серого цвета); угол 87гр.	Ф110 мм-Ф110 мм-Ф50 мм	49 2600	Компания «Метрополис». Россия.	шт.	7		
	Тройник ПВХ для внутренней безнапорной канализации (серого цвета); угол 87гр.	Ф110 мм-Ф110 мм-Ф110 мм	49 2600	Компания «Метрополис». Россия.	шт.	7		

Крепления труб к строительным конструкциям.

Система К1

						200-2014-ВКПС		Лист
Изм.	Кол.уч.	Лист	№ док.	Подп.	Дата			4

СОГЛАСОВАНО:

Взамен инв. N

Подпись и дата

Инв. N подл.

