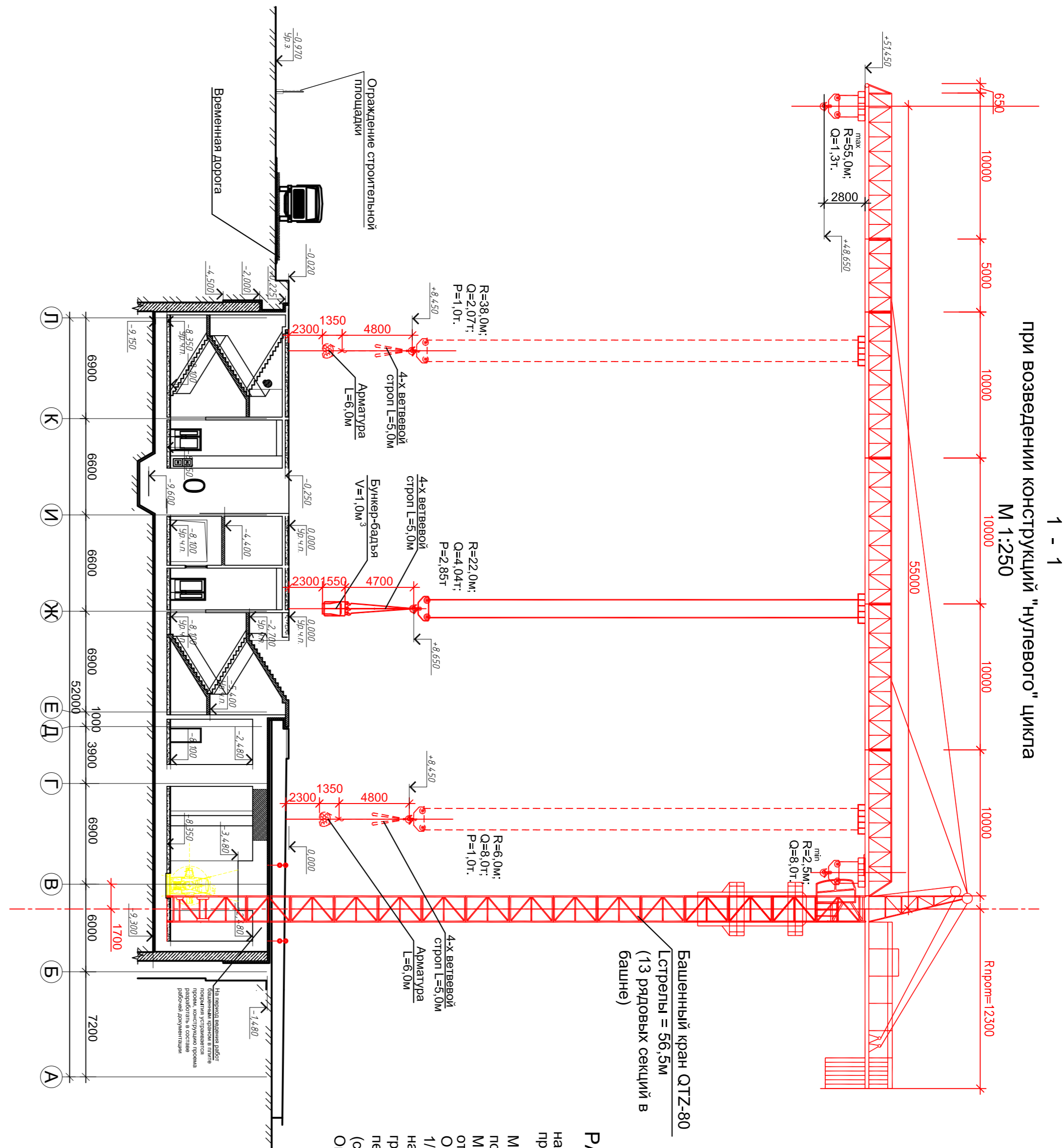


1 - 1
при возведении конструкций "нулевого" цикла
М 1:250



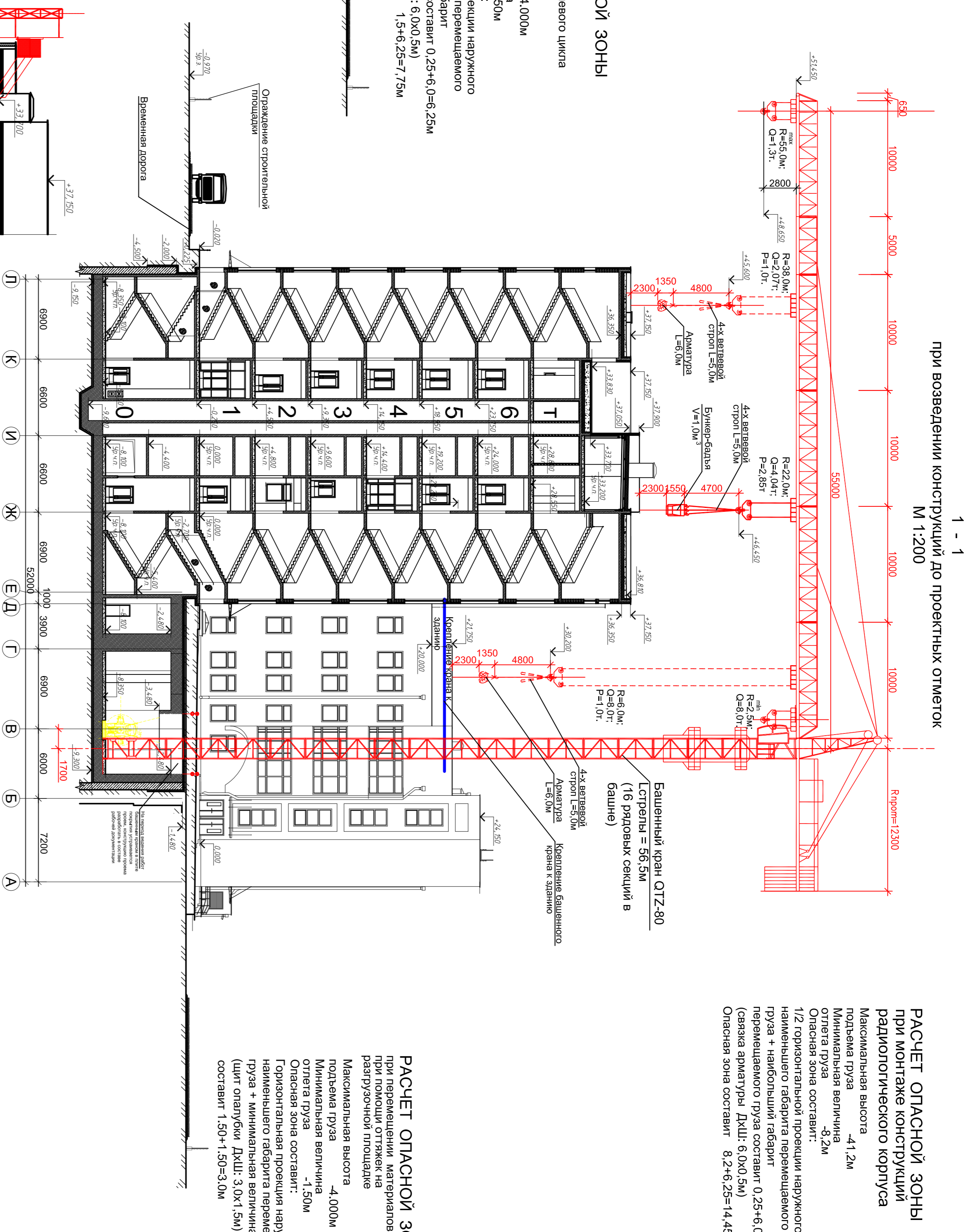
Башенный кран QTZ-80
(13 рядовых секций в башне)

РАСЧЕТ ОПАСНОЙ ЗОНЫ

на период производства работ нулевого цикла

Максимальная высота подъема груза - 4,000м
Минимальная величина отлета груза - 1,50м
1/2 горизонтальной проекции наружного наименьшего груза составит 0,25+6-0=6,25м
перемещаемого груза составит 1,5+6-25=7,75м
Опасная зона составит 1,5+6-25=7,75м

1 - 1
при возведении конструкций до проектных отметок
М 1:200



Башенный кран QTZ-80
(16 рядовых секций в башне)

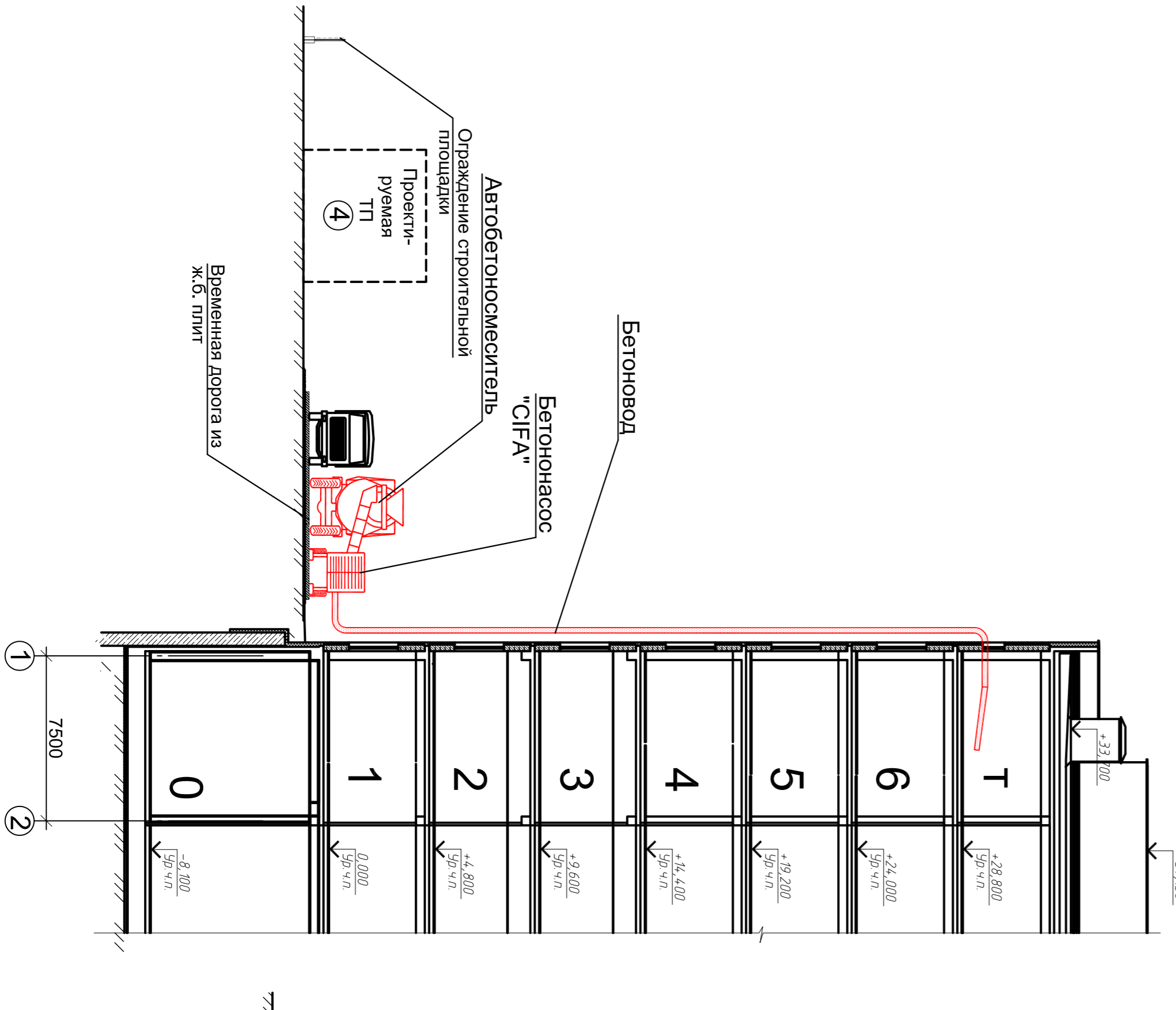
РАСЧЕТ ОПАСНОЙ ЗОНЫ

при монтаже конструкций радиологического корпуса

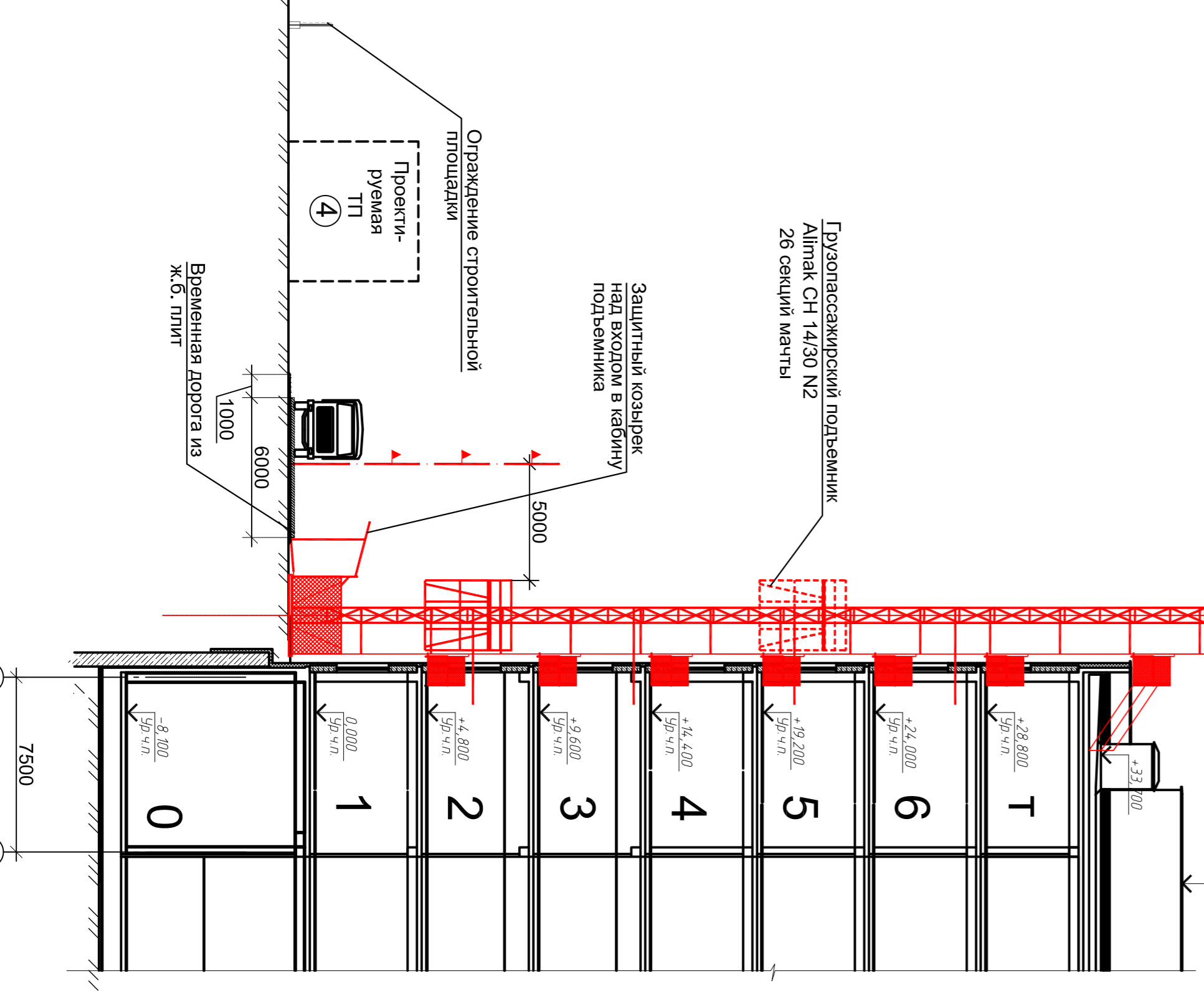
Максимальная высота подъема груза - 4,12м
Минимальная величина отлета груза - 8,2м
1/2 горизонтальной проекции наружного наименьшего габарита перемещаемого груза + наибольший габарит перемещаемого груза составит 0,25+6-0=6,25м
(связка арматуры ДхШ: 6,0х0,5м)
Опасная зона составит 8,2+6-25=14,45м

Максимальная высота подъема груза - 4,000м
Минимальная величина отлета груза - 1,50м
Горизонтальная проекция наружного наименьшего габарита перемещаемого груза + минимальная величина отлета груза (цикл опалубки ДхШ: 3,0х1,5м) составит 1,50+1,50=3,00м

2 - 2
М 1:200



3 - 3
М 1:200



Грузоподъемные характеристики башенного крана QTZ 80

Длина стрелы, м	Грузоподъемность, т			
	2	4	2	4
2,5-11,90	4,00	8,00	8,00	8,00
12,25	4,00	8,00	8,00	7,77
12,55	4,00	8,00	7,78	7,55
14	4,00	7,18	6,91	6,70
16	4,00	6,14	5,97	5,79
18	4,00	5,39	5,24	5,07
20	4,00	4,79	4,65	4,50
22	4,00	4,29	4,17	4,04
24	3,95	3,88	3,76	3,65
26	3,60	3,53	3,43	3,32
28	3,31	3,24	3,14	3,03
30	3,05	2,98	2,89	2,86
32	2,82	2,75	2,67	2,58
35	2,53	2,46	2,38	2,30
38	2,22	2,15	2,14	2,07
40	2,07	2,00	2,00	1,93
42	1,95	1,88	1,88	1,81
45	1,78	1,71	1,72	1,65
48	1,58	1,51		
50	1,49	1,42		
52	1,41	1,34		
55		1,30	1,34	