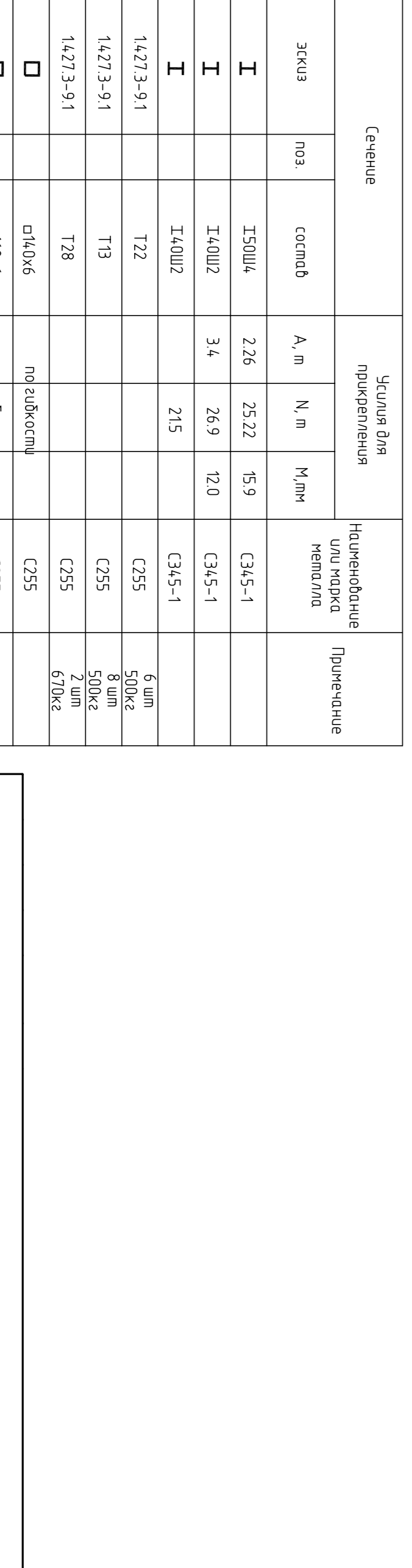
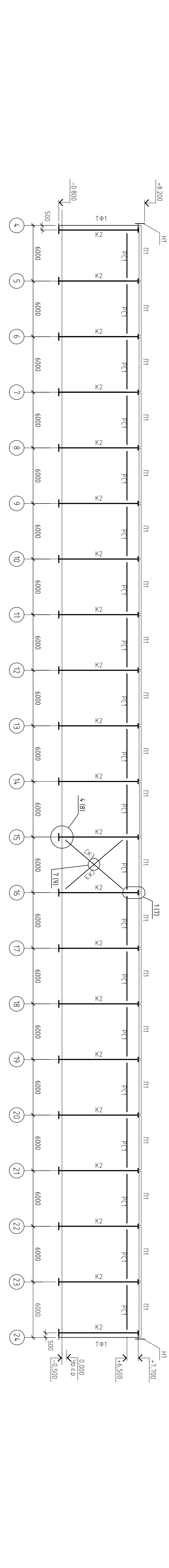


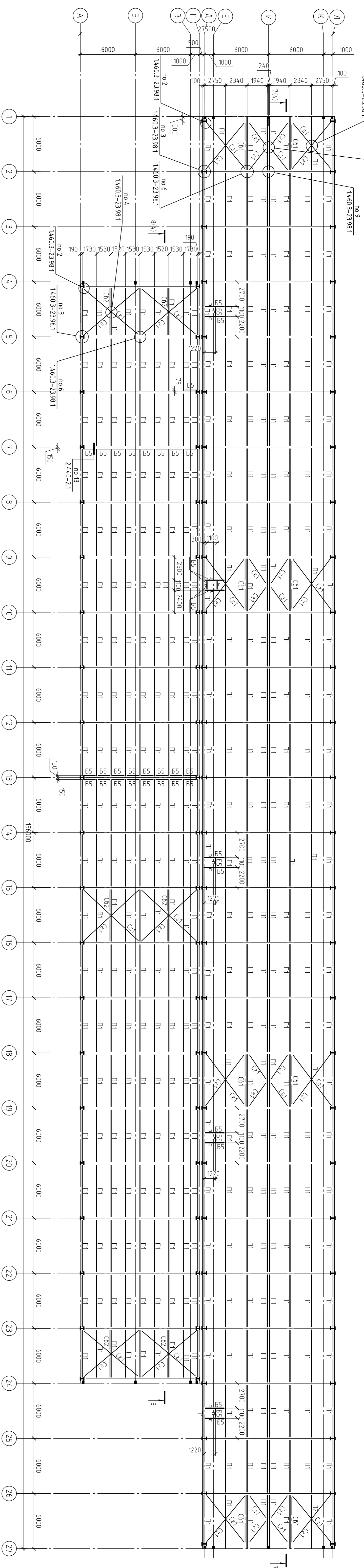
3-3



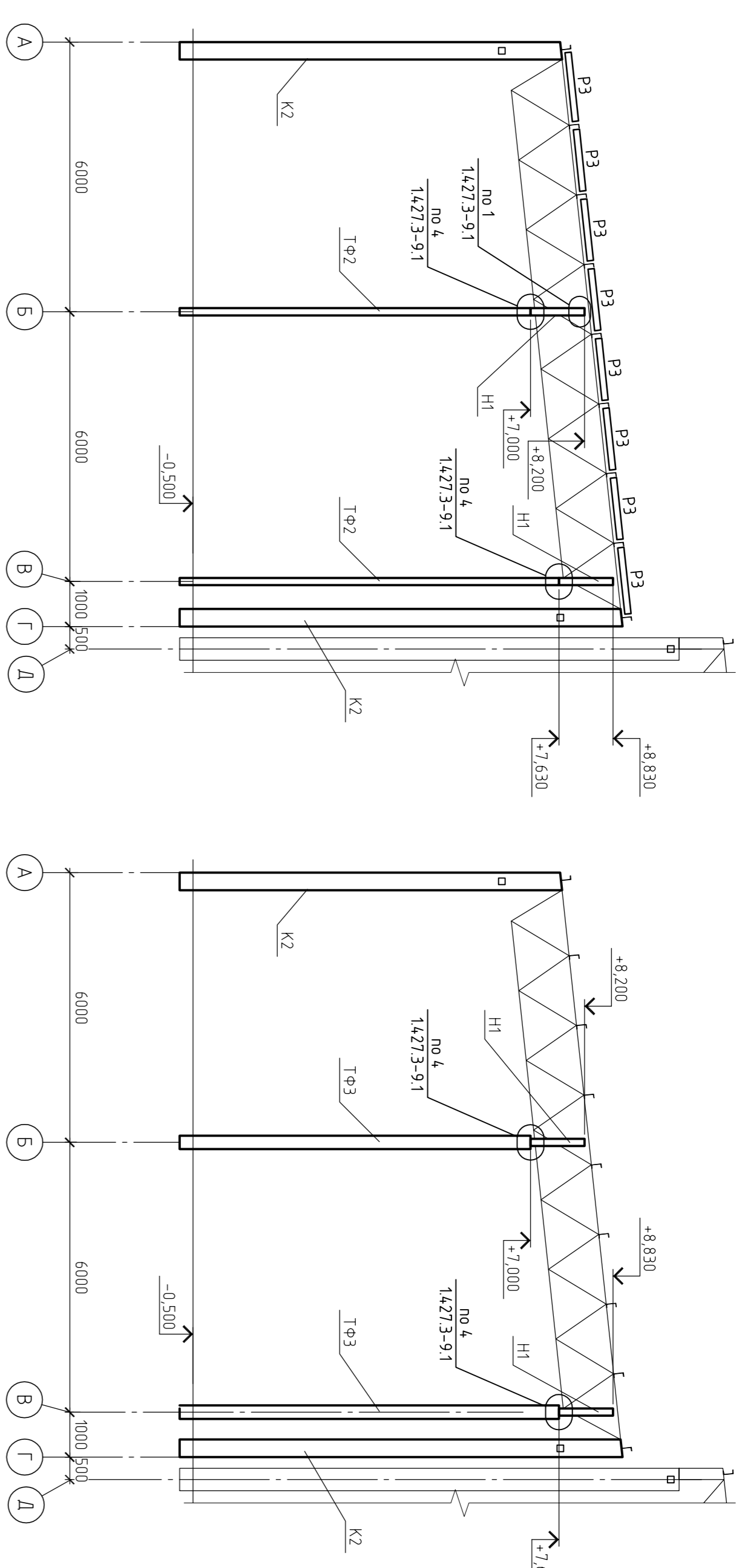
Верхность элементов

Наименование элементов	Сечение		Усилия для проектирования			Назначение или марка металла	Прочность
	Значения	ноз	А, м	Н, м	М, кН		
K1	I	И50И4	2,26	25,22	15,9	С345-1	
K2	I	И40И2	3,4	26,9	12,0	С345-1	
K3	I	И40И2	3,4	21,5		С345-1	
T1		Т22				С255	6 мм
T2		Т19				С255	50мм
T3		Т28				С255	2 мм
CK1	□	с110х6	п/субконтн			С255	60мм
CK2	□	с160х6	п/субконтн			С255	
PC1	□	с100х4	п/субконтн			С255	
HK1	I	И29х2	п/субконтн			С345-1	
HI	L	Л200х12				С255	

Схема расположения прогонной, сортиондаальных связей по верхним поясам ферм



9-9 (2)



10-10 (2)

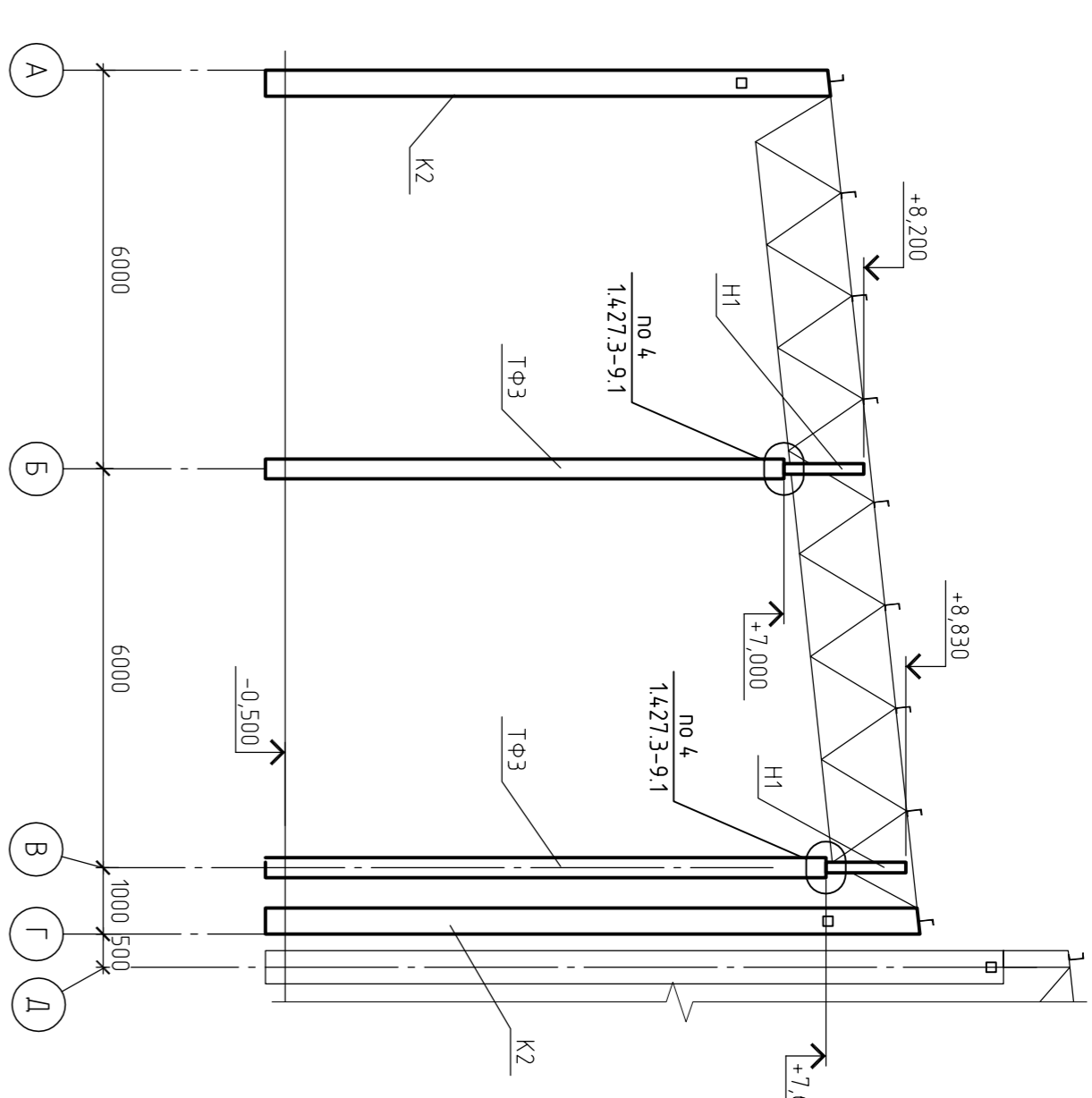
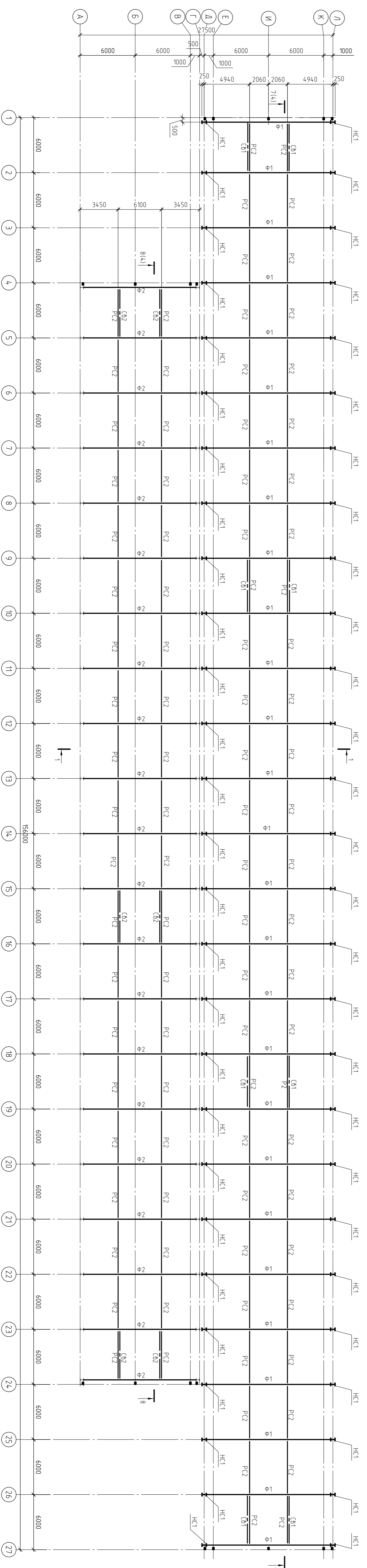


Схема расположения ферм, вертикальных связей и распорок по нижним поясам ферм



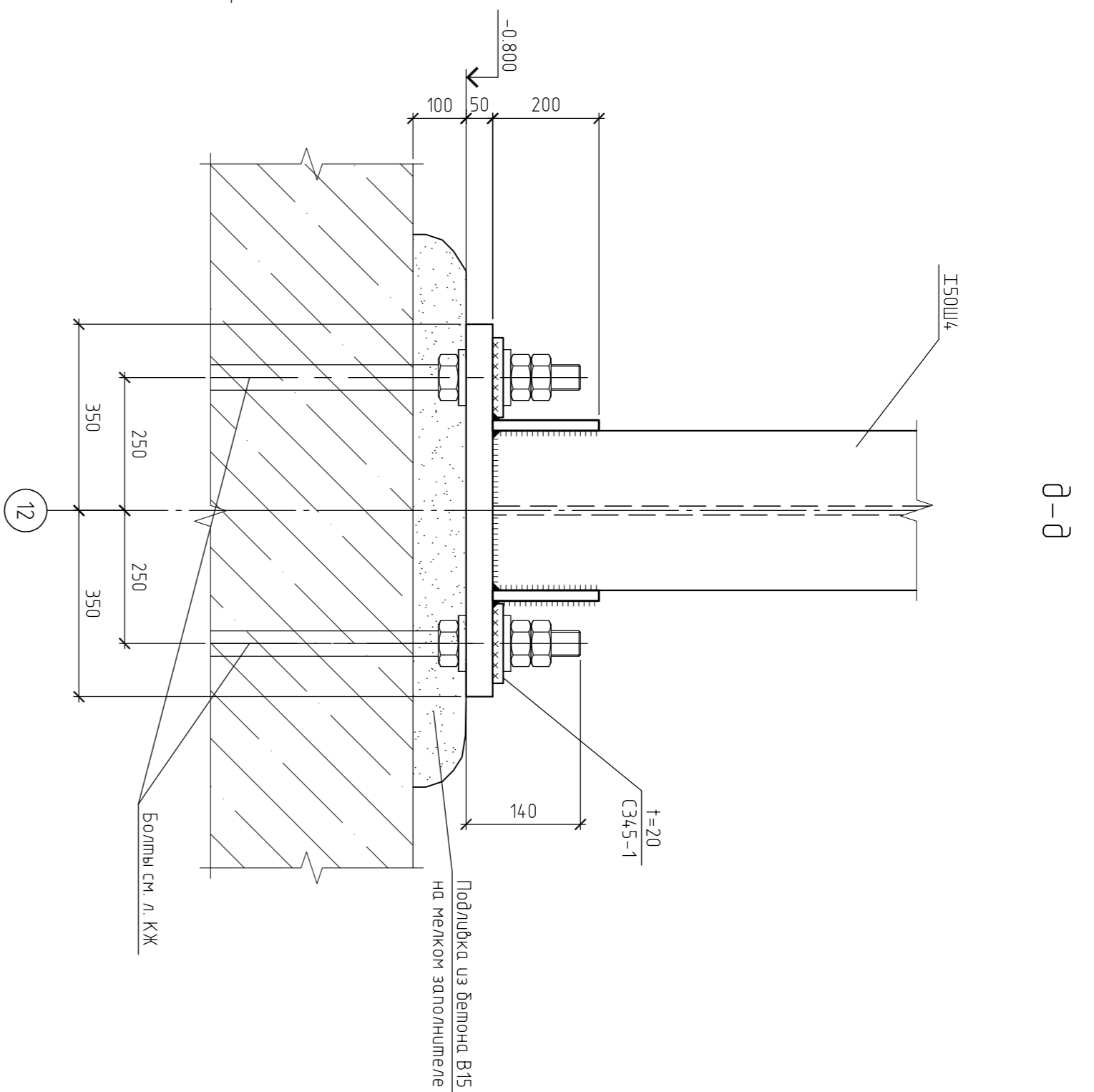
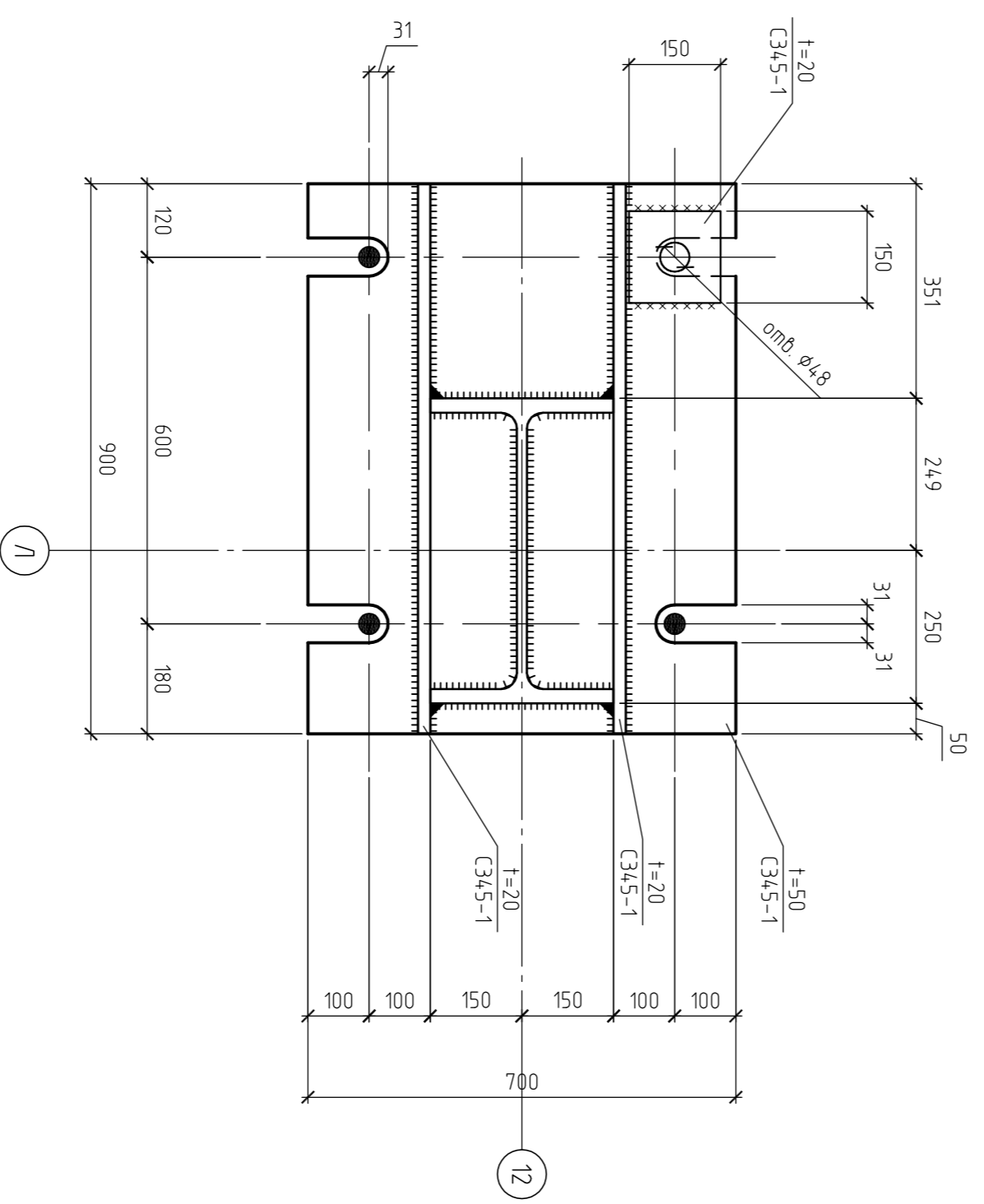
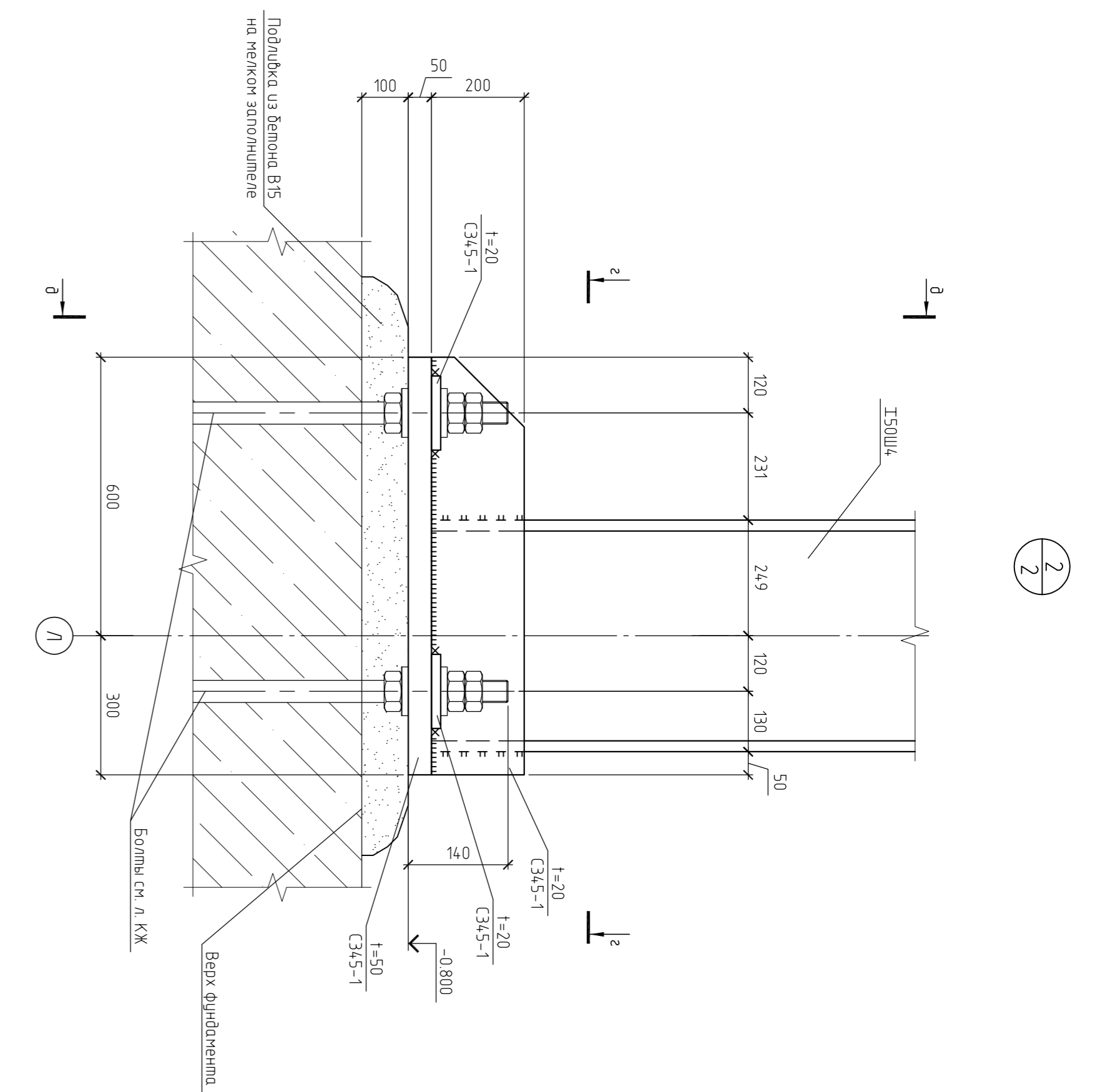
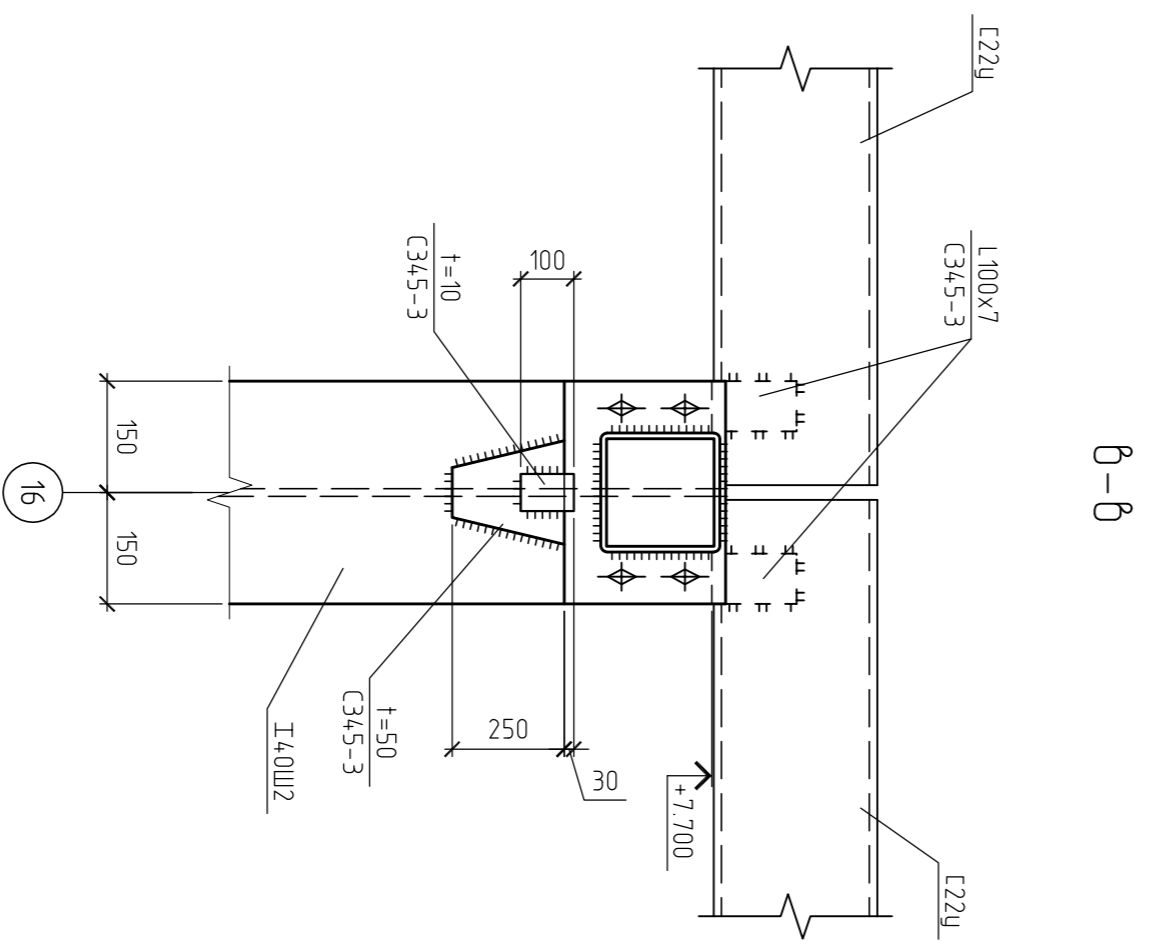
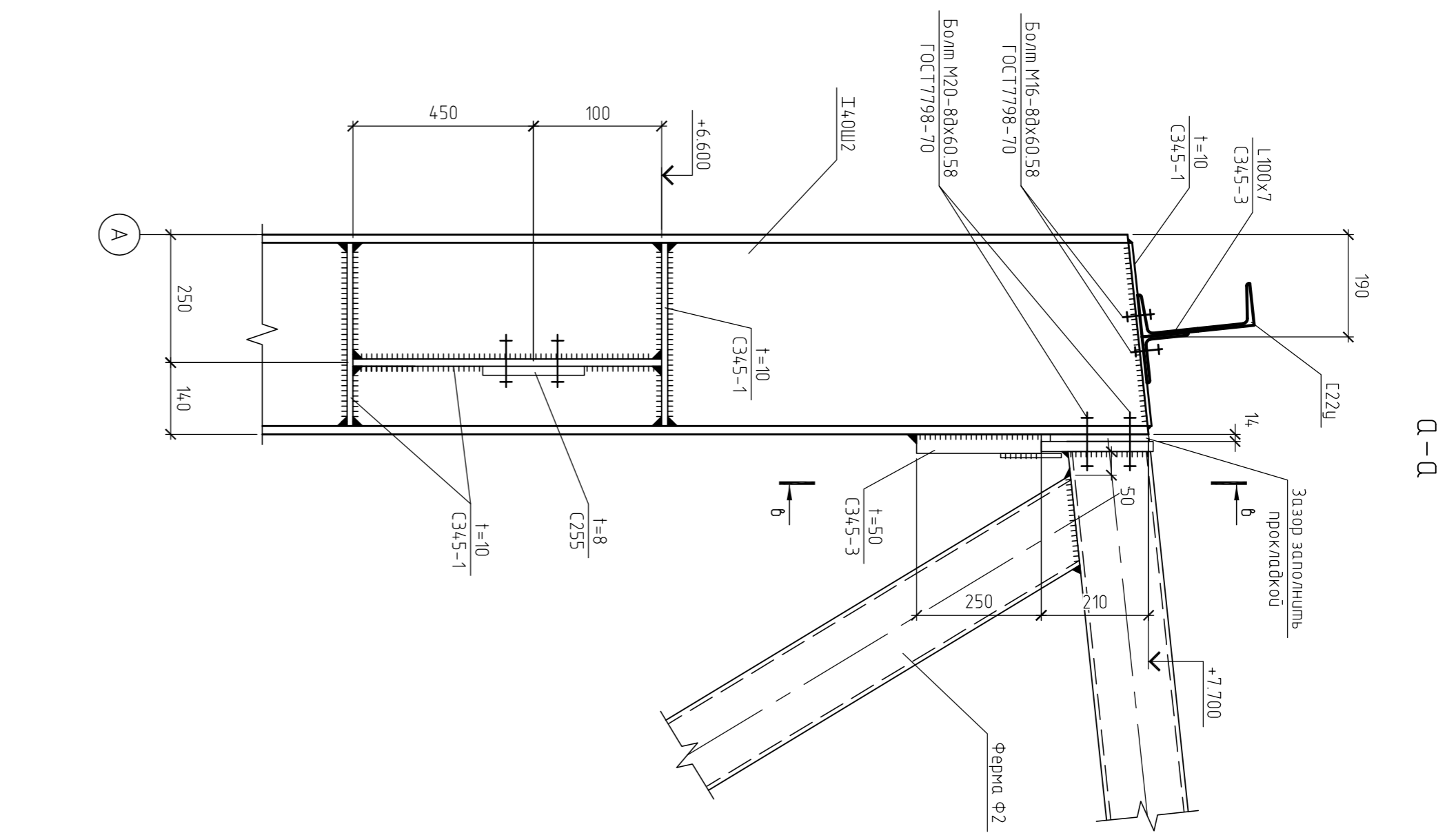
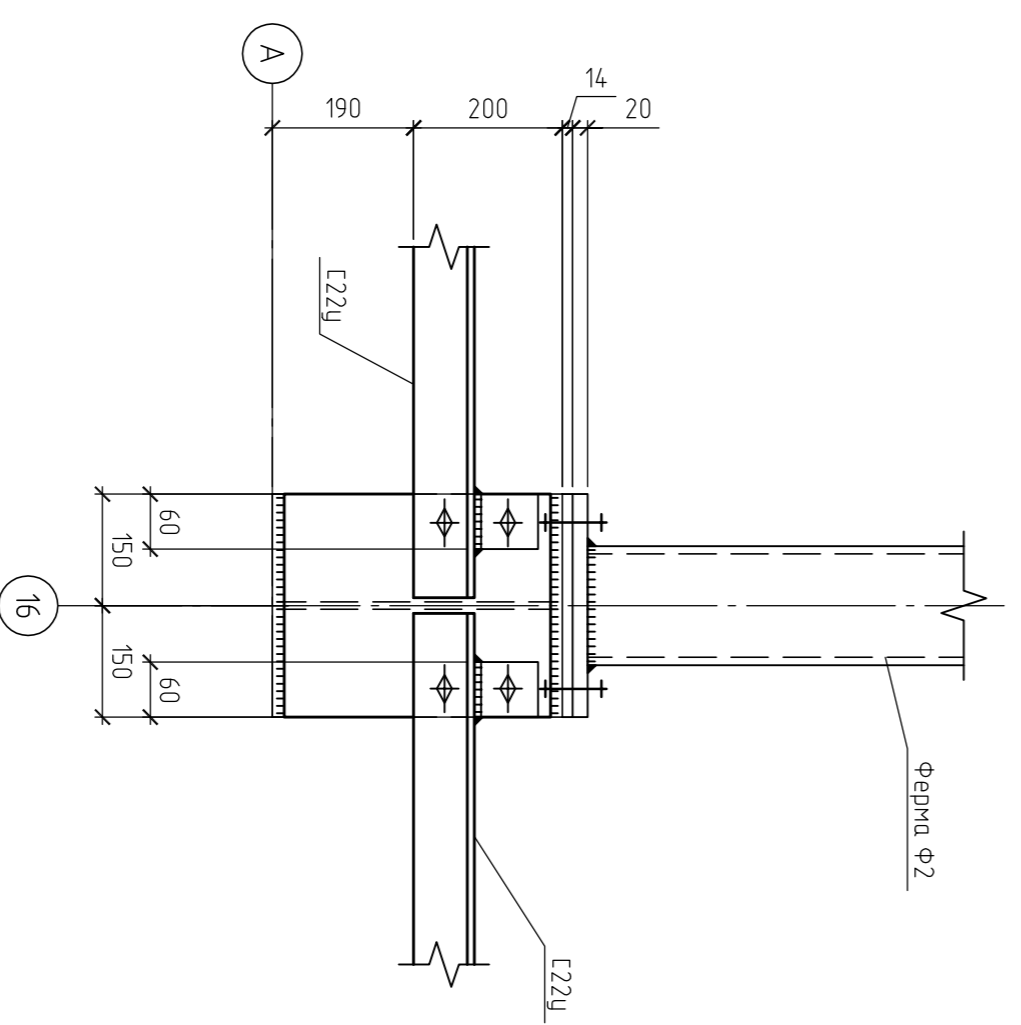
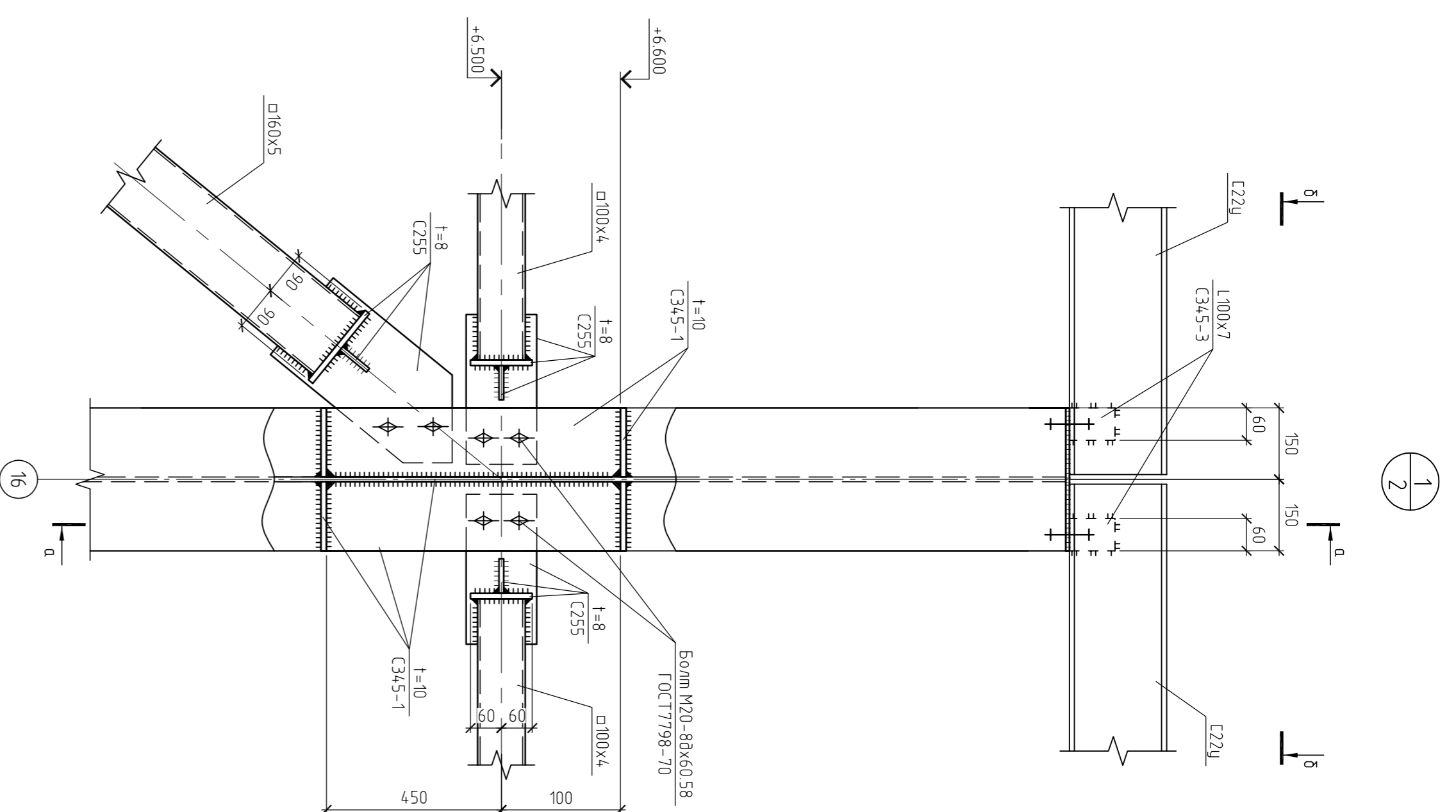
Ведомость элементов

Коды элементов	Единицы измерения		Удельная масса при расчете	Используемые материалы	Примечание
	шт/кв	м/м			
С11	L	ЛТ546	по таблицам	С355	
С11	□	с100х4	по таблицам	С355	
С12	□	с100х4	по таблицам	С355	
П1	С	С34	С34	С345-3	
Ф1	Ф	Ф14	Ф14	С345-3	27 мм
Ф2	Ф	Ф10х4	по таблицам	С345-3	21 мм
Ик1	И	И25х2	И25х2	С345-1	
Б5	Б	Б6х	Б6х	С355	

Согласовано			
И.И.И.И.	И.И.И.И.	И.И.И.И.	И.И.И.И.
И.И.И.И.	И.И.И.И.	И.И.И.И.	И.И.И.И.
И.И.И.И.	И.И.И.И.	И.И.И.И.	И.И.И.И.

И.И.И.И.	И.И.И.И.	И.И.И.И.	И.И.И.И.
И.И.И.И.	И.И.И.И.	И.И.И.И.	И.И.И.И.
И.И.И.И.	И.И.И.И.	И.И.И.И.	И.И.И.И.
И.И.И.И.	И.И.И.И.	И.И.И.И.	И.И.И.И.

Инд. № подл.		Подп. и дата.		Взам. инв. №		Согласовано	



1. Работать совместно с л.2
2. Заводские соединения-сварные, монтажные на болтах и монтажной стали
3. Сварку производить электродом КЭ2А по ГОСТ 9467-75, электрод марки по назначению по назначению по назначению
4. Всяя колонн обемноироботать бетоном кл.В15 до омн. -0.550, расход бетона В15 - 20,0м³