

The image features a white background with a light gray grid pattern. Two large, layered corner shapes are positioned in the top-right and bottom-right corners. These shapes are composed of multiple parallel lines in various shades of gray, creating a 3D effect of stacked planes. The text is centered in the middle of the page.

АРХИТЕКТУРНАЯ
МАСТЕРСКАЯ

KUZ ARTEM
ARCHITECTURE WORKSHOP



ПРОЕКТИРОВАНИЕ ЗДАНИЙ

- Исследования
- Концепции
- Все разделы проекта
- Авторский надзор
- Стратегии по снижению энергозатрат и сбережению ресурсов



ДИЗАЙН ИНТЕРЬЕРОВ

- Эскизы
- Визуализация
- Все разделы проекта
- Авторский надзор
- Подбор мебели и строительных материалов



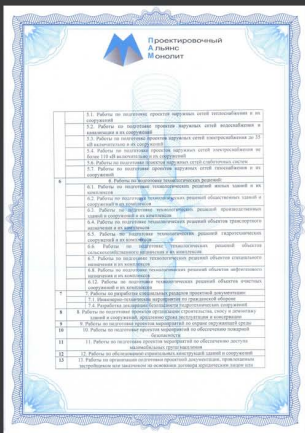
ПЛАНИРОВАНИЕ ТЕРРИТОРИЙ

- Исследования
- Концепции экономически выгодного планирования
- Разработка генпланов
- Вертикальная планировка территорий



КОНСТРУКТИВ ИНЖЕНЕРИЯ

- Конструктивные решения
- Все смежные разделы
- Оценка энергоэффективности проектируемого объекта





ЧАСТНЫЕ ЗАГОРОДНЫЕ ДОМА

Одним из самых интересных направлений деятельности нашей компании, является - проектирование частных загородных домов.

Это очень многогранный процесс, основанный всегда на индивидуальном подходе и чувствовании клиента.

Только за прошедший год нами спроектировано более 40 индивидуальных загородных домов.



ЧАСТНЫЕ ЗАГОРОДНЫЕ ДОМА

Для придания легкости дома были применены несущие конструкции из монолитного железобетона. У этого материала безграничные возможности по созданию различных объемно-пространственных композиционных решений.



ЧАСТНЫЕ ЗАГОРОДНЫЕ ДОМА

Объем, по желанию заказчика, должен был быть простым со скатной кровлей. При минимальном бюджете проекта нам хотелось выявить некую основную отличительную концепцию за счет применения разных по фактуре и цвету материалов как в плоскостях стен, так и в кровле. Простой объем дома также хотелось поделить на отдельные составные объемы, для того, чтобы создать ощущение взаимодействия меньших объемов в большем.



ЗАГОРОДНЫЙ ДОМ В ЖАРКОМ КЛИМАТЕ

Каждая климатическая полоса имеет свои особенности. Например, в этом проекте частного дома для Доминиканской Республики мы применили специфические решения для уменьшения нагрева стен и кровли здания, а также для сбора дождевой воды и последующего использования ее в бытовых целях.



ДОМА В КЛАССИЧЕСКИХ СТИЛЯХ

Уважая традиции и применяя свой опыт и профессионализм мы проектируем классические дома с таким же успехом как и современные.



ЗАГОРОДНЫЕ БАНИ

Наша креативная команда берется не только за самые грандиозные проекты, но также готова проявить свой творческий потенциал и профессионализм в малых объемах.

Мы проектируем бани из бруса, бревна, по каркасной технологии, а также из камня.



БАНЯ С ПОМЕЩЕНИЯМИ ДЛЯ ОТДЫХА

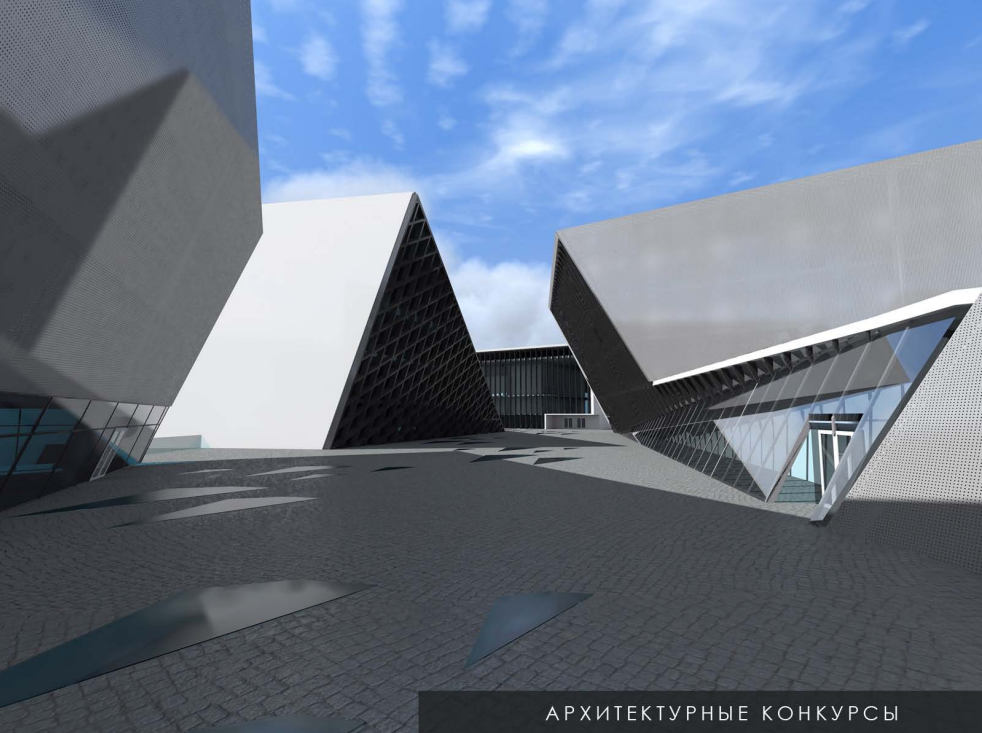
Кроме отдельностоящих небольших банных домиков, заказчики часто хотят получить баню совмещенную с различными помещениями, такими как: спортзал, бильярдная, кухня-столовая, комнаты для размещения гостей и т.д.



БЕСЕДКИ, ВЕРАНДЫ

Неотъемлемой частью для завершения ансамбля приусадебного участка, как правило, служат летние террасы, беседки, веранды.

Мы всегда рады предложить Вам качественные современные и разумные решения, вписать в существующую среду или же запроектировать на неосвоенном участке любые архитектурные объемы.



АРХИТЕКТУРНЫЕ КОНКУРСЫ

Архитектурные и интерьерные конкурсы - возможность проявить свои творческие способности в некотором отрыве от реальности. В конкурсном проектировании не нужно размышлять сразу о марке применяемого бетона, а больше приходится думать о форме и концептуальном решении здания или внутреннего пространства.

Ежегодно мы участвуем и занимаем призовые места в Российских и международных конкурсах.



РЕНОВАЦИЯ ЗДАНИЙ

Вы решили изменить назначение здания или же придать ему более современный и привлекательный вид?

У нас есть большой опыт подобных работ: начиная от пристройки к гаражу на дачном участке, до реставрации и реновации общественных зданий больших площадей!



МНОГOKBAPТИРНЫЕ ЖИЛЫЕ ДОМА

Проектирование многоквартирных жилых домов - очень ответственная и требующая большого опыта задача.

От качества нашей работы зависит не только внешний облик города и удобство людей, но и безопасность жизни.

Нами накоплен колоссальный опыт проектирования жилых многоэтажных зданий.
По нашим проектам построено более 200 000 м2 жилых площадей.



ПРОЕКТИРОВАНИЕ КОНСТРУКЦИЙ

Опыт наших инженеров-конструкторов дает безграничные возможности проектирования.

Мы способны разрабатывать конструктив любых зданий и сооружений из любых строительных материалов (металл, железобетон, кирпич, дерево и т.д.) в любых климатических и природных условиях, включая сейсмически опасные районы и оползневые участки и местность с повышенным уровнем грунтовых вод.



СМЕЖНЫЕ РАЗДЕЛЫ

В штате нашей компании имеются все необходимые специалисты для проектирования любых смежных разделов: Водоснабжение, Канализация, Кондиционирование, Вентиляция, Отопление, Электрика, Слаботочные системы, Пожаротушение, Дымоудаление и т.д.

Реализовано свыше 180 объектов по нашим проектам смежных разделов!



ИНТЕРЬЕРЫ КВАРТИР

Дизайн интерьеров квартир зачастую требует от проектировщика выжать из минимума - максимум. Здесь очень важно использовать каждый метр площади осмысленно и функционально, при этом помнить об образе и стиле, выполнять индивидуальные требования и пожелания каждого заказчика.

Мы предлагаем индивидуальный подход к проектированию интерьеров и креативные решения!



ИНТЕРЬЕРЫ ЗАГОРОДНЫХ ДОМОВ

Большие просторы для творчества в проектировании интерьеров открывают пространства частных загородных домов.

Во время проектирования интерьеров в частных домах мы всегда стремимся отразить образ самого дома и места на котором он находится, учесть образ жизни хозяев их привычки и предпочтения.



ИНТЕРЬЕРЫ ДЕРЕВЯННЫХ ДОМОВ

При проектировании внутренних пространств в деревянных домах мы учитываем особенности поведения природного материала - древесины при смене сезонов, а с ними температуры и влажности воздуха.

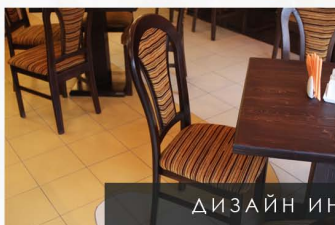
Деревянный дом в отличие от каменного "живет своей жизнью", "дышит". Эти особенности оказывают влияние и на принятие проектных решений, стыковок материалов и т.д. Образ деревянного дома также оказывает влияние на дизайн интерьера в нем.



ДИЗАЙН ИНТЕРЬЕРА ПЕНТХАУСОВ

Здесь представлен проект пентхауса в Брюсовом переулке.

Пентхаус принадлежит знаменитому художнику и служит для принятия в нем важных гостей, презентаций и художественных выставок.



ДИЗАЙН ИНТЕРЬЕРА КАФЕ

Здесь представлен проект кафе оситинских пирогов на Часовой улице в г. Москве.

Основная идея заключается в оранжевых акцентах на стене и потолке, гнутых линиях подвесного потолка и отделке пола. Остальные цвета: желтый, молочный белый, коричневый и черный взяты из основных цветов хлеба.



ДИЗАЙН ИНТЕРЬЕРА КЛУБА

Клуб "LaDISCOTEQUE" на заводе "Арма" в Москве был спроектирован нашей командой в 2010 году.

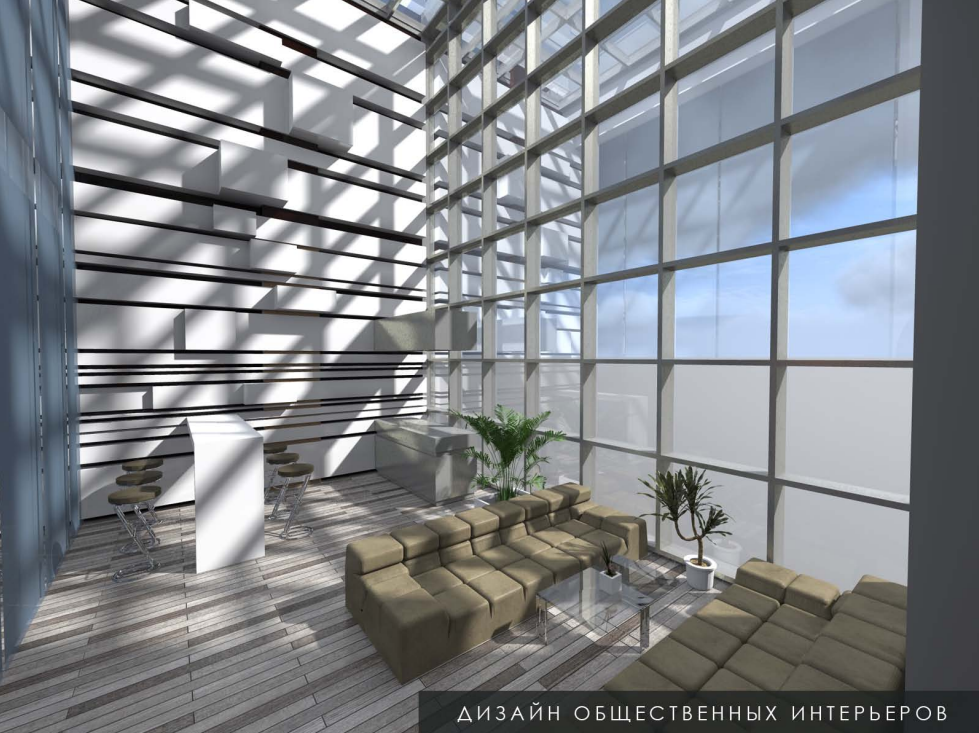
Здесь была проведена большая работа с инженерами по свету и звуку, а также по проектированию антресоли, на которой расположилась лаунж-зона и второй бар.



ИНТЕРЬЕРЫ В КЛАССИЧЕСКИХ СТИЛЯХ

Классический интерьер требует от архитектора и дизайнера знания истории архитектуры, понимания основ классического проектирования и тонкое чувство стиля. С такой задачей вряд ли справится человек без качественного архитектурного образования и приветного “со школьной скамьи” уважения к архаичным зданиям и методам проектирования, идущим от рождения человеческой цивилизации, Древней Греции, Эпохи возрождения и до наших дней.

Мы свободно владеем умением и пониманием классического формообразования.



ДИЗАЙН ОБЩЕСТВЕННЫХ ИНТЕРЬЕРОВ

Огромный опыт и талант наших дизайнеров позволяет создавать поистине уникальные интерьеры.

Наши сотрудники - дипломированные специалисты с высшим образованием и многолетним опытом. Обучались и проходили стажировку в Европейских странах: Германии, Италии, Литве, Франции.

Мы делаем всё, чтобы наши клиенты оставались в восторге от нового облика своего интерьера.

ООО “Архитектурная Мастерская
Кузь Артема”
Россия, Москва,
ул. Большая почтовая 18/20 стр.16
+7(499) 394-25-32
E-mail: kuzarchitect@gmail.com
www.kuzartem.com