

Технический проект

*Структурированная кабельная
система*

01-13-СКС

*Объект расположен по адресу:
РФ, г. Нижний Тагил, ул. Черных, д.16*

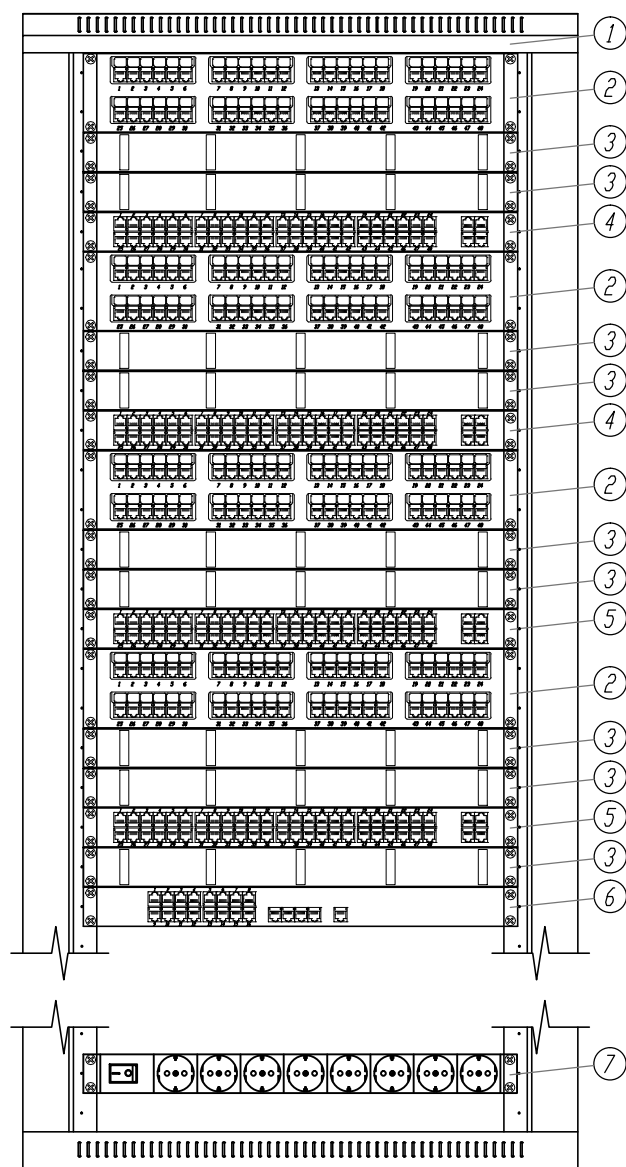
Екатеринбург 2014г.

Ведомость чертежей основного комплекта

Лист	Наименование	Прим.
1	Ведомость чертежей рабочего комплекта	
2	Стойка телекоммуникационная	
3	Шкаф телекоммуникационный	
4	Основное здание - литер А: Подвал - План сети СКС	
5	Основное здание - литер А: 1 этаж - План сети СКС	
6	Основное здание - литер А: 2 этаж - План сети СКС	
7	Пристрой - литер Б: 1 этаж - План сети СКС	
8	Пристрой - литер Б: 2 этаж - План сети СКС	
9	Пристрой - литер В: 1 и 2 этаж - План сети СКС	
10	Спецификация оборудования, изделий и материалов	

						01-13-СКС			
						г. Нижний Тагил, ул. Черных, д.16			
Изм.	Кол.уч.	Лист	N док.	Подпись	Дата				
						Основное здание - литер А: 1 этаж	Стадия	Лист	Листов
							Р	1	
						Ведомость чертежей рабочего комплекта	<div><div>FRESH HEADS</div><div>it consulting</div></div> <div>FRESH HEADS it consulting</div>		
Разраб.	Копытов			02.14					

Стойка телекоммуникационная

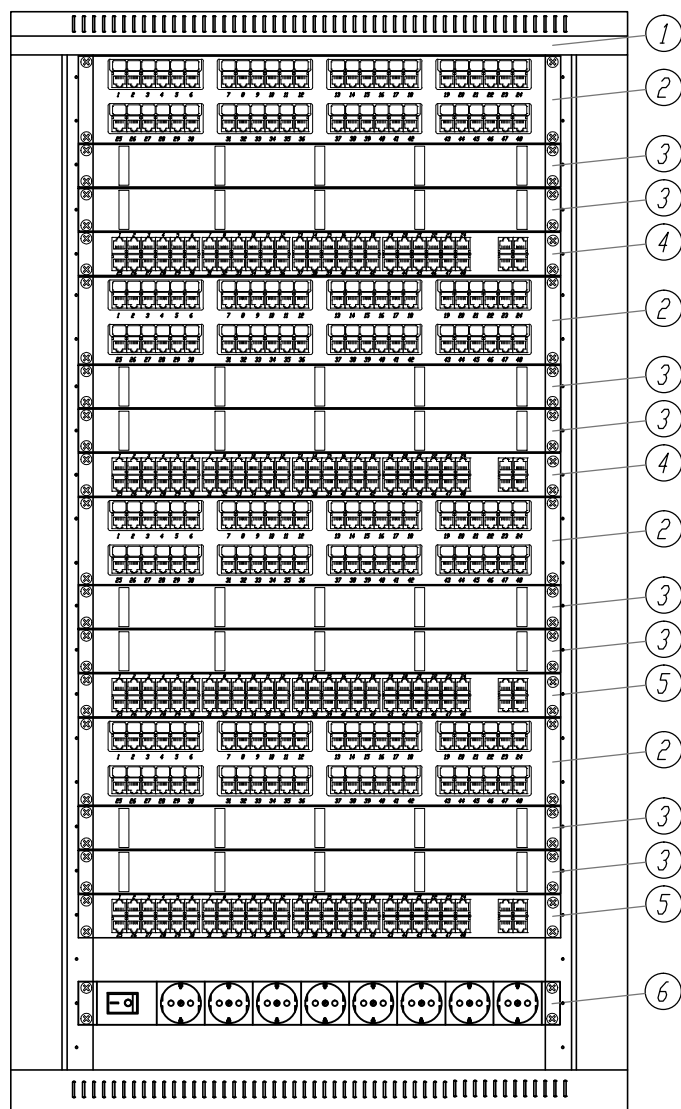


Экспликация телекоммуникационной стойки

№ по плану	Наименование	Кол-во
1	Стойка телекоммуникационная стойка 19"	1
2	Патч-панель 19", 2U, 48 портов RJ-45	4
3	Кабельный органайзер 19", 1U, 24 порта	9
4	Сетевой коммутатор 19", 1U, 48 портов, 1 Gb/s	2
5	Сетевой коммутатор 19", 1U, 48 портов, 100 Mb/s	2
6	Сетевой коммутатор 19", 1U, 16 портов	1
7	Панель электро-розеток 1U, 8 штепсельных розеток	1

						01-13-СКС		
						г. Нижний Тагил, ул. Черных, д.16		
Изм.	Кол.уч.	Лист	№ док.	Подпись	Дата	Основное здание - литер А: 1 этаж	Стадия	Лист
							Р	2
						Стойка телекоммуникационная	FRESH HEADS it consulting FRESH HEADS it consulting	
Разраб.	Копытов				02.14			

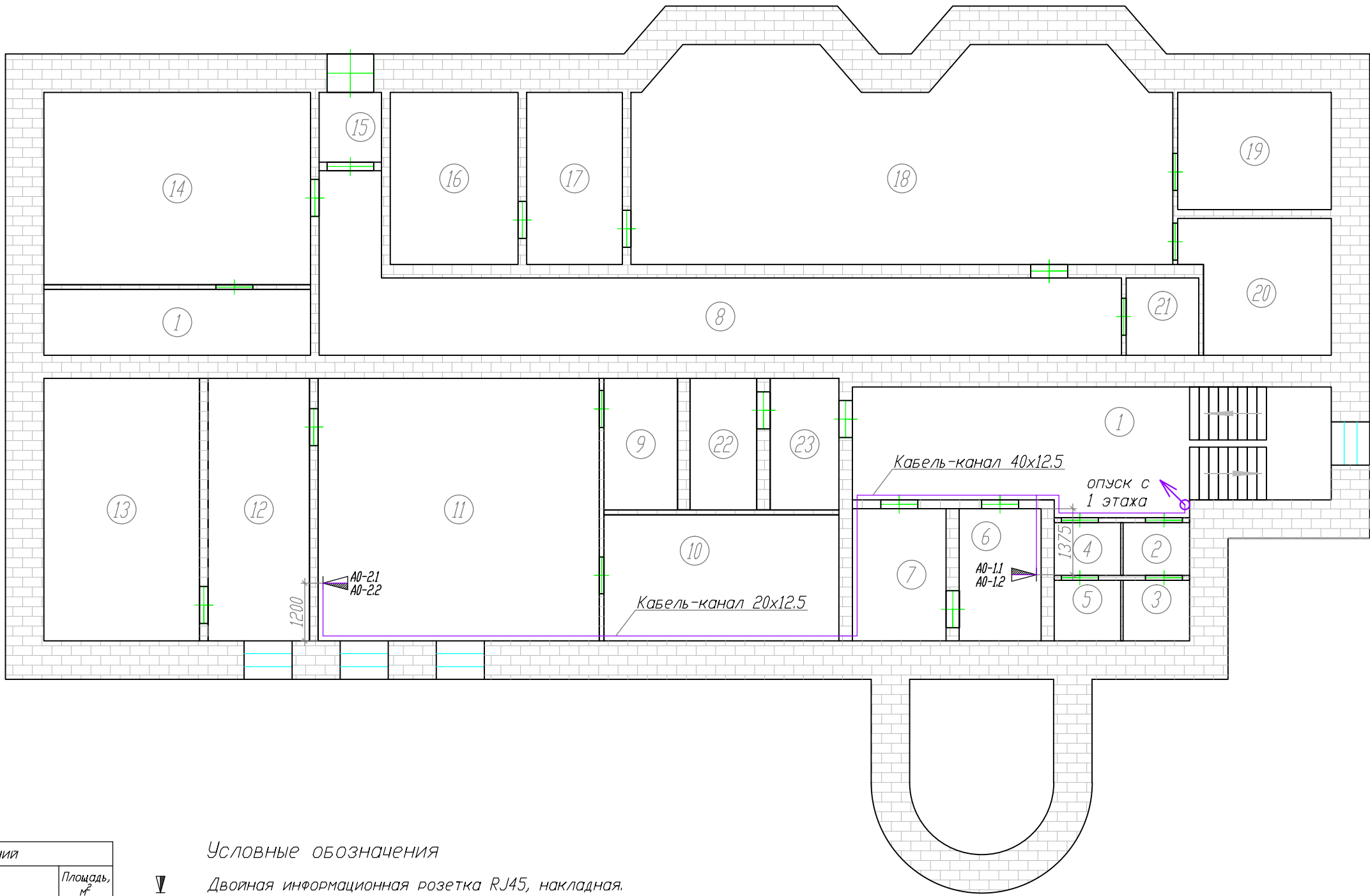
Шкаф телекоммуникационный



Экспликация телекоммуникационного шкафа

№ по плану	Наименование	Кол-во
1	Шкаф телекоммуникационный настенный 19", 24U	1
2	Патч-панель 19", 2U, 48 портов RJ-45	4
3	Кабельный органайзер 19", 1U, 24 порта	8
4	Сетевой коммутатор 19", 1U, 48 портов, 1 Gb/s	2
5	Сетевой коммутатор 19", 1U, 48 портов, 100 Mb/s	2
6	Панель электро-розеток 1U, 8 штепсельных розеток	1

						01-13-СКС		
						г. Нижний Тагил, ул. Черных, д.16		
Изм.	Кол.уч.	Лист	№ док.	Подпись	Дата	Пристрой - литер Б: 2 этаж	Стадия	Лист
							Р	3
						Шкаф телекоммуникационный	FRESH HEADS it consulting FRESH HEADS it consulting	
Разраб.	Копытов				02.14			

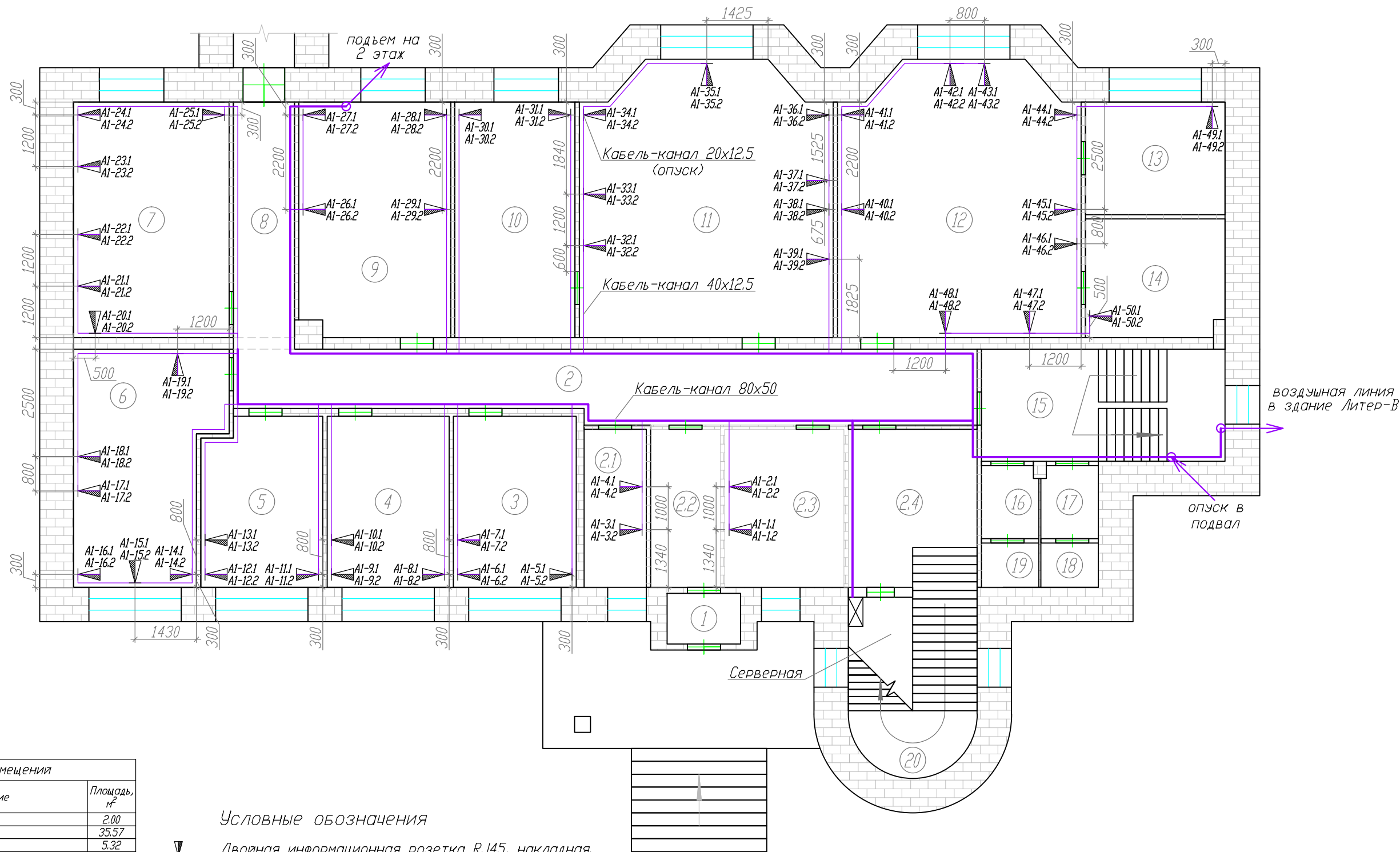


Экспликация помещений		
№ по плану	Наименование	Площадь, м²
1	Коридор	24.50
2	-	1.74
3	-	1.52
4	-	1.74
5	-	1.52
6	Касса	4.90
7	-	5.60
8	Коридор	29.78
9	-	4.00
10	-	12.80
11	Архив	31.90
12	-	11.50
13	-	17.70
14	-	22.20
15	-	1.88
16	-	4.50
17	-	7.10
18	-	47.90
19	-	7.70
20	-	8.00
21	-	2.43
22	-	3.70
23	-	3.80
Итого:		258.41

- Условные обозначения
- ▼ Двойная информационная розетка RJ45, накладная.
 - ▢ Шкаф 12 юнитов, навесной, h=1800мм. (верхний край).
 - ▣ Серверная стойка

Магистральи выполнить в кабель-канале 80x50, ответвления выполнить в кабель-канале 40x12.5, опуски к розеткам выполнить в кабель-канале 20x12.5, розетки установить на высоте 300мм, от уровня пола, если стол находится в удалении от розетки, проложить напольный кабель-канал 75x17 от розетки до стола.

						01-13-СКС			
						г. Нижний Тагил, ул. Черных, д.16			
Изм.	Кол.уч.	Лист	№ док.	Подпись	Дата	Основное здание - литер А: Подвал	Стадия	Лист	Листов
							Р	4	
						План сети СКС	FRESH HEADS it consulting FRESH HEADS it consulting		
Разраб.	Копытов				02.14				



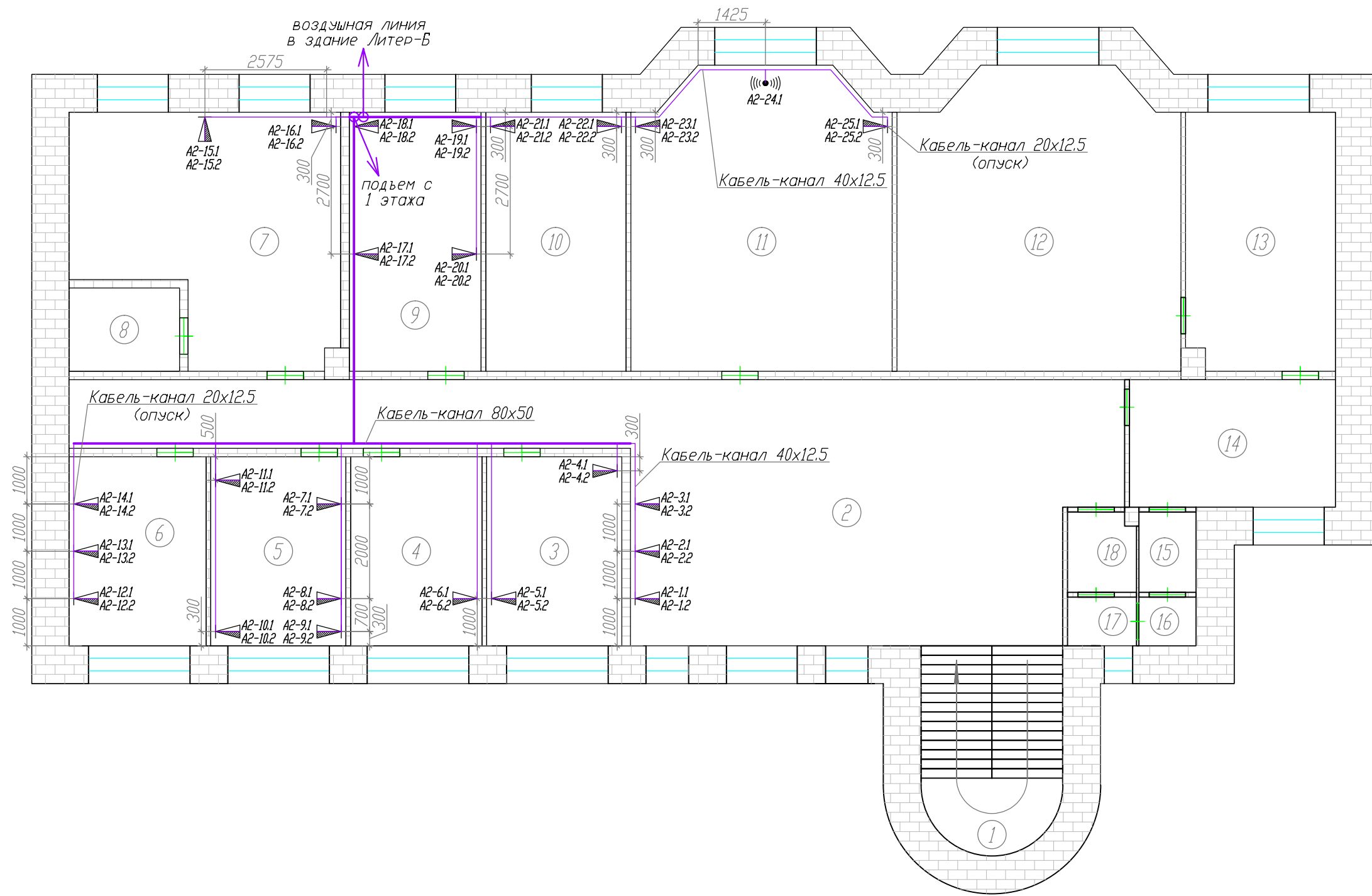
Экспликация помещений		
№ по плану	Наименование	Площадь, м²
1	-	2.00
2	Коридор	35.57
2.1	Ресепшен	5.32
2.2	Коридор	5.97
2.3	Охрана	10.19
2.4	-	11.00
3	Отдел кадров	11.60
4	Технический директор	11.50
5	Энергосбытовой отдел	11.00
6	Отдел труда и заработной платы	17.40
7	Бюджетный отдел	19.80
8	Коридор	7.80
9	Коммерческий отдел	19.10
10	-	15.30
11	Бухгалтерия	35.50
12	Отдел сбыта	34.20
13	-	8.50
14	-	8.90
15	Лестничная клетка	15.00
16	-	2.27
17	-	2.27
18	-	1.37
19	-	1.37
20	Лестничная клетка	3.76
Итого:		296.69

Условные обозначения

- ▼ Двойная информационная розетка RJ45, накладная.
- Шкаф 12 юнитов, навесной, h=1800мм. (верхний край).
- ⊠ Серверная стойка

Магистральи выполнить в кабель-канале 80x50, ответвления выполнить в кабель-канале 40x12.5, опуски к розеткам выполнить в кабель-канале 20x12.5, розетки установить на высоте 300мм, от уровня пола, если стол находится в удалении от розетки, проложить напольный кабель-канал 75x17 от розетки до стола.

						01-13-СКС			
						г. Нижний Тагил, ул. Черных, д.16			
Изм.	Кол.уч.	Лист	№ док.	Подпись	Дата	Основное здание - литер А: 1 этаж	Стадия	Лист	Листов
							Р	5	
							<div>FRESH HEADS</div> <div>it consulting</div> <div>FRESH HEADS</div> <div>it consulting</div>		
Разраб.	Копытов				02.14	План сети СКС			

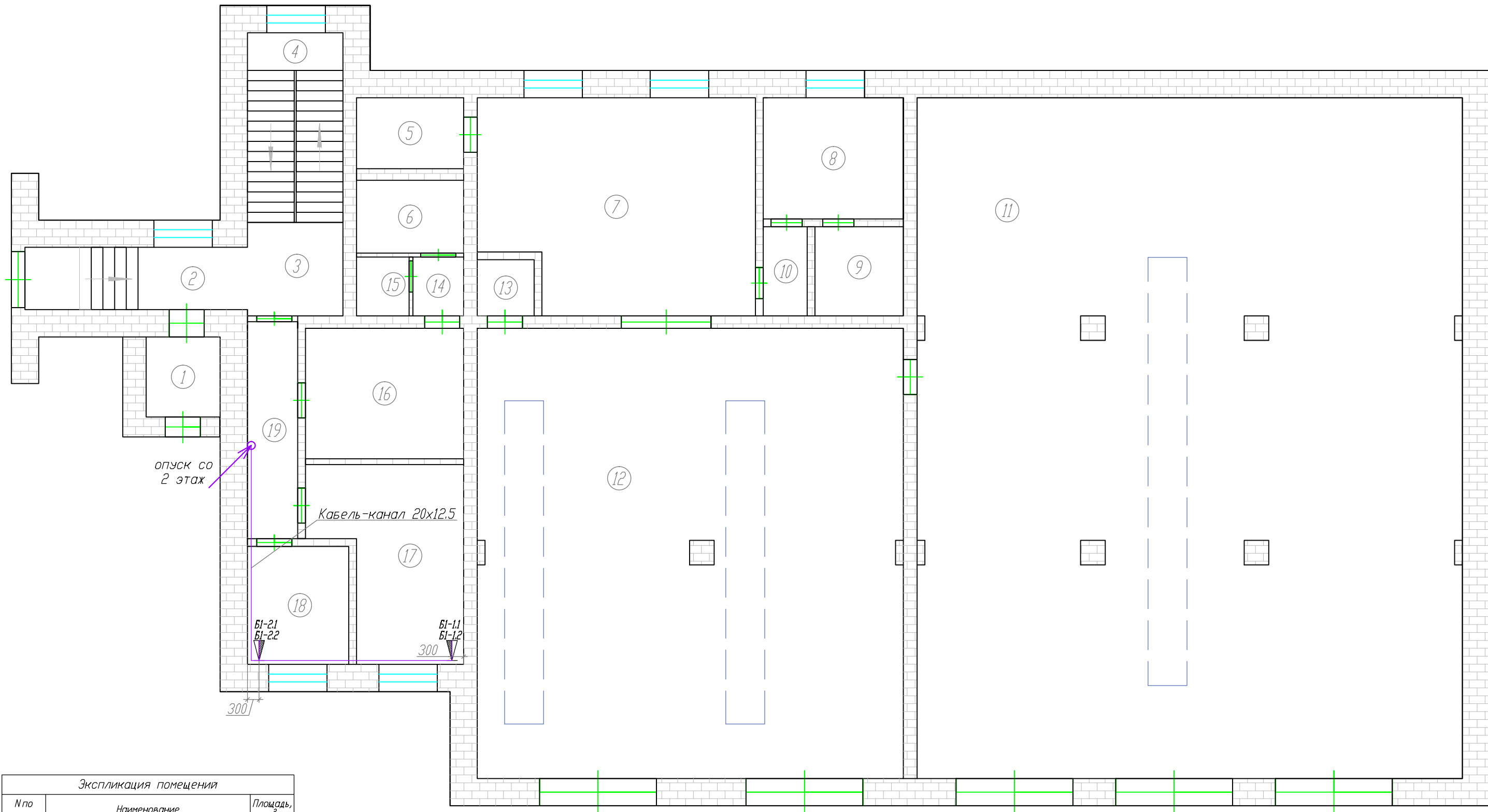


Экспликация помещений		
№ по плану	Наименование	Площадь, м²
1	Лестничная клетка	3.76
2	Коридор	69.70
3	-	11.60
4	-	11.20
5	-	11.50
6	-	11.60
7	Центральная диспетчерская	26.60
8	-	0.00
9	Экономический отдел	15.30
10	Финансовый директор	16.00
11	Приемная	33.00
12	-	36.10
13	-	19.10
14	-	11.30
15	-	2.06
16	-	1.25
17	-	1.50
18	-	2.40
Итого:		283.97

- Условные обозначения
- ▼ Двойная информационная розетка RJ45, накладная.
- Шкаф 12 юнитов, навесной, h=1800мм. (верхний край).
- Серверная стойка

Магистральи выполнить в кабель-канале 80x50, ответвления выполнить в кабель-канале 40x12.5, опуски к розеткам выполнить в кабель-канале 20x12.5, розетки установить на высоте 300мм, от уровня пола, если стол находится в удалении от розетки, проложить напольный кабель-канал 75x17 от розетки до стола.

						01-13-СКС			
						г. Нижний Тагил, ул. Черных, д.16			
Изм.	Кол.уч.	Лист	№ док.	Подпись	Дата	Основное здание - литер А: 2 этаж	Стадия	Лист	Листов
							Р	6	
Разраб.						План сети СКС	FRESH HEADS it consulting		
Копытов						02.14	FRESH HEADS it consulting		



Экспликация помещений		
№ по плану	Наименование	Площадь, м²
1	-	3.90
2	Коридор	4.50
3	Коридор	6.00
4	Лестничная клетка	2.37
5	-	5.00
6	-	5.10
7	-	37.60
8	-	11.20
9	-	5.20
10	-	2.58
11	-	242.50
12	-	125.80
13	-	2.07
14	-	1.96
15	-	2.04
16	-	14.40
17	Диспетчер	18.10
18	Начальник гаража	7.60
19	-	7.17
Итого:		505.09

Условные обозначения

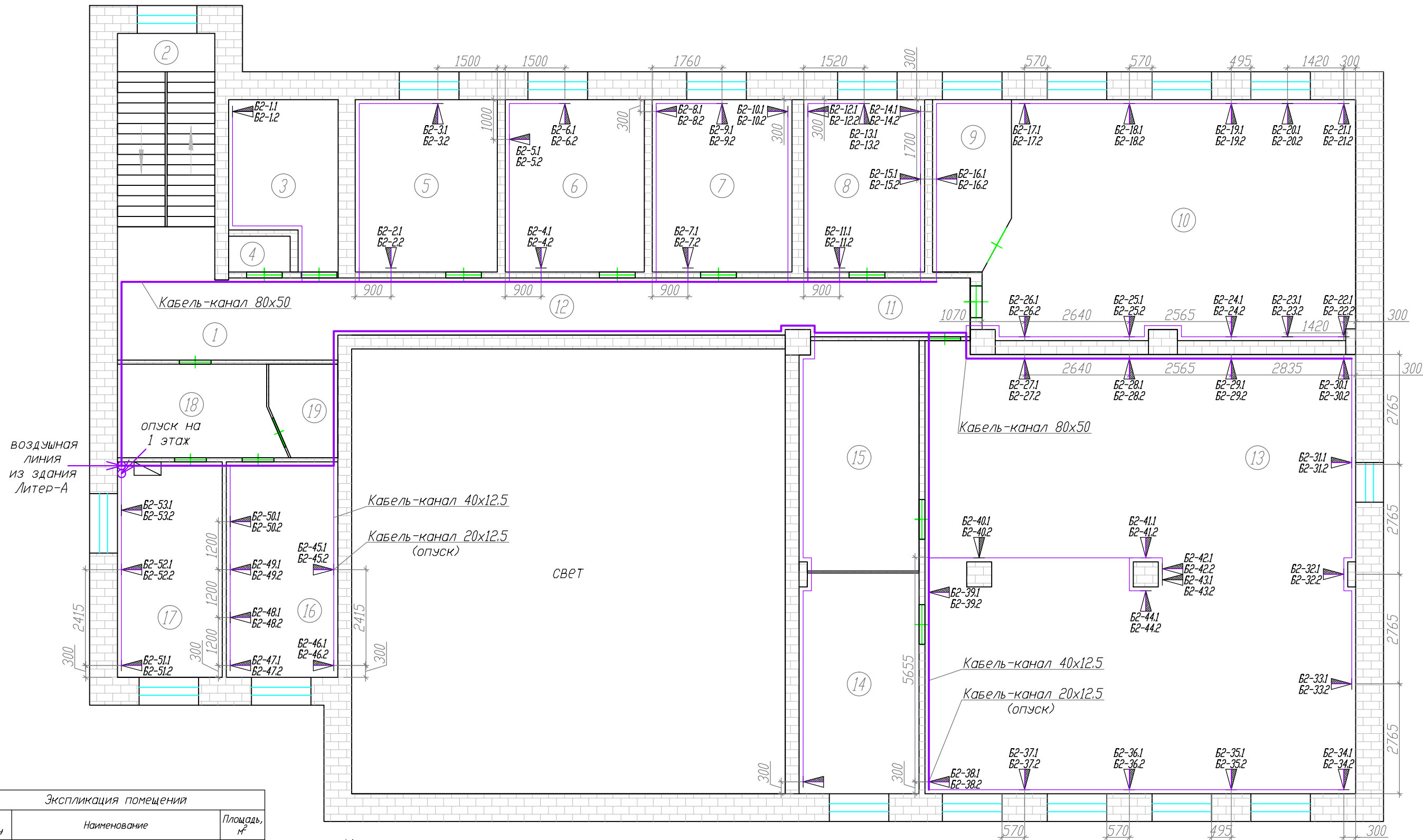
▼ Двойная информационная розетка RJ45, накладная.

☒ Шкаф 12 юнитов, навесной, h=1800мм. (верхний край).

☒ Серверная стойка

Магистраль выполнить в кабель-канале 80x50, ответвления выполнить в кабель-канале 40x12.5, опуски к розеткам выполнить в кабель-канале 20x12.5, розетки установить на высоте 300мм, от уровня пола, если стол находится в удалении от розетки, проложить напольный кабель-канал 75x17 от розетки до стола.

						01-13-СКС			
						г. Нижний Тагил, ул. Черных, д.16			
Изм.	Кол.уч.	Лист	№ док.	Подпись	Дата	Пристрой - литер Б: 1 этаж	Стадия	Лист	Листов
							Р	7	
						План сети СКС	FRESH HEADS it consulting FRESH HEADS it consulting		
Разраб.	Копытов				02.14				



Экспликация помещений		
№ по плану	Наименование	Площадь, м²
1	Коридор	15.40
2	Лестничные пролет	2.37
3	Профком	9.00
4	-	1.40
5	Главный инженер	14.10
6	Главный юрист	13.80
7	УК ТСЖ	14.10
8	УК ТСЖ	12.10
9	Начальник юридического управления	7.30
10	Юридический отдел	51.10
11	Коридор	5.95
12	Коридор	16.60
13	Технический отдел	123.10
14	Начальник технического отдела	17.40
15	-	17.40
16	Отдел договоров	15.60
17	АСЦ	14.30
18	-	9.30
19	-	-
Итого:		360.32

Условные обозначения

▼ Двойная информационная розетка RJ45, накладная.

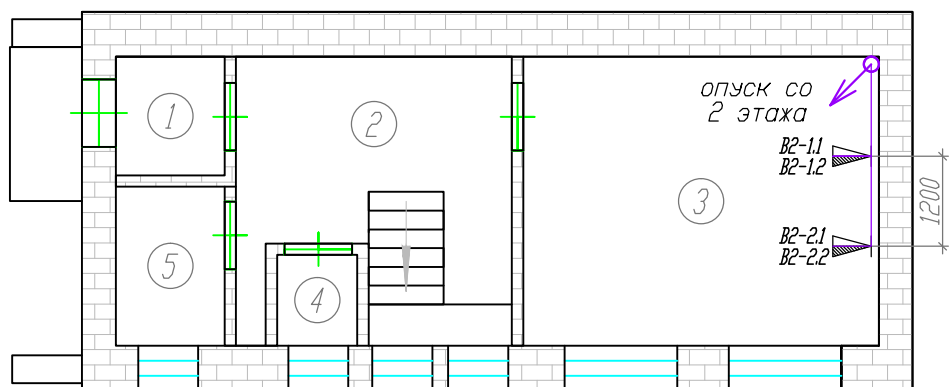
Шкаф 12 юнитов, навесной, h=1800мм. (верхний край).

Серверная стойка

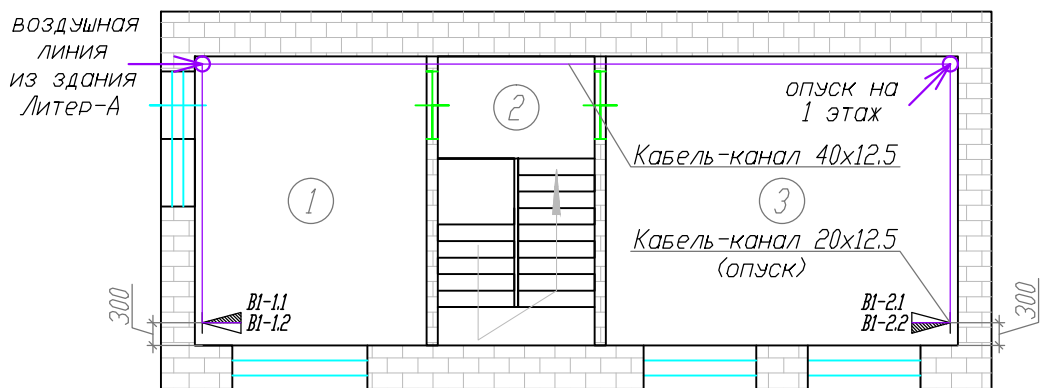
Магистраль выполнить в кабель-канале 80x50, ответвления выполнить в кабель-канале 40x12.5, опуски к розеткам выполнить в кабель-канале 20x12.5, розетки установить на высоте 300мм, от уровня пола, если стол находится в удалении от розетки, проложить напольный кабель-канал 75x17 от розетки до стола.

						01-13-СКС				
						г. Нижний Тагил, ул. Черных, д.16				
Изм.	Кол.уч.	Лист	№ док.	Подпись	Дата					
						Пристрой - литер Б: 2 этаж		Стадия	Лист	Листов
								Р	8	
						План сети СКС		<div>FRESH HEADS</div> <div>it consulting</div> <div>FRESH HEADS</div> <div>it consulting</div>		
Разраб.	Копытов			02.14						

1 этаж



2 этаж



Экспликация помещений		
№ по плану	Наименование	Площадь, м²
1 этаж		
1	-	2.30
2	Лестничная клетка	9.75
3	-	18.30
4	-	1.30
5	-	3.07
Итого:		34.72
2 этаж		
1	Служба безопасности	12.20
2	Лестничная клетка	2.84
3	Начальник службы безопасности	18.10
Итого:		33.14

Условные обозначения

- ▼ Двойная информационная розетка RJ45, накладная.
- ▢ Шкаф 12 юнитов, навесной, h=1800мм. (верхний край).
- ▣ Серверная стойка

Магистраль выполнит в кабель-канале 80x50, ответвления выполнит в кабель-канале 40x12.5, опуски к розеткам выполнит в кабель-канале 20x12.5, розетки установить на высоте 300мм, от уровня пола, если стол находится в удалении от розетки, проложить напольный кабель-канал 75x17 до стола.

						01-13-СКС		
						г. Нижний Тагил, ул. Черных, д.16		
Изм.	Кол.уч.	Лист	№ док.	Подпись	Дата	Пристрой - литер В: 1 и 2 этаж	Стадия	Лист
							Р	9
Разраб. Копытов 02.14						План сети СКС	FRESH HEADS it consulting	

Позиция	Наименование и техническая характеристика	Тип, марка, обозначение документа, опросного листа	Код оборудования, изделия, материала	Завод – изготовитель	Единицы измерения	Количество	Масса единицы кг	Примечание
1. ЭЛЕКТРООБОРУДОВАНИЕ И УСТАНОВОЧНЫЕ ИЗДЕЛИЯ								
1	Розетка RJ45 Кат. 5е, 1 модуль	Mosaic	765 51	Legrand	шт.	272		
2	Суппорт 2 модуля	Mosaic	805 51	Legrand	шт.	136		
3	Рамка 2 модуля, белая.	Mosaic	788 02	Legrand	шт.	136		
4	Накладная монтажная коробка	Mosaic	802 81	Legrand	шт.	136		
2. ТЕЛЕКОМУНИКАЦИОННОЕ ОБОРУДОВАНИЕ								
1	Стойка телекоммуникационная 19"				шт.	1		
2	Шкаф телекоммуникационный настенный 19", 24U				шт.	1		
3	Патч-панель 19", 2U, 48 портов RJ-45				шт.	8		
4	Кабельный органайзер 19", 1U, 24 порта				шт.	17		
5	Сетевой коммутатор 19", 1U, 48 портов, 1 Gb/s				шт.	4		
6	Сетевой коммутатор 19", 1U, 48 портов, 100 Mb/s				шт.	4		
7	Сетевой коммутатор 19", 1U, 16 портов, 1 Gb/s				шт.	1		
8	Панель электро-розеток 1U, 8 штепсельных розеток				шт.	2		
3. КАБЕЛИ И ПРОВОДА								
1	Кабель UTP Кат. 5е	UTP4-C5E-SOLID		Hyperline	м.п.	10500		
2	Кабель-канал 80x50	DLP 80x50	104 19	Legrand	м.п.	160		
3	Кабель-канал 40x12,5	DLPplus 40x12.5	300 20	Legrand	м.п.	380		
4	Кабель-канал 20x12,5	DLPplus 20x12.5	300 08	Legrand	м.п.	380		
5	Напольный кабель-канал, 75x17			DKC	м.п.	50		
6	Угол внутренний 80x50	DLP 80x50	106 02	Legrand	шт.	10		
7	Угол внешний 80x50	DLP 80x50	106 22	Legrand	шт.	10		
8	Заглушка торцевая 80x50	DLP 80x50	107 22	Legrand	шт.	10		

						01-13-СКС				
						г. Нижний Тагил, ул. Черных, д.16				
Изм.	Кол.уч.	Лист	И док.	Подпись	Дата			Стадия	Лист	Листов
								Р	10	
						Спецификация оборудования, изделия и материалов		<div>FRESH HEADS it consulting</div> FRESH HEADS it consulting		
Разраб.		Копытов			02.14					