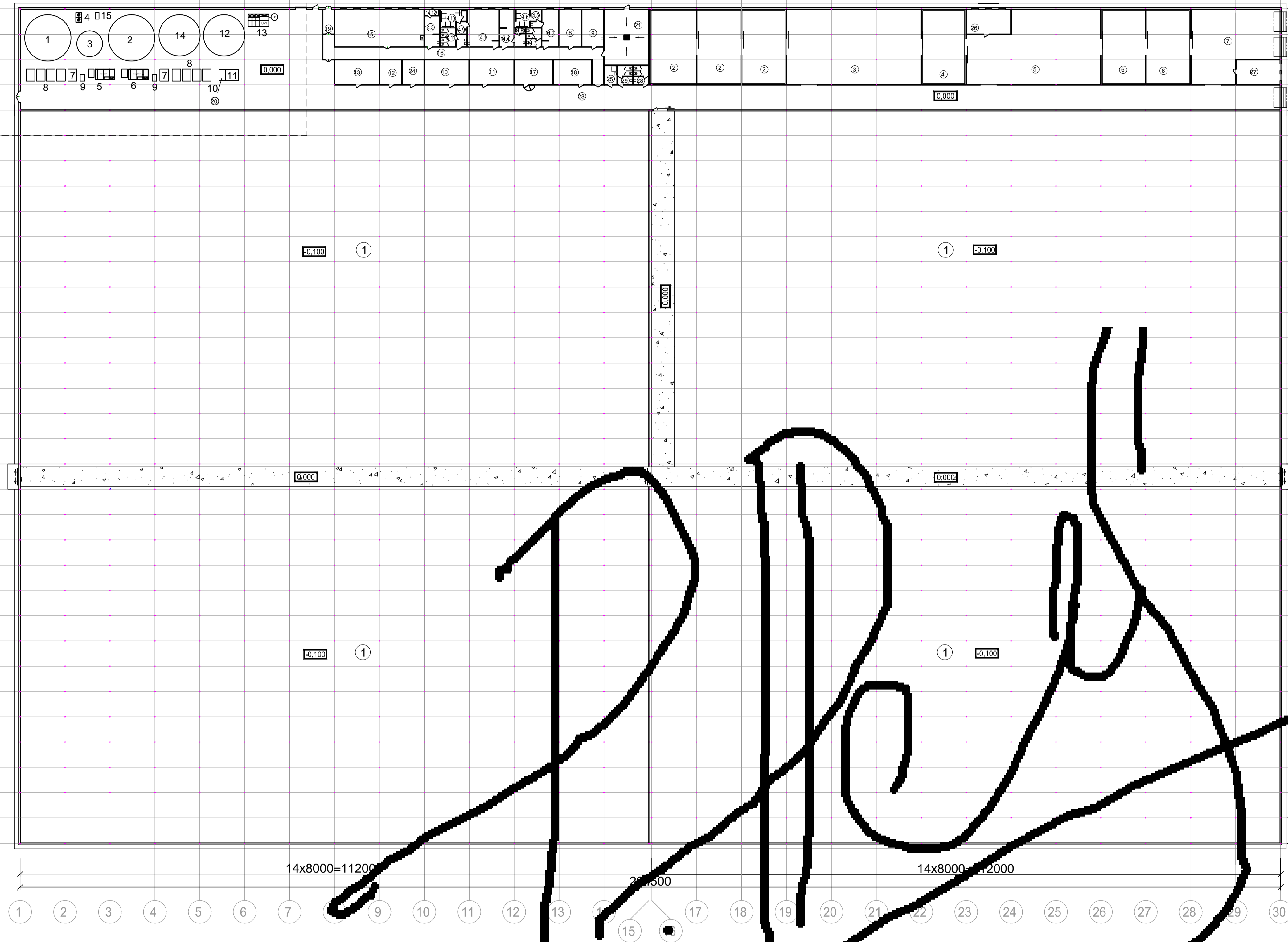


План на отм. 0,000 М 1:400

Фрагмент плана в осях 1/7-НН/ИИ



Экспликация технологического оборудования

Номер оборудования	Наименование	Кол-во
1	Накопительная ёмкость для чистой воды V=246м3, d=8200мм, H=4620мм.	1
2	Рабочая накопительная ёмкость для чистой подогретой воды V=246м3, d=8200мм, H=4620мм.	1
3	Накопительная ёмкость чистой воды для системы СИОД и сервисного полива V=75м3, d=4570мм, H=4620мм.	1
4	Насосная станция подогрева технологической воды. (Насоса Lowara SHE 40-125/22 Q=20 м3/час; H=22м, P=2,2 кВт)	1
5	Растворный узел отделения 1 Q=75 м3/час, H=4,2 бар, P=30,0кВт	1
6	Растворный узел отделения 2 Q=75 м3/час, H=4,2 бар, P=30,0кВт	1
7	Ёмкость для предварительного приготовления маточных растворов V=2200л 1900x2300x950мм	2
8	Рабочие ёмкости для маточных растворов V=2200л 1900x2300x950мм	8
9	Ёмкость для кислоты V=500л d=900мм	2
10	Насосная станция сервисного полива (1-н насос Lowara SHE40-160/40 Q=30 м3/час; H=30м, P=4,0 кВт.)	1
11	Установка системы охлаждения урожая (2-а насоса Q=2x5,1 м3/час. H=80-100бар, P=2x22 кВт.	1
12	Накопительная ёмкость для нечищеного дренажа V=192м3, d=7320мм, H=4570мм.	1
13	Установка дезинфекции дренажного раствора Q=16 м3/час (насос Lowara SHE 32-200/3, Q=16 м3/час, H=32м, P=3кВт, 2 Уф лампы 8-12 кВт, фильтр песочный d=48")	1
14	Накопительная ёмкость для очищенного дренажа V=192м3, d=7320мм, H=4570мм.	1
15	Теплообменник для подогрева технологической воды Q=20 м3/час	1

Экспликация помещений

Номер помещения	Наименование
1	Тепличные блоки
2	Производственный холодильник
3	Сортировочное отделение
4	Холодильник отсортированной продукции
5	Помещение приема-передачи продукции в отдел реализации
6	Холодильник готовой продукции
7	Погрузочный терминал под еврофурагон
8	Слесаря КИП
9	Агрономы
10	Хозяйственный склад
11	Склад электриков
12	Кладовая инвентаря
13	Помещение приготовления препаратов, растворов, хим. лаборатория
14.1	Женская раздевалка на 39 человек
14.2	Мужская раздевалка на 22 человека
14.3	Женская раздевалка хим. обработчиков на 4 чел.
14.4	Мужская раздевалка хим. обработчиков на 4 чел.
14.5	Мужская преддушевая
14.6	Мужская душевая
14.7	Мужской санузел
14.8	Душевая
14.9	Женская преддушевая
14.10	Женская душевая
14.11	Женский санузел
14.12	Душевая
15	Помещение приема пищи
16	Коридор
17	Серверная и АСУ
18	Электрощитовая
19	Тамбур
20	Цех водоподготовки
21	Тепловой узел
23	Коридор
24	Венткамера
25	Помещение уборочного инвентаря
26	Бригадир участка сортировки
27	Отдел реализации
28	Мужской санузел
29	Женский санузел

Согласовано  
 Разработчик  
 Проверен  
 И.контр.  
 Подп. и дата  
 Взам. инв. №  
 Инв. № подл.

ПР058/01.02.2014ТКВ-ИОС2.2

Оранжерейный комплекс ООО "Цветы Удмуртии" в г. Сарапуле УР (6 га), по адресу: г. Сарапул, ул. Оранжерейная, 1

Изм.	Колуч.	Лист	№ док.	Подпись	Дата

Тепличный блок №1 с сервисной зоной

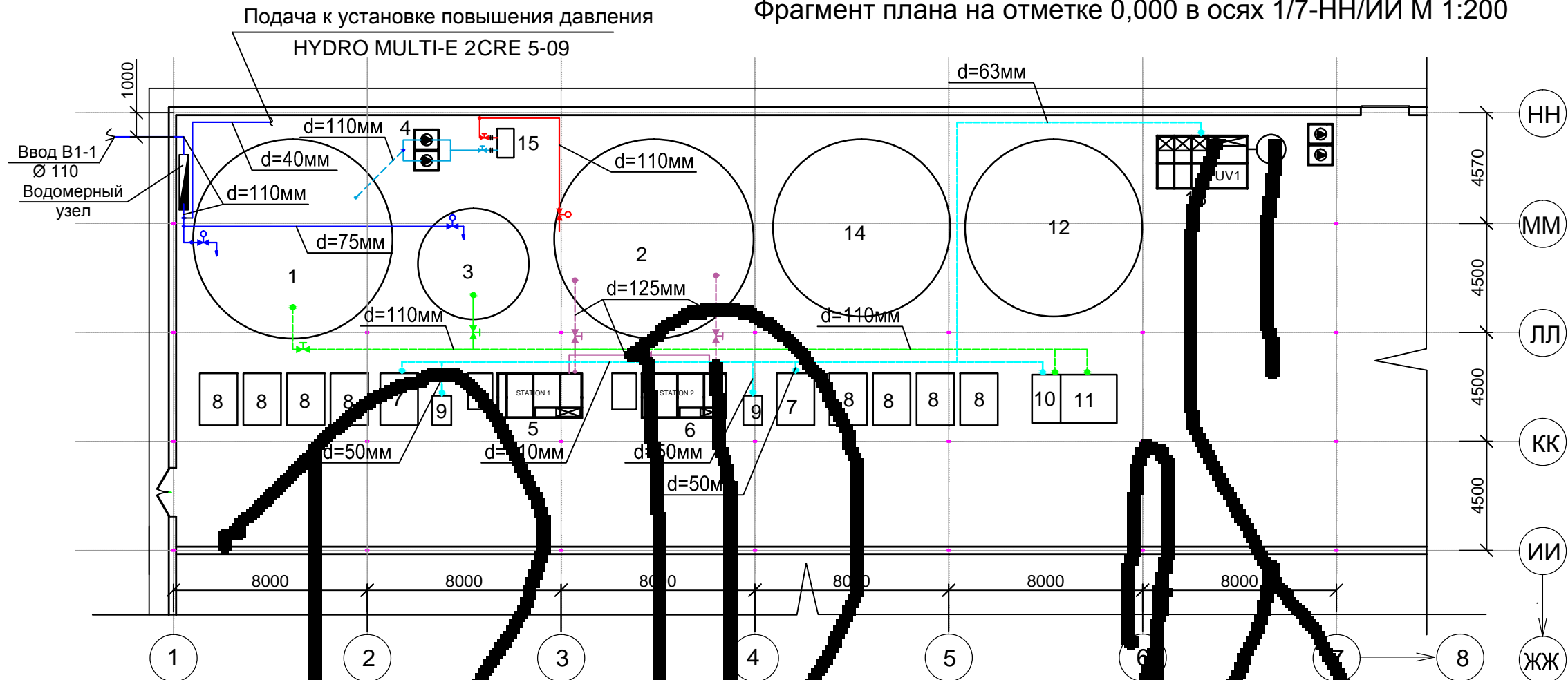
Гип	Зав.монтажом	Исполн.
Проверил	Зав.монтажом	Исполн.
Разраб.	Дудникова	Исполн.
И.контр.	Шмаков	Исполн.

План на отм. 0,000 М 1:400

Стация	Лист	Листов
П	1	9

г. Москва  
 тел: (495) 977-56-08  
 http://www.tgk.ru  
 e-mail: tgk@tgk.ru

Фрагмент плана на отметке 0,000 в осях 1/7-НН/ИИ М 1:200



Экспликация технологического оборудования

Номер оборудования	Наименование	Кол-во
1	Накопительная ёмкость для чистой воды V=246м <sup>3</sup> , d=8200мм, H=4620мм.	1
2	Рабочая накопительная ёмкость для чистой подогретой воды V=246м <sup>3</sup> , d=8200мм, H=4620мм.	1
3	Накопительная ёмкость чистой воды для системы СИОД и сервисного полива V=75м <sup>3</sup> , d=4570мм, H=4620мм.	1
4	Насосная станция подогрева технологической воды. (Насоса Lowara SHE 40-125/22 Q=20 м <sup>3</sup> /час; H=22м, P=2,2 кВт)	1
5	Растворный узел отделения 1 Q=75 м <sup>3</sup> /час, H=4,2 бар, P=30,0кВт	1
6	Растворный узел отделения 2 Q=75 м <sup>3</sup> /час, H=4,2 бар, P=30,0кВт	1
7	Ёмкость для предварительного приготовления маточных растворов V=2200л 1900x2300x950мм	2
8	Рабочие ёмкости для маточных растворов V=2200л 1900x2300x950мм	8
9	Ёмкость для кислоты V=500л d=900мм	2
10	Насосная станция сервисного полива (1-н насос Lowara SHE40-16 Q=30 м <sup>3</sup> /час; H=30м, P=4,0 кВт)	1
11	Установка системы охлаждения урожая (2-а насоса Q=2x5,1 м <sup>3</sup> /час, H=80-100бар, P=2x22 кВт,	1
12	Накопительная ёмкость для очищенного дренажа V=192м <sup>3</sup> , d=7320мм, H=4570мм.	1
13	Установка дезинфекции дренажного раствора Q=16 м <sup>3</sup> /час (насос Lowara SHE 32-200/3, Q=16 м <sup>3</sup> /час, H=32м, P=3кВт, 2 Уф лампы 8-12 кВт, фид. песочный d=48")	1
14	Накопительная ёмкость для очищенного дренажа V=192м <sup>3</sup> , d=7320мм, H=4570мм.	1
15	Теплообменник для подогрева технологической воды Q=20 м <sup>3</sup> /час	1

Условное обозначение

- Трубопровод ввод хоз-питьевой со скважины
- Трубопровод подачи воды для подогрева почвенной воды
- Трубопровод подготовленной подогретой технологической воды
- Трубопровод подачи подготовленной воды к насосным установкам системы СИОД и сервисного полива
- Трубопровод подачи подготовленной воды к растворным узлам
- Трубопровод системы сервисного полива
- Трубопровод подачи минеральных удобрений в растворный узел
- Трубопровод подачи очищенного питательного раствора в растворный узел.

Электромагнитный клапан Ø 21/2" 24 VAC

ПРО58/01.02.2014TKV-ИОС2.2

Оранжерейный комплекс ООО "Цветы Удмуртии" в г. Сарапуле УР (6 га), по адресу: г. Сарапул, ул. Оранжерейная, 1

Изм.	Копуч.	Лист	№ док.	Подпись	Дата

Тепличный блок №1 с сервисной зоной

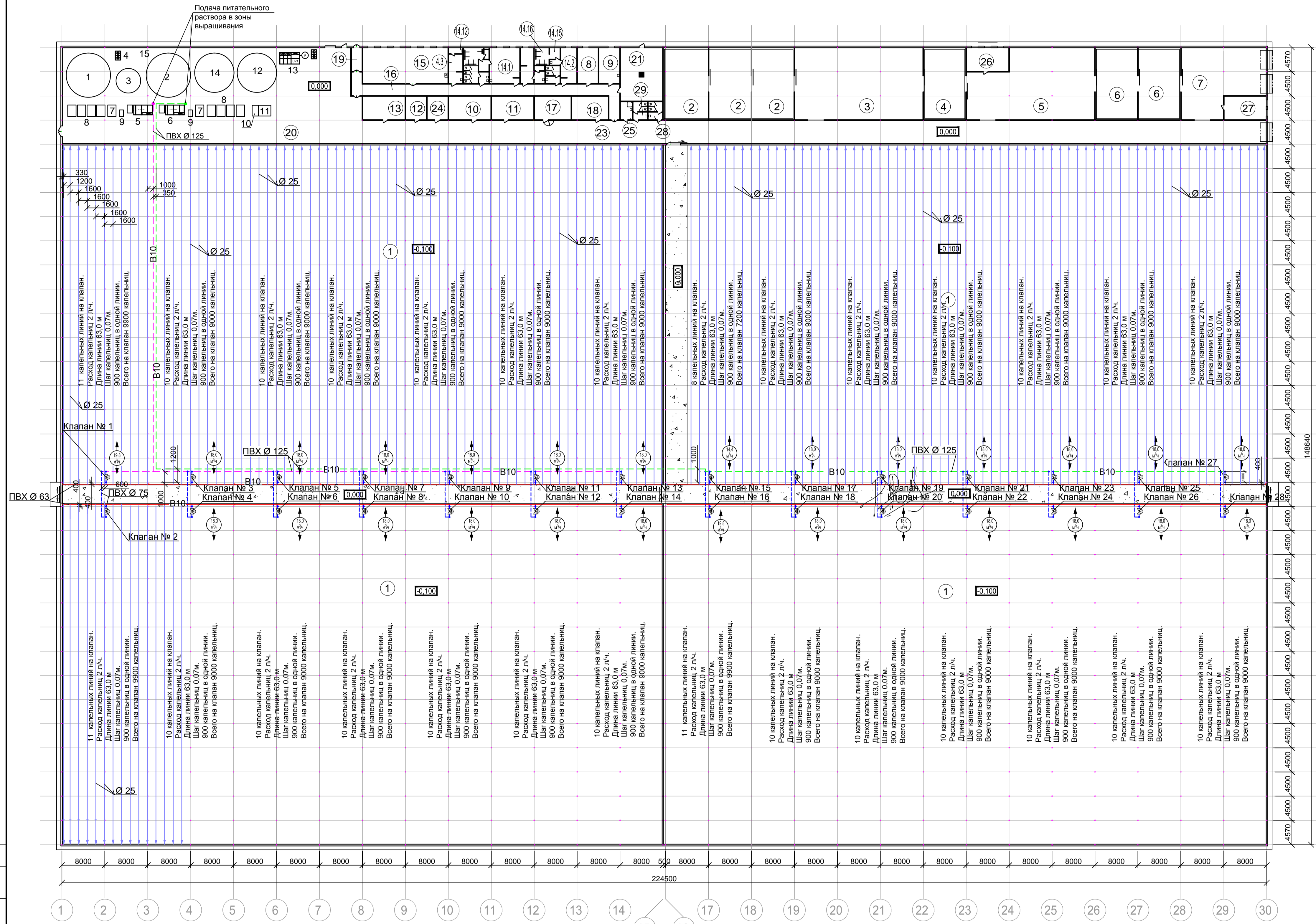
Стадия	Лист	Листов
П	2	

Фрагмент плана на отметке 0,000 в осях 1/7-НН/ИИ М1:200 с технологическим оборудованием

г. Москва  
тел: (495) 977-56-08  
Http: www.ghr.ru  
E-mail: ght@gnt.ru

Согласовано:  
 Разработчик: [подпись]  
 Проверил: [подпись]  
 Инженер: [подпись]

План на отм. 0,000 М 1:400  
План системы капельного полива В10



Условное обозначение

- В10 --- Магистральный трубопровод системы капельного полива ПВХ Ø125мм
- --- Распределительный трубопровод клапанной секции ПВХ Ø75мм.
- --- Распределительный трубопровод капельного полива подачи к капельным линиям ПВХ Ø63мм.
- --- Труба капельного полива П.Э. Ø25 с перфорацией шагом 0,07м
- Двух ходовой электромагнитный клапан капельного полива Ø2", 24 VAC
- Часовой расход электромагнитного клапана

Экспликация технологического оборудования

№ по порядку	Наименование	Кол-во
1	Накопительная ёмкость для чистой воды V=246м <sup>3</sup> , d=8200мм, H=4620мм.	1
2	Рабочая накопительная ёмкость для чистой подогретой воды V=246м <sup>3</sup> , d=8200мм, H=4620мм.	1
3	Накопительная ёмкость чистой воды для системы СИОД и сервисного полива V=75м <sup>3</sup> , d=4570мм, H=4620мм.	1
4	Насосная станция подогрева технологической воды. (Насоса Lowara SHE 40-125/22 Q=20 м <sup>3</sup> /час; H=22м, P=2,2 кВт)	1
5	Растворный узел отделения 1 Q=75 м <sup>3</sup> /час, H=4,2 бар, P=30,0кВт	1
6	Растворный узел отделения 2 Q=75 м <sup>3</sup> /час, H=4,2 бар, P=30,0кВт	1
7	Ёмкость для предварительного приготовления маточных растворов V=2200л 1900x2300x950мм	2
8	Рабочие ёмкости для маточных растворов V=2200л 1900x2300x950мм	8
9	Ёмкость для кислоты V=500л d=900мм	2
10	Насосная станция сервисного полива (1-н насос Lowara SHE40-160/40 Q=30 м <sup>3</sup> /час; H=30м, P=4,0 кВт.)	1
11	Установка системы охлаждения урожая (2-а насоса Q=2x5,1 м <sup>3</sup> /час, H=80-100бар, P=2x22 кВт.	1
12	Накопительная ёмкость для неочищенного дренажа V=192м <sup>3</sup> , d=7320мм, H=4570мм.	1
13	Установка дезинфекции дренажного раствора Q=16 м <sup>3</sup> /час (насос Lowara SHE 32-200/3, Q=16 м <sup>3</sup> /час, H=32м, P=3кВт, 2 Уф лампы 8-12 кВт, фильтр лесочный d=48")	1
14	Накопительная ёмкость для очищенного дренажа V=192м <sup>3</sup> , d=7320мм, H=4570мм.	1
15	Теплообменник для подогрева технологической воды Q=20 м <sup>3</sup> /час	1

Экспликация помещений

№ по помещению	Наименование
1	Тепличные блоки
2	Производственный холодильник
3	Сортировочное отделение
4	Холодильник отсортированной продукции
5	Помещение приема-передачи продукции в отдел реализации
6	Холодильник готовой продукции
7	Погрузочный терминал под еврофурагон
8	Слесаря КИП
9	Агрономы
10	Хозяйственный склад
11	Склад электротоваров
12	Кладовая инвентаря
13	Помещение приготовления препаратов, растворов, хим. лаборатория
14.1	Женская раздевалка 39 человек
14.2	Мужская раздевалка на 22 человека
14.3	Женская раздевалка хим. обработчиков на 4 чел.
14.4	Мужская раздевалка хим. обработчиков на 4 чел.
14.5	Мужская преддушевая
14.6	Мужская душевая
14.7	Мужской санузел
14.8	Душевая
14.9	Женская преддушевая
14.10	Женская душевая
14.11	Женский санузел
14.12	Душевая
15	Помещение приема пищи
16	Коридор
17	Серверная и АСУ
18	Электрощитовая
19	Тамбур
20	Цех водоподготовки
21	Тепловой узел
23	Коридор
24	Венткамера
25	Помещение уборочного инвентаря
26	Бригадир участка сортировки
27	Отдел реализации
28	Мужской санузел
29	Женский санузел

Изм.					Лист					Дата																																		
ПР058/01.02.2014ТКВ-ИОС.2.2																																												
Оранжерейный комплекс ООО "Цветы Удмуртии" в г. Сарапуле УР (6 га), по адресу: г. Сарапул, ул. Оранжерейная, 1																																												
Тепличный блок №1 с сервисной зоной																																												
План на отм. 0,000 М 1:400 Система капельного полива																																												
<table border="1"> <tr> <th>Изм.</th> <th>Кол-во</th> <th>Лист</th> <th>№ док.</th> <th>Подпись</th> <th>Дата</th> </tr> <tr> <td>ГИП</td> <td>Завьялова</td> <td>3</td> <td></td> <td></td> <td></td> </tr> <tr> <td>Проверил</td> <td>Завьялова</td> <td></td> <td></td> <td></td> <td></td> </tr> <tr> <td>Разраб.</td> <td>Дудникова</td> <td></td> <td></td> <td></td> <td></td> </tr> <tr> <td>Н.контр.</td> <td>Шмаков</td> <td></td> <td></td> <td></td> <td></td> </tr> </table>															Изм.	Кол-во	Лист	№ док.	Подпись	Дата	ГИП	Завьялова	3				Проверил	Завьялова					Разраб.	Дудникова					Н.контр.	Шмаков				
Изм.	Кол-во	Лист	№ док.	Подпись	Дата																																							
ГИП	Завьялова	3																																										
Проверил	Завьялова																																											
Разраб.	Дудникова																																											
Н.контр.	Шмаков																																											

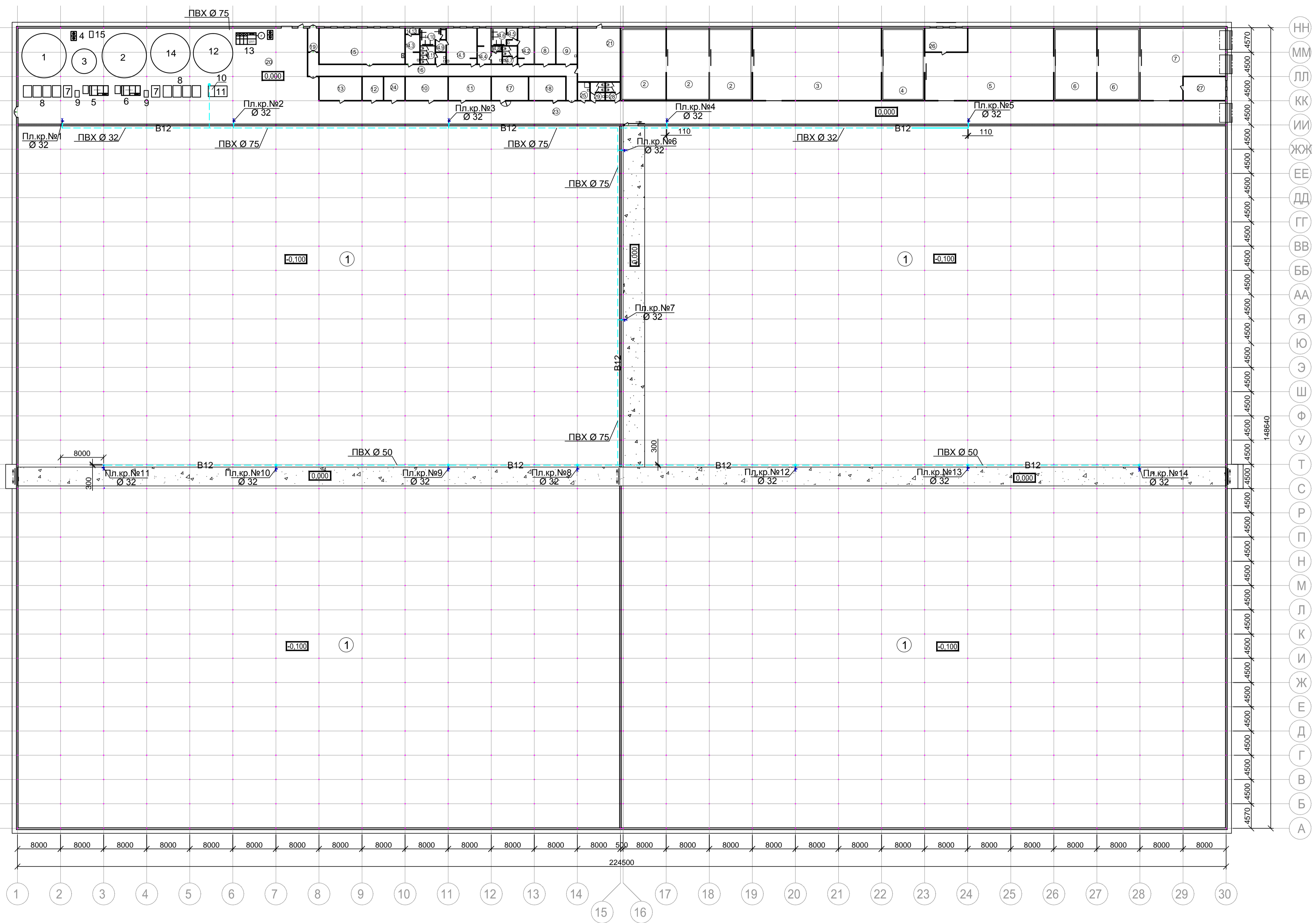
Согласовано  
Разраб.  
Провер.  
Н.контр.

Взам. инв. №

Подл. и дата

Имя, № подл.

## План на отм. 0,000 М 1:400 Система сервисного полива



### Экспликация технологического оборудования

№ по оборудованию	Наименование	Кол-во
1	Накопительная ёмкость для чистой воды V=246м <sup>3</sup> , d=8200мм, H=4620мм.	1
2	Рабочая накопительная ёмкость для чистой подогретой воды V=246м <sup>3</sup> , d=8200мм, H=4620мм.	1
3	Накопительная ёмкость чистой воды для системы СИОД и сервисного полива V=75м <sup>3</sup> , d=4570мм, H=4620мм.	1
4	Насосная станция подогрева технологической воды. (Насоса Lowara SHE 40-125/22 Q=20 м <sup>3</sup> /час; P=2,2 кВт)	1
5	Растворный узел отделения 1 Q=75 м <sup>3</sup> /час, H=4,2 бар, P=30,0кВт	1
6	Растворный узел отделения 2 Q=75 м <sup>3</sup> /час, H=4,2 бар, P=30,0кВт	1
7	Ёмкость для предварительного приготовления маточных растворов V=2200л 1900x2300x950мм	2
8	Рабочие ёмкости для маточных растворов V=2200л 1900x2300x950мм	8
9	Ёмкость для кислоты V=500л d=900мм	2
10	Насосная станция сервисного полива (1-н насос Lowara SHE40-160/40 Q=30 м <sup>3</sup> /час; H=30м, P=4,0 кВт.)	1
11	Установка системы охлаждения урожая (2-а насоса Q=2x5,1 м <sup>3</sup> /час. H=80-100бар. P=2x22 кВт.	1
12	Накопительная ёмкость для нечищеного дренажа V=192м <sup>3</sup> , d=7320мм, H=4570мм.	1
13	Установка дезинфекции дренажного раствора Q=16 м <sup>3</sup> /час (насос Lowara SHE 32-200/3, Q=16 м <sup>3</sup> /час, H=32м, P=3кВт, 2 Уф лампы 8-12 кВт, фильтр песочный d=48")	1
14	Накопительная ёмкость для очищенного дренажа V=192м <sup>3</sup> , d=7320мм, H=4570мм.	1
15	Теплообменник для подогрева технологической воды Q=20 м <sup>3</sup> /час	1

### Экспликация помещений

№ по помещению	Наименование
1	Тепличные блоки
2	Производственный холодильник
3	Сортировочное отделение
4	Холодильник отсортированной продукции
5	Помещение приема-передачи продукции в отдел реализации
6	Холодильник готовой продукции
7	Погрузочный терминал под еврофурагон
8	Спесаря КИП
9	Агрономы
10	Хозяйственный склад
11	Склад электриков
12	Кладовая инвентаря
13	Помещение приготовления препаратов, растворов, хим. лаборатория
14.1	Женская раздевалка на 39 человек
14.2	Мужская раздевалка на 22 человека
14.3	Женская раздевалка хим. обработчиков на 4 чел.
14.4	Мужская раздевалка хим. обработчиков на 4 чел.
14.5	Мужская преддушевая
14.6	Мужская душевая
14.7	Мужской санузел
14.8	Душевая
14.9	Женская преддушевая
14.10	Женская душевая
14.11	Женский санузел
14.12	Душевая
15	Помещение приема лица
16	Коридор
17	Серверная и АСУ
18	Электротехническая
19	Тамбур
20	Цех водоподготовки
21	Тепловой узел
23	Коридор
24	Венткамера
25	Помещение уборочного инвентаря
26	Бригадир участка сортировки
27	Отдел реализации
28	Мужской санузел
29	Женский санузел

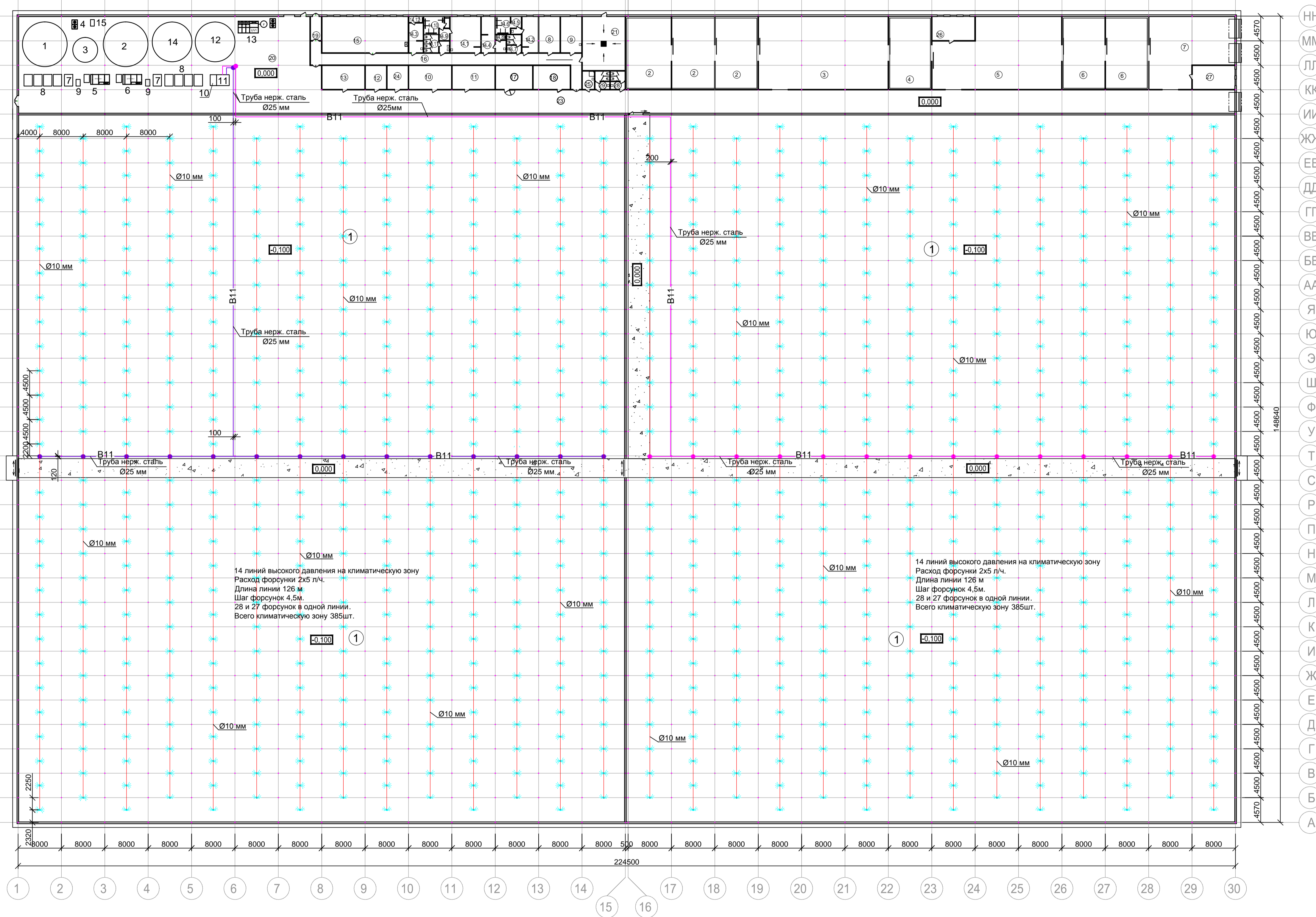
### Условное обозначение

- В12 — Магистральный трубопровод системы сервисного полива ПВХ Ø75, 50, 32 мм
- Поливочный кран Ø32мм

СОГЛАСОВАНО  
 Разработчик  
 Проверен  
 И.контр.  
 Взам. инв. №  
 Подл. и дата  
 Инв. № подл.

ПР058/01.02.2014ТКВ-ИОС2.2					
Оранжерейный комплекс ООО "Цветы Удмуртии" в г. Сарапуле УР (6 га), по адресу: г. Сарапул, ул. Оранжерейная, 1					
Тепличный блок №1 с сервисной зоной				Страница	Лист
				П	4
Изм.	Колуч.	Лист	№ док.	Подпись	Дата
ГИП	Зав.монтажными работами				
Проверил	Зав.монтажными работами				
Разработчик	Дудникова				
И.контр.	Шмаков				
План на отм. 0,000 М 1:400 Система сервисного полива					

## План на отм. 0,000 М 1:400 Система испарительного охлаждения и доувлажнения СИОД



### Экспликация технологического оборудования

№ по порядку	Наименование	Кол-во
1	Накопительная ёмкость для чистой воды V=246м <sup>3</sup> , d=8200мм, H=4620мм.	1
2	Рабочая накопительная ёмкость для чистой подогретой воды V=246м <sup>3</sup> , d=8200мм, H=4620мм.	1
3	Накопительная ёмкость чистой воды для системы СИОД и сервисного полива V=75м <sup>3</sup> , d=4570мм, H=4620мм.	1
4	Насосная станция подогрева технологической воды. (Насоса Lowara SHE 40-125/22 Q=20 м <sup>3</sup> /час; H=22м, P=2,2 кВт)	1
5	Растворный узел отделения 1 Q=75 м <sup>3</sup> /час, H=4,2 бар, P=30,0кВт	1
6	Растворный узел отделения 2 Q=75 м <sup>3</sup> /час, H=4,2 бар, P=30,0кВт	1
7	Ёмкость для предварительного приготовления маточных растворов V=2200л 1900x2300x950мм	2
8	Рабочие ёмкости для маточных растворов V=2200л 1900x2300x950мм	8
9	Ёмкость для кислоты V=500л d=900мм	2
10	Насосная станция сервисного полива (1-й насос Lowara SHE40-160/40 Q=30 м <sup>3</sup> /час; H=30м, P=4,0 кВт.)	1
11	Установка системы охлаждения урожая (2-а насоса Q=2x5,1 м <sup>3</sup> /час. H=80-100бар, P=2x22 кВт.)	1
12	Накопительная ёмкость для мытого дренажа V=192м <sup>3</sup> , d=7320мм, H=4570мм.	1
13	Установка дезинфекции дренажного раствора Q=16 м <sup>3</sup> /час (насос Lowara SHE 32-200/3 Q=16 м <sup>3</sup> /час, H=32м, P=3кВт, 2 Уф лампы 8-12 кВт, фильтр песочный d=48")	1
14	Накопительная ёмкость для очищенного дренажа V=192м <sup>3</sup> , d=7320мм, H=4570мм.	1
15	Теплообменник для подогрева технологической воды Q=20 м <sup>3</sup> /час	1

### Экспликация помещений

№ по порядку	Наименование
1	Тепличные блоки
2	Производственный холодильник
3	Сортировочное отделение
4	Холодильник отсортированной продукции
5	Помещение приема-передачи продукции в отдел реализации
6	Холодильник готовой продукции
7	Погрузочный терминал под еврофурагон
8	Слесаря КИП
9	Агрономы
10	Хозяйственный склад
11	Склад электриков
12	Кладовая инвентаря
13	Помещение приготовления препаратов, растворов, хим. лаборатория
14.1	Женская раздевалка 39 человек
14.2	Мужская раздевалка на 22 человека
14.3	Женская раздевалка хим. обработчиков на 4 чел.
14.4	Мужская раздевалка хим. обработчиков на 4 чел.
14.5	Мужская преддушевая
14.6	Мужская душевая
14.7	Мужской санузел
14.8	Душевая
14.9	Женская преддушевая
14.10	Женская душевая
14.11	Женский санузел
14.12	Душевая
15	Помещение приема пищи
16	Коридор
17	Серверная и АСУ
18	Электрощитовая
19	Тамбур
20	Цех водоподготовки
21	Тепловой узел
23	Коридор
24	Венткамера
25	Помещение уборочного инвентаря
26	Бригадир участка сортировки
27	Отдел реализации
28	Мужской санузел
29	Женский санузел

СОГЛАСОВАНО  
 24.03.2014  
 ПРОБЕР.  
 И. КОПР.  
 Взам. инв. №  
 Подп. и дата  
 Инв. № подл.

#### Условное обозначение

- B11 — Магистральный трубопровод верхнего испарительного охлаждения и доувлажнения труба нержавеющая сталь Ø25мм
- — — Распределительные линии системы СИОД труба нержавеющая сталь Ø10 мм с перфорацией для установки форсунок 4500мм
- — — Форсунка 2-х рожковая в комплекте Q=2x5 л/час, 0,25мм

ПР058/01.02.2014ТКВ-ИОС2.2					
Оранжерейный комплекс ООО "Цветы Удмуртии" в г. Сарапуле УР (6 га), по адресу: г. Сарапул, ул. Оранжерейная, 1					
Изм.	Корч.	Лист	№ док.	Подпись	Дата
				Тепличный блок №1 с сервисной зоной	
				П	5
ГИП	Зав. проектом	Разработчик	Проверил		
Разраб.	Дудникова	Шмаков			
План на отм. 0,000 М 1:400 Система испарительного охлаждения и доувлажнения СИОД					
				г. Москва тел. (495) 977-56-08 www.rsk.ru e-mail: info@rsk.ru	

Фрагмент плана на отметке 0,000 в осях 7/30-НН/ИИ М 1:200



Согласовано  
Разраб.  
Провер.  
Н.контр.

Изм. № 01/2014

Листы в разраб.

Изм. № 01/2014

ПРО58/01.02.2014ТКВ-ИОС2.2					
Оранжерейный комплекс ООО "Цветы Удмуртии"					
в г. Саратове УР (6 га), по адресу: г. Саратов, ул. Оранжерейная, 1					
Тепличный блок №1 с сервисной зоной					Стария
					Лист
					Листов
					П 6
Изм.	Контр.	Лист	№-лж.	Пазись.	Дата
ГМП					
Проверил					
Разраб.	Дудникова				
Н.контр.	Шманов				

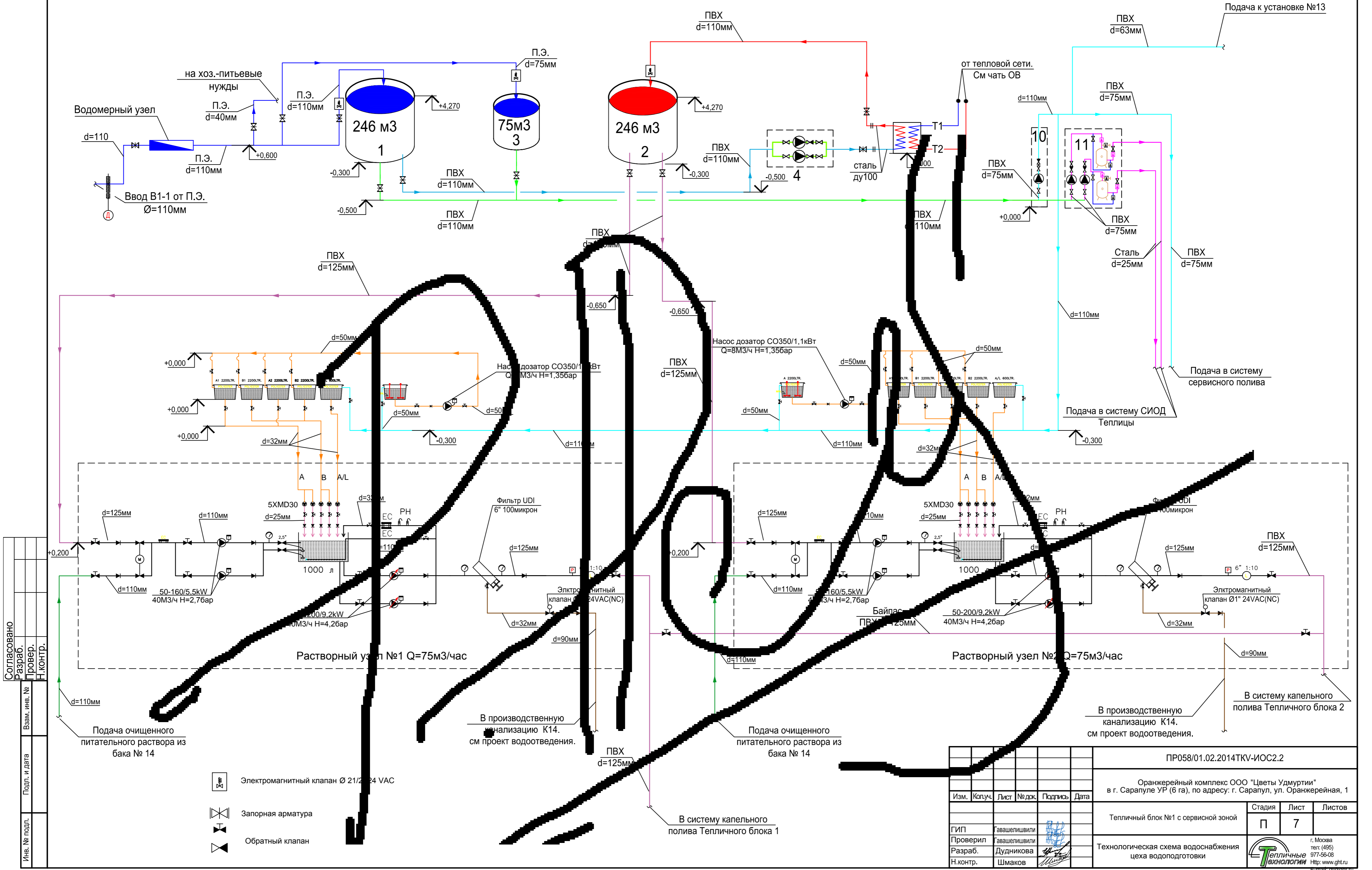
Фрагмент плана на отметке 0,000 в осях 7/30-НН/ИИ М1:200 с сетями В1, Т3

г. Москва тел: (495) 977-0448 18@innor.ru

ИННОР

Формат 297x1050

# Технологическая схема водоснабжения цеха водоподготовки

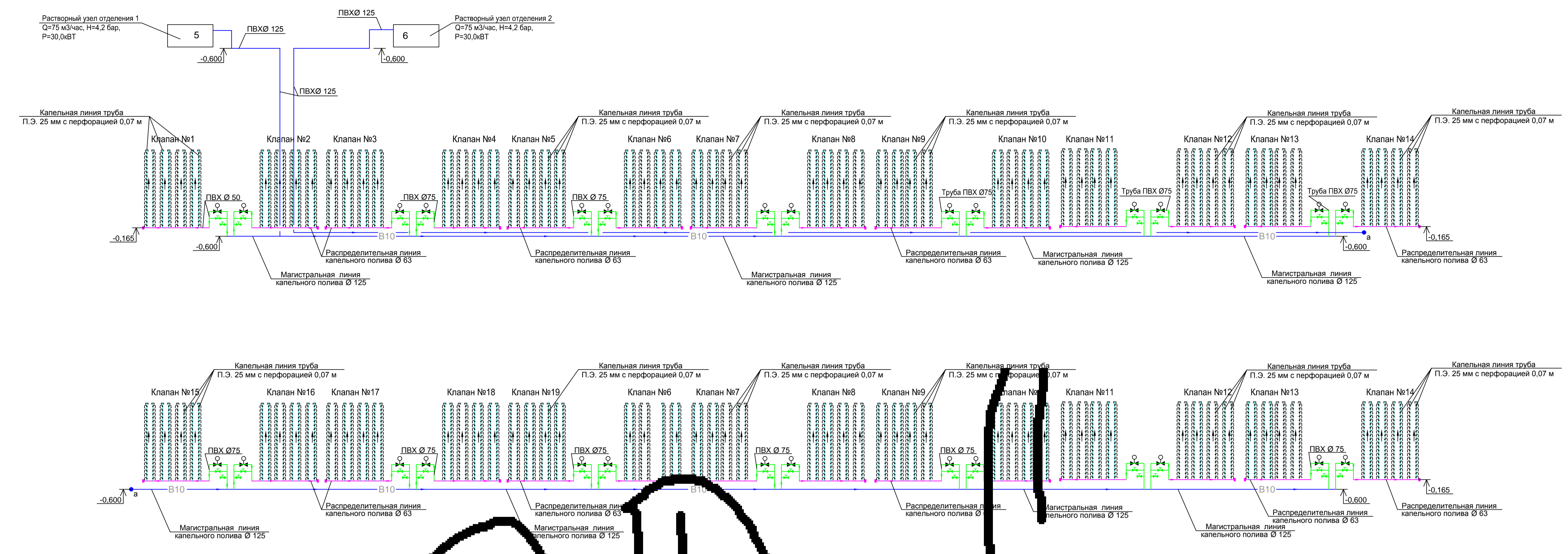


Согласовано	
Разработ.	
Провер.	
Н. контр.	
Изм.	
№ подл.	
Взам. инв. №	
Подп. и дата	

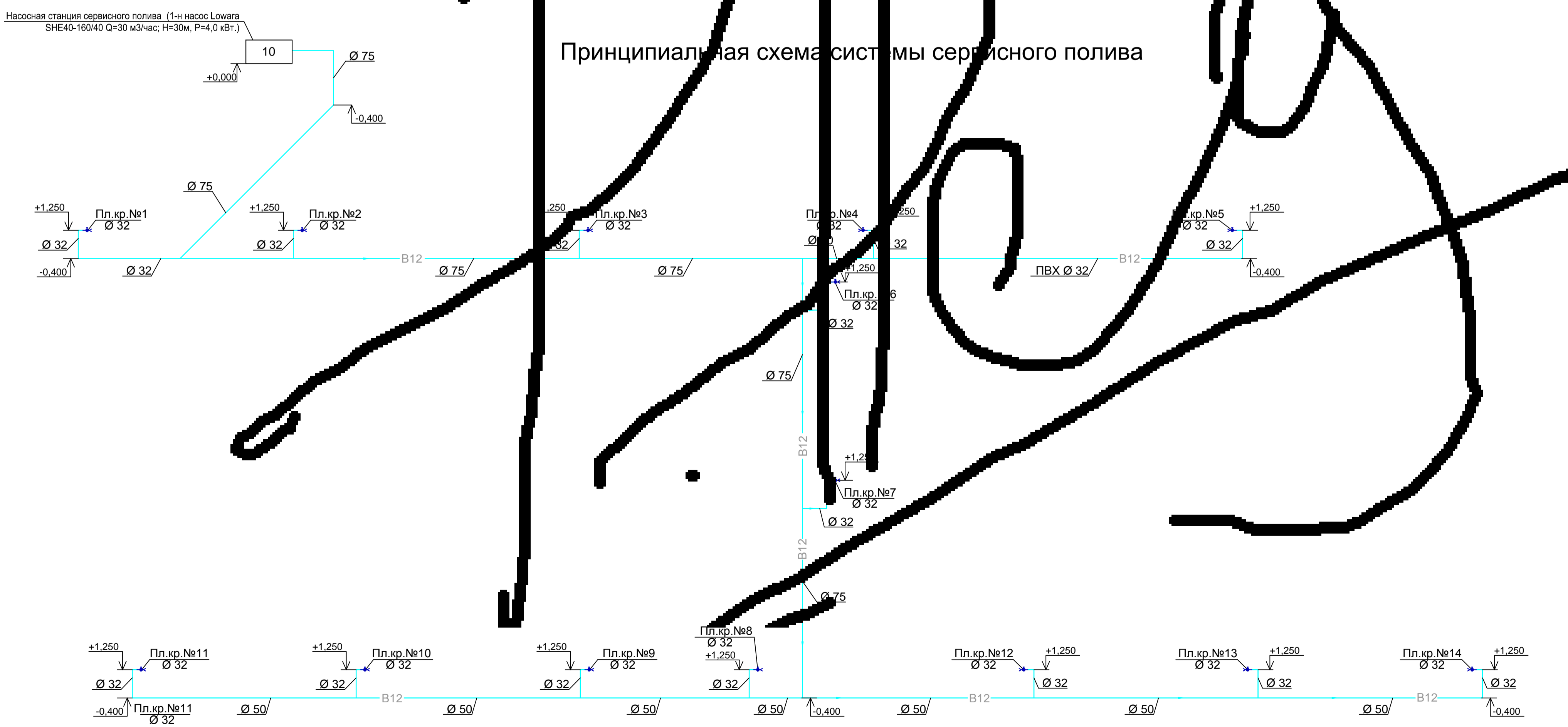
- Электромагнитный клапан Ø 21/2" 24 VAC
- Запорная арматура
- Обратный клапан

ПРО58/01.02.2014ТКВ-ИОС2.2					
Оранжерейный комплекс ООО "Цветы Удмуртии" в г. Сарапуле УР (6 га), по адресу: г. Сарапул, ул. Оранжерейная, 1					
Тепличный блок №1 с сервисной зоной					
Изм.	Колуч.	Лист	№ док.	Подпись	Дата
ГИП	Гавашелишвили				
Проверил	Гавашелишвили				
Разработ.	Дудникова				
Н.контр.	Шмаков				
Стадия	Лист	Листов			
П	7				
Технологическая схема водоснабжения цеха водоподготовки			 г. Москва тел: (495) 977-56-08 E-mail: ght.ru		

### Принципиальная схема системы капельного полива



### Принципиальная схема системы сервизного полива



#### Условное обозначение

- B10 — Магистральный трубопровод капельного полива ПВХ Ø125мм
- B10 — Распределительный трубопровод капельного полива подачи к капельным линиям ПВХ Ø63мм.
- - - - - Труба капельного полива П.Э. Ø25 с перфорацией шагом 0,07м
- Клапанная секция, труба ПВХ Ø75
- Электромагнитный клапан Ø 2", 24 VAC
- Кран шаровой ПВХ Ø63мм
- Капельница PCJ CNL q=2л/час

#### Условное обозначение

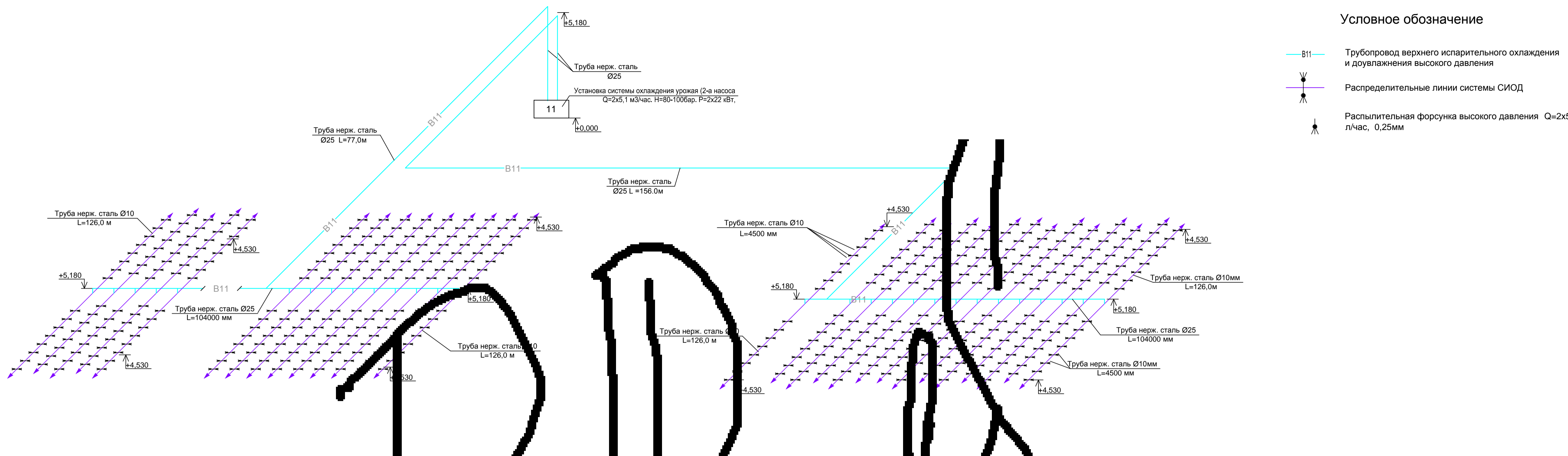
- B12 — Магистральный трубопровод системы сервизного полива ПВХ Ø75, 50, 32 мм
- Поливочный кран Ø 32

Согласовано	
Разработано	
Проверено	
И.контр.	
Имя, № подл.	
Подп. и дата	
Взам. инв. №	

ПР058/01.02.2014ТКВ-ИОС.2.2						
Оранжерейный комплекс ООО "Цветы Удмуртии" в г. Сарапуле УР (6 га), по адресу: г. Сарапул, ул. Оранжерейная, 1						
Тепличный блок №1 с сервисной зоной				Стадия	Лист	Листов
				П	8	
ГИП	Зав.монтажи			г. Москва		
Проверил	Зав.монтажи			тел: (495) 977-56-08		
Разраб.	Дудникова			Принципиальная схема капельного и сервисного полива		
И.контр.	Шмаков			Имя, № подл.		



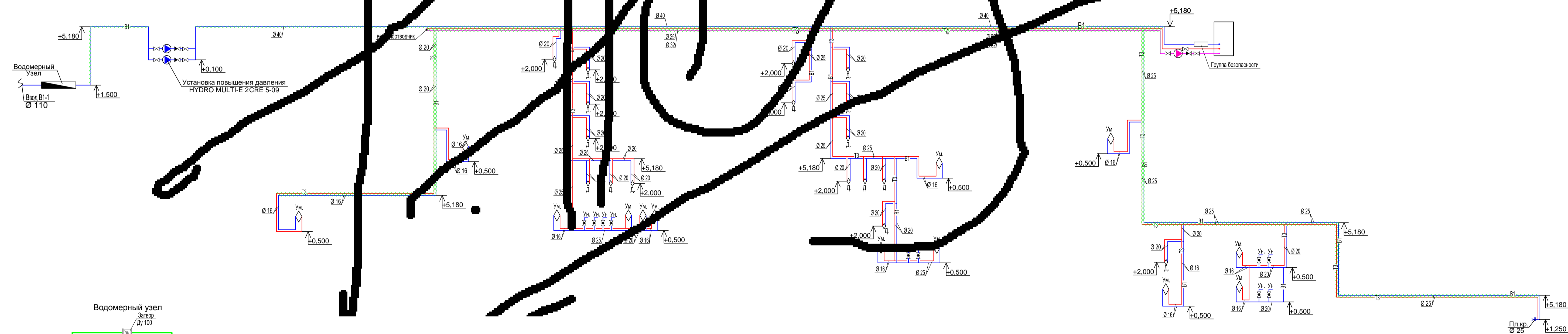
## Принципиальная схема системы испарительного охлаждения и доувлажнения СИОД



### Условное обозначение

- B11 Трубопровод верхнего испарительного охлаждения и доувлажнения высокого давления
- Распределительные линии системы СИОД
- Распылительная форсунка высокого давления Q=2x5 л/час, 0,25мм

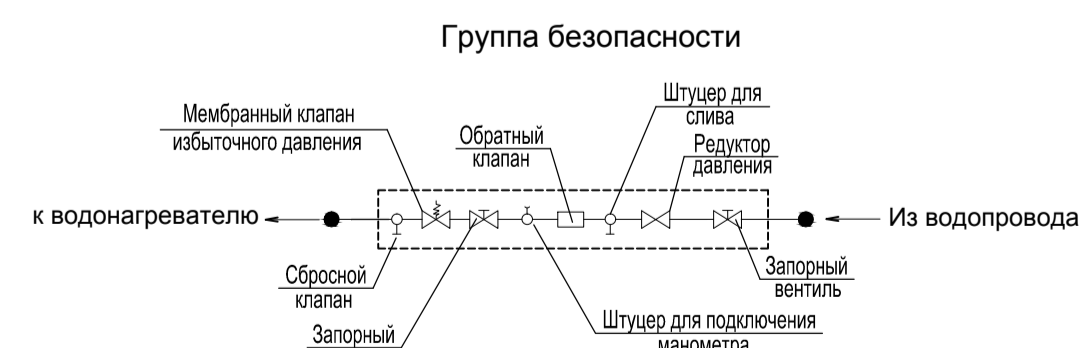
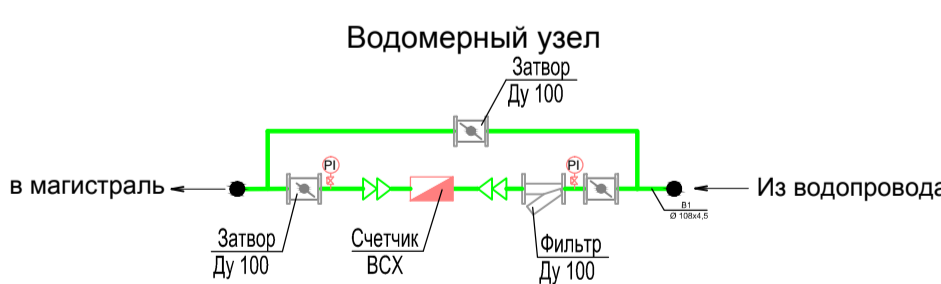
## Принципиальная схема системы хозяйственно-питьевого водоснабжения



### Условное обозначение

- B1 — Хозяйственно-питьевой водопровод
- T3 — Падающая сеть горячего водоснабжения
- T4 — Циркуляционная сеть горячего водоснабжения
- — Изоляция
- Насос
- Запорная арматура
- Контрольно-измерительное оборудование
- Ум — Умывальник
- Ун — Унитаз
- Д — Душ

СОГЛАСОВАНО  
 24.03.2014  
 Проверен  
 П.КОПР.  
 Взам. инв. №  
 Подп. и дата  
 Инв. № подл.



ПР058/01.02.2014ТКВ-ИОС2.2					
Оранжерейный комплекс ООО "Цветы Удмуртии" в г. Сарапуле УР (6 га), по адресу: г. Сарапул, ул. Оранжерейная, 1					
Изм.	Колуч.	Лист	№ док.	Подпись	Дата
Тепличный блок №1 с сервисной зоной					Стадия
Принципиальная схема испарительного охлаждения и доувлажнения и хозяйственно-питьевого водоснабжения					Лист
Проверил					Листов
Разработала					9
Н.контр.					П

