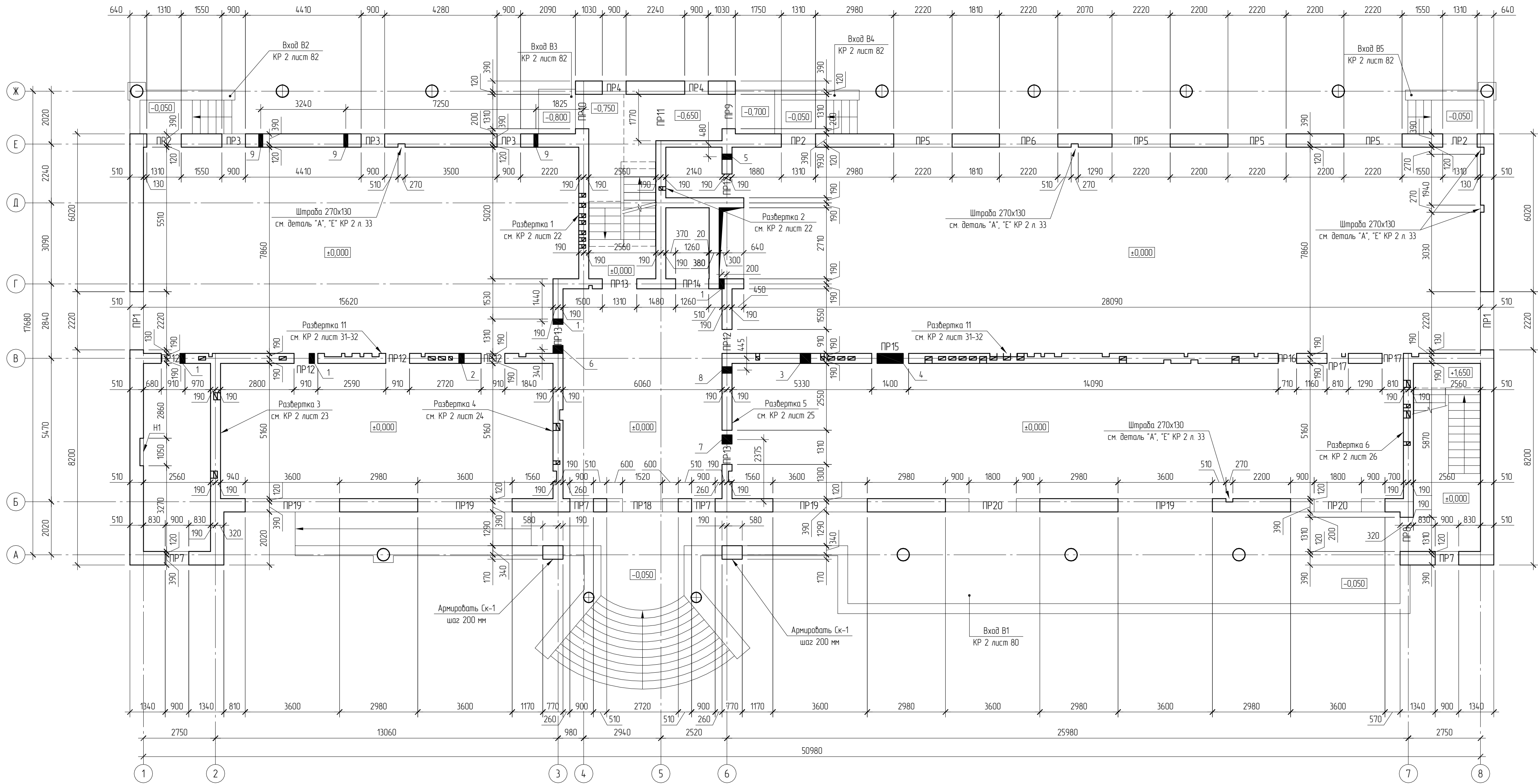


Кладочный план первого этажа



Ведомость отверстий

Тип отв.	Размеры, мм		Отм. низа, м	Назначение
	В	Н		
1	200	200	+3.300	"КВ"
2	200	300	+3.300	"КВ"
3	400	400	+3.300	"КВ"
4	1000	600	+3.100	"КВ"
5	200	300	+3.400	"КВ"
6	300	400	+3.300	"КВ"
7	350	400	+3.300	"КВ"

Ведомость отверстий

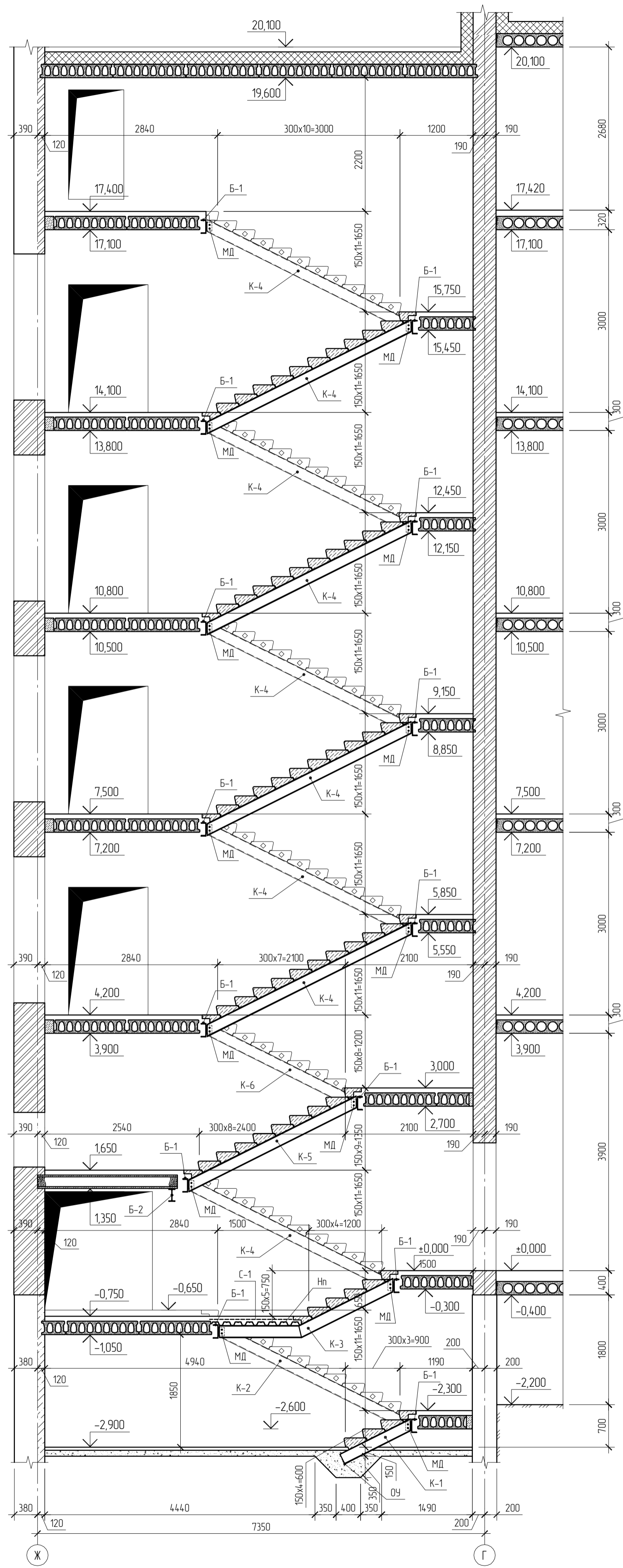
Тип отв.	Размеры, мм		Отм. низа, м	Назначение
	В	Н		
8	250	300	+3.300	"КВ"
9	150	200	+2.000	"КВ"

Примечание:

- Общие конструктивные указания по каменной кладке см. КР 2 лист 3.
- Ведомость проемов окон и дверей первого этажа, ведомость перемычек первого этажа см. КР 2 лист 6.
- Спецификацию перемычек первого этажа см. КР 2 лист 7.
- Во время кладки стен выполнить установку элементов лестницы согласно КР 2 лист 63 - 70.

					Кладочный план первого этажа Ведомость отверстий	5

Сечение А А



								69			
Сечение А - А											

