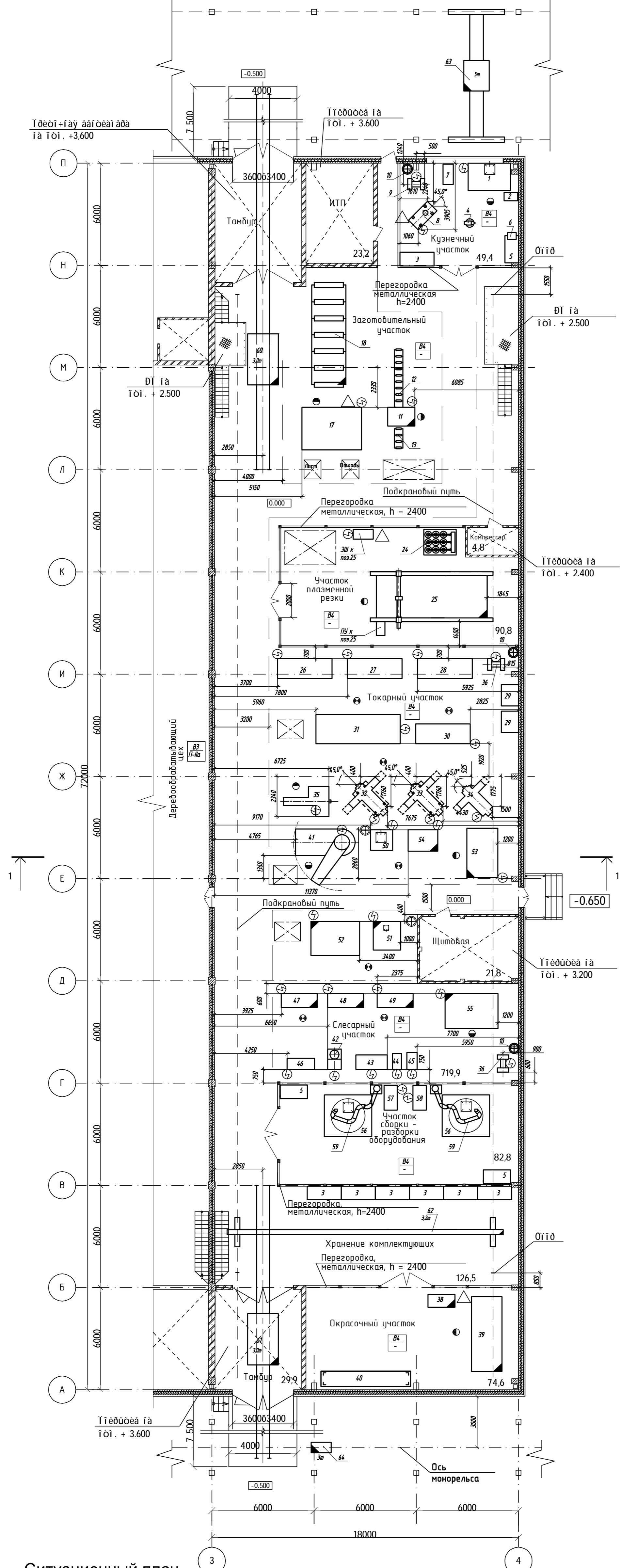


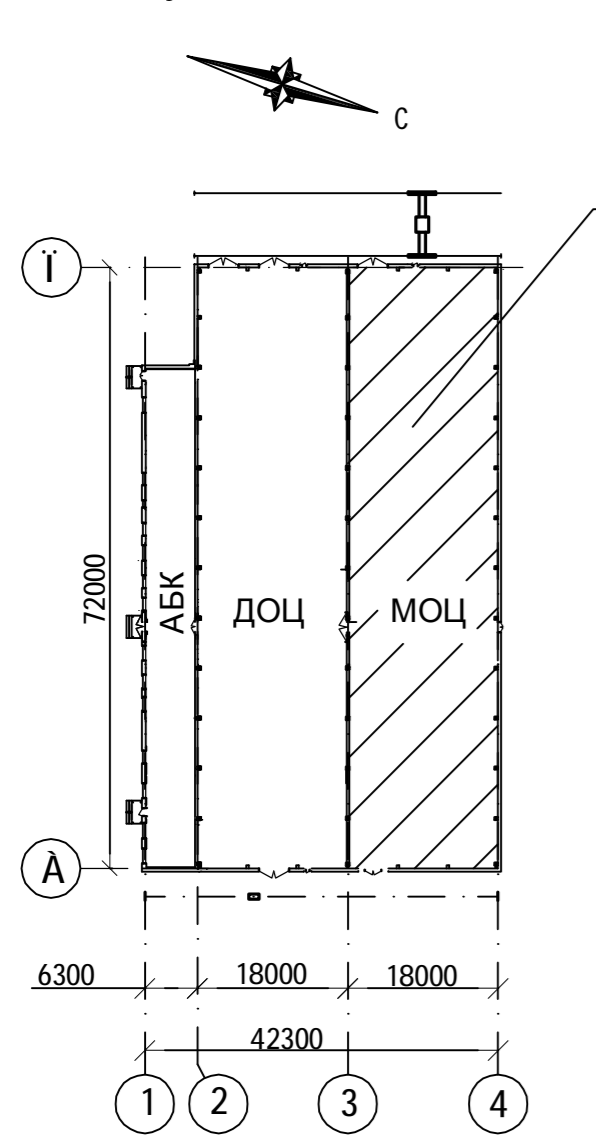
План на отм. 0,000



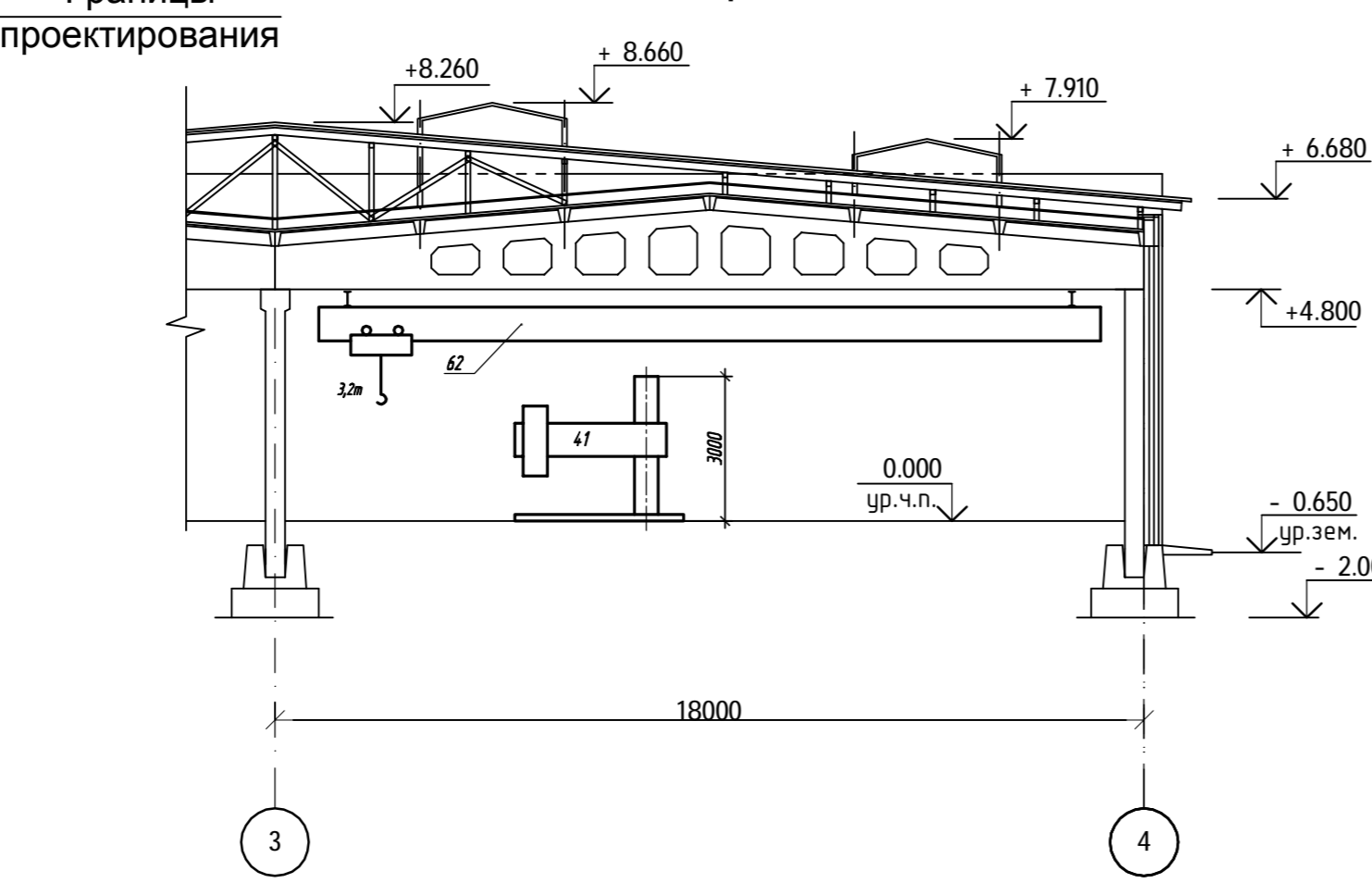
Спецификация оборудования

Поз.	Обозначение	Наименование	Кол.	Масса ед., кг	Примечание
1		Горн кузнечный	1	950	2500x1600x2500 4,4 кВт
2		Ванна с водой	1	500	500x800x1200
3		Стеллаж	9	350	800x2000x2000
4		Наковальня	1	95	620x230x260
5		Верстак	5	50	800x1600x850
6		Тиски кузнечные	1	36,6	465x170x820
7		Контейнер с углем	1	50	1200x600x600
8	МА 4129	Пневматический ковачный молот	1	3100	780x1560x1900 7,5кВт
9	Д691	Точно-шлифовальный станок	1	100	1,5кВт
10	АПР-1200	Пылеулавливающий агрегат	3	60	800x1400x1500 2,7кВт
11	FMB-SIRIUS	Ленточно-отрезной станок	1	400	800x1400x1500 1,57кВт
12		Рольганг	1		3300x500x500
13		Рольганг	1		1000x500x500
17		Ножницы гильотинные	1		3500x3000x2500 18кВт
18		Рольганг	1		6000x2000x1200
24	УВП-СТК-ФКИ-ФК10-В;БК	Система аспирации	1	500	1500x1900x2645
25		Установка плазменной резки	1	7500	6100x3400x2300 100кВт
26,27,28	1К62	Токарно-винторезный станок	3	2300	3210x1160x1924 18кВт
29		Стеллаж для заготовок	3		1250x800x1800
30	1А62В	Токарно-винторезный станок	1	2000	3210x1160x1924 18кВт
31	1М63Ф101	Токарно-винторезный станок	1	5600	4950x1720x1420 15кВт
32,33	6Н13	Вертикальный консольно-фрезерный станок	2	4850	2410x2200x2570 18кВт
34	6Р83	Горизонтальный консольно-фрезерный станок	1	3900	2570x2252x1770 14кВт
35	7М36	Поперечно-строгальный станок	1		2785x1750x1750 8кВт
36,37	Д691	Точно-шлифовальный станок	2	100	1,5кВт
38		Краскопульт	1		
39		Окрасочный стенд	1		
40		Стеллаж для сушки деталей	1		5200x800x3000
41	2А53	Радиально-сверлильный станок	1		3610x2500x2000 7кВт
42	2А150	Вертикально-сверлильный станок	1	1700	1200x800x2500 7кВт
43		Гидравлический листогибочный пресс	1		1850x850x2300 4кВт
44		Маслостанция	1		950x530x1200 5кВт
45		Гидравлический пробивной пресс	1		1000x600x1850 2кВт
46		Пресс запрессовочный	1		1600x550x2000 2кВт
47,48	Sunrise IW-100S	Универсальный гидравлический вырубной станок	3	2950	2100x820x1800 7,4кВт
49		Универсальный гидравлический вырубной станок			
50	3А64Д	Заточной станок для фрез	1		1300x1200x1500 18кВт
51	ЗД711АФ	Станок плоскошлифовальный	1	1740	1600x1680x1540 2,7кВт
52	Okuma GP-25T	Станок круглошлифовальный	1	4500	2000x2865x2120 10,7кВт
53	53А80Н	Универсальный зубофрезерный полуавтомат	1	11150	2877x1810x2250 30,5кВт
54	5140	Зубодолбежный полуавтомат	1	4200	1750x1250x2350 2кВт
55	СНО 8.16.5/10И4	Камерная электропечь	1	4500	2050x1800x2350 85кВт
56		Плита стендовая	2		
57,58	ТДМ 500	Сварочный аппарат	2		
59	SovPlum	Гибкое вытяжное устройство	2		
60,61		Тележка рельсовая моторная	2	3200	3500x180 2/1/3м
62		Кран балка подвесная	1		2,4м 2/1/3,2м 7,0кВт
63		Кран балка опорная	1		1,33м 2/1/5м
64		Электротельфер	1		2/1/3м

Ситуационный план



Разрез 1-1



Условные обозначения

- укладочное место
- оборудование существующее, перемонтируемое
- оборудование вновь устанавливаемое
- Категория помещения по СП12.13130.2009
- Класс помещения по ПУЭ
- рабочее место
- многостаночное обслуживание
- подвод электроэнергии
- подвод сжатого воздуха
- местная вытяжка

Изм.	Кол.уч.	Лист	№ Док	Подпись	Дата
ГИП					
Разработал	ΕΓΘΑΟΥΑΕΙ				
Стандия					
Лист					
Листов					
I 2					

СОГЛАСОВАНО:

Инф. N полн. Подпись и дата. Владелец инф. N