

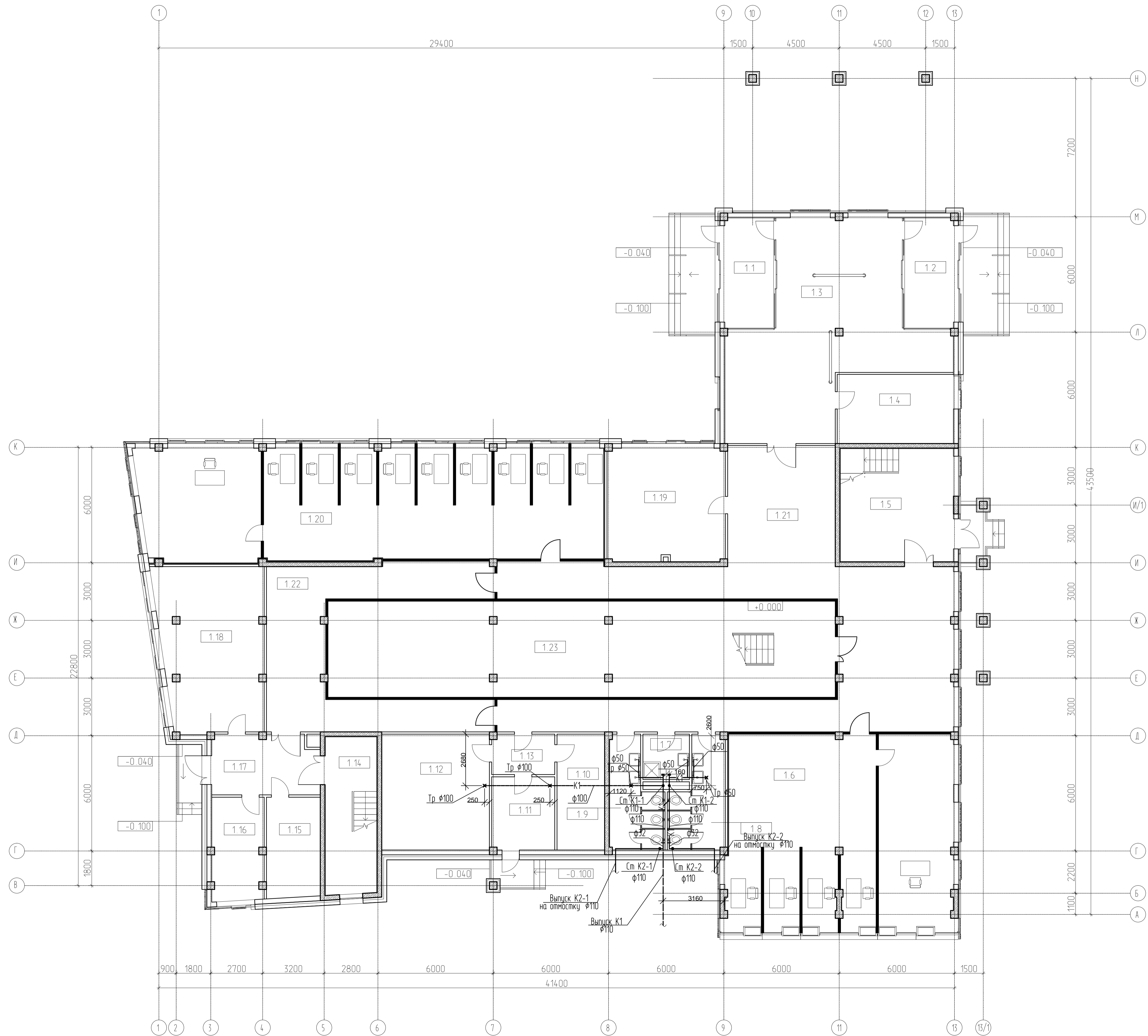
Экспликация помещений 1-го этажа

Номер помещ.	Наименование	Площадь, м ²	Кат. пом.
1.1	Тамбур	16.7	
1.2	Тамбур	16.7	
1.3	Холл	86.9	
1.4	Помещение охраны	21.8	
1.5	Лестничная клетка 1	35.2	
1.6	Помещение отгрузок	113.3	
1.7	Комната уборочно-инвентаря	5.7	
1.8	Сан. узел	14.3	
1.9	Сан. узел	14.3	
1.10	Водомерный узел	15.0	
1.11	Тепловой пункт	12.5	
1.12	Венткамера	33.6	
1.13	Тамбур	6.8	
1.14	Лестничная клетка 2	22.1	
1.15	Электрощитовая	14.6	
1.16	Помещение технического персонала	14.3	
1.17	Тамбур	17.7	
1.18	Архив	45.5	
1.19	Гардеробная	36.2	
1.20	Помещение главного энергетика	145.6	
1.21	Холл	341.4	
Общий итог		1023.4	

Условные обозначения
 В1 - водопровод хозяйственно-питьевой воды
 В2 - противопожарный водопровод
 Т3 - водопровод горячей воды
 Ст В1-1 - стояк хозяйственно-питьевого водоснабжения
 Ст В2-1 - стояк противопожарного водоснабжения

Изм.	Кол.уч.	Лист	№ док.	Подпись	Дата	Страницы	Лист	Листов
Разработал						Р	3	
План сетей В1, В2, Т3 на отм. 0.000								

Имя, № инст.	Дата
Взам. инст. №	
Составлено	



Экспликация помещений 1-го этажа			
Номер помещ.	Наименование	Площадь, м ²	Кат. пом.
1.1	Тамбур	16.7	
1.2	Тамбур	16.7	
1.3	Холл	86.9	
1.4	Помещение охраны	21.8	
1.5	Лестничная клетка 1	35.2	
1.6	Помещение отгрузок	113.3	
1.7	Комната цыгарочно инвентаря	5.7	
1.8	Сан. узел	14.3	
1.9	Сан. узел	14.3	
1.10	Водомерный узел	15.0	
1.11	Тепловой пункт	12.5	
1.12	Венткамера	33.6	
1.13	Тамбур	6.8	
1.14	Лестничная клетка 2	22.1	
1.15	Электрощитовая	14.6	
1.16	Помещение технического персонала	14.3	
1.17	Тамбур	17.7	
1.18	Архив	45.5	
1.19	Гардеробная	36.2	
1.20	Помещение главного энергетика	145.6	
1.21	Холл	341.4	
Общий итог		1023.4	

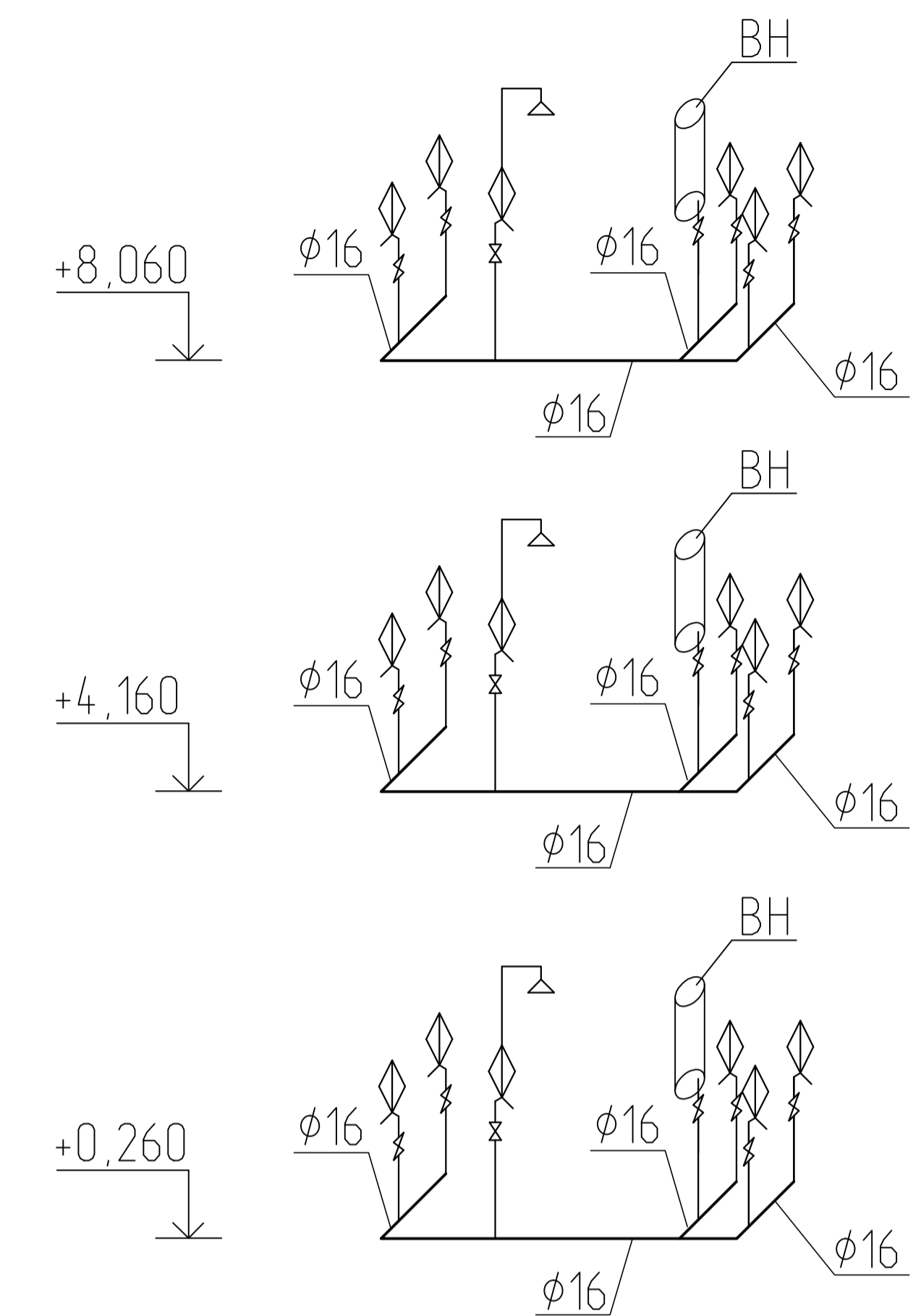
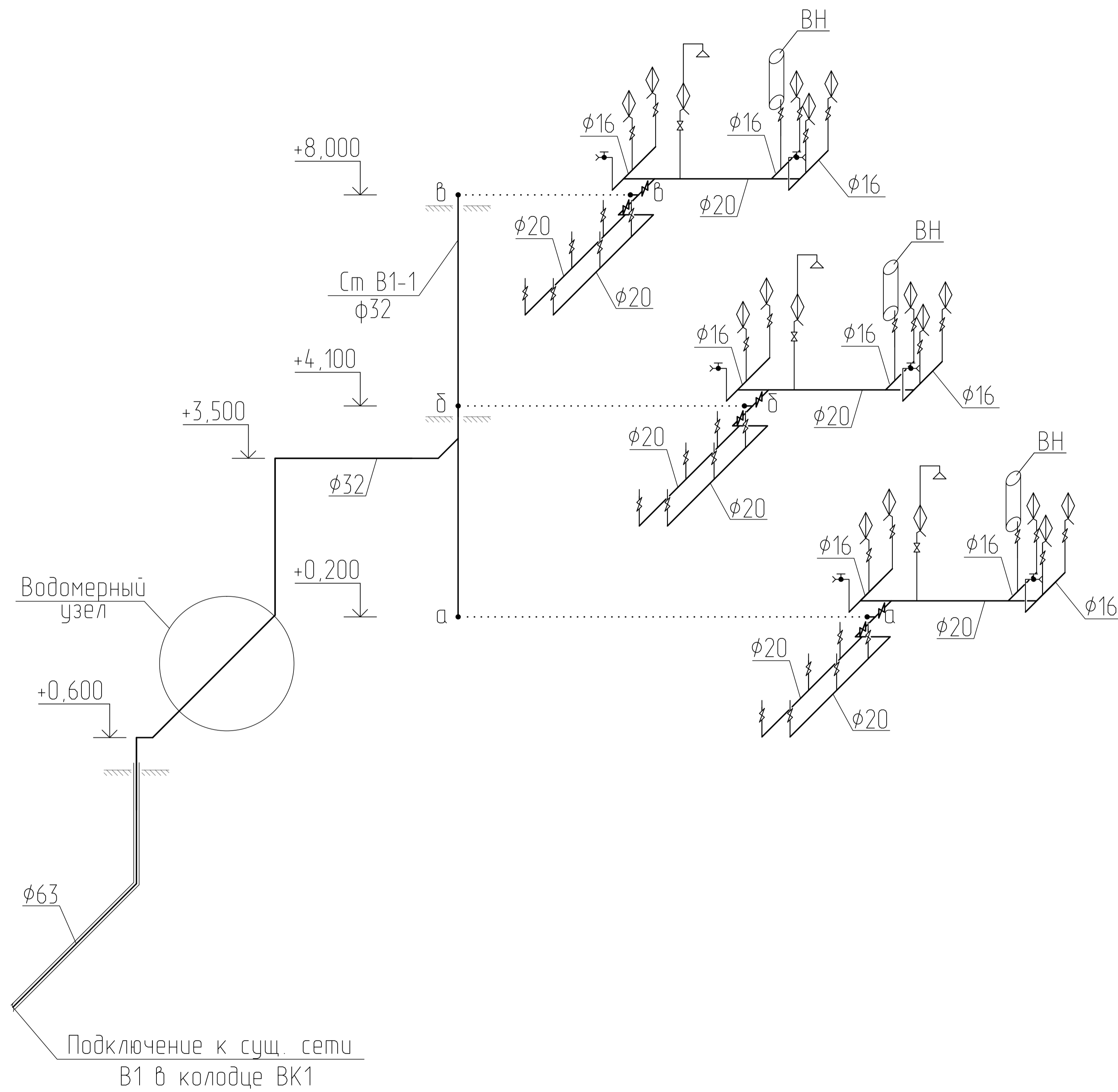
Условные обозначения
 K1 - трубопровод хозяйственно-бытовой канализации
 K2 - трубопровод дождевой канализации
 Ст K1-1 - стояк хозяйственно-бытовой канализации
 Ст K2-1 - стояк дождевой канализации
 ВВ1 - водосточная воронка

Изм.	Кол.уч.	Лист	№ док.	Подпись	Дата	Страницы	Лист	Листов
Разработал						Р	4	
План системы водоотведения К1, К2 на отм. 0.000								

Составитель	
Взам. инж. №	
Инж. № инст.	

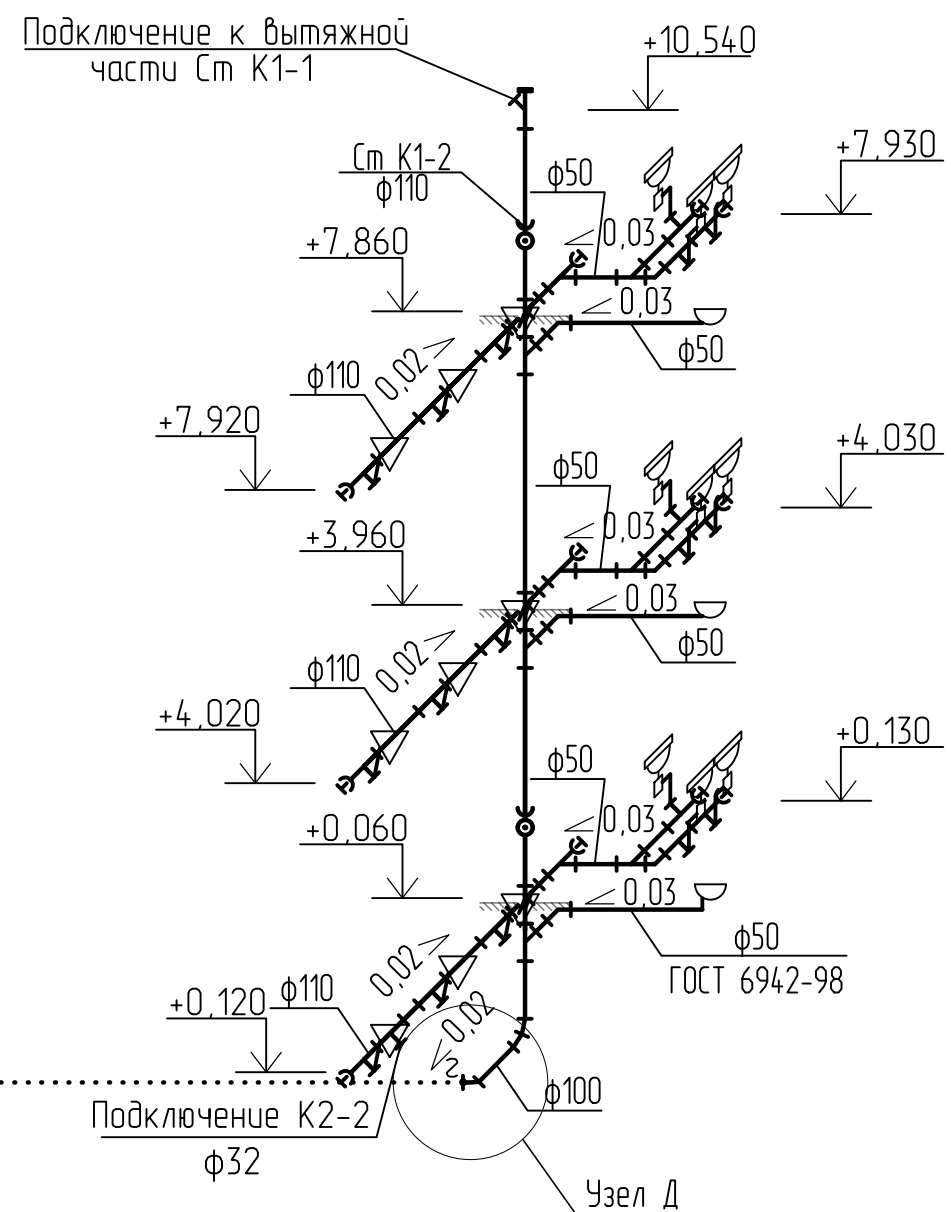
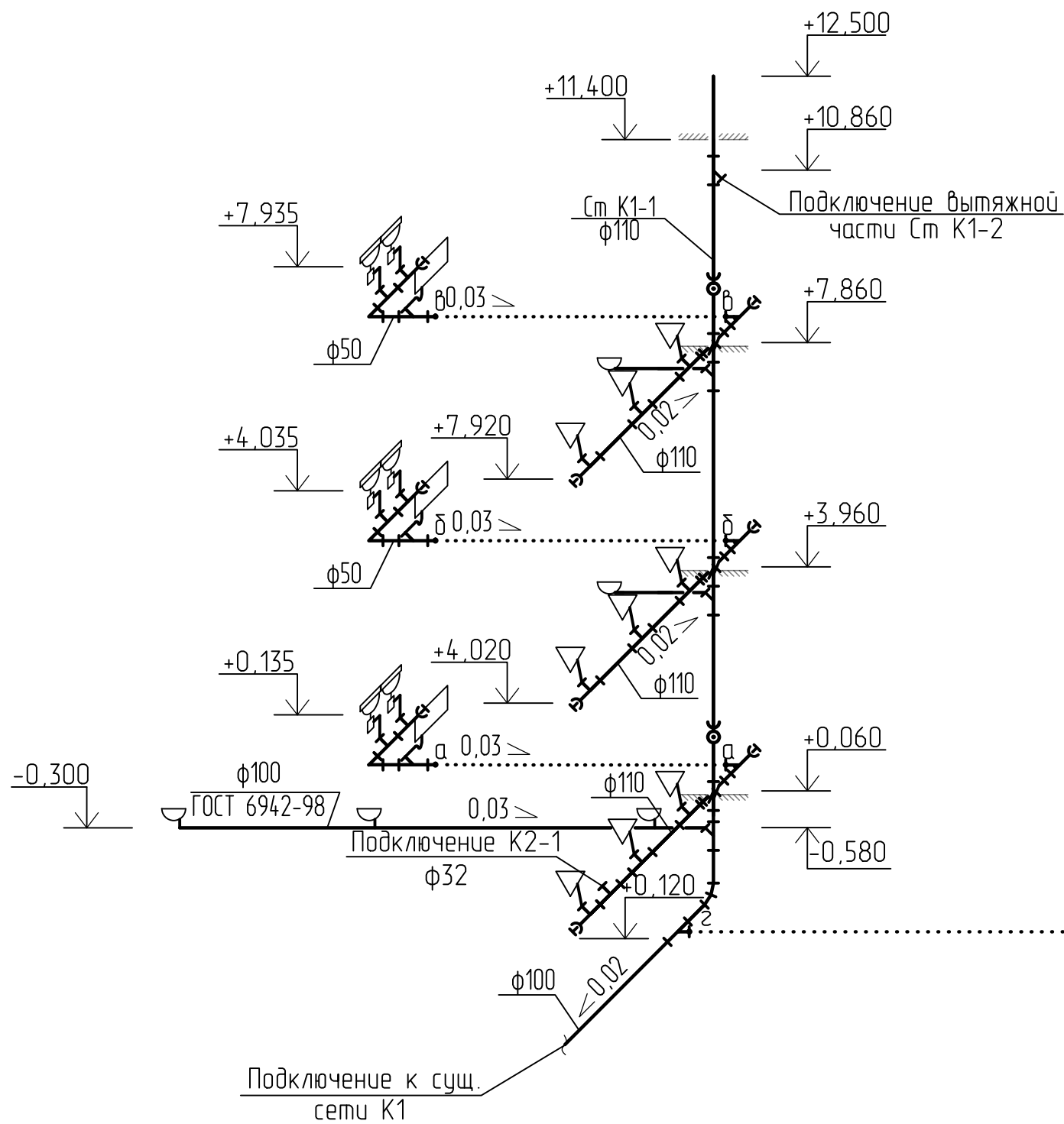
Схема сети В1

Схема сети Т3



- Примечание
1. Прокладку трубопроводов следует предусматривать с уклоном не менее 0,002.
 2. За отметку ноль принята отметка чистого пола 1 эт.
 3. Данный лист смотреть совместно с листами 3, 5, 7, 12, 13, 16

Изм.	Кол.уч.	Лист	№ док.	Подпись	Дата			
Разработал						Стадия	Лист	Листов
ГИП						Р	10	
Схема сетей В1, Т3								



Условные обозначения

К1 - трубопровод хозяйственно-бытовой канализации
Ст К1-1 - стояк хозяйственно-бытовой канализации

Примечание

1. За отметку ноль принята отметка чистого пола 1 эт.
2. Данный лист смотреть совместно с листами 4, 6, 8, 15, 16, 17,

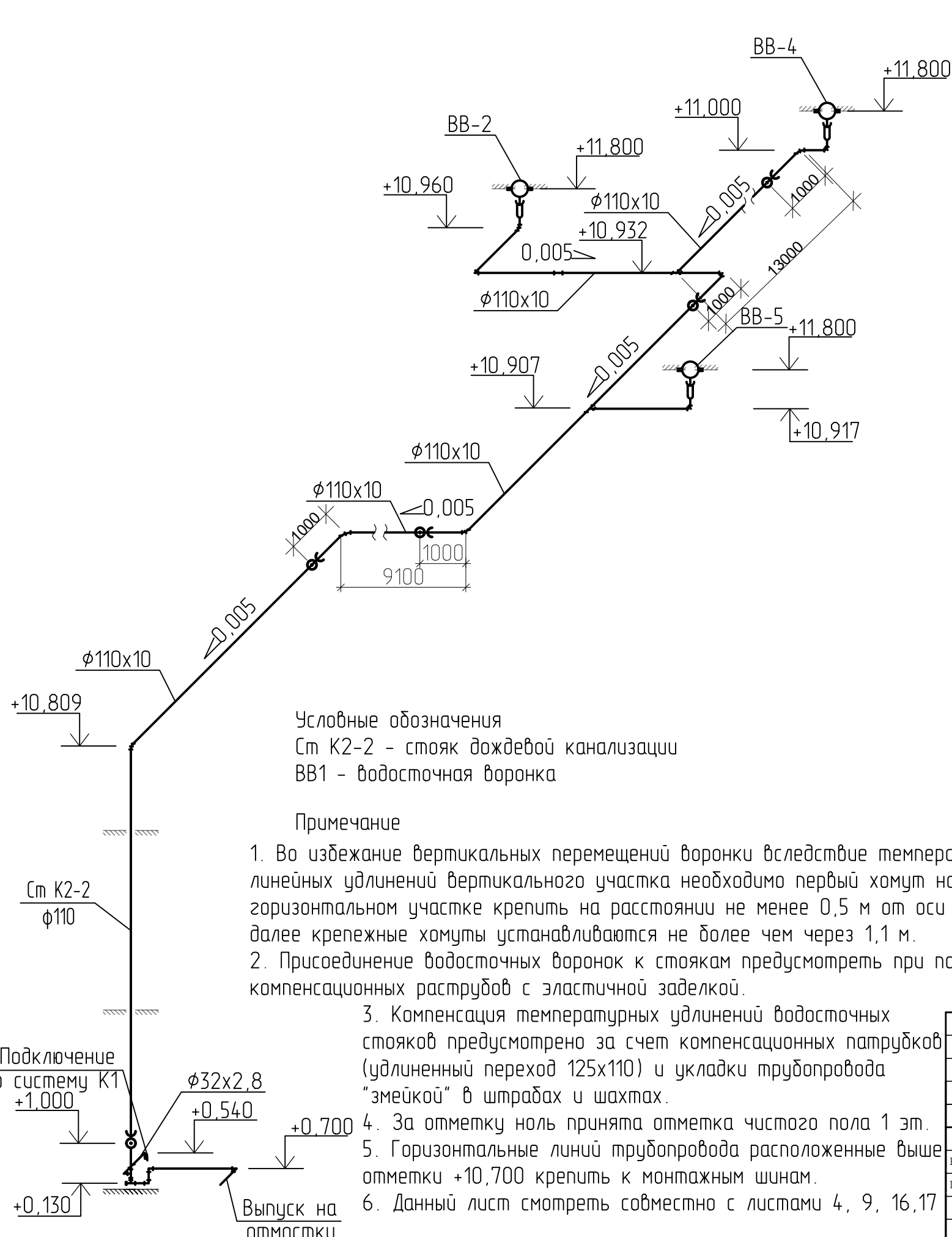
Изм.	Кол.уч.	Лист	№ док.	Подпись	Дата			
Разработал						Стадия	Лист	Листов
ГИП						Р		
Схема сети К1								

Согласовано

Взам. инв. №

Подш. и дата

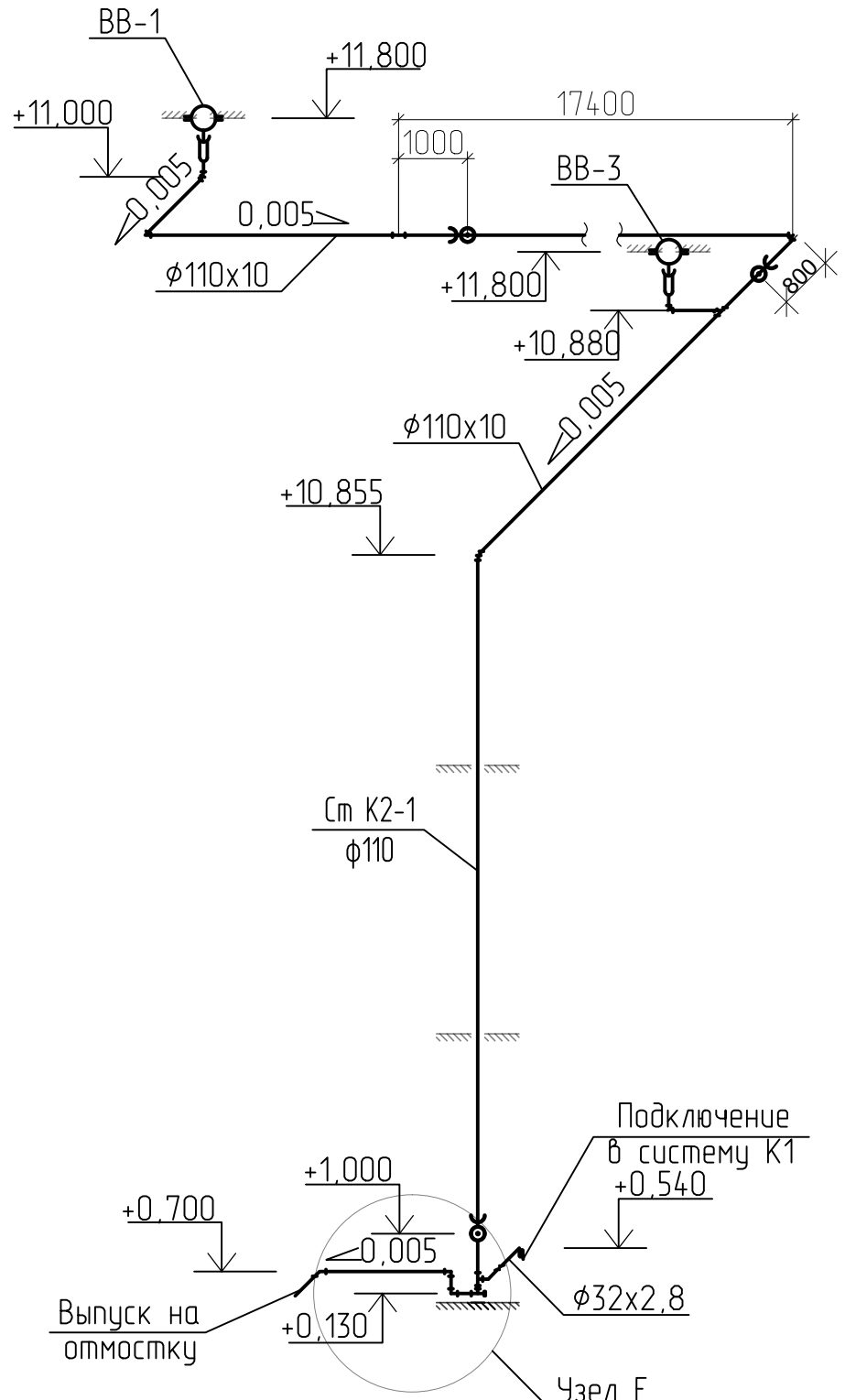
Инв. № подл.



Условные обозначения
Ст К2-2 - стояк дождевой канализации
ВВ1 - водосточная воронка

Примечание

1. Во избежание вертикальных перемещений воронки вследствие температурных и линейных удлинений вертикального участка необходимо первый хомут на горизонтальном участке крепить на расстоянии не менее 0,5 м от оси воронки, далее крепежные хомуты устанавливаются не более чем через 1,1 м.
2. Присоединение водосточных воронок к стоякам предусмотреть при помощи компенсационных раструбов с эластичной заделкой.
3. Компенсация температурных удлинений водосточных стояков предусмотрено за счет компенсационных патрубков (удлиненный переход 125x110) и укладки трубопровода "змейкой" в штрабах и шахтах.
4. За отметку ноль принята отметка чистого пола 1 эт.
5. Горизонтальные линии трубопровода расположенные выше отметки +10,700 крепить к монтажным шинам.
6. Данный лист смотреть совместно с листами 4, 9, 16,17



Изм.	Кол.уч.	Лист	№ док.	Подпись	Дата	Стадия	Лист	Листов
Разработал						Р	15	
Схема сети К2								