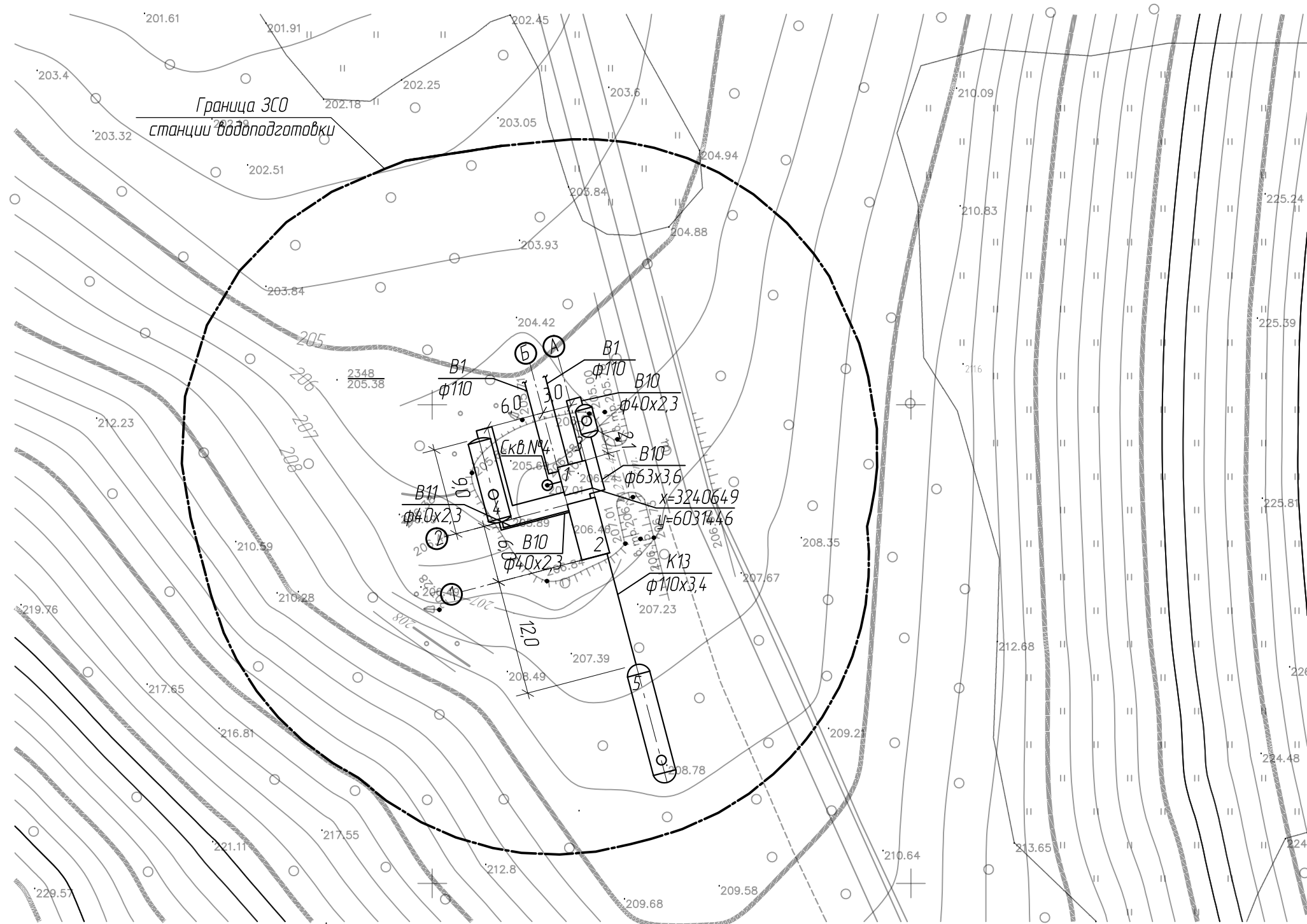


План сети водоснабжения и водоотведения



Условные обозначения

- В 1 — Трубопровод хозяйственно-питьевого водоснабжения
- - - В 11 — Трубопровод очищенной воды после обратного осмоса
- · · В 10 — Трубопровод неочищенной воды
- - - К 13 — Трубопровод грязной воды

Примечание

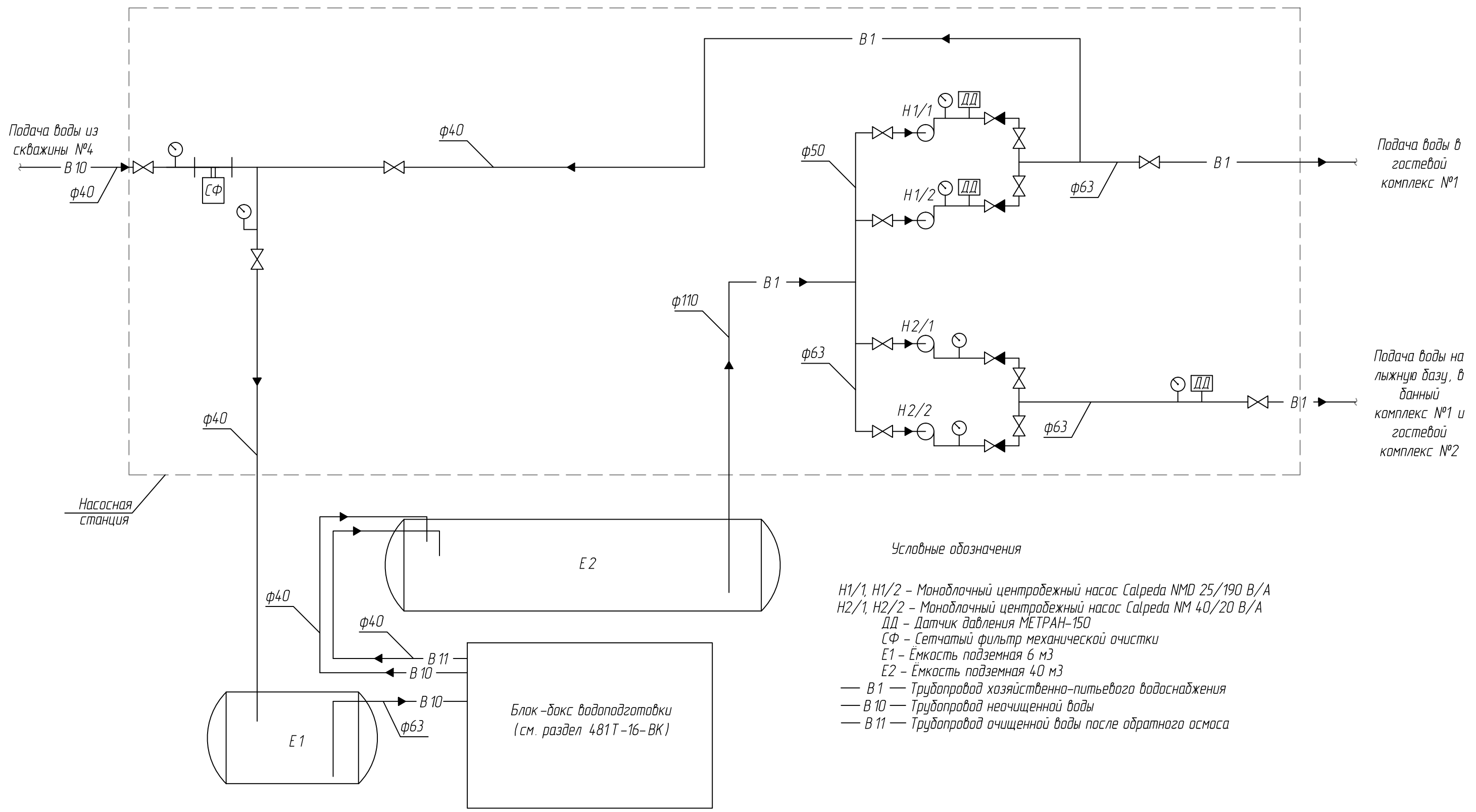
1. Наружные трубопроводы систем В 1, В 10 проложить на глубине -2,300
2. Данный лист смотреть совместно с листами 3, 4

Экспликация зданий и сооружений

Поз №	Наименование	Площадь, м2	Кат. зданий
1	Насосная станция		
2	Блок-бакс водоподготовки		
3	Емкость подземная 6 м3		
4	Емкость подземная 40 м3		
5	Резервуар грязной воды объемом 55 м3		

Изм.	Кол. уч.	Лист	№ док.	Подп.	Дата	Стадия	Лист	Листов
						П	1	
Разработал								
Проверил ГИП								
Н. контр.						План сети водоснабжения и водоотведения		
Утверждаю								

Технологическая схема насосной станции



Условные обозначения

- H1/1, H1/2 - Моноблочный центробежный насос Calpeda NMD 25/190 В/А
- H2/1, H2/2 - Моноблочный центробежный насос Calpeda NM 40/20 В/А
- ДД - Датчик давления МЕТРАН-150
- СФ - Сетчатый фильтр механической очистки
- E1 - Ёмкость подземная 6 м³
- E2 - Ёмкость подземная 40 м³
- В 1 — Трубопровод хозяйственно-питьевого водоснабжения
- В 10 — Трубопровод неочищенной воды
- В 11 — Трубопровод очищенной воды после обратного осмоса

Согласовано

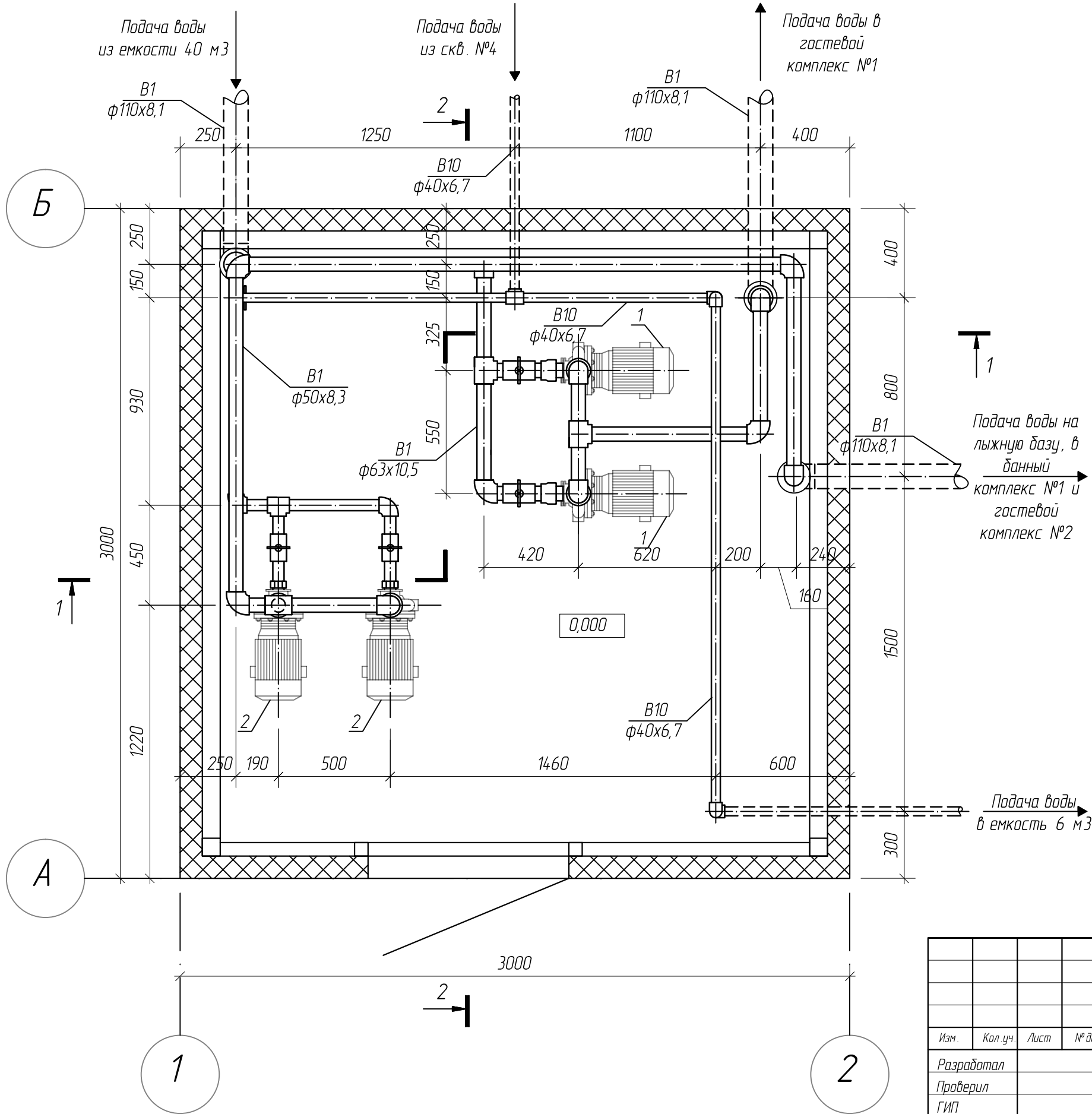
Взам инв №

Полн. и дата

Инв. № подл.

Изм.	Кол. уч.	Лист	№ док.	Подп.	Дата			
Разработал						Стадия	Лист	Листов
Проверил						П	2	
ГИП								
Н. контр.								
Утверждаю								

План оборудования и трубопроводов насосной станции



Условные обозначения

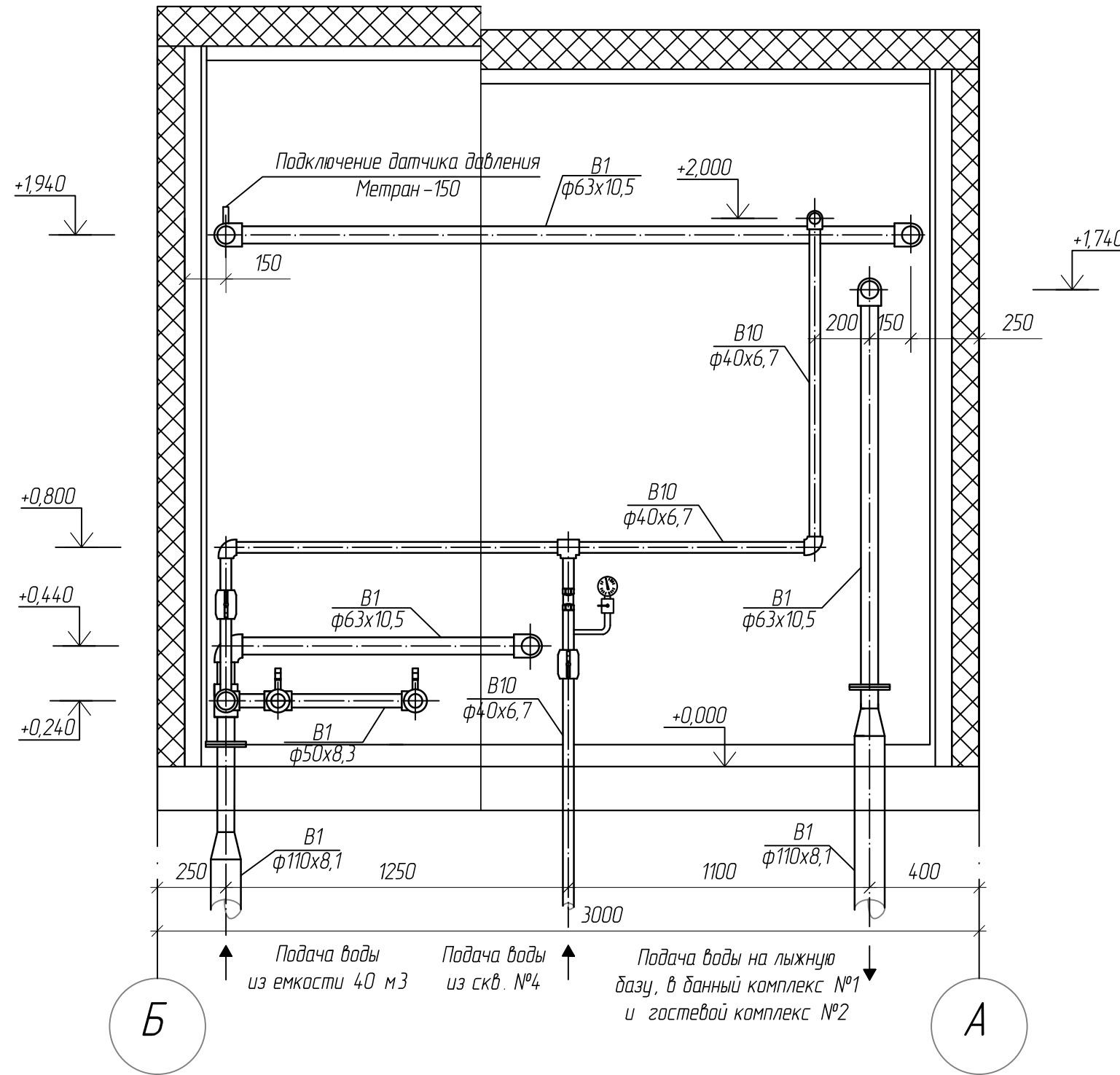
- B1 — Трубопровод хозяйственно-питьевого водоснабжения
- B10 — Трубопровод неочищенной воды

Примечание

1. За отметку 0,000 принята отметка чистого пола насосной станции
2. Данный лист смотреть совместно с листами 3, 5, 6, 7, 8

Изм.	Кол. уч.	Лист	№ док.	Подп.	Дата				
Разработал						Насосная станция	Стадия	Лист	Листов
Проверил							П	3	
ГИП							План оборудования и трубопроводов насосной станции		
Н. контр.									
Утверждаю									

Разрез 1-1



Условные обозначения

- В1 — Трубопровод хозяйственно-питьевого водоснабжения
- В10 — Трубопровод неочищенной воды

Примечание

1. За отметку 0,000 принята отметка чистого пола насосной станции
2. Данный лист смотреть совместно с листами 4, 6, 7

Изм.	Кол.уч.	Лист	№ док.	Подп.	Дата			
Разработал						Насосная станция		
Проверил								
ГИП								
Н. контр.						Разрез 1-1		
Утверждаю								

Копировал

Формат А3

Согласовано

Взам. инв. №

Лист. и дата

Инв. № подл.