

ВЕДОМОСТЬ РАБОЧИХ ЧЕРТЕЖЕЙ ОСНОВНОГО КОМПЛЕКТА

	Наименование	Примечание
1	Общие данные (начало).	
2	Общие данные (окончание).	
3	План цокольного этажа. Системы В1, В2, Т3, Т4.	
4	План цокольного этажа. Системы К1, К3.	
5	План первого этажа. Системы В1, В2, Т3, Т4.	
6	План первого этажа. Системы К1, К3.	
7	План второго этажа. Системы В1, В2, Т3, Т4.	
8	План второго этажа. Система К1.	
9	АксонOMETрическая схема систем В1, В2. Водомерный узел В1.	
10	АксонOMETрическая схема системы Т3.	
11	АксонOMETрическая схема систем К1, К3.	

УСЛОВНЫЕ ОБОЗНАЧЕНИЯ

Обозначение	Наименование
— В1 —	Трубопровод холодной воды (хоз-питьевой)
— В2 —	Трубопровод противопожарный
— Т3 —	Трубопровод горячей воды
— К1 —	Трубопровод бытовой канализации
— К3 —	Трубопровод производственной канализации
● ПК	Пожарный кран
— / —	Изоляция
Ст.К3-7 Ø100	Обозначение стояка
Пр	Прочистка
Р	Ревизия

ВЕДОМОСТЬ ССЫЛОЧНЫХ И ПРИЛАГАЕМЫХ ДОКУМЕНТОВ

Обозначение	Наименование	Примечание
	ССЫЛОЧНЫЕ ДОКУМЕНТЫ	
СНиП 2.04.01-85*	Внутренний водопровод и канализация зданий	
СНиП 3.05.01-85	Внутренние санитарно-технические системы	
СП40-107-2003	Проектирование, монтаж и эксплуатация систем внутренней канализации из полипропиленовых труб	
09-10-ВК	Спецификация оборудования, изделий и материалов	5 листов

Основные показатели по чертежам водопровода и канализации

Наименование системы	Потребный напор на вводе, м	Расчетный расход				Установленная мощность электро-двигателей, кВт	Примечание
		м³/сут	м³/ч	л/с	при пожаре, л/с		
В1+Т3 (общий)	—	3,84	2,41	1,17	2,50		
В1	—	2,56	1,60	0,78			
Т3	—	1,28	1,07	0,56			
К1+К3	—	3,84	2,41	2,77			

СОГЛАСОВАНО

Инд. № подл. Подпись и дата Взам. инв. №

Технические решения, принятые в рабочих чертежах, соответствуют требованиям экологических, санитарно-гигиенических, пожарных и других норм, действующих на территории Российской Федерации и обеспечивают безопасную для жизни и здоровья людей эксплуатацию.

Главный инженер проекта

						09-10-ВК			
						ООО "Семь"			
						Кафе по ул. Гашека, д.12 в ЛАО г. Омска			
Изм.	Кол.уч.	Лист	Недок.	Подпись	Дата	Кафе на 100 пос. мест	Стадия П	Лист 1	Листов 11
						Общие данные (начало).	ООО ПСБ "Омскобщепит"		

## 1. ОБЩАЯ ЧАСТЬ

### 1.1. Общие сведения

Проект разработан на основании:

- технического задания
- архитектурной части проекта
- требований действующих на территории РФ нормативных документов :
  - СНиП 2.04.01-85\* "Внутренний водопровод и канализация зданий";
  - СНиП 3.05.01-85 "Внутренние санитарно-технические системы";
  - ГОСТ 21.601-79 "Водопровод и канализация. Рабочие чертежи".

### 1.2. Настоящим проектом в основном здании предусмотрены следующие системы :

- внутренний хозяйственно-противопожарный водопровод (холодный) В1, В2
- система горячего водоснабжения Т3
- внутренняя хозяйственно-бытовая канализация К1
- внутренняя производственная канализация К3

## 2. ВОДОСНАБЖЕНИЕ

Водоснабжение здания столовой осуществляется от существующих внутриплощадочных сетей хоз .-питьевого водопровода. Система водоснабжения В1 и Т3 тупиковая.

Пожаротушение осуществляется одной струей - 2,5 л/с.

Внутренние системы водопровода запроектированы из полипропиленовых и стальных труб .

## 3. КАНАЛИЗАЦИЯ

Выпуск канализации осуществляется в существующую внутриплощадочную сеть хоз .-бытовой канализации. В здании столовой

отвод стоков осуществляется двумя системами канализации : бытовой (К1) и производственной (К3). Бытовая канализация

осуществляет отвод стоков от санузлов .

Производственная канализация осуществляет отвод стоков от производственных помещений и комнаты уборочного инвентаря .

Канализация прокладывается в полу . На выпуске для удаления жиров , масел устанавливается жируловитель .

Отвод бытовых стоков предусматривается самотеком . Система канализации запроектирована из труб ПНД по ГОСТ 22689.2-89 диаметром 50 и 110.

Все повороты разводящей магистрали системы канализации выполнить соединениями под 45 градусов .На концевых

участках горизонтальных отводов предусмотрены воздушные клапаны , для исключения засасывающего

эффекта при залповых сбросах сточных вод из оборудования .

Для подключения приборов к системе канализации использовать специальные резиновые манжеты соответствующих диаметров

для обеспечения герметичности системы и во избежание подтеков и запаха .

Уклоны горизонтальных участков канализационной сети для трубы d 110мм - i=0.02, для d 50мм - i=0.03.

## 4. УКАЗАНИЯ ПО МОНТАЖУ

Монтаж систем вести в соответствии со СНиП 3.05.01-85, паспортами на устанавливаемое оборудование , рабочими чертежами и указаниями данного проекта .

Прокладку инженерных коммуникаций вести во взаимоувязке .

Проход трубопроводов через стены и перегородки выполнять с помощью гильз из жесткого материала (водогазопроводная труба), межтрубное пространство заделывается мягким негорючим материалом .

Изоляция трубопроводов в местах прохождения перегородок и потолочных перекрытий осуществляется сразу после монтажа трубопроводов и закрепляется для предотвращения ее сползания . Перед установкой изоляции загрязненный трубопровод нужно прочистить. Концы труб сразу после их установки временно закупориваются , чтобы в трубную систему не попадали строительные отходы .

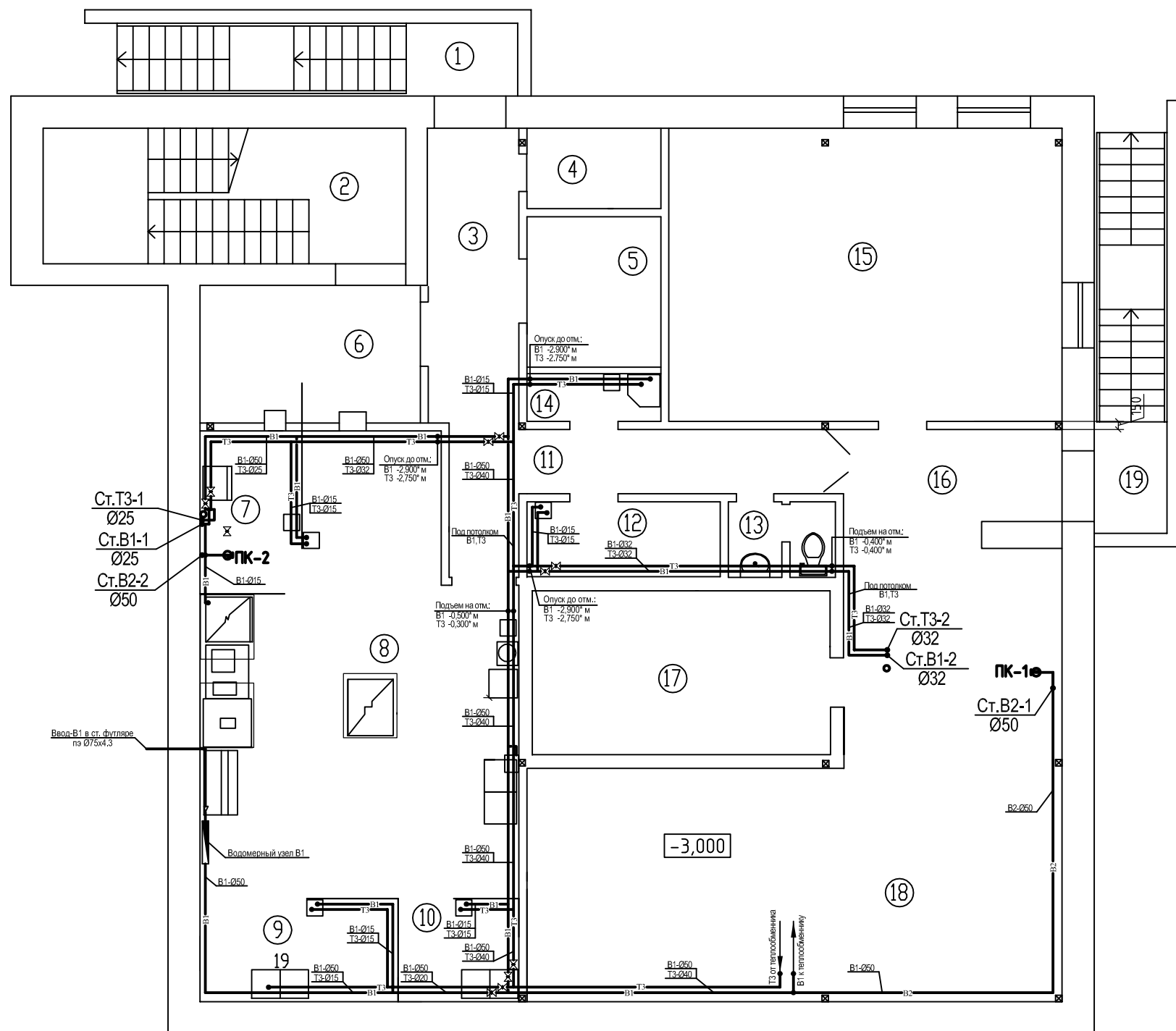
Использовать крепеж с резиновыми вставками . Трубный материал и элемент конструкции не должны соприкасаться друг с другом. Все места, где может возникнуть такое соприкосновение , должны быть защищены с помощью изоляции .

После окончания работ до заделывания в строительные конструкции должно быть проведено гидравлическое испытание смонтированной системы канализации , которое производится методом пролива воды , путем одновременного открытия 75% сантехнических приборов , подключенных к проверяемому участку . Время пролива не регламентируется , оно должно быть достаточным для осмотра испытываемого участка .

Перед заказом материалов и оборудования проект согласовать с организацией осуществляющей монтаж и наладку оборудования . При использовании других материалов и оборудования , отличных от проекта , использовать аналогичные по характеристикам .

Изм.	Кол.уч.	Лист	Недок.	Подпись	Дата				
						<i>09-10-ВК</i>			
						<i>ООО "Семь"</i>			
						<i>Кафе по ул. Гашека, д.12 в ЛАО г. Омска</i>			
						<i>Кафе</i>	Стадия	Лист	Листов
						<i>на 100 пос. мест</i>	П	2	
						<i>Общие данные (окончание).</i>			
						<i>ООО ПСБ</i>			
						<i>"Омскобщепит"</i>			

## Экспликация помещений



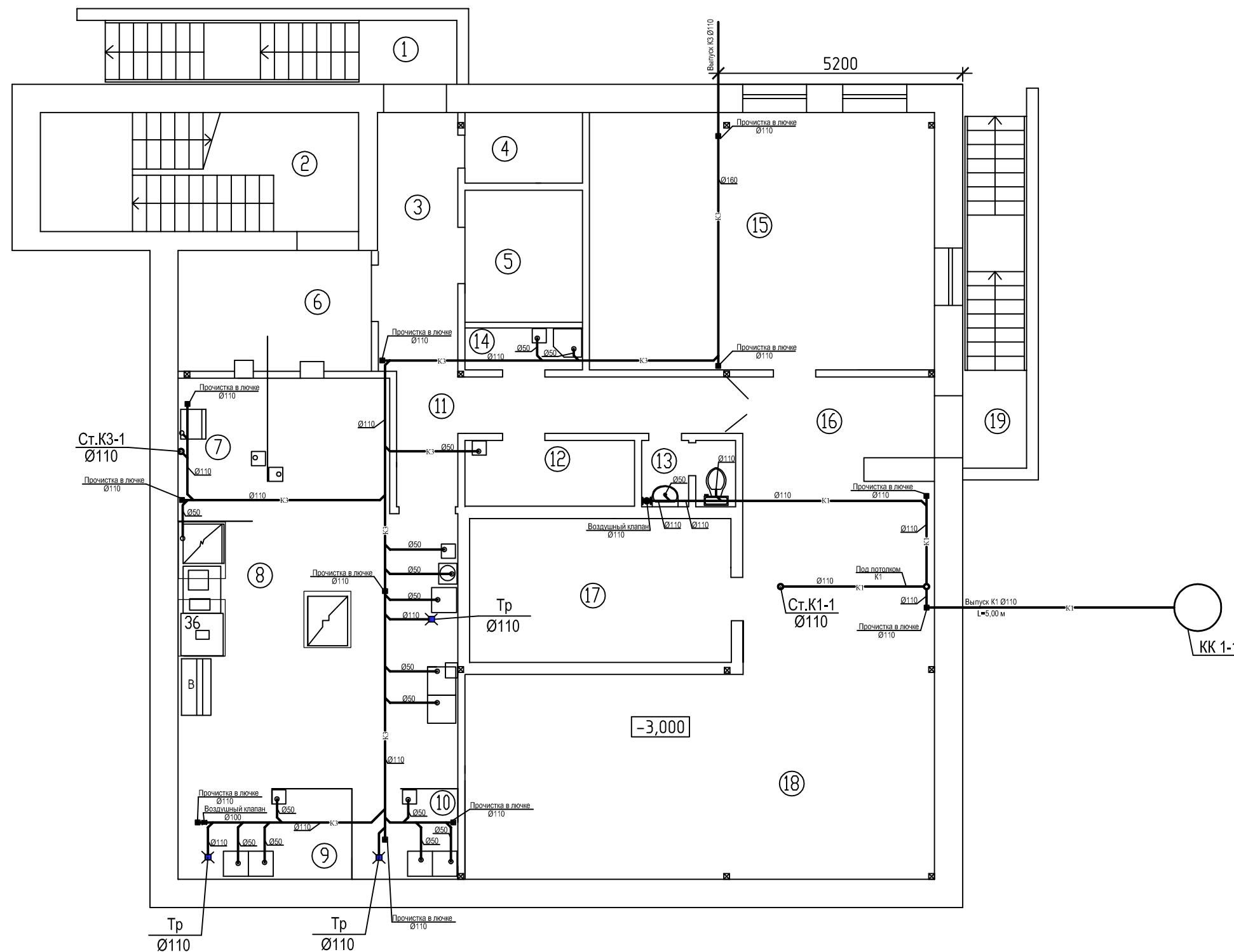
№ по порядку	Наименование	Площадь м <sup>2</sup>	Категория
1	Лестничная клетка	10,6	
2	Лестничная клетка	16,7	
3	Загрузочная	8,9	
4	Вент. камера	3,6	
5	Складское помещение	6,9	
6	Раздаточная	10,1	
7	Моечная столовой посуды	5,6	
8	Горячий цех	41,3	
9	Мясорубный цех	6,9	
10	Овощной цех	4,3	
11	Коридор	11,5	
12	Гардероб персонала	5,7	
13	Сан.узел	2,7	
14	Кладовая уборочного инвентаря	2,2	
15	Свободное помещение	40,0	
16	Коридор	7,2	
17	Свободное помещение	17,0	
18	Свободное помещение	59,8	
19	Лестничная клетка	10,8	
	Итого	271,8	

1. За отм. 0,000 принята отметка чистого пола первого этажа .
2. \* - размеры, высоты уточнить при монтаже .

09-10-ВК					
ООО "Семь"					
Кафе по ул. Гашека, д.12 в ЛАО г. Омска					
Изм.	Кол.уч.	Лист	Недок.	Подпись	Дата
Кафе на 100 пос. мест				Стадия	Лист
План цокольного этажа. Системы В1, В2, Т3, Т4.				П	3
				ООО ПСБ "Омскобщепит"	

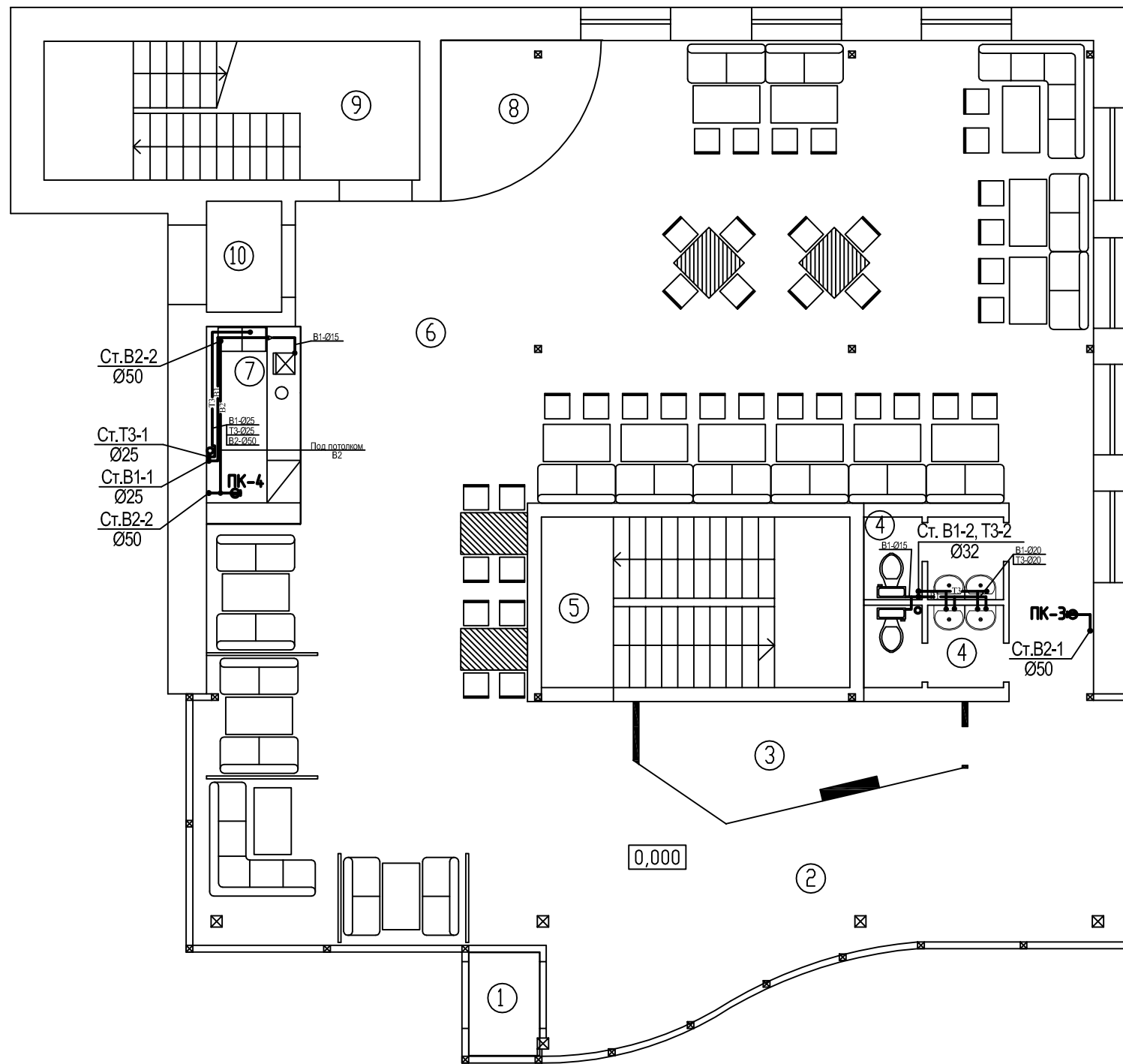
## Экспликация помещений

№ по порядку	Наименование	Площадь м <sup>2</sup>	Категория
1	Лестничная клетка	10,6	
2	Лестничная клетка	16,7	
3	Загрузочная	8,9	
4	Вент. камера	3,6	
5	Складское помещение	6,9	
6	Раздаточная	10,1	
7	Моечная столовой посуды	5,6	
8	Горячий цех	41,3	
9	Мясорыбный цех	6,9	
10	Овощной цех	4,3	
11	Коридор	11,5	
12	Гардероб персонала	5,7	
13	Сан.узел	2,7	
14	Кладовая уборочного инвентаря	2,2	
15	Свободное помещение	40,0	
16	Коридор	7,2	
17	Свободное помещение	17,0	
18	Свободное помещение	59,8	
19	Лестничная клетка	10,8	
	<b>Итого</b>	<b>271,8</b>	



1. За отм. 0,000 принята отметка чистого пола первого этажа.
2. \* - размеры, высоты уточнить при монтаже.

09-10-ВК					
ООО "Семь"					
Кафе по ул. Гаека, д.12 в ЛАО г. Омска					
Изм.	Кол.уч.	Лист	Недок.	Подпись	Дата
Кафе на 100 пос. мест				Стадия П	Лист 4
План цокольного этажа. Системы К1, К3.				ООО ПСБ "Омскобщепит"	

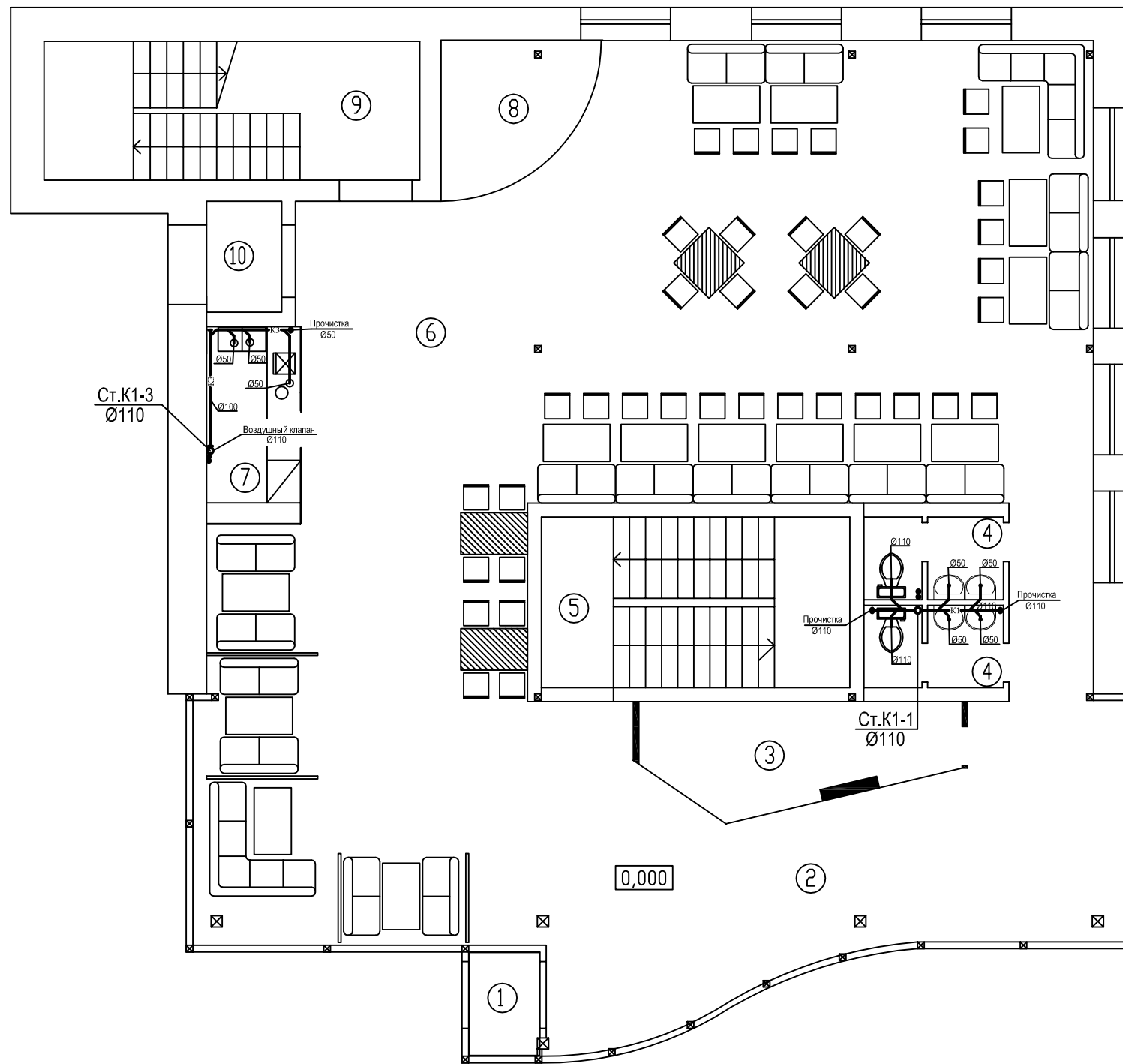


### Экспликация помещений

№ по порядку	Наименование	Площадь м <sup>2</sup>	Категория
1	Тамбур	2,3	
2	Вестибюль	47,1	
3	Гардероб для посетителей	9,9	
4	Туалетные комнаты	7,5	
5	Лестничная клетка	16,9	
6	Обеденный зал на 80 мест	156,2	
7	Барная зона	6,0	
8	Сцена		
9	Лестничная клетка	16,7	
10	Тамбур	2,7	
	Итого	265,3	

1. За отм. 0,000 принята отметка чистого пола первого этажа .
2. \* - размеры, высоты уточнить при монтаже .

						09-10-ВК				
						ООО "Семь"				
						Кафе по ул. Гашека, д.12 в ЛАО г. Омска				
Изм.	Кол.уч.	Лист	Недок.	Подпись	Дата	Кафе на 100 пос. мест	Стадия	Лист	Листов	
							П	5		
						План первого этажа. Системы В1, В2, Т3, Т4.		ООО ПСБ "Омскобщепит"		

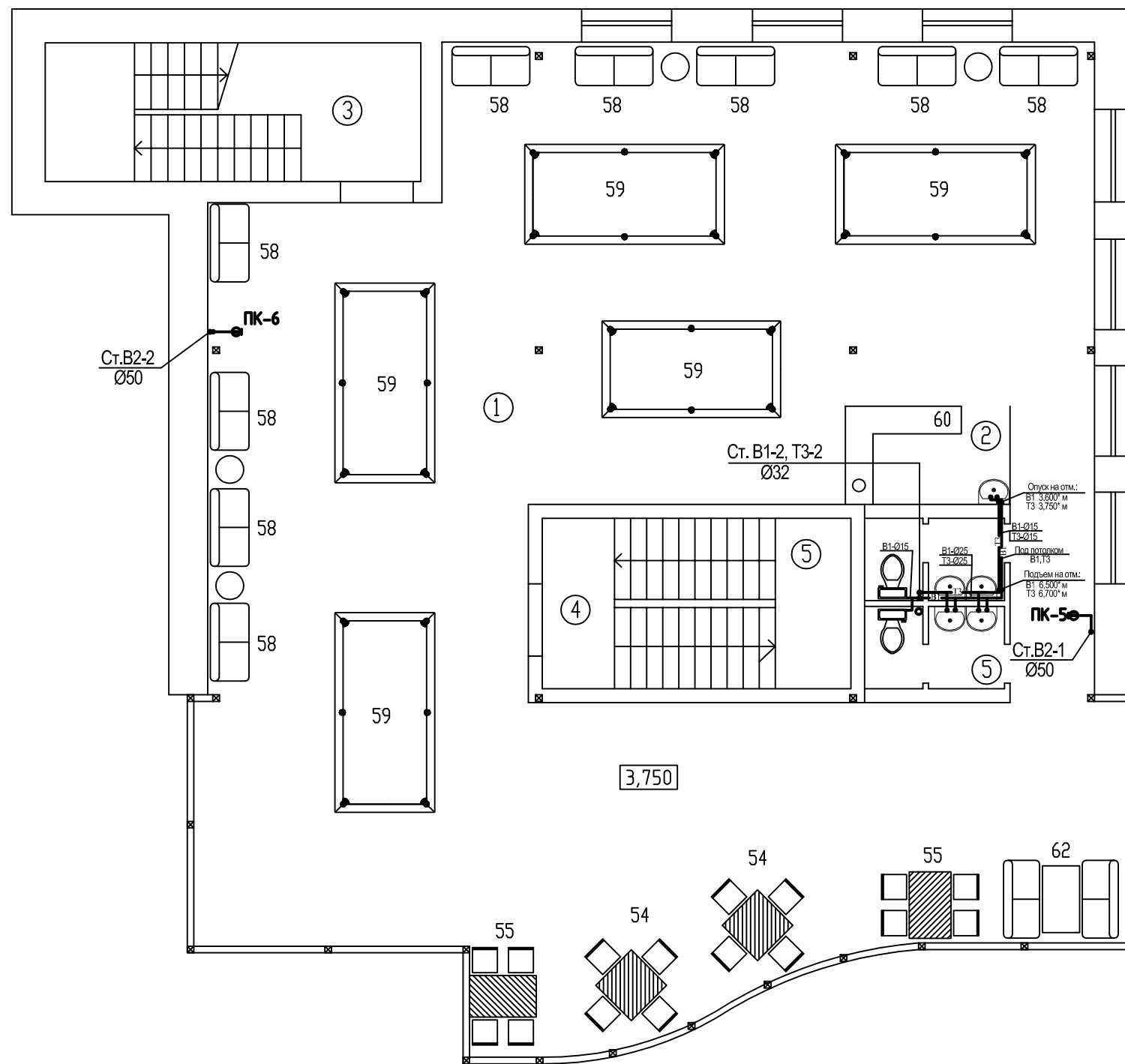


### Экспликация помещений

№ по порядку	Наименование	Площадь м <sup>2</sup>	Категория
1	Тамбур	2,3	
2	Вестибюль	47,1	
3	Гардероб для посетителей	9,9	
4	Туалетные комнаты	7,5	
5	Лестничная клетка	16,9	
6	Обеденный зал на 80 мест	156,2	
7	Барная зона	6,0	
8	Сцена		
9	Лестничная клетка	16,7	
10	Тамбур	2,7	
	Итого	265,3	

1. За отм. 0,000 принята отметка чистого пола первого этажа .
2. \* - размеры, высоты уточнить при монтаже .

						09-10-ВК				
						ООО "Семь"				
						Кафе по ул. Гашека, д.12 в ЛАО г. Омска				
Изм.	Кол.уч.	Лист	Недок.	Подпись	Дата	Кафе на 100 пос. мест	Стадия	Лист	Листов	
							П	6		
						План первого этажа. Системы К1, К3.		ООО ПСБ "Омскобщепит"		

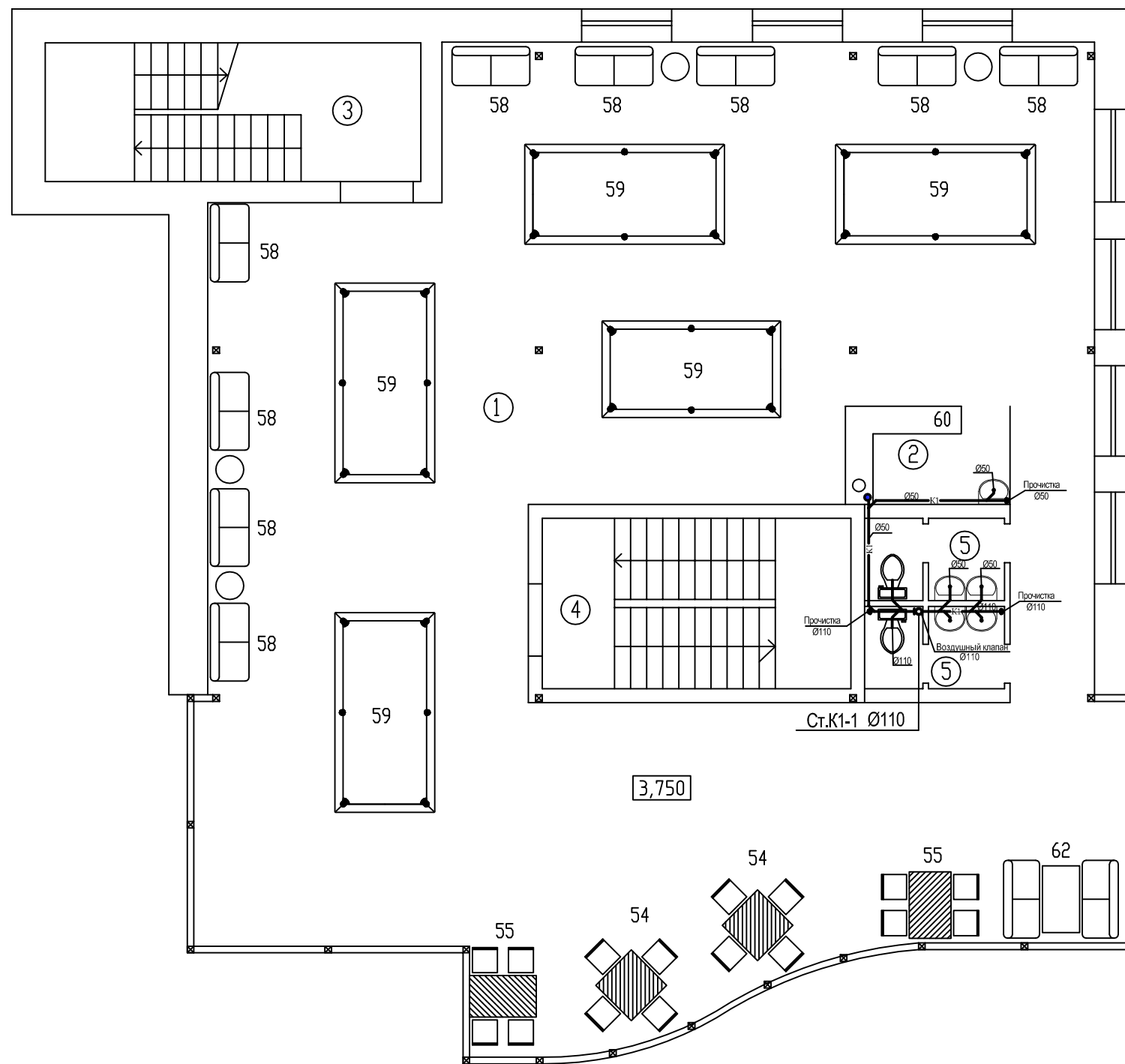


### Экспликация помещений

№ по порядку	Наименование	Площадь м <sup>2</sup>	Категория
1	Зал на 20 п.м. с бильярдной	224,1	
2	Барная зона	5,2	
3	Лестничная клетка	16,7	
4	Лестничная клетка	16,8	
5	Туалетные комнаты	7,6	
	Итого	270,4	

1. За отм. 0,000 принята отметка чистого пола первого этажа.
2. \* - размеры, высоты уточнить при монтаже.

						09-10-ВК				
						ООО "Семь"				
						Кафе по ул. Гашека, д.12 в ЛАО г. Омска				
Изм.	Кол.уч.	Лист	Недок.	Подпись	Дата	Кафе на 100 пос. мест	Стадия	Лист	Листов	
							П	7		
						План второго этажа. Системы В1, В2, Т3, Т4.		ООО ПСБ "Омскобщепит"		



### Экспликация помещений

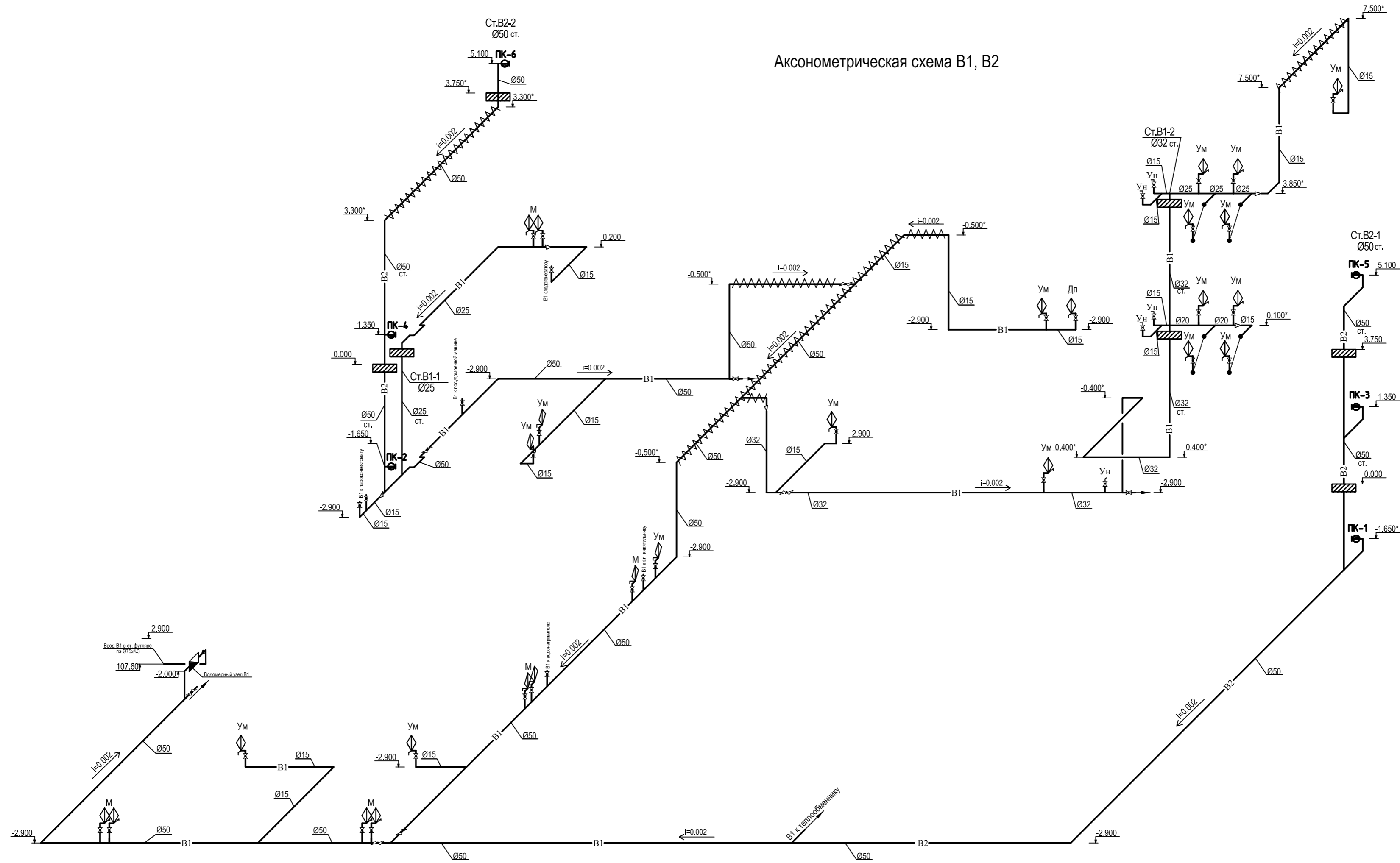
№ по порядку	Наименование	Площадь м <sup>2</sup>	Категория
1	Зал на 20 п.м. с бильярдной	224,1	
2	Барная зона	5,2	
3	Лестничная клетка	16,7	
4	Лестничная клетка	16,8	
5	Туалетные комнаты	7,6	
	Итого	270,4	

1. За отм. 0,000 принята отметка чистого пола первого этажа .
2. \* - размеры, высоты уточнить при монтаже .

						09-10-ВК				
						ООО "Семь"				
						Кафе по ул. Гашека, д.12 в ЛАО г. Омска				
Изм.	Кол.уч.	Лист	Недок.	Подпись	Дата	Кафе на 100 пос. мест	Стадия	Лист	Листов	
							П	8		
						План второго этажа. Система К1.		ООО ПСБ "Омскобщепит"		



АксонOMETрическая схема В1, В2

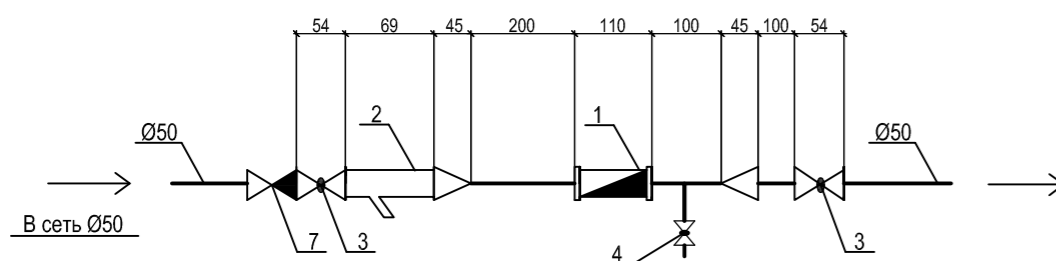


Спецификация

Поз.	Обозначение	Наименование	Кол	Вес	Прим.
В1					
1.	ТУ 4213-200-18151455-2001	Счетчик холодной воды ВСХ-20	1		
2.	danfoss	Фильтр сетчатый Ø50 латунный муфтовый	1		
3.	Danfoss	Шаровой кран про- ходной муфтовый, Ду50, Ру16	2		
4.		То же Ду15, Ру16	1		
5.	Danfoss	Обратный клапан латунный пружинный муфтовый типа EAGLE Ø50	1		

- Ø50
- Условные обозначения:
- В1 — Трубопровод холодной воды (хоз-питьевой)
  - В2 — Трубопровод противопожарный
  - / / / — Изоляция
  - — ПК — Пожарный кран
  - Ум — Умывальник
  - М — Ванна моечная
  - Ун — Унитаз
  - Дп — Душевой поддон

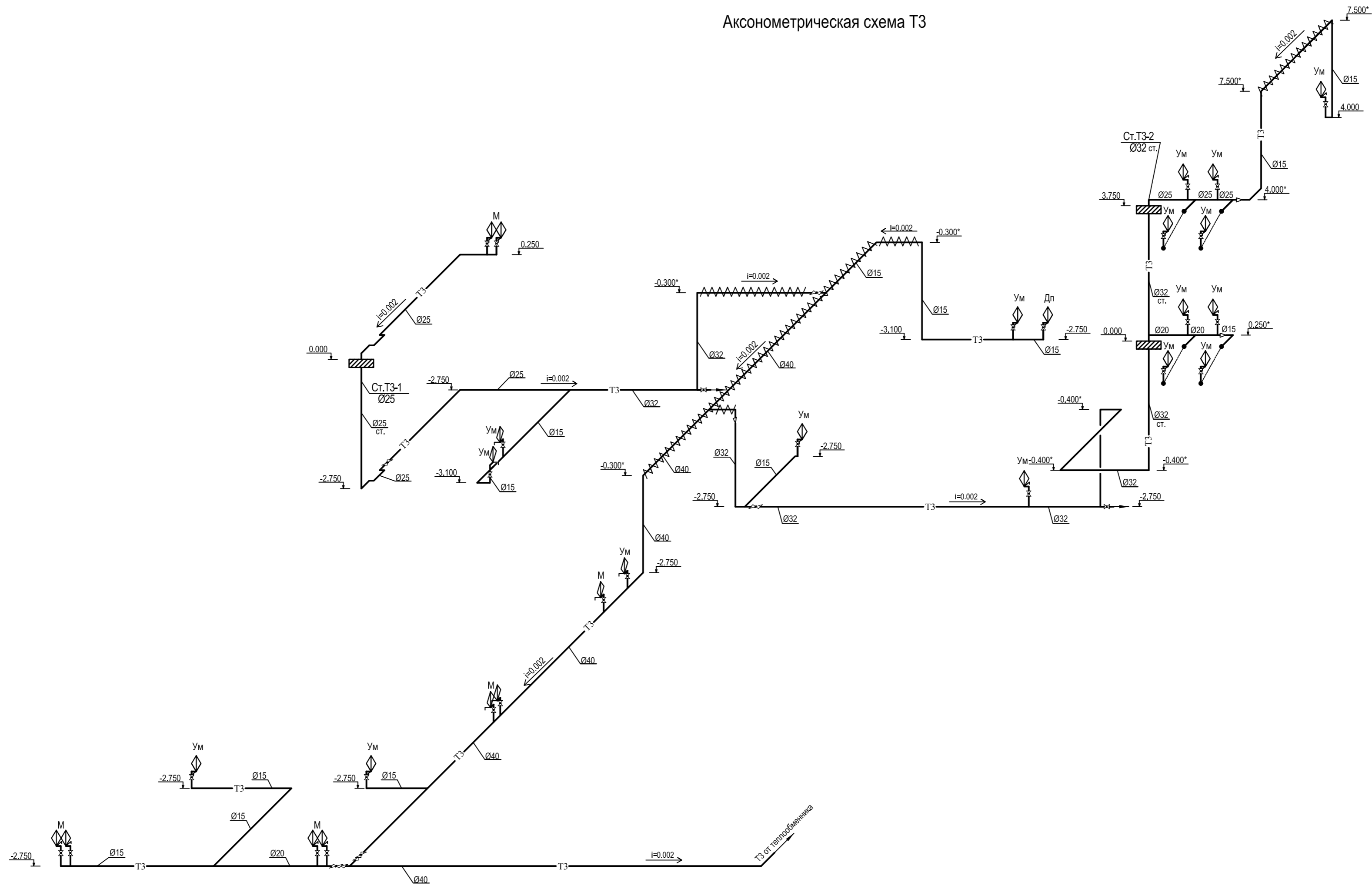
Водомерный узел В1



1. За отм. 0,000 принята отметка чистого пола первого этажа.
2. \* - размеры, высоты уточнить при монтаже.

					09-10-ВК				
					ООО "Семь"				
					Кафе по ул. Гашека, д.12 в ЛАО г. Омска				
Изм.	Кол.уч.	Лист	Недок.	Подпись	Дата	Кафе на 100 пос. мест	Стадия П	Лист 9	Листов
							ООО ПСБ "Омскобщепит"		
							АксонOMETрическая схема систем В1, В2. Водомерный узел В1.		

АксонOMETрическая схема ТЗ



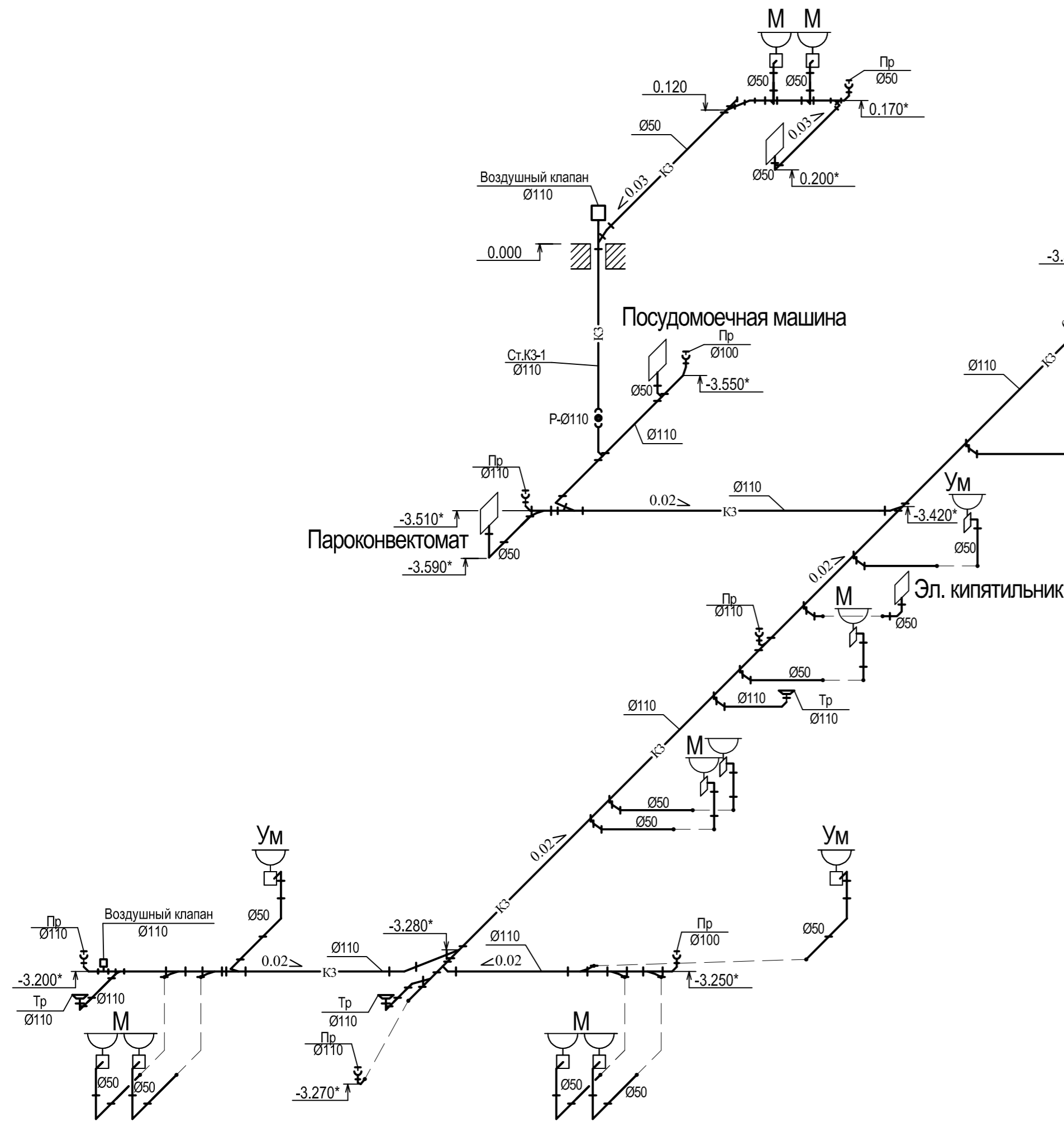
1. За отм. 0,000 принята отметка чистого пола первого этажа.
2. \* - размеры, высоты уточнить при монтаже.

Условные обозначения:  
 — ТЗ — Трубопровод горячей воды ТЗ  
 ———— Изоляция

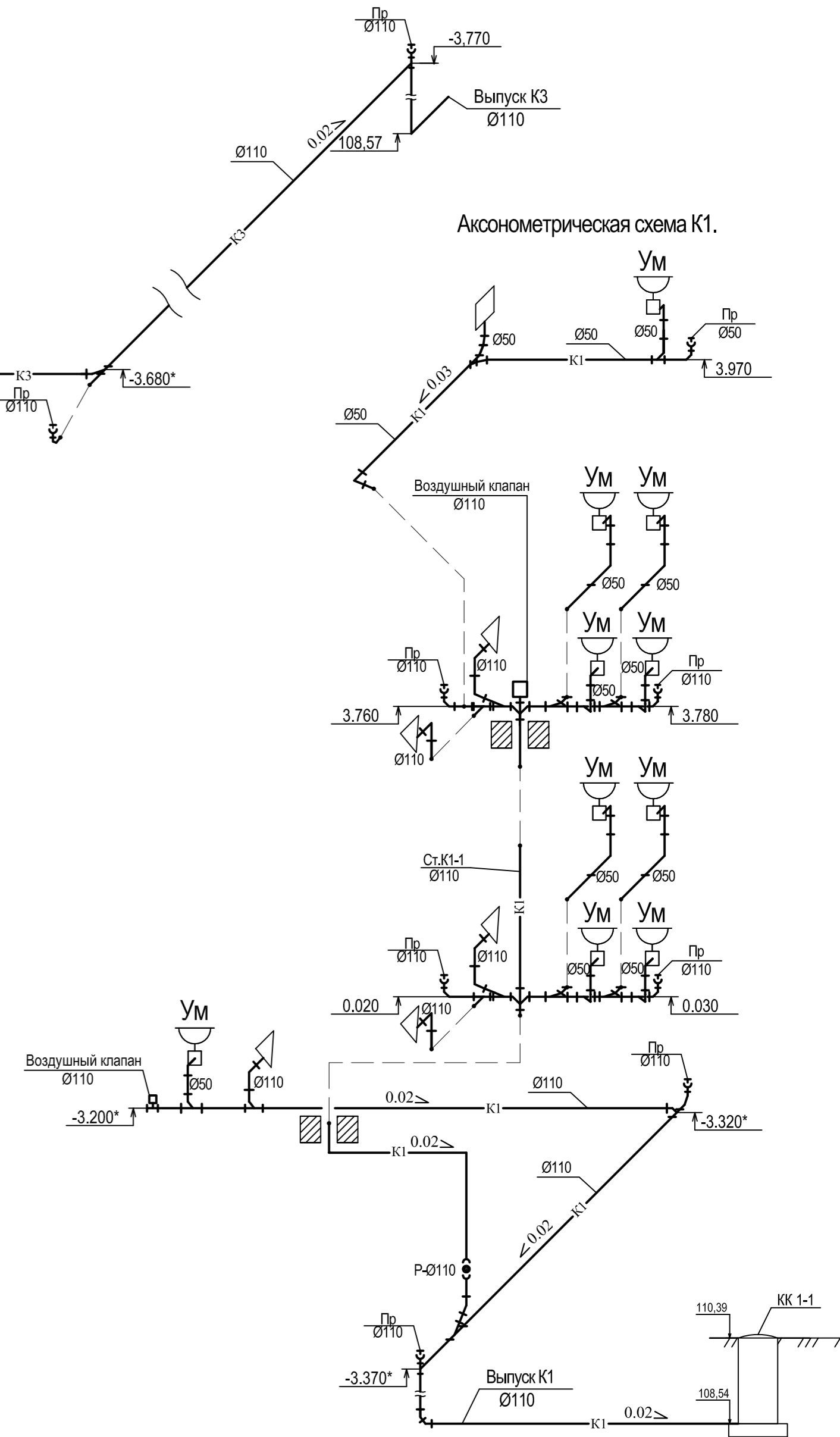
Ум Умывальник  
 М Ванна моечная  
 Ун Унитаз  
 Дп Душевой поддон

					09-10-ВК				
					ООО "Семь"				
					Кафе по ул. Гашека, д.12 в ЛАО г. Омска				
Изм.	Кол.уч.	Лист	Недок.	Подпись	Дата	Кафе на 100 пос. мест	Стадия П	Лист 10	Листов
							АксонOMETрическая схема системы ТЗ.		ООО ПСБ "ОМСКОБЩЕПИТ"

Аксонометрическая схема К3.



Аксонометрическая схема К1.



Примечания:

1. Трубопроводы К1, К3 прокладывать скрыто в полу, кан.каналах ;
2. Подводки унитазов, трапов выполнить трубой ПНД Ø110
3. Подводки к другим сантехприборам выполнить трубой ПНД Ø50
4. В местах установок прочисток предусмотреть обслуживающие лючки.
5. За отм. 0,000 принята отметка чистого пола первого этажа.
6. \* - размеры, высоты уточнить при монтаже.

					09-10-ВК				
					ООО "Семь"				
					Кафе по ул. Гашека, д.12 в ЛАО г. Омска				
Изм.	Кол.уч.	Лист	Недок.	Подпись	Дата	Кафе на 100 пос. мест	Стадия П	Лист 11	Листов
					Аксонометрическая схема систем К1, К3.		ООО ПСБ "Омскобщепит"		

СОГЛАСОВАНО

Позиция	Наименование и техническая характеристика	Тип, марка, обозначение документа, опросного листа	Код оборудования, изделия, материала	Завод изготовитель	Единица измерения	Количество	Масса единицы, кг	Примечание
1	2	3	4	5	6	7	8	9
	<u>B1,B2,T3</u>							
1	Труба стальная водогазопроводная оцинкованная, Ø65x4,0	ГОСТ 3262-75			м	3,0	7,05	
2	Труба стальная водогазопроводная оцинкованная, Ø50x3,5	ГОСТ 3262-75			м	19,0	4,88	
3	Труба стальная водогазопроводная оцинкованная, Ø32x2,8	ГОСТ 3262-75			м	10,0	3,09	
4	Труба стальная водогазопроводная оцинкованная, Ø25x2,8	ГОСТ 3262-75			м	6,0	2,39	
5	Водомерный узел В1	Лист 9			шт.	1		см. лист 9-ВК
6	Труба полипропиленовая Ду50				м	51,0		
7	Труба полипропиленовая Ду40				м	43,0		
8	Труба полипропиленовая Ду32				м	35,0		
9	Труба полипропиленовая Ду25				м	30,0		
10	Труба полипропиленовая Ду20				м	20,0		
11	Труба полипропиленовая Ду15				м	72,0		
12	Отвод 90°стальной, Ø76x4,0	ГОСТ 17375-2001			шт.	2	1,10	
13	Отвод 90° стальной, 57x3,5	ГОСТ 17375-2001			шт.	1	0,60	
14	Отвод 90° из полипропилена, Ду50				шт.	8		
15	Отвод 90° из полипропилена, Ду40				шт.	3		
16	Отвод 90° из полипропилена, Ду32				шт.	10		
17	Отвод 90° из полипропилена, Ду15				шт.	56		
18	Тройник из полипропилена Ду 50x50x50				шт.	6		
19	Тройник из полипропилена Ду 40x40x40				шт.	3		
20	Тройник из полипропилена Ду 32x32x32				шт.	6		
21	Тройник из полипропилена Ду 25x25x25				шт.	12		

Взам.инв.№  
Подпись и дата  
Инв.№ подл.

Примечания:

1. Метраж трубы и количество фасонных частей уточнить при монтаже .

Изм.	Кол.уч.	Лист	Недок.	Подпись	Дата

*09-10-ВК.С*

*ООО "Семь"*

*Кафе по ул. Гашека, д.12 в ЛАО г. Омска*

<i>Кафе</i>	Стадия	Лист	Листов
<i>на 100 пос. мест</i>	П	1	5

*Спецификация оборудования, изделия и материалов.*

*ООО ПСБ "Омскобщепит"*

СОГЛАСОВАНО

Позиция	Наименование и техническая характеристика	Тип, марка, обозначение документа, опросного листа	Код оборудования, изделия, материала	Завод изготовитель	Единица измерения	Количество	Масса единицы, кг	Примечание
1	2	3	4	5	6	7	8	9
22	Тройник из полипропилена Ду 20x20x20				шт.	6		
23	Тройник из полипропилена Ду 15x15x15				шт.	8		
24	Муфта переходная Ду 50x32				шт.	2		
25	Муфта переходная Ду 40x32				шт.	3		
26	Муфта переходная Ду 32x25				шт.	5		
27	Муфта переходная Ду 32x20				шт.	10		
28	Муфта переходная Ду 25x20				шт.	12		
29	Муфта переходная Ду 20x15				шт.	8		
30	Кран шаровой Ду50				шт.	4		
31	Кран шаровой Ду40				шт.	2		
32	Кран шаровой Ду32				шт.	1		
33	Кран шаровой Ду20				шт.	5		
34	Кран шаровой Ду15				шт.	62		
35	Гибкая подводка для воды в алюминиевой оплетке, Ду15	ТУ 2248-006-03989804-99			шт.	62		
36	Пожарный крана Ø50				шт.	6		
37	Головка соединительная муфтовая типа ГМ-50				шт.	6		
38	Головка соединительная рукавная типа ГР-50				шт.	6		
39	Рукав пожарный латексированный L=20м Ду50				шт.	6		
40	Ствол типа РС				шт.	6		
41	Пожарный шкаф "Пульс-320Н"				шт.	6		
42	Опоры хомутовые для трубопровода диаметрами 15,20,25,32,40,50 мм				шт.	250		
43	Промывка и дезинфекция				м	287,0		
44	Гидравлические испытания				м	287,0		

Примечания:

1. Метраж трубы и количество фасонных частей уточнить при монтаже .

Взам.инв.№

Подпись и дата

Инв.№ подл.

Изм.	Кол. уч.	Лист	№ док.	Подпись	Дата

09-10-ВК.С

Лист

2

СОГЛАСОВАНО

Позиция	Наименование и техническая характеристика	Тип, марка, обозначение документа, опросного листа	Код оборудования, изделия, материала	Завод изготовитель	Единица измерения	Количество	Масса единицы, кг	Примечание
1	2	3	4	5	6	7	8	9
	<u>Оборудование</u>							
45	Ванна моечная двухсекционная в комплекте: 2 смесителя, 2 сифона с гофрированным шлангом, шланги для подвода воды.		ВМ-2/530	"Рада" (Россия)	компл.	2		
46	Рукомойник 300x300x250 в комплекте: смеситель, сифон с гофрированным шлангом, шланги для подвода воды.				компл.	7		
47	Ванна моечная двухсекционная в комплекте: 2 смесителя, 2 сифона с гофрированным шлангом, шланги для подвода воды.		ВМ-2/600	"Рада" (Россия)	компл.	1		
48	Ванна моечная двухсекционная в комплекте: смеситель, сифон с гофрированным шлангом, шланги для подвода воды.		ВМ-1/530	"Рада" (Россия)	компл.	1		
49	Умывальник керамический полукруглый 550x420 без спинки, в комплекте пьедестал керамический, сифон бутылочный пластмассовый с выпуском и горизонтальным отводом для умывальника, смеситель для умывальника однорукояточный, локтевой, с подводкой в разных отверстиях, настенный.		ГОСТ 30493-96		компл.	10		
50	Унитаз тарельчатый с косым выпуском в компл. бачок смывной низкорасполагаемый, шланг для подвода воды.		ГОСТ 30493-96		компл.	5		
51	Душевой поддон ПДЧм-800 в компл. смеситель, сифон с гофрированным шлангом, шланги для подвода воды.		ГОСТ 18297		компл.	1		
52	Сифон бутылочный пластмассовый с выпуском*		СБПУ		шт.	5		

Примечания:

1. \* - Для технологического оборудования кафе. (Учтено в разделе ТХ).

Изм.	Кол. уч.	Лист	№ док.	Подпись	Дата

09-10-ВК.С

Лист

3

Взам. инв. №

Подпись и дата

Инв. № подл.

СОГЛАСОВАНО

Позиция	Наименование и техническая характеристика	Тип, марка, обозначение документа, опросного листа	Код оборудования, изделия, материала	Завод изготовитель	Единица измерения	Количество	Масса единицы, кг	Примечание
1	2	3	4	5	6	7	8	9
	<u>Система КЗ</u>							
53	Труба безнапорная пластмассовая канализационная ТК -110	ГОСТ 22689.2-89			м	44.0		
54	Труба безнапорная пластмассовая канализационная ТК -50	ГОСТ 22689.2-89			м	20.0		
55	Отвод 45° Ду 110, 0 45 110Сх110К-ПНД	ГОСТ 22689.2-89			шт.	21		
56	Отвод 45° Ду 50, 0 45 50Сх50К-ПНД	ГОСТ 22689.2-89			шт.	19		
57	Отвод 90° Ду 110, 0 110Сх110К-ПНД	ГОСТ 22689.2-89			шт.	1		
58	Тройник Т 90° 110Кх110Сх110К-ПНД	ГОСТ 22689.2-89			шт.	1		
59	Тройник Т 45° 110Кх110Сх50К-ПНД	ГОСТ 22689.2-89			шт.	20		
60	Тройник Т 45° 50Кх50Сх50К-ПНД	ГОСТ 22689.2-89			шт.	4		
61	Тройник Т 45° 110Кх110Сх110К-ПНД	ГОСТ 22689.2-89			шт.	7		
62	Заглушка на прочистку З 110-ПНД	ГОСТ 22689.2-89			шт.	9		
63	Заглушка на прочистку З 50-ПНД	ГОСТ 22689.2-89			шт.	2		
64	Ревизия Р 110К-ПНД	ГОСТ 22689.2-89			шт.	1		
65	Трап ТК1006	ГОСТ 1811-97			шт.	3		
66	Воздушный клапан Ø110		HL900N		шт.	2		

Примечания:

1. Метраж трубы и количество фасонных частей уточнить при монтаже .

Инд. № подл.

Подпись и дата

Взам. инв. №

Изм.	Кол. уч.	Лист	№ док.	Подпись	Дата

09-10-ВК.С

Лист  
4

СОГЛАСОВАНО

Позиция	Наименование и техническая характеристика	Тип, марка, обозначение документа, опросного листа	Код оборудования, изделия, материала	Завод изготовитель	Единица измерения	Количество	Масса единицы, кг	Примечание
1	2	3	4	5	6	7	8	9
	<u>Система К1</u>							
67	Труба безнапорная пластмассовая канализационная ТК -110	ГОСТ 22689.2-89			м	29.0		
68	Труба безнапорная пластмассовая канализационная ТК -50	ГОСТ 22689.2-89			м	9.0		
69	Отвод 45° Ду 110, 0 45 110Сх110К-ПНД	ГОСТ 22689.2-89			шт.	7		
70	Отвод 45° Ду 50, 0 45 50Сх50К-ПНД	ГОСТ 22689.2-89			шт.	7		
71	Отвод 90° Ду 110, 0 110Сх110К-ПНД	ГОСТ 22689.2-89			шт.	3		
72	Тройник Т 90° 110Кх110Сх110К-ПНД	ГОСТ 22689.2-89			шт.	1		
73	Тройник Т 45° 110Кх110Сх110К-ПНД	ГОСТ 22689.2-89			шт.	7		
74	Тройник Т 45° 110Кх110Сх50К-ПНД	ГОСТ 22689.2-89			шт.	11		
75	Тройник Т 45° 50Кх50Сх50К-ПНД	ГОСТ 22689.2-89			шт.	1		
76	Крестовина К 45 110Сх110Кх110Кх110К	ГОСТ 22689.2-89			шт.	2		
77	Заглушка на прочистку З 110-ПНД	ГОСТ 22689.2-89			шт.	6		
78	Заглушка на прочистку З 110-ПНД	ГОСТ 22689.2-89			шт.	1		
79	Воздушный клапан Ø110		HL900N		шт.	2		

Примечания:

1. Метраж трубы и количество фасонных частей уточнить при монтаже .

Взам.инв.№

Подпись и дата

Инв.№ подл.

Изм.	Кол. уч.	Лист	№ док.	Подпись	Дата

09-10-ВК.С

Лист

5