

	Граница выделенного участка
	Граница проектирования
	Ограждение строительной площадки (ТИП)
	Существующие здания (сооружения)
	Проектируемый объект
	Шпунтовое ограждение
	Контуры котлована
	Сносимые здания (сооружения)
	Временная дорога, проектируемая
	Ось движения и места остановки крана
	Открытая площадка складирования
	Закрытый склад
	Санитарно-бытовые помещения
	Пункт мойки колес
	Прожектор на опоре (проектируемое освещение)
	Стен пожарной защиты
	Информационный щит (паспорт объекта и стенд с планом пожарной защиты)
	Место для первичных средств пожаротушения
	Рабочая зона крана
	Опасная зона крана
	Опасная зона падения груза со здания
	Линия ограничения работы крана

Сети инженерно-технического обеспечения (существующие):

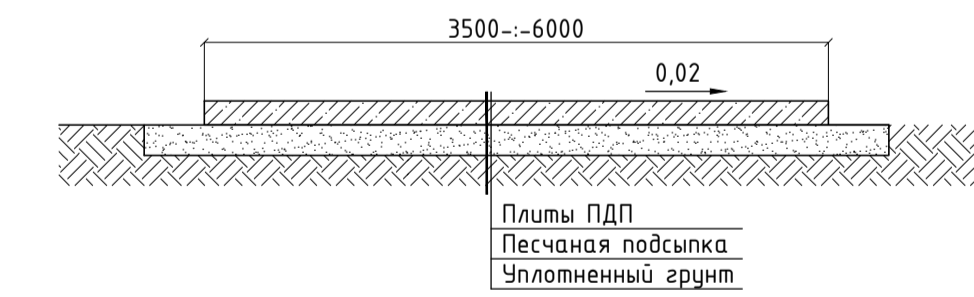
- В — Водопровод
- К1 — Канализация хоз-бытовая
- ТГ — Теплосеть

- Настоящий стройгенплан выполнен на период строительства объекта по адресу: Московская обл., Наро-Фоминский район, г. Апрелевка, ул. Сентябрьская, д.12.
- До начала проведения основных работ по строительству здания должен быть выполнен ряд подготовительных работ. К ним относятся:
 - устройство защитных сигнальных ограждений строительной площадки;
 - установка предупреждающих и запрещающих знаков у въезда;
 - организация временного электро- и водоснабжения для нужд строительства;
 - организация подъездных путей и временных стоянок грузового транспорта из плит ПДП 3,0x1,75м песчаном основании толщиной 150мм;
 - устройство открытых площадок складирования;
 - устройство закрытых складов контейнерного типа;
 - установка строительной техники и оборудования;
 - размещение дополнительного временного освещения территории и рабочих мест;
 - организация питания и мест отдыха работающих;
 - размещение информационного щита с названием строительной организации и ответственного руководителя стройки с номером его телефона, указанием автора, авторского коллектива, разработавшего проект с указанием начала и окончания строительства.
- К работам основного периода относятся: Работы нулевого цикла:
 - устройство шпунтового ограждения котлована;
 - устройство котлована;
 - свайные и монолитные работы по устройству фундаментов и подземной части здания до отм. «0».
- Возведение надземной части здания (в объеме проекта).
- В качестве ограждения строительной площадки используется ограждение из профлиста на бетонных блоках (возможна замена профлиста на металлическую сетку в раме из уголка). Высота забора - 3 м.
- Земляные работы по планировке территории осуществлять бульдозером ДЗ-104. Отрыжку котлована с естественными откосами производить экскаватором НІТАСНІ ZX270LC-3 с вместимостью ковша 1,4 куб.м.
- На возведении подземной части здания и проведении вспомогательных работ на основной части применить автомобильный кран КС-35715-10.
- На возведении надземной части здания применить автомобильный кран КС-45717, грузоподъемность 25,0 т.
- Условные ограничения в работе крана:
 - радиуса поворота;
 - вылета стрелы;
 - высоты подъема крюка (0,5 над зоной площадки складирования).
- В местах, где не обеспечивается подача материалов краном, перенос и подачу материалов вести вручную. Монтаж элементов на высоте вести с применением инвентарной поддерживающей системы.
- Проезд грузового автотранспорта осуществлять при нерабочем положении крана с целью обеспечения безопасности.
- Разгрузка материалов вести автокраном КС-35715-10. В связи с отсутствием достаточной площади для проведения строительства, на стоянке №2 монтаж элементов вести "с колес".
- Доставка бетонной смеси осуществляется в автобетоносмесителе 9DA. Подача к месту производства работ - автобетоносмесителем АБН-47.
- В связи с ограниченностью площади, Заказчику выделить дополнительные территории в непосредственной близости от объекта строительства для размещения бытового городка.
- Все работающие должны быть инструктированы о способе вызова пожарной охраны и обращении с простейшими средствами пожаротушения. О нахождении средств пожаротушения должны быть вывешены соответствующие указатели.
- Необходимо также установить щит с противопожарным инвентарем в непосредственной близости от мест проведения работ расположить огнетушители марки ОП-5.
- Пожаротушение предусматривается с использованием пожарных гидрантов расположенных в существующих колодцах водопровода на расстоянии от объекта не более 150м, и передвижных огнетушителей ОП-100.
- На въезде и выезде установить указатели и соответствующие дорожные знаки и главного въезда установить щит паспорт объекта стенд с планом пожарной защиты в соответствии с ГОСТ 12.1.114-82.
- Все работы выполнять в соответствии СНиП 12-03-2001 "Безопасность труда в строительстве" часть 1, СНиП 12-04-2002 "Безопасность труда в строительстве" часть 2 и действующими Правилами пожарной безопасности в Российской Федерации ППБ-01-03.
- Все работы производить на закрытой территории, без выхода на проезжую часть прилегающих улиц.

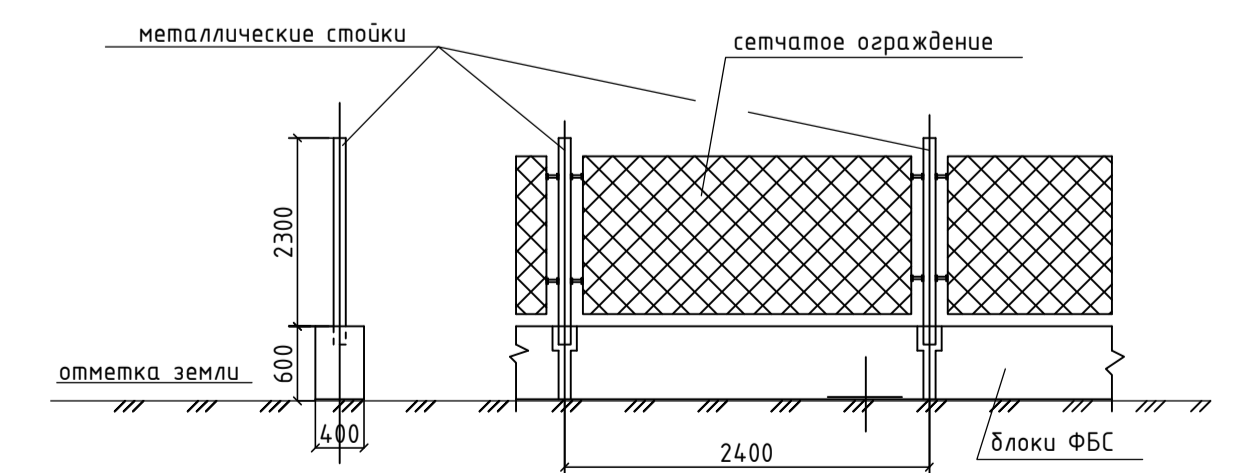
МЕРОПРИЯТИЯ ПО СОХРАННОСТИ СУЩЕСТВУЮЩИХ ИНЖЕНЕРНЫХ СЕТЕЙ

- Производство любых строительных работ вблизи действующих инженерных сетей выполнять с осторожностью не допуская складирования по трассе прохождения коммуникаций.
- Генподрядчику обеспечить доступность эксплуатирующих организаций для обслуживания действующих коммуникаций, проходящих в пределах стройплощадки.
- Не допускается без согласования с соответствующими эксплуатирующими службами выполнять вскрытие коммуникаций или проведение каких либо работ на трассе без вызова представителей эксплуатирующих организаций в установленном порядке.
- Не устанавливать на коммуникации строительную технику. При крайней необходимости укладывать для проезда строительной техники дорожные плиты в соответствии с ППР.

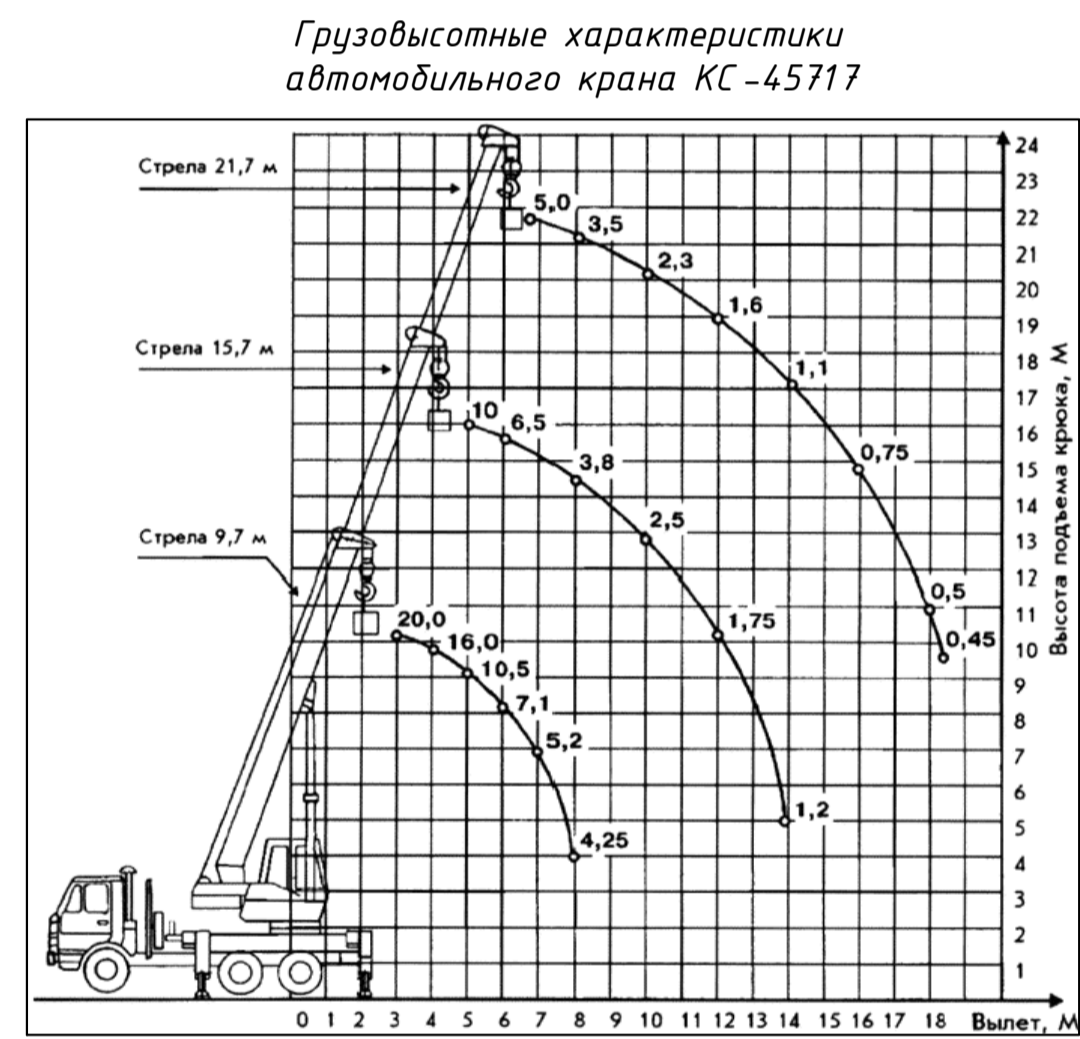
КОНСТРУКЦИЯ ВРЕМЕННЫХ ДОРОГ



ОГРАЖДЕНИЕ СТРОИТЕЛЬНОЙ ПЛОЩАДКИ



					47/13-ПОС		
					Склад с административно-бытовыми помещениями		
					Проект организации строительства		
					Стadia	Лист	Листов
					РП	1	1
					Стройгенплан М1:500		



ЭКСПЛИКАЦИЯ ЗДАНИЙ И СООРУЖЕНИЙ

Поз.	Наименование	Кол.	Примечание
1	Проектируемое здание склада	1	проектир.
2	Контрольно-пропускной пункт	1	сущест.
3	Производственное здание	1	сущест.
4	Гараж	1	сущест.
5	Производственное здание	1	сущест.
6	Производственное здание	1	сущест.

ЭКСПЛИКАЦИЯ ВРЕМЕННЫХ СООРУЖЕНИЙ

№ п/п	Наименование	Ед. изм.	Количество	Примеч.
1	Бытовые помещения для рабочих	шт.	4	
2	Котлара прорабов, ИТР, служащих	шт.	2	
3	Помещение МОП и охраны	шт.	1	
4	Мойка колес	шт.	1	-
5	Щит-паспорт	шт.	1	-
6	Стенд пожарной защиты	шт.	3	-
7	Биотуалеты	м2	3	
8	Дорога под проезд строительной техники места стоянки грузоподъемного транспорта	м2	-	506
9	Закрытые склады	м2	-	18
10	Открытые площадки складирования	м2	-	345

Примечание: Котлары и бытовые помещения обеспечиваются средствами первой медицинской помощи и телефонами для вызова неотложной медицинской помощи, огнетушителями, а также автоматической пожарной сигнализацией с выводом сигнала о срабатывании на пункт охраны строительной площадки.

ВЕДОМОСТЬ ПОТРЕБНОСТИ В ОСНОВНЫХ СТРОИТЕЛЬНЫХ МАШИНАХ, МЕХАНИЗМАХ, ТРАНСПОРТНЫХ СРЕДСТВАХ

№ п/п	Наименование	Марка	Кол-во
1	Экскаватор с ковшом емк. 1,5м3	Нітаснї ZX270LC-3	2
2	Бульдозер	ДЗ-104	2
3	Кран автомобильный, 25т	КС-45717	1
4	Кран автомобильный, 2т	КС-35715-10	1
5	Автобетоносмеситель 9м3	МАЗ-551605 9DA	2
6	Автогрузчик	4045Р	1
7	Компрессор	ЗИФ-55	1
8	Сварочный трансформатор	ВД-306	1
9	Электропроводка	ИЗ-4502	2
10	Грузовой автотранспорт	Централизованная поставка транспортной компанией	

* Потребность в механизмах может быть уточнена по данным генподрядной организации или замена на другие механизмы с аналогичной техни. характеристикой

СОГЛАСОВАНО:
 инв. инв. Т
 подпись и дата
 инв. N подл.