

*Общество с ограниченной ответственностью "Профиль"*

*г. Норильск*

*МБУК ДК "Энергия"*

*пос. Снежногорск, ул. Хантайская Набережная, 10*

*Рабочая документация*

*Внутреннее электрическое освещение и силовое электрооборудование*

*ЗК-00РуУ-404-13-ЭОМ*

*2013*

Ведомость основных комплектов рабочих чертежей марки ЭОМ		
Обозначение	Наименование	Примечание
ЗК-00РИУ-404-13-ЭОМ	Внутреннее электрическое	
	освещение и силовое	
	электрооборудование	

Ведомость рабочих чертежей основного комплекта		
Лист	Наименование	Прим.
1	Общие данные (начало)	
2	Общие данные (продолжение)	
3	Общие данные (окончание)	
4	ВРУ. Схема принципиальная однолинейная	
	электрическая	
5	ШВРР. Схема принципиальная	
	однолинейная электрическая (начало)	
6	ШВРР. Схема принципиальная	
	однолинейная электрическая (окончание)	
7	ЩО,ЩО-2. Схема принципиальная	
	однолинейная электрическая (начало)	
8	ЩО,ЩО-2. Схема принципиальная	
	однолинейная электрическая (окончание)	
9	ЩС. Схема принципиальная	
	однолинейная электрическая (начало)	
10	ЩС. Схема принципиальная	

	однолинейная электрическая (окончание)	
11	ЩСС. Схема принципиальная	
	однолинейная электрическая (начало)	
12	ЩСС. Схема принципиальная	
	однолинейная электрическая (окончание)	
13	ЩА. Схема принципиальная	
	однолинейная электрическая	
14	ЩАП. Схема принципиальная	
	однолинейная электрическая	
15	План расстановки электрооборудования	
16	План осветительной сети	
17	План расстановки сценического	
	освещения	
18	План расположения силового	
	электрооборудования	
19	План прокладки кабельных линий. 3 этаж	

						<b>ЗК-00РИУ-404-13-ЭОМ</b>			
						пос. Снежногорск, ул. Хантайская Набережная, д. 10			
<i>Изм.</i>	<i>Кол.уч.</i>	<i>Лист</i>	<i>№ док.</i>	<i>Подп.</i>	<i>Дата</i>	МБУК ДК "Энергия"	<i>Стадия</i>	<i>Лист</i>	<i>Листов</i>
							Р	1	20
<i>Разраб.</i>	<i>Мизанов</i>					Общие данные (начало)	ООО "Профиль"		
<i>Проверил</i>	<i>Константинова</i>								
<i>Директор</i>	<i>Константинова</i>								

## Ведомость ссылочных и прилагаемых документов

Обозначение	Наименование	Прим.
	<u>Ссылочные документы</u>	
ПУЭ 7-е издание	Правила устройства электроустановок	
A10-93	Защитное заземление и зануление электрооборудования	
СНиП 3.05.06-85	Электротехнические устройства	
ПОТ РМ-016-2001	Межотраслевые правила по охране труда (правила безопасности) при эксплуатации электроустановок	
	<u>Прилагаемые документы</u>	
ЗК-00РиУ-404-13-ЭОМ.С	Спецификация оборудования, изделий и материалов	
ЗК-00РиУ-404-13-ЭОМ.ОЛ	Опросный лист ШВРР	

## Общие указания

- Технические решения, принятые в рабочих чертежах, соответствуют требованиям норм, правил и стандартов действующих на территории Российской Федерации.
- Рабочие чертежи выполнены на основании технического задания Заказчика.
- Рабочими чертежами решаются вопросы питания кинопроекторного, светотеатрального и технологического оборудования, электроосвещения, розеточной группы помещений МБУК «ДК «Энергия», расположенных по адресу: пос. Снежногорск, ул. Хантайская Набережная, 10
- По степени обеспечения надежности электроснабжения электропотребители относятся II категории, аварийное освещение – I категории.
- Напряжение питающей сети – 380 В.
- Основное электроснабжение 0,4 кВ выполнено двумя кабельными вводами ВВГнгLS 4x25, ввод, учет и распределение электроэнергии осуществляется с помощью шкафа ШВРР (шкаф вводно-распределительный с ручным переключением вводов).
- Питающие сети от ВРУ здания системы проводников приняты пяти и трехпроводные, медные.
- Для защиты от сверхтоков и токов утечки предусматривается подключение в распределительные линии, питающие штепсельные розетки, автоматические выключатели с устройством защитного отключения УЗО и током срабатывания 30 мА

<i>ЗК-00РИУ-404-13-ЭОМ</i>					
<i>пос. Снежногорск, ул. Хантайская Набережная, д. 10</i>					
<i>Изм.</i>	<i>Кол.уч.</i>	<i>Лист/Итог</i>	<i>Подп.</i>	<i>Дата</i>	
					<i>МБУК ДК "Энергия"</i>
<i>Разраб.</i>	<i>Мизанов</i>				<i>Р</i>
<i>Проверил</i>	<i>Константинова</i>				<i>Лист</i>
<i>Директор</i>	<i>Константинова</i>				<i>2</i>
					<i>Листов</i>
					<i>20</i>
					<i>Общие данные (продолжение)</i>
					<i>ООО "Профиль"</i>

9. Освещенность помещений принята в соответствии со СанПиН 2.2.1/2.1.1.1278–03 и с назначением помещения.
10. Рабочее освещение актового зала, фойе, кинопроекторной и костюмерной принято светодиодными светильниками серии OPL/R LED. Освещение безопасности актового зала и фойе предусмотрено аварийными светильниками Sunca SF300F с люминесцентными лампами 1x18Вт и аварийным блоком питания, включение светильников происходит автоматически, при пропадании напряжения на основной линии.
11. Управление освещением предусматривается местное – автоматическими выключателями, установленными в отдельном щитке, дистанционное – с кнопочных постов, находящихся в кинопроекторной, выхода со сцены, выхода из зрительного зала.
12. Световой указатель «Выход» с аккумуляторной батареей устанавливается на пути эвакуации из помещения.
13. Групповые сети, питающие осветительные приборы общего освещения, штепсельные розетки выполняются с прокладкой самостоятельного нулевого защитного проводника от группового щитка.
14. Не допускается объединение нулевых рабочих и защитных проводников различных групповых линий.
15. Распределительные сети выполняются с прокладкой в гофрированной трубе сменяемыми.
16. Распределительные сети в пределах зрительного зала и сцены должны быть выполнены в металлических трубах

17. Распределительная и групповая электрические сети выполнены кабелями с медными жилами типа ВВГнг LS, огнестойкие, не распространяющими горение, с низким дымовыделением и газовой выделением, с медными жилами, изоляцией и оболочкой из поливинилхлоридных композиций пониженной пожароопасности. Прокладка электропроводок предусмотрена скрыто: в полости подвесного потолка держателями, на перфорированном лотке, в ч металлических трубах, в кабель каналах, под гипсокартонной облицовкой стен.
---

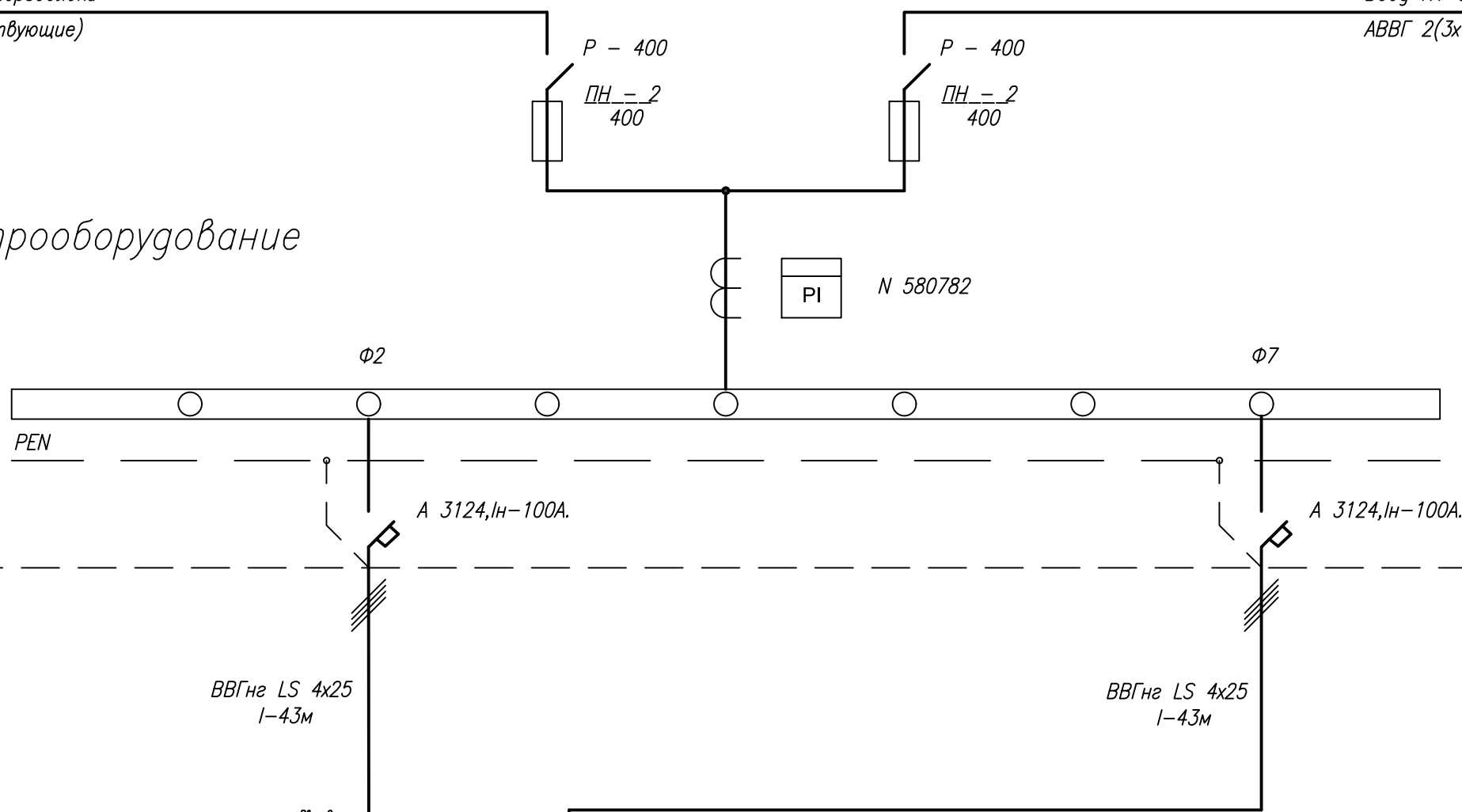
						<i>ЗК-00РИУ-404-13-ЭОМ</i>			
						<i>пос. Снежногорск, ул. Хантайская Набережная, д. 10</i>			
<i>Изм.</i>	<i>Кол.уч.</i>	<i>Лист</i>	<i>№ док.</i>	<i>Подп.</i>	<i>Дата</i>				
						<i>МБУК ДК "Энергия"</i>	<i>Стадия</i>	<i>Лист</i>	<i>Листов</i>
							<i>Р</i>	<i>3</i>	<i>20</i>
<i>Разраб.</i>	<i>Мизанов</i>								
<i>Проверил</i>	<i>Константинова</i>								
<i>Директор</i>	<i>Константинова</i>					<i>Общие данные (окончание)</i>			<i>ООО "Профиль"</i>

# Расчетная однолинейная схема ВРУ

Ввод N2 секция 1 от ТП энергоблока  
АВВГ 2(3x120+1x50) (существующие)

Ввод N1 секция 2 от ТП энергоблока  
АВВГ 2(3x120+1x50) (существующие)

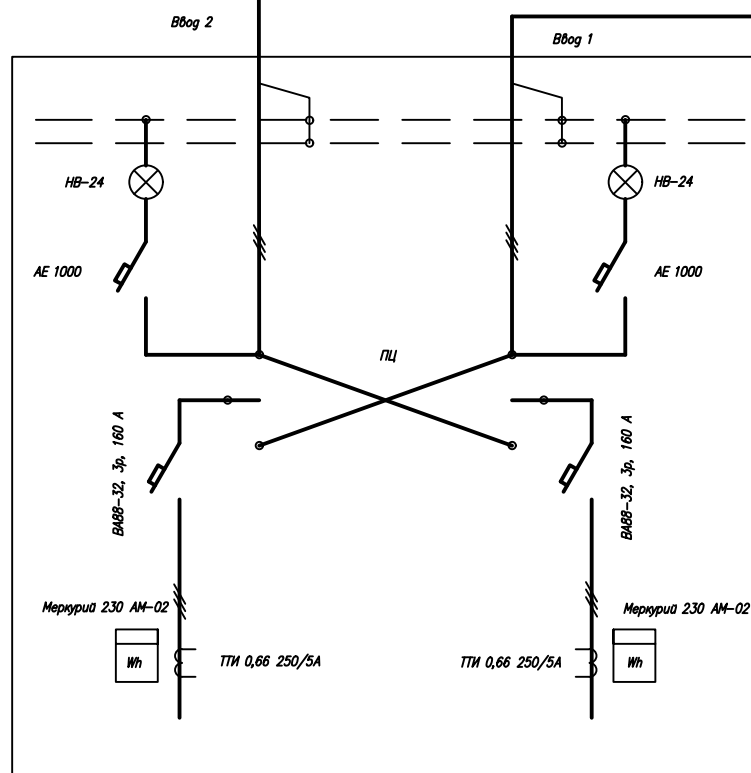
Существующие электрооборудование



Проектируемое электрооборудование

Кабель ВВГнг LS 4x25 проложить вместо существующих кабельных ниток ВВГ 3x16+1x10

ШВРР



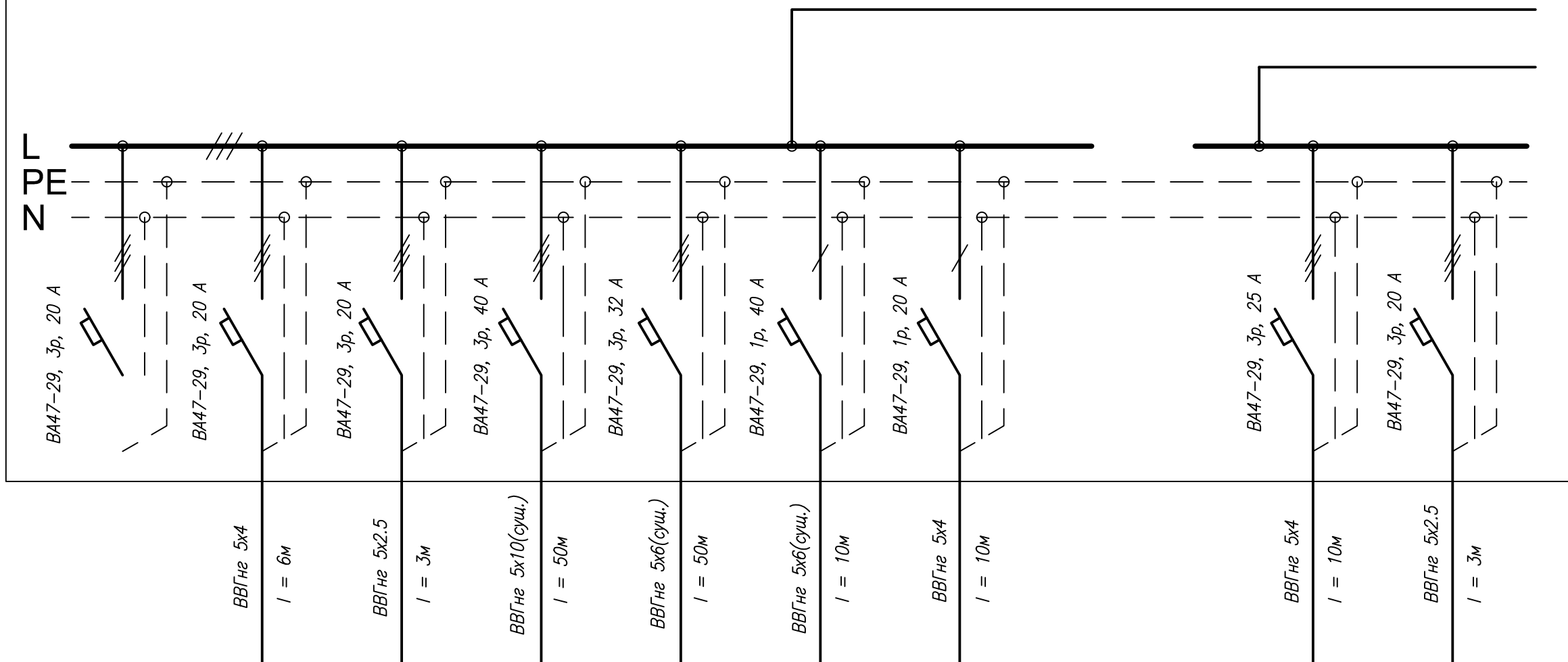
ЗК-00РИУ-404-13-ЭОМ

пос. Снежногорск, ул. Хантайская Набережная, д. 10

Изм.	Кол.уч.	Лист/№ док.	Подп.	Дата	МБУК ДК "Энергия"	Стация	Лист	Листов
						Р	4	20
Разраб.		Мизанов			ВРУ. Схема принципиальная однолинейная электрическая	ООО "Профиль"		
Проверил		Константинова						
Директор		Константинова						

# Принципиальная схема вводного шкафа

продолжение см. лист 6



	ЩС	ЩАП-1	Н-1	Н-6	Н-8	Н-9		ЩСС	ЩАП-2
	7,8	0,4	5,919	3,29	3	1,1		13,4	0 (0,4)
	11,3	0,58	8,5	4,75	13,6	5		19,4	0 (0,58)
	Силовой щит	Щит автоматического переключения (резервный ввод)	ЩО-1 (сущ.)	ЩО-6 (сущ.)	Ящик ЯБ110 (вентиляция)(сущ.)	Щит управления ДРЗП-1		Щит сценического освещения	Щит автоматического переключения (основной ввод)

ЗК-00РИУ-404-13-ЭОМ

пос. Снежногорск, ул. Хантайская Набережная, д. 10

Изм. Кол.уч. Лист N док. Подп. Дата

МБУК ДК "Энергия"

Стация	Лист	Листов
Р	5	20

Разраб. Мизанов  
 Проверил Константинова  
 Директор Константинова

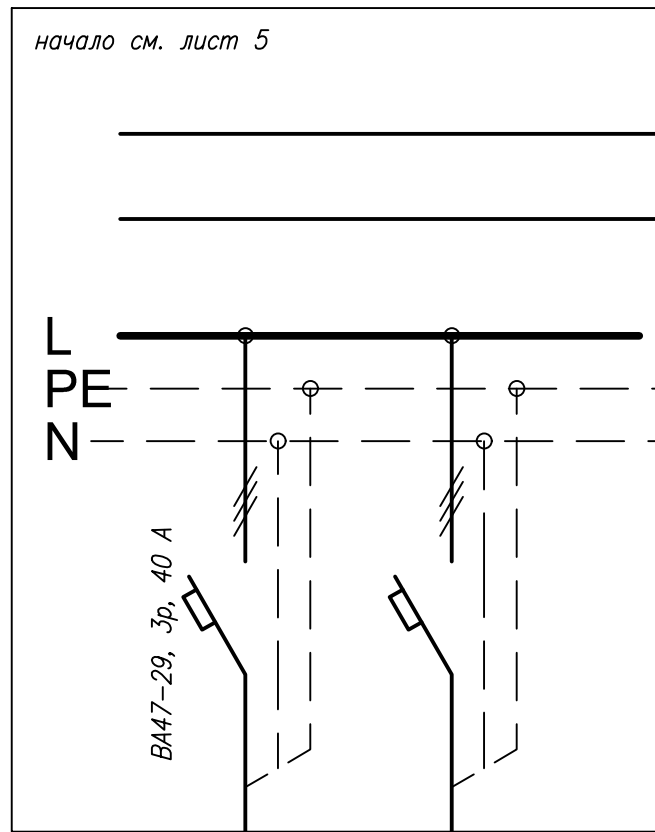
ШВРР. Схема принципиальная  
 однолинейная электрическая (начало)

ООО "Профиль"

Формат А3

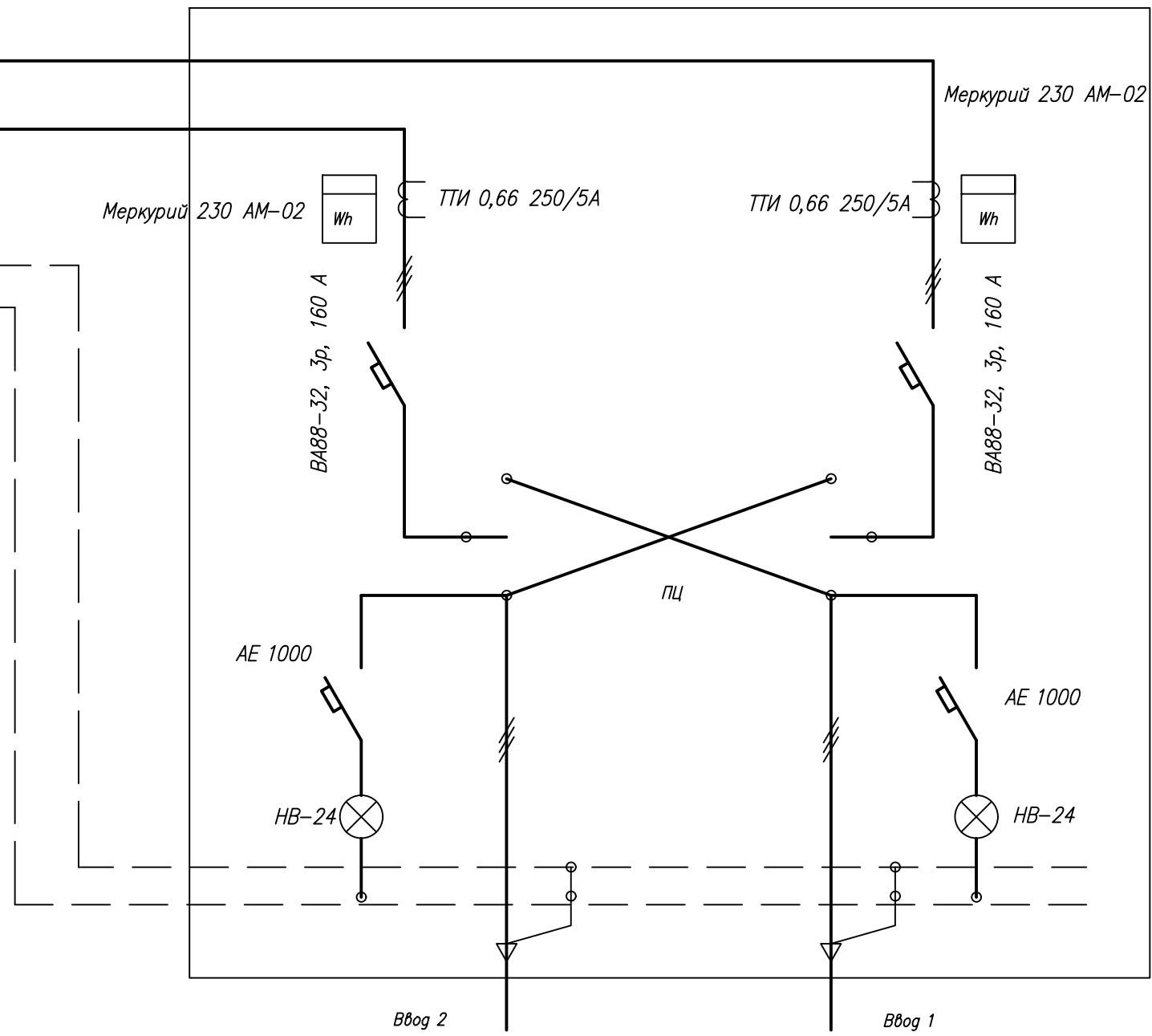
Данные питающей сети	
Распределительный пункт	Тип Ин.а., Ин.р.
	Расчетный ток, А Установленная мощность, кВт
Аппарат отходящих линий	Тип Ин.а., А Ин.р., А
Марка и сечение проводника	Маркировка и длина участка сети
Электроприемник	N группы
	Мощность Pн, кВт
	Ток, А
	Наименование

Данные питающей сети	
Распределительный пункт	Тип Ин.а., Ин.р.
	Расчетный ток, А Установленная мощность, кВт
Аппарат отходящих линий	Тип Ин.а., А Ин.р., А
Марка и сечение проводника	Маркировка и длина участка сети
Электроприемник	N группы
	Мощность P <sub>н</sub> , кВт
	Ток, А
	Наименование



Н-3	
10,4	-
15,02	-
ЩО-4 (сущ.)	РЕЗЕРВ

## Принципиальная схема вводного шкафа



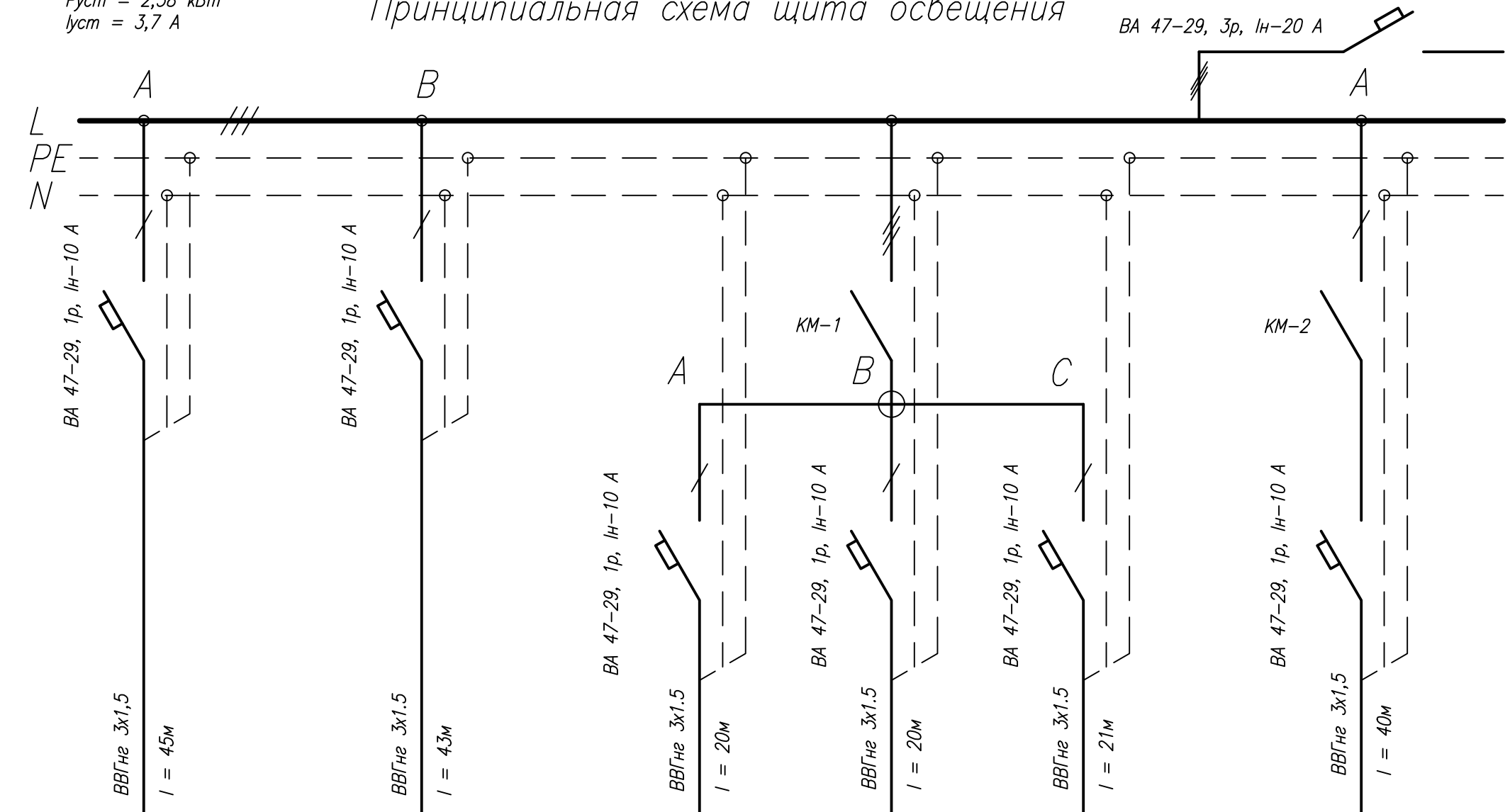
Нормальный режим:  
Ввод 1: P<sub>уст</sub> = 24,09 кВт  
I<sub>уст</sub> = 34,81 А  
Ввод 2: P<sub>уст</sub> = 23,8 кВт  
I<sub>уст</sub> = 34,39 А  
Аварийный режим: P<sub>уст</sub> = 47,89 кВт  
I<sub>уст</sub> = 69,2 А

Кабели ЩАП-1 и ЩАП-2 прокладывать в разных кабель-каналах, либо разделять негорючей перегородкой  
Максимальное падение напряжение в кабельной линии составляет 0,63 %

ЗК-00РИУ-404-13-ЭОМ					
пос. Снежногорск, ул. Хантайская Набережная, д. 10					
Изм.	Колуч.	Лист	№ док.	Подп.	Дата
МБУК ДК "Энергия"				Стация	Лист
Разраб. Мизанов				Р	6
Проверил Константинова				Листов	
Директор Константинова				20	
ШВРР. Схема принципиальная однолинейная электрическая (окончание)				ООО "Профиль"	

### Принципиальная схема щита освещения

$P_{уст} = 2,58 \text{ кВт}$   
 $I_{уст} = 3,7 \text{ А}$



N2	N3	N 1-1	N 1-2	N 1-3	N 1-4
0,36	0,6	0,3	0,3	0,3	0,36
1,64	2,73	1,36	1,36	1,36	1,64
Освещение фойе	Освещение костюмерной	Освещение зрительного зала (левая сторона)	Освещение зрительного зала (центральная часть)	Освещение зрительного зала (правая сторона)	Рабочее освещение сцены

Максимальное падение напряжение в кабельной линии составляет 0,77 %

**ЗК-00РИУ-404-13-ЭОМ**

пос. Снежногорск, ул. Хантайская Набережная, д. 10

Изм.	Колуч	Лист	№ док	Подп.	Дата
Разраб.	Мизанов				
Проверил	Константинова				
Директор	Константинова				

МБУК ДК "Энергия"

ЩО, ЩО-2. Схема принципиальная  
 однолинейная электрическая (начало)

Стация	Лист	Листов
Р	7	20
ООО "Профиль"		

Данные питающей сети	
РП	Тип Ин.а., Ин.р.
	Расчетный ток, А Установленная мощность, кВт
Аппарат отходящих линий	Тип Ин.а., А Ин.р., А
	Маркировка и длина участка сети
Электроприемник	N группы
	Мощность Pн, кВт
	Ток, А
	Наименование

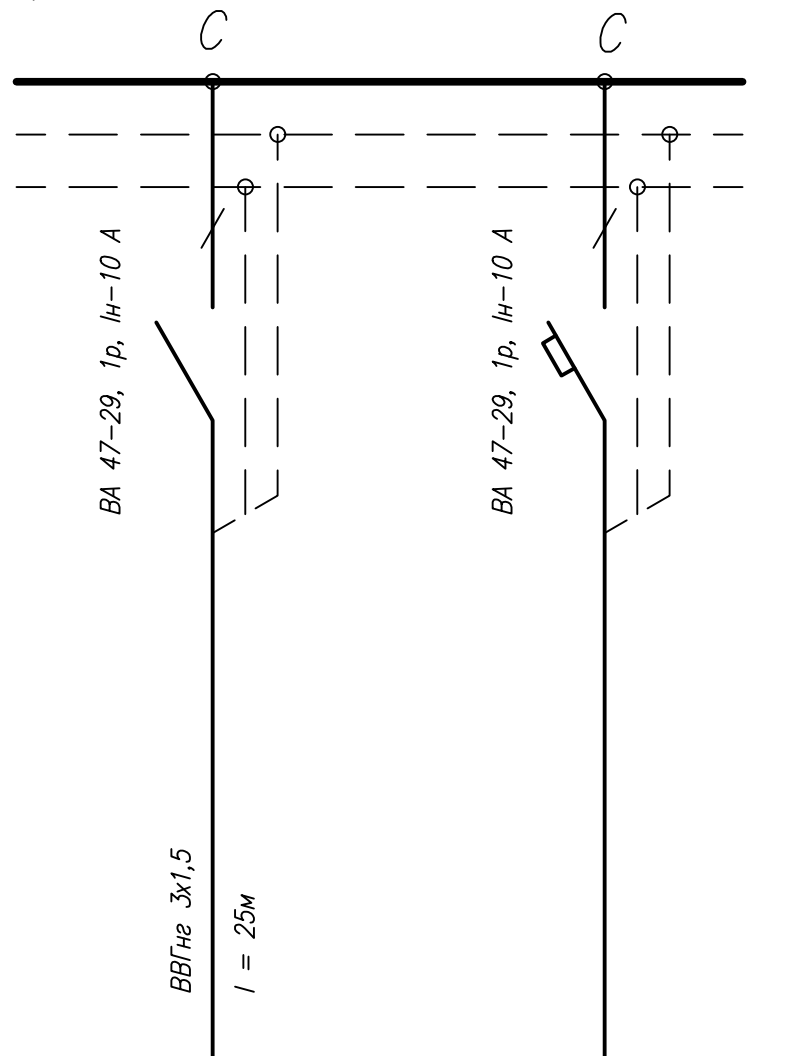


Данные питающей сети	
РП	Тип Ин.а., Ин.р.
	Расчетный ток, А Установленная мощность, кВт
Аппарат отходящих линий	Тип Ин.а., А Ин.р., А
	Маркировка и длина участка сети
Электроприемник	N группы
	Мощность Pн, кВт
	Ток, А
	Наименование

начало см. лист 7

## Принципиальная схема щита освещения

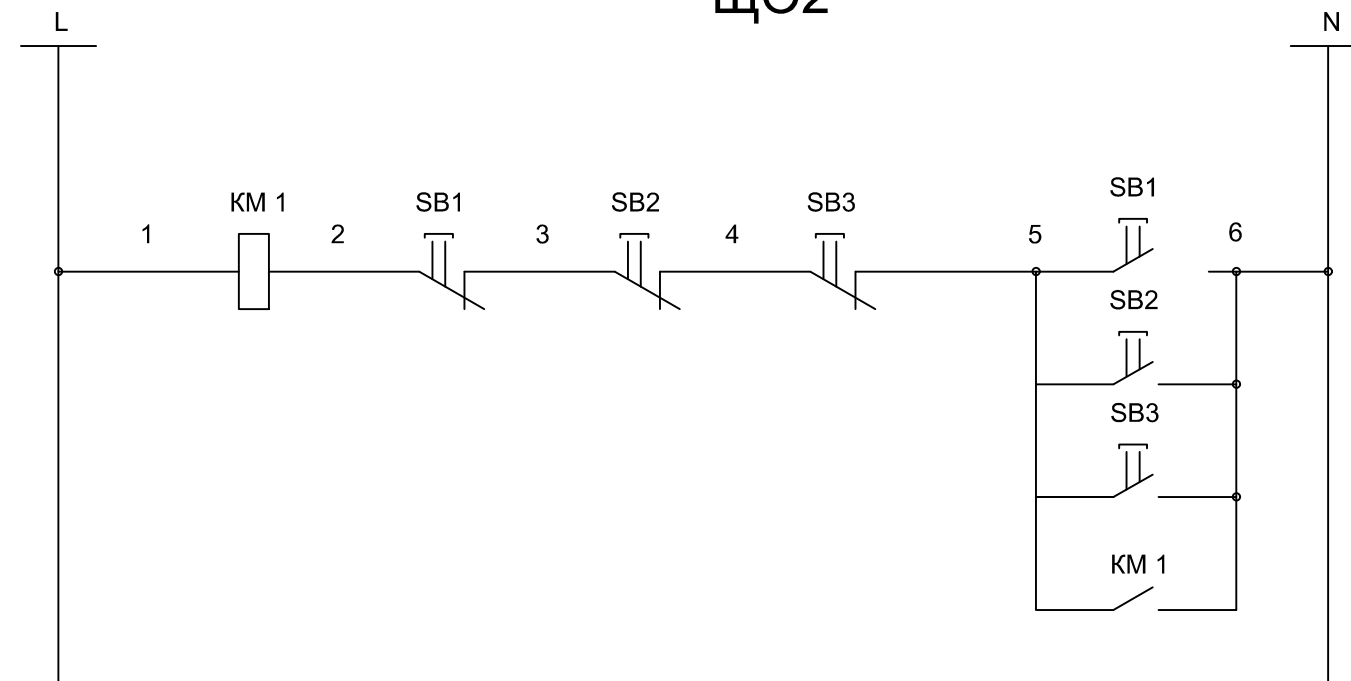
Руст = 2,58 кВт  
Iуст = 3,7 А



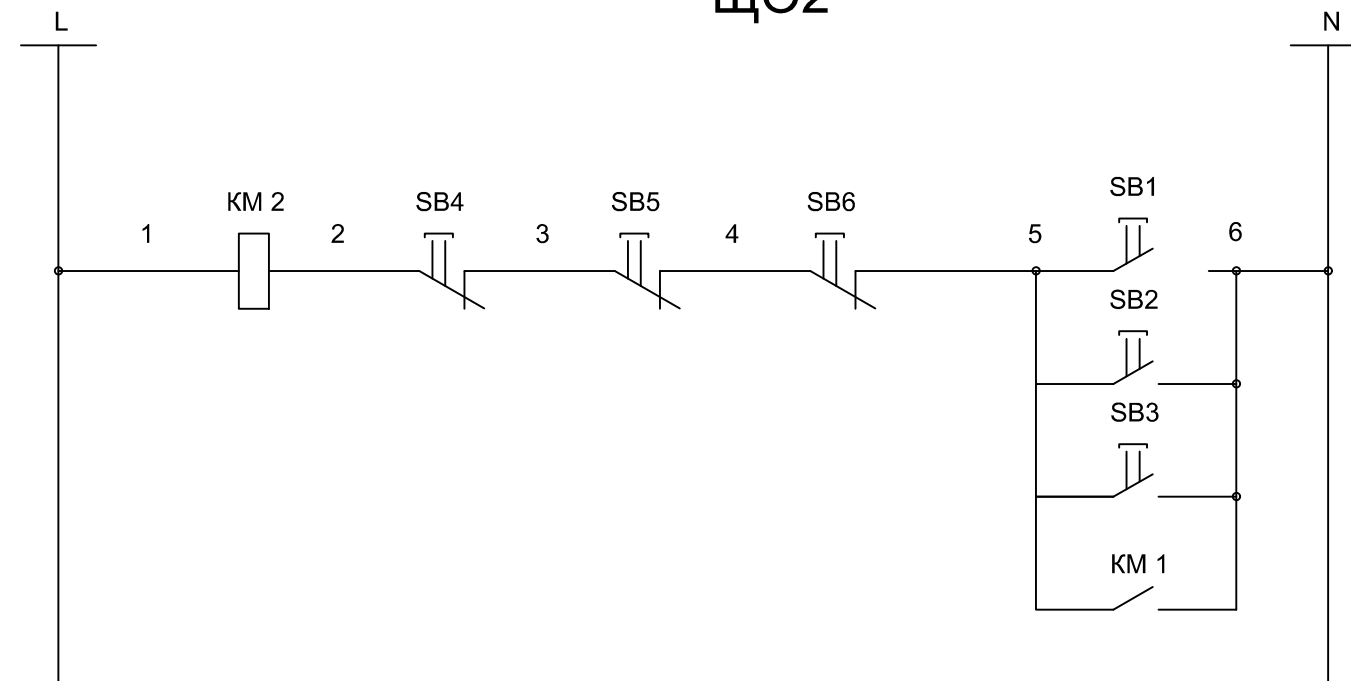
N4	N5
0,36	-
1,64	-
Освещение кинооператорной и смежных помещений	РЕЗЕРВ

Максимальное падение напряжение в кабельной линии составляет 0,77 %

### ЩО2



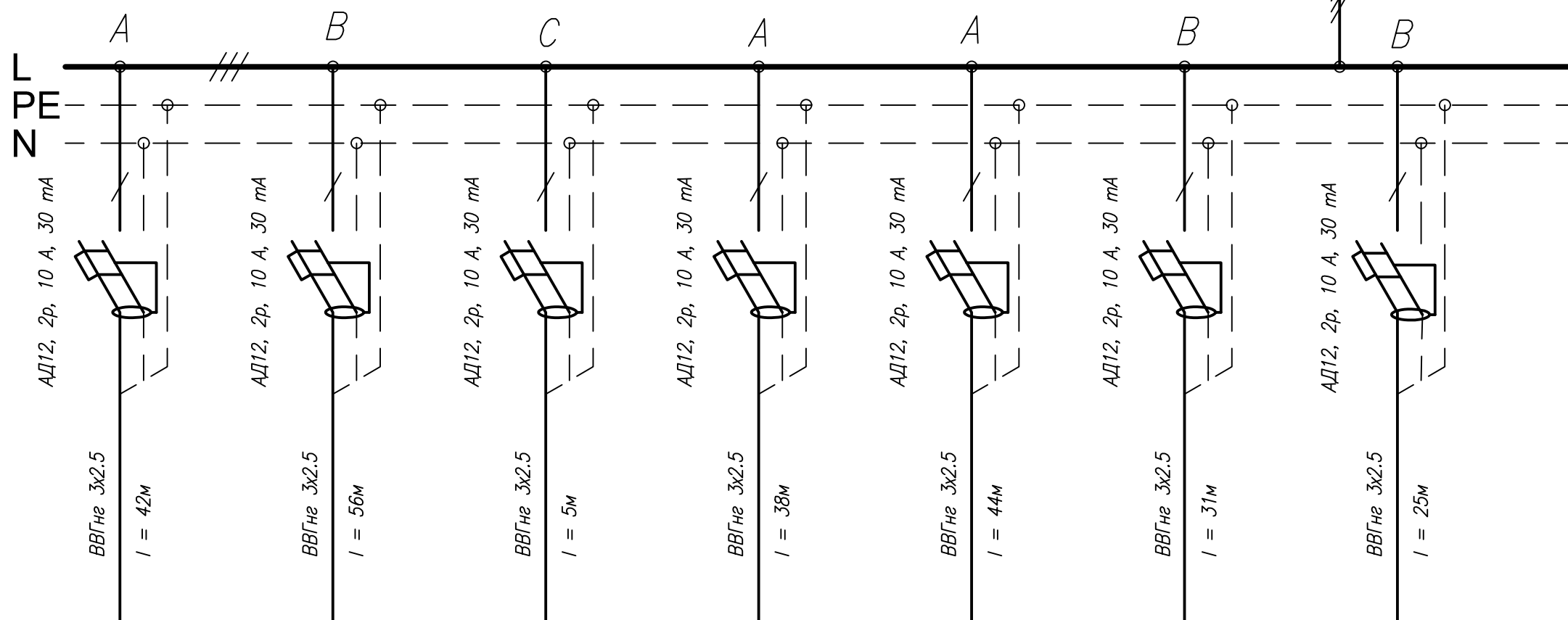
### ЩО2



ЗК-00РИУ-404-13-ЭОМ					
пос. Снежногорск, ул. Хантайская Набережная, д. 10					
Изм.	Кол.уч.	Лист	N док.	Подп.	Дата
МБУК ДК "Энергия"					Стация
Разраб. Мизанов					Лист
Проверил Константинова					Листов
Директор Константинова					Р
ЩО, ЩО-2. Схема принципиальная однолинейная электрическая (окончание)					8
					20
					000 "Профиль"
Формат А3					

### Принципиальная схема щита розеточной группы

ВА 47-29, 3р, In-20 А



XS5-1	XS5-2	XS5-3	XS5-4	XS5-5	XS6-1	XS6-2
1.2	1.2	1.2	0.3	0.6	0.3	0.9
5.45	5.45	5.45	1.36	2.73	1.36	4.09
Розетка для бас-комба «BEHRINGER», «GRATE» (цена) – 2шт (двойная)	Розетка для инструментального усилителя (цена) – 2шт (двойная)	Розетка для акустического усилителя (кинорефлекционная) – 2шт (двойная)	Розетка для светового эффекта «ЮКЕР» (цена) – 1шт (одиночная)	Розетка для DVD + кинопроектор – 2шт (одиночная)	Розетка для елки 1шт	Розетки для подсветки «Дюролайт» – 1шт (тройная)

Максимальное падение напряжение в кабельной линии составляет 1,92 %

**ЗК-00РИУ-404-13-ЭОМ**

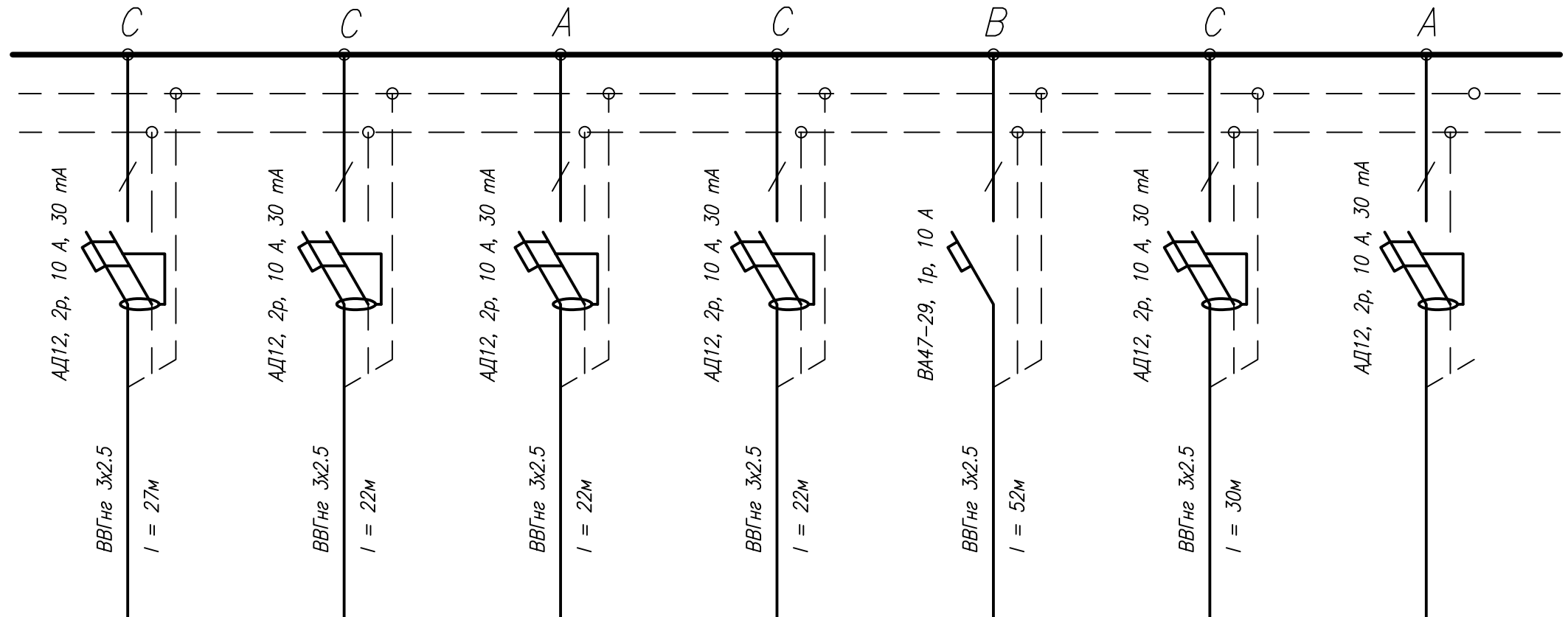
пос. Снежногорск, ул. Хантайская Набережная, д. 10

Изм.	Колуч	Лист	№ док	Подп.	Дата
Разраб.	Мизанов				
Проверил	Константинова				
Директор	Константинова				

МБУК ДК "Энергия"	Стадия	Лист	Листов
	Р	9	20
ЩС. Схема принципиальная однолинейная электрическая (начало)			ООО "Профиль"

# Принципиальная схема щита розеточной группы

Руст = 7,8 кВт  
луст = 11,3 А



XS6-3	XS6-4	XS6-5	XS6-6	XS6-7	XS6-8	6-9
0.6	0.3	0.3	0.3	0.288	0.3	-
2.73	1.36	1.36	1.36	1.31	1.36	-
Розетка для стробоскопа - 1 шт (одиночная)	Розетка для светового эффекта «RAINBOW» - 1 шт (одиночная)	Розетка для светового эффекта «SKORPIO» - 1 шт (одиночная)	Розетка для светового эффекта «STARDANCE» - 1 шт (одиночная)	Неоновая подсветка фойе - светильник ЛПО 3016 36Вт - 8 шт	Световой эффект «ШАР» - 1 шт	РЕЗЕРВ

Данные питающей сети	
Распределительный пункт	Тип Ин.а., Ин.р.
	Расчетный ток, А Установленная мощность, кВт
Аппарат отходящих линий	Тип Ин.а., А Ин.р., А
Марка и сечение проводника	Маркировка и длина участка сети
Электроприемник	N группы
	Мощность Pн, кВт
	Ток, А
	Наименование

Максимальное падение напряжение в кабельной линии составляет 1,92 %

ЗК-ООРИУ-404-13-ЭОМ

пос. Снежногорск, ул. Хантайская Набережная, д. 10

Изм. Колуч Лист N док Подп. Дата

МБУК ДК "Энергия"

Стадия	Лист	Листов
Р	10	20

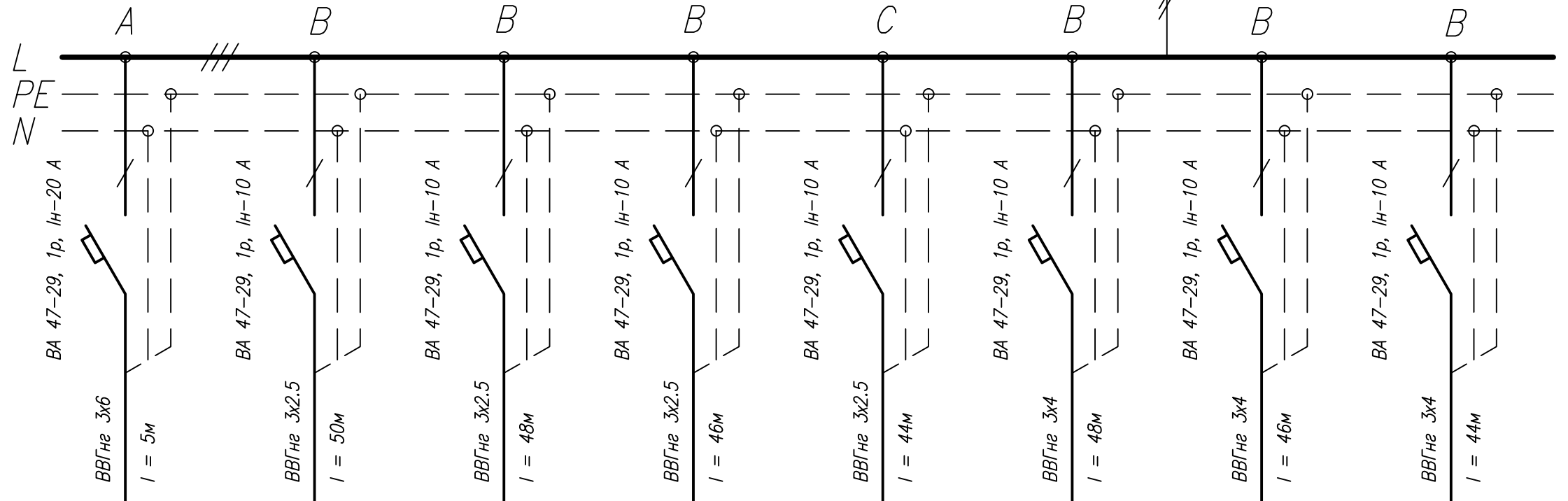
Разраб. Мизанов  
Проверил Константинова  
Директор Константинова

ЩС. Схема принципиальная  
однолинейная электрическая (окончание)

ООО "Профиль"

Принципиальная схема щита сценического освещения

ВА 47-29, 3р, In-25 А



	С 1-1	С 1-2	С 1-3	С 1-4	С 1-5	С 1-6	С 1-7	С 1-8
	4	0.6	0.6	0.6	0.6	1	1	1
	18.16	2.73	2.73	2.73	2.73	4.55	4.55	4.55
Электроприемник	Система управления светом Imilight Digital Dim Pask STAGER	Параблайзер PAR 56, хром, Classic GXI6D 300W - 2шт	Параблайзер PAR 56, хром, Classic GXI6D 300W - 2шт	Параблайзер PAR 56, хром, Classic GXI6D 300W - 2шт	Параблайзер PAR 56, хром, Classic GXI6D 300W - 2шт	Театральные приборы Imilight LINEA-A 1000Вт - светильник заливающего света (с лампой в комплекте) - 1шт	Театральные приборы Imilight LINEA-A 1000Вт - светильник заливающего света (с лампой в комплекте) - 1шт	Театральные приборы Imilight LINEA-A 1000Вт - светильник заливающего света (с лампой в комплекте) - 1шт

Данные питающей сети	
Распределительный пункт	Тип In.а., In.р.
	Расчетный ток, А Установленная мощность, кВт
Аппарат отходящих линий	Тип In.а., А In.р., А
Марка и сечение проводника	Маркировка и длина участка сети
Электроприемник	N группы
	Мощность Pн, кВт
	Ток, А
	Наименование

Максимальное падение напряжение в кабельной линии составляет 2 %

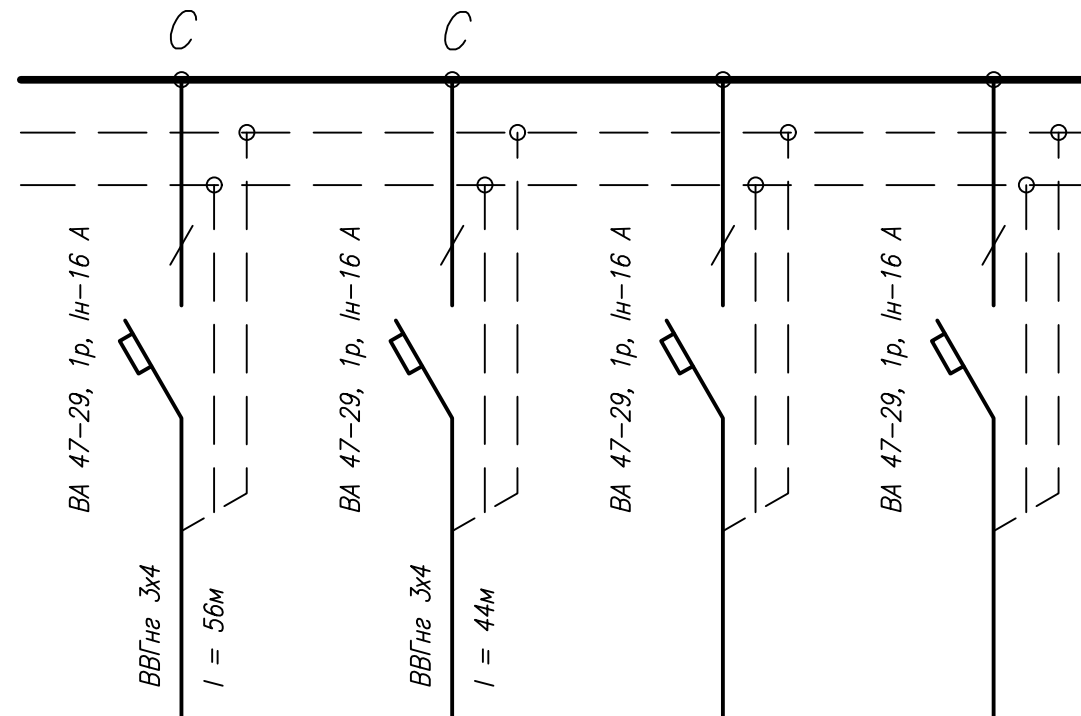
ЗК-00РИУ-404-13-ЭОМ					
пос. Снежногорск, ул. Хантайская Набережная, д. 10					
Изм.	Колуч.	Лист	№ док.	Подп.	Дата
МБУК ДК "Энергия"			Стадия	Лист	Листов
Разраб. Мизанов			Р	11	20
Проверил Константинова			ЩСС. Схема принципиальная однолинейная электрическая (начало)		
Директор Константинова					
			ООО "Профиль"		

Данные питающей сети	
Распределительный пункт	Тип И.а., И.р.
	Расчетный ток, А Установленная мощность, кВт
Аппарат отходящих линий	Тип И.а., А И.р., А
Марка и сечение проводника	Маркировка и длина участка сети
Электроприемник	N группы
	Мощность Pн, кВт
	Ток, А
	Наименование

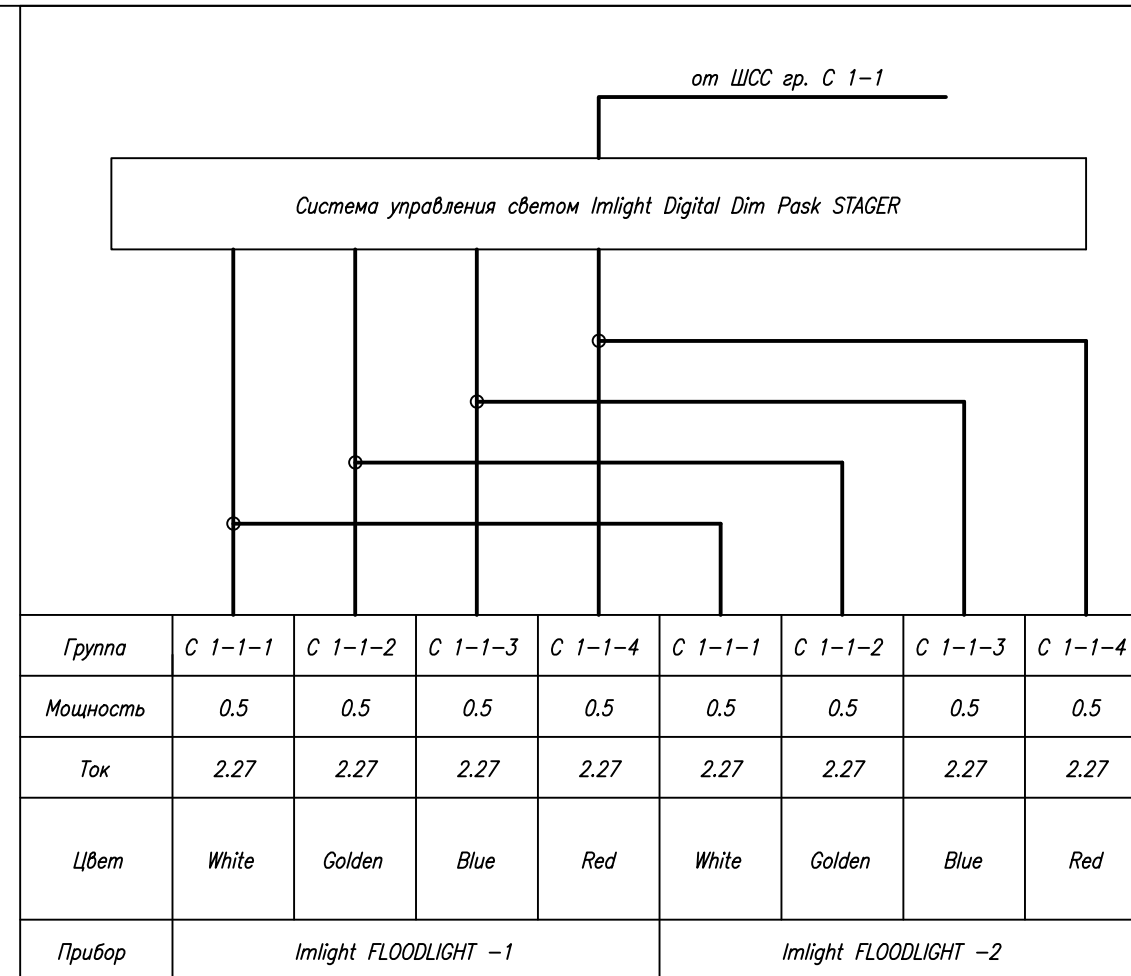
начало см. лист 11

Принципиальная схема щита сценического освещения

Руст = 13,4 кВт  
Iуст = 19,4 А



C 1-9	C 1-10	C 1-11	C 1-12
2	2	-	-
9.09	9.09	-	-
Театральные приборы Imlight ARTSPORT – 2000, лампа G22 – 2000W – 1шт	Театральные приборы Imlight ARTSPORT – 2000, лампа G22 – 2000W – 1шт	РЕЗЕРВ	РЕЗЕРВ



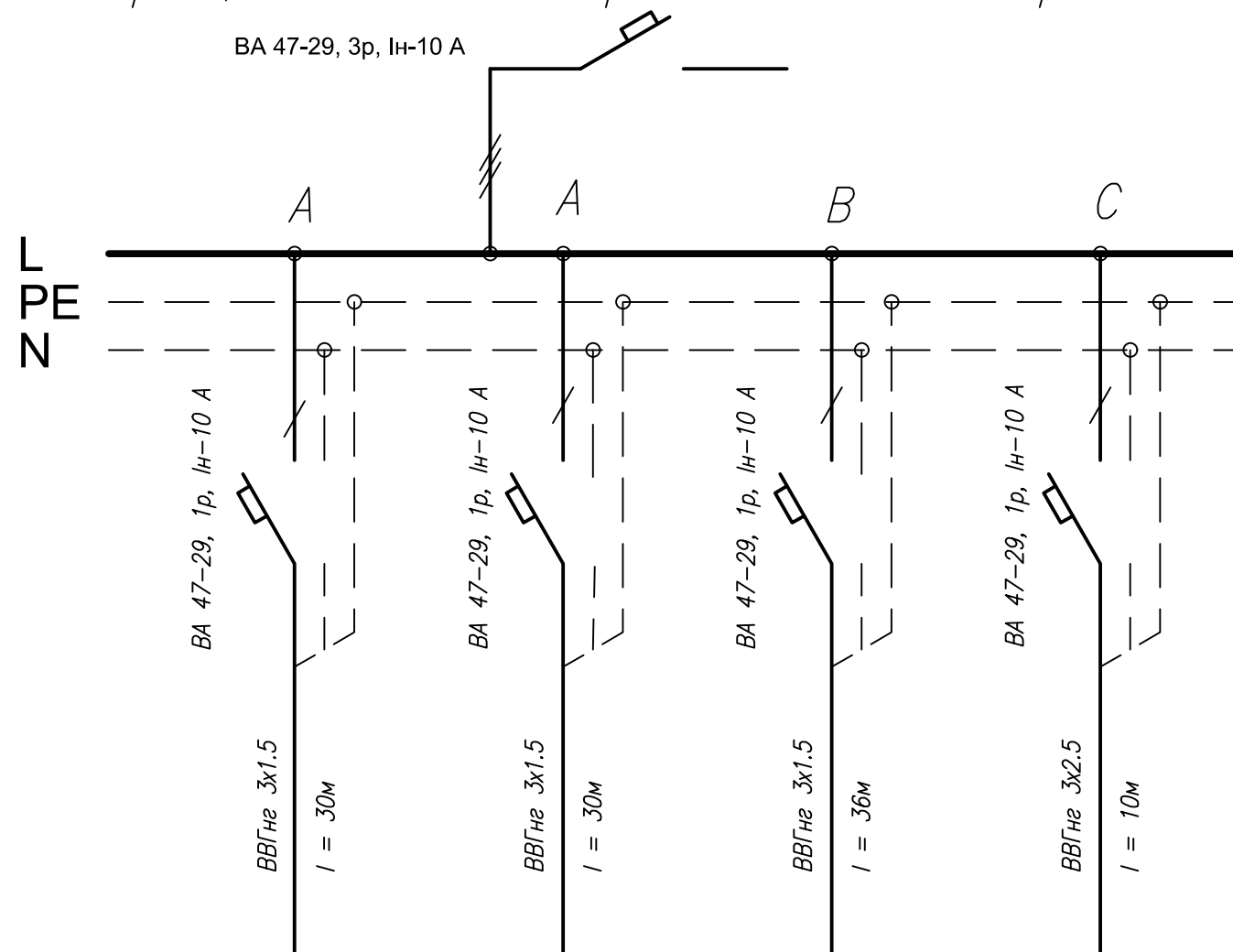
Максимальное падение напряжение в кабельной линии составляет 2 %

ЗК-00РИУ-404-13-ЭОМ					
пос. Снежногорск, ул. Хантайская Набережная, д. 10					
Изм.	Колуч	Лист	№ док	Подп.	Дата
МБУК ДК "Энергия"				Стация	Лист
Разраб. Мизанов				Р	12
Проверил Константинова				Листов	
Директор Константинова				20	
ЩСС. Схема принципиальная однолинейная электрическая (окончание)				ООО "Профиль"	

Данные питающей сети	
Распределительный пункт	Тип И.а., И.р.
	Расчетный ток, А Установленная мощность, кВт
Аппарат отходящих линий	Тип И.а., А И.р., А
Марка и сечение проводника	Маркировка и длина участка сети
Электроприемник	N группы
	Мощность P <sub>н</sub> , кВт
	Ток, А
	Наименование

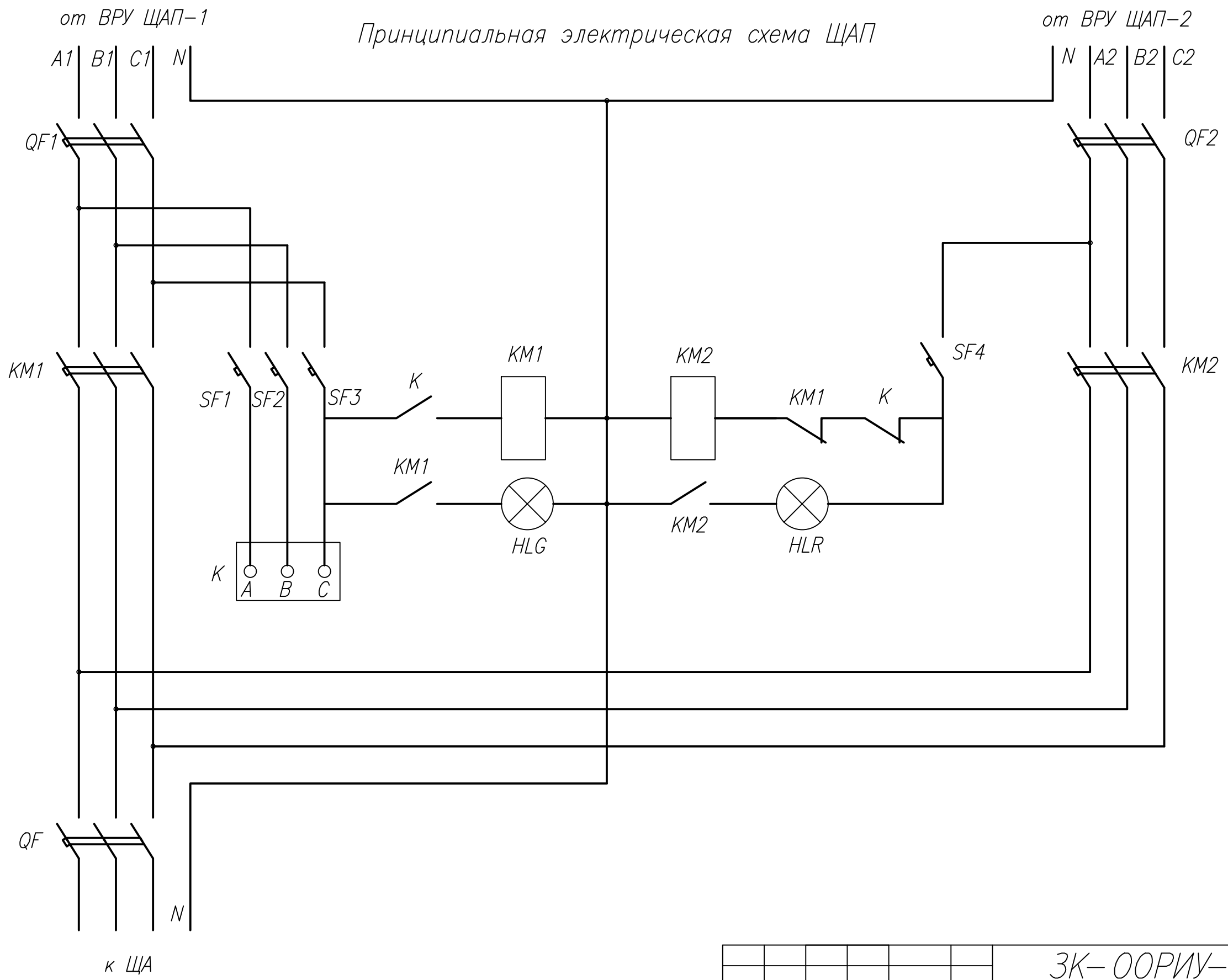
Максимальное падение напряжение в кабельной линии составляет 0,21 %

## Принципиальная электрическая схема аварийного щита



A1	A2	A3	A4
0.024	0.12	0.126	0.12
0,11	0.55	0.57	0.55
Эвакуационное освещение	Аварийное освещение фойе	Освещение безопасности фойе и зала	Аварийное освещение кинооператорной, электрощитовой

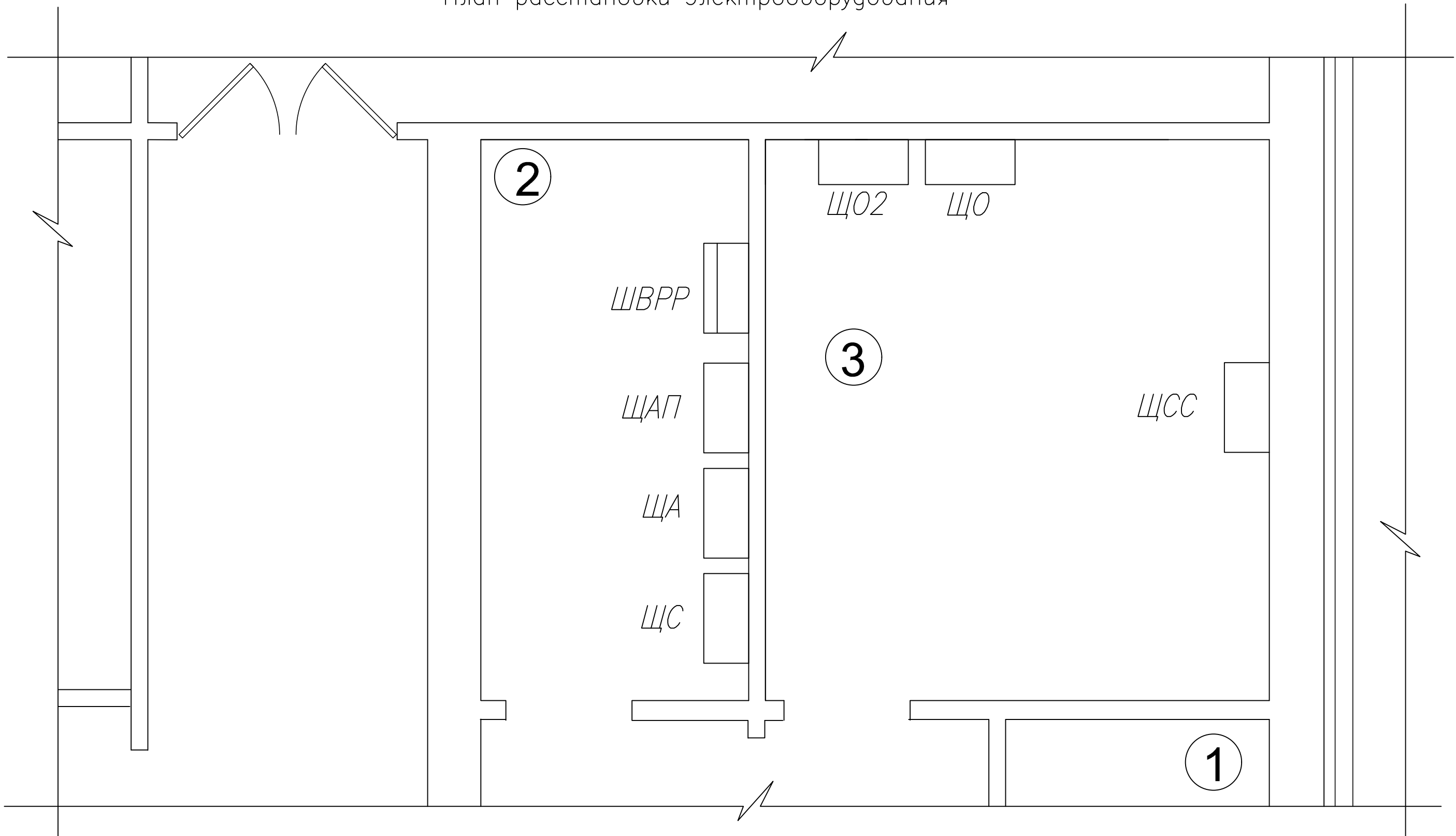
ЗК-00РИУ-404-13-ЭОМ					
пос. Снежногорск, ул. Хантайская Набережная, д. 10					
Изм.	Колуч.	Лист	N док.	Подп.	Дата
МБУК ДК "Энергия"				Стация	Лист
				Р	13
ЩА Схема принципиальная однолинейная электрическая				Листов	20
				ООО "Профиль"	



Обозначения на схеме:  
 QF, QF1,2 – автоматический выключатель, трехполюсный;  
 SF1,2,3,4 – автоматический выключатель, однополюсный;  
 K – реле промежуточное;  
 KM1, KM2 – пускатель магнитный реверсивный;  
 HLG, HLR – арматура светосигнальная.

ЗК-00РИУ-404-13-ЭОМ					
пос. Снежногорск, ул. Хантайская Набережная, д. 10					
Изм.	Кол.уч.	Лист	№ док.	Подп.	Дата
МБУК ДК "Энергия"				Стадия	Лист
ЩАП. Схема принципиальная электрическая				Р	20
000 "Профиль"					
Формат А3					

План расстановки электрооборудования

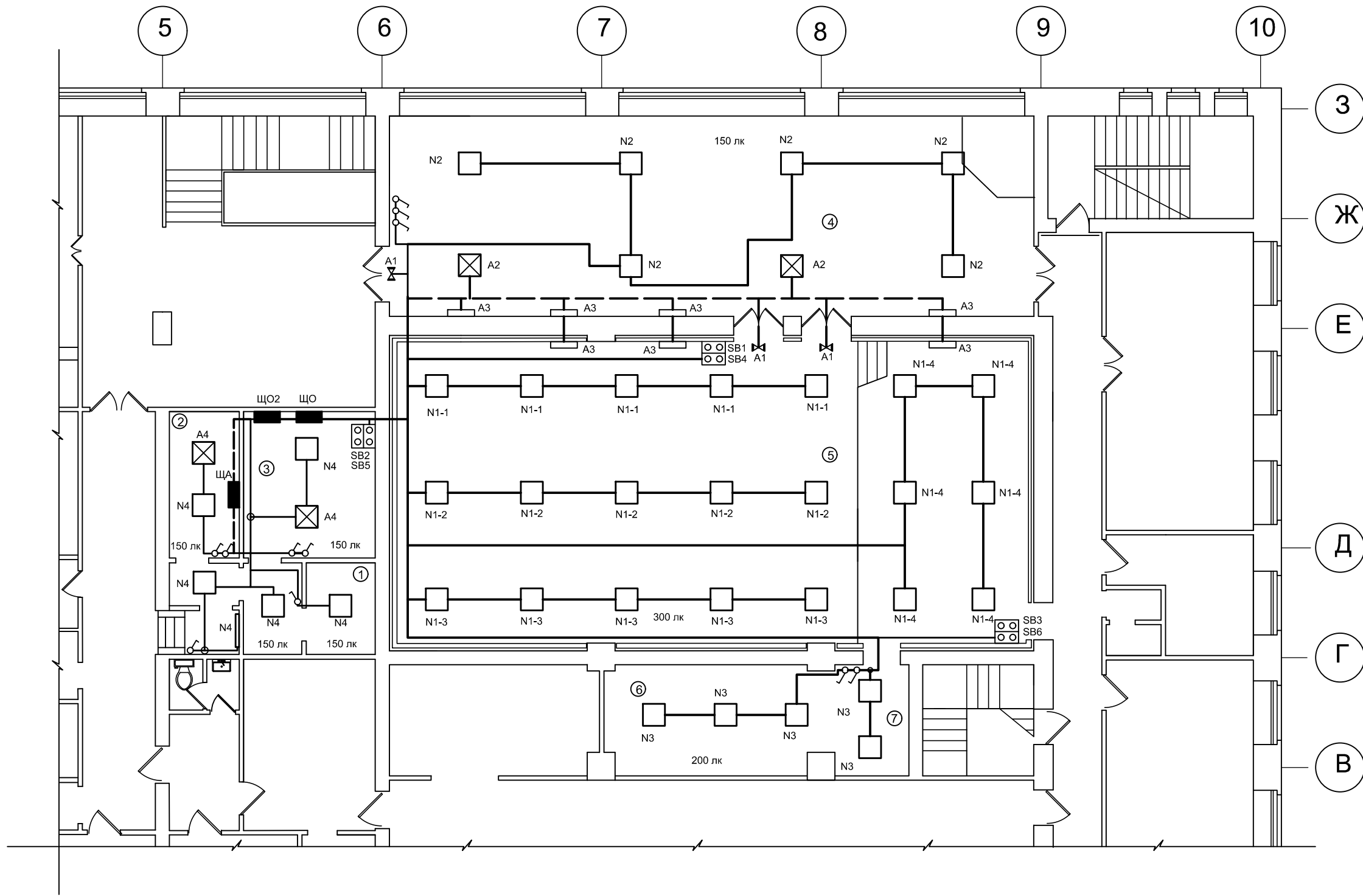


Высота установки щитового оборудования – 1,5 м от отметки чистого пола.  
Место установки указано примерно, при монтаже уточнить

						ЗК-00РИУ-404-13-ЭОМ				
						пос. Снежногорск, ул. Хантайская Набережная, д. 10				
Изм.	Кол.уч.	Лист	№ док.	Подп.	Дата	МБУК ДК "Энергия"		Стадия	Лист	Листов
								Р	15	20
Разраб.	Мизанов					План расстановки электрооборудования		ООО "Профиль"		
Проверил	Константинова									
Директор	Константинова									



# План осветительной сети



№п/п	Наименование помещения
1	Кладовая
2	Электрощитовая
3	Кинопроекционная
4	Фойе
5	Актовый зал
6	Костюмерная
7	Костюмерная

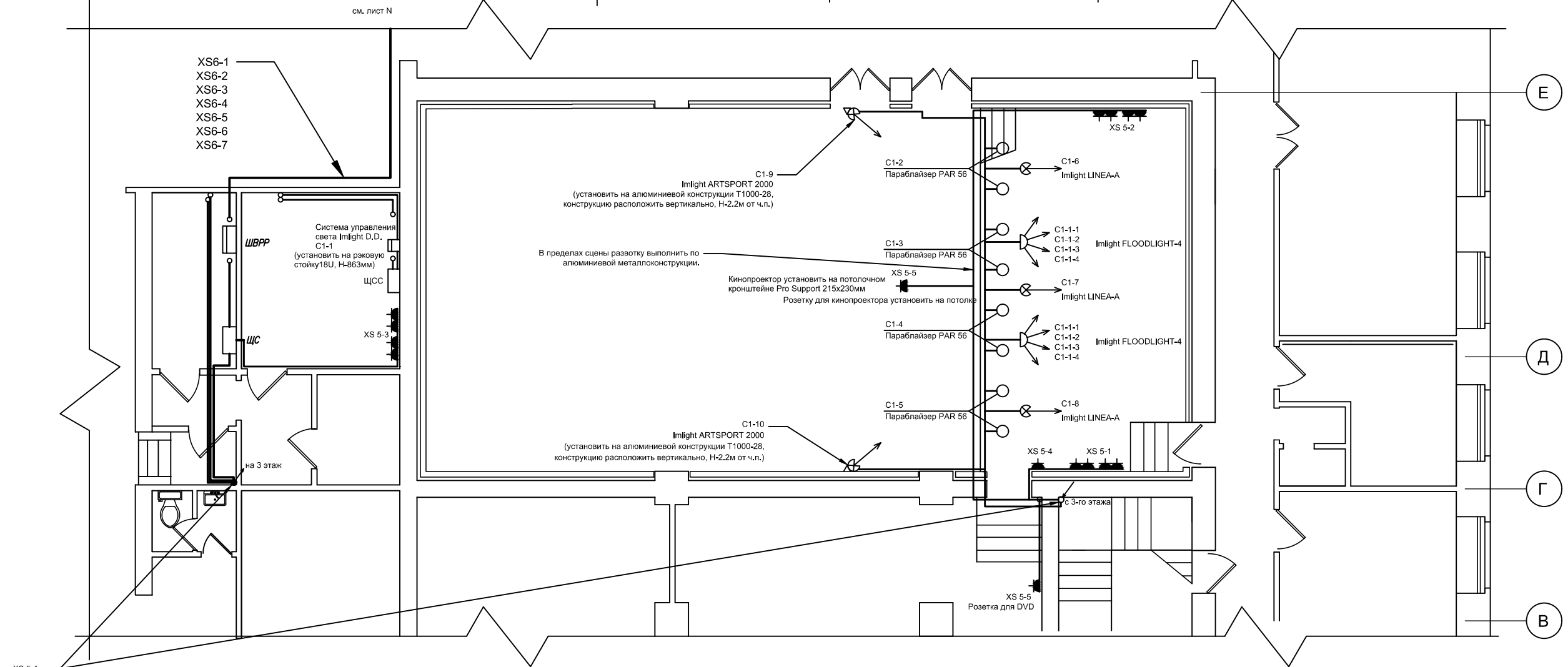
Условные обозначения принятые на чертеже:

- Выключатель одноклавишный
- Светильник светодиодный типа OPL/R для подвешеного потолка типа Армстронг
- Светильник светодиодный типа LZ LED
- Пост кнопочный управления рабочим освещением зала
- Световой указатель "Выход" светодиодный с блоком аварийного питания
- Щит освещения
- Светильник с аккумулятором и аварийным включением люминисцентный, 1x18Вт

- Горизонтальную прокладку групповых линии выполнить на высоте 200 мм от уровня потолка.
- Линии сети освещения от шкафов до розеток выполняются трехпроводными (фазный – L, нулевой рабочий – N и нулевой защитный – PE проводники).
- Не допускается объединение нулевых рабочих и нулевых защитных проводников различных распределительных линий.
- Высота устанновки оборудования от ур.ч.п.:  
шкафов – 1,5м  
коробок – на высоте трассы  
выключатели – 1,8м
- Проходы кабелей через стены выполнить в металлической трубе.  
После прокладки кабелей отверстия заделать негорючей легко удаляемой массой со степенью огнестойкости соответствующей огнестойкости строительных конструкций здания.
- Трассы кабельных линий указаны условно, при монтаже уточнить трассы по месту.
- Кабели в пределах сцены и зрительного зала проложить в стальных трубах, согласно ПУЭ 7 изд. п.7.2.53

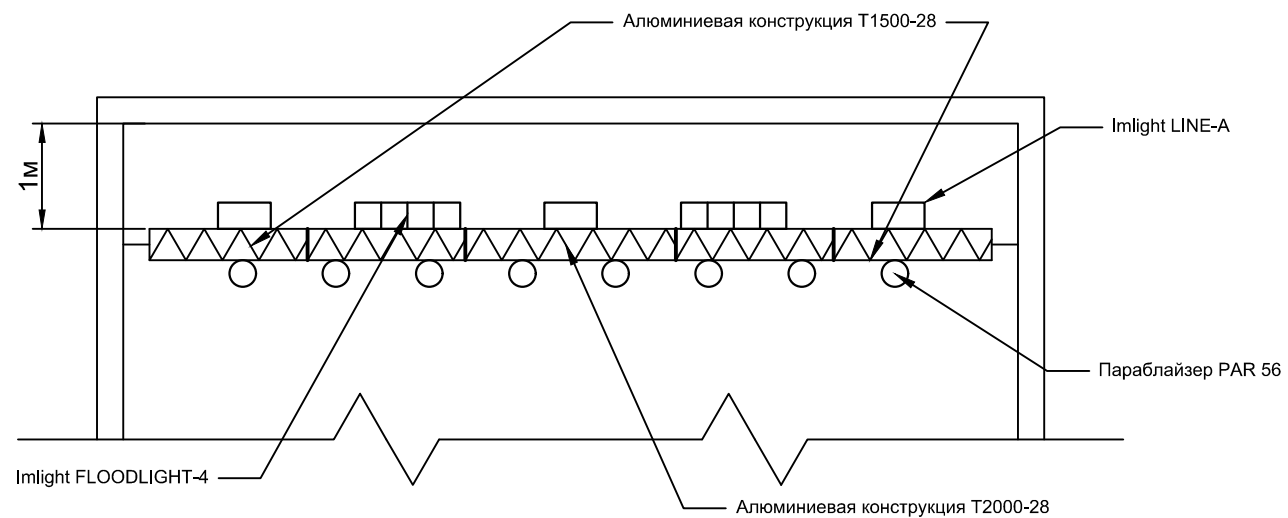
				Шифр		
				ЗК-00РИУ-404-13-ЭОМ		
				пос. Снежногорск, ул. Хантайская Набережная, д. 10		
Изм.	Кол.уч.	Лист	№ док.	Подп.	Дата	
				МБУК ДК "Энергия"		
				Р	16	20
Разраб.	Мизанов					
Проверил	Константинова					
Директор	Константинова					
				План осветительной сети		ООО "Профиль"
Формат А3						

# План расстановки сценического освещения



## Схема расположения осветительного оборудования сцены.

- XS 5-1
- XS 5-2
- XS 5-4
- XS 5-5
- C1-2
- C1-3
- C1-4
- C1-5
- C1-6
- C1-7
- C1-8
- C1-9
- C1-10
- C1-1-1
- C1-1-2
- C1-1-3
- C1-1-4
- Н-9



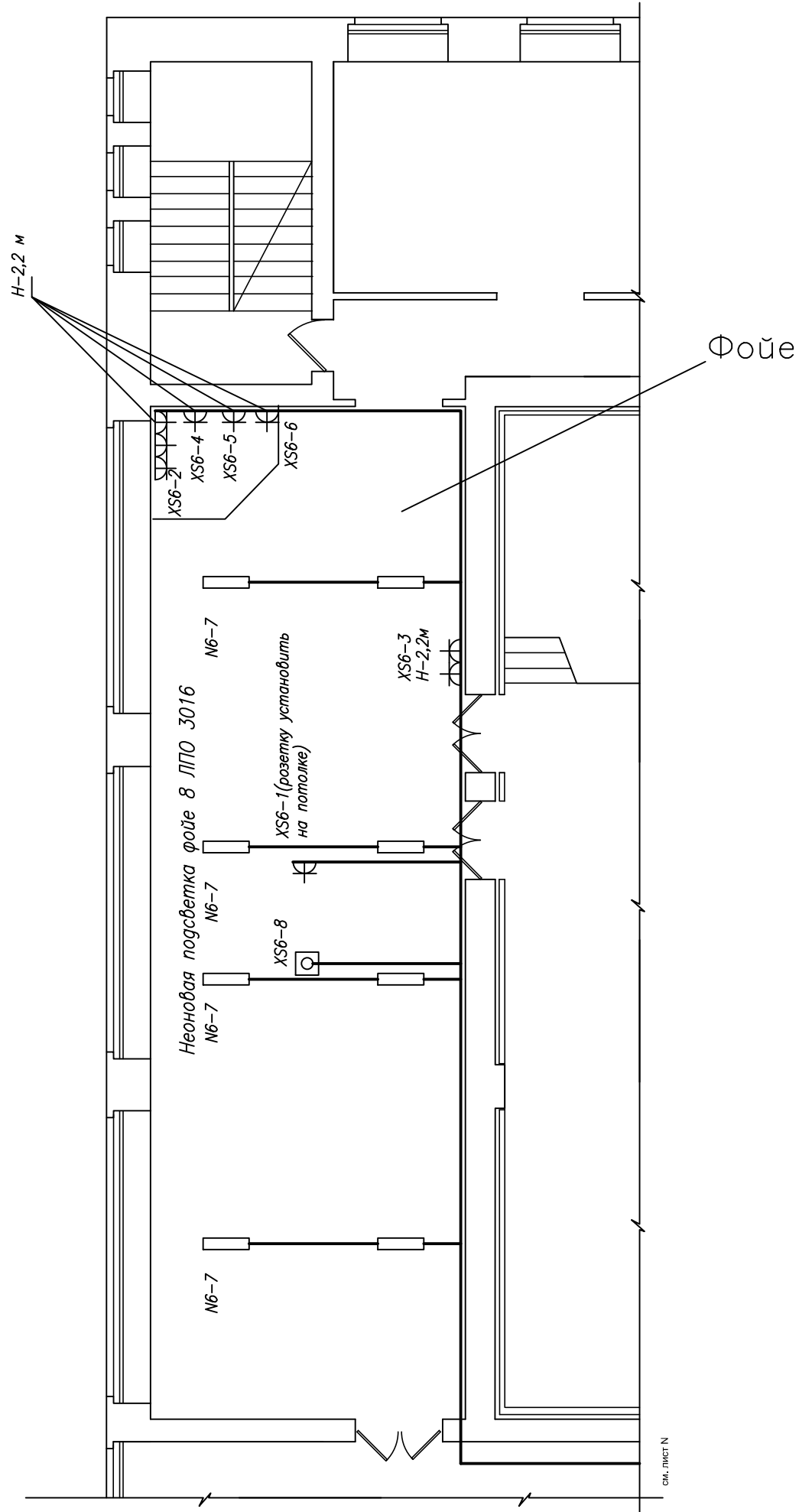
Условные обозначения, принятые на чертеже:

- щит освещения
- система управления светом
- параблайзер PAR 56
- розетка для открытой электропроводки
- Imlight Floodlight-4
- Imlight Artsport 2000, Linea-A

Проходы кабелей через стены и между перекрытиями выполнить в металлических трубах  
 Заделка зазоров между трубами и строительными конструкциями, а также между проводами и кабелями проложенными в трубах легко удаляемой массой из негорючего материала должна обеспечить огнестойкость, соответствующую огнестойкости строительной конструкции.

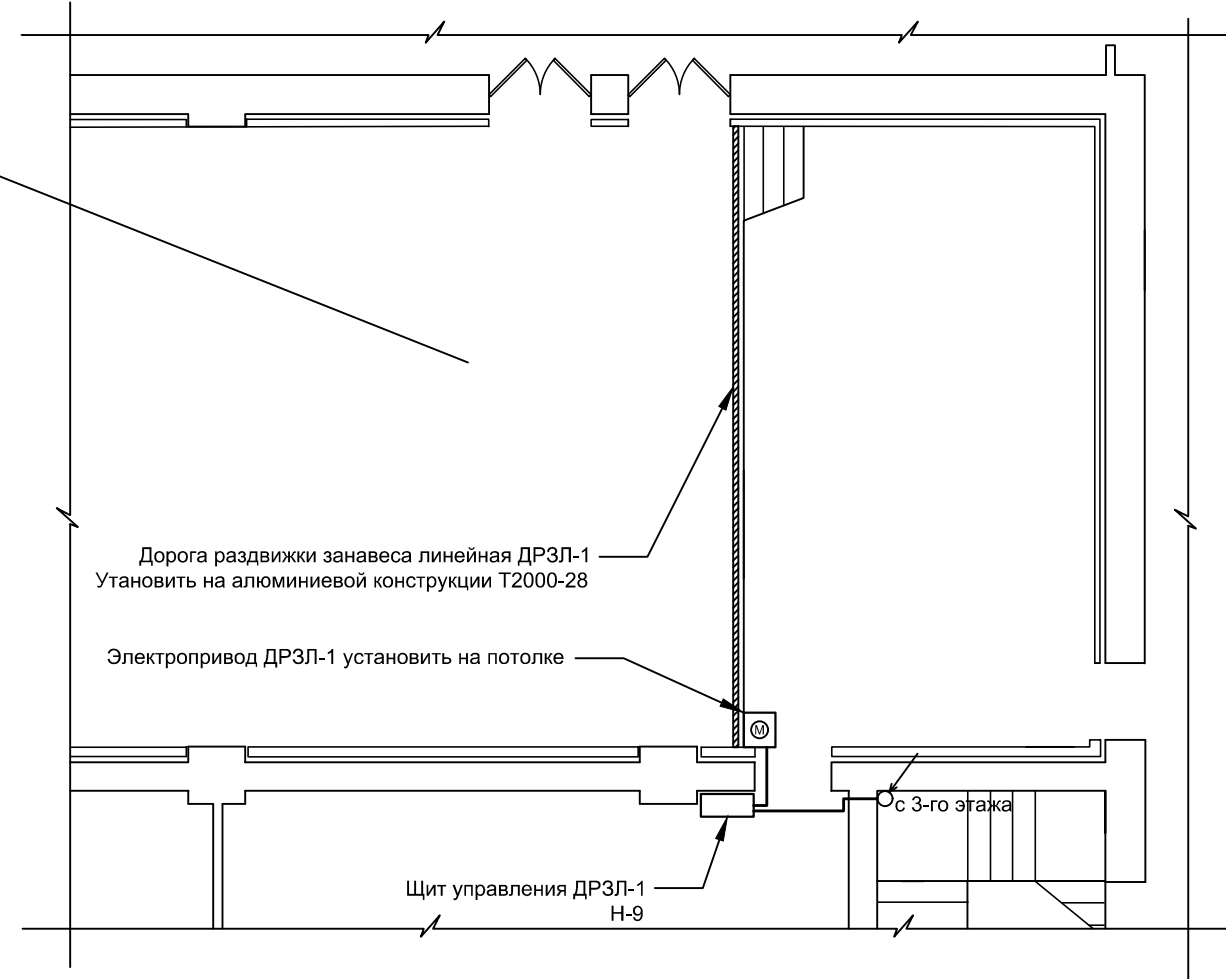
				Шифр			
				ЗК-00РИУ-404-13-ЭОМ			
				пос. Снежногорск, ул. Хантайская Набережная, д. 10			
Изм.				Кол.уч.	Лист№докум.	Подп.	Дата
Разраб.	Мизанов			МБУК ДК "Энергия"			Страница
Проверил	Константинова			Р			Лист
Директор	Константинова			План расстановки сценического освещения			Листов
							17
							20
							000 "Профиль"
							Формат А3

План расположения розеточной сети в фойе



План расположения привода завесы

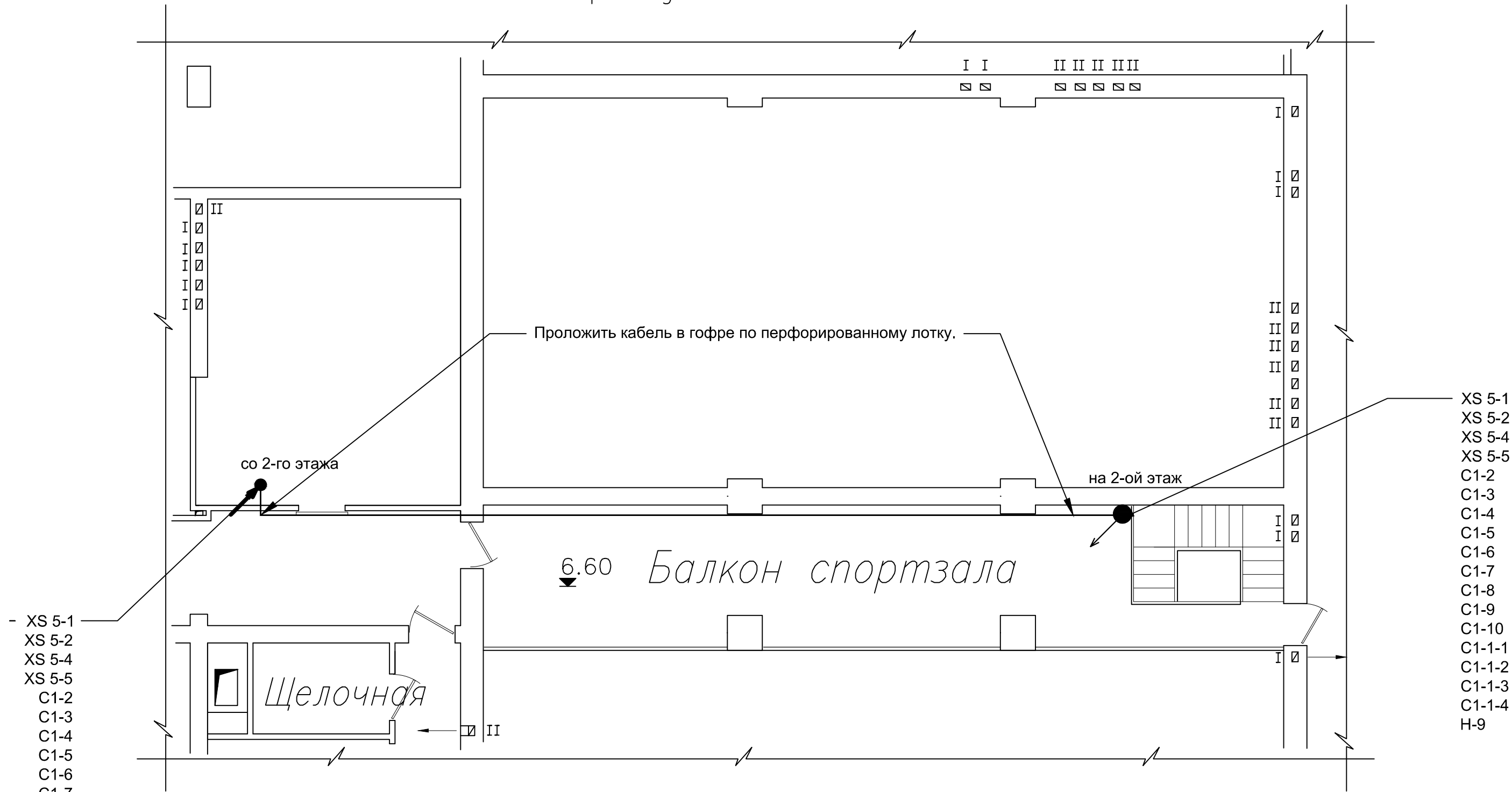
Актовый зал



Места установки указаны примерно, необходимо уточнить при монтаже.  
 Проходы кабелей через стены и между перекрытиями выполнить в металлических трубах  
 Заделка зазоров между трубами и строительными конструкциями, а также между проводами и кабелями проложенными в трубах легко удаляемой массой из негорючего материала должна обеспечить огнестойкость, соответствующую огнестойкости строительной конструкции.

<b>ЗК-00РИУ-404-13-ЭОМ</b>					
пос. Снежногорск, ул. Хантайская Набережная, д. 10					
Изм.	Колуч	Лист	№ док	Подп.	Дата
МБУК ДК "Энергия"				Стация	Лист
Разраб.	Мизанов			Р	18
Проверил	Константинова				20
Директор	Константинова			ООО "Профиль"	
План расстановки силового электрооборудования					

План план прокладки кабельных линий на 3 этаже



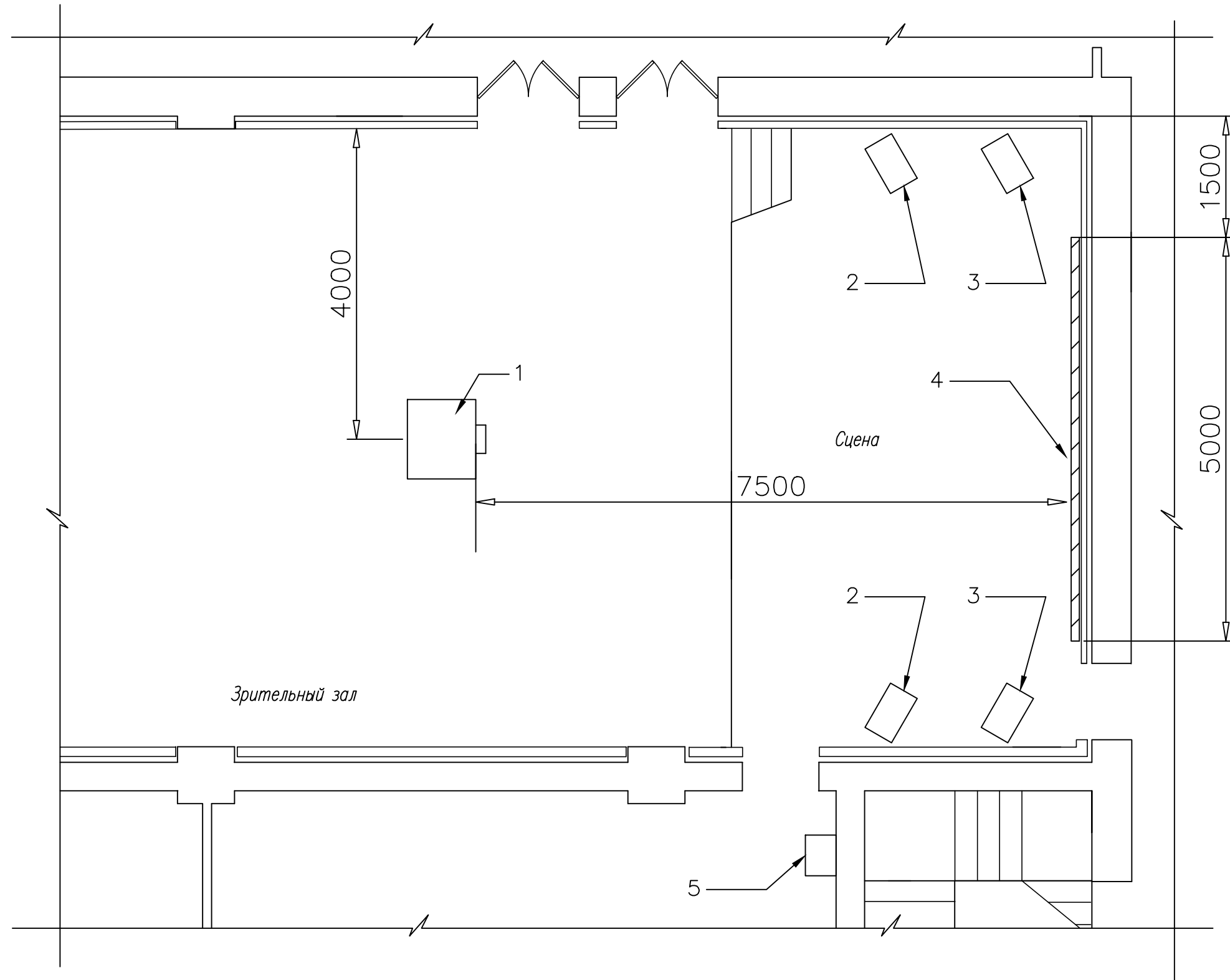
- XS 5-1
- XS 5-2
- XS 5-4
- XS 5-5
- C1-2
- C1-3
- C1-4
- C1-5
- C1-6
- C1-7
- C1-8
- C1-9
- C1-10
- C1-1-1
- C1-1-2
- C1-1-3
- C1-1-4
- H-9

- XS 5-1
- XS 5-2
- XS 5-4
- XS 5-5
- C1-2
- C1-3
- C1-4
- C1-5
- C1-6
- C1-7
- C1-8
- C1-9
- C1-10
- C1-1-1
- C1-1-2
- C1-1-3
- C1-1-4
- H-9

Проходы кабелей через стены и между перекрытиями выполнить в металлических трубах  
 Заделка зазоров между трубами и строительными конструкциями, а также между проводами и кабелями проложенными в трубах легко удаляемой массой из негорючего материала должна обеспечить огнестойкость, соответствующую огнестойкости строительной конструкции.

ЗК-00РИУ-404-13-ЭОМ					
пос. Снежногорск, ул. Хантайская Набережная, д. 10					
Изм.	Колуч.	Лист	№ док.	Подп.	Дата
Разраб.	Мизанов				
Проверил	Константинова				
Директор	Константинова				
МБУК ДК "Энергия"				Стадия	Лист
План прокладки кабельных линий 3 этаж				Р	19
				Листов	20
				ООО "Профиль"	
Формат А3					

# План расположения кинопроекторного оборудования



## Спецификация оборудования

N n/n	Наименование оборудования
1	Проектор Panasonic PT-DN5303, световой поток 4000Лм, throw range 1,45-2,89:1
2	Звуковая колонка Behringer Eurolive (сущ.)
3	Звуковая колонка Behringer Eleston (сущ.)
4	Экран Vutec VU-Easy 230"
5	Blu-ray плеер Panasonic DMP-BDT330

Проектор устанавливается на кронштейне ProSupport-M,  
который крепится на потолке.  
Структурная схема соединения слаботочных сетей в данном  
проекте не рассматривается.

						<b>ЗК-00РИУ-404-13-ЭОМ</b>			
						пос. Снежногорск, ул. Хантайская Набережная, д. 10			
Изм.	Кол.уч.	Лист	№ док.	Подп.	Дата	МБУК ДК "Энергия"	Стадия	Лист	Листов
							Р	20	20
Разраб.	Мизанов						План расположения кинопроекторного оборудования		
Проверил	Константинова					ООО "Профиль"			
Директор	Константинова								

