

Сигнал манометра 1

Сигнал манометра 2

Сигнал вкл. насоса 1

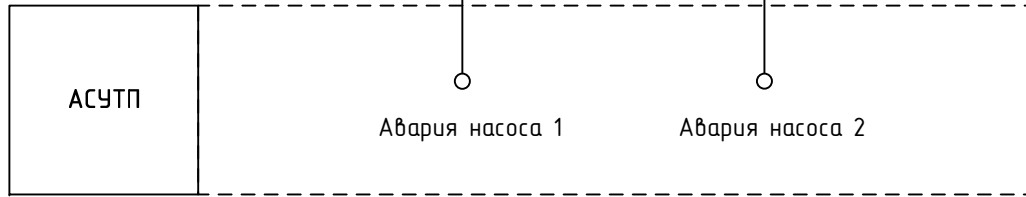
Сигнал вкл. насоса 2

Сигнал датчика-реле давления 1

Сигнал датчика-реле давления 2

4

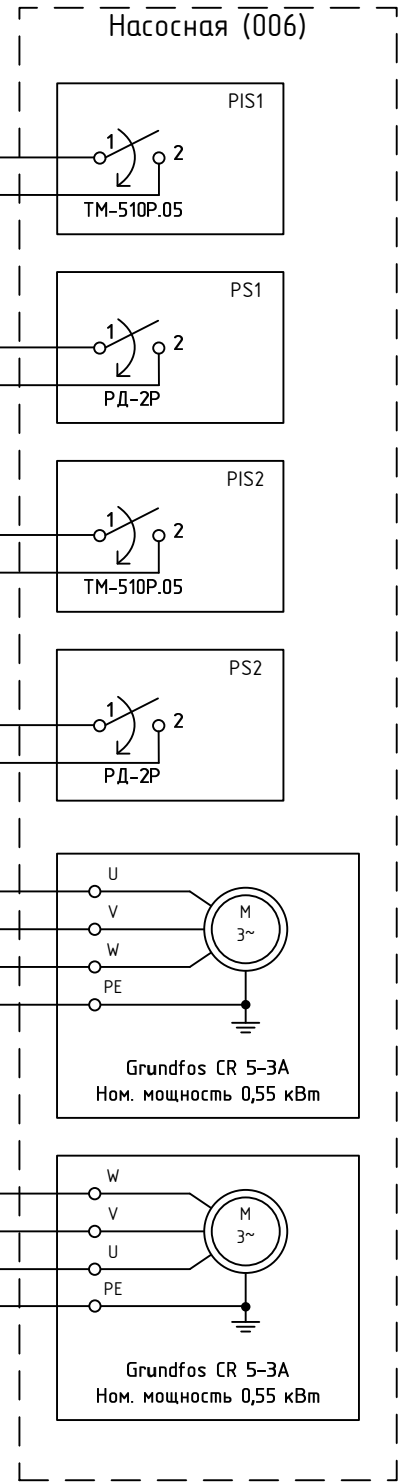
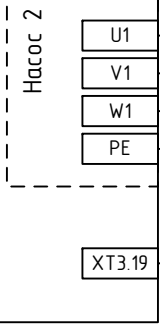
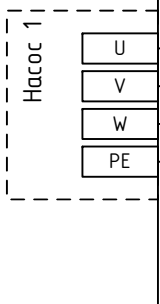
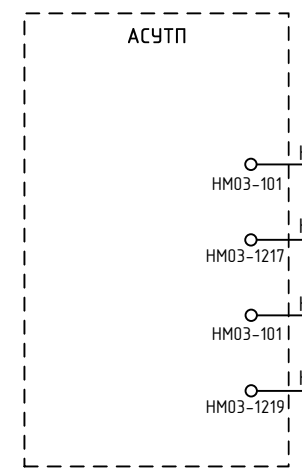
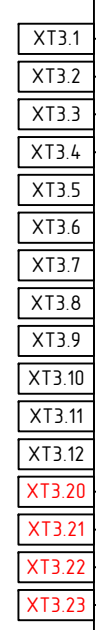
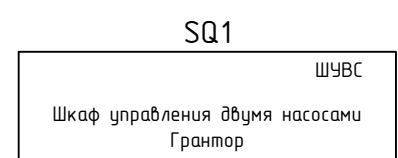
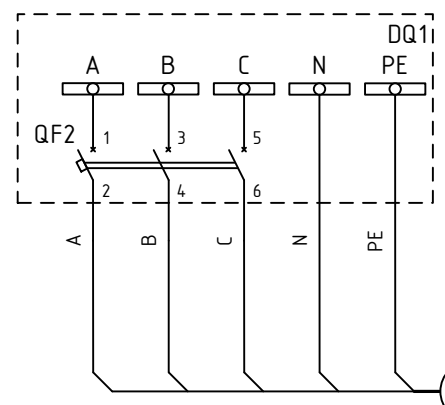
Шкаф управления двумя насосами
Грантор АЭП-40-002-54К-22С
(ШУВС)



Позиция	Наименование и техническая характеристика	Тип, марка, обозначение документа, опросного листа	Единица измерения	Количество	Масса единицы, кг
Основные изделия системы					
1	Вертикальные многоступенчатые насосы Grundfos	CR 5-3A-FGJ-A-V HQQV	шт.	2	24,0
2	Манометр электроконтактный	TM-510P.05	шт.	2	0,5
3	Датчик-реле давления	РД-2Р-0,3-Г1/4	шт.	2	0,5
4	Шкаф управления двумя насосами Грантор	АЭП40-002-54К-22С	шт.	1	1

Инв. № подл.	
Подпись и дата	
Взам. инв. №	

Изм.	Кол.уч.	Лист	№ док.	Подпись	Дата			
Разработал						Стадия	Лист	Листов
Проверил						Р	2	
Н.контроль						Функциональная схема автоматизации системы водоснабжения внутренней сети		
Утвердил								



Кабель к манометру PIS1 для защиты от «сухого» хода

Кабель к реле давления PS1 для управления системой водоснабжения

Кабель к манометру PIS2 для защиты от «сухого» хода

Кабель к реле давления PS2 для управления системой водоснабжения

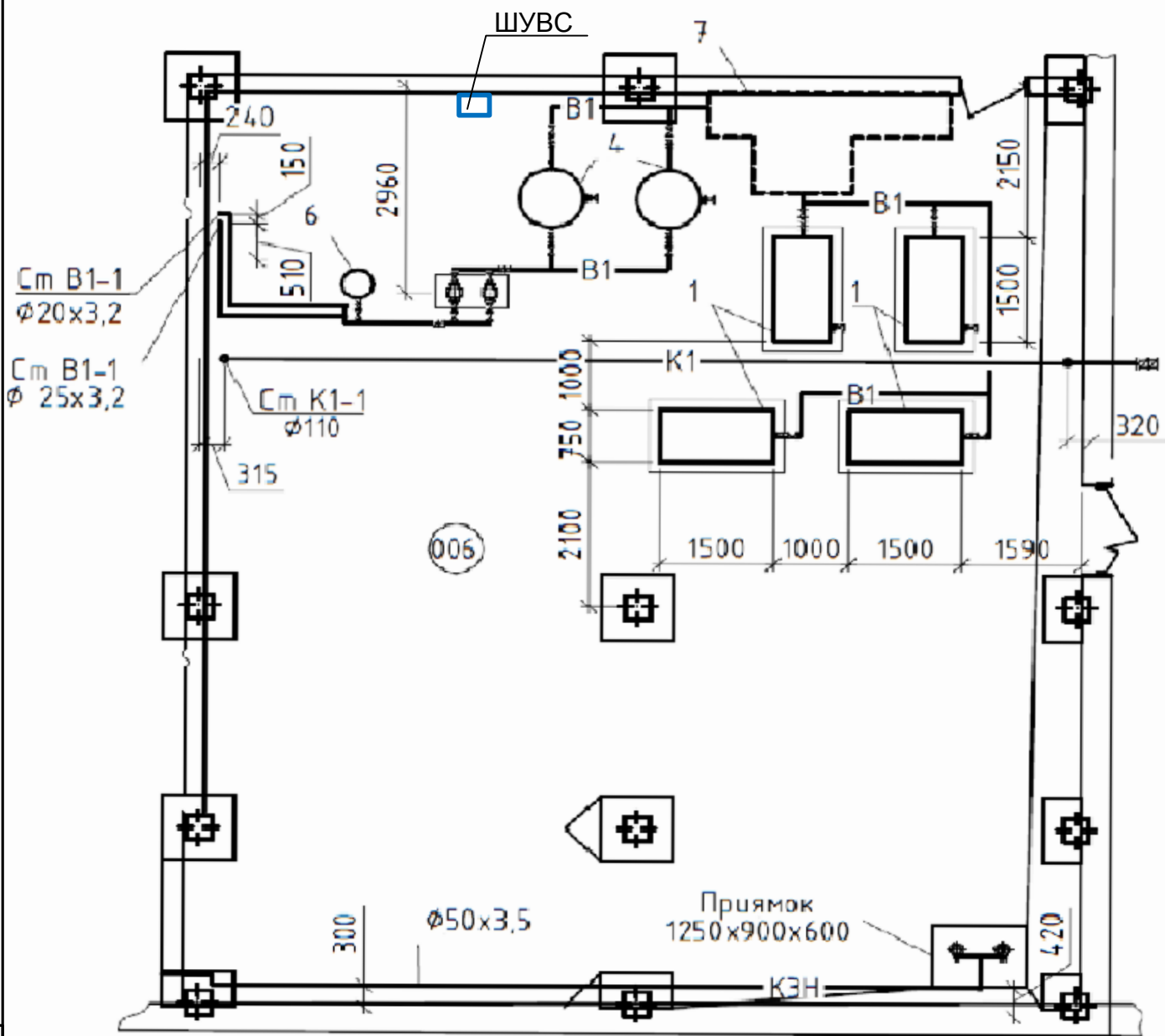
Электроприводы насосов системы водоснабжения

Инв. № подл.	
Подпись и дата	
Взам. инв. №	

Изм.	Кол.уч.	Лист	№ док.	Подпись	Дата
Разработал					
Проверил					
Н.контроль					
Утвердил					

Стадия			Лист	Листов
Р			3	
Схема автоматики системы водоснабжения.				

Помещение насосной (006) План размещения оборудования на отметке -3,100



Условные обозначения

ШУВС - шкаф управления насосами водоснабжения внутренних сетей

Взам. инв. №									
	Подпись и дата								
Инв. № подл.	Изм.	Кол.уч.	Лист	№ док	Подпись	Дата			
	Разработал						Стадия	Лист	Листов
	Проверил						Р	4	
	Н.контроль						План размещения шкафа управления насосами водообеспечения Грантор (ШУВС)		
	Утвердил								

Монтажная единица	Марка кабеля по проекту	Заводская марка		Число рез. жил	Направление кабеля		Длина, м		Примечание
		Тип	Число и сечение жил				По проекту	Проложено	
Шкаф управления насосами водоснабжения	SQ1-01	ВВГнгз(А)-LS-0,66	5X2,5	0	Насосная (006), силовая сборка DQ1	Насосная (006), Шкаф управления насосами ШЧВС			
	NC1-01	ВВГнгз(А)-LS-0,66	4X2,5	0	Насосная (006), Шкаф управления насосами ШЧВС	Насосная (006), насос 1			
	NC2-01	ВВГнгз(А)-LS-0,66	4X2,5	0	Насосная (006), Шкаф управления насосами ШЧВС	Насосная (006), насос 2			
	SQ301-01	КВВГЭнгз(А)-LS	3X0,75	1	Насосная (006), Шкаф управления насосами ШЧВС	Насосная (006), манометр электроконтактный PIS1	15		
	SQ301-02	КВВГЭнгз(А)-LS	3X0,75	1	Насосная (006), Шкаф управления насосами ШЧВС	Насосная (006), датчик-реле давления PS1	15		
	SQ301-03	КВВГЭнгз(А)-LS	3X0,75	1	Насосная (006), Шкаф управления насосами ШЧВС	Насосная (006), манометр электроконтактный PIS2	15		
	SQ301-04	КВВГЭнгз(А)-LS	3X0,75	1	Насосная (006), Шкаф управления насосами ШЧВС	Насосная (006), датчик-реле давления PS2	15		
	HM03-300	КВВГЭнгз(А)-LS	5X1,5	1	Насосная (006), Шкаф управления насосами ШЧВС	Релейный зал (203), ШОКЗ			

Инв. № подл.	
Подпись и дата	
Взам. инв. №	

Изм.	Кол.уч.	Лист	№ док.	Подпись	Дата				
Разработал								Стадия	Лист
Проверил								Р	5
Н.контроль									
Утвердил									
Кабельный журнал									

Поз.	Наименование и техническая характеристика	Тип, марка, обозначение документа, опросного листа	Код оборудования, изделия, материала	Завод-изготовитель	Единица измерения	Количество	Масса единицы, кг	Примечания
1	Шкаф управления двумя насосами Грантор	АЭП40-002-54К-22С		ООО «АДЛ»	шт	1		
2	Манометр электроконтактный с одним нормально разомкнутым контактом (исполнение I)	ТМ-510Р.05		ООО «Росприбор»	шт	2		
3	Датчик-реле давления	РД-2Р-0,3-Г1/4		ООО «Росприбор»	шт	2		
4	Кабель контрольный с медными жилами, с изоляцией и оболочкой из ПВХ пластика в общем экране из алюминиевой фольги, не распространяющей горение	КВВГЭнг(А)-LS 3х0,75			м	60		

Инв. № подл.	Подпись и дата	Взам. инв. №

						С		
Изм.	Кол.уч.	Лист	№ док.	Подпись	Дата			
Разработал						Стадия	Лист	Листов
Проверил								
Н.контроль						Спецификация оборудования, изделий и материалов		
Утвердил								