

# *Шкаф гарантированного питания*

*Комплект конструкторской  
документации*

*ШГП*

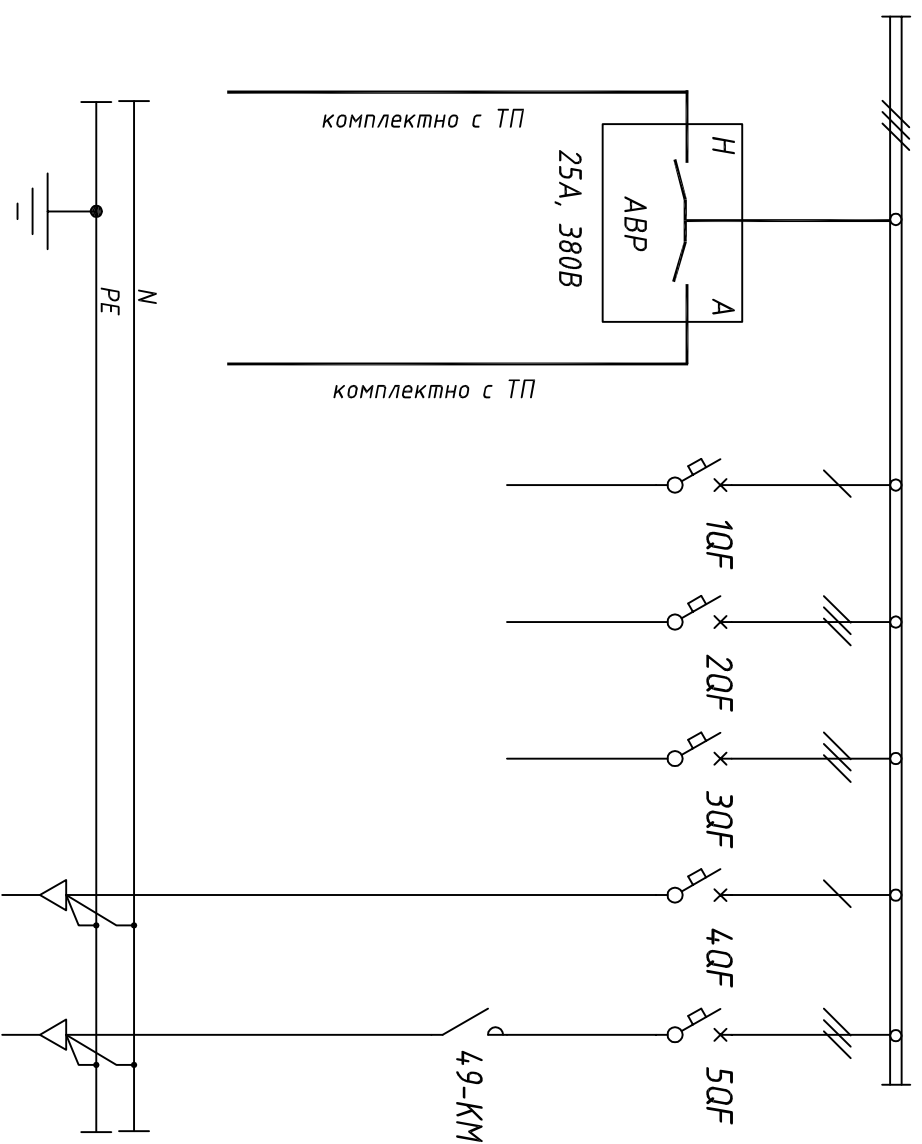
*Зав. № \_\_\_\_\_*

*2013 г.*



Инв. № подл.	Подп. и дата	Взам. инв. №	Инв. № дубл.	Подп. и дата

ШГП с АВР  
0,4/0,23кВ, 50Гц



\* - ток выбран по наиболее нагруженной фазе.  
 $P_y = 8,3 \text{ кВт}$   
 $P_r = 8,3 \text{ кВт}$   
 $I_p = 13,7 \text{ А}$

Наименование присоединения	Эл.приемник	Выключатель автоматический или предохранитель		Тип трансформатора	Коэффициент трансформации	Мощность установленная/Мощность расчетная $P_y/P_r$ , кВт	Ток расчетный $I_{расч}$ , А
		Тип	И, расщ, А				
Резерв	от РУ-0,4кВ 1 секц.	S201M	63	-	-	-	-
	от РУ-0,4кВ 2 секц.	S203M	63	-	-	-	-
	от РУ-0,4кВ 2 секц.	S203M	63	-	-	-	-
Блок питания периметровой сигнализации	0,3/8,04	S201M	63	-	-	1,6	-
Охранное освещение	0,5/8,04	S203M	63	-	-	2,7	-

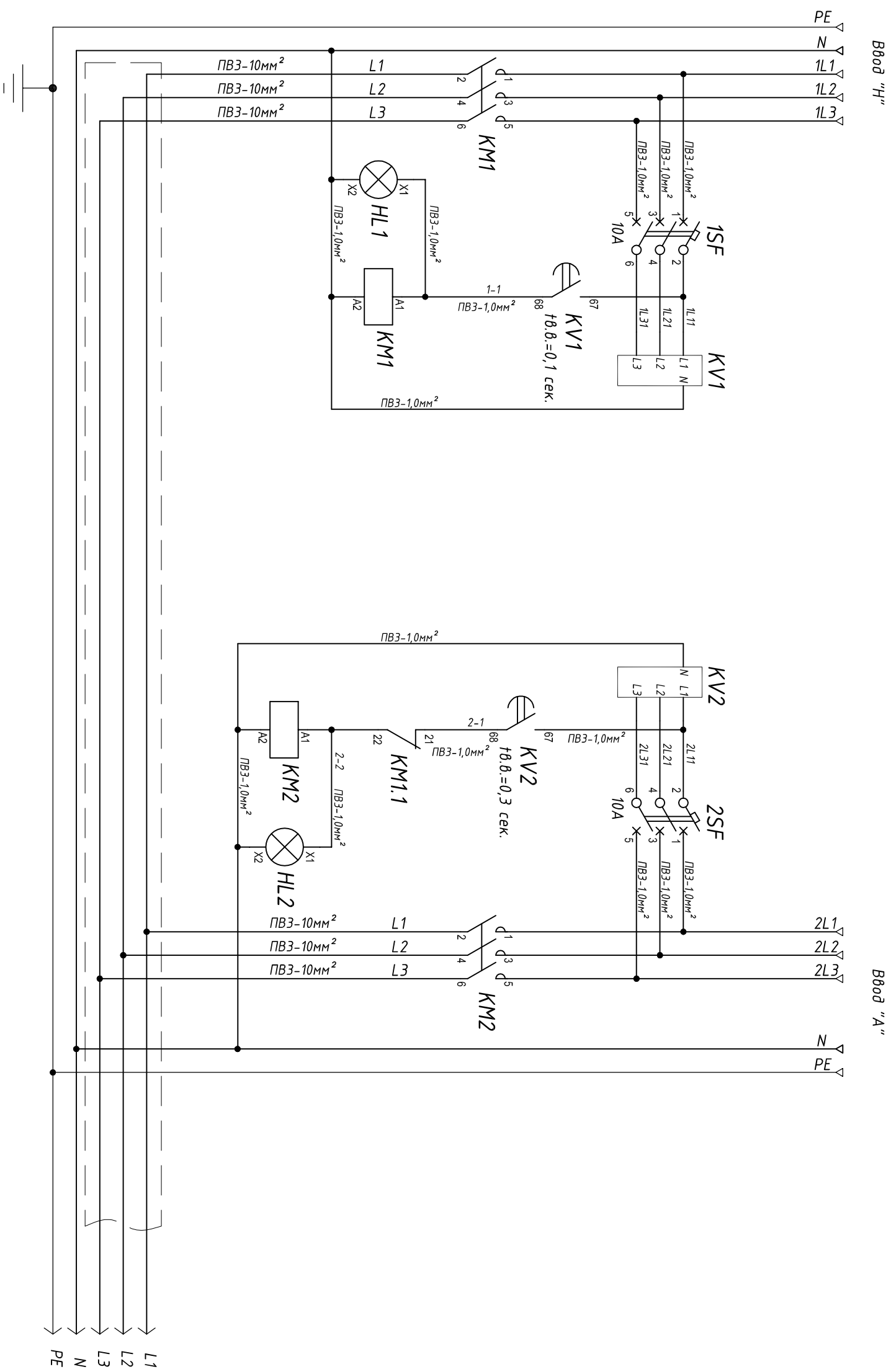
ШГПЭЭ.1

Изм.	Кол.уч.	Лист	№ док.	Подпись	Дата
Разраб.	-	-	-	-	-
Пров.	-	-	-	-	-
Т.контр.	-	-	-	-	-
Н.контр.	-	-	-	-	-
Утв.	-	-	-	-	-

Однолинейная расчетная схема ШГП

Стация	Лист	Листов
-	-	1

Инв. № подл.	Подп. и дата	Взам. инв. №	Инв. № дубл.	Подп. и дата

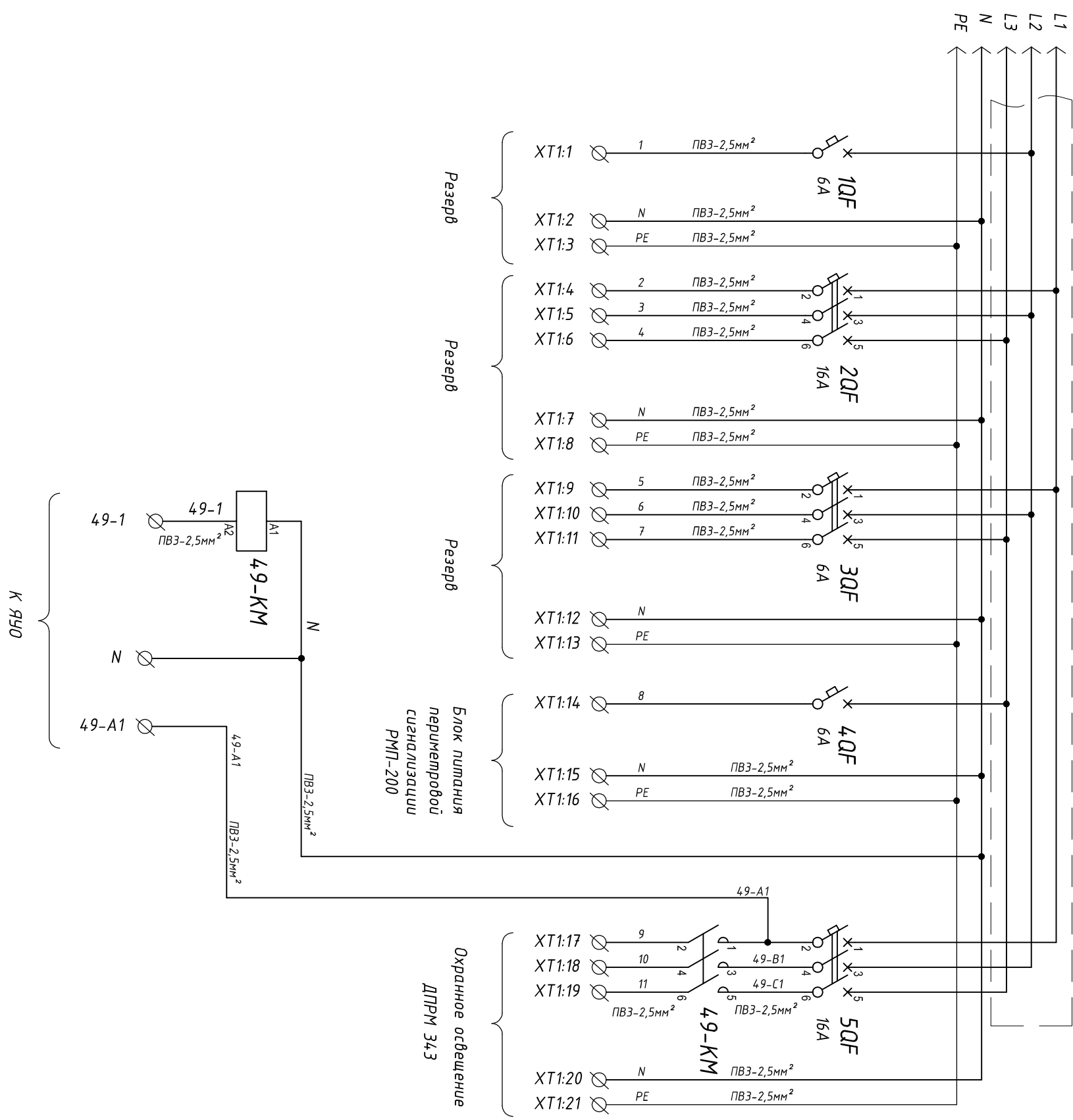


См. лист 2

<b>ШГПЭЭ.2</b>					
Изм.	Кол-ч	Лист	№ док.	Подпись	Дата
Разраб.	-				
Пров.					
Т. контр.					
Н. контр.					
Утв.					
Схема электрическая принципиальная					
ШГП					
Страница	Лист	Листов			
	1	2			

Инв. № подл.	Подп. и дата	Взам. инв. №	Инв. № дубл.	Подп. и дата

См. лист 1

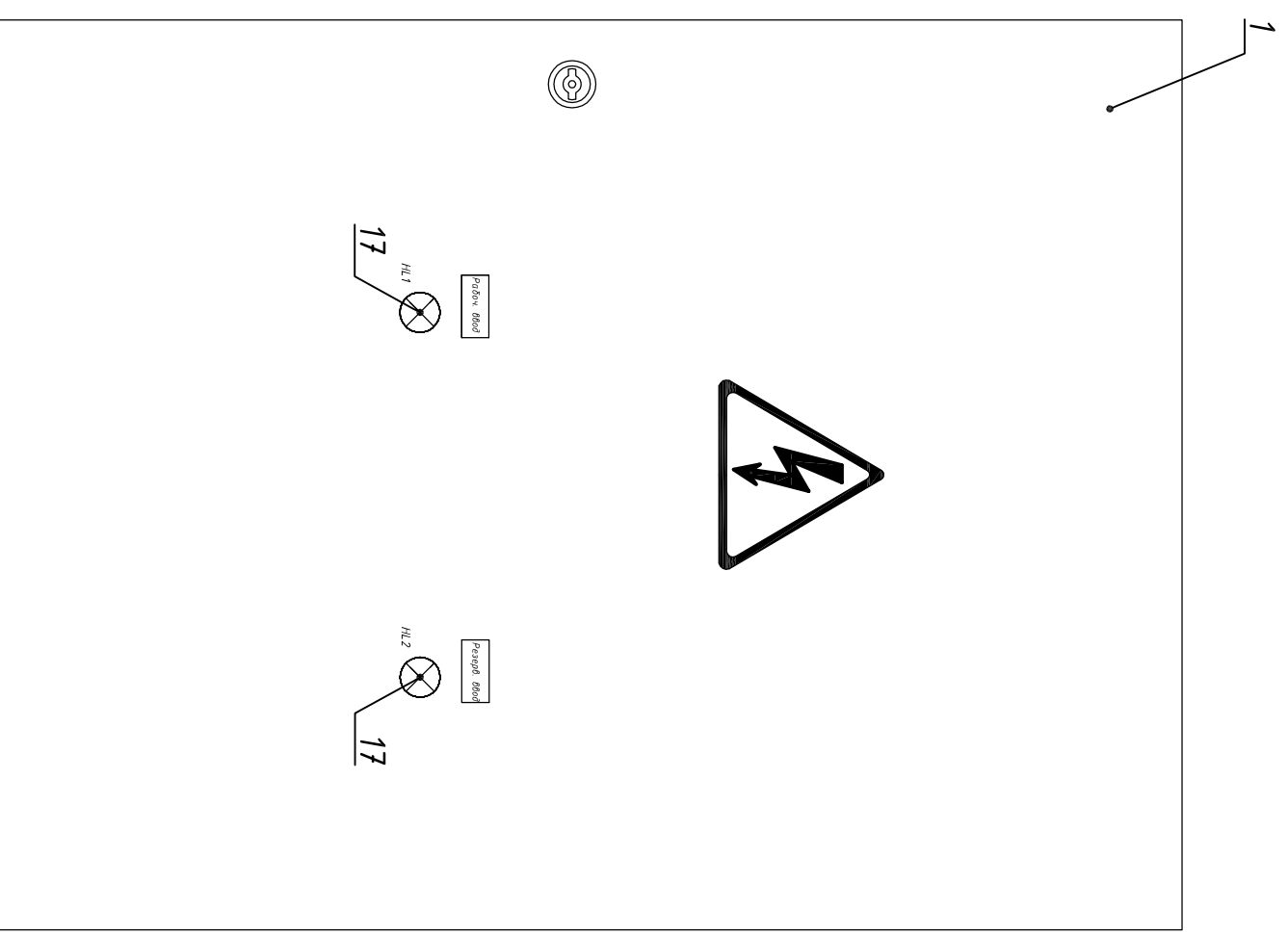
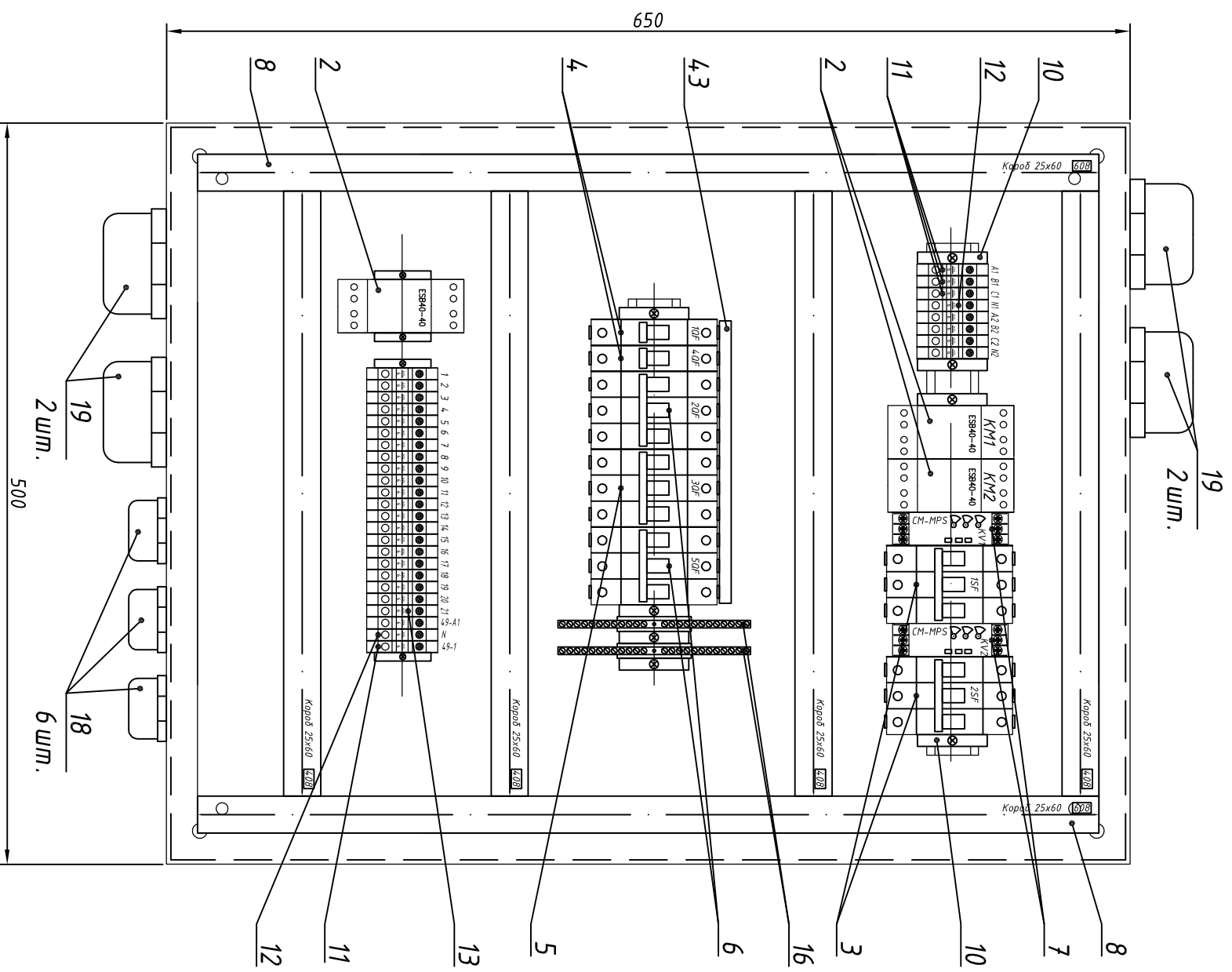


Изм.	Лист	№ документа	Подпись	Дата

ШГПЭЗ.2

Вид спереди. Дверь условно не показана

Вид спереди



Н. контр.

Инв. № подл.	Подп. и дата	Взам. инв. №	Инв. № дубл.	Подп. и дата

1. Шкаф навесной
2. Глубина шкафа 250 мм
3. Ввод кабеля сверху
4. Вывод кабеля снизу

ШГПЭ.ТЧ

Изм.	Кол.уч.	Лист	№ док.	Подпись	Дата
Разраб.	-				
Пров.					
Т. контр.					
Н. контр.					
Утв.					

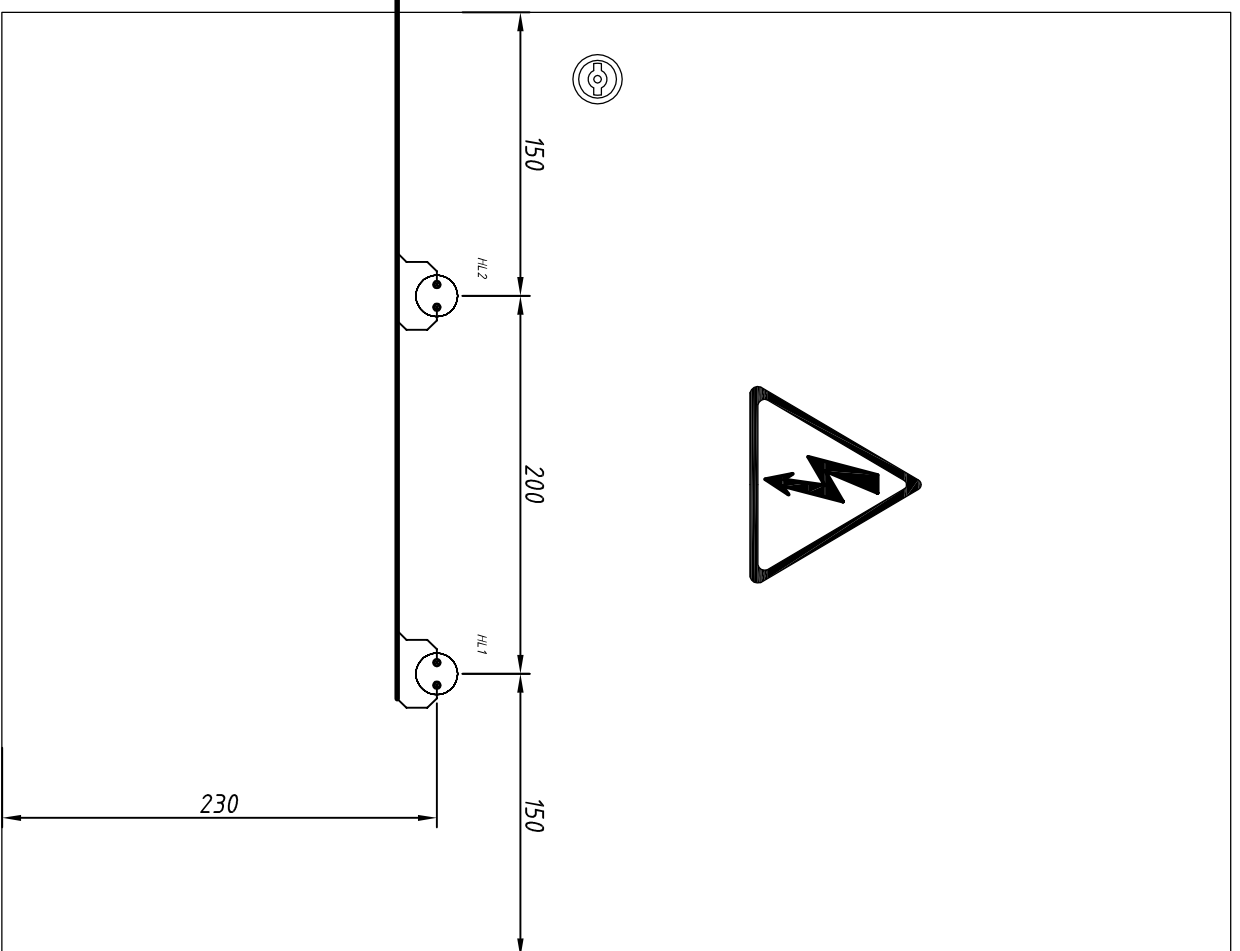
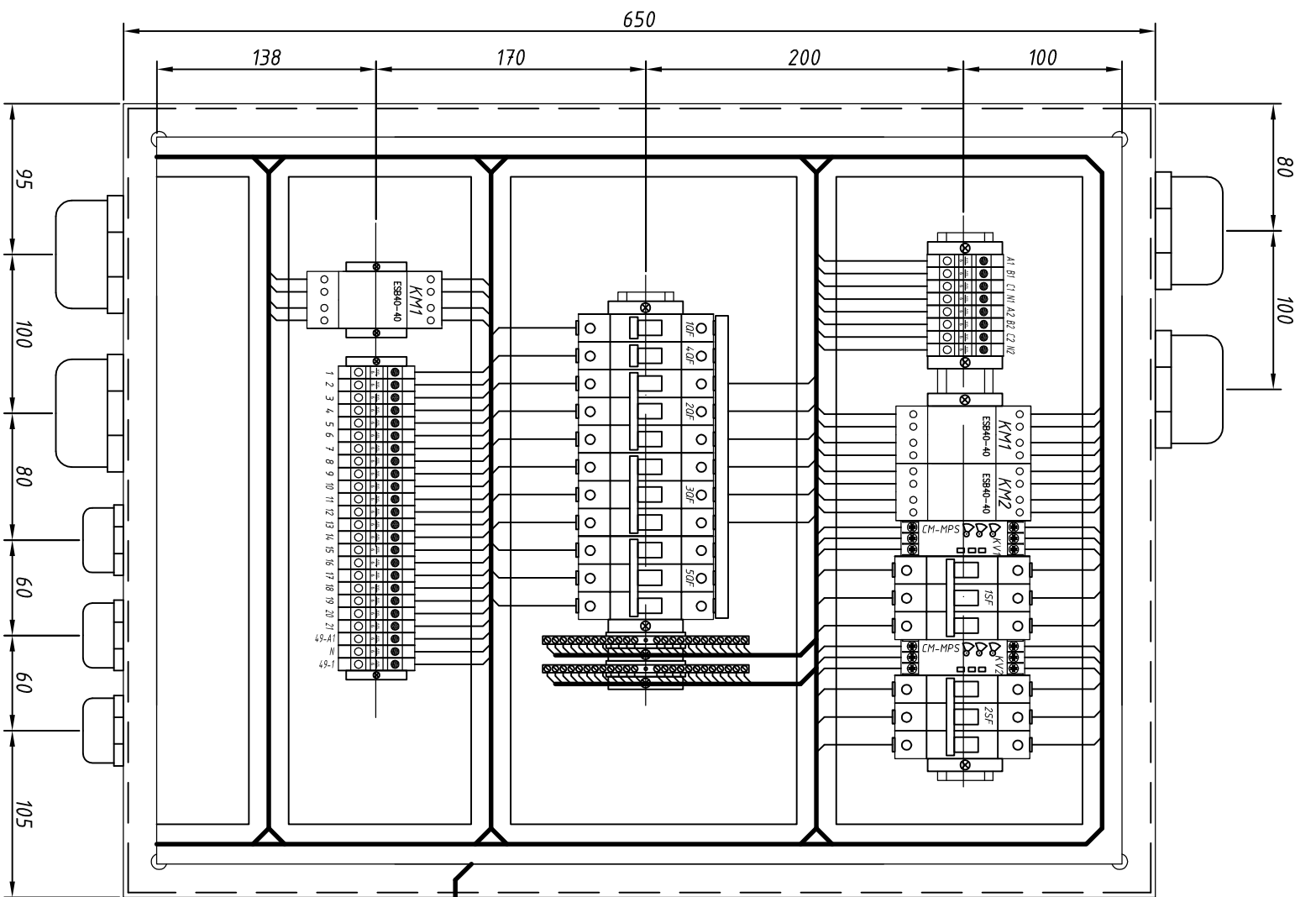
Страница Лист Листов

1

Чертеж общего вида

ШГП

Инв. № подл.	Подп. и дата	Взам. инв. №	Инв. № дубл.	Подп. и дата



Изм.	Кол.уч.	Лист	№ док.	Подпись	Дата	<p>ШГПЭ4</p> <p>Схема электрическая монтажная</p> <p>ШГП</p>	<table border="1"> <tr> <td>Страница</td> <td>Лист</td> <td>Листов</td> </tr> <tr> <td> </td> <td> </td> <td>1</td> </tr> </table>	Страница	Лист	Листов			1
Страница	Лист	Листов											
		1											
Разраб.	-												
Пров.													
Т. контр.													
Н. контр.													
Утв.													

Инв. № подл.	Подп. и дата	Взам. инв. №	Инв. № дубл.	Подп. и дата	Поз.	Наименование и техническая характеристика	Тип, марка, обозначение документа, опросного листа	Код оборудования - ния, изделия, материала	Завод - изготовитель	Ед. изм.	Кол-во	Масса, кг	Прим.		
					1	2	3	4	5	6	7	8	9		
					1	Шкаф с монтажной платой 650x500x220	ШМП-3-0 74 Ч2		"ИЭК"	шт	1				
					2	Контактор (40А, 230...240В)	ESB40-40		"ABB"	шт	3		КМ1, КМ2, 49-КМ		
					3	Выключатель автоматический С10	S203-С10		"ABB"	шт	2		1SF, 2SF		
					4	Выключатель автоматический С6	S201-С6		"ABB"	шт	2		1QF, 4QF		
					5	Выключатель автоматический С6	S203-С6		"ABB"	шт	1		3QF		
					6	Выключатель автоматический С16	S203-С16		"ABB"	шт	2		2QF, 5QF		
					7	Реле контроля напряжения	CM-MPS		"ABB"	шт	2		К V1, К V2		
					8	Короб перфорированный серии 25x60			"ИЭК"	м	2				
					9	Рейка	DIN 35x15		"ИЭК"	м	2				
					10	Ограничитель на DIN рейку			"ИЭК"	шт	12				
					11	Клеммник	AVK 6, серый		"Klemsan"	шт	19				
					12	Клеммник	AVK 6, синий		"Klemsan"	шт	8				
					13	Клеммник	AVK 6, желто-зеленый		"Klemsan"	шт	5				
					14	Заглушка клемная	НРР 2,5-10 серая		"Klemsan"	шт	2				
					15	Заглушка клемная	НРР 2,5-10 желто-зеленая		"Klemsan"	шт	1				
					16	Шинка нулевая на DIN-рейку на изоляторе	ШНИ-6х9-12-У2-С		"ИЭК"	шт	2				
					17	Арматура светосигнальная (зеленая) ~230В	CL532G		"ABB"	шт	2		HL1, HL2		
					18	Сальник	РГ-25		"ИЭК"	шт	6				
					19	Сальник	РГ-32		"ИЭК"	шт	4				
					20	Саморез (сверло) 4.2x1.9				шт	40				
					21	Шуруп М5x20				шт	20				
					22	Гайка М5	DIN 934			шт	20				
<b>ШГПЭС</b>															
Спецификация ШГП															
Изм. Кол-во Лист № док. Подпись Дата															
Разраб. -															
Пров. -															
Т. контр. -															
Н. контр. -															
Утв. -															
										Страница		Лист		Листов	
										-		1		2	



Инв. № подл.	Подп. и дата	Взам. инв. №	Инв. № дубл.	Подп. и дата	Инв. № подл.	Подп. и дата	Взам. инв. №	Инв. № дубл.	Подп. и дата
Поз.	Наименование и техническая характеристика	Тип, марка, обозначение документа, опросного листа	Код оборудования - ния, изделия, материала	Завод - изготовитель	Ед. изм.	Кол-во	Масса, кг	Прим.	
1	2	3	4	5	6	7	8	9	
23	Шайба М5	ГОСТ 11371-78			шт	40			
24	Болт М6х15	DIN 933			шт	10			
25	Болт М6х30	DIN 933			шт	10			
26	Гайка М6	DIN 934			шт	20			
27	Шайба М6	ГОСТ 11371-78			шт	20			
28	Болт с шестигранной головкой М8х25	DIN 933			шт	10			
29	Болт с шестигранной головкой М8х15	DIN 933			шт	20			
30	Гайка М8	DIN 934			шт	50			
31	Шайба М8	ГОСТ 11371-78			шт	80			
32	Провод ПВЗ-1,0 мм <sup>2</sup>	ГОСТ 6323-79		"Подольскабель"	м	15			
33	Провод ПВЗ-6,0 мм <sup>2</sup> желто-зеленый	ГОСТ 6323-79		"Подольскабель"	м	5			
34	Провод ПВЗ-2,5 мм <sup>2</sup>	ГОСТ 6323-79		"Подольскабель"	м	20			
35	Провод ПВЗ-10,0 мм <sup>2</sup>	ГОСТ 6323-79		"Подольскабель"	м	10			
36	Гильзовый наконечник с изолирующей втулкой 1,0 мм <sup>2</sup>	DIN 46228		"ИЭК"	шт	30			
37	Гильзовый наконечник с изолирующей втулкой 2х1,0 мм <sup>2</sup>	DIN 46228		"ИЭК"	шт	25			
38	Кольцевой наконечник с изолирующей втулкой М8х6,0 мм <sup>2</sup>	ТУ 3424-001-59861269-2004		"ИЭК"	шт	10			
39	Гильзовый наконечник с изолирующей втулкой 10,0 мм <sup>2</sup>	DIN 46228		"ИЭК"	шт	10			
40	Кольцевой кабельный наконечник М8х10,0 мм <sup>2</sup>	DIN 46228		"ИЭК"	шт	10			
41	Гильзовый наконечник с изолирующей втулкой 2,5 мм <sup>2</sup>	DIN 46228		"ИЭК"	шт	30			
42	Гильзовый наконечник с изолирующей втулкой 2х2,5 мм <sup>2</sup>	DIN 46228		"ИЭК"	шт	30			
43	Шина соединительная	PIN (штырь), ЗП 63А		"ИЭК"	шт	1			

Изм.	Лист	№ документа	Подпись	Дата

ШГПЭС