

104 проект



2014г.

Основные показатели проекта

Наименование	Кол.	Прим.
Количество этажей	2	
Количество квартир	1	
Жилая площадь дома	105,16	м ²
Общая площадь дома	196,29	м ²
Площадь застройки	146,20	м ²

Ведомость рабочих чертежей основного комплекта

Лист	Наименование	Примечание
1	Общие данные	
2	План этажа на отм. 0,000	
3	План этажа на отм. +3,300	
4	Кладочный план на отм. 0,000	
5	Кладочный план на отм. +3,300	
6	Фасад 1-4	
7	Фасад Г-А	
8	Фасад А-Г	
9	Фасад 4-1	
10	Разрез 1-1.	
11	Разрез 2-2	
12	План перекрытия на отм. +3,300	
13	План перекрытия на отм. +6,300	
14	План кровли	
15	План стропильной системы	
16	Спецификации	
17	Вид 1	
18	Вид 2	
19	Вид 3	
20	Схема планировочной организации земельного участка. М1:500	

ПОЯСНИТЕЛЬНАЯ ЗАПИСКА

Архитектурно-планировочное решение:

За окончательную отметку 0,000 принята отметка чистого пола первого этажа.

Здание запроектировано с двухэтажным размером в осях 10,00x10,00м.

Максимальная высота здания от уровня планировочной отметки земли до конька кровли -10,42м

ОБЪЕМНО-ПЛАНИРОВОЧНОЕ РЕШЕНИЕ:

Состав помещений: кухня, гостиная, 2 холла, молочная, с/у, тамбур, 3 жилие, крыльцо, ванная, кабинет.

Наружная отделка здания:

Фасад-штукатурка, декоративный камень, дерево декор. Перекрышки -Ж/Б сборные.

Вокруг здания запроектирована отмостка из асфальта толщиной 30 мм по шебеночной подготовке, шириной 1,0 метр.

КОНСТРУКТИВНЫЕ РЕШЕНИЯ.

Фундамент - монолитно-ростберковая плита на буронабивных сваях diam. 300, 400мм

Наружные несущие стены - шпунтблок 400мм, утепление и облицовка декоративным сайдингом.

Внутренние несущие стены - Кирпичные -380мм.

Перегородки внутренние-кирпич 120мм.

Кровля-дальмова, с наружным организацией водослибом, из металлочерепицы, по стропилам.

Перекрытия: ж/б плиты перекрытия.

Утепление кровли базальтовым теплоизоляционным материалом толщиной 200 мм.

Крыша: кровельный материал металлочерепица, по деревянной стропильной конструкции. Водостоки металлчекские.

Дымоходы и вентиляц. уз кирпич.

Окна: металлоэффективные металлопластиковые окна. Нашельники декоративные по периметру снаружи, оштукатурены - сталь оцинкованная 0,55 мм, окрашенная по Ral. Стеклопакеты - Po = не менее 0,76 м2С/Вт.

Входные двери: металлоэффективные дерево-алюминиевые.

ИНЖЕНЕРНЫЕ РЕШЕНИЯ.

Вентиляция: зрелищционная по каналу с установкой вытяжных вентиляторов. Проектном допуске устанавливается устройство системы принудительной приточно-вытяжной вентиляции и кондиционирования на основании проекта.

разрабатываемого объекта.

Водоснабжение: разрабатываемого объектом, холодное от местной сети или от скважины, горячее через бойлер.

Канализация: разрабатываемого объектом, в местную сеть или в локальные очистные сооружения.

Электроснабжение: разрабатываемого объектом, от местной сети.

ОБЩИЕ УКАЗАНИЯ

Для необходимо обеспечить следующие инженерно-техническим оборудованием: водопроводным, канализационным, электрическим, осветительным, санузловым, отопительным, телекоммуникационным, газовым и вентиляционным.

Размещение дома предусмотрено на земельном участке с обеспечением подъездом, источником воды и возможностью удаления сточных вод, с обеспечением электроэнергии и газа.

Для необходимо предусмотреть к местным условиям: к рельефу на местности и внешним инженерным сетям на строительной площадке, учитывая прошлогодичные и санитарно-эпидемиологические требования. Требуется согласовать документацию в административных и соответствующих органах по месту землепользования.

Работы должны выполняться при осуществлении технического контроля в соответствии с требованиями СНиП 3.01.01-85* "Организация строительного производства".

Двери и оконные проемы наружных стен обрамлять слобами и наличниками.

Устройство полов и монтаж подвесных потолков выполняются после монтажа оборудования и прокладки инженерных коммуникаций.

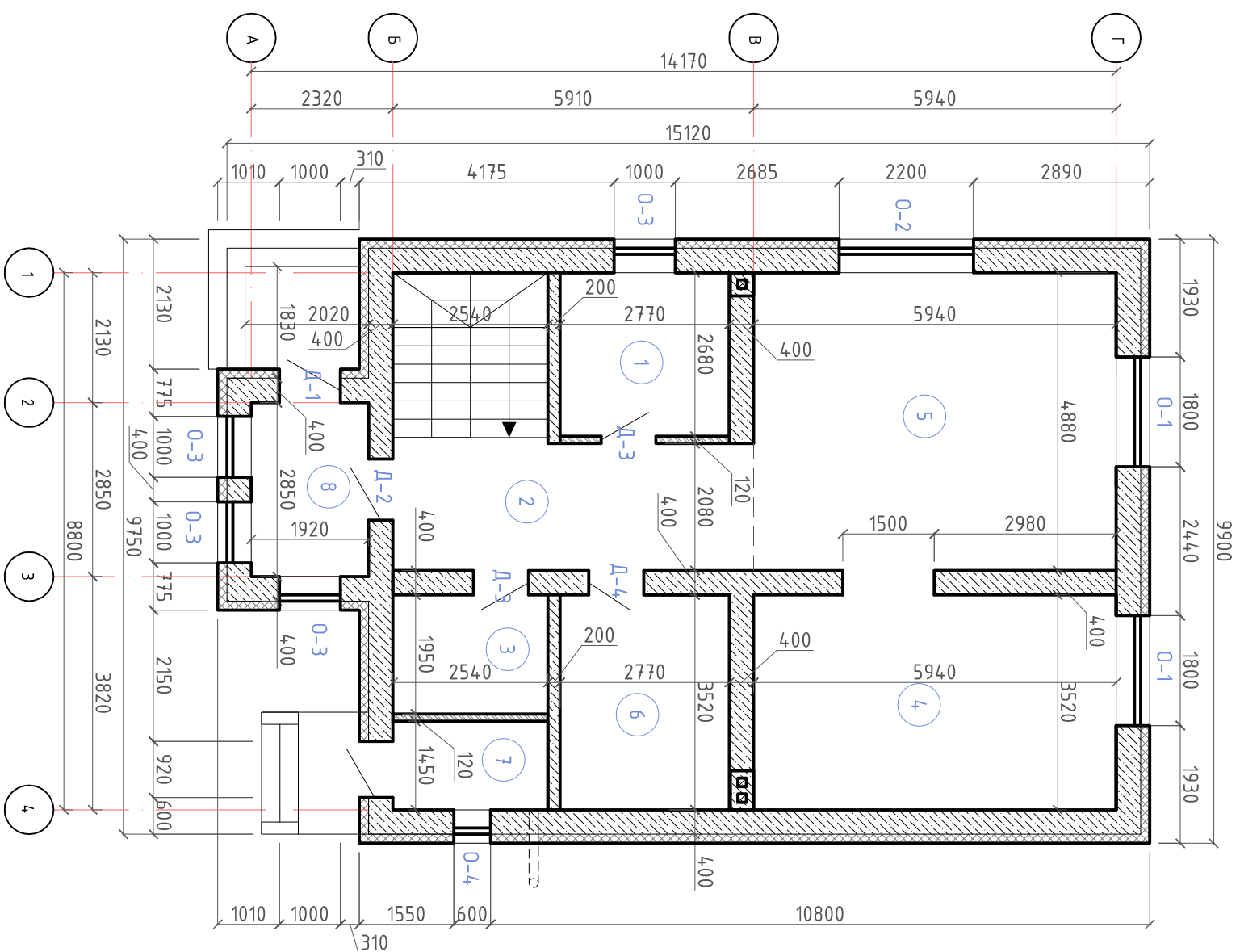
Внутреннюю отделку выполнить в соответствии с ведомостью отделки помещений.

Гидроизоляция полов завести на стены на высоту 300мм.

Произвести контрольный замер оконных и дверных проемов после монтажа стен.

Инв.№ подл.	Подпись и дата	Взам.инв.№				
			Стация	Лист	Листов	
			Двухэтажный 5-ти комнатный жилой дом		А	1
			Общие данные		АБ "Капитель"	

План этажа на отм. 0.000



Экспликация помещений

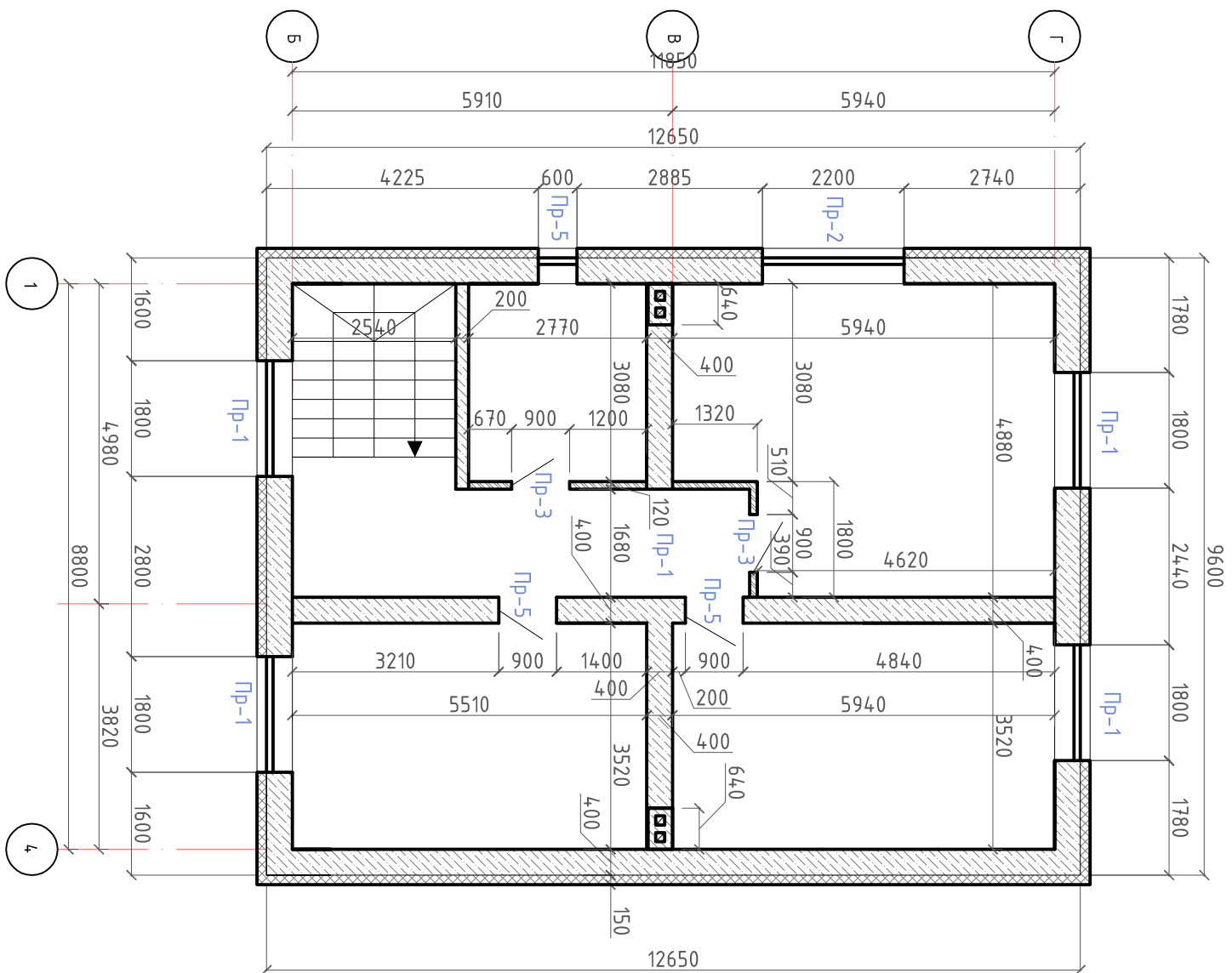
Номер помещ.	Наименование и обозначение помещения	Площадь помещ.
1	С/у	7.42
2	Холл	19.41
3	Гардероб	4.95
4	Кухня	20.91
5	Гостиная	28.99
6	Кабинет	9.75
7	Топочная	3.68
8	Тамбур	5.47
Всего по этажу:		100.58

Инв.№ подл. Подпись и дата Взам.инв.№

Изм.	Кол.	Лист	№ док.	Подпись	Дата

Двухэтажный 5-ти комнатный жилой дом			Стация	Лист	Листов
План этажа на отм. 0.000			А	2	
			АБ "Калитель"		

Кладочный план на отм. +3.300



Экспликация помещений

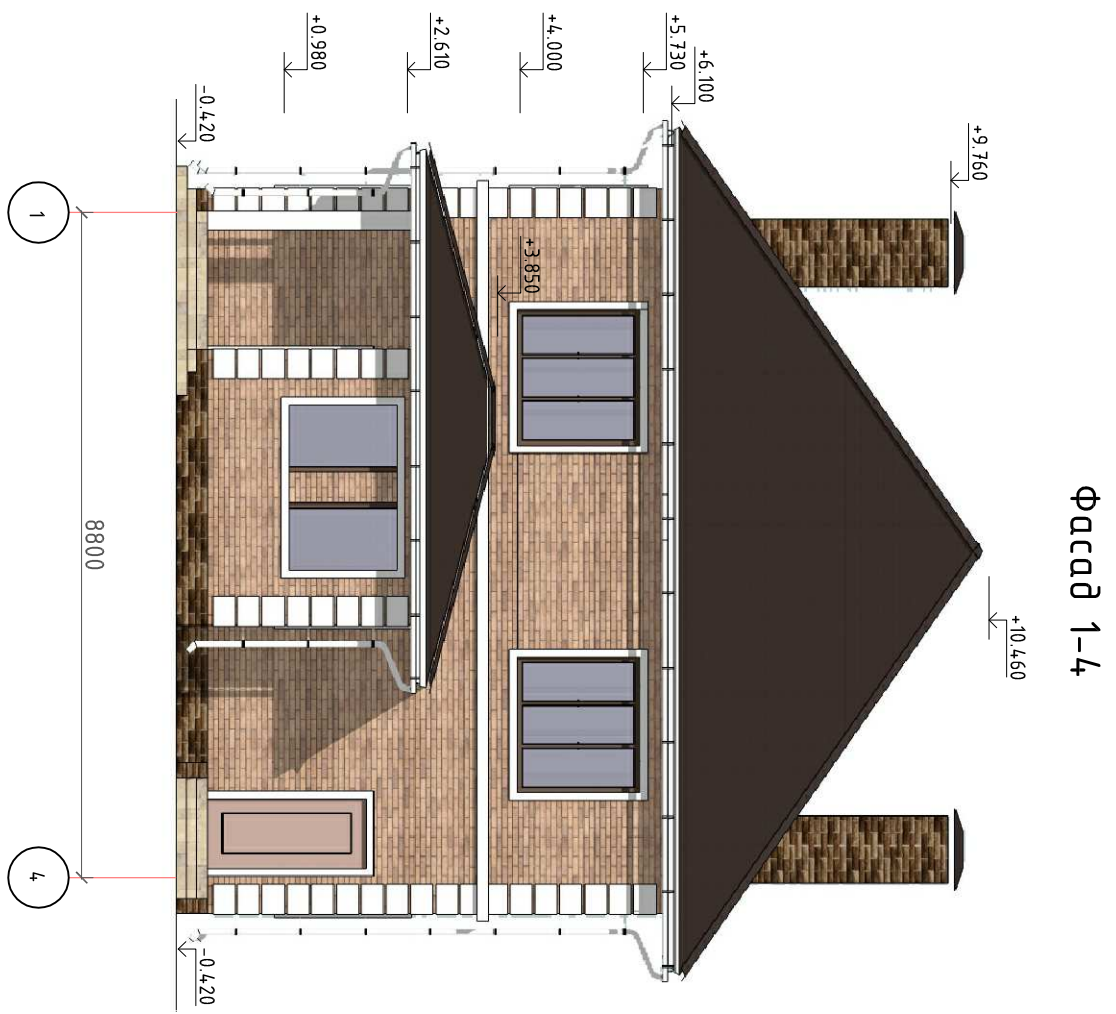
Номер помещ.	Наименование и обозначение помещения	Площадь помещ.
9	Жулая	26,08
10	Холл	21,90
11	Жулая	20,91
12	Жулая	19,40
13	Ванная	7,42
Всего по этажу:		95,71

Инв.№ подл.	Подпись и дата	Взам.инв.№

Изм.	Кол.	Лист	№ док.	Подпись	Дата

Двухэтажный 5-ти комнатный жилой дом		
Кладочный план на отм. +3.300		
Стация	Лист	Листов
А	5	
АБ "Калитель"		

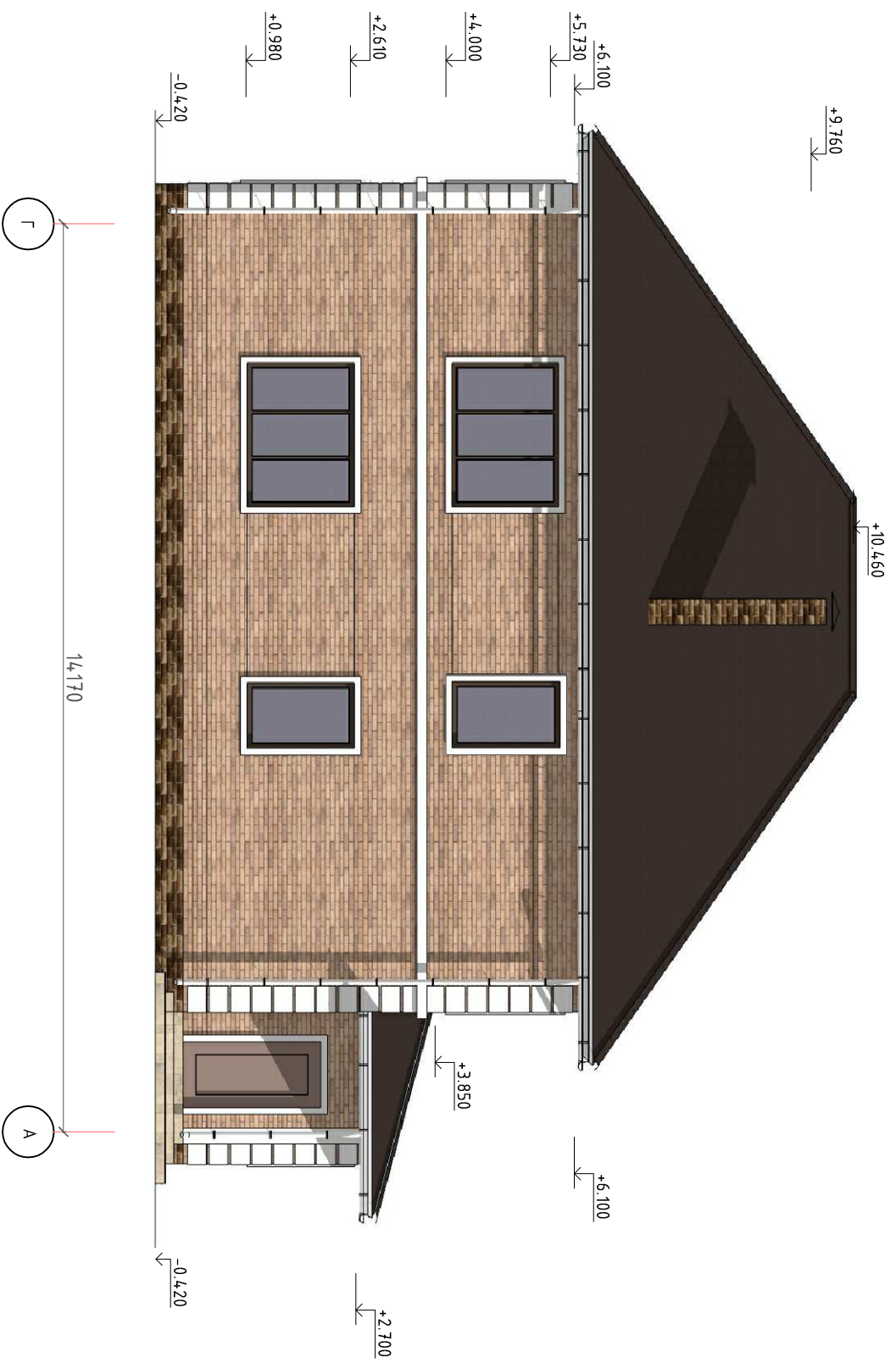
Инв.№ подл.	Подпись и дата	Взам.инв.№



Фасад 1-4

Изм.	Кол.	Лист	№ док.	Подпись	Дата	Двухэтажный 5-ти комнатный жилой дом	Страница	Лист	Листов
Фасад 1-4							АБ "Калитель"		

Фасад Г-А



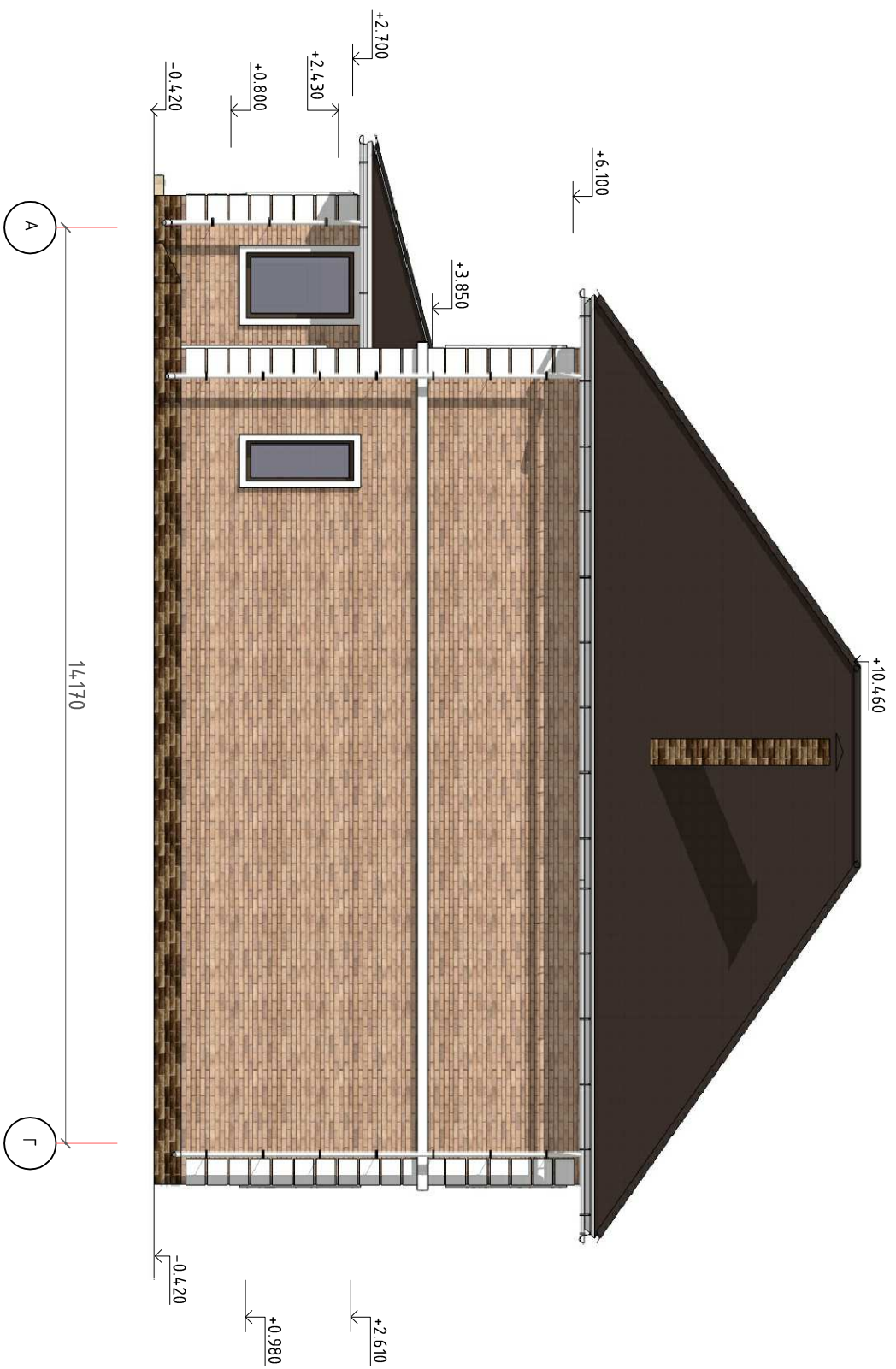
Инв.№ подл.	Подпись и дата	Взам.инв.№

Изм.	Кол.	Лист	№ док.	Подпись	Дата	Двухэтажный 5-ти комнатный жилой дом	Стация	Лист	Листов
						Фасад Г-А	А	7	

Фасад Г-А

АБ "Калитель"

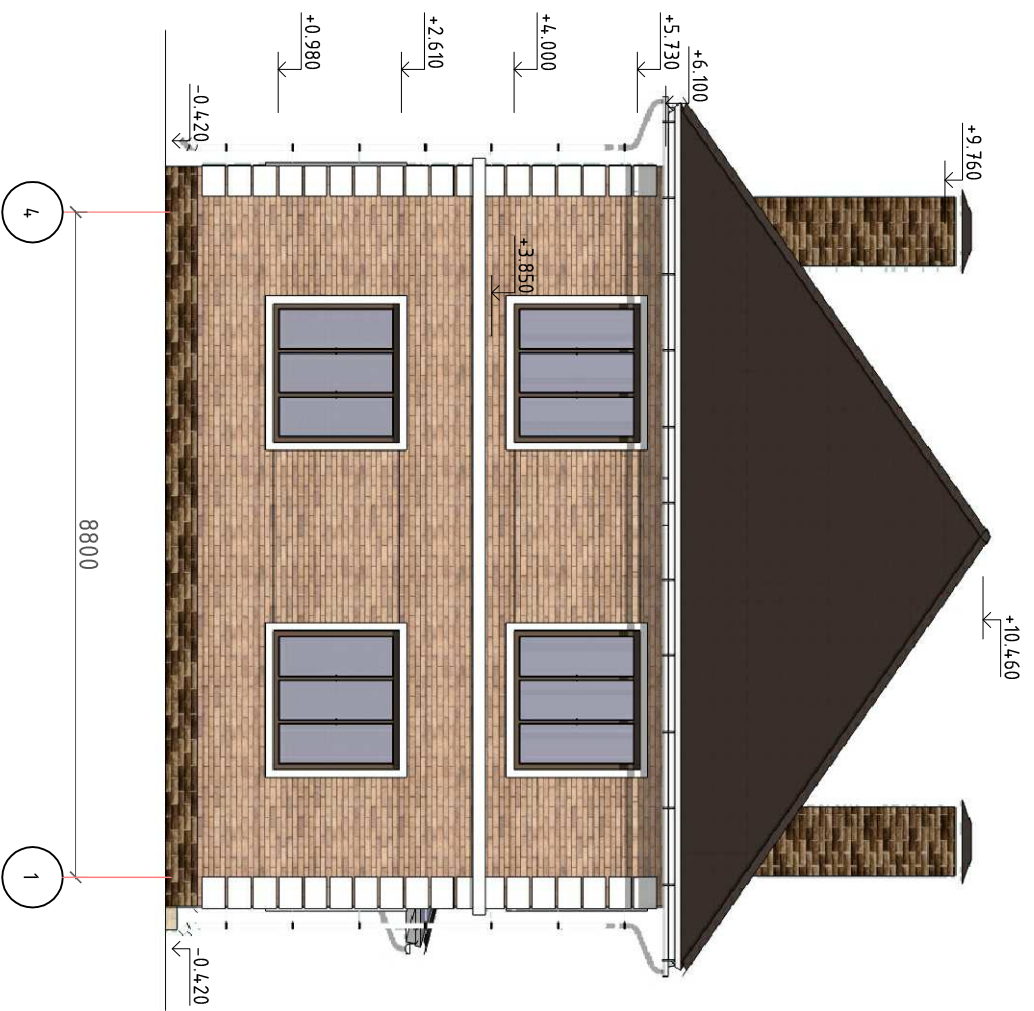
Фасад А-Г



Инв.№ подл.	Подпись и дата	Взам.инв.№

Изм.	Кол.	Лист	№ док.	Подпись	Дата	Двухэтажный 5-ти комнатный жилой дом	Стация		
							Лист	Листов	Листов
						Фасад А-Г	А	8	
							АБ "Калитель"		

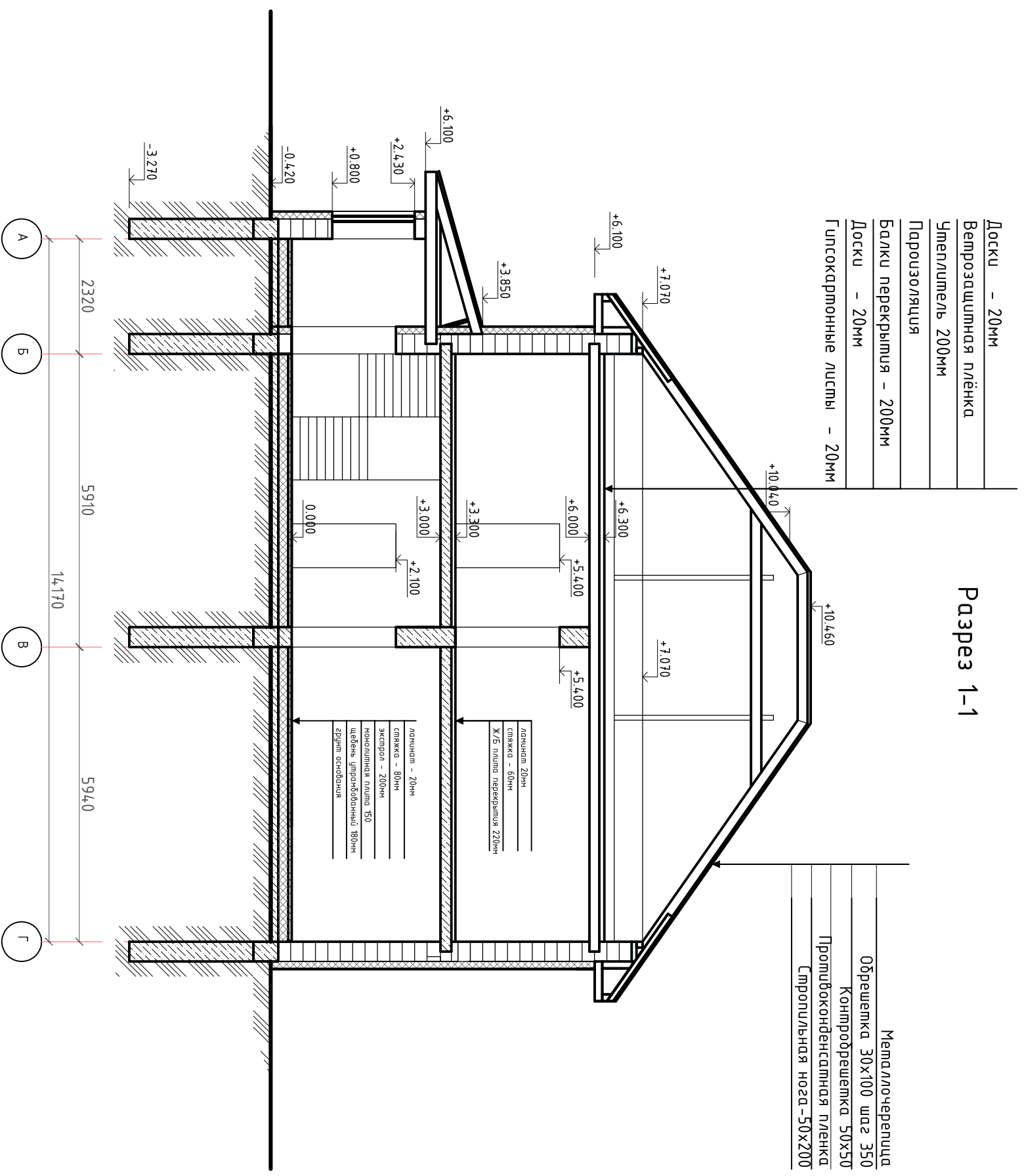
Фасад 4-1



Инв.№ подл. Подпись и дата Взам.инв.№

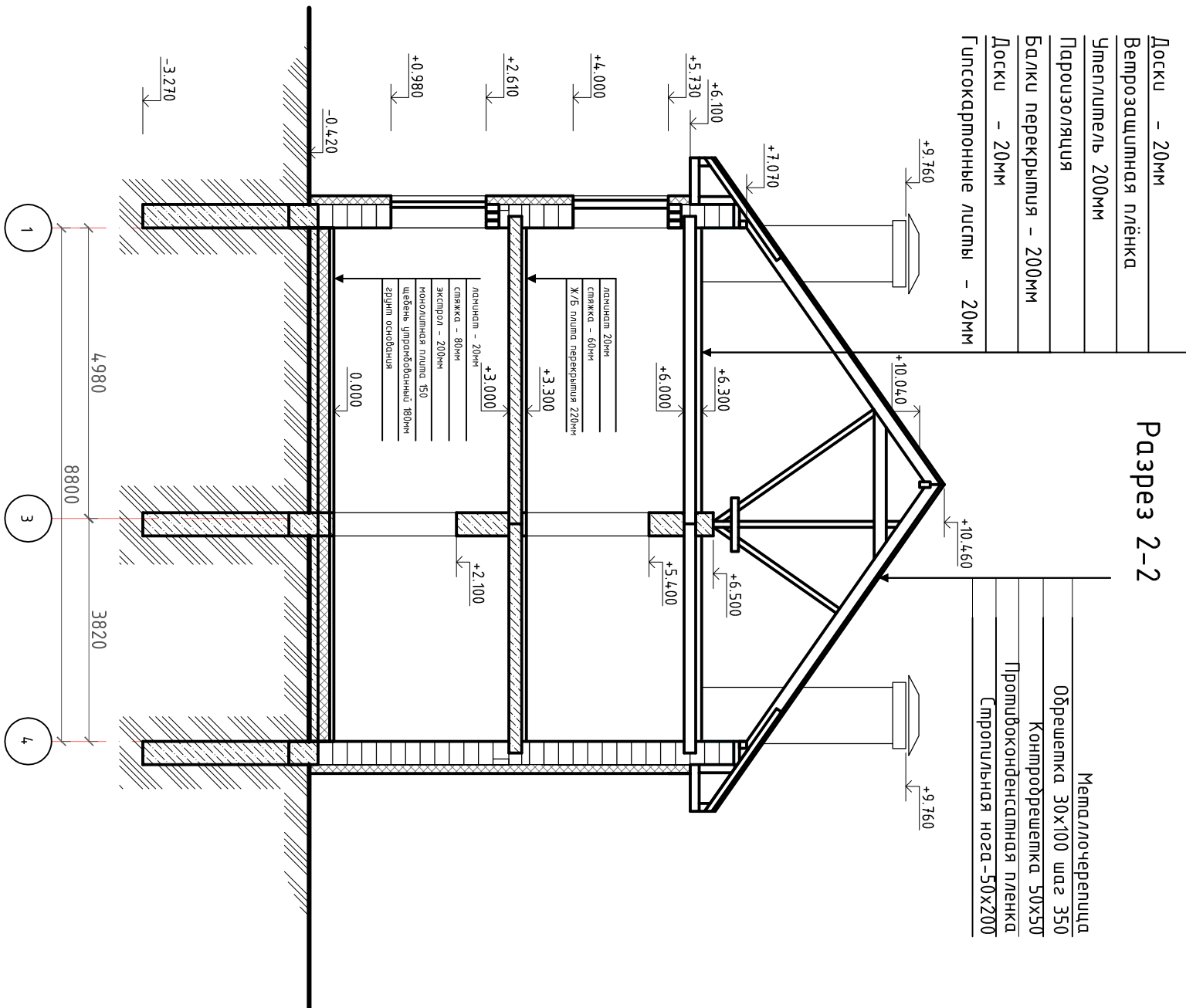
Изм.	Кол.	Лист	№ док.	Подпись	Дата	Имя	Страницы		
							Лист	Лист	Листов
							1	9	9
Двухэтажный 5-ти комнатный жилой дом							Страницы	Лист	Листов
Фасад 4-1							А	9	
Фасад 4-1							АБ "Калитель"		

Инв.№ подл.	Подпись и дата	Взам.инв.№



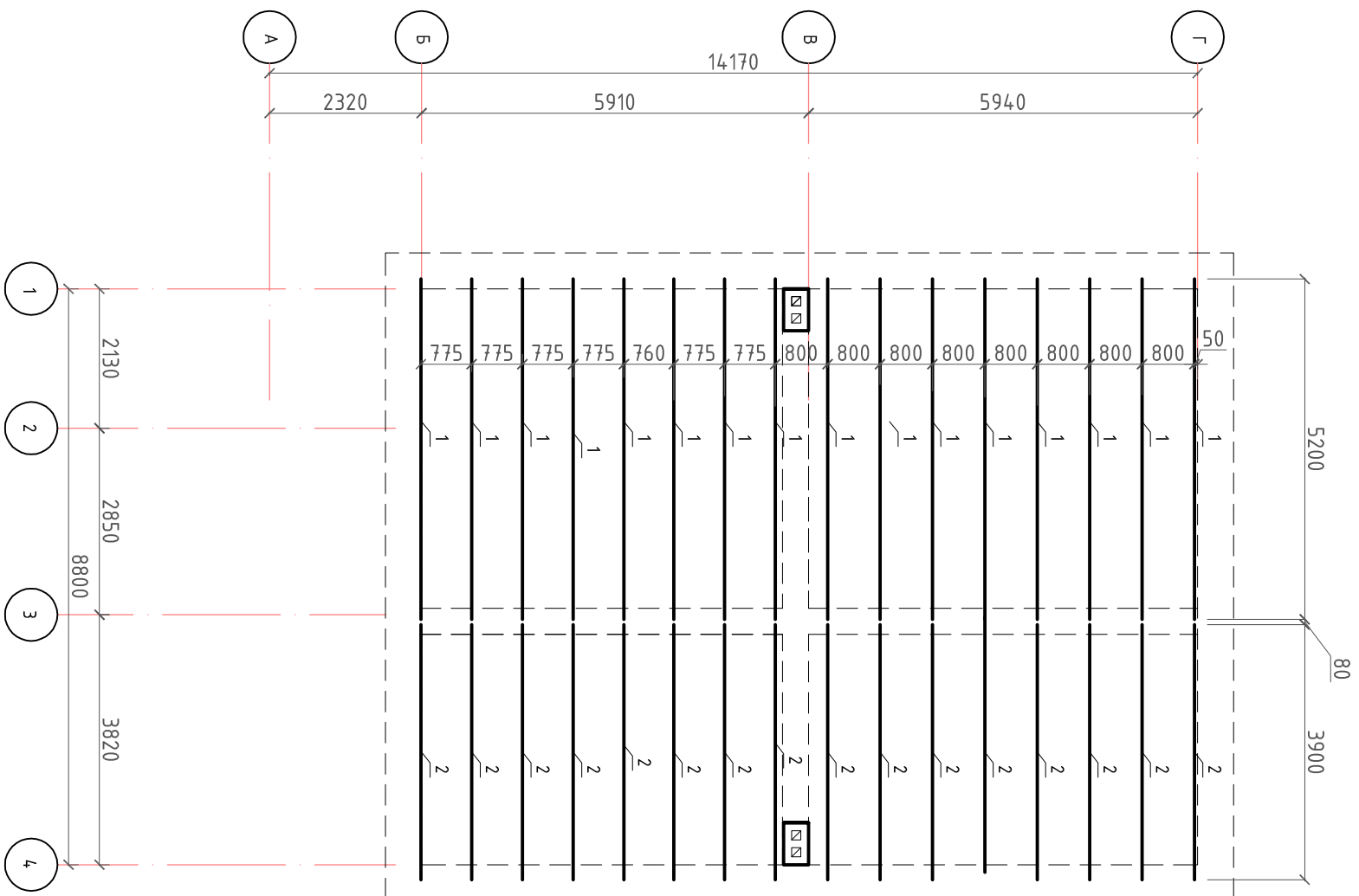
Изм.	Кол.	Лист	№ док.	Подпись	Дата	Двухэтажный 5-ти комнатный жилой дом	Стр.	Лист	Листов
								А	10
Разрез 1-1							АБ "Капитель"		

Инв.№ подл.	Подпись и дата	Взам.инв.№



Изм.	Кол.	Лист	№ док.	Подпись	Дата	Статья	Лист	Листов
Двухэтажный 5-ти комнатный жилой дом								
Разрез 2-2								
						А	11	
						АБ "Калитель"		

План перекрытия на отм. +6.300



Спецификация элементов

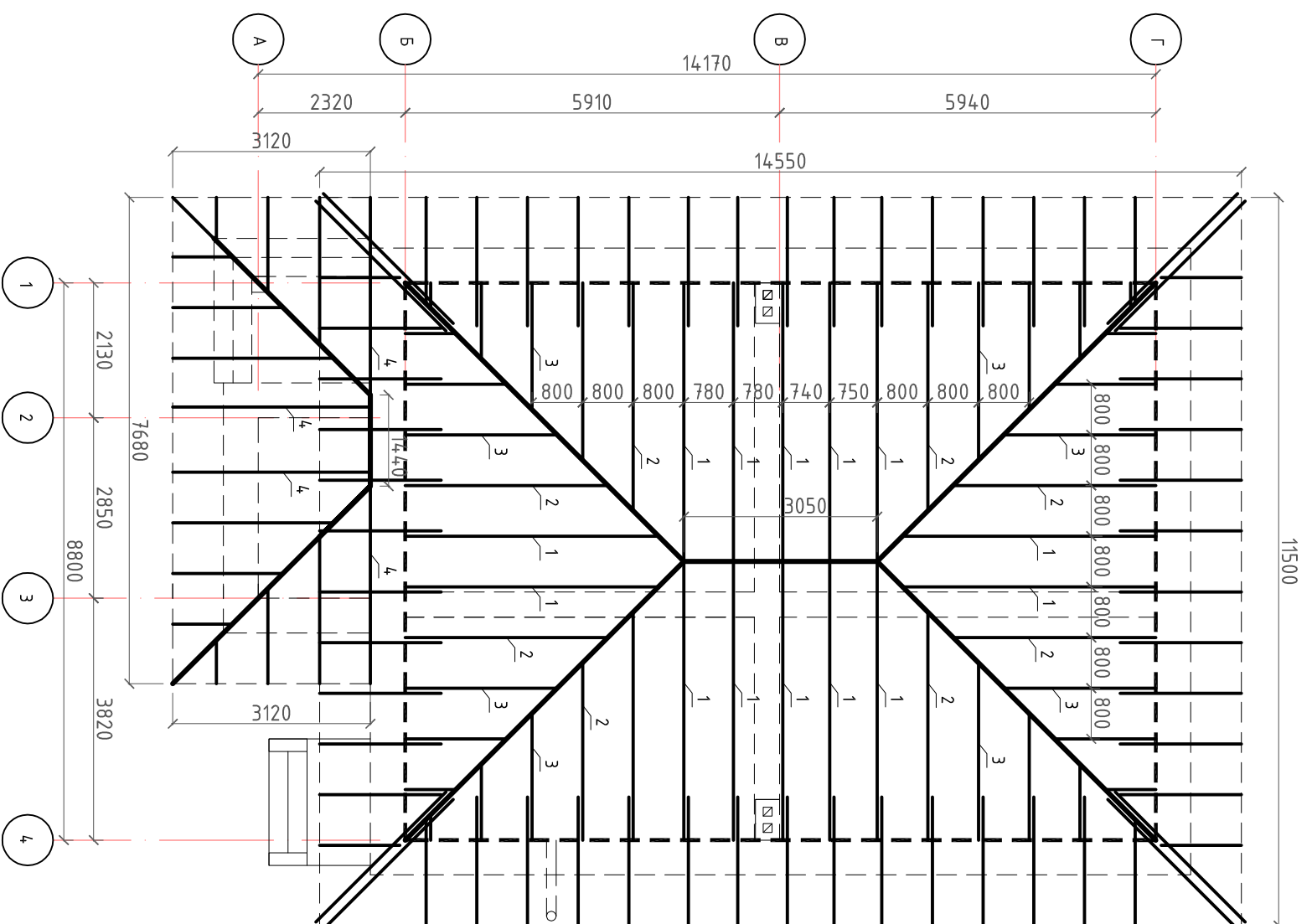
Поз.	Наименование	Кол.	Объем всего м ³	Приме- чание
1	Брус 150x200(н) L=2000	16		
2	Брус 150x200(н) L=2000	16		

Инв.№ подл.	Подпись и дата	Взам.инв.№

Изм.	Кол.	Лист	№ док.	Подпись	Дата
Двухэтажный 5-ти комнатный жилой дом					
План перекрытия на отм. +6.300					
Стация			Лист		
А			13		
Листов					
АБ "Калитель"					

План стропильной системы

Спецификация элементов



Поз.	Наименование	Кол.	Объем всего м ³	Примечание
1	Стропила 50x200(h) L=5500	14		
2	Стропила 50x200(h) L=4500	8		
3	Стропила 50x200(h) L=3500	8		
4	Стропила 50x200(h) L=4000	4		
5	Стропила 50x200(h) м.п.	36,00		
6	Маурлаты 100x100 м.п.	42,00		
6	Прогон 100x200(h) м.п.	5,00		
	Кобылка 50x120(h) L=2000	64		
	Обрешетка 100x30(h) м.п.	480,00		
	Контрообрешетка 50x50(h) м.п.	260,00		

Площадь кровли - 260,00м²

1. Кровля запроектирована мансардная из металлочерепицы.

Листы металлочерепицы укладывают на деревянную обрешетку из досок 100x50(h) с шагом 350 мм. Крепление обрешетки к стропилам выполняем оцинкованными гвоздями К4х100. Листы металлочерепицы крепят к обрешетке самонарезающими шурупами с уплотнительной шайбой RA4.8x28 мм.

2. Все несущие элементы стропильной крыши, балки должны быть изготовлены из древесины хвойных пород не ниже 2-го сорта и нормированной влажности.

3. Концы деревянных балок, заделываемые в наружные стены, а также торцы обрабатывают антисептической пастой. Антисептированные концы балок (кроме торцов) обрабатывают битумом и обертывают рубероидом.

4. Свободный зазор между балкой, обернутой рубероидом, и боковой стеной гнезда на глубину в одну четверть кирпича заполнить со стороны помещения цементным раствором, затем затереть (железнить) цементом и после просушки покрыть 2 раза битумной мастикой. Швы кладки в местах устройства гнезд и внутреннюю поверхность стены вокруг концов балок тщательно затереть цементным раствором.

5. Деревянные элементы кровли - стропила, маурлаты, кобылки необходимо изолировать от каменной кладки одним слоем гидроизоляционного материала марки Г-ПХ-БЭ-ПП/ПП-4.0 и обработать притыкающие концы деревянных элементов антисептической пастой.

6. В местах стыковки маурлаты крепить между собой скобами о 12 S240.

Инв.№ подл.	Подпись и дата	Взам.инв.№
-------------	----------------	------------

Изм.	Кол.	Лист	№ док.	Подпись	Дата	Двухэтажный 5-ти комнатный жилой дом	Стадия		
							Лист	Лист	Листов
						План стропильной системы	А	15	
							АБ "Калитель"		

Спецификация заполнения оконных и дверных проемов

Марка, поз.	Обозначение	Наименование	Кол-во	Примечание
Окна (б-п)				
О-1		1600-1600	6	ПВХ
О-2		2200 - 1600	2	ПВХ
О-3		1000 - 1600	4	ПВХ
О-4		600 - 1600	1	ПВХ
Двери				
Д-1		ДНГ 2100-1000 МЧ	1	
Д-2	инд. изготовления	ДВГ 2100-1000	1	
Д-3		ДВГ 2100-800	3	
Д-4		ДВГ 2100-900	4	
Д-5		ДНГ 2100-1000 МЧ	1	

- Оконные отливывы выполнять из оцинкованной стали с полимерным покрытием шириной 180 мм.
- Перед заказом оконных и дверных блоков выполнить предварительные промеры оконных и дверных проемов.
- Наружные дверные блоки должны быть снабжены механизмом samozакрывания, иметь уплотняющие прокладки по периметру, не должны иметь запоры, препятствующие открыванию дверей изнутри без ключа.
- Крепление коробок к конструкциям в проемах стен, перегородок и перекрытий должно обеспечиваться при помощи металлических дюбелей или анкеров.
- Открывание окон уточнить по месту.

Ведомость потребности в основных строительных материалах

Поз.	Наименование	Ед. изм.	Количество
1	Ячеистобетонный блок 400мм	м ³	110,00
2	Кирпич рядовой	м ³	8,00
3	Металлочерепица	м ²	270,00
5	Цоколь	м ²	20,00
6	Фасад	м ²	230,00

Инв.№ подл.	Подпись и дата	Взам.инв.№

Спецификация перемычек

Марка	Схема сечения
ПР-1 шм. 6 (1 эт. - 2) (2 эт. - 5)	
ПР-2 шм. 3 (1 эт. - 2) (2 эт. - 1)	
ПР-3 шм. 3 (1 эт. - 1) (2 эт. - 2)	
ПР-4 шм. 3 (1 эт. - 1) (2 эт. - 0)	
ПР-5 шм. 12 (1 эт. - 9) (2 эт. - 3)	

Спецификация элементов перемычек

Поз.	Наименование	Количество на этаж, шт.		Масса ед., кг	Размер, мм (ХДхП)
		1 этаж	2 этаж		
1	2ПБ-25-8	6	15	162	2460x120x220
2	3ПБ-28-8	6	3	180	2720x120x220
3	2ПБ-13-1-п	28	11	54	1290x120x140

Изм.	Код.	Лист	№ док.	Подпись	Дата	Двухэтажный 5-ти комнатный жилой дом	Спецификация элементов перемычек		
							Стация	Лист	Листов
							А	16	

Спецификация заполнения оконных и дверных проемов. Спецификация перемычек. Спецификация элементов перемычек.

АБ "Калитель"



Инв.№ подл.	Подпись и дата	Взам.инв.№

Изм.	Код.	Лист	№ док.	Подпись	Дата			
Двухэтажный 5-ти комнатный жилой дом						Страница	Лист	Листов
Вид 1						A	17	
						АБ "Калимель"		



Инв.№ подл.	Подпись и дата	Взам.инв.№

Изм.	Код.	Лист	№ док.	Подпись	Дата			
Двухэтажный 5-ти комнатный жилой дом						Страница	Лист	Листов
Вид 2						А	18	
						АБ "Калимель"		



Вид 3

Инв.№ подл.	Подпись и дата	Взам.инв.№

Изм.	Кол.	Листы	№ док.	Подпись	Дата			
						Двухэтажный 5-ти комнатный жилой дом		
						Страница	Листы	Листов
						А	19	
						Вид 3		
						АБ "Калимель"		