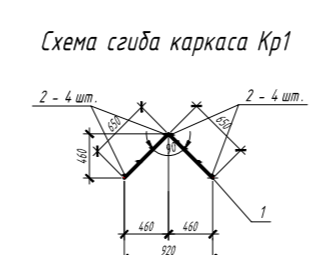
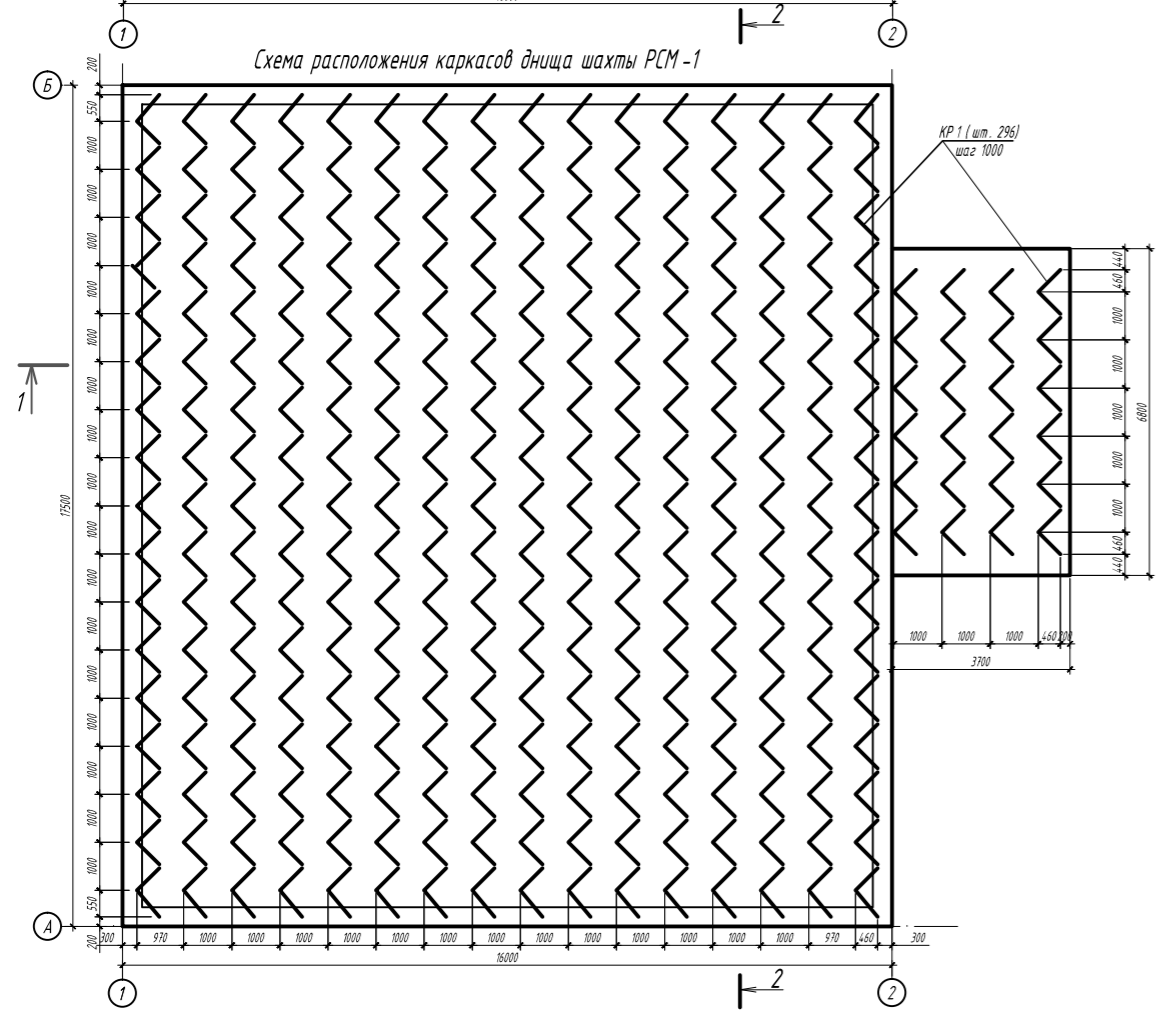
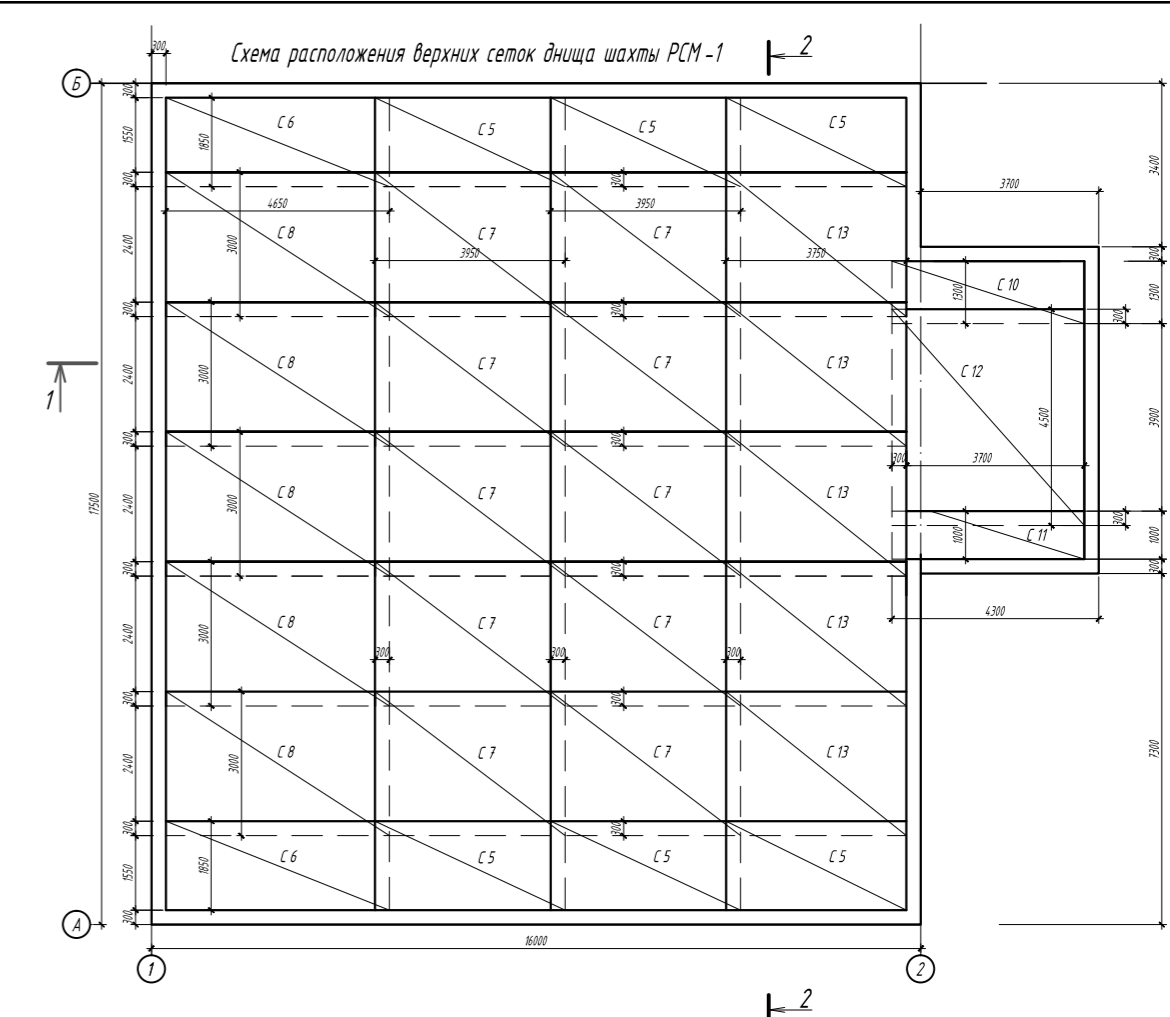
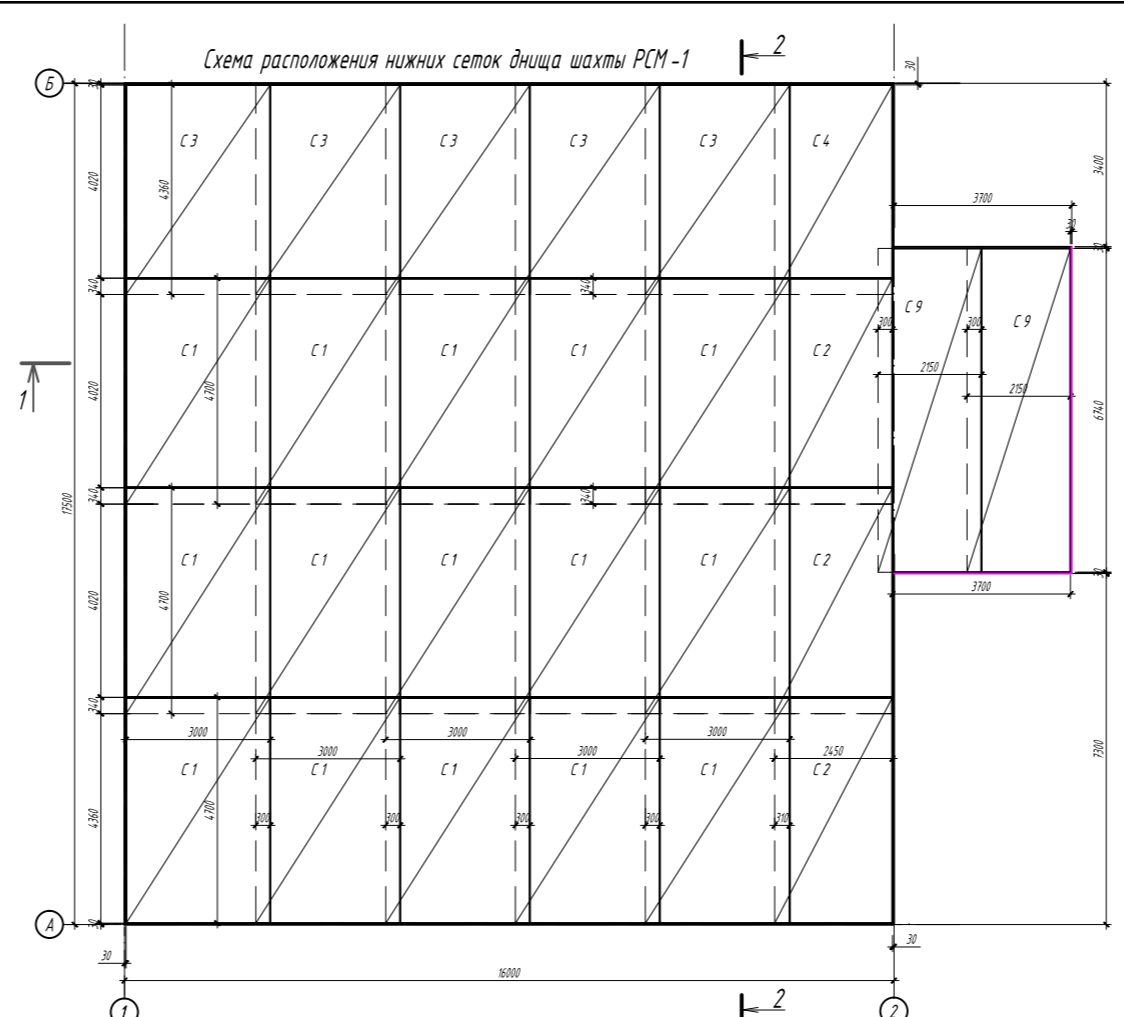
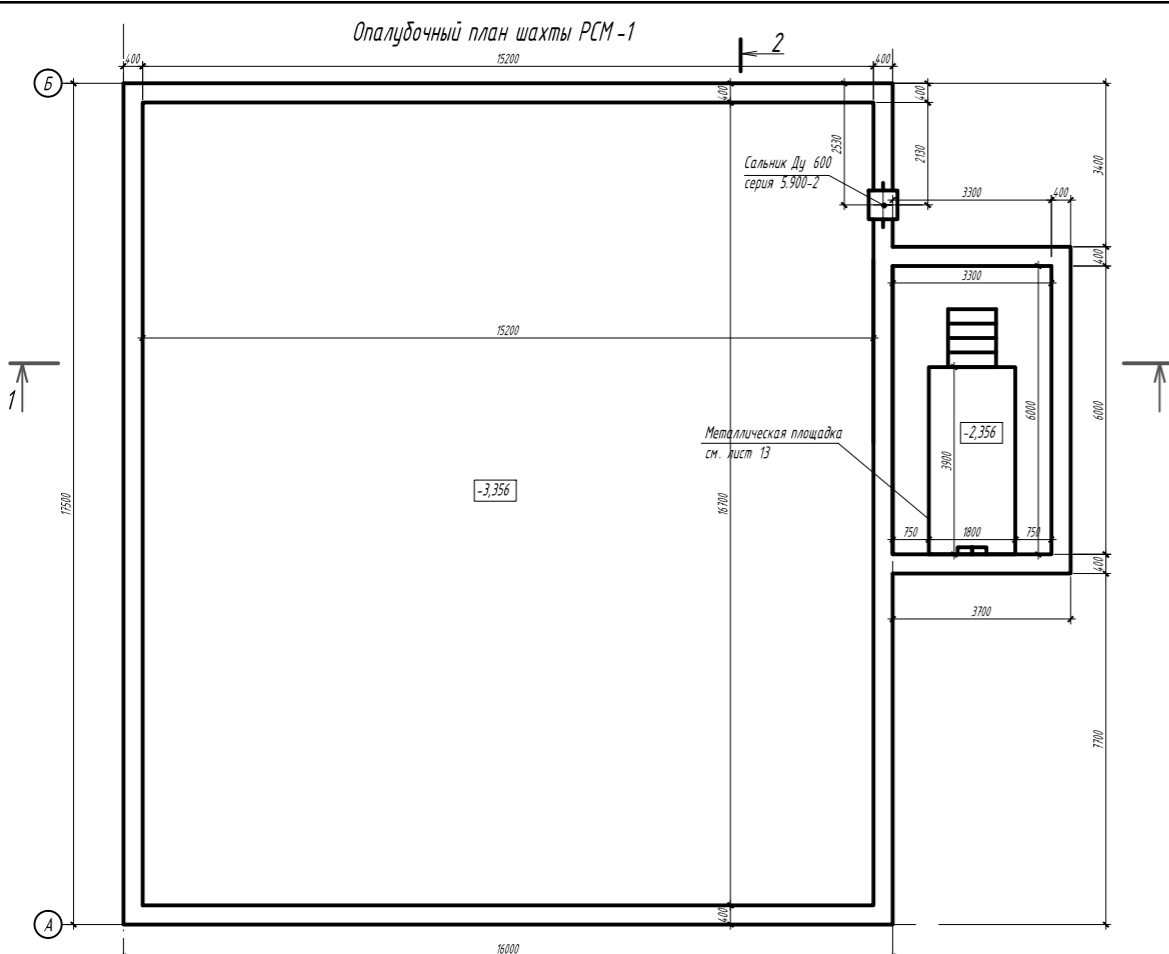


Лист № 1/1
Листов в сборе
Всего листов 1/1



Групповая спецификация

Марка изделия	Поз. деп.	Наименование	Кол.	Масса 1 деп. кг.	Масса изделия кг.
Кр 1	1	Ø12 - А - И (А 400) ГОСТ 5781-82 I-1300	2	15	4,84
	2	Ø10 - А - И (А 400) ГОСТ 5781-82 I-300	8	0,23	

Спецификация элементов замаркированных на листе

Поз.	Обозначение	Наименование	Кол.	Масса ед. кг	Примечание
1	2	3	4	5	6
		Монолитное железобетонное днище			
		Сварочные единицы			
Кр 1	стопить данный лист	Каркас Кр 1	796	4,8	
С 1		2С 14АВ-200 300 x 470	15	178,1	
С 2		2С 14АВ-200 245 x 470	3	145,1	
С 3		2С 14АВ-200 300 x 436	5	164,3	
С 4		2С 14АВ-200 245 x 436	1	133,8	
С 5		2С 14АВ-200 185 x 395	6	92,6	
С 6		2С 14АВ-200 195 x 465	2	110,0	
С 7		2С 14АВ-200 300 x 395	10	149,1	
С 8		2С 14АВ-200 300 x 465	5	177,1	
С 9		2С 14АВ-200 215 x 674	2	188,60	
С 10		2С 14АВ-200 130 x 400	1	66,80	
С 11		2С 14АВ-200 100 x 400	1	54,36	
С 12		2С 14АВ-200 400 x 450	1	225,29	
С 13		2С 14АВ-200 300 x 375	5	141,6	
		Материалы			
		Бетон класса В 25 F 900 W8 на сульфатостойком портоландцементе			116,4 м ³

1. Данный лист стопить совместно с листами П1, П3.
2. Армирование стен и днища шахты выполнить сварными сетками и каркасами в межэтажном пространстве. Каркасы в днище установить после монтажа нижних сеток с соблюдением защитных слоев.
3. Стык сеток осуществить с нахлестом согласно схеме раскладки.

Изм.	Кол.	Лист	№ док.	Подпись	Дата
Проверил					
Разработал					
Н. контр.					

Мазутное хозяйство

Этадия	Лист	Листов
П		

Опалубочный план шахты РСМ-1. Схема расположения нижних, верхних сеток днища шахты РСМ-1. Схема расположения каркасов днища шахты РСМ-1. Спецификация.