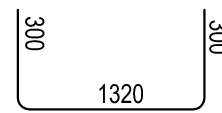
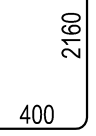
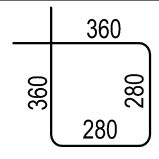


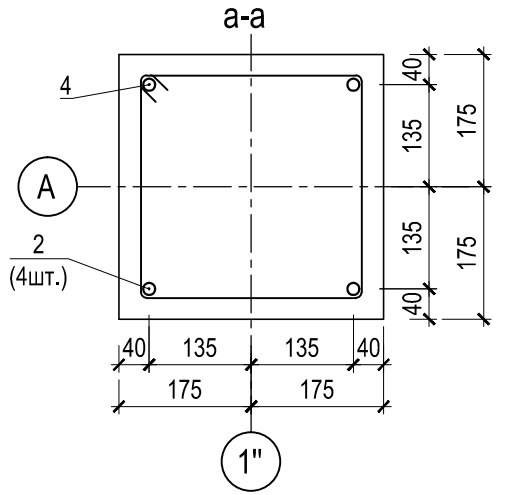
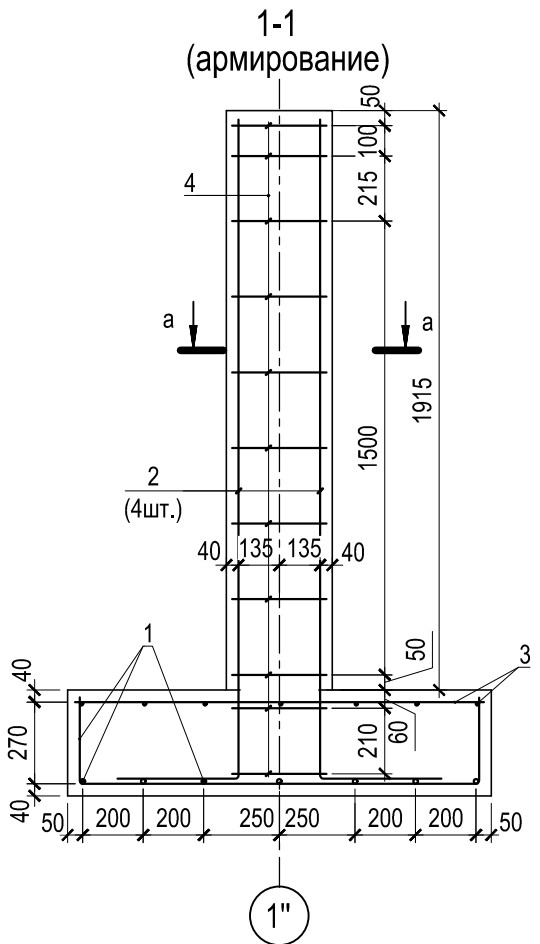
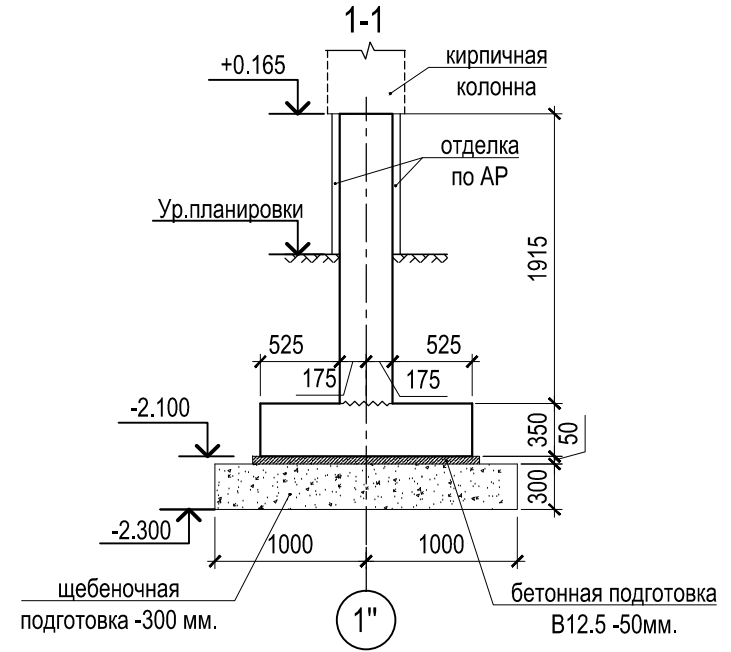
Спецификация.

| Марка, поз. | Обозначение | Наименование | Кол. | Масса ед., кг | Примечание |
|-------------|----------------|--|------|---------------|------------|
| | | Фундамент под колонну входного навеса* | 3шт. | | |
| 1 | ГОСТ 5781-82* | Ø 16 A400 L= 1920 | 14 | 3.0 | 42.4 |
| 2 | ГОСТ 5781-82* | Ø 16 A400 L= 2560 | 4 | 4.0 | 16.2 |
| 3 | ГОСТ 5781-82* | Ø 8 A400 L= 1350 | 14 | 0.5 | 7.5 |
| 4 | ГОСТ 5781-82* | Ø 8 A400 L= 1280 | 11 | 0.5 | 5.6 |
| Материалы: | | | | | |
| | ГОСТ 26633-91* | Бетон тяжелый класса В25 | м³ | 1.1 | |
| | ГОСТ 26633-91* | Бетонная подготовка В12.5 | м³ | 0.1 | |
| | ГОСТ 8267-93 | Щебень гравийный фракции 20-40 М600 | м³ | 1.2 | |

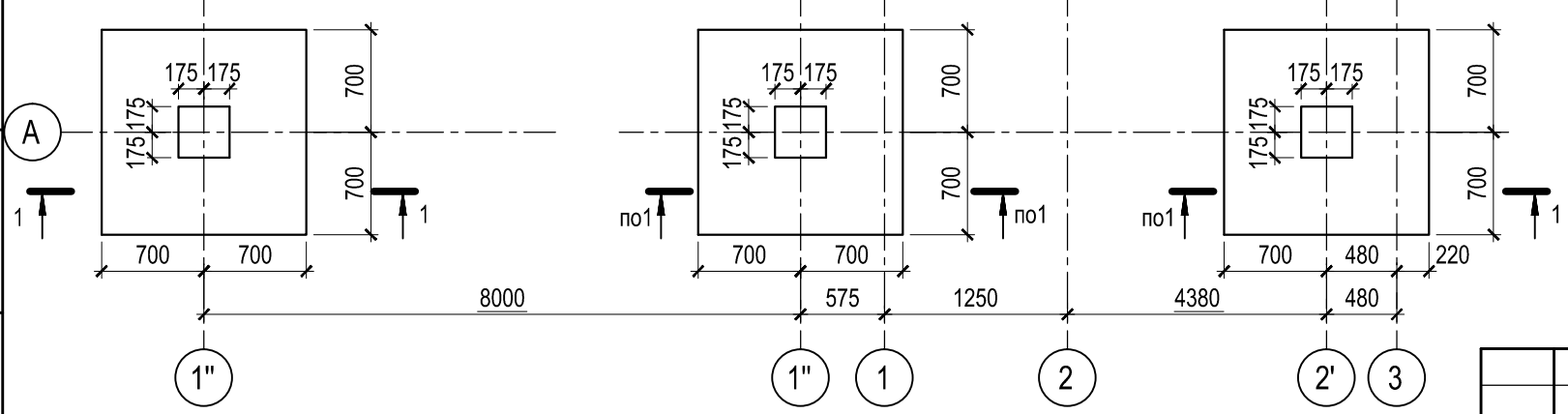
*-расход дан на один фундамент

Ведомость деталей

| Поз. | Эскиз |
|------|--|
| 1 |  L=1920 Ø16 A400 |
| 2 |  L=2560 Ø16 A400 |
| 4 |  L=1280 Ø8 A500C |



План фундаментов под колонны входного навеса на отм.-2.100



1. Все поверхности соприкасающиеся с грунтом обмазать горячим битумом за 2 раза.

СОГЛАСОВАНО

Взам. инв. N
Подпись и дата
Инв. N подл.

| | | | | | | | | | |
|------|---------|------|--------|-------|------|--|--------|------|--------|
| | | | | | | 2013-АС | | | |
| Изм. | Кол.уч. | Лист | N док. | Подп. | Дата | | | | |
| | | | | | | Гараж | Стадия | Лист | Листов |
| | | | | | | | Р | 16 | |
| | | | | | | Фундаменты под колонны входного навеса | | | |