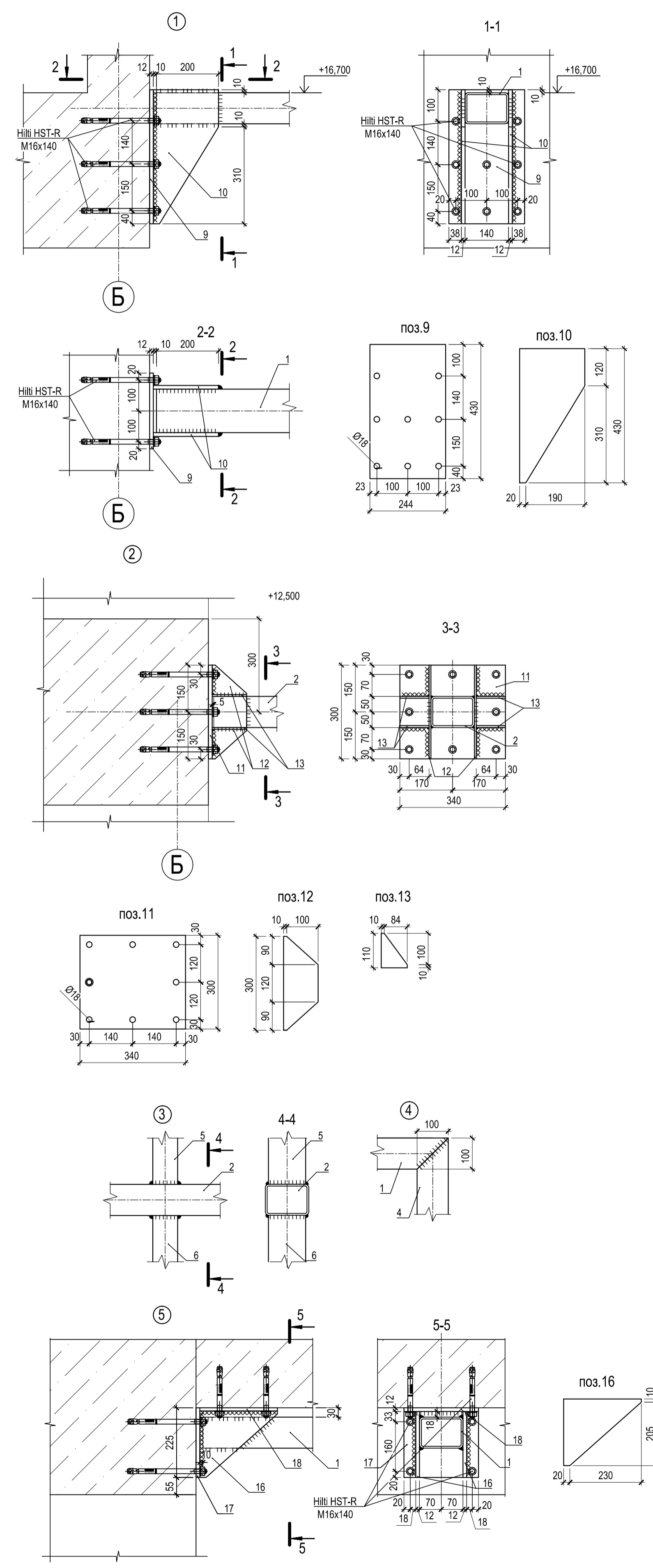
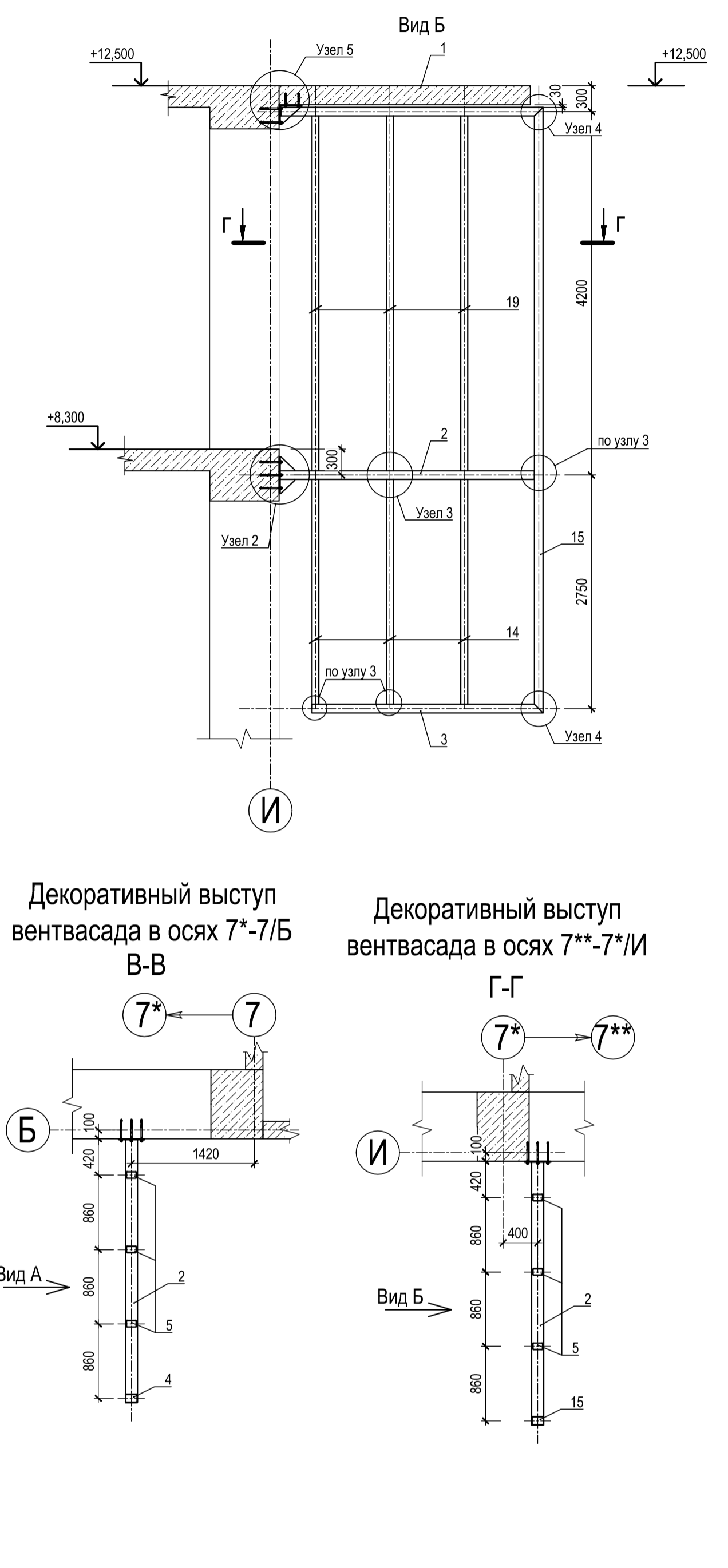
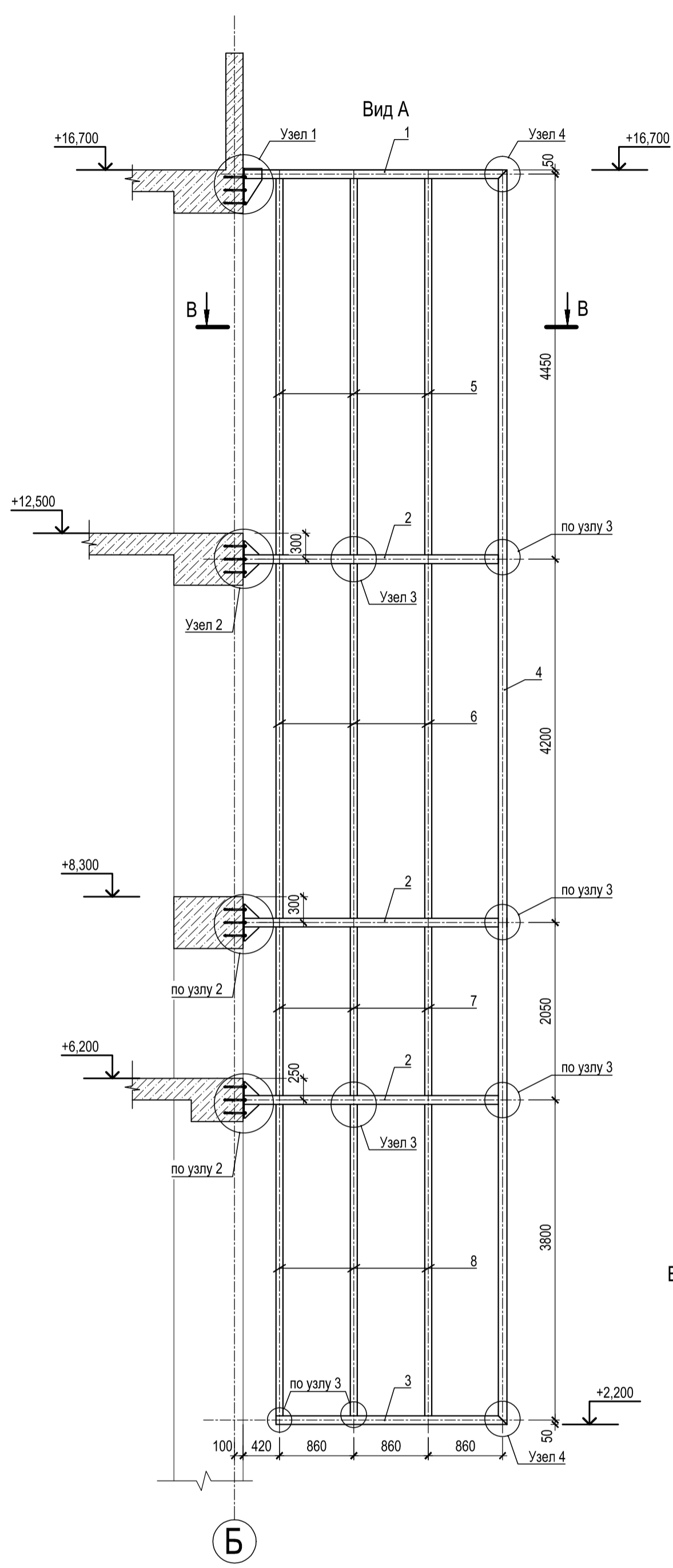


Спецификация.

Марка, поз.	Обозначение	Наименование	Кол.	Масса ед., кг	Примечание
Декоративный выступ вентвсада в осях 7*-7/Б					
1	ГОСТ Р 54157-2010	Тр. 140x100x6 L= 3028	1	62.83	62.83
2	ГОСТ Р 54157-2010	Тр. 140x100x6 L= 2928	3	60.76	182.27
3	ГОСТ Р 54157-2010	Тр. 140x100x6 L= 2670	1	55.40	55.40
4	ГОСТ Р 54157-2010	Тр. 140x100x6 L= 14600	1	302.95	302.95
5	ГОСТ Р 54157-2010	Тр. 120x80x6 L= 4350	3	73.86	221.59
6	ГОСТ Р 54157-2010	Тр. 120x80x6 L= 4100	3	69.62	208.85
7	ГОСТ Р 54157-2010	Тр. 120x80x6 L= 1950	3	33.11	99.33
8	ГОСТ Р 54157-2010	Тр. 120x80x6 L= 3700	3	62.83	188.48
9	ГОСТ 19903-74	-t=12 axb=430x244	1	9.7200	9.72
10	ГОСТ 19903-74	-t=12 axb=430x210	2	9.5000	19.00
11	ГОСТ 19903-74	-t=12 axb=340x300	3	9.4000	28.20
12	ГОСТ 19903-74	-t=6 axb=300x110	6	2.8200	16.92
13	ГОСТ 19903-74	-t=6 axb=110x94	12	0.5000	6.00
Анкер Анкер HILTI HST M16x120					
Декоративный выступ вентвсада в осях 7**-7*/И					
1	ГОСТ Р 54157-2010	Тр. 140x100x6 L= 3028	1	62.83	62.83
2	ГОСТ Р 54157-2010	Тр. 140x100x6 L= 2928	1	60.76	60.76
3	ГОСТ Р 54157-2010	Тр. 140x100x6 L= 2670	1	45.34	45.34
19	ГОСТ Р 54157-2010	Тр. 120x80x6 L= 4100	3	69.62	208.85
14	ГОСТ Р 54157-2010	Тр. 120x80x6 L= 2650	3	45.00	134.99
15	ГОСТ Р 54157-2010	Тр. 140x80x6 L= 7300	1	151.48	151.48
11	ГОСТ 19903-74	-t=12 axb=340x300	1	9.2900	9.29
12	ГОСТ 19903-74	-t=6 axb=300x110	2	2.8200	5.64
13	ГОСТ 19903-74	-t=6 axb=110x94	4	0.5000	2.00
16	ГОСТ 19903-74	-t=12 axb=250x215	2	5.1000	10.20
17	ГОСТ 19903-74	-t=12 axb=240x225	1	5.1000	5.10
18	ГОСТ 19903-74	-t=12 axb=250x240	1	5.6000	5.60
Анкер HILTI HST M16x120					



Анкера фирмы HILTI устанавливать строго в соответствии с рекомендациями производителя. Перед навеской фасада и монтажом остекления покрытия, произвести приемку конструкции авторским надзором.

1. Металлоконструкции покрыть грунтом по металлу и окрасить цинксоодержащей краской типа ZINGA за два раза.
2. Сварку вести по ГОСТ 5462-80 электродами типа Э46 (ГОСТ 9467-75).
3. Высота всех сварных швов 6 мм (кроме указанных).
4. После сварки швы зачистить, покрыть грунтовкой по металлу и окрасить цинксоодержащей краской типа ZINGA за два раза.
5. Конструкцию отделки см. чертежи АР.
6. Марка стали для всех металлоконструкций С255.
7. Все не закрытые торцы труб заглушить пластиной 6 мм.

Изм.	Колуч.	Лист	№ док.	Подпись	Дата	Конструктивные решения	Стадия	Лист	Листов
							Р	5	-
Конструкции декоративных выступов									

СОГЛАСОВАНО
Имя, N подл.
Подпись, дата
Взам. инс. N