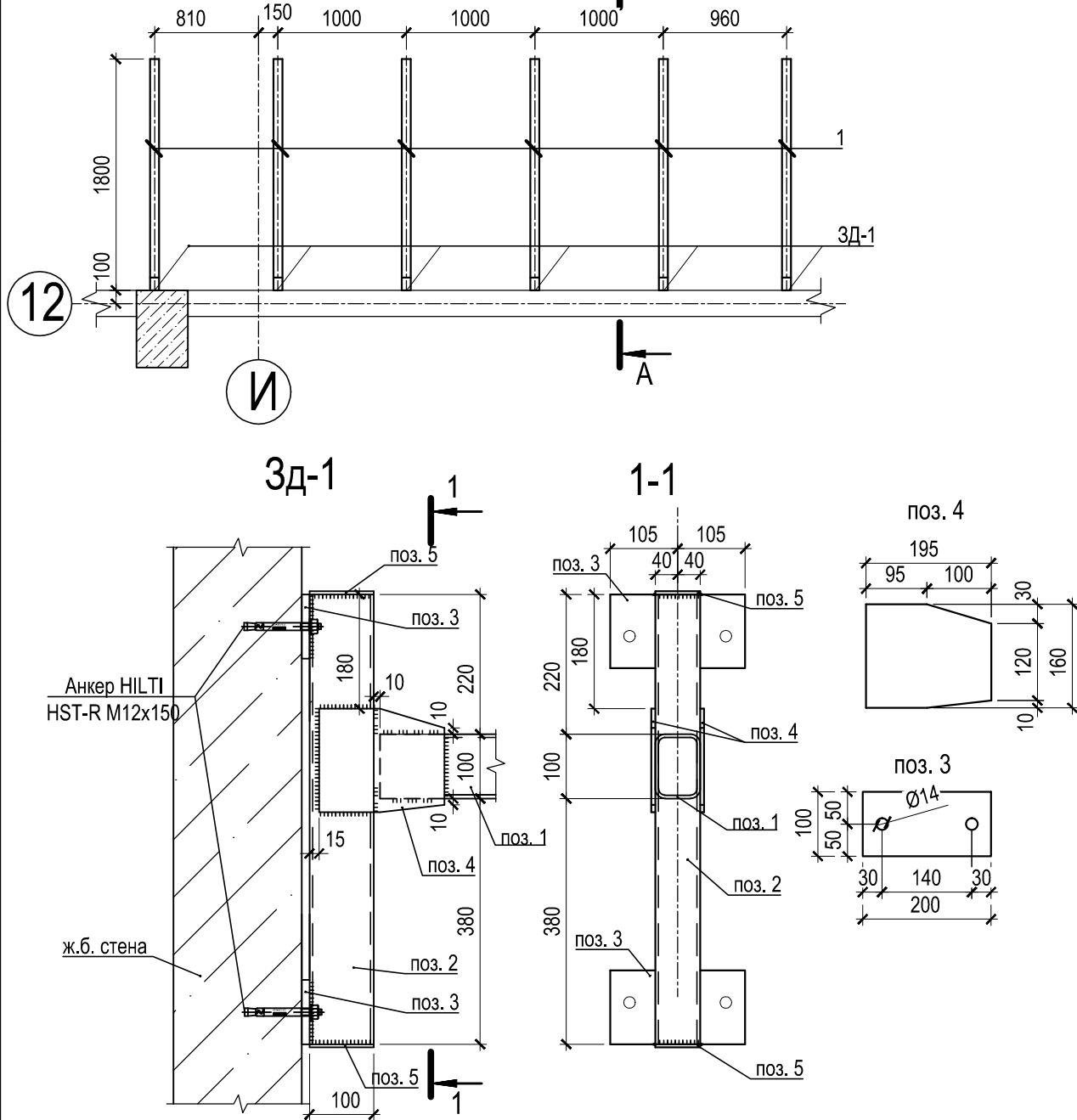


# Входной навес №1

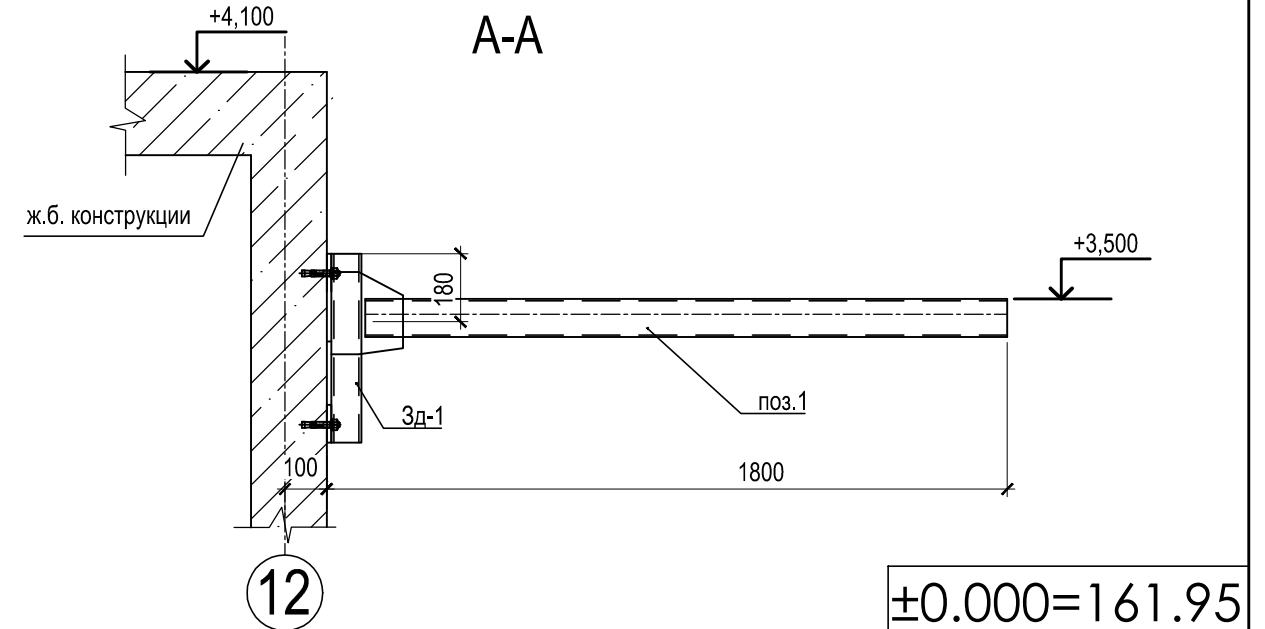


Анкера фирмы HILTI устанавливать строго в соответствии с рекомендациями производителя.  
Перед навеской фасада и монтажом остекления покрытия, произвести приемку конструкции авторским надзором.

1. Metallokonstrukции покрыть грунтом по металлу и окрасить цинкосодержащей краской типа ZINGA за два раза.
2. Сварку вести по ГОСТ 5462-80 электродами типа Э46 (ГОСТ 9467-75).
3. Высота всех сварных швов 6 мм (кроме указанных).
4. После сварки швы зачистить, покрыть грунтовкой по металлу и окрасить цинкосодержащей краской типа ZINGA за два раза.
5. Конструкцию отделки см. чертежи АР.
6. Марка стали для всех металлоконструкций С255.
7. Все не закрытые торцы труб заглушить пластиной 6 мм.

## Спецификация.

Марка, поз.	Обозначение	Наименование	Кол.	Масса ед., кг	Примечание
		Входной навес №1	1		208.5240
1	ГОСТ 30245-2003	Тр.100x80x5 L= 1678	6	21.81	130.88
		Зд-1	6		12.9400
2	ГОСТ 30245-2003	Тр.100x80x5 L= 700	1	9.10	9.10
3	ГОСТ 19903-74	-t=12 axb=200x100	1	1.84	1.84
4	ГОСТ 19903-74	-t=6 axb=195x160	1	1.40	1.40
5	ГОСТ 19903-74	-t=6 axb=100x70	2	0.30	0.60



±0.000=161.95

Изм.	Кол.уч.	Лист	№ док.	Подпись	Дата	Стадия	Лист	Листов	
						Конструктивные решения	Р	2	-
						Конструкции входных навесов. Навес №1 в осях 12/И			

СОГЛАСОВАНО

Взам. инв. N

Подпись и дата

Инв. N подл.