

КМ 1-4

Спецификация на колонны монолитные Км 1-4.

Поз.	Обозначение	Наименование	Кол-во на		Примеч.
			Км1-4		
		Детали			
		ГОСТ 5781-82*			
1*		Ф16А-III, L=3485	8		5,5 кг
2*		Ф8А-I, L=1520	19	19	0,6 кг
3*		Ф8А-I, L=1160	19	19	0,5 кг
		Материалы			
		Бетон В25	0,57		м3

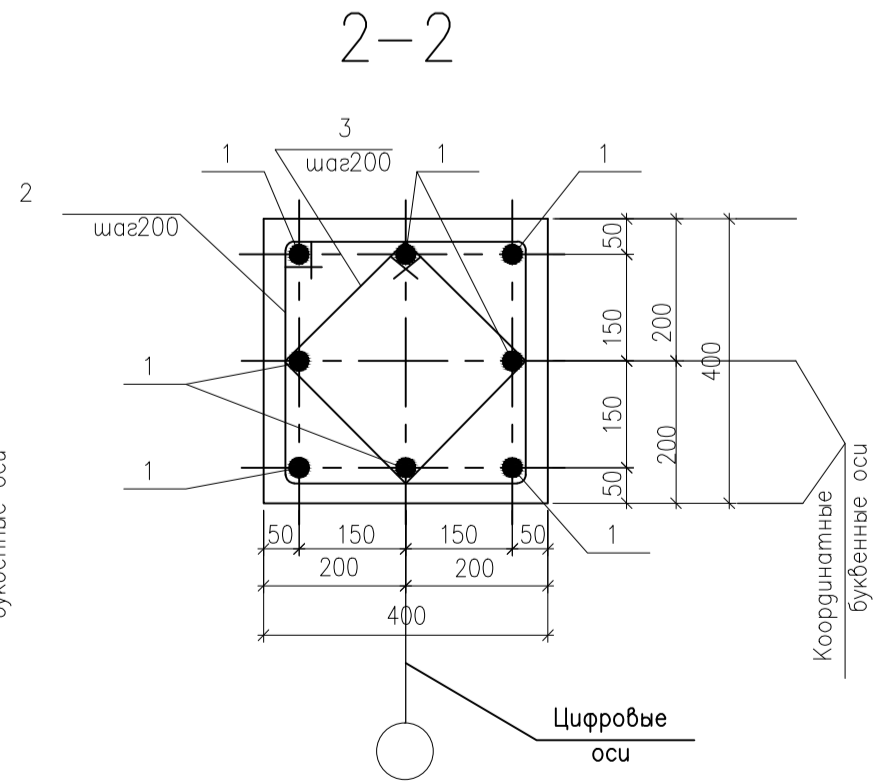
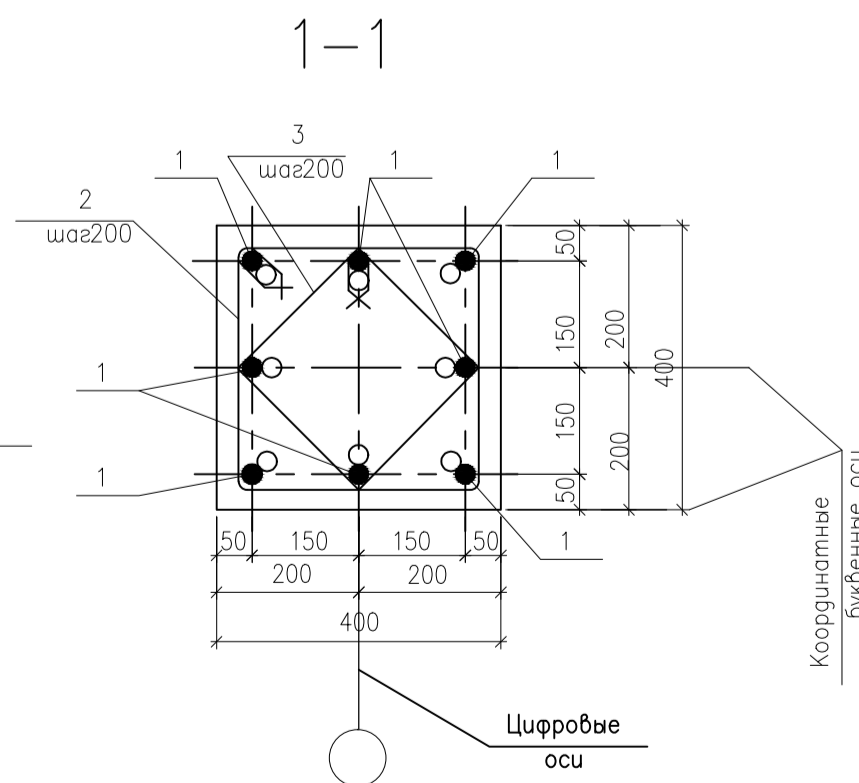
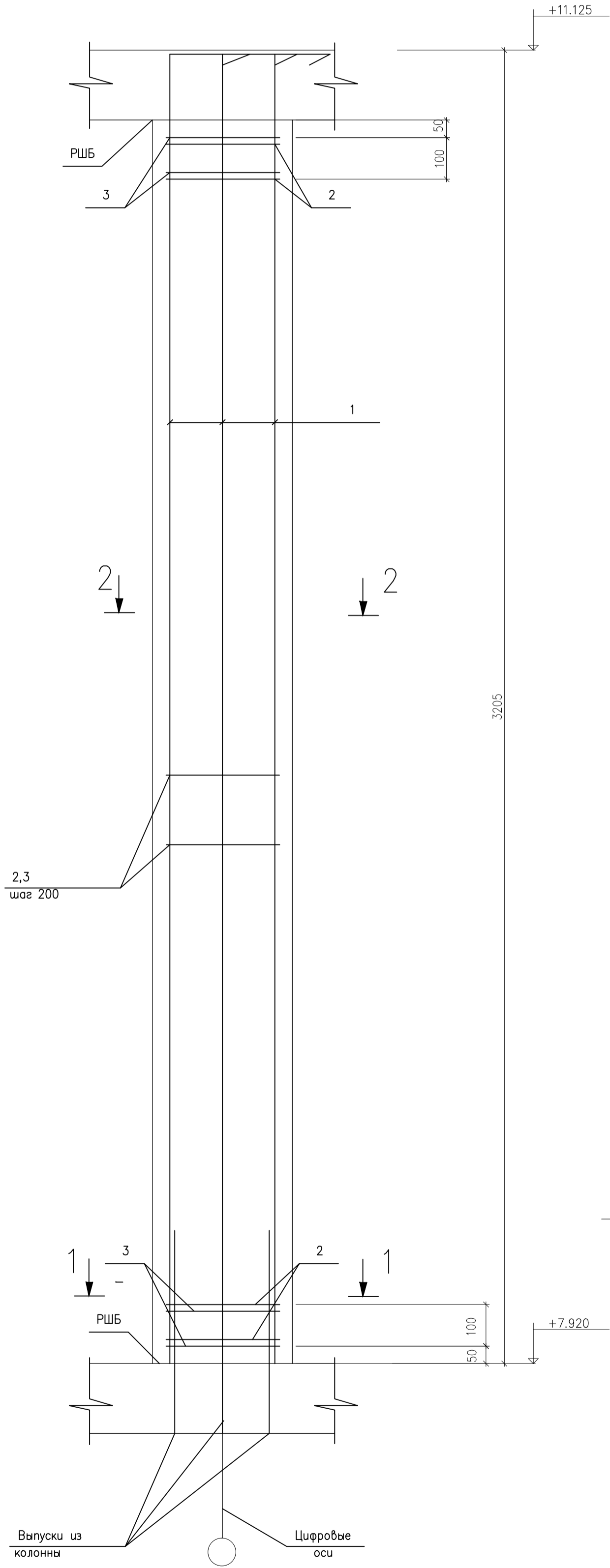
* - см. ведомость деталей

ВЕДОМОСТЬ ДЕТАЛЕЙ

ПОЗ.	ЭСКИЗ
1	
2	
3	

Ведомость расхода стали, кг

Марка элемента	Изделия арматурные						Всего
	Арматура класса						
	А-I		А-III		ГОСТ 5781-82*		
	Ф8	Итого	Ф16	Итого			
Км1-4	20,9	20,9	44	44		64,9	



1. Схему расположения см. лист 2.
2. Бетонирование колонн производить в соответствии со СНиП 3.03.01-87
3. Размеры гнутых стержней указаны по наружным, а хомутов - по внутренним граням.

МАГАЗИН		стадия		лист	листов
Вариант 3.		Р	5		
Колонна монолитная Км1-4.					