


Ведомость рабочих чертежей основного комплекта ВК

Лист	Наименование	Примечание
1	Общие данные	
2	План инженерных сетей В1	
3	План инженерных сетей ТЗ	
4	План инженерных сетей К1	
5	Аксонometricкая схема сетей В1	
6	Аксонometricкая схема сетей ТЗ	
7	Аксонometricкая схема сетей К1	

Ведомость ссылки на прилагаемые документы

Обозначение	Наименование	Примечание
	<u>Ссылочные документы</u>	
СПИП 2.04.01-84*	Внутренний водопровод и канализация зданий	
СПИП 3.05.01-85*	Внутренние санитарно-технические системы зданий	
СП 40 - 102 - 2000	Проектирование и монтаж трубопроводов систем водоснабжения и канализации из полимерных материалов	
	<u>Прилагаемые документы</u>	
03-18/2014Г-ВК:СО	Спецификация оборудования, изделий и материалов	на 5 лист.

Условные обозначения

- МС - Машина стиральная
 МП - Машина посудомоечная
 В1 - Хоз-питьевой водопровод В1
 ТЗ - Горячий трубопровод ТЗ
 К1 - Хоз-бытовая канализация К1
 П - Переход
 П - Поломненцешувитель
 - Трубопровод в изоляции

Технические решения, принятые в чертежах, соответствуют требованиям экологических, санитарно-технических, противопожарных и других норм, действующих на территории Российской Федерации, и обеспечивают безопасную для жизни и здоровья людей эксплуатацию объекта при соблюдении предусмотренных в рабочих чертежах мероприятий.

ГИП _____ / _____

Основные показатели по чертежам водопровода и канализации

Наименование системы	Потребный напор на входе, м	Расчетный расход			Установлен. мощность электродвигателей, кВт	Примечание
		м³/сут	м³/ч	л/с		
ХВС	10	0,72	0,21	0,18		
ГВС	10	0,48	0,27	0,22		
Канализация К1		1,2	0,4	0,32		

Общие указания

Проект водоснабжения и канализации выполнен в соответствии с требованиями: г.Москва, ул. Маршала Рыбалко, д. 2, корп. 6, кв. 748, разработан на основании технических заданий Заказчика, архитектурно-планировочных решений и в соответствии СПИП 2.04.01-84 "Внутренний водопровод и канализация зданий".

Расчетный расход холодной воды составляет 0,18 л/с (0,72 м³/сут), горячей воды 0,22 л/с (0,48 м³/сут); хоз-бытовой канализации - 0,32 л/с (1,2м³/сут).

Холодное, горячее водоснабжение и хоз-бытовая канализация подключаются к соответствующим существующим стоякам здания. Стояки ХВС и ГВС оборудованы регуляторами давления, сетчатыми фильтрами, шаровыми кранами и приборами учета воды.

Подключение к стоякам В1-1, ТЗ-1 осуществляется после водомера, с установкой муфтовых обратных клапанов 1/2" и устройством защиты от протечек Аквастоп 3/4".

Разработана коллекторная разводка воды к группам приборов (группа 1 - мойка, посудомоечная машина; группа 2 - стиральная машина; группа 3 - ванна, унитаз; 4 - раковина, ванна), с установкой запорной арматуры и сан-технических приборов и точек подключения бытовой техники.

В санузле устанавливается поломненцешувитель, который подключается к стояку ТЗ-2. Для подключения необходимо выполнить две врезки в стояк с подключением 1/2" наружная резьба, существующее отверстие заглушить после водомера.

Стояк В1-2 заглушить после водомера. Хоз-питьевой и горячей водопровод прокладывается скрыто в стяжке пола с подъемом к водоразборным приборам, из труб диаметром 15мм. Трубы заложены в пол на глубину 50мм считая до верха в гофротрубе.

Диаметры труб холодного и горячего водоснабжения, указанные на чертежах, соответствуют трубам из сшитого полиэтилена RAUTITAN stabii ф. "Rehaui" (наружный диаметр x толщина стенки): ф15 - 20х2,9.

Стоки от приборов собираются в одну сеть и отводятся в стояк К1-2. При подключении заменить пропуск 87° переходной ф100х50 на тройник 87° ф100. Сети хозяйственно-бытовой канализации прокладываются открыто вдоль стен из расструганных полипропиленовых труб диаметром ф50-100мм.

Отверстие ф100 от стояка К1-1 заглушить. Диаметры труб хоз-бытовой канализации, указанные на чертежах, соответствуют ПП трубам ф."Wavin" (наружный диаметр x толщина стенки): ф50 - 50х1,8; ф100 - 110х2,7.

На чертежах указан условный диаметр трубопроводов. Уклон трубопроводов холодной, горячей воды 0,002; хоз-бытовой канализации ф50 - 0,03 и ф100 - 0,02 - согласно схеме.

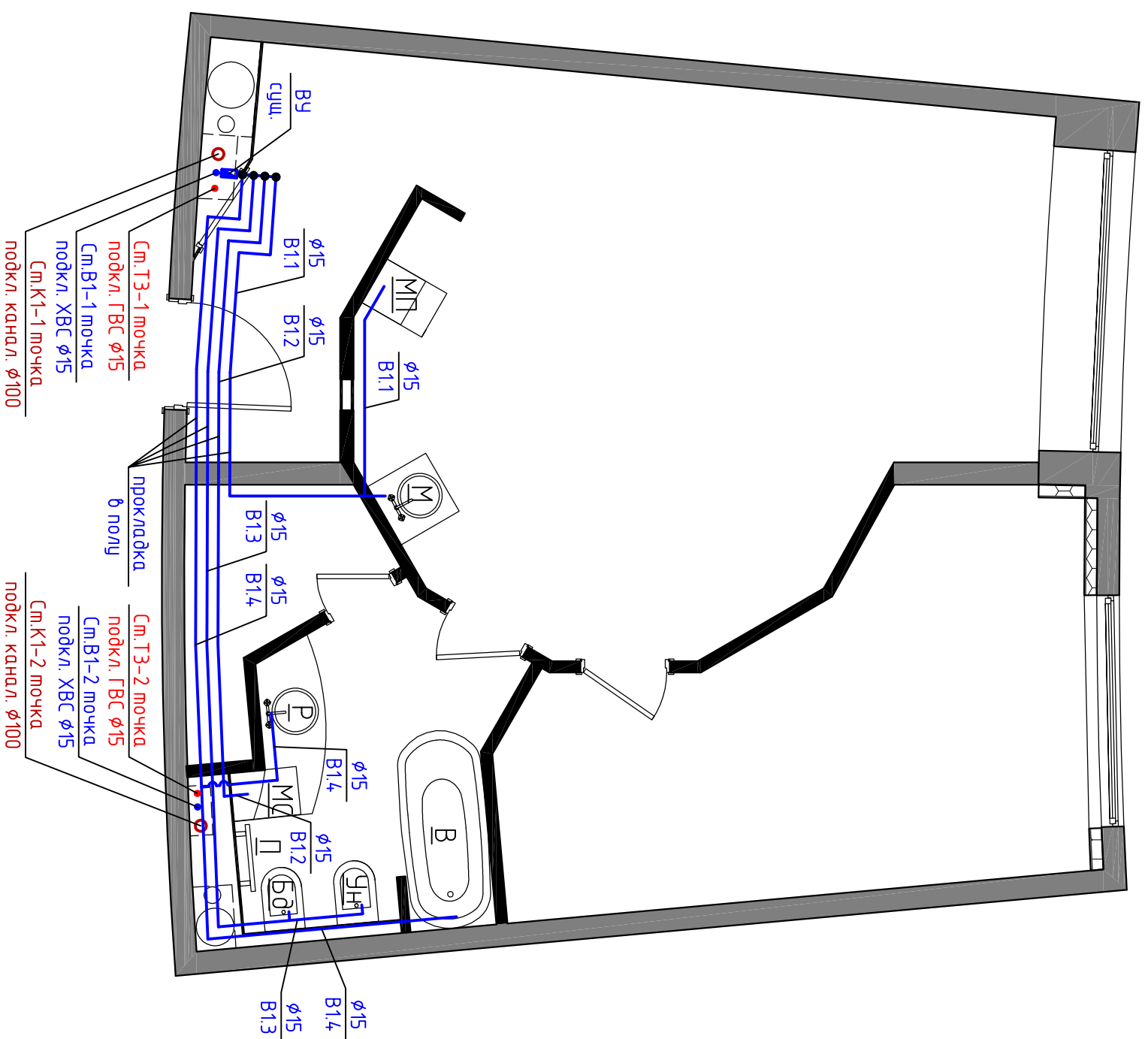
Средства крепления трубопроводов и расстановки крепления приводятся в соответствии с п.3.4 и п.3.5 СП 73.13330.2012.

Гидравлические испытания хоз-питьевого водопровода производить при установленной температуре. Испытания участков системы канализации, скрытых при последующих работах, выполнять проливом воды до их закрытия с составлением актов скрытых работ согласно обязательному приложению 6, СП 73.13330.2012.

Монтаж и приемку сан-технического оборудования и трубопроводов водопровода и канализации вести в соответствии с указаниями СП 73.13330.2012.

Изм.		Лист		№ док.		Подп.		Дата		Адрес: г.Москва, ул. Маршала Рыбалко, д. 2, корп. 6, кв. 748		
										03-18/2014Г-ВК		
Инженер	Скрыков									Водоснабжение и канализация		
										Общие данные		
										Статья	Лист	Листов
										РД	1	7
										ООО "ЭкоСтройМенеджмент"		

План семей В1



ЭКСПЛИКАЦИЯ ПОМЕЩЕНИЙ

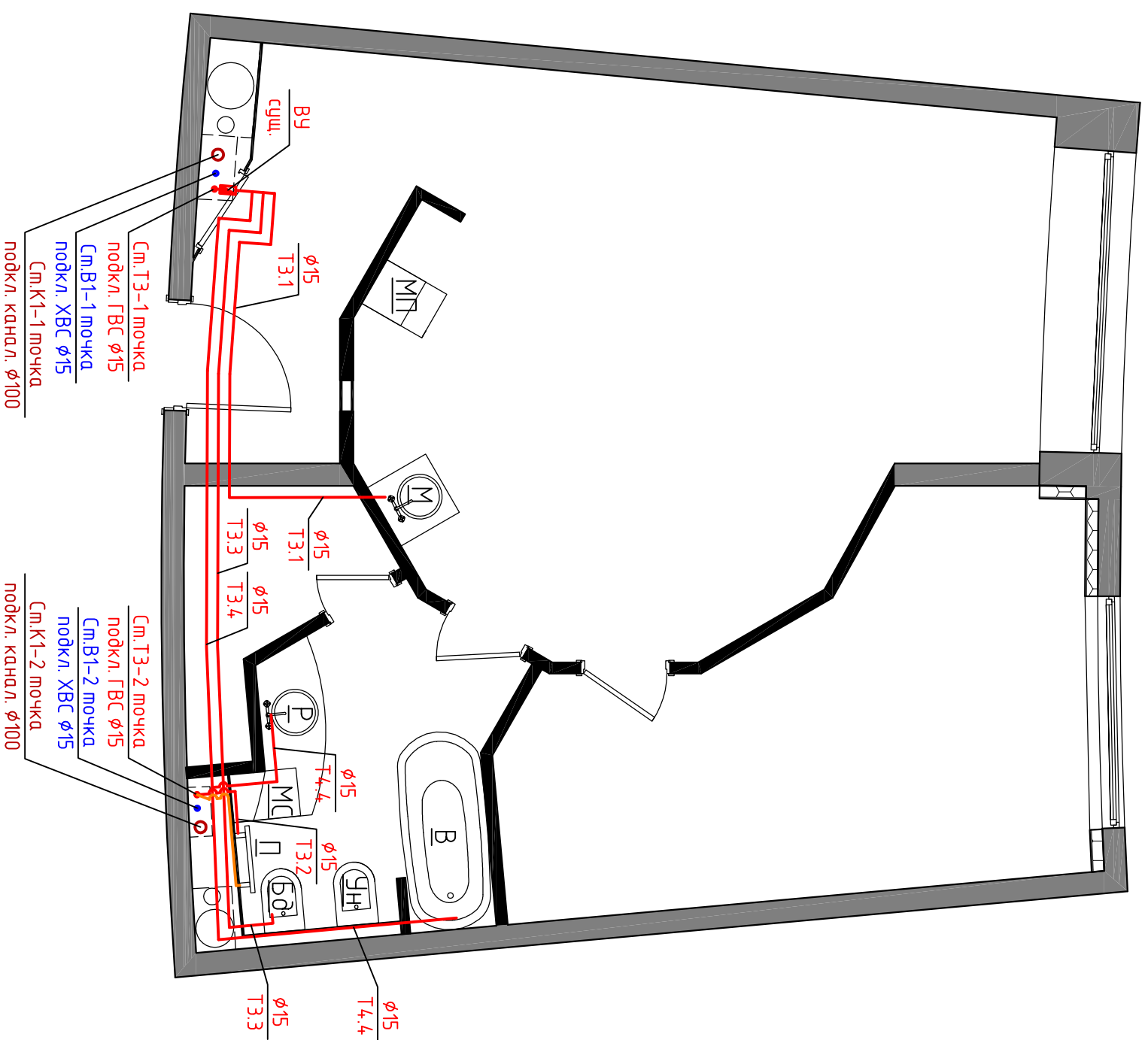
№	Наименование	Площадь, м ²	Кат. пом.
1	Гостиная	25,90	
2	Спальня	14,920	
3	Санузел	6,20	
4	Кладовая	2,80	
5	Коридор	5,70	
Итого:			

Примечания:

1. Хоз.-питьевой и горячей водопровод прокладывается скрыто в стяжке пола с подъемом подкладки к сан.-техническим приборам из труб условным φ15мм с установкой запорно-регулирующей арматуры. Трубы заложены в пол на глубину 50мм считая до верха в гофротрубе.
2. Диаметры труб холодного и горячего водоснабжения, указанные на чертежах, соответствуют трубам из сшитого полиэтилена RAUTITAN stable (наружный диаметр х толщина стенки): φ15 - 20x2,9 ф. "Rehau".
3. На чертежах указан условный диаметр трубопроводов.
4. Средства крепления трубопроводов и расстояния крепления принимаются в соответствии с п.3.4 и п.3.5 СП 73.13330.2012.
5. Гидравлические испытания хоз.-питьевого водопровода производить при установленной арматуре.
6. Монтаж и приемку сан.-технического оборудования и трубопроводов водопровода и канализации вести в соответствии с указаниями СП 73.13330.2012.

03-18/2014Г-ВК			
Адрес: г.Москва, ул. Маршала Рыбалко, д. 2, корп. 6, кв. 748			
Изм.	Кол.уч.	Лист	№ док.
Инженер	Скряков		
Водоснабжение и канализация		Стандия	Лист
План семей В1		РД	2
		ООО "ЭкоСтройМенеджмент"	

План семей ТЗ



Экспликация помещений

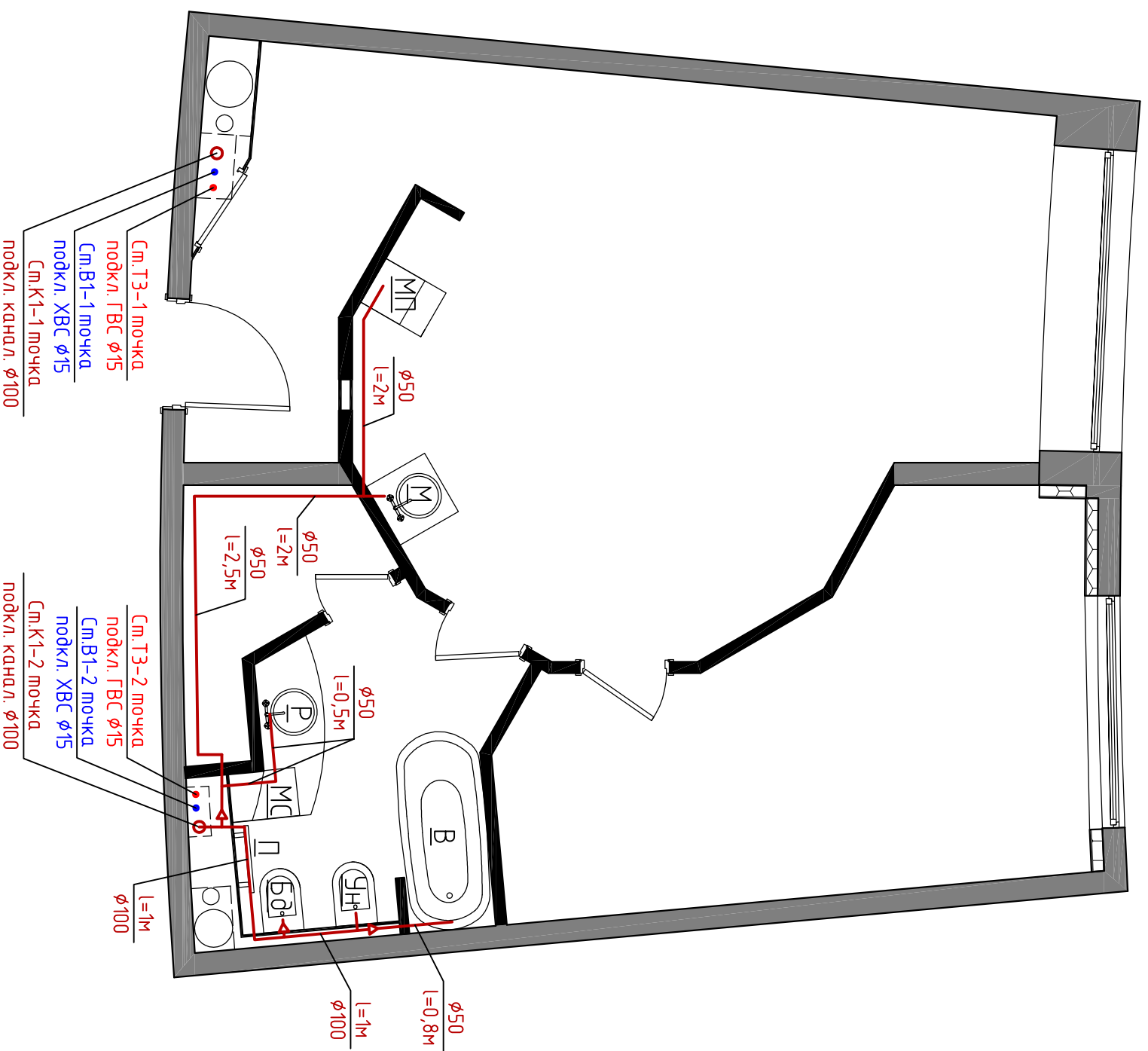
№	Наименование	Площадь, м ²	Кат. пом.
1	Гостиная	25,90	
2	Спальня	14,920	
3	Санузел	6,20	
4	Кладовая	2,80	
5	Коридор	5,70	
Итого:			

Примечания:

1. Хоз.-питьевой и горячей водопровод прокладывается скрыто в стяжке пола с подъемом подводки к сан.-техническим приборам из труб условным $\phi 15$ мм с установкой запорно-регулирующей арматуры. Трубы заложены в пол на глубину 50мм считая до верха в гофротрубе.
2. Диаметры труб холодного и горячего водоснабжения, указанные на чертежах, соответствуют трубам из сшитого полиэтилена RAUTITAN stable (наружный диаметр \times толщина стенки): $\phi 15 - 20 \times 2,9$ ф. "Rehau".
3. На чертежах указан условный диаметр трубопроводов.
4. Средства крепления трубопроводов и расстояния крепления перечисляются в соответствии с п.3.4 и п.3.5 СП 73.13330.2012.
5. Гидравлические испытания хоз.-питьевого водопровода производить при установленной арматуре.
6. Монтаж и приемку сан.-технического оборудования и трубопроводов водопровода и канализации вести в соответствии с указаниями СП 73.13330.2012.

03-18/2014Г-ВК			
Адрес: г.Москва, ул. Маршала Рыбалко, д. 2, корп. 6, кв. 748			
Водоснабжение и канализация		Стандия	Лист
План семей ТЗ		РД	3
		ООО "ЭкоСтройМенеджмент"	

План семей К1



Экспликация помещений

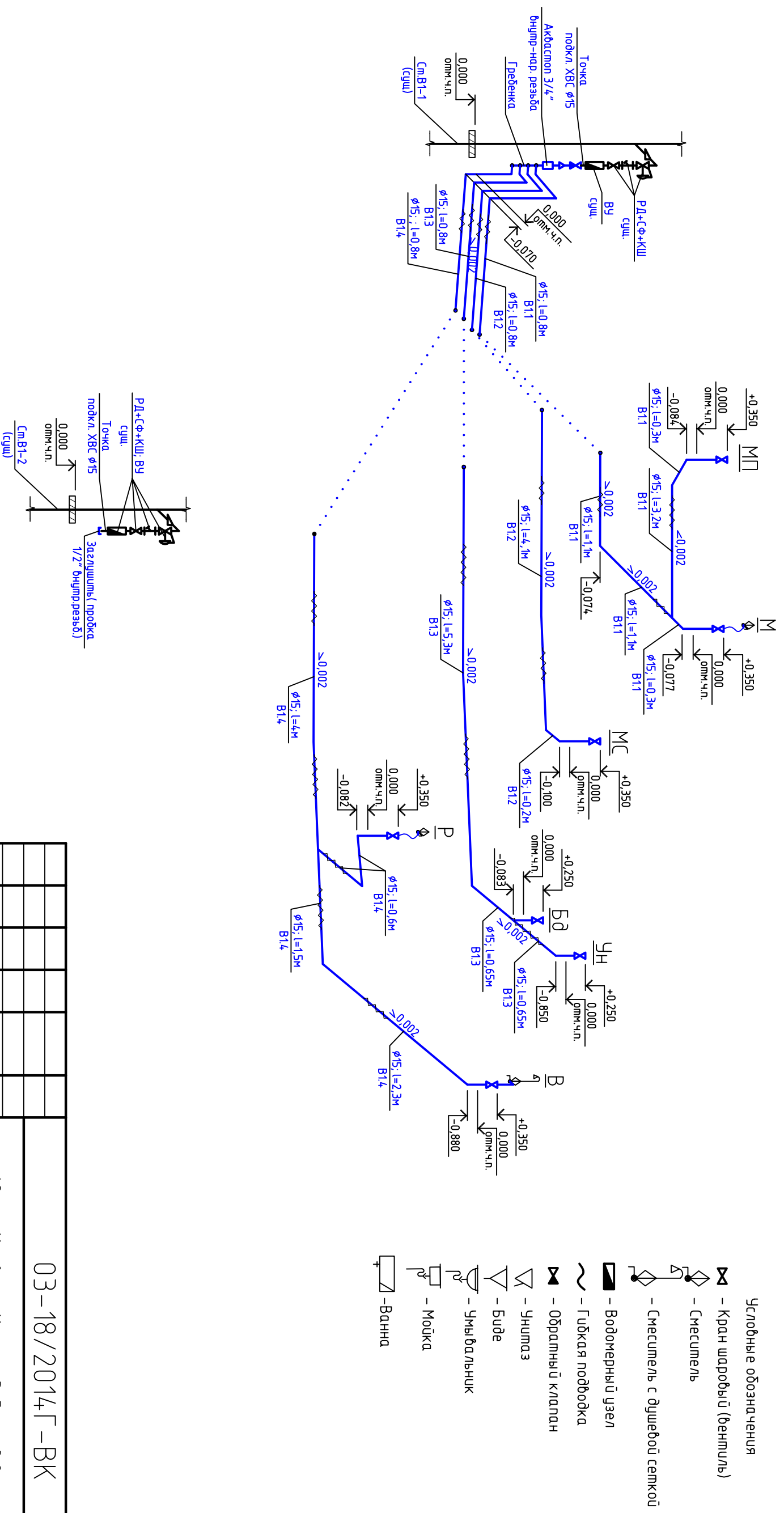
№	Наименование	Площадь, м ²	Кат. пом.
1	Гостиная	25,90	
2	Спальня	14,920	
3	Санузел	6,20	
4	Кладовая	2,80	
5	Коридор	5,70	
Итого:			

Примечания:

1. Хоз.-питьевой и горячей водопровод прокладывается скрыто в стяжке пола с подъемом подводу к сан.-техническим приборам из труб условным φ15мм с установкой запорно-регулирующей арматуры. Трубы заложены в пол на глубину 50мм считая до верха в гофротрубе.
2. Диаметры труб холодного и горячего водоснабжения, указанные на чертежах, соответствуют трубам из сшитого полиэтилена RAUTITAN stable (наружный диаметр х толщина стенки): φ15 - 20x2,9 ф. "Rehau".
3. На чертежах указан условный диаметр трубопроводов.
4. Средства крепления трубопроводов и расстояния крепления перечисляются в соответствии с п.3.4 и п.3.5 СП 73.13330.2012.
5. Гидравлические испытания хоз.-питьевого водопровода производить при установленной арматуре.
6. Монтаж и приемку сан.-технического оборудования и трубопроводов водопровода и канализации вести в соответствии с указаниями СП 73.13330.2012.

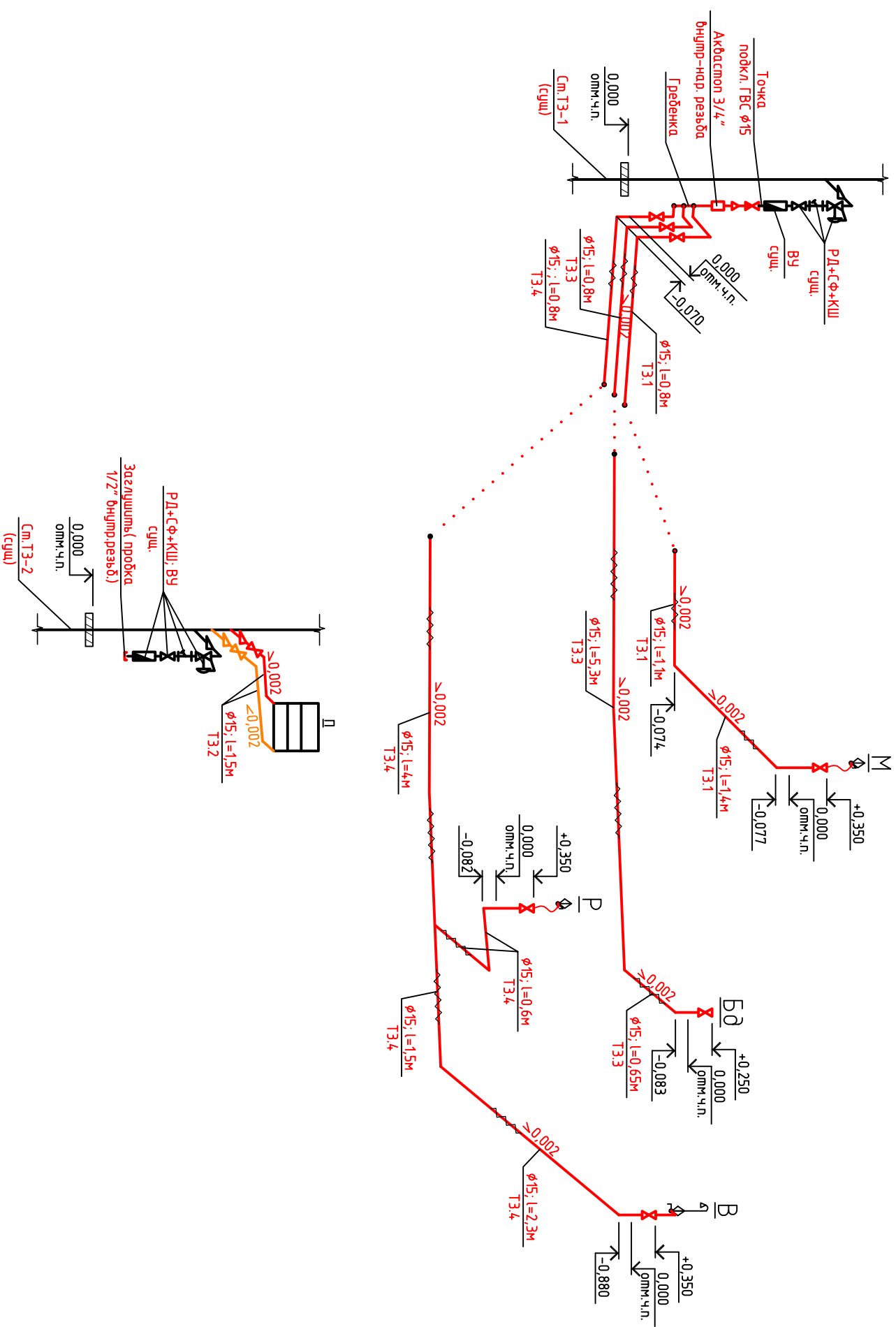
03-18/2014Г-ВК			
Адрес: г.Москва, ул. Маршала Рыбалко, д. 2, корп. 6, кв. 748			
Инженер		Скряков	
Изм.	Кол.уч.	Лист	№ док.
			Подп.
			Дата
Водоснабжение и канализация		Стация	Лист
		РД	4
План семей К1		ООО "ЭкоСтройМенеджмент"	

Акснометрическая схема семей В1



03-18/2014Г-ВК			
Адрес: г.Москва, ул. Маршала Рыбалко, д. 2, корп. 6, кв. 748			
Водоотведение и канализация		Стация	Лист
Акснометрическая схема семей В1		РД	5
		Листов	
		000 "ЭкоСтройМенеджмент"	

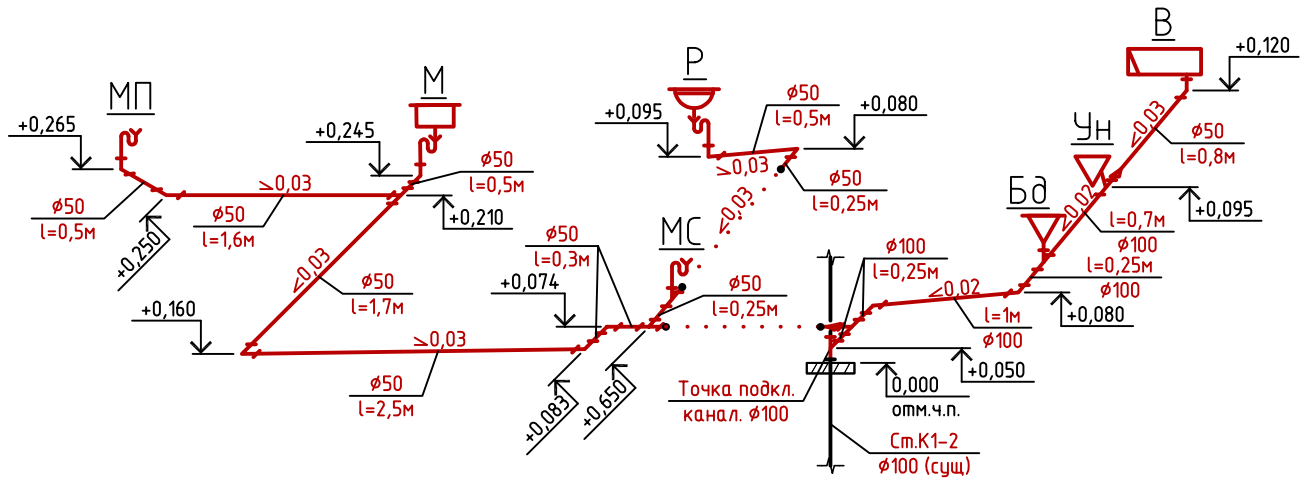
АксонOMETPическая схема сетей ТЗ



- Условные обозначения
- Кран шаровый (вентиль)
 - Смеситель
 - Смеситель с душевой сеткой
 - Водомерный узел
 - Гибкая подводка
 - Обратный клапан
 - Унитаз
 - Биде
 - Умывальник
 - Мойка
 - Ванна

03-18/2014Г-ВК				
Адрес: г.Москва, ул. Маршала Рыбалко, д. 2, корп. 6, кв. 748				
Водоснабжение и канализация		Стандия	Лист	Листов
АксонOMETPическая схема сетей ТЗ		РД	6	
		ООО "ЭкоСтройМенеджмент"		

АксонOMETрическая схема сетей К1



Условные обозначения

- Кран шаровый (вентиль)
- Смеситель
- Смеситель с душевой сеткой
- Водомерный узел
- Гибкая подводка
- Обратный клапан
- Унитаз
- Биде
- Умывальник
- Мойка
- Ванна

03-18/2014Г-ВК					
Адрес: г.Москва, ул. Маршала Рыбалко, д. 2, корп. 6, кв. 74-8					
Изм.	Кол.уч.	Лист	№ док.	Подп.	Дата
Инженер	Скрыков				
Водоснабжение и канализация			Стадия	Лист	Листов
			РД	7	
АксонOMETрическая схема сетей К1			ООО "ЭкоСтройМенеджмент"		

Спецификация оборудования, изделий и материалов

Позиция	Наименование и техническая характеристика	Тип, марка, обозначение документа, опросного листа	Код оборудования, изделия, материала	Завод-изготовитель	Единица измерения	Кол-во частей	Масса единицы кг	Примечания	
1	2	3	4	5	6	7	8	9	
	<u>Водоснабжение холодное В1</u>								
	Подключение к ст.В1-1								
1	Клапан обратный муфтовый 1/2"	УЛ аналог	Латунь	Каталог "Бугаттл"	шт	1			
2	Соединитель с накидной гайкой 1/2"-3/4"	УЛ аналог	Сталь	Каталог "Бугаттл"	шт	1			
3	Защитное устройство УД-АКВАСТОП, против залива, 3/4" нар-внутр. резьба	УЛ аналог	Сталь	Каталог "Бугаттл"	шт	1			
4	Распределительная гребенка РАУТТАН на 3 трубы R/Rp	УЛ аналог	Латунь	ф. "Rehau"	шт	1			
	3/4" - 16/20 с присоединением труб на подвижных гильзах								
5	Угольник-переходник РАУТТАН МХ/РХ с наружной резьбой	УЛ аналог	Латунь	ф. "Rehau"	шт	1			
	Отметление В1-1								
6	Универсальная труба РАУТТАН stable, в защитной гофротрубе 20x2,9	УЛ аналог	РЕ-Х	ф. "Rehau"	м	7	0,282		
7	Универсальная труба РАУТТАН stable 20x2,9	УЛ аналог	РЕ-Х	ф. "Rehau"	м	1	0,185		
8	Угольник РАУТТАН РХ 90° 20	УЛ аналог	РЕ-Х	ф. "Rehau"	шт	5			
9	Тройник РАУТТАН РХ радиопроходный 20x20x20	УЛ аналог	РЕ-Х	ф. "Rehau"	шт	1			
10	Переходник РАУТТАН МХ/РХ, с наружной резьбой 20x1/2"	УЛ аналог	Латунь-бронза	ф. "Rehau"	шт	2			
11	Кран шаровой 1/2" внутр-нар. резьба	УЛ аналог	Латунь	Каталог "Бугаттл"	шт	2			
12	Переходник круглый 1/2"-3/8" внутр-нар. резьба	УЛ аналог	Сталь	Каталог "Бугаттл"	шт	1			
13	Пробка проходная (фитинг) 3/4"-1/2" нар-внутр. резьба	УЛ аналог	Сталь	Каталог "Бугаттл"	шт	1			
14	Надвужная гильза РАУТТАН РХ 20	УЛ аналог	РЕ-Х	ф. "Rehau"	шт	20			

03-18/2014Г-ВК.СО									
Адрес: г.Москва, ул. Маршала Рыбалко, д. 2, корп. 6, кв. 748									
Водоснабжение и канализация									
Спецификация оборудования, изделий и материалов									
ООО "ЭкоСтройМенеджмент"									
Изм.	Кол.уч.	Лист	№ док.	Подп.	Дата	Страниц	Лист	Листов	
	Инженер		Скряков			РД	1		

Позиция	Наименование и техническая характеристика	Тип, марка, обозначение документа, опросного листа	Код обработки, изделия, материала	Завод-изготовитель	Единица измерения	Кол-во частей	Масса единицы кг	Примечания
1	2	3	4	5	6	7	8	9
	Отвертывание В1-2							
15	Универсальная труба РАУТТАН stabl, в защитной гофротрубе 20x2,9	УЛУ аналог	PE-X	ф. "Rehau"	м	5	0,282	
16	Универсальная труба РАУТТАН stabl 20x2,9	УЛУ аналог	PE-X	ф. "Rehau"	м	1	0,185	
17	Угольник РАУТТАН РХ 90° 20	УЛУ аналог	PE-X	ф. "Rehau"	шт	4		
18	Переходник РАУТТАН МХ/РХ, с наружной резьбой 20x1/2"	УЛУ аналог	Латунь-бронза	ф. "Rehau"	шт	2		
19	Кран шаровой 1/2" бнгмр-над. резьба	УЛУ аналог	Латунь	Каталог "Бугаттву"	шт	2		
20	Пробка проходная (фитинг) 3/4"-1/2" над-бнгмр. резьба	УЛУ аналог	Сталь	Каталог "Бугаттву"	шт	1		
21	Набужная гильза РАУТТАН РХ 20	УЛУ аналог	PE-X	ф. "Rehau"	шт	10		
	Отвертывание В1-3							
22	Универсальная труба РАУТТАН stabl, в защитной гофротрубе 20x2,9	УЛУ аналог	PE-X	ф. "Rehau"	м	8	0,282	
23	Универсальная труба РАУТТАН stabl 20x2,9	УЛУ аналог	PE-X	ф. "Rehau"	м	1	0,185	
24	Угольник РАУТТАН РХ 90° 20	УЛУ аналог	PE-X	ф. "Rehau"	шт	4		
25	Тройник РАУТТАН РХ равнопроходный 20x20x20	УЛУ аналог	PE-X	ф. "Rehau"	шт	1		
26	Переходник РАУТТАН МХ/РХ, с наружной резьбой 20x1/2"	УЛУ аналог	Латунь-бронза	ф. "Rehau"	шт	2		
27	Кран шаровой 1/2" бнгмр-над. резьба	УЛУ аналог	Латунь	Каталог "Бугаттву"	шт	2		
28	Набужная гильза РАУТТАН РХ 20	УЛУ аналог	PE-X	ф. "Rehau"	шт	10		
	Отвертывание В1-4							
29	Универсальная труба РАУТТАН stabl, в защитной гофротрубе 20x2,9	УЛУ аналог	PE-X	ф. "Rehau"	м	12	0,282	
30	Универсальная труба РАУТТАН stabl 20x2,9	УЛУ аналог	PE-X	ф. "Rehau"	м	2	0,185	
31	Угольник РАУТТАН РХ 90° 20	УЛУ аналог	PE-X	ф. "Rehau"	шт	7		
32	Тройник РАУТТАН РХ равнопроходный 20x20x20	УЛУ аналог	PE-X	ф. "Rehau"	шт	1		
33	Переходник РАУТТАН МХ/РХ, с наружной резьбой 20x1/2"	УЛУ аналог	Латунь-бронза	ф. "Rehau"	шт	2		
34	Кран шаровой 1/2" бнгмр-над. резьба	УЛУ аналог	Латунь	Каталог "Бугаттву"	шт	2		
35	Переходник круглый 1/2"-3/8" бнгмр-над. резьба	УЛУ аналог	Сталь	Каталог "Бугаттву"	шт	1		
36	Угольник настенный 20-1/2" РАУТТАН РХ, с крепежной пластиной	УЛУ аналог	Бронза	ф. "Rehau"	шт	1		
37	Набужная гильза РАУТТАН РХ 20	УЛУ аналог	PE-X	ф. "Rehau"	шт	20		

Изм.	Код. уч.	Лист	№ док.	Подп.	Дата	03-18/2014Г-ВК.СО	Лист
							2

Позиция	Наименование и механическая характеристика	Тип, марка, обозначение документа, опросного листа	Код обработки, изделия, материала	Завод-изготовитель	Единица измерения	Кол-во частей	Масса единицы кг	Примечания
1	2	3	4	5	6	7	8	9
	Подключение к см.В1-2							
38	Пробка 1/2" резьба внутренняя	УЛУ аналог	Латунь	Капталог "Бугалтму"	шп	1		
	Водоснабжение горючее ТЗ							
	Подключение к см.ТЗ-1							
1	Клапан обратный муфтовый 1/2"	УЛУ аналог	Латунь	Капталог "Бугалтму"	шп	1		
2	Соединитель с накидной гайкой 1/2"-3/4"	УЛУ аналог	Сталь	Капталог "Бугалтму"	шп	1		
3	Защитное устройство УД-АКВАСТОП, против залива, 3/4" нар-внутр. резьба	УЛУ аналог	Сталь	Капталог "Бугалтму"	шп	1		
4	Распределительная гребенка РАУТТАН на 2 трубы R/Rp	УЛУ аналог	Латунь	ф. "Rehau"	шп	1		
	3/4" - 16/20 с присоединением трубы на надвужных гильзах							
5	Угольник-переходник РАУТТАН МХ/РХ с наружной резьбой	УЛУ аналог	Латунь	ф. "Rehau"	шп	1		
	Отверстие ТЗ-1							
6	Универсальная труба РАУТТАН stabl, в защитной гофротрубе 20x2,9	УЛУ аналог	РЕ-Х	ф. "Rehau"	м	4	0,282	
7	Универсальная труба РАУТТАН stabl 20x2,9	УЛУ аналог	РЕ-Х	ф. "Rehau"	м	1	0,185	
8	Угольник РАУТТАН РХ 90° 20	УЛУ аналог	РЕ-Х	ф. "Rehau"	шп	4		
9	Переходник РАУТТАН МХ/РХ, с наружной резьбой 20x1/2"	УЛУ аналог	Латунь-бронза	ф. "Rehau"	шп	1		
10	Кран шаровой 1/2" внутр-нар. резьба	УЛУ аналог	Латунь	Капталог "Бугалтму"	шп	1		
11	Переходник круглый 1/2"-3/8" внутр-нар. резьба	УЛУ аналог	Сталь	Капталог "Бугалтму"	шп	1		
12	Надвужная гильза РАУТТАН РХ 20	УЛУ аналог	РЕ-Х	ф. "Rehau"	шп	10		
	Отверстие ТЗ-3							
13	Универсальная труба РАУТТАН stabl, в защитной гофротрубе 20x2,9	УЛУ аналог	РЕ-Х	ф. "Rehau"	м	8	0,282	
14	Универсальная труба РАУТТАН stabl 20x2,9	УЛУ аналог	РЕ-Х	ф. "Rehau"	м	1	0,185	
15	Угольник РАУТТАН РХ 90° 20	УЛУ аналог	РЕ-Х	ф. "Rehau"	шп	4		
16	Переходник РАУТТАН МХ/РХ, с наружной резьбой 20x1/2"	УЛУ аналог	Латунь-бронза	ф. "Rehau"	шп	2		
17	Кран шаровой 1/2" внутр-нар. резьба	УЛУ аналог	Латунь	Капталог "Бугалтму"	шп	2		

Изм.	Код.уч.	Лист	№ док.	Подп.	Дата	03-18/2014Г-ВК.СО	Лист
							3

Позиция	Наименование и техническая характеристика	Тип, марка, обозначение документа, опросного листа	Код обработки, изделия, материала	Завод-изготовитель	Единица измерения	Кол-во частей	Масса единицы кг	Примечания
1	2	3	4	5	6	7	8	9
18	Набужная гильза РАУТТАН РХ 20	УЛУ аналог	PE-X	ф. "Rehau"	шт	10		
	Объемление ТЗ-4							
19	Универсальная труба РАУТТАН стабі, в защитной гофротрубе 20x2,9	УЛУ аналог	PE-X	ф. "Rehau"	м	12	0,282	
20	Универсальная труба РАУТТАН стабі 20x2,9	УЛУ аналог	PE-X	ф. "Rehau"	м	2	0,185	
21	Угольник РАУТТАН РХ 90° 20	УЛУ аналог	PE-X	ф. "Rehau"	шт	7		
22	Тройник РАУТТАН РХ радиопроходный 20x20x20	УЛУ аналог	PE-X	ф. "Rehau"	шт	1		
23	Переходник РАУТТАН МХ/РХ, с наружной резьбой 20x1/2"	УЛУ аналог	Латунь-бронза	ф. "Rehau"	шт	2		
24	Кран шаровой 1/2" внитр-над. резьба	УЛУ аналог	Латунь	Капалог "Бугалтму"	шт	2		
25	Переходник круглый 1/2" -3/8" внитр-над. резьба	УЛУ аналог	Сталь	Капалог "Бугалтму"	шт	1		
26	Угольник настенный 20-1/2" РАУТТАН РХ, с крепежной пластиной	УЛУ аналог	Бронза	ф. "Rehau"	шт	1		
27	Набужная гильза РАУТТАН РХ 20	УЛУ аналог	PE-X	ф. "Rehau"	шт	20		
	Подключение к см. ТЗ-2							
28	Пробка 1/2" резьба внитрняя	УЛУ аналог	Латунь	Капалог "Бугалтму"	шт	1		
	Объемление ТЗ-2							
29	Резьба под пробку 1/2" над. резьба l=100мм	из труб по ГОСТ 3262-75	Сталь		шт	2		
30	Кран шаровой 1/2" внитр-над. резьба	УЛУ аналог	Латунь	Капалог "Бугалтму"	шт	2		
31	Переходник РАУТТАН МХ/РХ с накидной гайкой 20x1,2"	УЛУ аналог	Латунь	ф. "Rehau"	шт	4		
32	Универсальная труба РАУТТАН стабі, в защитной гофротрубе 20x2,9	УЛУ аналог	PE-X	ф. "Rehau"	м	2		
33	Угольник РАУТТАН РХ 90° 20	УЛУ аналог	PE-X	ф. "Rehau"	шт	4		
34	Набужная гильза РАУТТАН РХ 20	УЛУ аналог	PE-X	ф. "Rehau"	шт	10		

Изм.	Код. уч.	Лист	№ док.	Подп.	Дата	03-18/2014Г-ВК.СО	Лист
							4

Позиция	Наименование и техническая характеристика	Тип, марка, обозначение документа, опросного листа	Код оборудования, изделия, материала	Завод-изготовитель	Единица измерения	Кол-во частей	Масса единицы К2	Примечания
1	2	3	4	5	6	7	8	9
	<u>Канализация К1</u>							
1	Труба распрямляющая ф50 l=0,2м	УЛУ аналог	ПП	Ф.«Wavin»	шт	3		
2	Труба распрямляющая ф50 l=0,5м	УЛУ аналог	ПП	Ф.«Wavin»	шт	5		
3	Труба распрямляющая ф50 l=1м	УЛУ аналог	ПП	Ф.«Wavin»	шт	6		
4	Труба распрямляющая ф50 l=2м	УЛУ аналог	ПП	Ф.«Wavin»	шт	3		
5	Труба распрямляющая ф110 l=0,2м	УЛУ аналог	ПП	Ф.«Wavin»	шт	2		
6	Труба распрямляющая ф110 l=0,5м	УЛУ аналог	ПП	Ф.«Wavin»	шт	2		
7	Труба распрямляющая ф110 l=1м	УЛУ аналог	ПП	Ф.«Wavin»	шт	2		
8	Колено 90° ф50	УЛУ аналог	ПП	Ф.«Wavin»	шт	7		
9	Колено 90° ф110	УЛУ аналог	ПП	Ф.«Wavin»	шт	1		
10	Колено 30° ф50	УЛУ аналог	ПП	Ф.«Wavin»	шт	1		
11	Тройник 87° ф50	УЛУ аналог	ПП	Ф.«Wavin»	шт	3		
12	Тройник 87° ф110	УЛУ аналог	ПП	Ф.«Wavin»	шт	1		
13	Тройник 87° переходной ф110-50	УЛУ аналог	ПП	Ф.«Wavin»	шт	2		
14	Переход ф110-ф50	УЛУ аналог	ПП	Ф.«Wavin»	шт	1		
15	Хомут крепежный ф50	УЛУ аналог		Ф.«Wavin»	шт	25		
16	Хомут крепежный ф110	УЛУ аналог		Ф.«Wavin»	шт	8		
17	Гофрированная манжета для унитаза ф110				шт	1		
18	Заглушка распрямляющая ф110	УЛУ аналог		Ф.«Wavin»	шт	1		
19	Резиновый уплотнитель 1"-53 для сливного шланга стир/посудомоечн. машин	УЛУ аналог		Ф.«Wavin»	шт	2		
20	Сифон брызголовный пластмассовый для мойки ф50	УЛУ аналог		Ф.«Ани пласт»	шт	2		
21	Сифон пластмассовый для ванны ф50	УЛУ аналог		Ф.«Ани пласт»	шт	1		
*	Сан-технические приборы, смесители, полотенцесушитель и т.д. указаны в документации раздела АР.							

Изм.	Код. уч.	Лист	№ док.	Подп.	Дата	03-18/2014Г-ВК.СО	Лист
							5