

Общие указания

Электротехническая часть проекта разработана на основании технических заданий разделов АС данного проекта.

По степени надежности электроснабжения жилой дом относится к 3 категории. Питание от проектируемой ВЛ 0,4 кВ.

Ввод в здание кабельным вводом от опоры к учетно-распределительному устройству марки ЩУ 3/24, установленному в тамбуре первого этажа.

Общий учет электроэнергии счетчиком прямого включения, установленными в ЩУ.

На основании стены монтируется щит ЩУ для разделения нагрузки на осветительную и силовую сеть.

Проектом предусматривается монтаж отходящих распределительных сетей от щита ЩУ до этажных щитов ЩЭ.

Распределительная сеть принята радиальной и выполнена кабелями марки ВВГнг-LS проложенных в кабель канале

В качестве магистралей заземления использовать РЕ-проводник групповых силовых сетей.

С целью уравнивания потенциалов во всех помещениях где, применяется заземление, стационарно проложенные металлические трубопроводы всех назначений должны быть присоединены к сети заземления.

Деление заземляющих проводников на РЕ и N проводники планируется в распределительном щите.

Для отщвления защитного проводника к потребителям в распределительном щитке использовать дополнительные клеммники. Нулевой рабочий и нулевой защитный проводники не допускается подключать на щитках под общий контактный зажим. (ПУЭ-7 п. 7.1.36)

Примечание: не путать нулевые-рабочие и нулевые-защитные проводники.

Условные обозначения

Обозначение	Наименование
	Щит учетно-распределительный навесной
	Щит этажный встраиваемый
	Автоматический выключатель
	УЗО
	Розетка сдвоенная с заземляющим контактом однофазная о/п
	Число проводов в цепи отличное от двух

Устройство заземление и молниезащиты

Общий контур заземления монтируется в подвальном помещении. Все нетоковедущие части электрооборудования (части электрооборудования, стальные трубы электропроводок и т.п.) заземляются путем присоединения к общей заземляющей шине.

Заземлитель наружного контура молниезащиты необходимо проложить на глубине не менее 0,5 м от поверхности земли и на расстоянии не менее 1 м от стен. Заземляющие электроды должны располагаться на глубине не менее 0,5 м за пределами защищаемого объекта. Спуски выполнить из металлического прута ф 8мм. В соответствии с п.3.2.1.2. Инструкции по устройству молниезащиты зданий, сооружений и промышленных коммуникаций СО 153-34.21.122-2003 Утвержденная приказом Минэнерго России №280 от 30.06.2003 естественным молниеприемником принять металлическую кровлю.

Все соединения, в том числе металлической кровли с токоприемниками, выполнить сваркой, пайкой или болтовым соединением. Все работы по устройству молниезащиты должны быть произведены соблюдая требования с Инструкции по устройству молниезащиты зданий, сооружений и промышленных коммуникаций СО 153-34.21.122-2003 Утвержденная приказом Минэнерго России №280 от 30.06.2003 естественным молниеприемником принять металлическую кровлю.

Ведомость ссылочных и прилагаемых документов

Обозначение	Наименование	Примеч.
	<u>Ссылочные документы</u>	
ПУЭ	Правила устройства электроустановок.	
СНиП 3.05.06-85	Электротехнические устройства.	
СНиП 23.05-95	Естественное и искусственное освещение.	
ГОСТ 21.608-84	Внутреннее электрическое освещение.	
СП 31-110-2003	Проектирование и монтаж электроустановок жилых и общественных зданий.	
	<u>Прилагаемые документы</u>	
034-1112-ЭС.С	Спецификация материалов	2 листа

Изм.	Кол.ч.	Лист	№ док.	Подп.	Дата	Стадия	Лист	Листов

Согласовано

Взам. инв. №

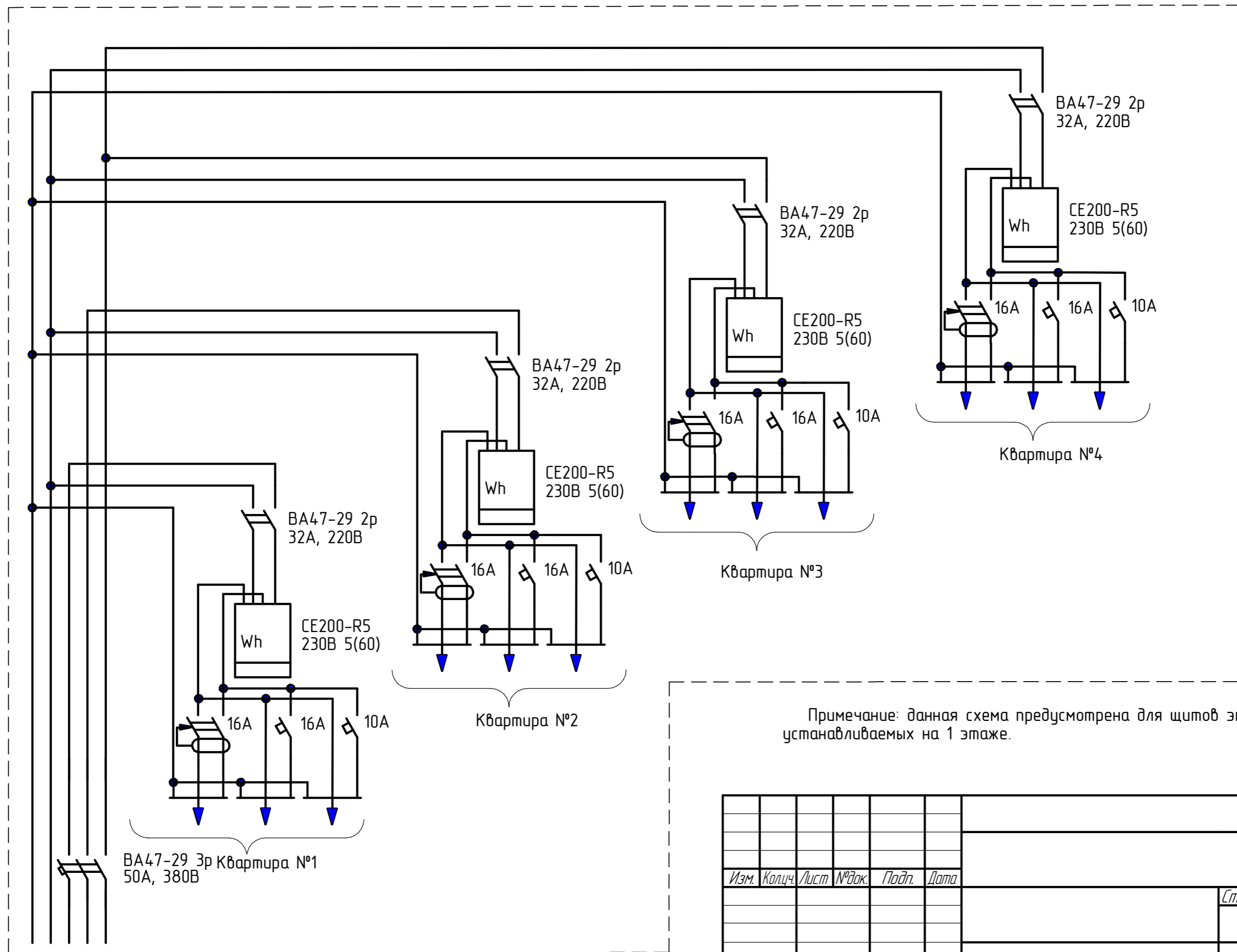
Подп. и дата

Инв. № подл.

PE N C B A

Однолинейная схема щита ЩЭ-1

Щит этажный ЩЭ-4-1 36 УХЛ3



Примечание: данная схема предусмотрена для щитов этажных, устанавливаемых на 1 этаже.

Изм.	Кол.ч.	Лист	№ док.	Подп.	Дата				
							Стадия	Лист	Листов

Согласовано
 Взам. инв. №
 Подп. и дата
 Инв. № подл.

Однолинейная расчетная схема питающих сетей

Данные распределительного щита	Предохранитель или автомат		№ распределительной линии	Линия к пусковому аппарату			Пусковой аппарат	Линия к электроприемнику			Условное обозначение	Наименование механизма		
	Тип	Уставка, А		Рр кВт	Ip А	Марка, число и сечение провода Способ прокладки Длина		Тип	In А Iуст А	Марка, число и сечение провода Способ прокладки Длина			Номер по плану	Тип
<p>ЩУ</p> <p>Р_у = 36,3 кВт</p> <p>Р_р = 33 кВт</p> <p>Ip = 86,8 А</p>	ВА47-29 ЗП	50	(ВВГнгз 5x6)	16,3	42,9				12		16,3	42,9		до ЩЭ-1
	ВА47-29 ЗП	50	(ВВГнгз 5x6)	16,3	42,9				16		16,3	42,9		до ЩЭ-2
	ВА47-29 1П	10	(ВВГнгз 3x1,5)	0,36	1,6				35		0,36	1,6		Освещение подъезда
	ВА47-29 1П	16												Резерв
	ВА100 ЗП		(АВВГнгз 4x16)						44					Ввод
	Зп 100А													

Согласовано

Взам. инв. №

Подп. и дата

Инв. № подл.

Изм.	Кол.ч.	Лист	№ док.	Подп.	Дата														
														Стадия	Лист	Листов			

Однолинейная расчетная схема щита ЩЭ-1

Данные распределительного щита	Предохранитель или автомат		№ распределительной линии	Линия к пусковому аппарату			Пусковой аппарат		Линия к электроприемнику			Электроприемник			Условное обозначение	Наименование механизма	
	Тип	Уставка, А		Рр кВт	Ip А	Марка, число и сечение провода Способ прокладки	Длина	Тип	луст А	Марка, число и сечение провода Способ прокладки	Длина	Номер по плану	Тип	Рн кВт			In А Iпуск А
<p>ЩЭ-1</p> <p>$P_y = 17,9 \text{ кВт}$ $P_p = 16,3 \text{ кВт}$ $I_p = 42,9 \text{ А}$</p>	ВА47-29 2П	32	ПВЗ-6	3,9	17,7	СЕ200-R5	ВА47-29 16А 1П	16	ВВГнг 3x2,5 скрыто в штробе	27			0,8	3,6		Розетки квартиры №1	
								АВДТ-32 16А 2П	16	ВВГнг 3x2,5 скрыто в штробе	23			2,6	11,8		Розетки квартиры №1
								ВА47-29 10А 1П	10	ВВГнг 3x1,5 скрыто в штробе	47			0,5	2,3		Освещение квартиры №1
		ВА47-29 2П	32	ПВЗ-6	3,9	17,7	СЕ200-R5	ВА47-29 16А 1П	16	ВВГнг 3x2,5 скрыто в штробе	28			0,8	3,6		Розетки квартиры №2
								АВДТ-32 16А 2П	16	ВВГнг 3x2,5 скрыто в штробе	24			2,6	11,8		Розетки квартиры №2
								ВА47-29 10А 1П	10	ВВГнг 3x1,5 скрыто в штробе	48			0,5	2,3		Освещение квартиры №2
		ВА47-29 2П	32	ПВЗ-6	3,9	17,7	СЕ200-R5	ВА47-29 16А 1П	16	ВВГнг 3x2,5 скрыто в штробе	26			0,8	3,6		Розетки квартиры №3
								АВДТ-32 16А 2П	16	ВВГнг 3x2,5 скрыто в штробе	22			2,6	11,8		Розетки квартиры №3
								ВА47-29 10А 1П	10	ВВГнг 3x1,5 скрыто в штробе	46			0,5	2,3		Освещение квартиры №3
		ВА47-29 2П	32	ПВЗ-6	4,6	20,9	СЕ200-R5	ВА47-29 16А 1П	16	ВВГнг 3x2,5 скрыто в штробе	25			1,4	6,4		Розетки квартиры №4
								АВДТ-32 16А 2П	16	ВВГнг 3x2,5 скрыто в штробе	21			2,6	11,8		Розетки квартиры №4
							ВА47-29 10А 1П	10	ВВГнг 3x1,5 скрыто в штробе	45			0,6	2,7		Освещение квартиры №4	
	ВА47-29 3П					ВВГнг 5x6 в трубе ПВХ-32				14						Ввод	
	3п 50А																

Согласовано

Взам. инв. №

Подп. и дата

Инв. № подл.

Изм.	Кол.ч.	Лист	№ док.	Подп.	Дата				

Стадия Лист Листов

План электроснабжения



2Ж - здание строящегося 2-этажного 8-миквартирного жилого дома
 Э - опора №5 ВЛ-0,4 кВ
 Н - надворные постройки
 ХП - хозяйственная площадка

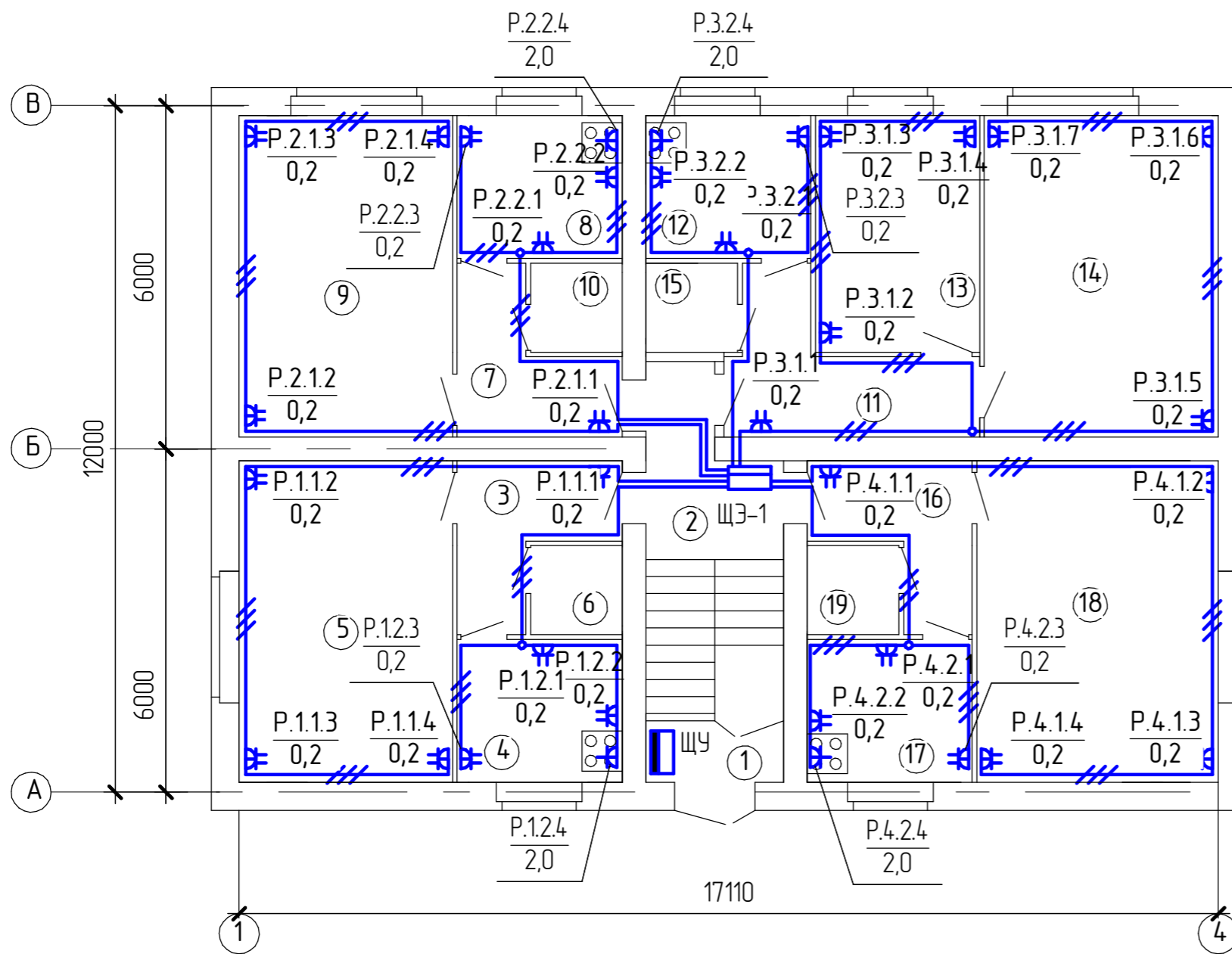
Изм.	Кол.ч.	Лист	№ док.	Подп.	Дата	Стадия	Лист	Листов

Согласовано


Инв. № подл.
 Подп. и дата
 Взам. инв. №

План силовой сети 1 этажа

Экспликация помещений 1 этажа



Номер помещения	Наименование	Площадь м2	Класс помещения
1	Тамбур	2.59	
2	Лестничная клетка	12.70	
	Однокомнатная квартира	36.66	
3	Прихожая	6.00	
4	Кухня	7.20	
5	Общая жилая комната	20.96	
6	Сан. узел	2.50	
	Однокомнатная квартира	36.66	
7	Прихожая	6.00	
8	Кухня	7.20	
9	Общая жилая комната	20.96	
10	Сан. узел	2.50	
	Двухкомнатная квартира	52.80	
11	Прихожая	8.23	
12	Кухня	7.20	
13	Жилая комната	11.88	
14	Жилая комната	22.99	
15	Сан. узел	2.50	
	Однокомнатная квартира	39.42	
16	Прихожая	6.00	
17	Кухня	7.20	
18	Общая жилая комната	23.72	
19	Сан. узел	2.50	
	Итого	180.83	

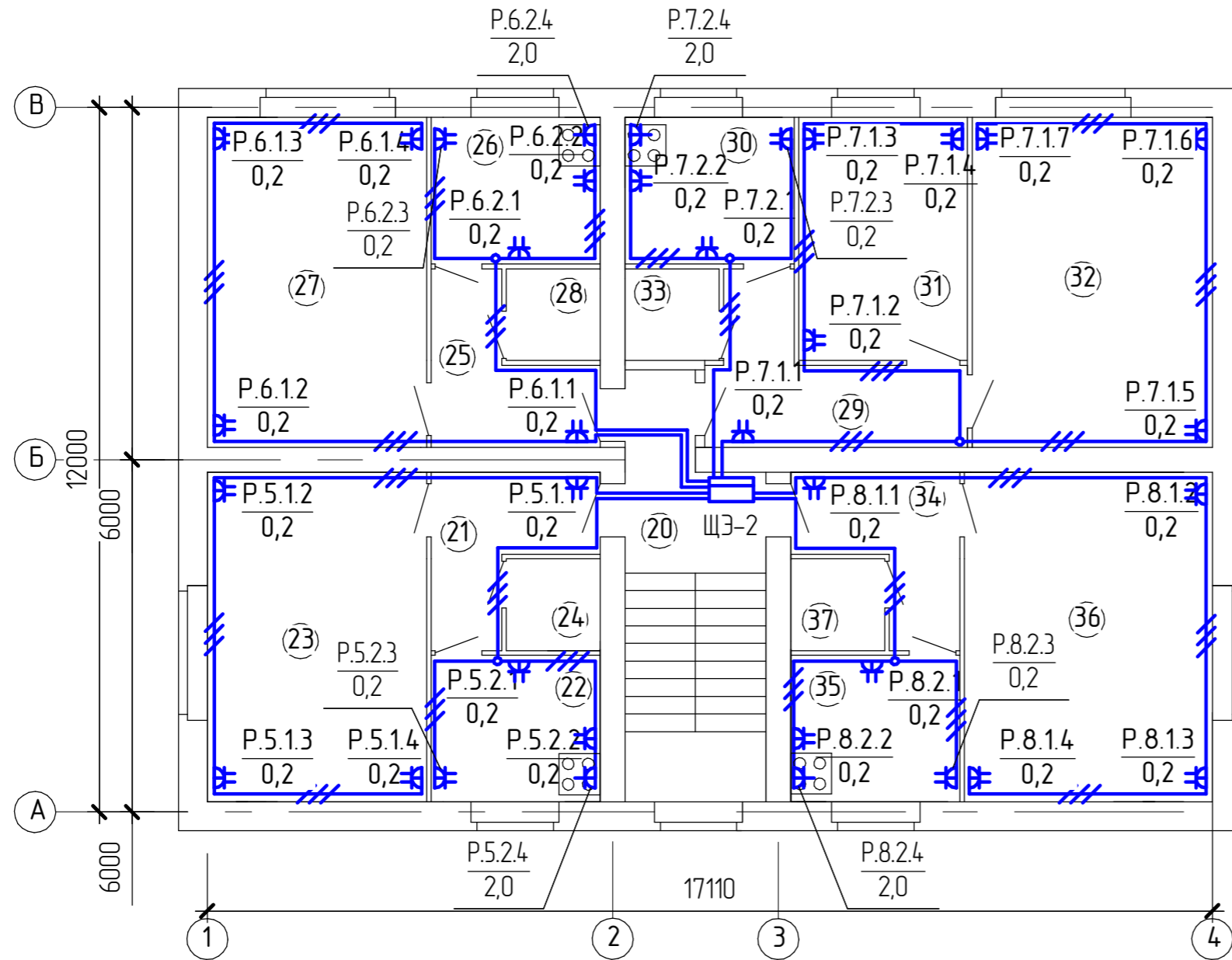
Примечание:
 - Условное расположение электрических плит

Изм.	Кол.ч.	Лист	№ док.	Подп.	Дата	Стадия	Лист	Листов

Согласовано

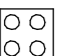
Взам. инв. №
Подп. и дата
Инв. № подл.

План Силовой сети 2 этажа



Экспликация помещений 2 этажа

Номер помещения	Наименование	Площадь м2	Класс помещения
20	Лестничная клетка	15.58	
	Однокомнатная квартира	36.66	
21	Прихожая	6.00	
22	Кухня	7.20	
23	Общая жилая комната	20.96	
24	Сан. узел	2.50	
	Однокомнатная квартира	36.66	
25	Прихожая	6.00	
26	Кухня	7.20	
27	Общая жилая комната	20.96	
28	Сан. узел	2.50	
	Двухкомнатная квартира	52.80	
29	Прихожая	8.23	
30	Кухня	7.20	
31	Жилая комната	11.88	
32	Жилая комната	22.99	
33	Сан. узел	2.50	
	Однокомнатная квартира	39.42	
34	Прихожая	6.00	
35	Кухня	7.20	
36	Общая жилая комната	23.72	
37	Сан. узел	2.50	
	Итого	181.12	

Примечание:
 - Условное расположение электрических плит

Изм.	Кол.ч.	Лист	№ док.	Подп.	Дата			
							Стадия	Лист
								Листов

Согласовано

Взам. инв. №
Подп. и дата
Инв. № подл.

Спецификация оборудования, изделий и материалов

Позиция	Наименование и техническая характеристика	Тип, марка обозначение документа, опросного листа	Код оборудования, изделия, материала	Завод изготовитель	Единица измерения	Количество	Масса	Примечание
1	2	3	4	5	6	7	8	9
	Светодиодный светильник	SW201-4 WB			шт.	5		
	Светильник уличный	ФБО64-15-002 Shar		Ардатовский светотехнический завод	шт.	1		
	Патрон электрический	E27H10П			шт.	44		
	Лампа энергосберегающая	КЛЛ 15 E27		TDM	шт.	45		
	Коробка установочная с/п под штукатурку				шт.	5		
	Коробка установочная с/п в полые стены				шт.	34		
	Коробка распределительная с/п под штукатурку				шт.	15		
	Коробка распределительная с/п в полые стены				шт.	40		
	Выключатель одноклавишный с/п	WDE000112			шт.	20		
	Выключатель двухклавишный с/п	WDE000152			шт.	19		
	Кабель с медными жилами сечением 3x1,5мм ²							
	скрыто под слоем штукатурки	ВВГнгз LS 3x1,5			м	407		
	Гофра труба ПВХ d=20мм				м	245		

Согласовано

Взам. инв. №

Подп. и дата

Инв. № подл.

Изм.	Кол.ч.	Лист	№ док.	Подп.	Дата				

Стадия Лист Листов