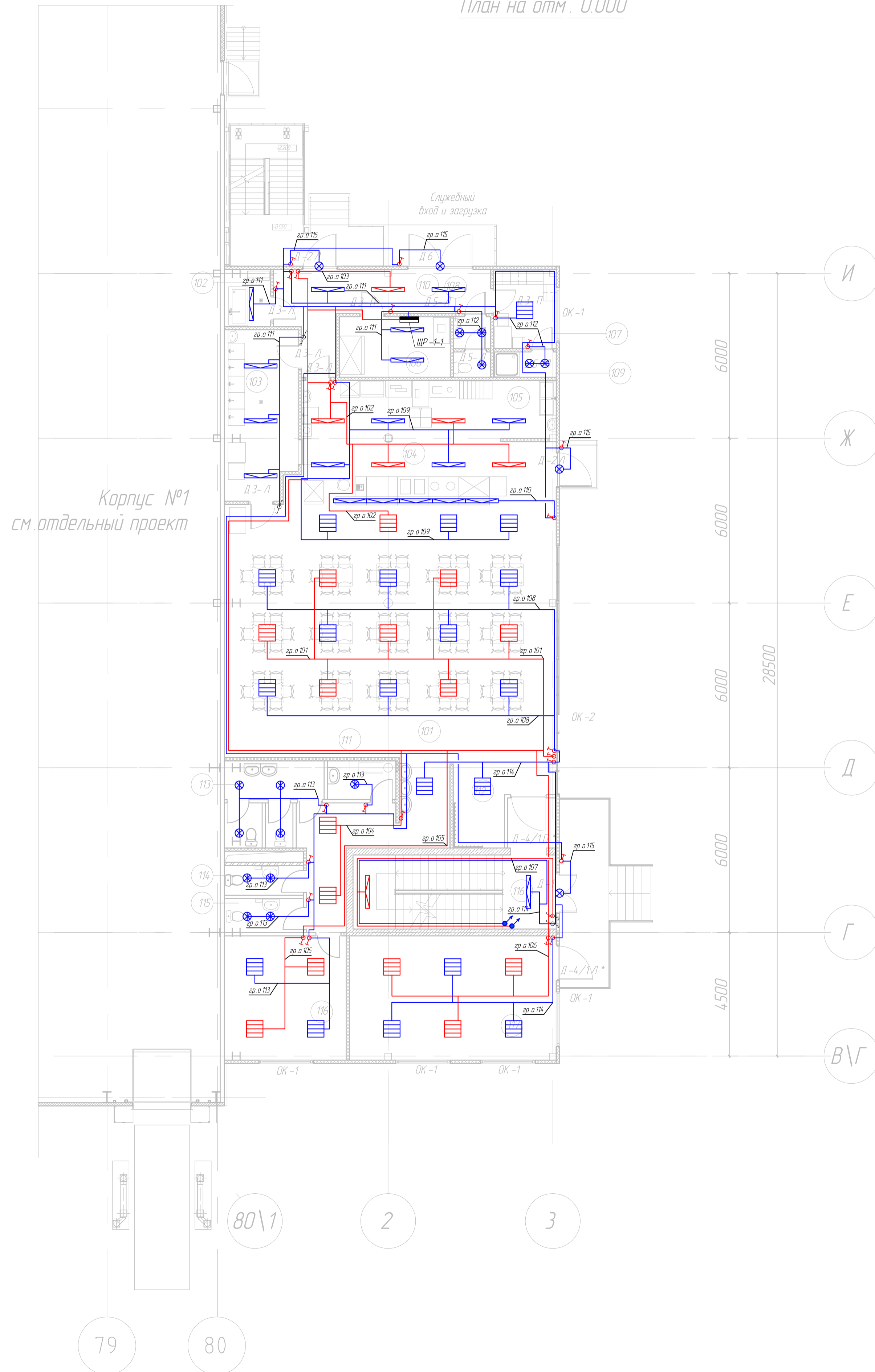


План на отм. 0.000



Корпус №1  
см. отдельный проект

ЭКСПЛИКАЦИЯ ПОМЕЩЕНИЙ отм. 0.000			
№	Наименование	Площадь	Категория помещения*
101	Обеденный зал на 74 посадочных места с раздаточной линией	127,85	
102	Мясная контеинер	3,55	Д
103	Мясная столовая посуды	16,2	Д
104	Кухня	25,4	Г
105	Мясная кухонная посуды	4,2	Д
106	Кладовая	9,0	ВЗ
107	Гардероб для персонала	6,73	
108	Санузел для персонала	3,03	
109	Душевая	2,3	
110	Коридор-заурочная	16,31	ВЗ
111	Кладовая ударочного инвентаря	3,6	
112	Гардероб для посетителей	7,60	
113	Санузел	6,6	
114	Санузел женский	4,37	
115	Санузел мужской	4,37	
116	Кабинет	20,14	
117	Диспетчерская	34,13	
Общая площадь 1 этаж		295,38	
116	Лестница	15,73	
Общая площадь 1 этаж с учетом лестниц		311,11	

\* - Категория по взрывопожарной и пожарной безопасности

Условные графические обозначения	
	Шит распределительный (ШР)
	Линия питания осветительного оборудования
	Линия питания аварийного осветительного оборудования
	Светильник ВЛЕН Д 4 LED D36 1071 4000К, 4 Вт
	Светильник АЭС/5-4х8 Вт
	Светильник промышленный Гропа 2х36 Вт, IP44
	Светильник наружный с лампой накаливания, 60 Вт
	Переключатель на 2 направления Valera (Валей) 10А, 250В
	Выключатель одноклавишный, 10А
	Обозначение кабельной линии
	Распределительная коробка
	Переключатель на два направления без нулевого проводника, 10А, IP44
	Подъем и спуск кабельной линии

Примечание

1. Распределительную и групповую сеть выполнить кабелем ВВГнг-LS проложенным в гофрированных трубах и лотках.
2. Монтаж кабельных лотков произвести после монтажа воздуховодов и трубопроводов.
3. Взаиморезервируемые линии проложить в разных отсеках лотка Г с применением разделительной сплошной перегородки или в ПВХ трубах по потолку на клипсах I.
4. Проходы кабельных трасс через перекрытия выполнять в металлических трубах. После прокладки кабельных трасс, места прохода заделывать легковоспламеняемой негорючей массой.
5. Выключатели освещения установить на высоте h=600 мм от уровня чистого пола.
6. Подключение электрооборудования должна выполняться в соответствии с заводской инструкцией.
7. Прокладку кабелей к светильникам осуществлять по металлическим лоткам в диэлектрической гофрированной трубе, выше световых линий либо по потолкам.
8. Непосредственное управление освещением, производится выключателями и автоматическими выключателями с щита ШР-1-1.

Изм.	Лист	№ докум.	Подпись	Дата	Корпус №1 Административно-офисная пристройка	Страница	Лист	Листов
Разработ				08.14				
Проектиров				08.14				
Н. контр.				08.14				
Утвердил				08.14				

Составитель	Проверил	Дата
Выполнил	Дата	
Взятый	М	
Получен	и	Дата
ИММ	подл.	