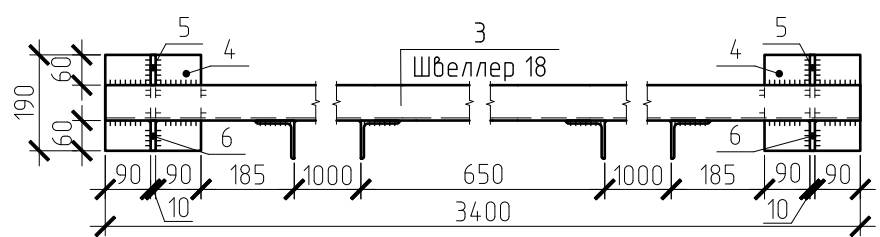
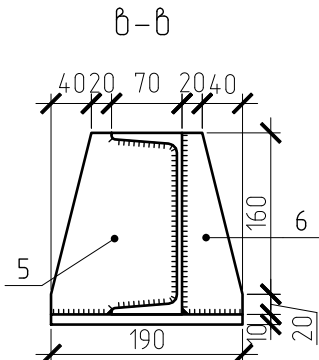
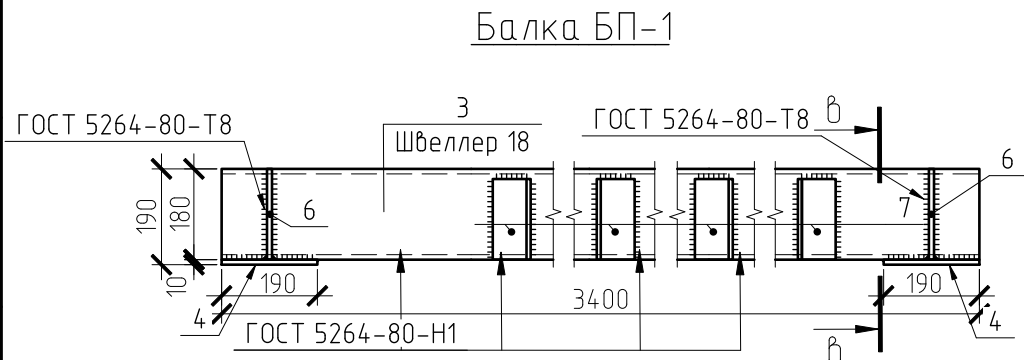
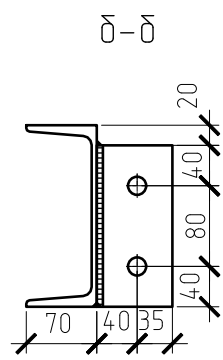
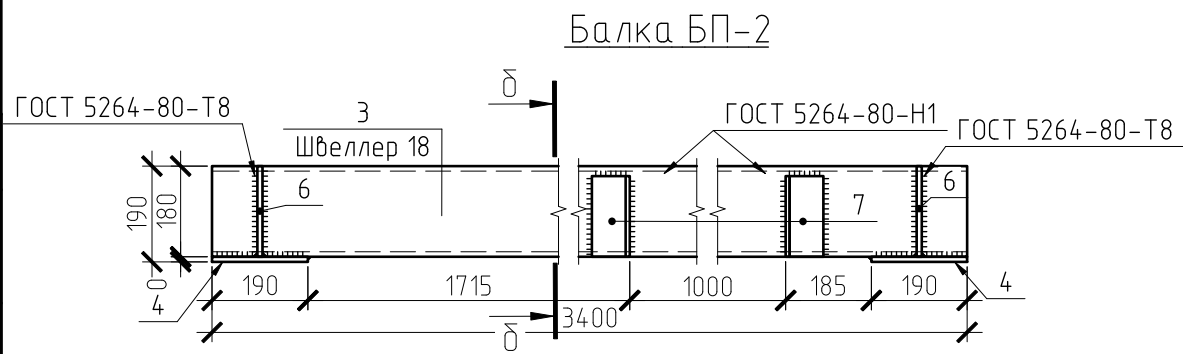
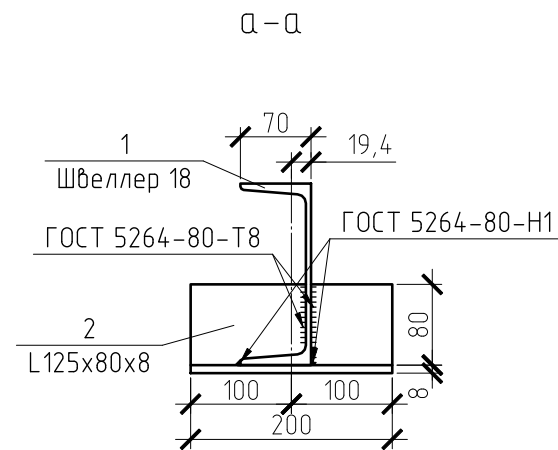
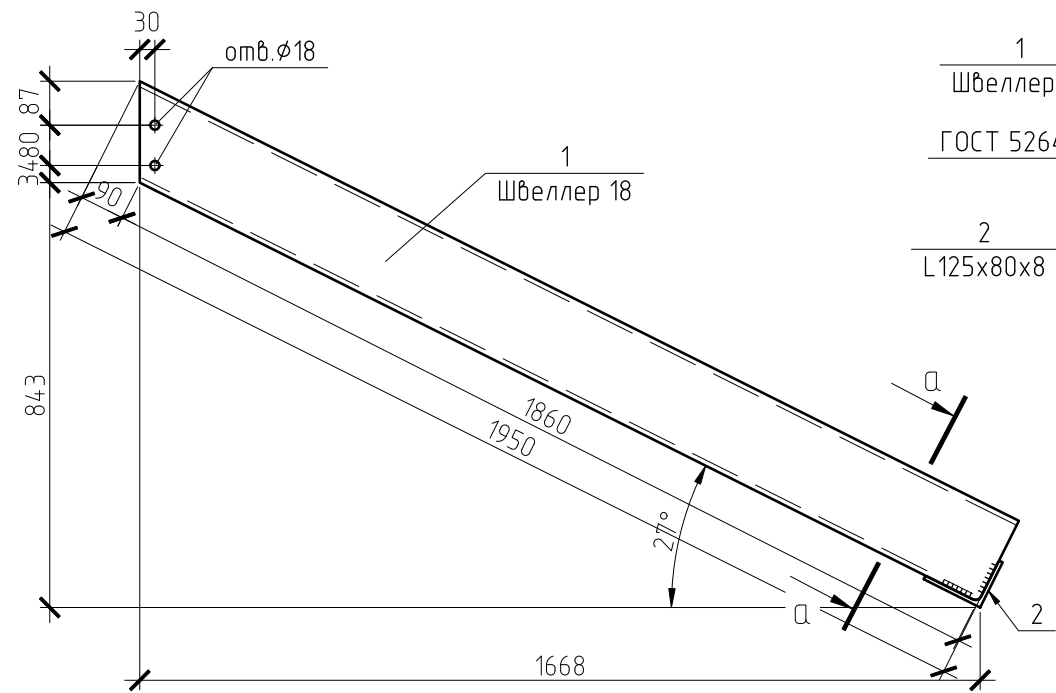


Косоуры К-1, К-1н (зеркально)

Спецификация элементов



Поз.	Обозначение	Наименование	Кол.	Масса, ед., кг	Примечание
		<u>Косоур К-1, К-1н</u>	<u>4</u>	<u>34,32</u>	
1	ГОСТ 8240-97	С18, L=1950мм	1	31,80	
2	ГОСТ 8509-93	L125x80x8 L=200мм	1	2,52	
		<u>Балка БП-1</u>	<u>10</u>	<u>73,26</u>	
3	ГОСТ 8240-97	С18, L=3400мм	1	55,42	
4	ГОСТ 103-2006	Полоса 10x190 L=190мм	2	2,83	
5	ГОСТ 103-2006	Полоса 10x180 L=123мм	2	1,74	
6	ГОСТ 103-2006	Полоса 10x180 L=60мм	2	0,85	
7	ГОСТ 8509-93	L75x75x6 L=160мм	4	1,10	
		<u>Балка БП-2</u>	<u>2</u>	<u>69,76</u>	
3	ГОСТ 8240-97	С18, L=3400мм	1	55,42	
4	ГОСТ 103-2006	Полоса 10x190 L=190мм	2	2,83	
5	ГОСТ 103-2006	Полоса 10x180 L=123мм	2	1,74	
6	ГОСТ 103-2006	Полоса 10x180 L=60мм	2	0,85	
7	ГОСТ 8509-93	L75x75x6 L=160мм	2	1,10	

1. Сварку производить электродами Э-42, высота сварных швов не менее толщины свариваемой детали.
2. Данный лист см. совместно с листами КР23-27.
3. Металлические изделия ошпаковать грунтовкой ГФ 021 (ГОСТ 25129-82) за два раза, затем по грунту покрыть эмалью ПФ-115 ГОСТ 6465-76.
4. Косоуры и балки оштукатурить по сетке "Рабица" (ГОСТ 5336-80), толщина слоя 3мм.
5. Косоуры в местах контакта с балками прикрепить предварительно с помощью монтажных болтов М16. Узлы соединений см. КР-30.

Согласовано  
Взам. инв. №  
Подп. и дата  
Инв. № подл.

					Медико-диагностический центр.			
Изм.	Испол. уч.	Лист	№ док.	Подп.	Дата	Стадия	Лист	Листов
Разработал								
Проверил								
Гл. спец.								
ГИП								
Н. контроль						Косоуры К-1, К-1н. Балки БП-1, БП-2.		