

Ведомость рабочих чертежей основного альбома марки ОВ

Лист	Наименование	Примечание
	Титульный лист	с.1
1	Общие данные	с.2
2	План. Отопление – Т12/Т21	с.3
3	Схема. Отопление – Т12/Т21	с.4

Ведомость ссылочных и прилагаемых документов ОВ

Обозначение	Наименование	Примечание
	<u>Ссылочные документы</u>	
СНиП 12-03-2001	«Безопасность производства в строительстве. Часть I. Общие требования»	
СНиП 12-04-2002	«Безопасность производства в строительстве. Часть II. Строительное производство»	
СНиП 3.05.01-85	«Внутренние санитарно-технические системы»	
	<u>Прилагаемые документы</u>	
-ОВ.С л.5	Спецификация оборудования, изделий и материалов	с.5

Общие указания:

1. Основные положения

1.1 Рабочая документация по системе отопления для «Супермаркет ЯППИ в МФК "Город Столиц" в башне «Капитал Групп» по адресу: г.Москва, Пресненская наб., д. 8, стр. 1 разработана на основании технологического задания и архитектурно-строительных чертежей в соответствии с требованиями:

- СНиП 41-01-2003 "Отопление вентиляция и кондиционирование";
- СНиП 23-01-99* "Строительная климатология";
- СНиП 23-03-2003 "Защита от шума";
- СНиП 31-06-2009 "Общественные здания и сооружения";
- СНиП 21-01-97* "Пожарная безопасность зданий и сооружений";
- СНиП 3.05.01-85 "Внутренние санитарно-технические системы";
- СанПиН 2.2.4.548-96 «Гигиенические требования к микроклимату производственных помещений»;
- СанПиН 2.2.4.548-96 «Гигиенические требования к микроклимату производственных помещений»;
- СанПиН 2.3.6.1066-01 с изм. 1 «Санитарно-эпидемиологические требования к организациям торговли и обороту в них продовольственного сырья и пищевых продуктов»;
- СанПиН 2.3.6.1079-01 «Санитарно-эпидемиологические требования к организациям общественного питания, изготовлению и оборотоспособности в них пищевых продуктов и продовольственного сырья»;
- МГСН 4.04-94* «Многофункциональные здания и комплексы»;
- МГСН 4.13-97* «Предприятия розничной торговли»;
- МГСН 4.14-98* «Предприятия общественного питания»;
- ПОТ Р М-015-2000 «Правила по охране труда при эксплуатации фреоновых холо- дильных установок»;
- ПБ 09-592-03 «Правила устройства и безопасной эксплуатации холодильных систем» и других действующих нормативных документов
- ГОСТ Р 12.2.142-99 «Системы холодильные холодопроизводительностью свыше 3.0 кВт. Требования безопасности»;
- СП 7.13130.2009 "Отопление вентиляция и кондиционирование. Противопожарные требования";
- и других действующих нормативных документов.

1.2 Параметры наружного воздуха для проектирования систем вентиляции приняты по СНиП 41-01-2003 и СНиП 23-01-99* для Москвы:

- в холодный период года температура минус 28 °С, удельная энтальпия минус 27,5 кДж/кг, скорость ветра 4,9 м/с по параметрам Б;
- в теплый период года температура плюс 26,3 °С, удельная энтальпия плюс 54,3 кДж/кг, по параметрам Б.

1.3 Параметры микроклимата в помещениях в теплый и холодный периоды года приняты по технологическому заданию и обеспечиваются с учетом устройства систем отопления и систем кондиционирования.

1.4 Существующая система отопления помещений проектируемого универсама подлежит демонтажу.

1.5 Параметры теплоносителя в системе отопления $t_n/t_o=80/60^{\circ}\text{C}$

2. Отопление

2.1 Система отопления принята по централизованной схеме, двух-трубная с применением "впольных" конвекторов для установки в нишах подоконников и настенных радиаторов.

2.2 Размещение стояков, подводок и приборов отопления во всех помещениях открытое. Размещение магистралей и ответвлений от них-скрытое-в подвесном потолке по типу "Armstrong" и в подготовке пола.

2.3 Регулирование теплоотдачи конвекторов автоматическое (клапан терморегулятора с термостатическим элементом).

2.4 Нагрузка(кВт) на стояки системы отопления не превышает данных отраженных в ТУ.

3. Указания по монтажу, наладке и технике безопасности

3.1 При подготовке и производстве монтажных работ соблюдать требования СНиП 12-03-2001 «Безопасность производства в строительстве. Часть I. Общие требования», СНиП 12-04-2002 «Безопасность производства в строительстве. Часть II. Строительное производство» и системы Государственных стандартов безопасности труда (ССБТ).

3.2 При монтаже руководствоваться требованиями СНиП 3.05.01-85 «Внутренние санитарно-технические системы» и указаниями проекта.

3.3 При монтаже и наладке оборудования руководствоваться инструкциями заводов-изготовителей (фирм – поставщиков).

3.4 Трубопроводы системы отопления приняты из полиэтилена с кислородозащитным слоем из этиленвинилогликоля иностранного производства –RAUTITAN-pink. Монтаже трубопроводов выполнять с выполнением указаний Проекта и требований инструкции фирмы-изготовителя.

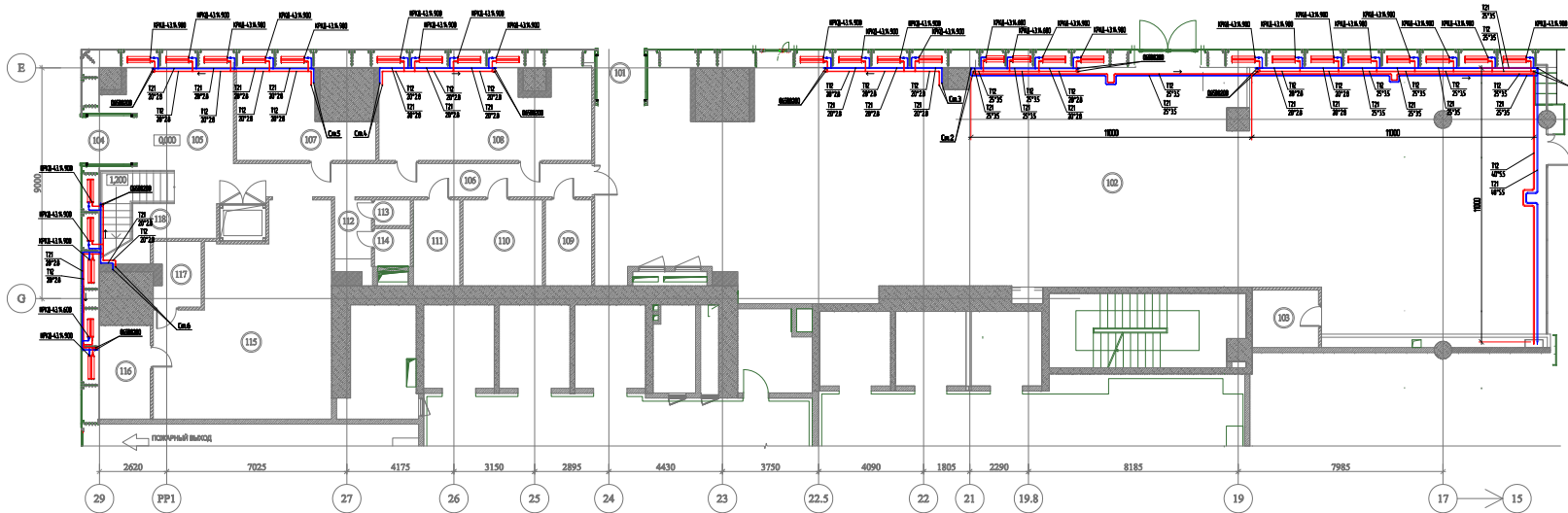
3.5 Все трубопроводы после монтажа и гидравлических испытаний теплоизолировать (тип изоляции K-FLEX ST толщиной $\delta = 13$ мм).

3.6 Крепление трубопроводов выполнять по технологии фирмы-поставщика.

Решения, принятые в рабочих чертежах, соответствуют требованиям экологических, санитарно-гигиенических, противопожарных и других норм, действующих на территории Российской Федерации.

Изм.	Колуч	Лист	№ док	Подп.	Дата	«Супермаркет ЯППИ в МФК "Город Столиц" в башне «Капитал Групп» по адресу: г.Москва, Пресненская наб., д. 8, стр. 1			
						Отопление и вентиляция	Стадия	Лист	Листов
							ИД		
						Общие данные			

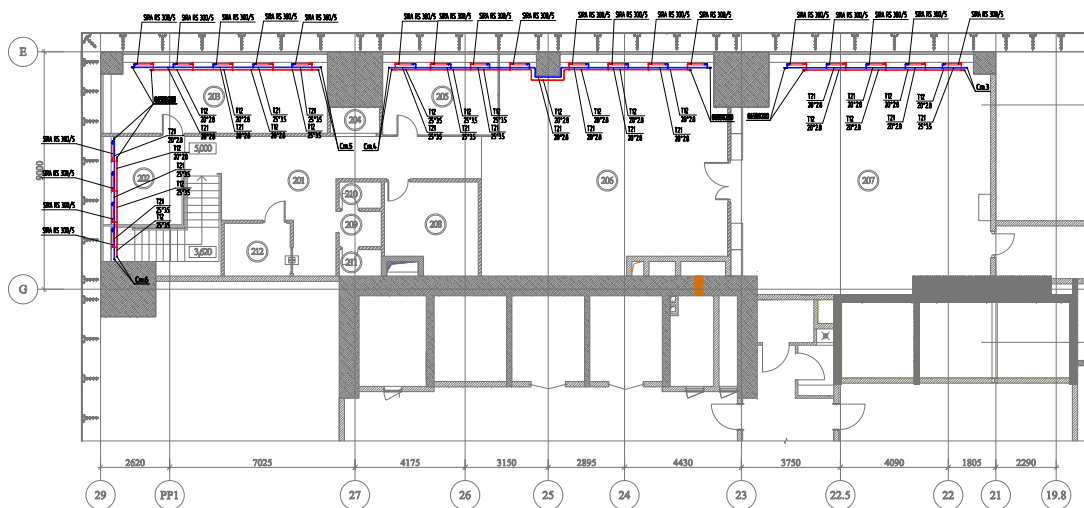
План на отм. 0,000



Экспликация помещений на отм.0,000

Номер пом.	Наименование	Площадь, кв.м.	Кат. пом.
101	Тайбур	3,8	—
102	Торговый зал	328,3	
103	Поробочное помещение	5,8	
104	Тайбур	3,8	
105	Загрузочный	18,4	
106	Коридор	18,8	
107	Мушкет цех	14,7	
108	Горный и холмовый цех	28,8	
109	Мочевая канвентари	6,0	
110	Сварочный цех	10,4	
111	Помещение обработки металла	6,1	
112	Зона умягчения	4,0	
113	Санузел персонала	1,4	
114	Санузел персонала	2,1	
115	Панель	48,6	
116	Кладовая мучи	7,3	
117	Мочевая канвентари	4,5	
118	Лестничная клетка	15,5	
Итого:		624,8	

План на отм. 5,000

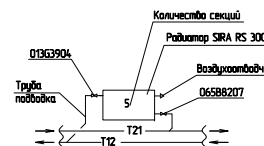


Номер пом.	Наименование	Площадь, кв.м.	Кат. пом.
201	Зона рашетри и коридор	28,3	
202	Рабочая зона	10,9	
203	Кабинет руководителя	24,7	
204	Гардероб	1,8	
205	Переговорная	13,7	
206	Рабочий зал 1	72,3	
207	Рабочий зал 2	83,4	
208	Комната отдыха	11,8	
209	Зона умягчения	2,1	
210	Санузел персонала	1,8	
211	Санузел персонала	1,8	
212	Касса	6,0	
Итого:		267,0	

Узел обвязки конвекторов (в плане)



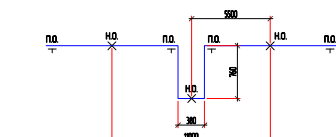
Узел обвязки радиатора



Применяемые конвекторы:

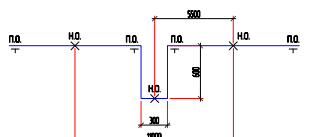
SRA RS 300/5-5508m
KPKD-4.3.14.900-728m
KPKD-4.3.14.600-3648m

П-образный компенсатор для труб Rehau Raufitran-pink. Схема компенсатора в плане для трубы Ø40x5,5



Трубопровод-PP-R, ЗРА и КИП-латунь. Подключение через переходные муфты RAUTITAN

П-образный компенсатор для труб Rehau Raufitran-pink. Схема компенсатора в плане для трубы Ø25x3,5



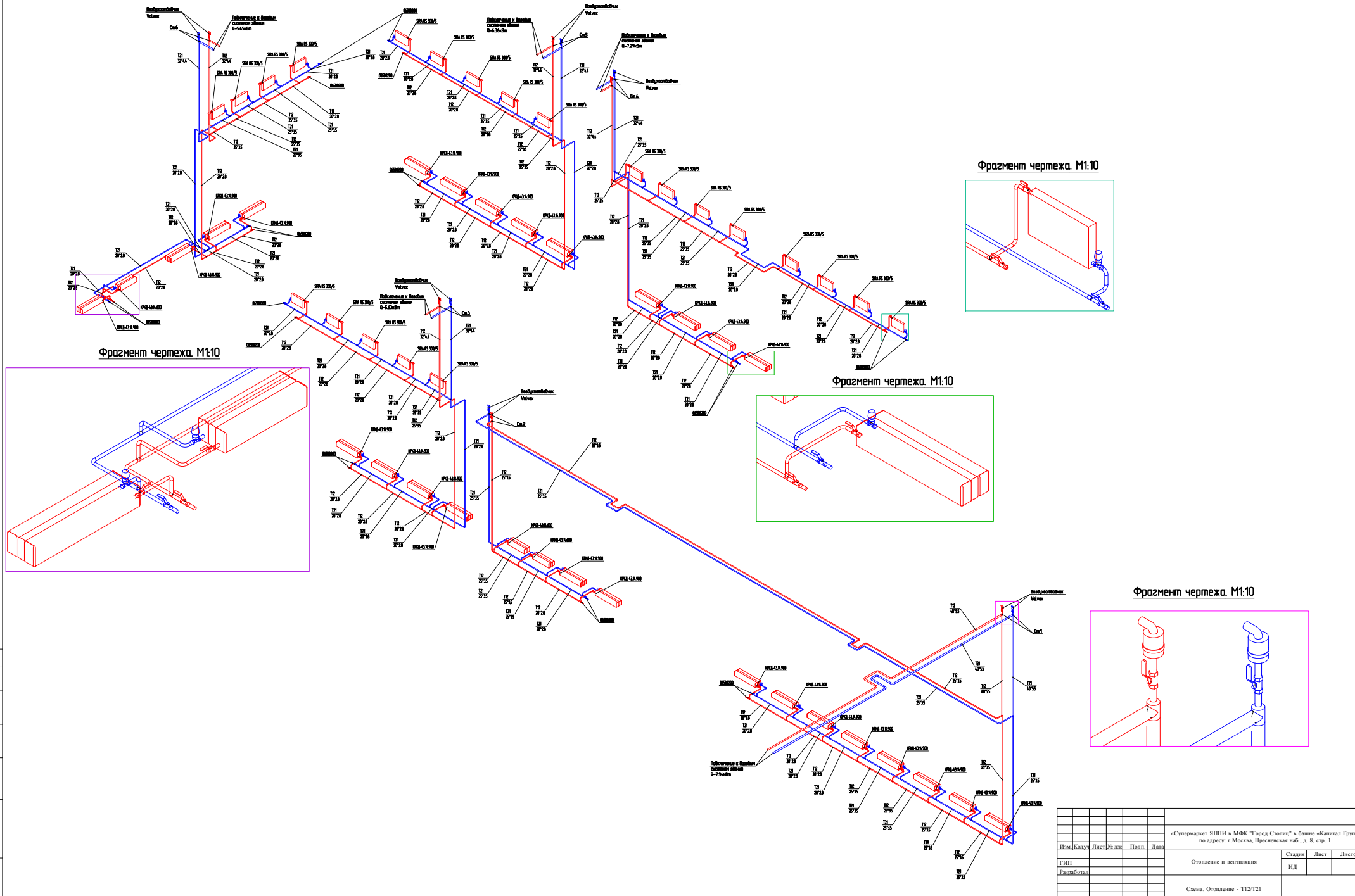
Трубопровод-PP-R, ЗРА и КИП-латунь. Подключение через переходные муфты RAUTITAN

Примечание:

- Регулировка перепада давления на отопительных выполняется с помощью станинрованного на подключении к обратной магистрали балансировочного ружного клапана.
- Отопление системы отопления производится с помощью переносных насосов в центральную систему дренажа комплекса.
- Трубопроводы системы отопления PP-R RAUTITAN-pink. Подключение к электросварочным трубам через муфты RAUTITAN. Все трубопроводы изолировать теплоизоляцией K-FLEX ST, теплопроводность не менее 0,05 Вт/м*К Толщина изоляции для труб Dn15-20мм, для труб Dn32-30мм, Dn40,50-50мм.
- Прокладку разводящих магистралей системы отопления осуществлять в каналах пола валье подоконников. По возможности использовать каналы между подставкой подоконника и наружным остеклением. Строго выполнять указания производителя трубопровода при скрытой прокладке в стяжке пола. Возможность прокладки в подставке пола определяется схемой экспликацией комплекса.
- Максимальное расстояние между комплектами: Ø20-1м, Ø25-1,2м, Ø32-1,4м.
- Клан трубопровода системы отопления принять 0,002, направление уклона отображено в виде стрелок.

Имя	Колуч	Листы	№аж	Полн	Дата	«Супермаркет ЯНПП в МФК «Город Станиц» в башне «Капитал Групп» по адресу: г.Москва, Пресненская наб., д. 8, стр. 1			
Г/ИП						Отопление и вентиляция	Страница	Лист	Листов
Разработал							ИД		
План. Отопление - T12/T21									

АксонOMETрическая схема системы отопления. M1:50



Сотворено в
Имя, Фамилия, Подпись и дата
Взам. инв. №
Имя, Фамилия, Подпись и дата

Имя	Колуч	Лист	№	жж	Полн	Дата	«Супермаркет ЯПШИ» МФК «Город Столин» в здании «Капитал Групп» по адресу: г. Москва, Пресненская наб., д. 8, стр. 1		
ГИП	Отопление и вентиляция						Студия	Лист	Листов
Разработал	ИД								
Схема: Отопление - Т12/Т21									