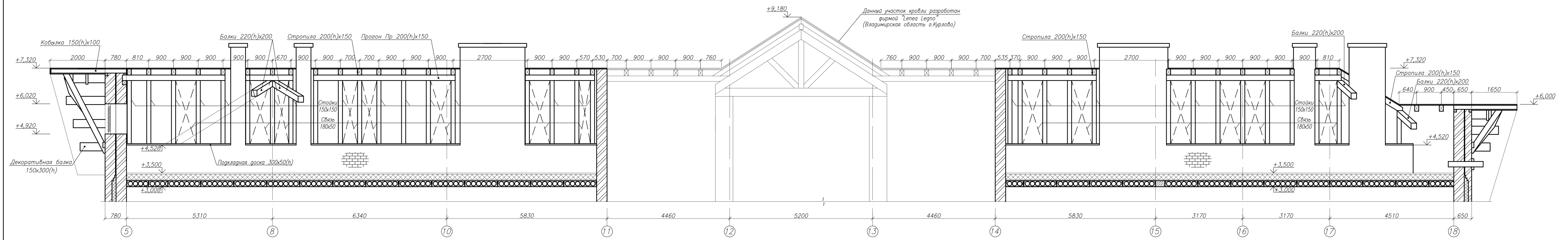
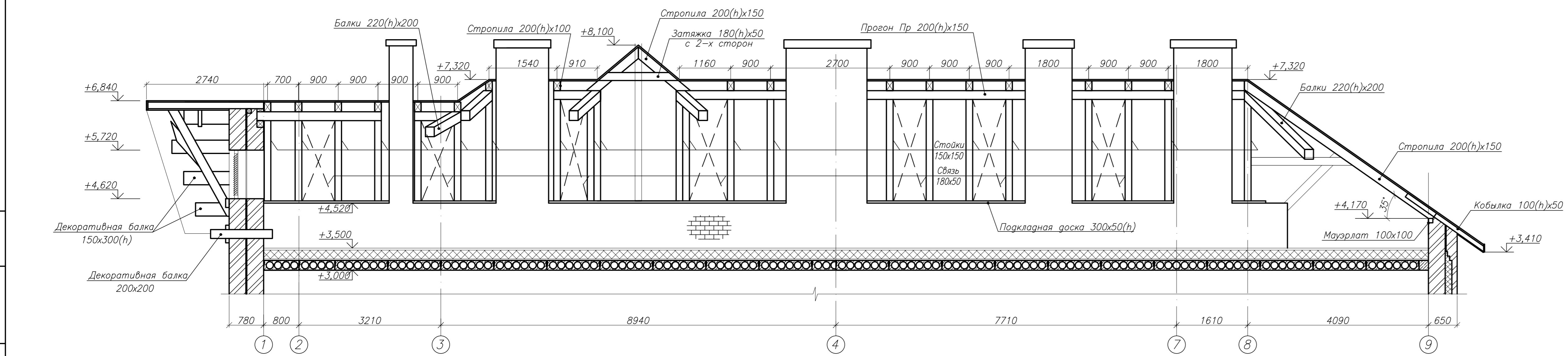


1-1(34)



2-2(34)



1. Данный лист смотреть с листами 34, 37, 38.
2. Для всех деревянных конструкций применять древесину хвойных пород (сосна) I сорта с влажностью не более 20%, отвечающей требованиям ГОСТ 24454-80 и ГОСТ 8486-86*;
3. Изготовление, монтаж и защитную обработку деревянных конструкций производить в соответствии с указаниями СНиП 3.03.01-87;
4. На деревянные конструкции кровли нанести огнезащитное покрытие МПВО (ТУ 5775-007-17297211-2002), расход материала 0,7кг/м² для обеспечения 1-ой группы огнезащитной эффективности (производитель ООО "Научно-производственная лаборатория 38038"). Материал должен иметь сертификат пожарной безопасности.
5. В стропильных ногах не допускается сердцевина;
6. Все размеры элементов и их привязку уточнить по месту;
7. Деревянные конструкции, соприкасающиеся с кирпичной кладкой (металлом) антисептировать и обернуть рубероидом;
8. Стропильные ноги (через одну) крепить к наружным стенам скрутками из проволоки диаметром 4-6мм;

Инв. № прог. Лист № 1 из 10