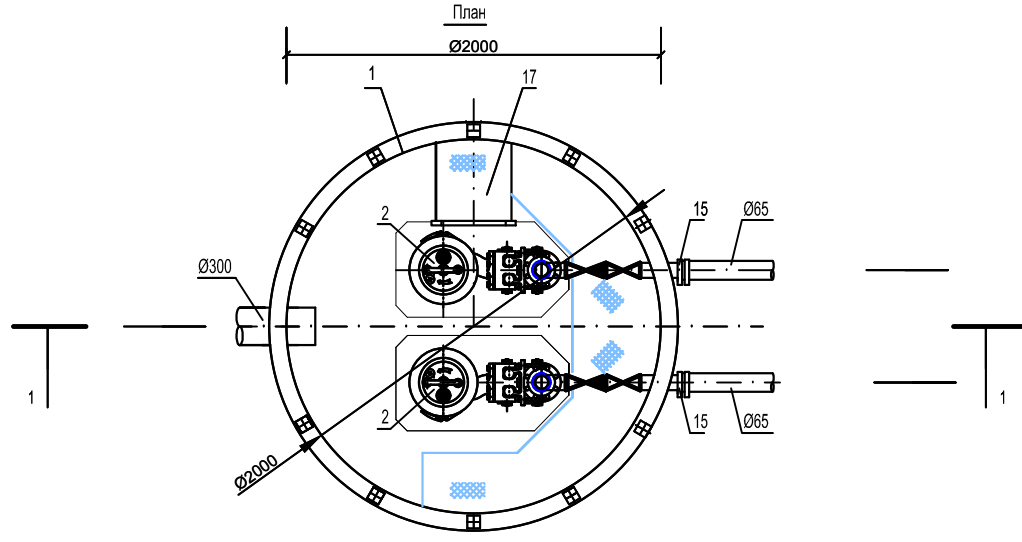
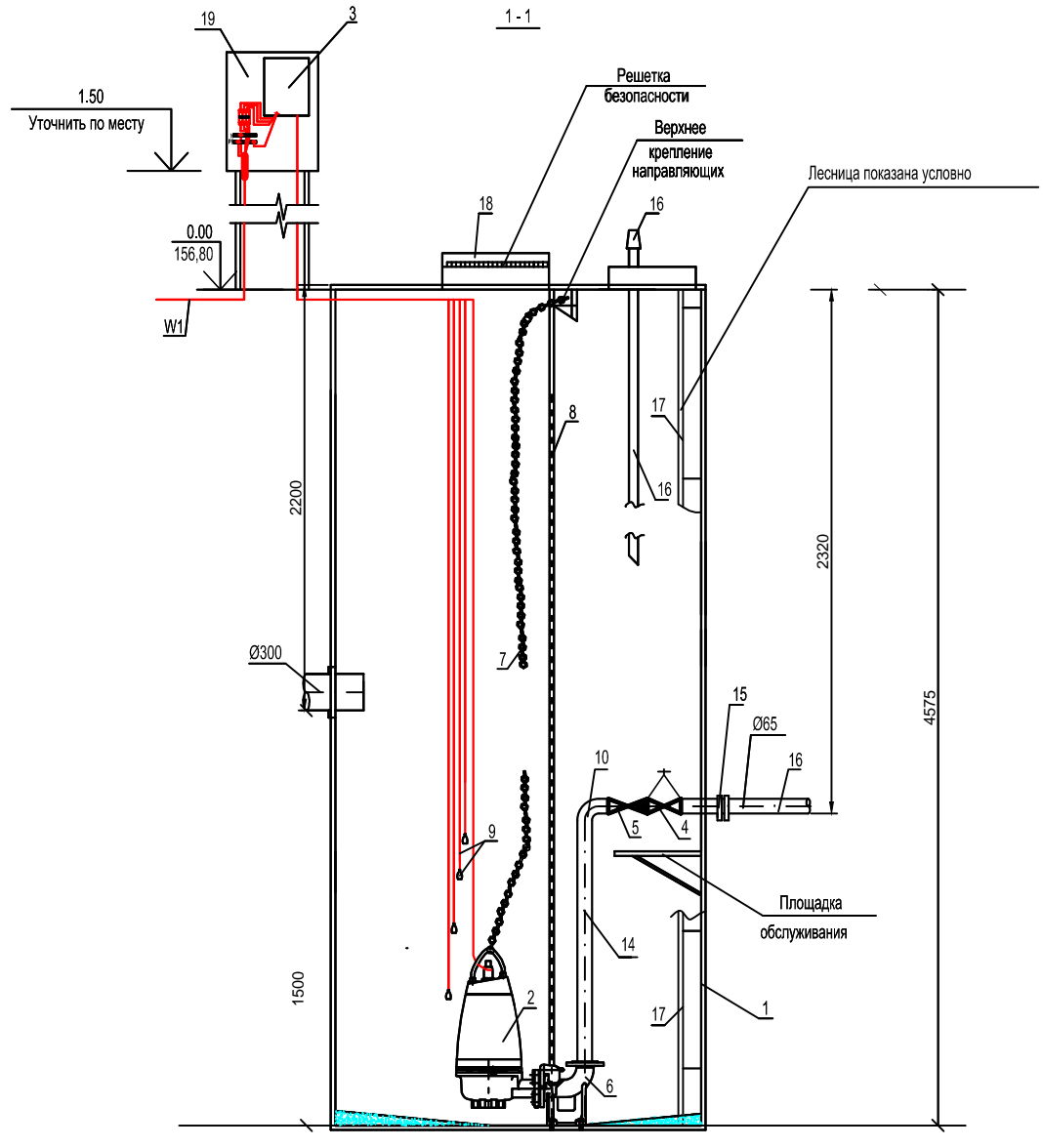


Спецификация

| Поз. | Обозначение | Наименование | Кол. | Масса ед., кг | Примечание |
|------|--------------|---|------|---------------|------------|
| 1 | | Емкость стеклопластиковая в сборе диаметр 2.0м, высота 4.00м | 1 | | |
| 2 | SEV 65.80.22 | Канализационный насос погружной Q=2.2л/с, H=5.37м, Нап. дв.=2.8кВт | 2 | 90 | (раб.+рез) |
| 3 | | Шкаф управления двумя насосами при помощи поплаво- вых выключателей, 3х400 В | 1 | | |
| 4 | | Задвижка фланцевая клиновья Ду50 | 2 | | |
| 5 | | Клапан обратный шаровый Ду 50 | 2 | | |
| 6 | | Система автоматической трубной муфты, включающая верхнее крепление направляющих | 2 | | |
| 7 | | Подъемная цепь со скобой оцинкованная сталь 10м | 1 | | |
| 8 | | Направляющие трубы, 2шт, компл. оцинкованная сталь, 2", 6м | 1 | | |
| 9 | | Поплавковый выключатель с кабелем 10м | 4 | | |
| 10 | | Колено фланцевое 90° PN10 | 2 | | |
| 14 | | Трубы стальные DN63 | 3.00 | | |
| 15 | | Фланец стальной Ду 63 Ру 10кгс/см ² | 4 | 2.05 | |
| 16 | | Вентиляционный стояк с дефлектором | 1 | | |
| 17 | | Лесница с площадкой обслуживания | 1 | | |
| 18 | | Крышка с решеткой безопасности | 1 | | |
| 19 | | Корпус | 1 | | |



Примечание

- Относительной отметке 0.000 соответствует абсолютная отметка 128.08
- Установка корпуса со шкафом управления уточняется по месту.

| | | | | | |
|--|------|------|----------------------|-------|--------|
| г. Москва, 1-й Боткинский проезд Грушевая аллея | | | | | |
| Изм. | Кол. | Лист | # док. | Попр. | Дата |
| | | | | | |
| Дождевая канализация | | | Стадия | Лист | Листов |
| ГИП Кривенко | | | Р | 5 | 7 |
| разраб. Липко | | | КНС | | |
| | | | 000 "МосСтройПроект" | | |