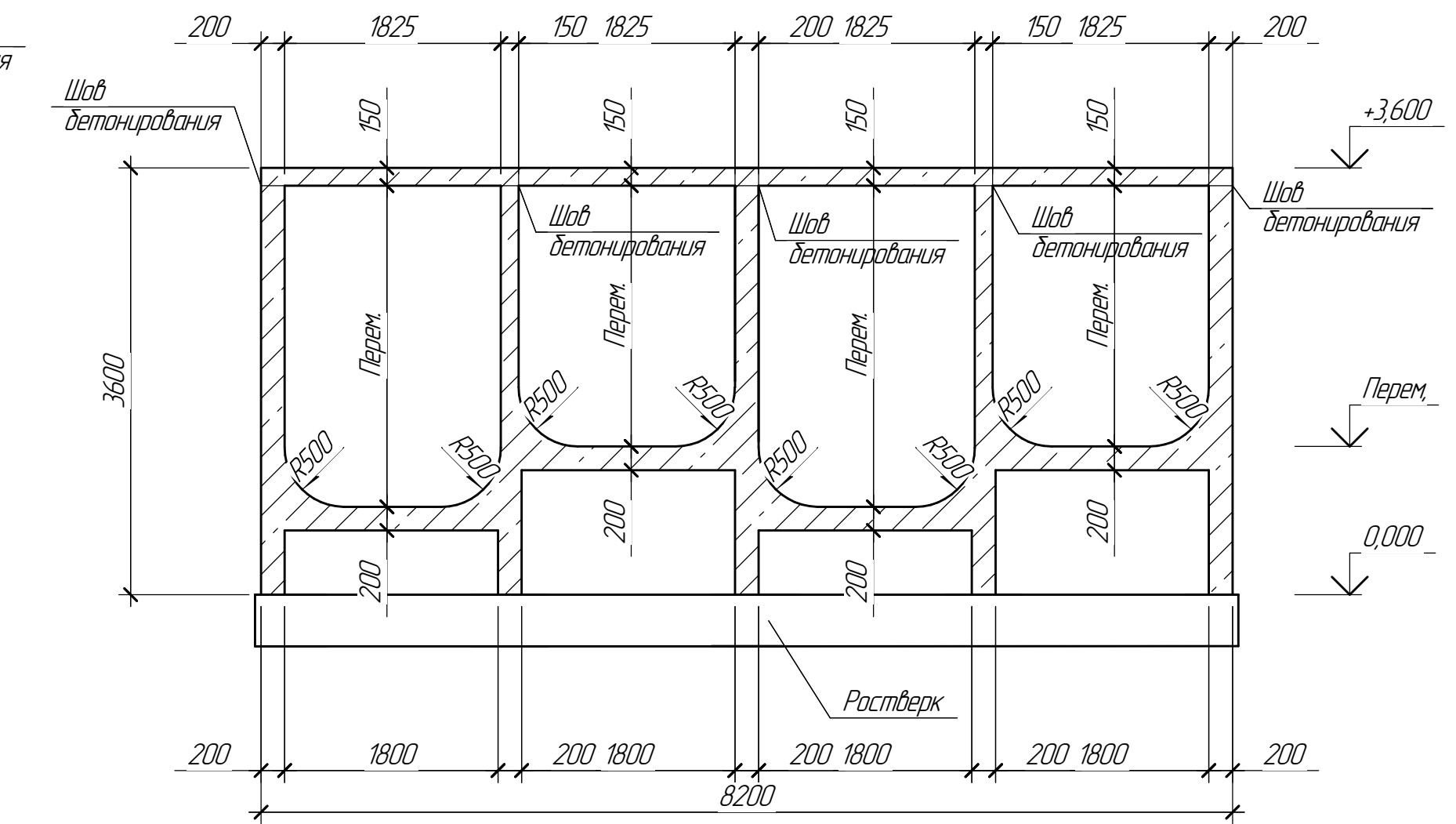
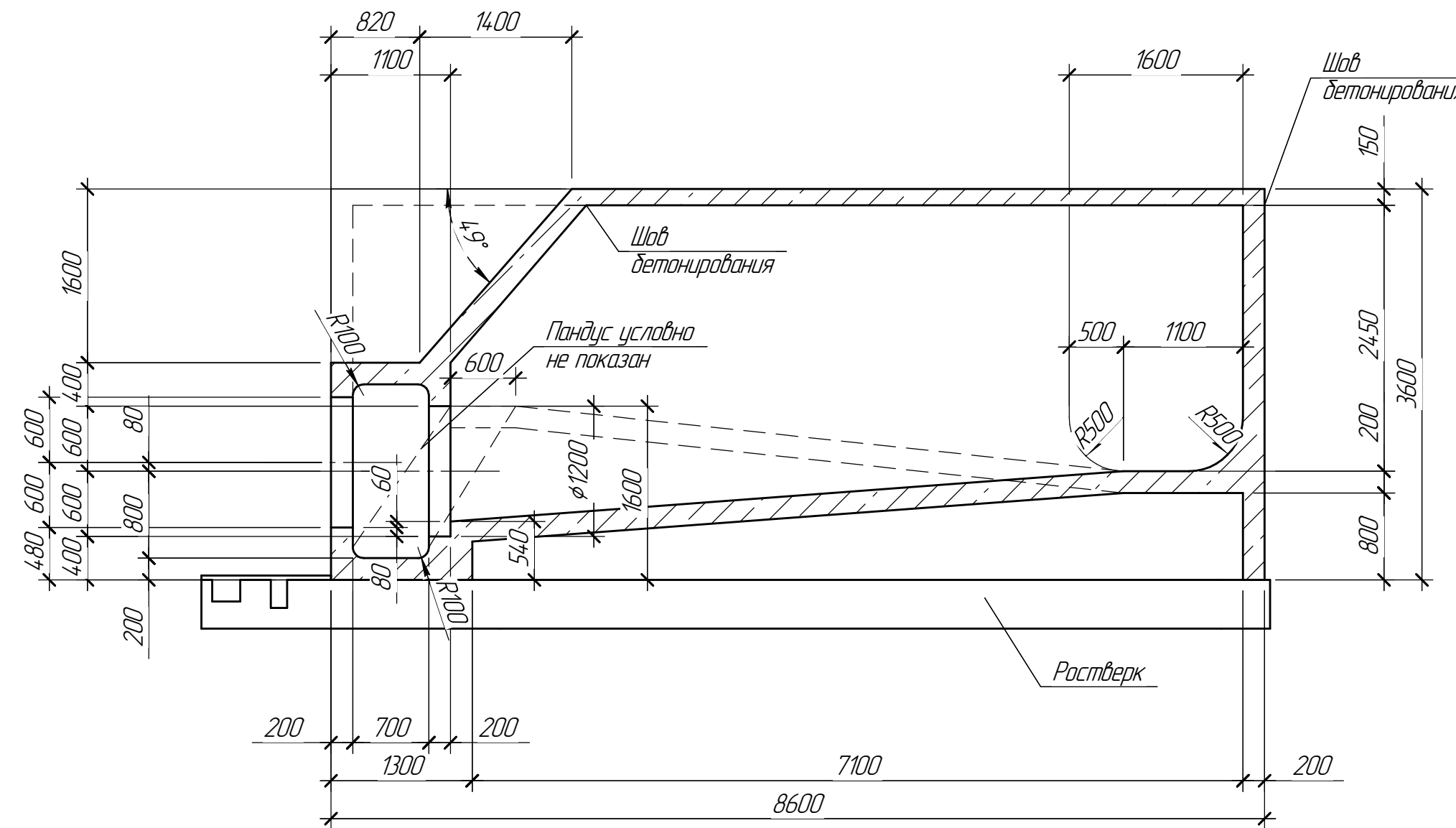
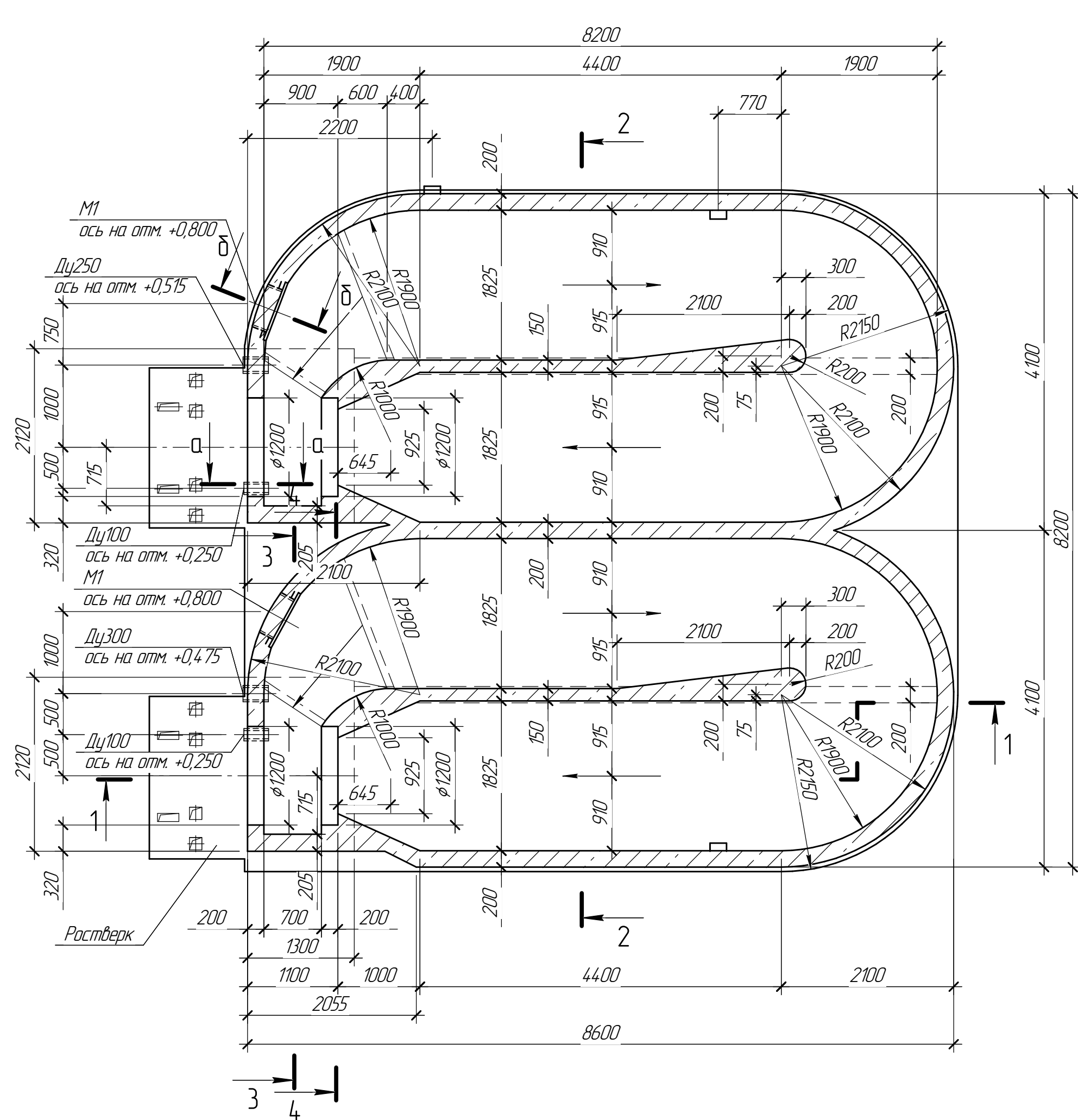


Масные бассейны С-04; С-06

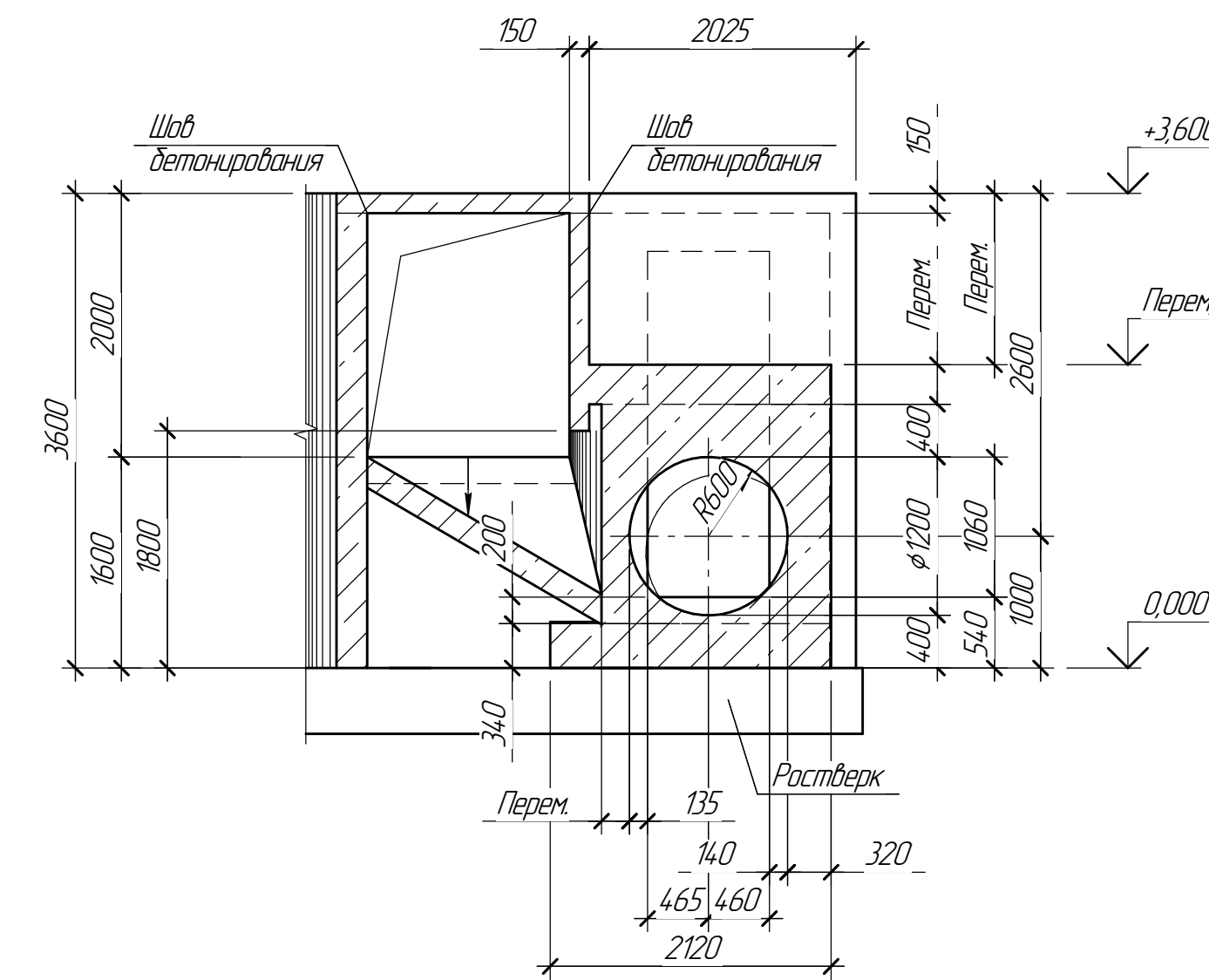
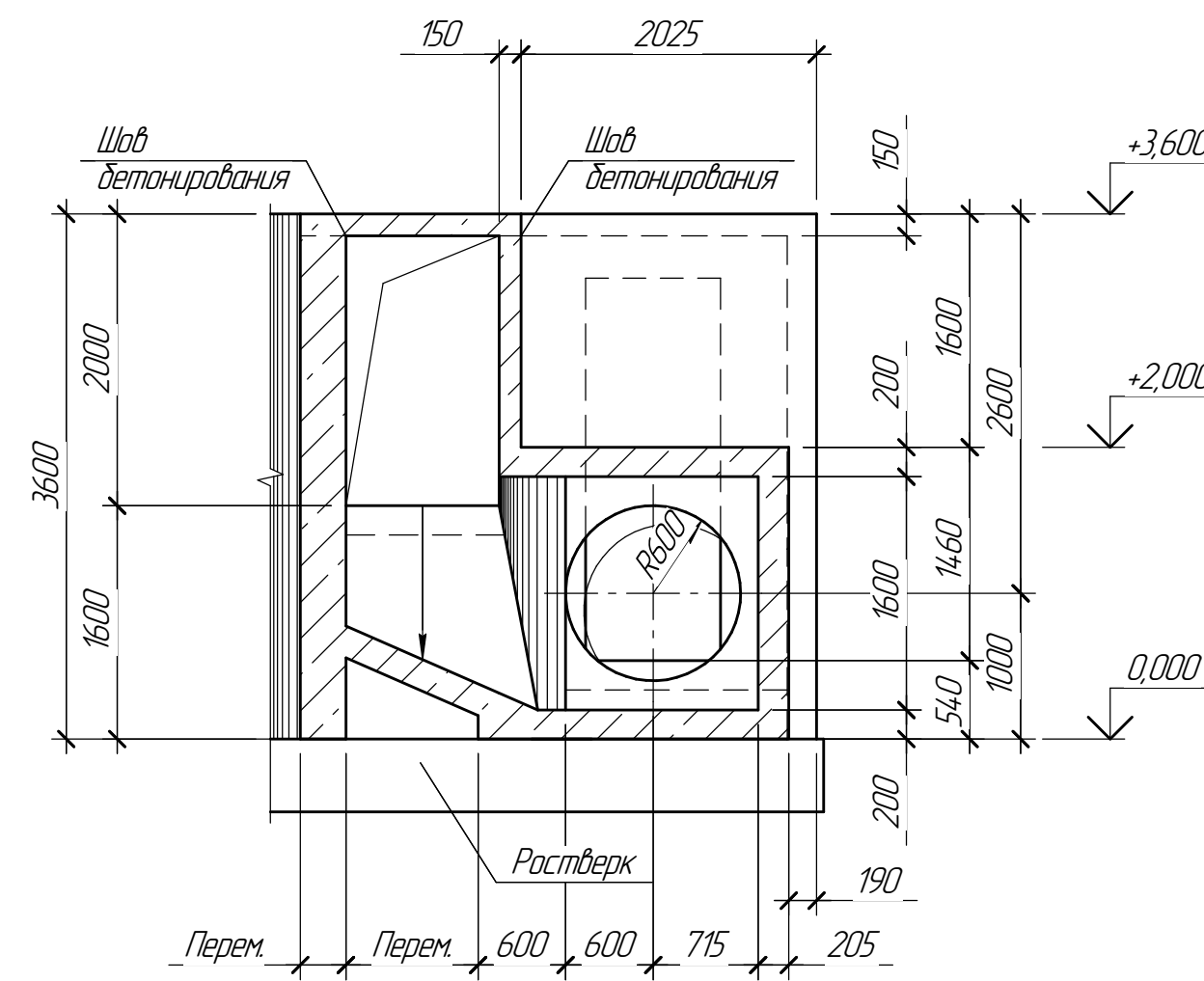
1-1

2-2

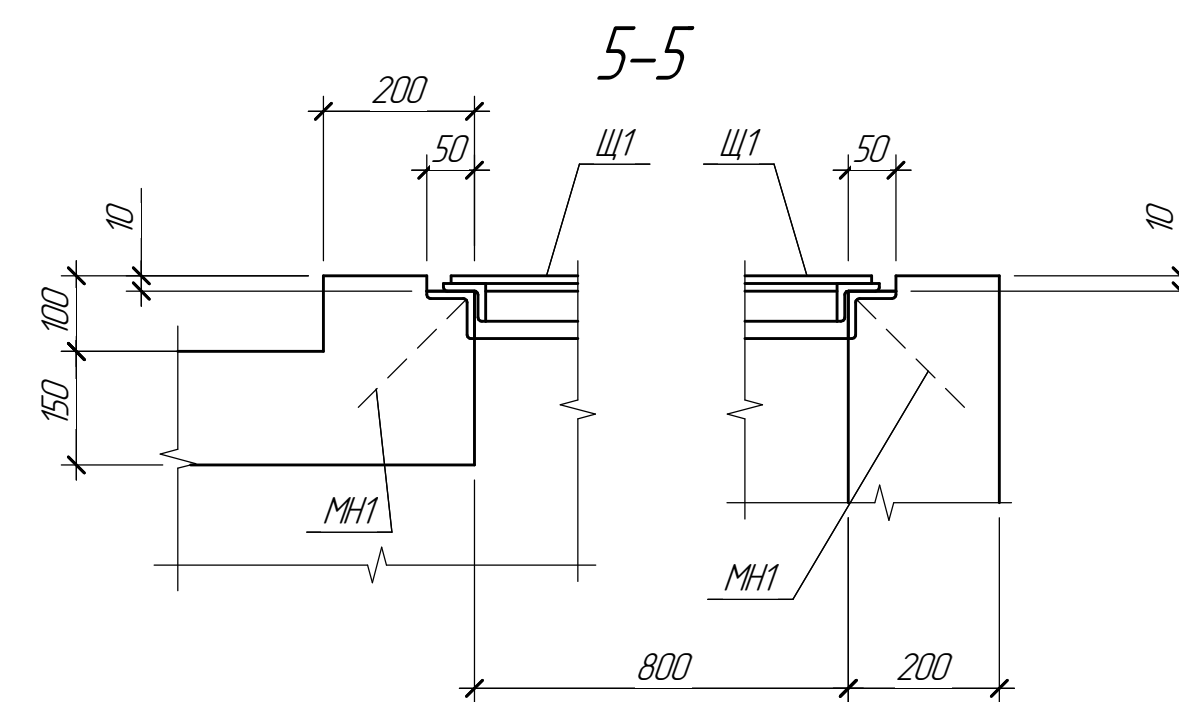
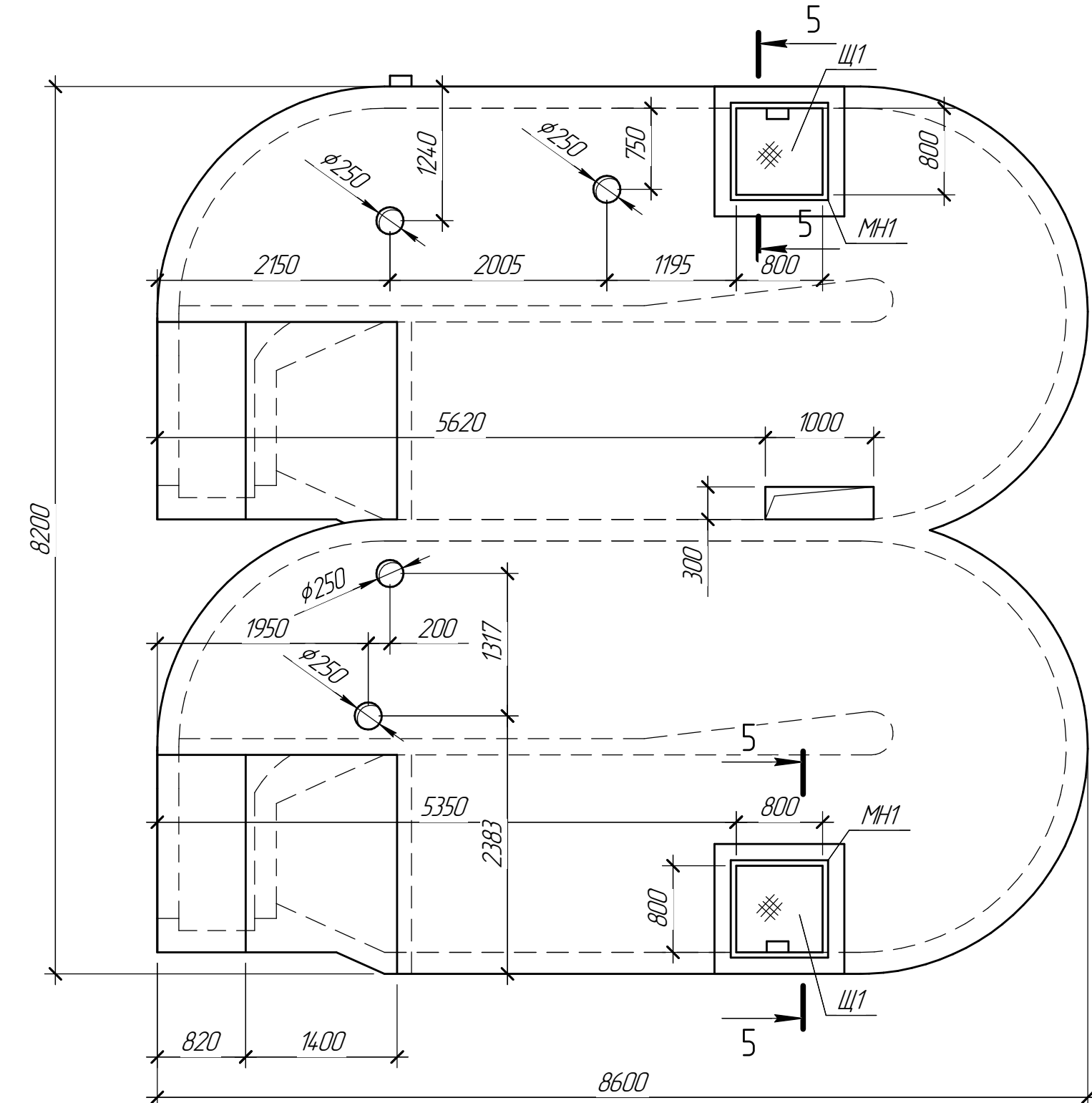


3-3

4-4



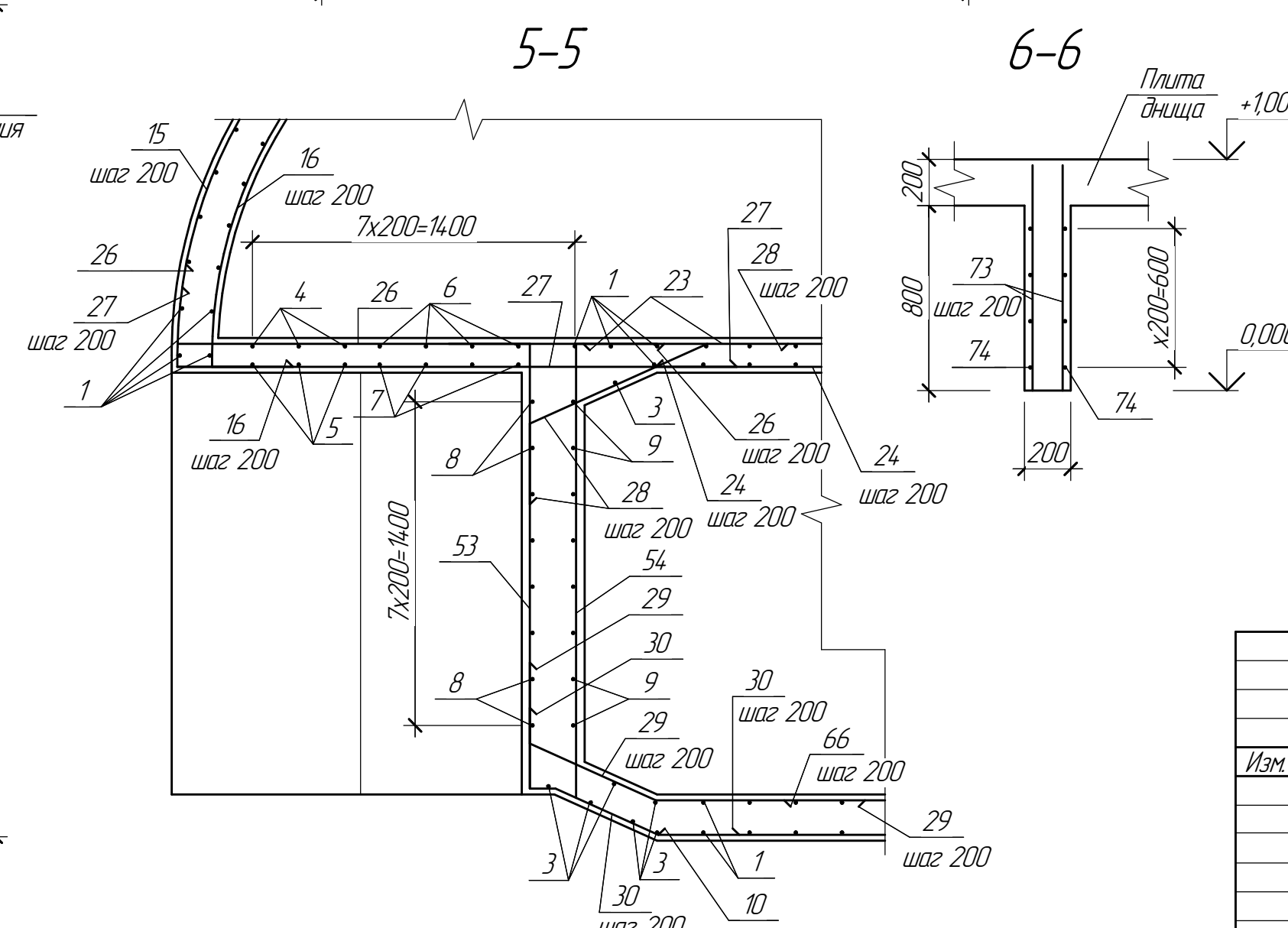
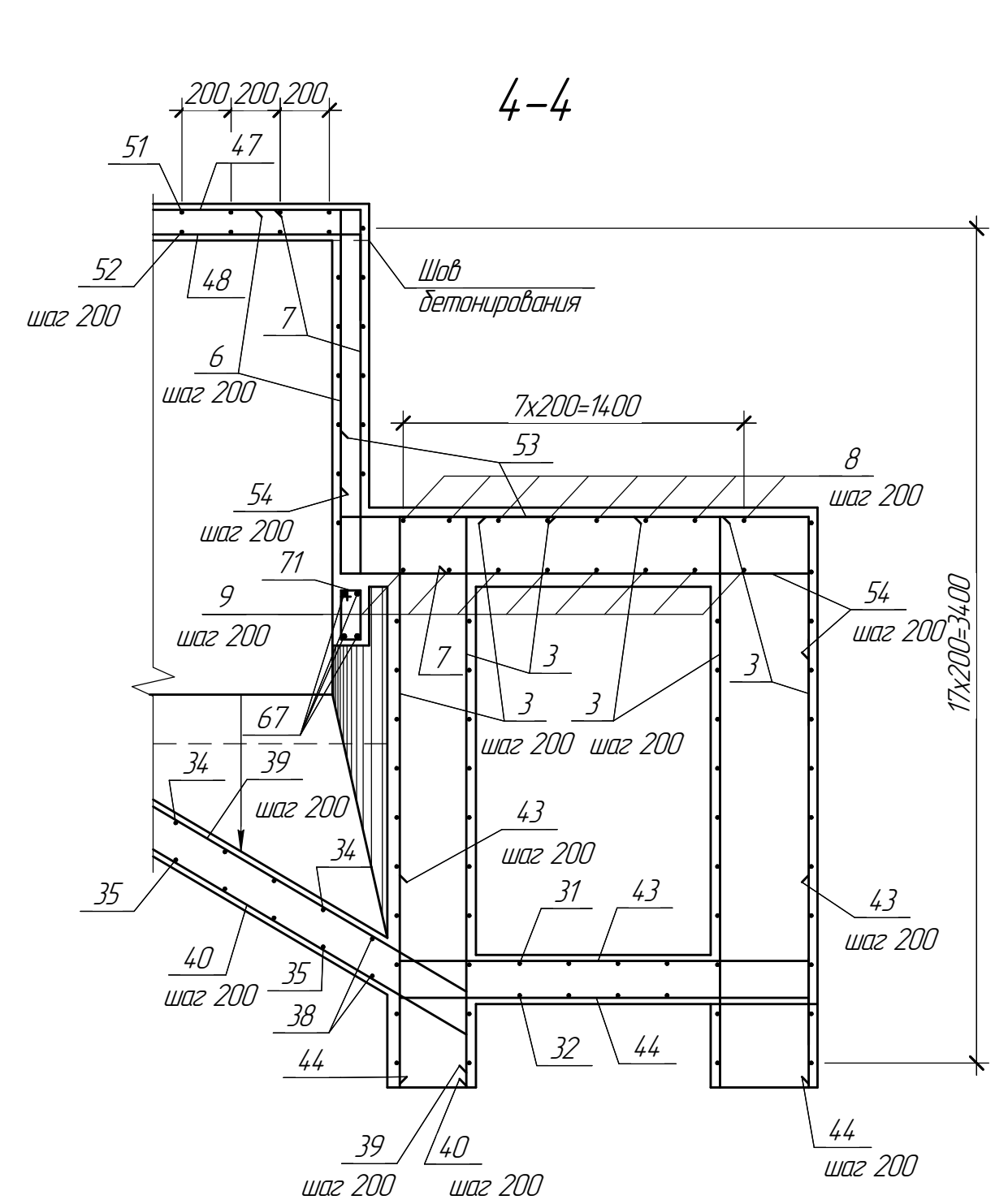
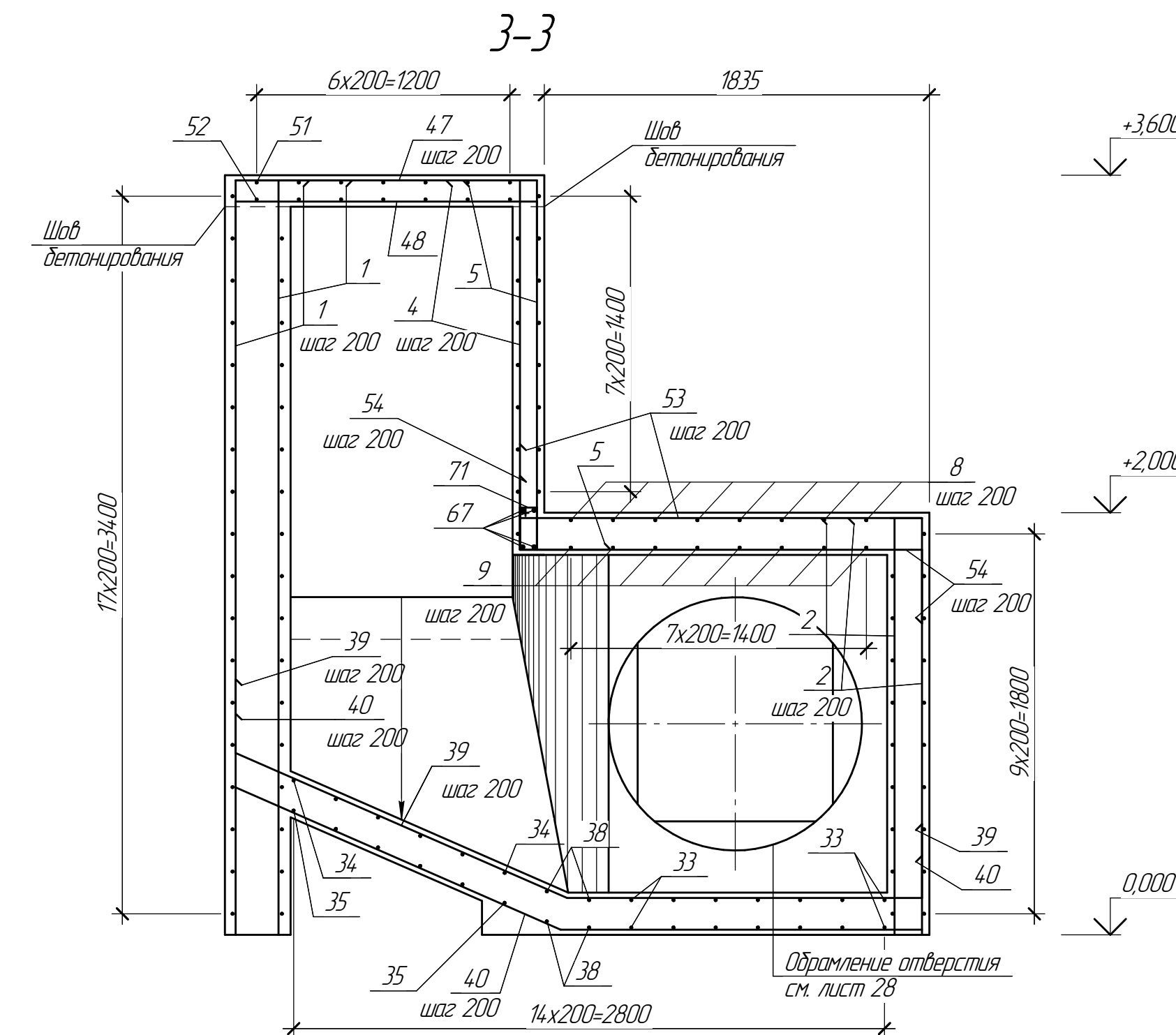
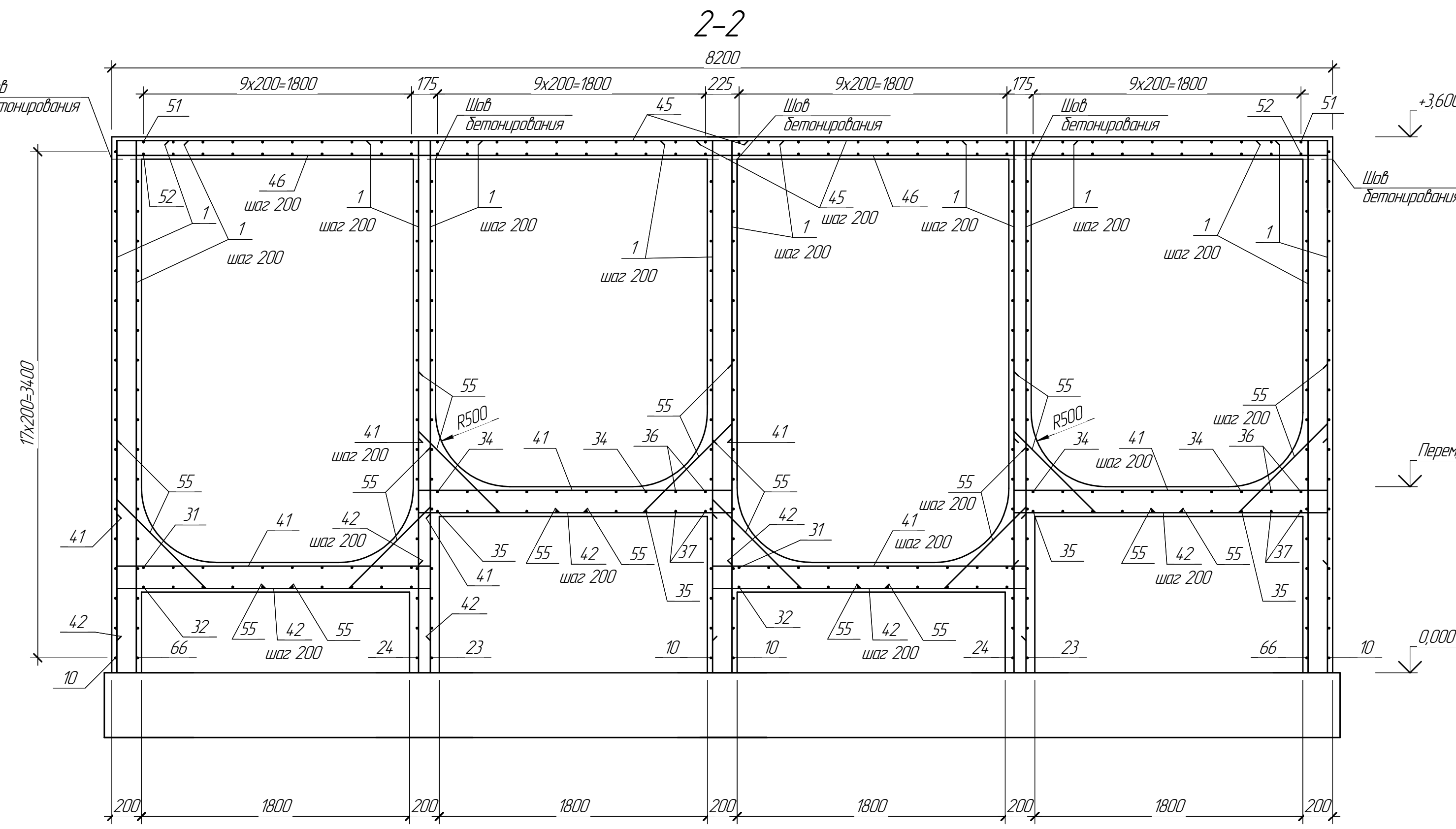
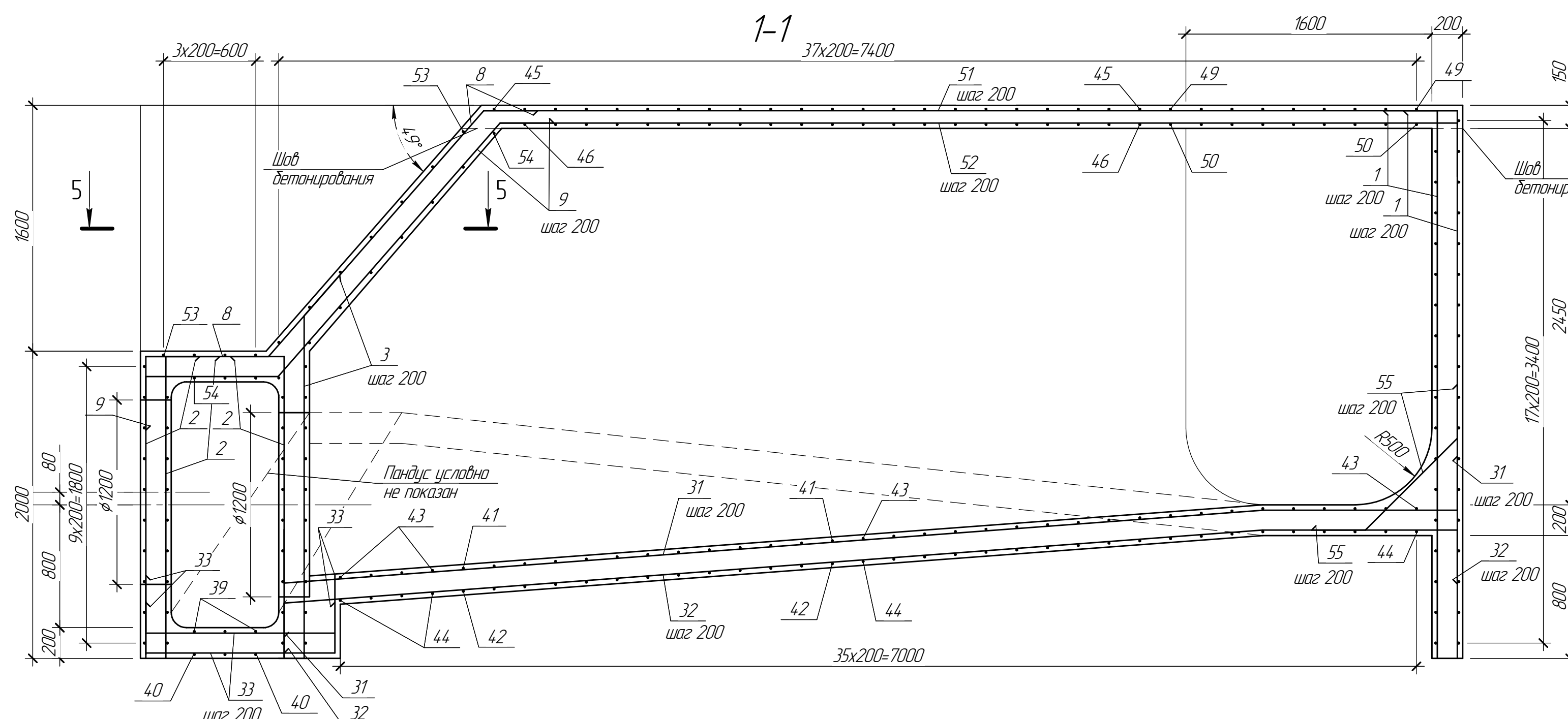
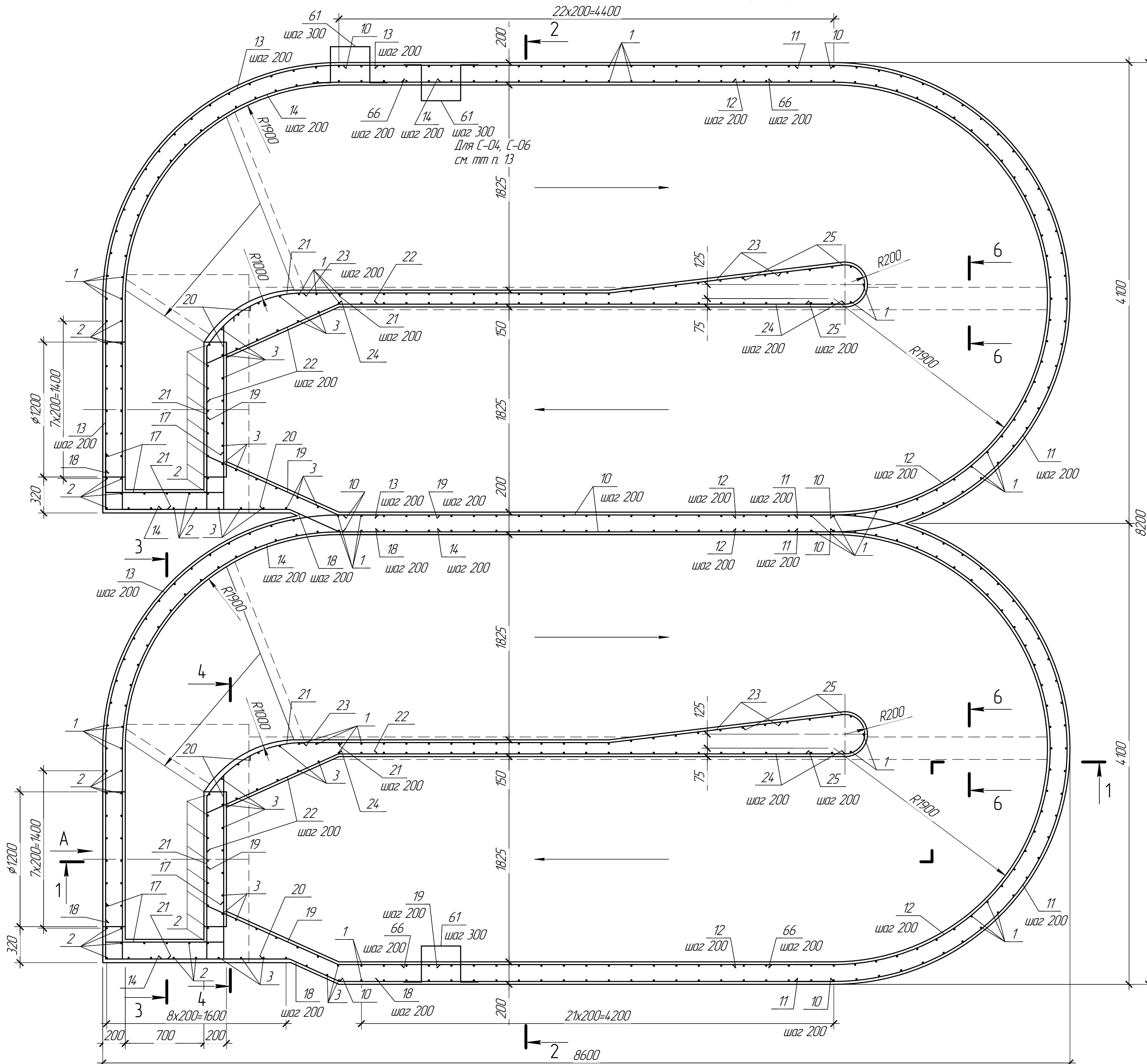
Плита покрытия



1. Данный лист смотреть совместно с листами 2, 27, 28; сечения а-а, б-б см. лист 21
2. Отметки на данном чертеже относительные. За относительную отметку 0,000 принят уровень чистого пола корпуса, соответствующий абсолютной отметке 5,15 по генплану.
3. Данный лист выполнен на основании заданий НВУР-РД-2186S4-2-6-VI; НВУР-РД-2186S4-2-7-VI; НВУР-РД-2186S4-2-8-VI; НВУР-РД-2186S4-2-15-VI.
4. Производство работ по возведению массных бассейнов С-01, С-02 вести после выполнения растверка своинного фундамента по чертежу комплекта 2774.28.000.00-КЖ.00, инв. № 711802.
5. Бетонирование днища и стенок массных бассейнов вести непрерывно без рабочих швов по СНиП 3.03.01-87 "Несущие и ограждающие конструкции".
6. Перед выполнением облицовочных работ резервуар следует испытать на герметичность наливанием воды до рабочего уровня в течение 72 часов, при этом на внешней поверхности резервуара не допускаются течи и мокрые пятна, влажность бетона в поверхностном слое толщиной 20 мм не должна быть более 6%.
7. Облицовку внутренних поверхностей массных бассейнов и штукатурку наружных выполнять по чертежам комплекта 2774.28.000.00-АР.00, инв. № 711801.
8. Местоположение отверстий уточнить с шеф-монтажом NBM CO, LTD НВУР-РД-2186S4-2-15-VI; НВУР-РД-2186S4-2-9-VI.
9. Спецификацию закладных элементов М1, МН1, сальников, щита Щ1 смотреть лист 28.
10. При армировании отв. $\phi 1200$ предусмотреть выпуски арматуры (см. вид А на листе 28).

Изм.	Кол.	Лист	Изд.	Полн.	Дата
Главный корпус Цех массоподготовки					
Массные бассейны С-04, С-06 Опалубка					
		Страница	Лист	Листов	
		Р	26		

Массивные бассейны С-01; С-02; (С-04; С-06). Армирование



1. Отметки на данном чертеже относительны. За относительную отметку 0,000 принят уровень чистого пола корпуса, соответствующий абсолютной отметке по генплану 5.15.
2. Производятся работы по возведению массивных бассейнов С-01, С-02 после выполнения расклевки собственного фундамента по чертежу комплекта 277.4.28.000.00-КХ.00, шифр № 711802.
3. Бетонирование днища и стен массивных бассейнов вести непрерывно без рабочих швов по СНиП 3.03.01-87 "Несущие и ограждающие конструкции".
4. Арматурные чертежи массивных бассейнов готовить вместе с опалубочными чертежами.
5. Бетон принят класса В25 и марки по водонепроницаемости W6.
6. Защитный слой бетона для арматуры принят 20 мм.
7. Арматуру резервуара привязать к выпускам арматуры расклевки.
8. Деталь поз. 58 устанавливать между нижним и верхним слоем арматуры плиты днища с шагом 600x600.
9. Деталь поз. 59 устанавливать между нижним и верхним слоем арматуры плиты покрытия с шагом 600x600.
10. Хомуты поз. 60, 69, 70 устанавливать в стенках с шагом 600x600.
11. Деталь поз. 62 устанавливается только в С-01, С-02. Детали поз. 64, 65 устанавливаются только в С-04, С-06.
12. В местах отверстий арматуру вырезать и обрешить отверстия дополнительными стержнями.
13. Расположение поз. 61 указать по опалубочному чертежу.

Изм.	Кол.	Лист	Прозв.	Плат.	Дата
Главный корпус Цех маслоподготовки					
Массивные бассейны С-01, С-02 (С-04, С-06). Армирование. Сечения 1-1, 2-2, 3-3, 4-4, 5-5					
				Стр.	Лист
				Р	27

Ведомость деталей

Ведомость деталей

Ведомость деталей

Ведомость деталей

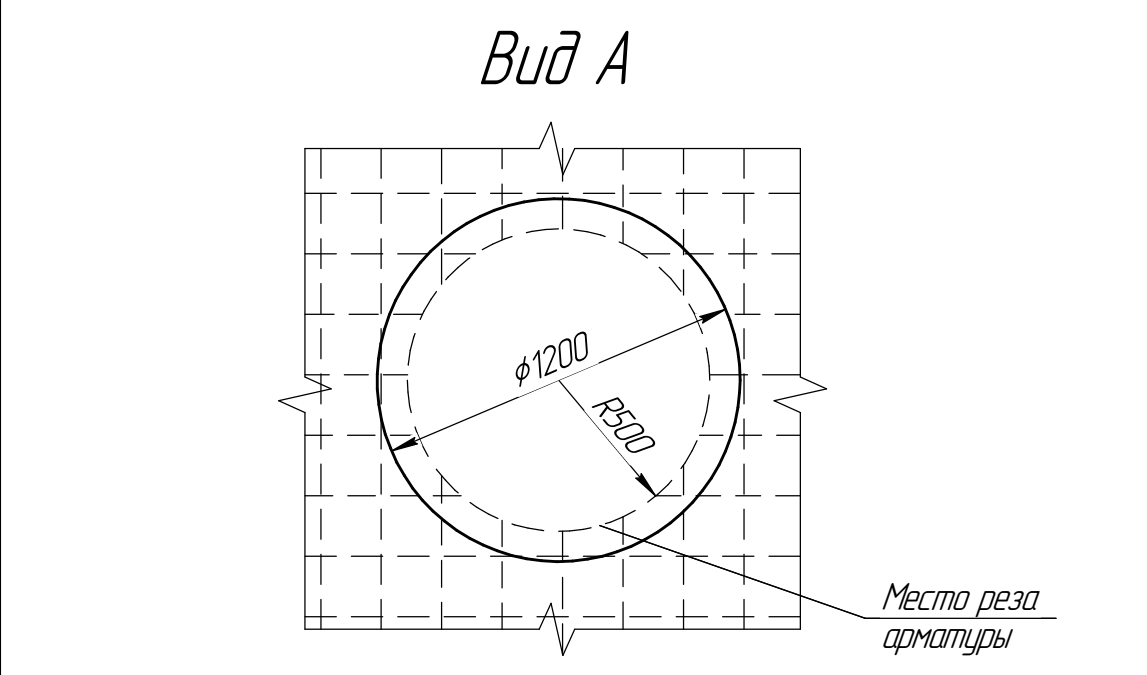
Спецификация к массным бассейнам С-01; С-02 (С-04; С-06)

Поз.	Эскиз
1	
2	
3	
4	
5	
6	
7	
8	
9	
11	
12	
13	
14	
15	
16	
17	
18	
19	

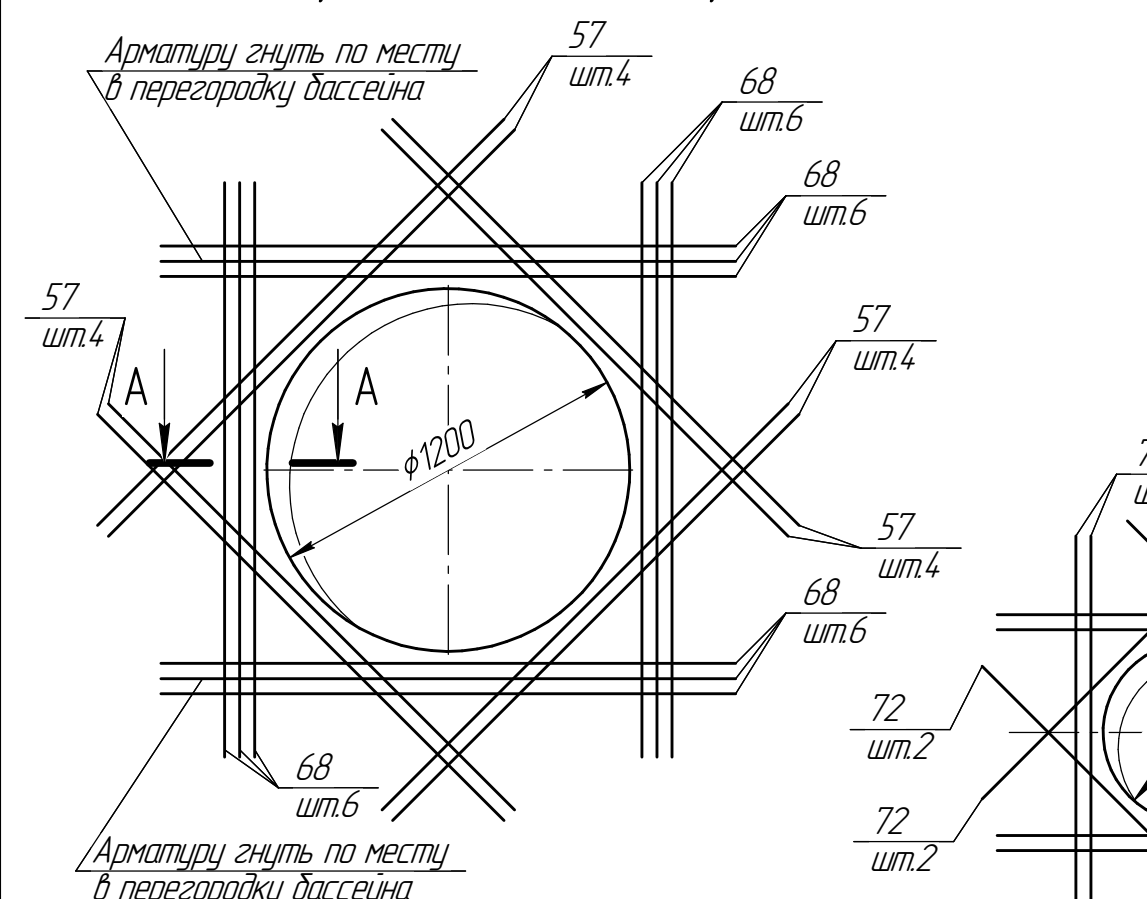
Поз.	Эскиз
20	
21	
22	
23	
25	
26	
27	
28	
29	
30	
31	
32	
33	
34	
35	
36	
37	
38	

Поз.	Эскиз
39	
40	
41	
42	
43	
44	
46	
47	
48	
49	
50	
51	
52	
53	
54	
55	
58	
59	

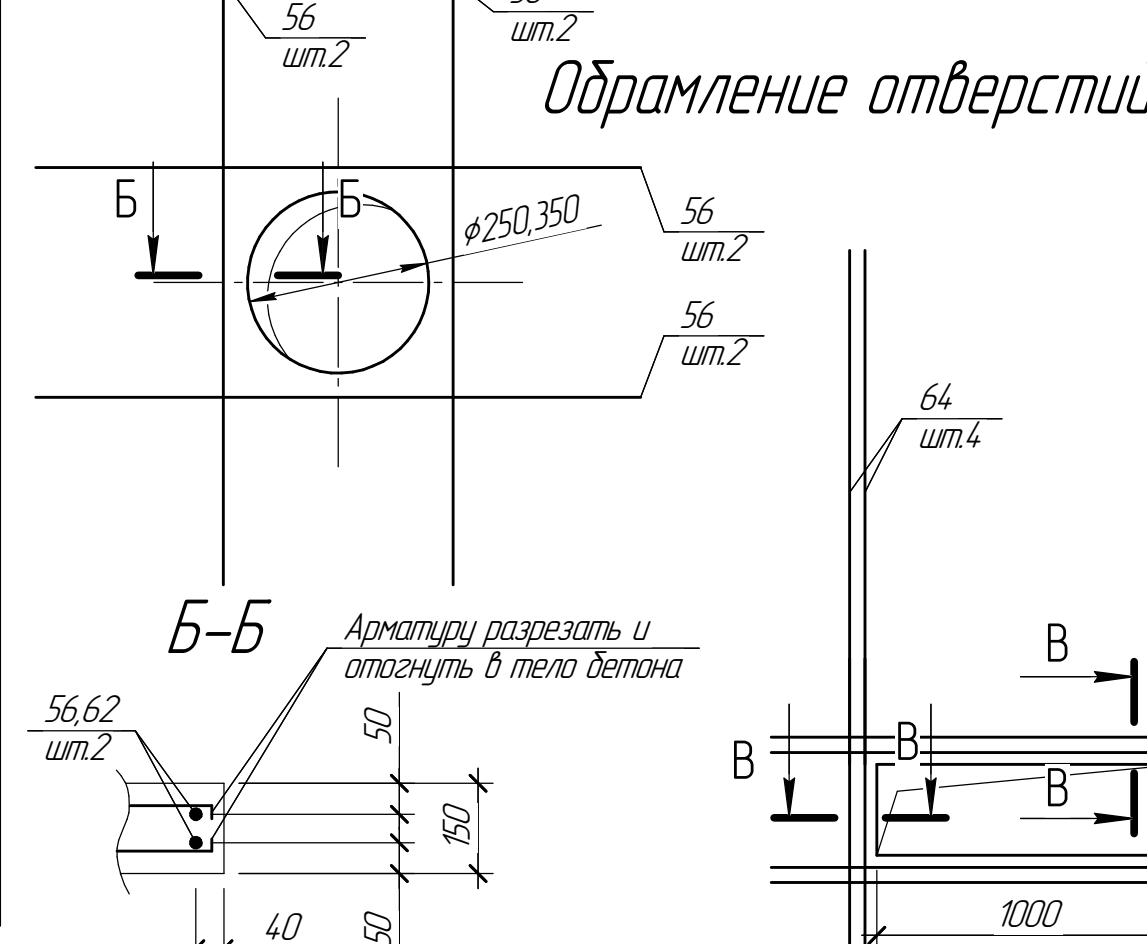
Поз.	Эскиз
60	
61	
62	
69	
70	
71	



Обрамление отверстий в стенах



Обрамление отверстий в плите покрытия



Марка поз.	Обозначение	Наименование	Кол.	Масса ед, кг	Примечание
Детали					
ГОСТ 5781-82*					
1*	φ10 AIII	L=3910	419	241	
2*	φ10 AIII	L=2310	66	143	
3*	φ10 AIII	L=резать по месту	52	167	Лср=2700
4*	φ10 AIII	L=2100	6	13	
5*	φ10 AIII	L=2450	6	151	
6*	φ10 AIII	L=резать по месту	14	0,87	Лср=1410
7*	φ10 AIII	L=резать по месту	14	109	Лср=1760
8*	φ10 AIII	L=3280	16	2,02	
9*	φ10 AIII	L=3750	16	2,31	
10	φ10 AIII	L=4400	108	2,71	
11*	φ10 AIII	L=7220	36	4,45	
12*	φ10 AIII	L=7850	36	4,16	
13*	φ10 AIII	L=5480	20	3,38	
14*	φ10 AIII	L=6150	18	3,46	
15*	φ10 AIII	L=4010	16	2,47	
16*	φ10 AIII	L=3790	16	2,34	
17*	φ10 AIII	L=1750	18	0,99	
18*	φ10 AIII	L=2820	20	1,74	
19*	φ10 AIII	L=2530	18	1,22	
20*	φ10 AIII	L=2330	20	1,44	
21*	φ10 AIII	L=3170	18	1,65	
22*	φ10 AIII	L=1980	18	1,22	
23*	φ10 AIII	L=4260	34	2,97	
24	φ10 AIII	L=4500	34	2,78	
25*	φ10 AIII	L=1820	34	0,78	
26*	φ10 AIII	L=2450	16	1,51	
27*	φ10 AIII	L=2770	16	1,71	
28*	φ10 AIII	L=резать по месту	12	1,06	Лср=1725
29*	φ10 AIII	L=резать по месту	12	1	Лср=2175
30*	φ10 AIII	L=резать по месту	16	0,82	Лср=1325
31*	φ10 AIII	L=резать по месту	20	4,41	Лср=7140
32*	φ10 AIII	L=резать по месту	20	4,41	Лср=7140
33*	φ10 AIII	L=1930	28	1,07	
34*	φ10 AIII	L=резать по месту	16	5,55	Лср=9000
35*	φ10 AIII	L=резать по месту	16	5,55	Лср=9000
36*	φ10 AIII	L=резать по месту	4	4,44	Лср=7200
37*	φ10 AIII	L=резать по месту	4	4,44	Лср=7200
38*	φ10 AIII	L=резать по месту	8	1,54	Лср=2500
39*	φ10 AIII	L=резать по месту	14	2,22	Лср=3600
40*	φ10 AIII	L=резать по месту	14	2,22	Лср=3600
41*	φ10 AIII	L=2800	74	1,73	

Марка поз.	Обозначение	Наименование	Кол.	Масса ед, кг	Примечание
42*	φ10 AIII	L=2800	74	1,73	
43*	φ10 AIII	L=резать по месту	50	2,1	Лср=3400
44*	φ10 AIII	L=резать по месту	50	2,1	Лср=3400
45	φ10 AIII	L=4250	44	2,62	
46*	φ10 AIII	L=4830	44	2,98	
47*	φ10 AIII	L=резать по месту	20	1,11	Лср=1800
48*	φ10 AIII	L=резать по месту	20	1,54	Лср=2500
49*	φ10 AIII	L=резать по месту	18	2,1	Лср=3400
50*	φ10 AIII	L=резать по месту	18	2,53	Лср=4100
51*	φ10 AIII	L=резать по месту	40	4,22	Лср=6840
52*	φ10 AIII	L=резать по месту	40	4,65	Лср=7540
53*	φ10 AIII	L=2250	22	1,39	
54*	φ10 AIII	L=2600	22	1,6	
55*	φ10 AIII	L=1470	286	0,91	
56	φ10 AIII	L=1000	32	0,62	
57	φ10 AIII	L=1900	64	1,17	
58*	φ10 AIII	L=1640	14,8	1,01	
59*	φ10 AIII	L=1540	14,8	0,95	
60*	φ8 AI	L=300	402	0,12	
61*	φ16 AI	L=1300	29	1,52	
62*	φ10 AIII	L=1820	2	1,12	
63	φ10 AIII	L=2350	32	1,45	
64	φ10 AIII	L=2350	8	1,45	
65	φ10 AIII	L=1700	8	1,05	
66	φ10 AIII	L=3300	36	2,04	
67	φ16 AIII	L=2700	8	4,26	
68	φ12 AIII	L=2000	96	1,78	
69	φ8 AI	L=250	60	0,1	
70	φ8 AI	L=резать по месту	72	0,18	Лср=450
71*	φ8 AI	L=710	20	0,28	
72	φ10 AIII	L=1300	24	0,8	
73	φ10 AIII	L=980	32	0,6	
74	φ10 AIII	L=2350	16	1,45	
M1	Лист 12	M1	4	126,6	
Ду100	5.900-2	Ду100	l=300	4	7,6
Ду200	5.900-2	Ду200	l=300	1	16,0
Ду250	5.900-2	Ду250	l=300	1	18,9
Ду300	5.900-2	Ду300	l=300	1	27,8
MH1	1400-15.В.1720-16	MH 734-1	4	14	
Щ1	Лист 25	Щ1	4	54,84	
Материалы					
		Бетон В25	59	м ³	

* - позиции даны в ведомости деталей

Ведомость расхода стали, кг

Марка элемента	Изделия арматурные						Изделия закладные						Всего			
	Арматура класса						Арматура класса			Профильная сталь						
	ГОСТ 5781-82*						ГОСТ 5781-82*			ГОСТ 8240-97*, ГОСТ 8509-93						
	φ10	φ12	φ16	Итого	φ8	φ16	Итого	φ8	φ10	Итого	150x5	15	110	112	Итого	
С-01, С-02	517255	170,88	34,08	537751	72,8	44,08	116,88	5194,39	2,4	0,84	3,24	78,72	55,4	161,02	92,32	387,46
С-04, С-06	517111	170,88	34,08	537607	72,8	44,08	116,88	5192,95	2,4	0,84	3,24	78,72	55,4	161,02	92,32	387,46

- Производство работ по возведению массных бассейнов С-01, С-02 (С-04, С-06) вести после выполнения растетки стального фундамента по чертежу комплекта 2774.28.000.00-КЖ.00, инв. № 711802
- Бетонирование днища и стен массных бассейнов вести непрерывно без рабочих швов по СНиП 3.03.01-87 "Несущие и ограждающие конструкции".
- Арматурные чертежи массных бассейнов смотреть вместе с опалубочными чертежами.
- Бетон принят класса В25 и марки по водонепроницаемости W6.
- В спецификации и ведомости расхода стали раскрой материалов дан общий на бассейны С-01 и С-02 (С-04, С-06).
- Деталь поз. 62, 72 устанавливается между нижним и верхним слоем арматуры плиты днища с шагом 600x600.
- Деталь поз. 59 устанавливается между нижним и верхним слоем арматуры плиты покрытия с шагом 600x600.
- Хомуты поз. 60, 69, 70 устанавливаются в стенках с шагом 600x600.
- Детали поз. 62, 72 устанавливаются только в С-01, С-02. Детали поз. 64, 65 устанавливаются только в С-04, С-06.
- В местах отверстий арматуру вырезать и обрести отверстия дополнительными стержнями. К стержням арматуру приварить.

Изм.	Кол.	Лист	№рек.	Подп.	Дата
Главный корпус Цех массподготовки <small>Массные бассейны С-01, С-02 (С-04, С-06) Арматура</small> <small>Ведомость деталей Спецификация Ведомость расхода стали Детали</small>					
			Сталь	Лист	Листов
			P	28	