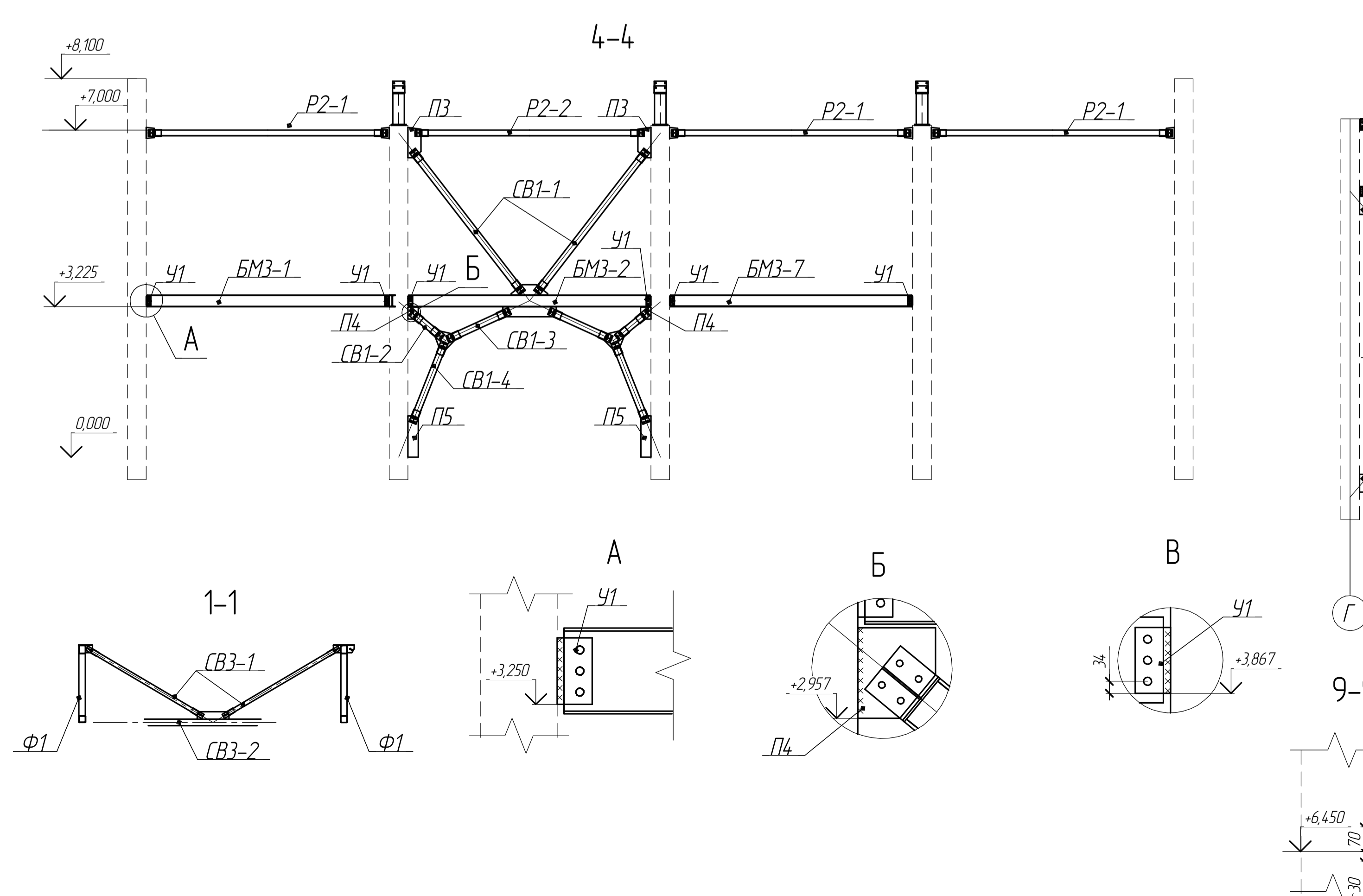
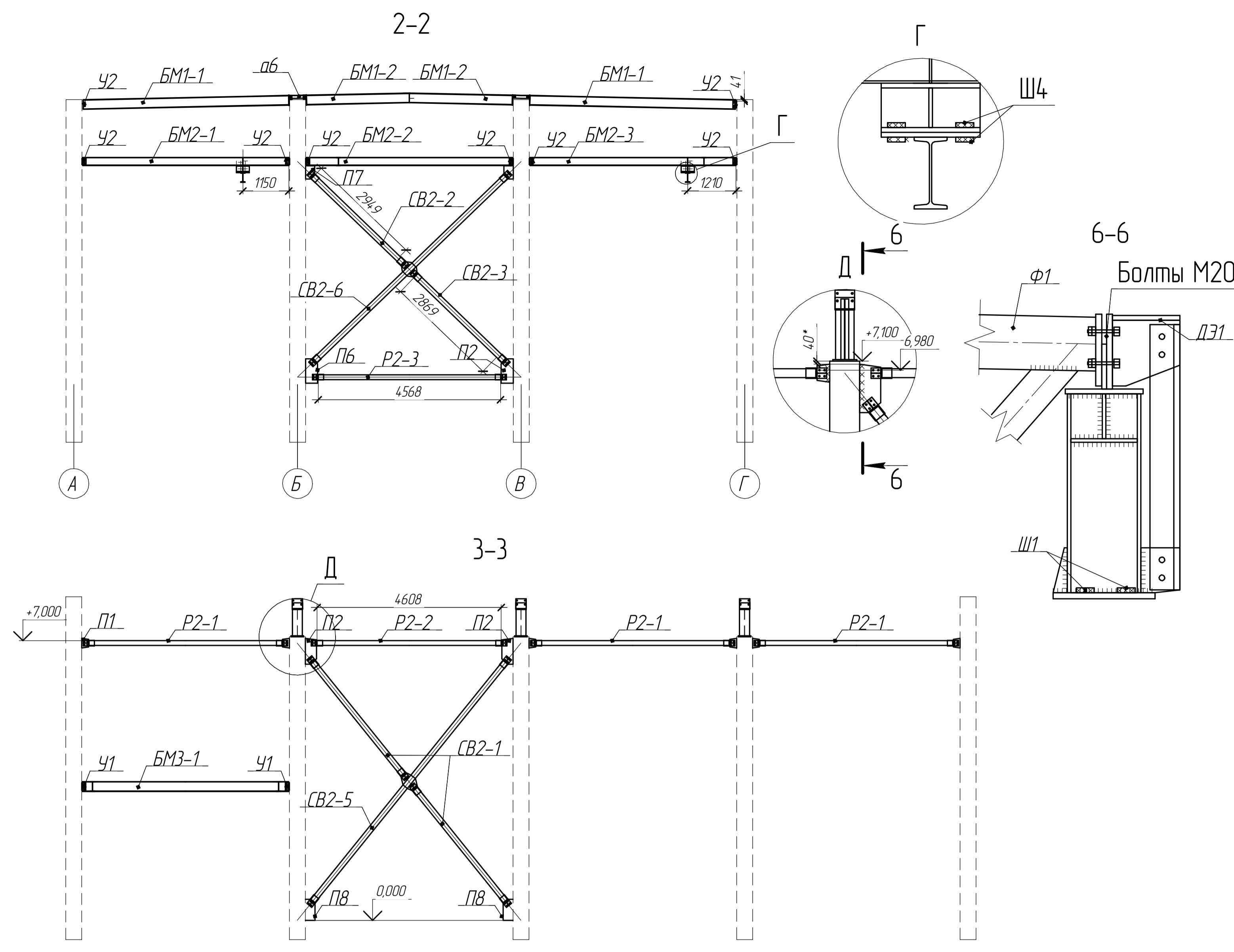
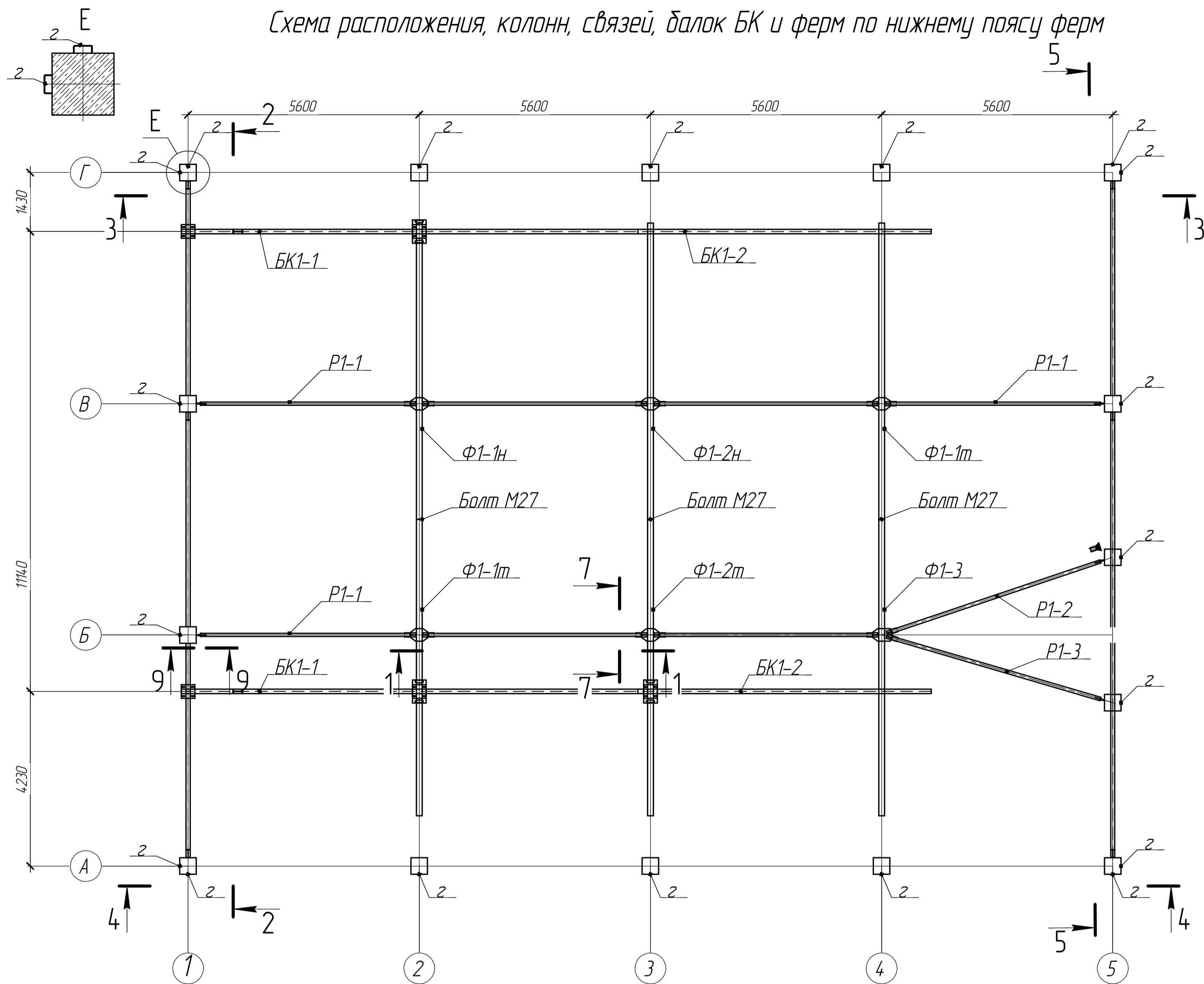


Схема расположения, колонн, связей, балок БК и ферм по нижнему поясу ферм



- Общие указания см. на листе 1.
- Все болты М16-6х6558 ГОСТ 7798-70, для марок "У"-М20, кроме оговоренных.
- Балки подвесного кранового пути БК разработаны на основе серии 14.26.2-6 вып. 1/91.
- Требования к монтажным стыкам балок БК:
 - обеспечить полное прилегание соединения стенки и полки балки;
 - в монтажных стыковых швах поясов и стенки балки, перед выполнением подварки, производить зачистку корня шва;
 - вначале выполняется сборка стенки балки, затем полки;
 - швы поясов балки начинать и заканчивать на выводящих планках, после сварки выводящие планки на нижнем поясе балки и места среза зачистить заподлицо с краем полки балки;
 - стыковой шов полки зачистить заподлицо с верхней поверхностью полки балки;
 - контроль качества сварных швов осуществляется ультразвуком.
- Неуказанные сведения см. проект КМ.

01-14.2-КМД					
Строительство мясоперерабатывающего цеха/включая скотодворный пункт мощностью до 50 тонн/расположенного по адресу: Курганская обл., с. Частозерье. 1-й пусковой комплекс					
Изм.	Кол.	Лист	№ разд.	Подп.	Дата
Разраб.	Федотов				
Проект.					
Т. контр.					
Н. контр.					
Утв.					
Очистные сооружения			Стация	Лист	Листов
Монтажные схемы			Р	2	