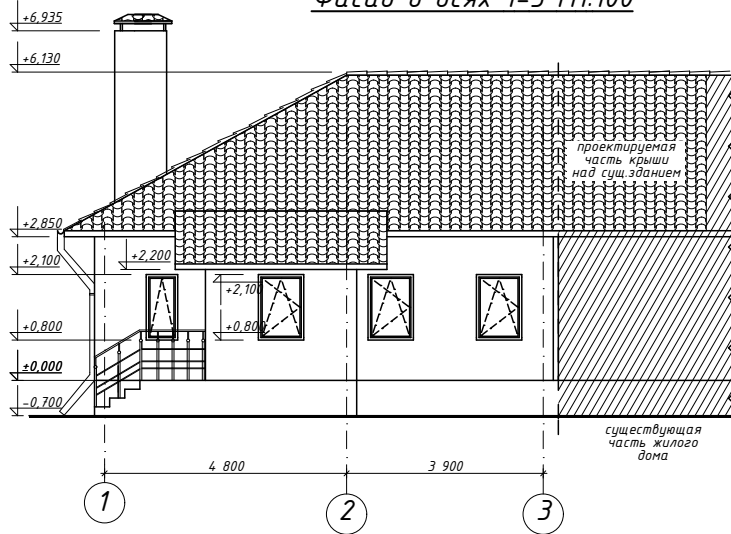
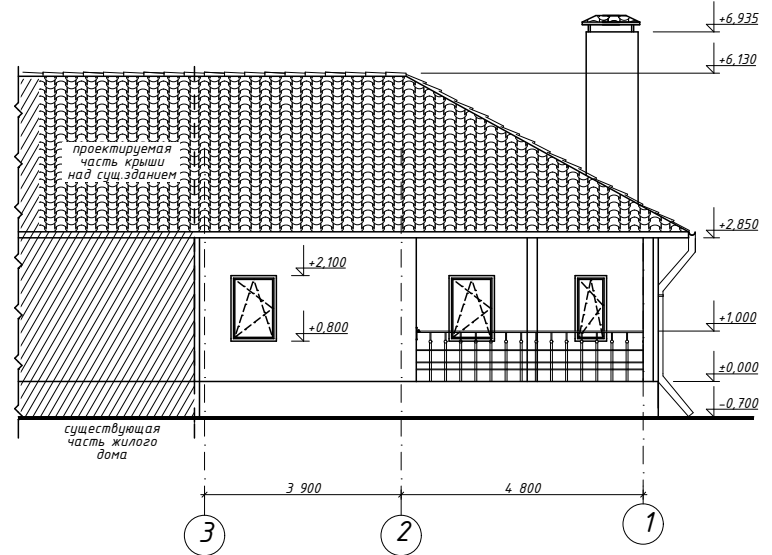


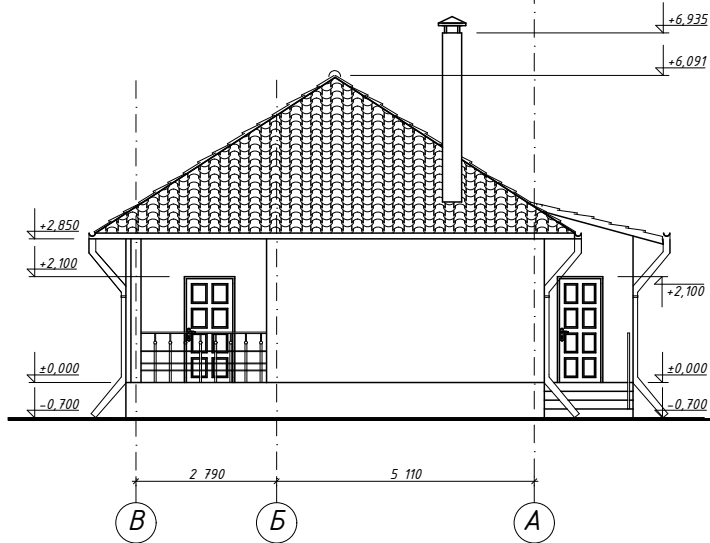
Фасад в осях 1-3 М1:100



Фасад в осях 3-1 М1:100

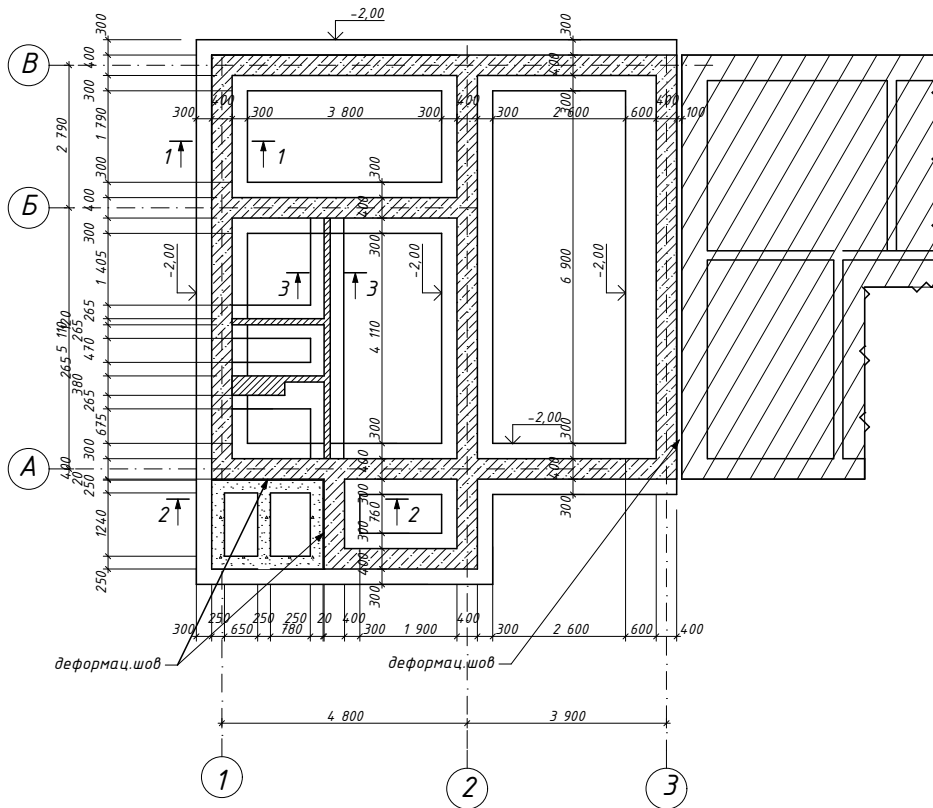


Фасад в осях В-А М1:100

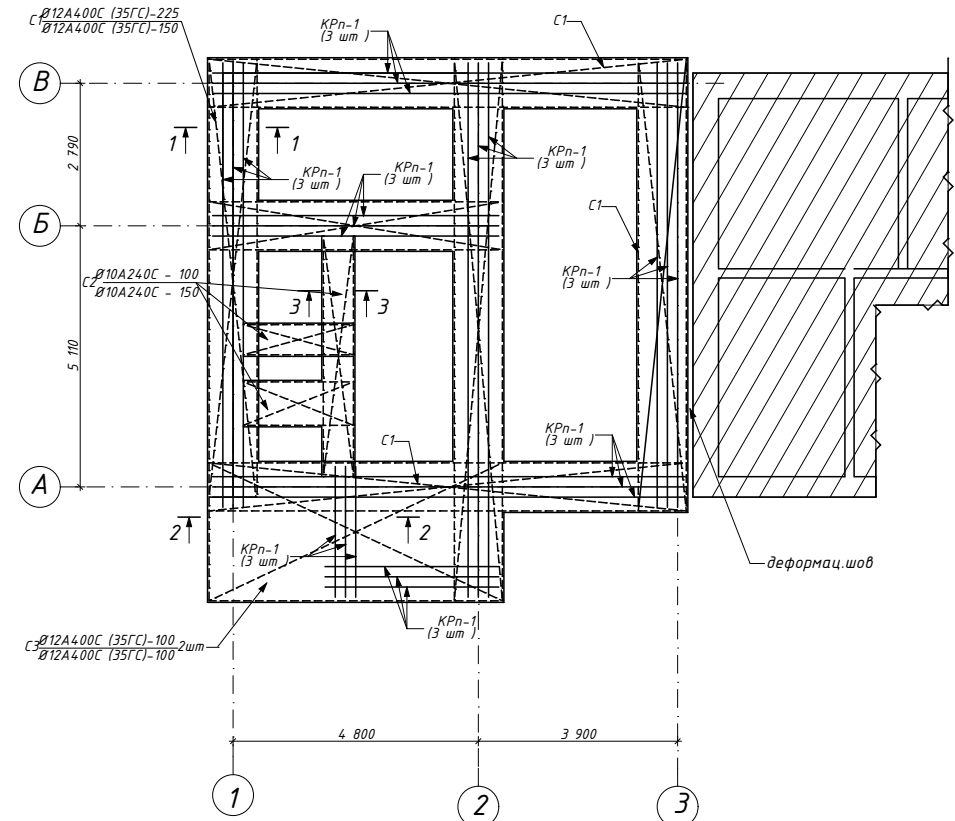


Изм.	Код	Лист	№ док	Подпись	Дата	Стадия	Лист	Листов
Разраб.								
Провер.						АИ	3	13
Выполнил								
Т.Контр.						Фасады в осях М1:100		
Н.Контр.								
Утв.								

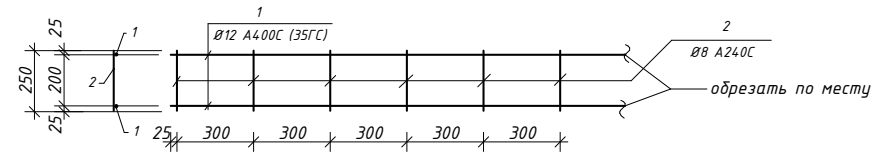
План фундамента М1:100



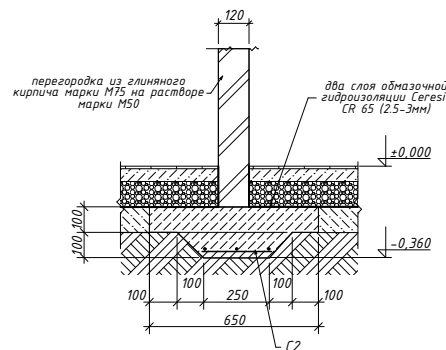
План каркасов и сеток фундамента М 1:100



Каркас КРп-1 М 1:20



Разрез 3-3 М1:20

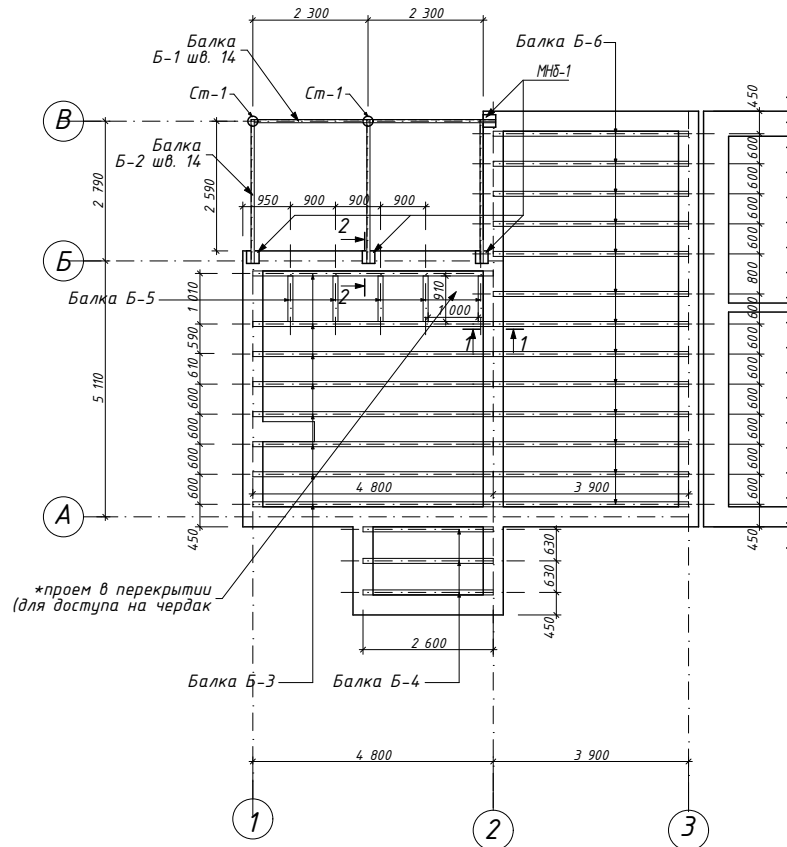


Примечания по устройству фундамента

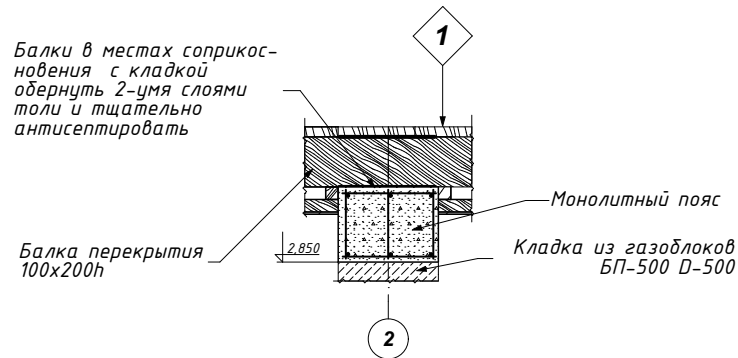
1. Перед устройством фундаментов произвести срезку растительного грунта или насыпного слоя.
2. Монолитную фундаментную ленту выполнить из тяжелого бетона кл.В15.
3. Смесь в опалубку укладывать с обязательным уплотнением ее при помощи вибраторов и с последующей защитой от пересыхания.
4. Распалубка и возведение вышележащих конструкций допускается только после набора бетоном фундамента не менее 80% прочности.
5. Деформационный шов ниже отм.±0,000 заполнить просмоленной доской, обернутой двумя слоями рубероида.

					АС
Изм.	Код	Лист	№ док	Подпись	Дата
Разраб.					
Провер.					
Выполнил.					
Т.Контр.					
Н.Контр.					
Утв.					
План фундамента М1:100 План каркасов и сеток фундамента М 1:100					Стадия Лист Листов АИ 5 13

План раскладки балок перекрытия М1:100

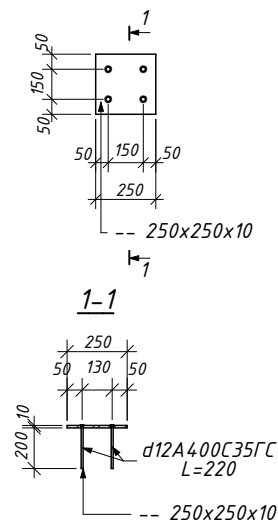


Сечение 1-1 М 1:20



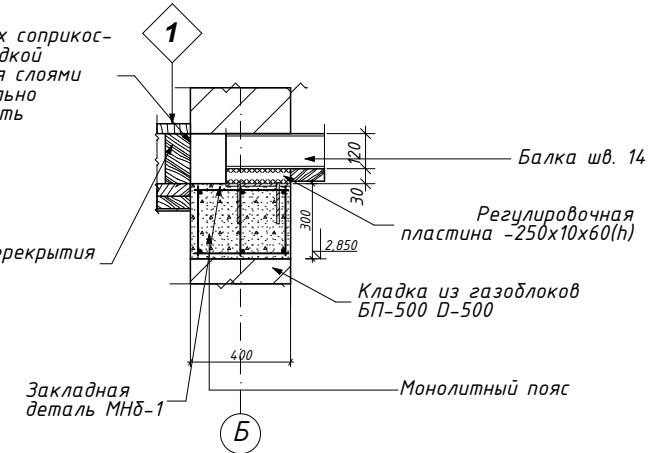
Сечение 2-2 М 1:20

МНБ-1 М1:10



Балки в местах соприкосновения с кладкой обернуть 2-умя слоями толи и тщательно антисептировать

Балка перекрытия 100x200h



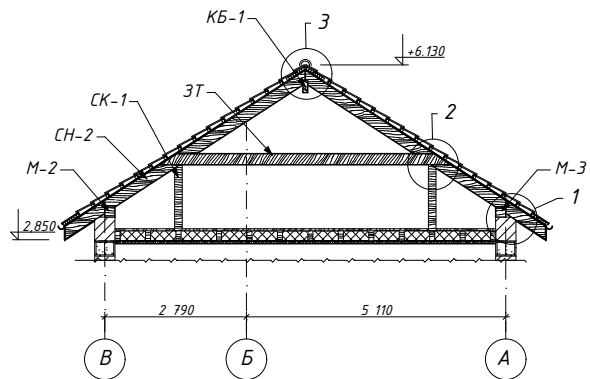
- Деревянные шпунтовые доски пола -40мм
- Пароизоляция (изоспан С)
- Балки деревянные 100x200h
- Утеплитель (минвата "Rockwool") между балками -150мм
- Обрешетка из двух деревянных брусьев 50x50 под гипсокартон
- Подшивка гипсокартоном

* Для доступа в чердачное пространство в устраиваемый проем необходимо заложить конструкцию выдвижной лестницы.

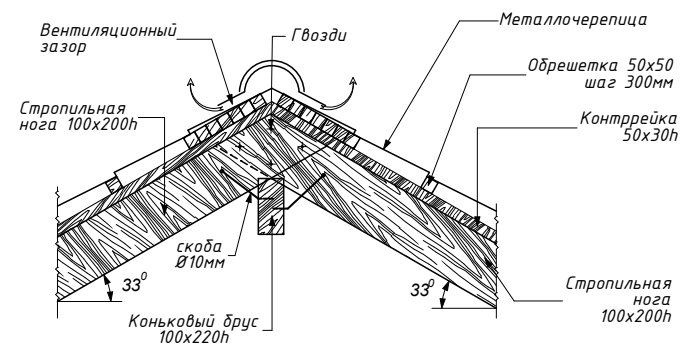
Балки перекрытия изготовить из пиленого лесоматериала хвойных пород по ГОСТ 24454-80*Е с влажностью древесины не более 20%.
Огнезащиту деревянных элементов осуществить огнезащитным составом, которое обеспечивает I группу огнезащитной эффективности в соответствии с ГОСТ 16363-98, имеющим действующий сертификат соответствия Украины на момент проведения работ, с составлением акта освидетельствования скрытых работ.

Изм.	Код	Лист	№ док	Подпись	Дата	Стадия	Лист	Листов
						АИ	8	13
Разраб.						План раскладки балок перекрытия М1:100		
Провер.								
Выполнил.								
Т.Контр.								
Н.Контр.								
Утв.								

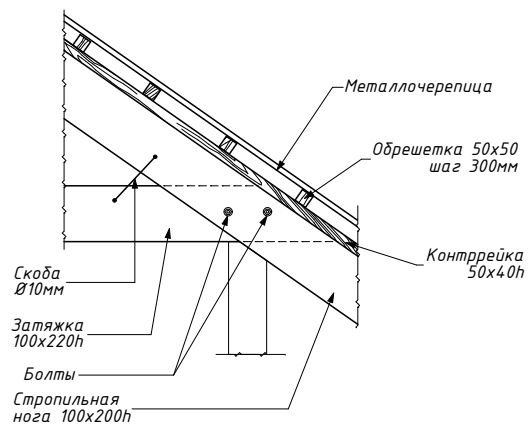
Разрез А-А М1:100



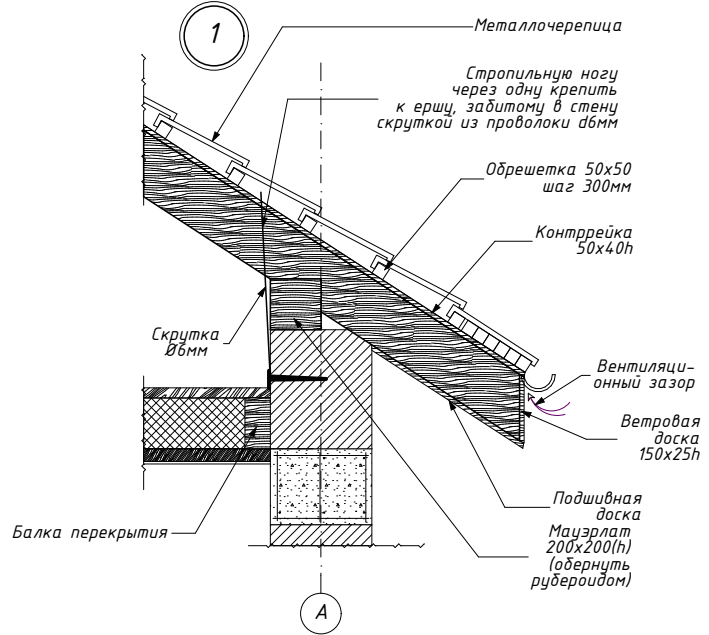
3 М 1:20



2 М 1:20



М 1:20



Изм.	Код	Лист	№ док	Подпись	Дата				
Разраб.									
Провер.									
Выполнил									
Т.Контр.									
Н.Контр.									
Утв.									
Разрез А-А М1:100 Узлы 1,2,3 М1:20							Стадия	Лист	Листов
							АИ	12	13

