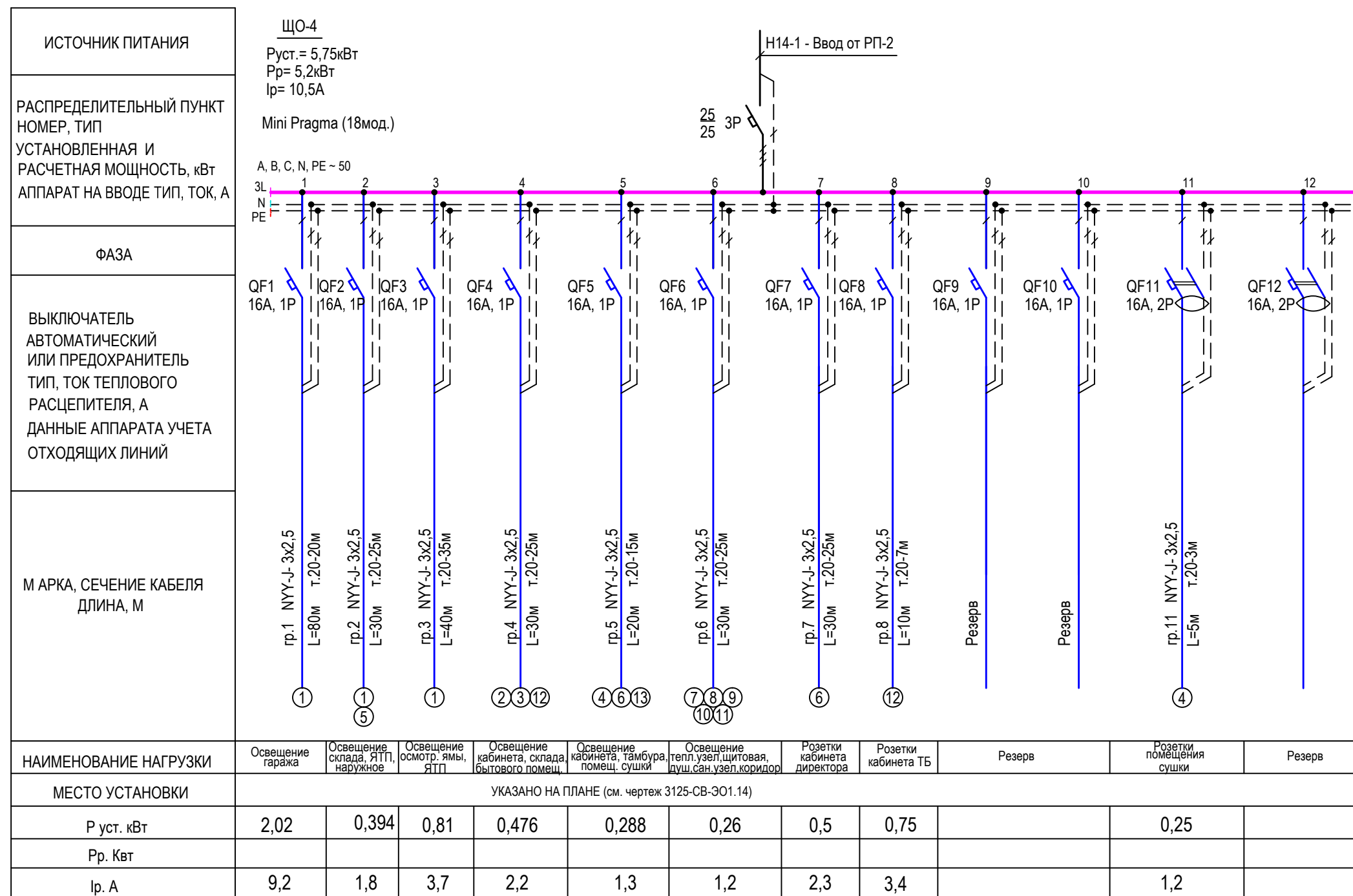


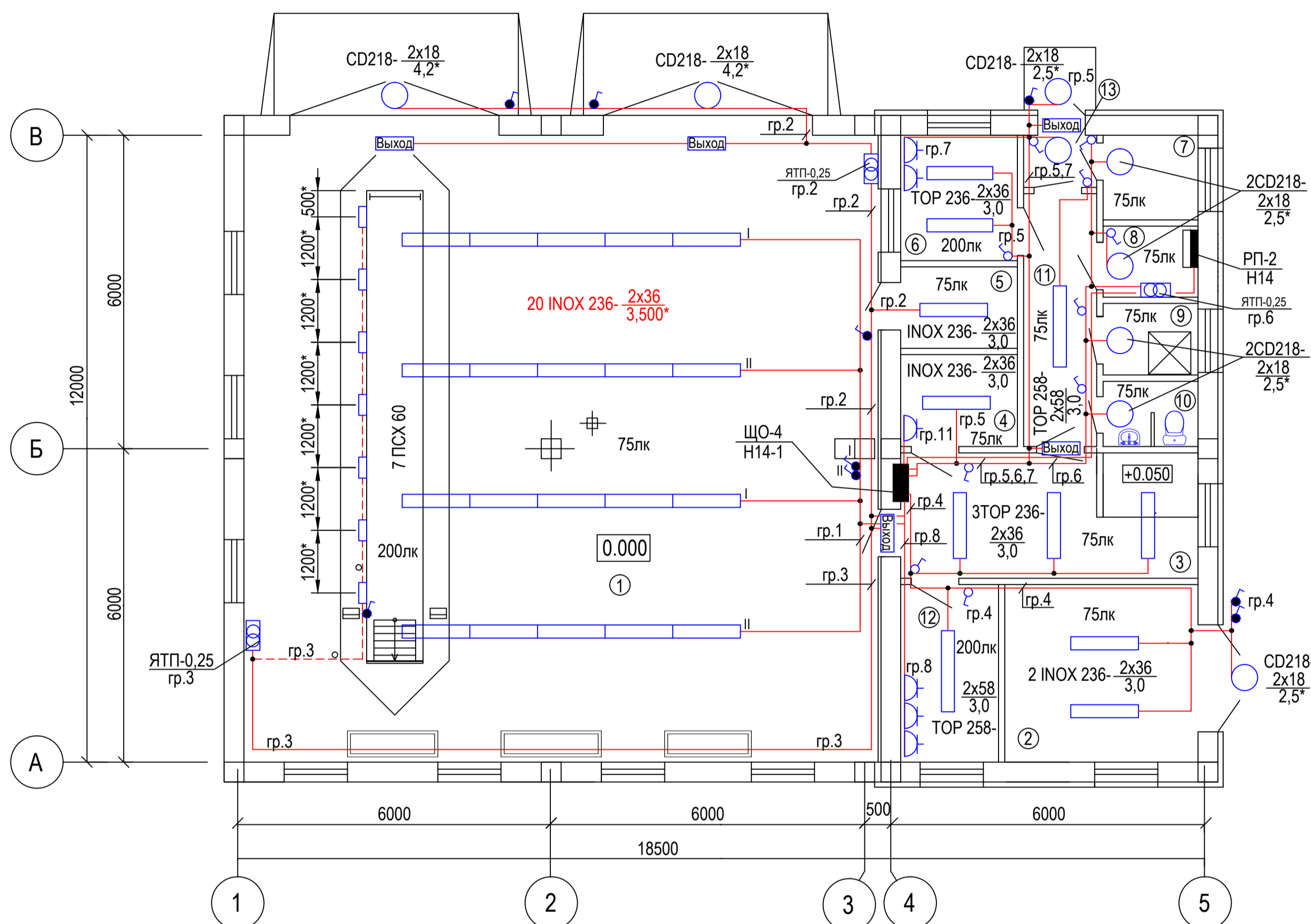
Схема принципиальная распределительной
сети щитка ЩО-4.



инв. N подп. Подпись и дата Взам. инв. N

Изм.	Кол.уч.	Лист	№ док.	Подпись	Дата	Электрическое освещение. Пождепо.	Стадия	Лист	Листов
Разраб.		Валуйсков					Р		
Проверил									
Н. контр.									
Нач. отд.						Схема принципиальная распределительной сети щитка ЩО-4.			

План на отм. 0.000



Экспликация помещений

Номер помещ. по плану	Наименование	Площадь м ²	Категория производства по взрывной, взрыво-пожарной и пожарной опасности
1	Гараж	144.3	В
2	Складское помещение пожарного инвентаря	12.2	
3	Бытовое помещение и сигнализационная	13.2	
4	Помещение спецодежды и суши	3.7	
5	Склад вещевого имущества	3.3	
6	Кабинет начальника депо	5.1	
7	Тепловой узел	2.8	
8	Щитовая	2.3	
9	Душевая	2.3	
10	Сан.узел	2.2	
11	Коридор	6.5	
12	Кабинет тех. безопасности	6.1	
13	Тамбур	1.3	
	Общая площадь	205.3	

Поз.	Обозначение	Наименование	Кол.	Масса, ед., кг	Примеч.
ЩО-4	Mini Pragma, кат.номер 13380	Щиток на 18 модулей, IP40, шины 3L+N+PE в составе : вводной автомат~380В, iC60N, In=25А, Ip=25А, групповые автоматы, 220В, однофазные: iC60N, In=16А-10шт диф. выкл-ль DPN N Vigi, In=16А, 30мА-2шт	1		
	INOX LED 236-2x36, IP65	Светильник подвесной с двумя люминесцентными лампами 36Вт	24		
	TOP 236-2x36	Светильник потолочный с двумя люминесцентными лампами 36Вт	5		
	TOP 258-2x58	Светильник потолочный с двумя люминесцентными лампами 58Вт	2		
	CD218-2x18	Светильник настенный с двумя люминесцентными лампами 18Вт	9		
	ПСХ 60	Светильник настенно-потолочный	7		
		Лампа накал. на 36В к светильнику ПСХ	7		
	2G11	Лампа люминесцентная, компакт., 18Вт	18		
	T8 G13, ЛБ18	Лампа люминесцентная, 36Вт	58		
	T8 G13, ЛБ18	Лампа люминесцентная, 58Вт	4		
	EFS193	Светильник настенный с пиктограммой ПЭУ010 "ВЫХОД"	5		Лампа 8Вт(G5) в компл.
	ЯТП-0,25-23УЗ, IP54	Ящик с понижающим трансформатором	3		220/36В
	BC 10-1-0-КБ	Выключатель однополюсный для скрытой установки 10А, 220В	10		

ИНВ. N подп. Подпись и дата. Взам. инв. N

- *-Размеры для справок.
- Данный чертеж см. совместно с листом 14.
- Прокладку кабельной сети к светильникам в помещении поз.1, выполнить в стальных трубах, скобами OBO VBS.
- В остальных помещениях-открыто в гофрированной трубе, скобами Quick, при помощи вставных дюбелей. Крепление через 50-60мм.
- Спуски к выключателям выполнить в штробе-оси 4-5, в трубах-оси 1-3.
- Все металлические части электрооборудования, не находящиеся под напряжением в нормальном режиме работы, заземлить, согласно ПУЭ.

BC 20-1-0-ГКБ	Выключатель однополюсный для открытой установки 10А, 220В, IP54	9		
PC 20-3-ОБ	Розетка одноместная для скрытой установки 10А, 220В, с третьим з.к.	6		
КМ411005, арт. ИКТ01-070-030-000	Коробка ответвительная	90		
NYU-J- 3x2,5	Кабель силовой с медными жилами сеч. 3x2,5мм ²	275м		
ГОСТ 3262-75	Труба стальная водогазопроводная	180м	1,66	Дусл.=20мм
ПВХ-16, код 11601	Труба гофрированная, Дусл.=16мм	60м		
OBO Quick	Скоба для гофр.трубы, Дусл.=15-20мм	120		
OBO VBS	Скоба металлч. для трубы, Дусл.=20мм	300		

Изм.	Кол.уч.	Лист	№док.	Подпись	Дата	Электрическое освещение. Пождепо.		
Разраб.		Валуйсков			02.13	Р	Лист	Листов
Проверил					02.13			
Н. контр.					02.13			
Нач. отд.						План сети освещения на отм.0,000.		