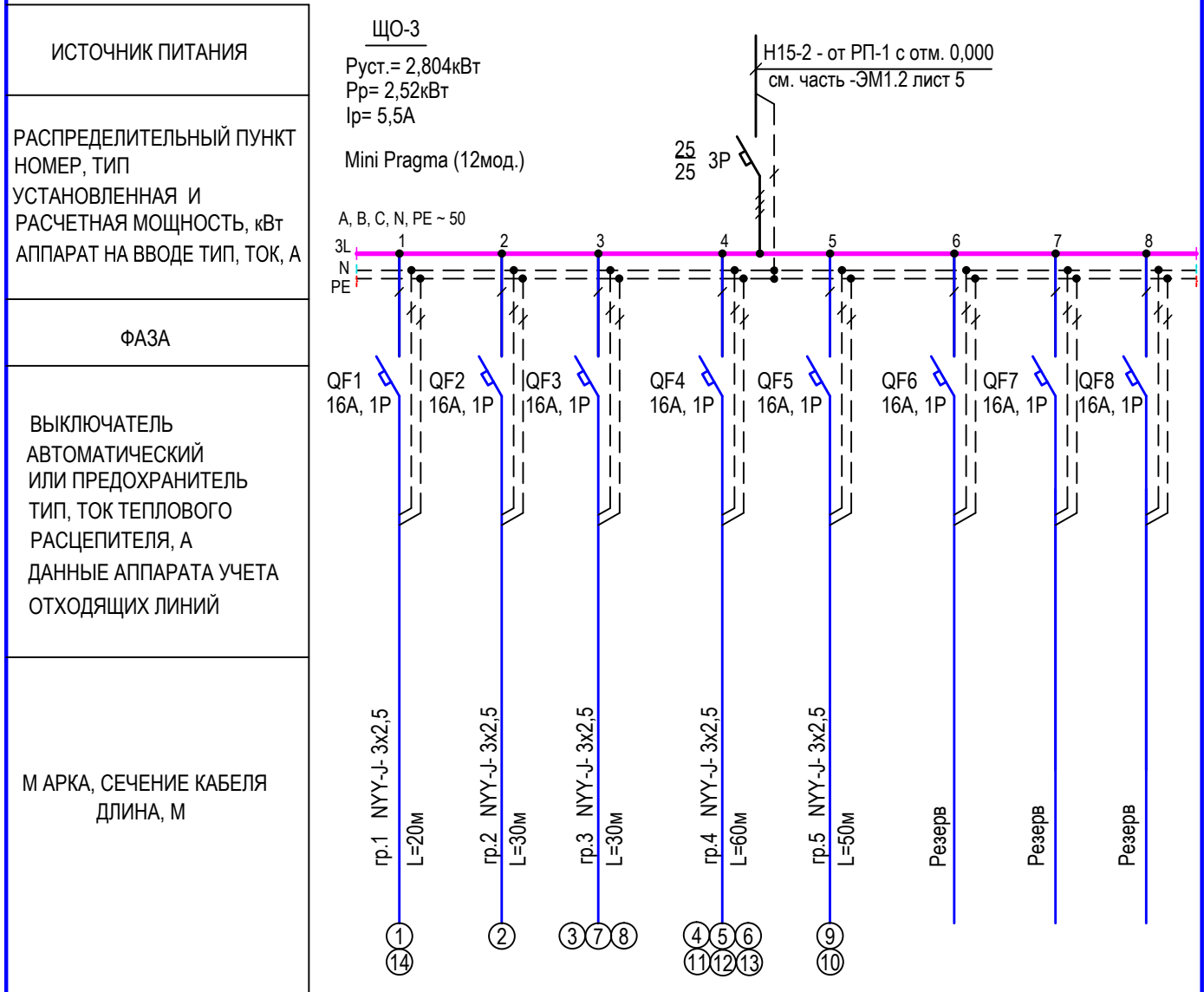
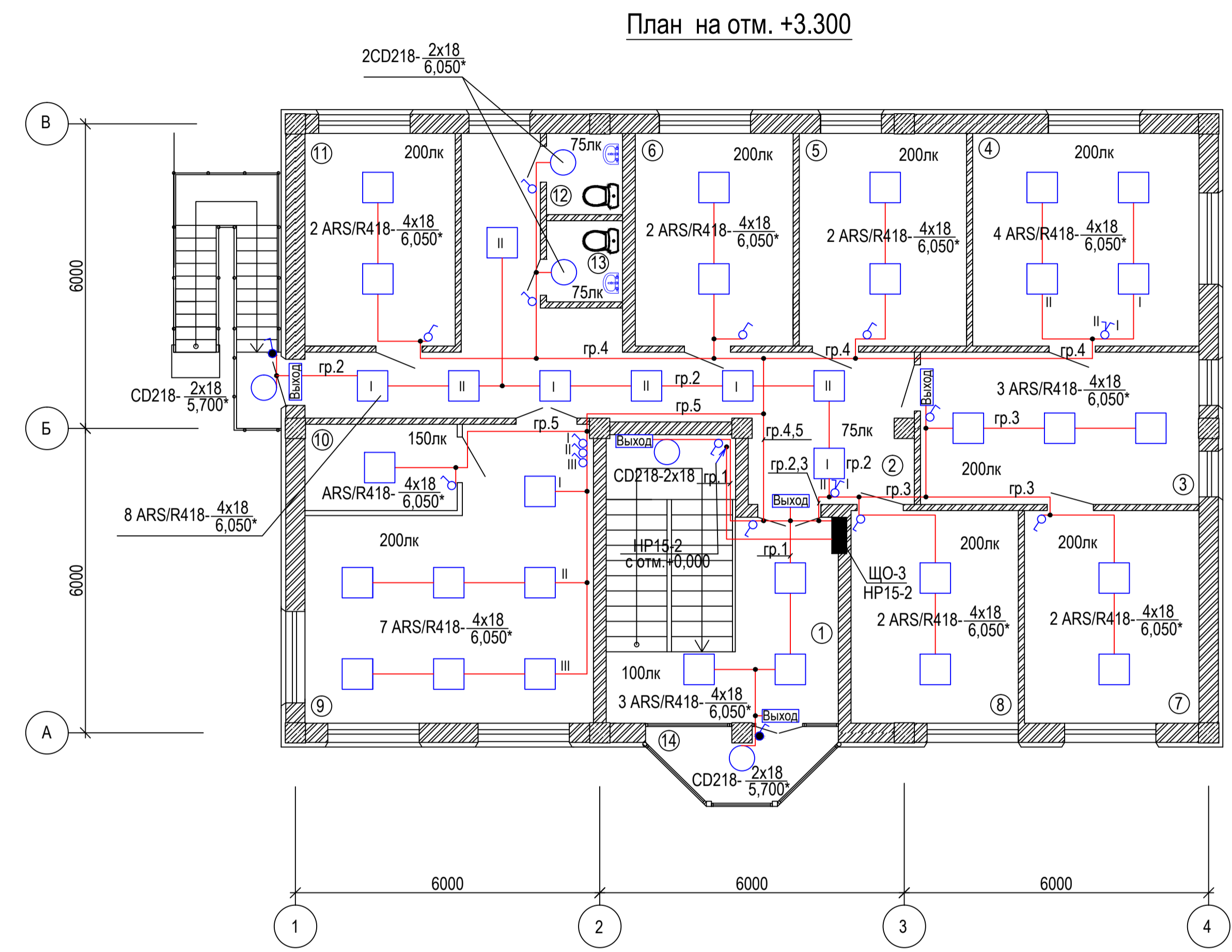


**Схема принципиальная распределительной
сети щитка ЩО-3.**



| | | | | | | |
|---|--|--------------------|---------------------|--------------------------------|---------------------------------------|--------|
| ИСТОЧНИК ПИТАНИЯ | ЩО-3 Руст. = 2,804кВт Рр= 2,52кВт Iр= 5,5А Mini Pragma (12мод.) | | | | | |
| РАСПРЕДЕЛИТЕЛЬНЫЙ ПУНКТ НОМЕР, ТИП УСТАНОВЛЕННАЯ И РАСЧЕТНАЯ МОЩНОСТЬ, кВт АППАРАТ НА ВВОДЕ ТИП, ТОК, А | A, B, C, N, PE ~ 50 3L N PE H15-2 - от РП-1 с отм. 0,000 см. часть -ЭМ1.2 лист 5 25 3P 25 | | | | | |
| ФАЗА | | | | | | |
| ВЫКЛЮЧАТЕЛЬ АВТОМАТИЧЕСКИЙ ИЛИ ПРЕДОХРАНИТЕЛЬ ТИП, ТОК ТЕПЛОВОГО РАСЦЕПИТЕЛЯ, А ДАННЫЕ АППАРАТА УЧЕТА ОТХОДЯЩИХ ЛИНИЙ | QF1 16А, 1P QF2 16А, 1P QF3 16А, 1P QF4 16А, 1P QF5 16А, 1P QF6 16А, 1P QF7 16А, 1P QF8 16А, 1P | | | | | |
| М АРКА, СЕЧЕНИЕ КАБЕЛЯ ДЛИНА, М | гр.1 NYU-J 3x2,5 L=20м гр.2 NYU-J 3x2,5 L=30м гр.3 NYU-J 3x2,5 L=30м гр.4 NYU-J 3x2,5 L=60м гр.5 NYU-J 3x2,5 L=50м Резерв Резерв Резерв | | | | | |
| НАИМЕНОВАНИЕ НАГРУЗКИ | Освещение холла и балкона | Освещение коридора | Освещение кабинетов | Освещение кабинетов и санузлов | Освещение серверной, диспетчер. пункт | Резерв |
| МЕСТО УСТАНОВКИ | УКАЗАНО НА ПЛАНЕ (см. чертеж 3125-СВ-ЭО1.8) | | | | | |
| Р уст. кВт | 0,304 | 0,62 | 0,512 | 0,792 | 0,576 | |
| Рр. Квт | | | | | | |
| Iр. А | 1,4 | 2,8 | 2,3 | 3,6 | 2,6 | |

| | | | | | | | | | | | | |
|--------------|----------------|--------------|-----------|-----------|------|--------|---------|------|-----------------------------------|-------------|------|--------|
| инв. N подл. | Подпись и дата | Взам. инв. N | | | | | | | Электрическое освещение. Офис. | Стадия Р | Лист | Листов |
| | | | Изм. | Кол.уч. | Лист | Недок. | Подпись | Дата | | | | |
| | | | Разраб. | Валуйсков | | | | | | | | |
| | | | Проверил | | | | | | | | | |
| | | | Н. контр. | | | | | | | | | |
| | | | Нач. отд. | | | | | | | | | |
| | | | | | | | | | | | | |
| | | | | | | | | | | | | |



Экспликация помещений

| Поз. | Наименование | Площ. м2 |
|------|---------------------------------|----------|
| 1 | Холл | 11.5 |
| 2 | Коридор | 28.3 |
| 3 | Приемная | 16.0 |
| 4 | Кабинет директора | 18.2 |
| 5 | Кабинет зам. директора | 13.4 |
| 6 | Кабинет глав. бухгалтера | 12.6 |
| 7 | Кабинет глав. инженера | 14.0 |
| 8 | Кабинет экономиста | 13.4 |
| 9 | Центральный диспетчерский пункт | 27.4 |
| 10 | Серверная | 4.9 |
| 11 | Бухгалтерия | 12.0 |
| 12 | Санузел | 2.2 |
| 13 | Санузел | 2.2 |
| 14 | Балкон | 4.1 |

| Поз. | Обозначение | Наименование | Кол. | Масса, ед., кг | Примеч. |
|------|------------------------------|---|------|----------------|---|
| ЩО-3 | Mini Pragma, кат.номер 13379 | Щиток на 12 модулей, IP40, шины 3L+N+PE в составе : вводной автомат-380В, iC60N, In=25A, однофазные: iC60N, In=16A-8шт | 1 | | |
| | | ARS/R418-4x18 | 38 | | Светильник встраиваемый с четырьмя люминесцентными лампами 18Вт |
| | | CD218-2x18 | 4 | | Светильник настенный с двумя трубчатыми лампами 2G11, 18Вт |
| | | T8 G13, ЛБ18 | 152 | | Лампа люминесцентная, 18Вт |
| | | 2G11 | 8 | | Лампа люминесцентная, компактн., 18Вт |
| | | EFS193 | 5 | | Светильник настенный с пиктограммой ПЭУ010 "ВЫХОД" |
| | | BC 10-1-0-КБ | 14 | | Выключатель однополюсный для скрытой установки 10А, 220В |
| | | BC 10-2-0-КБ | 2 | | Выключатель двухклавишный для скрытой установки 10А, 220В |
| | | BC 20-1-0-ГКБ | 3 | | Выключатель однополюсный для открытой установки 10А, 220В, IP54 |
| | | KM411005, арт. ИКТ01-070-030-000 | 60 | | Коробка ответвительная |
| | | НYY-J- 3x2,5 | 190м | | Кабель силовой с медными жилами сеч. 3x2,5мм2 |
| | | ПВХ-16, код 11601 | 150м | | Труба гофрированная, Дусл.=16мм |

инв.№ подл. Подпись и дата Взам.инв.№

- *-Размеры для справок.
- Данный чертеж см. совместно с листом 8.
- Прокладку кабельной сети к светильникам выполнить за подвесным потолком в гофрированной трубе.
- Спуски к выключателям выполнить в штробе.
- Все металлические части электрооборудования, не находящиеся под напряжением в нормальном режиме работы, заземлить, согласно ПУЭ.

| Изм. | Кол.уч. | Лист | Недок. | Подпись | Дата |
|-----------|---------|-----------|--------|---------|------|
| Разраб. | | Валуйсков | | | |
| Проверил | | | | | |
| Н. контр. | | | | | |
| Нач. отд. | | | | | |

| | | | | |
|---------------------------------------|--|--------|------|--------|
| Электрическое освещение. Офис. | | Стация | Лист | Листов |
| План сети освещения на отм.+3,300. | | Р | | |