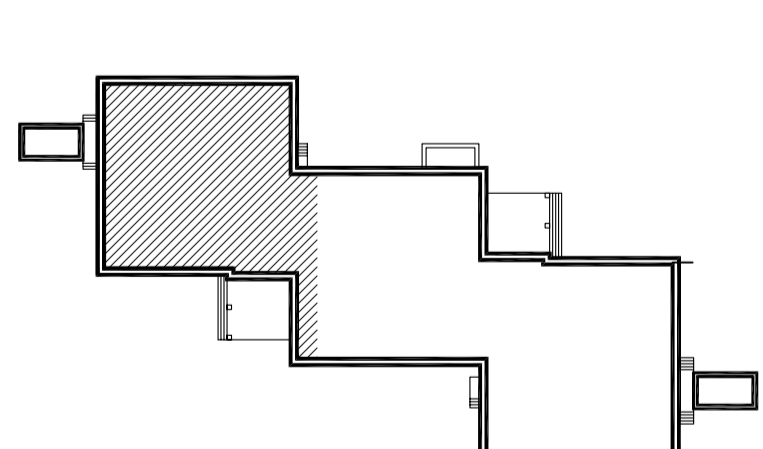


1. Групповые силовые сети прокладываются кабелем ВВГнг-LSLTx в соответствии с ГОСТ Р 53315-2009 "Кабельные изделия. Требования пожарной безопасности" частично скрыто за подвесным, подшивным потолками, частично скрыто в межплинновом пространстве перегородок, частично в полу в ПВХ трубе. В производственных помещениях спуск к технологическому оборудованию выполняется в кабель-канале. Кабель-канал крепится к стенам-монтажными звездами.
2. Обозначения кабелей читать слева направо, сверху вниз.
3. В соответствии с ГОСТ Р 50571.7-94 "Требования по обеспечению безопасности" п.464 для технологического оборудования, установленного в производственных помещениях предусмотрено аварийное отключение посредством автоматического выключателя типа АП50Б. Устройство аварийного отключения должно отключать только токоведущие проводники.
4. Штепсельные розетки, установленные в помещениях доступных детям, устанавливаются на высоте не менее 1,8м от уровня пола.
5. Индекс в обозначении электрооборудования и кабелей соответствует позиционному номеру подключаемого технологического оборудования.

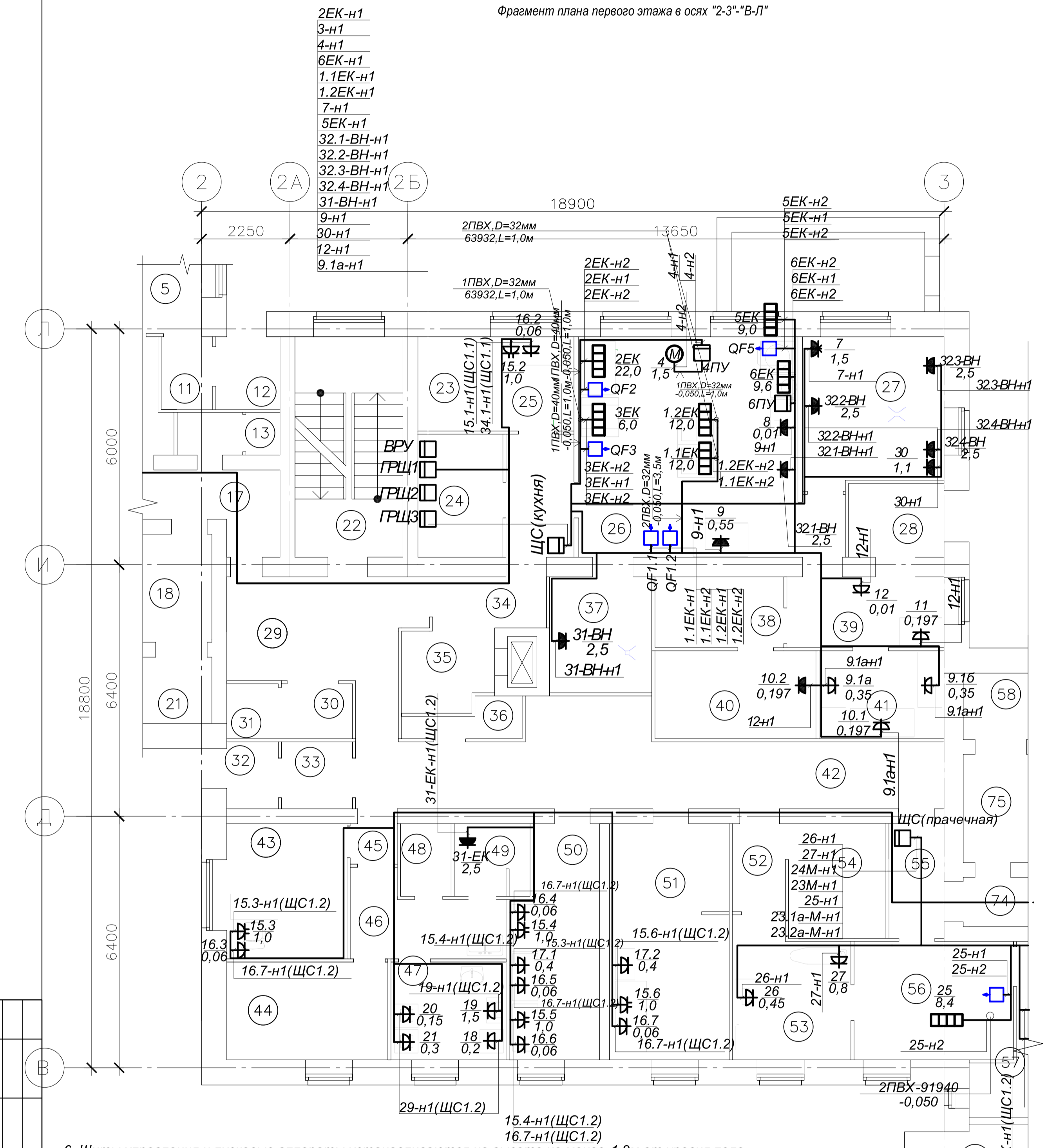
Компоновочная схема здания



Изм	Кол	Лист/Нодок	Подпись	Дата	Стадия	Лист	Листов
ГИП						25	
Разраб.							
Пров.							
Н. Контр.							

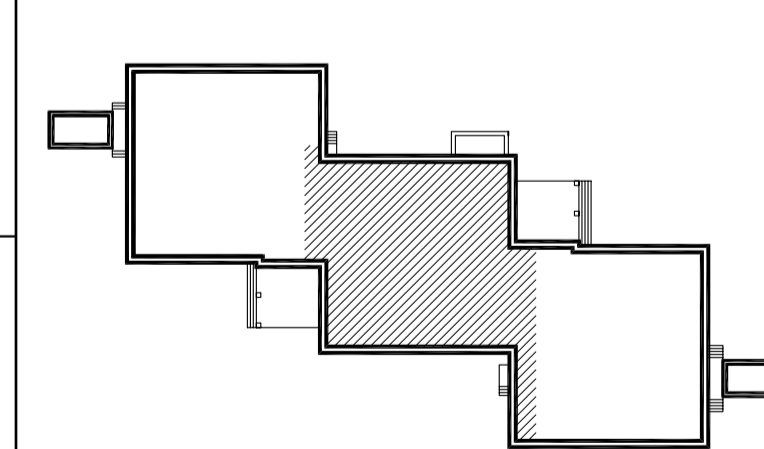
План с расположением силового оборудования и прокладки групповой сети. 1 этаж

Формат А3



6. Щиты управления и пусковые аппараты устанавливаются на высоте не менее 1,2м от уровня пола. Силовые щиты устанавливаются на высоте не менее 1,85м от уровня пола.
7. Монтаж электрооборудования и электропроводок выполнять в соответствии с ПУЭ и СНиП 3.05.06-85 "Электротехнические устройства" и инструкциями заводов-изготовителей оборудования.
8. Присвязку технологического оборудования см раздел "ТХ".
9. Схемы электрические подключения технологического оборудования сверить со схемами, предоставленными в паспортных данных на оборудование, после осуществить закупку низковольтного оборудования.
10. В помещении постирочной выполнить систему дополнительного выравнивания потенциалов в соответствии с ПУЭ изд. 7 п. 1.7. 138.
11. Заземление металлоконструкций лифта выполнять в соответствии с СО 153-34.21.122-2005. Направляющие лифта подключены к ГЗШ (ВРУ) посредством стальной полосы 40x4мм и таким образом включены в общую систему выравнивания потенциалов.

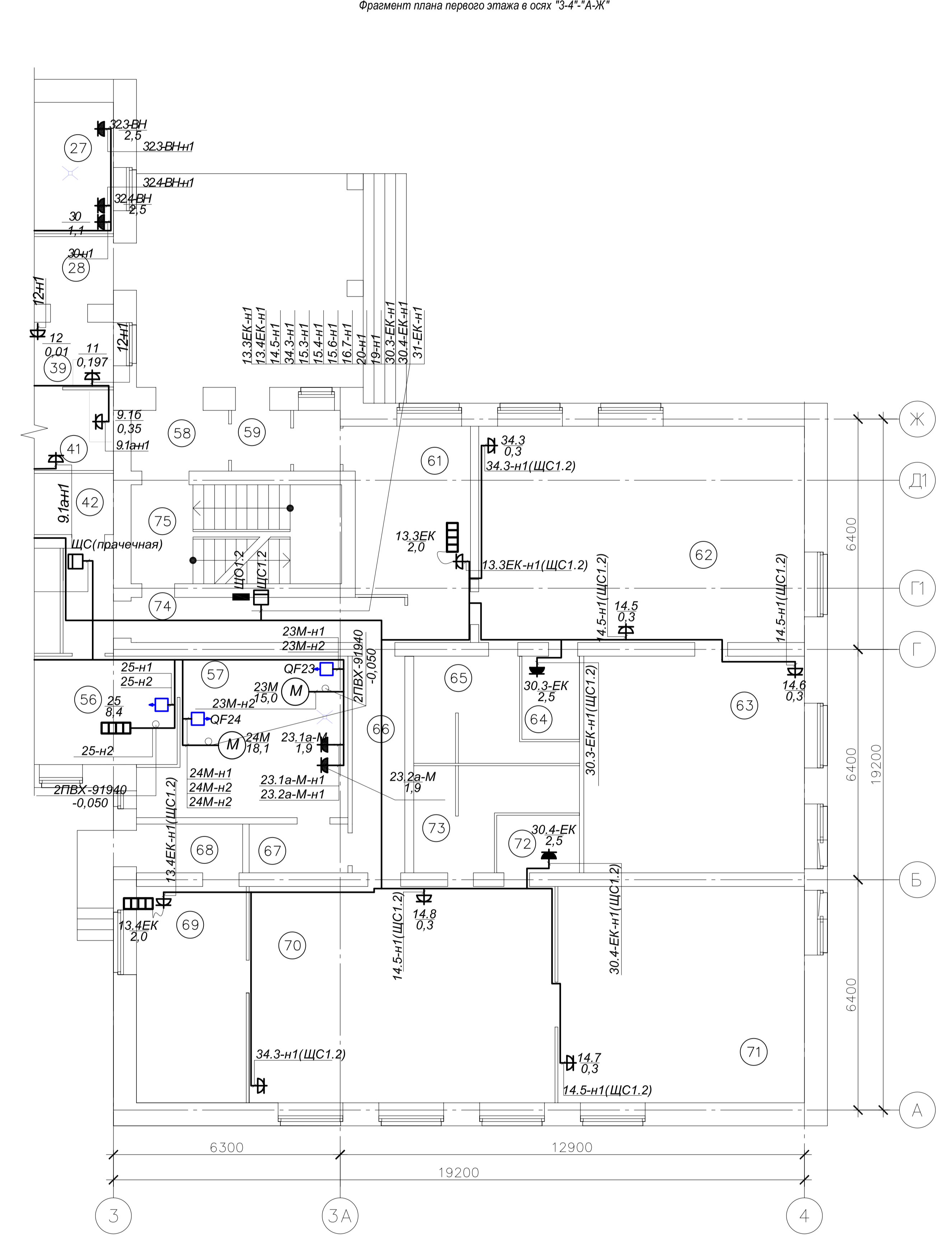
Компоновочная схема здания



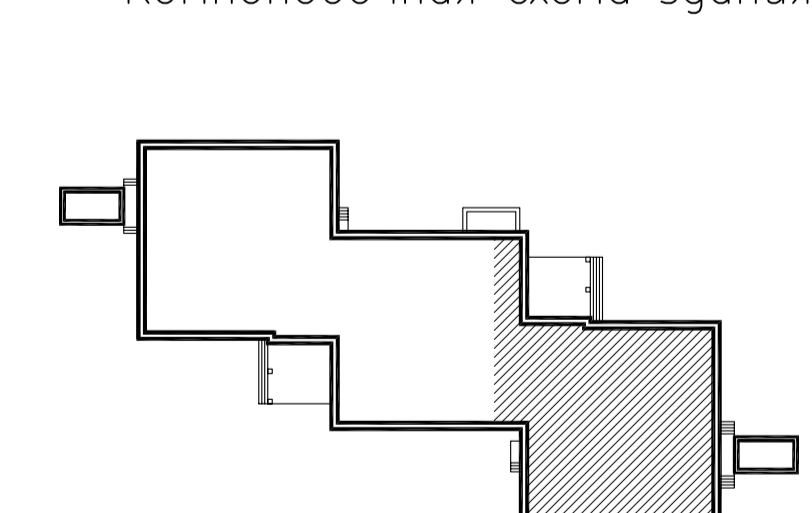
Изм	Кол	Лист/Нодок	Подпись	Дата	Стадия	Лист	Листов
ГИП						25-1	
Разраб.							
Пров.							
Н. Контр.							

План с расположением силового оборудования и прокладки групповой сети. 1 этаж

Формат А3



Компоновочная схема здания



Изм	Кол	Лист/Нодок	Подпись	Дата	Стадия	Лист	Листов
ГИП						25-2	
Разраб.							
Пров.							
Н. Контр.							

План с расположением силового оборудования и прокладки групповой сети. 1 этаж

Формат А3