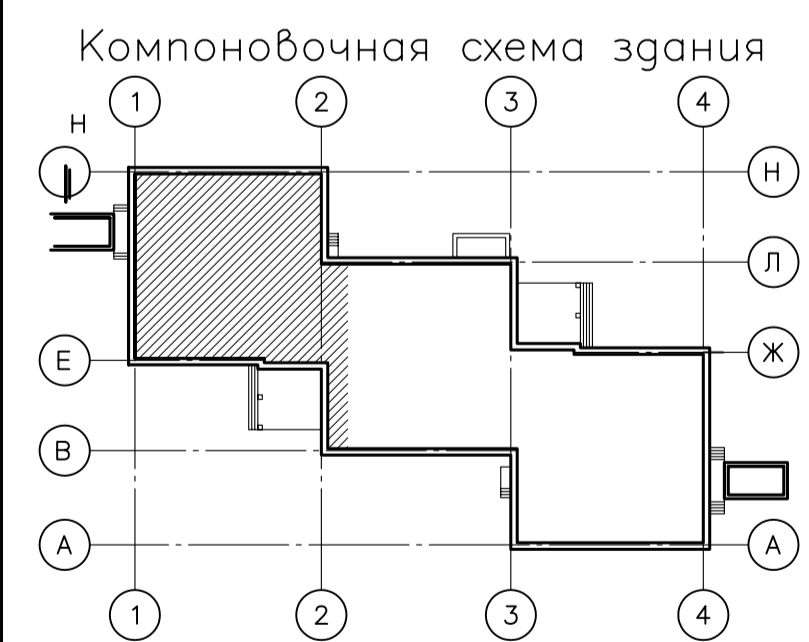
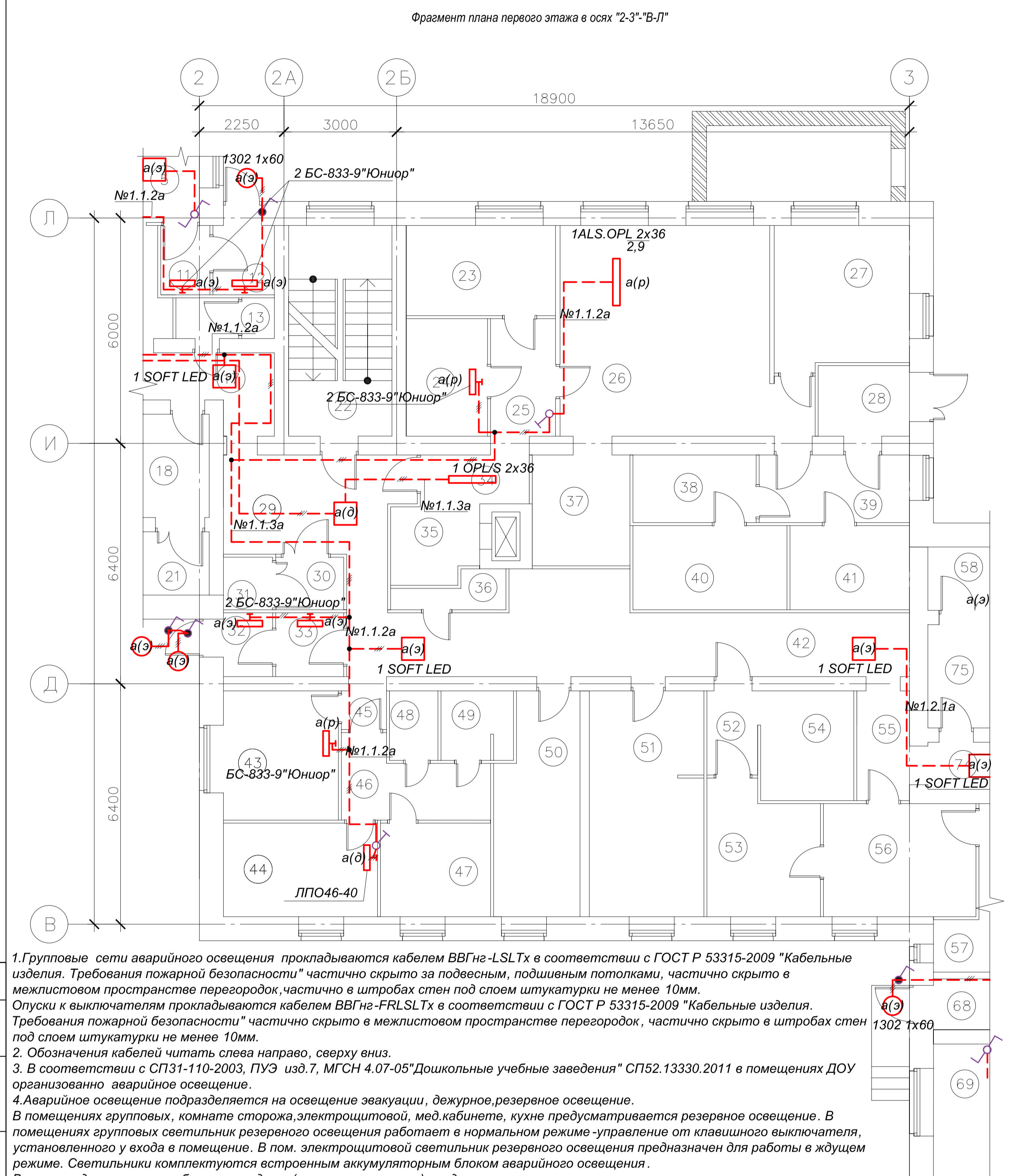


№1.1.1а-ВВГнг-LSLTx3x1,5
 №1.1.2а-ВВГнг-LSLTx3x1,5
 №1.1.3а-ВВГнг-LSLTx3x1,5

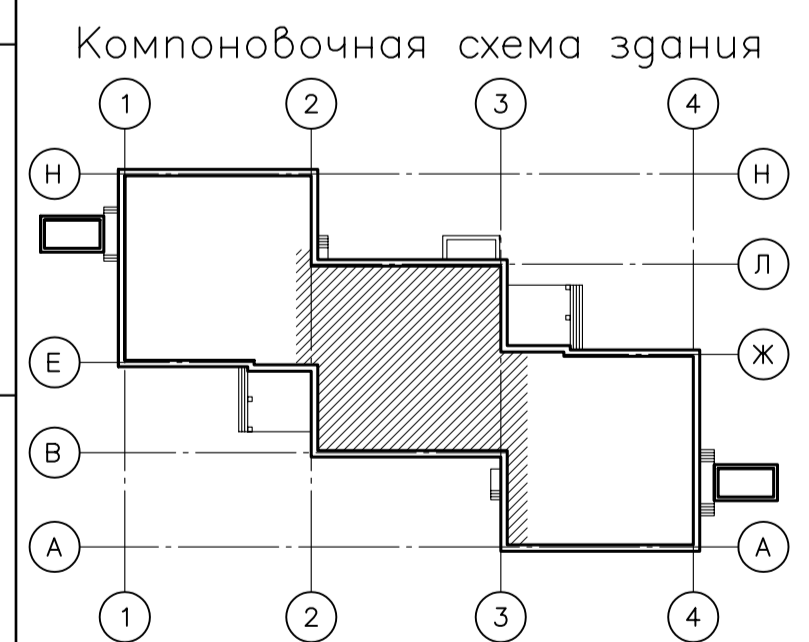


Изм	Кол	Лист	№док	Подпись	Дата	Стадия	Лист	Листов
ГИП							28	
Разраб.								
Пров.								
Н. Контр.						План с расположением светильников и прокладки групповой сети аварийного освещения. 1 этаж.		

Формат А3

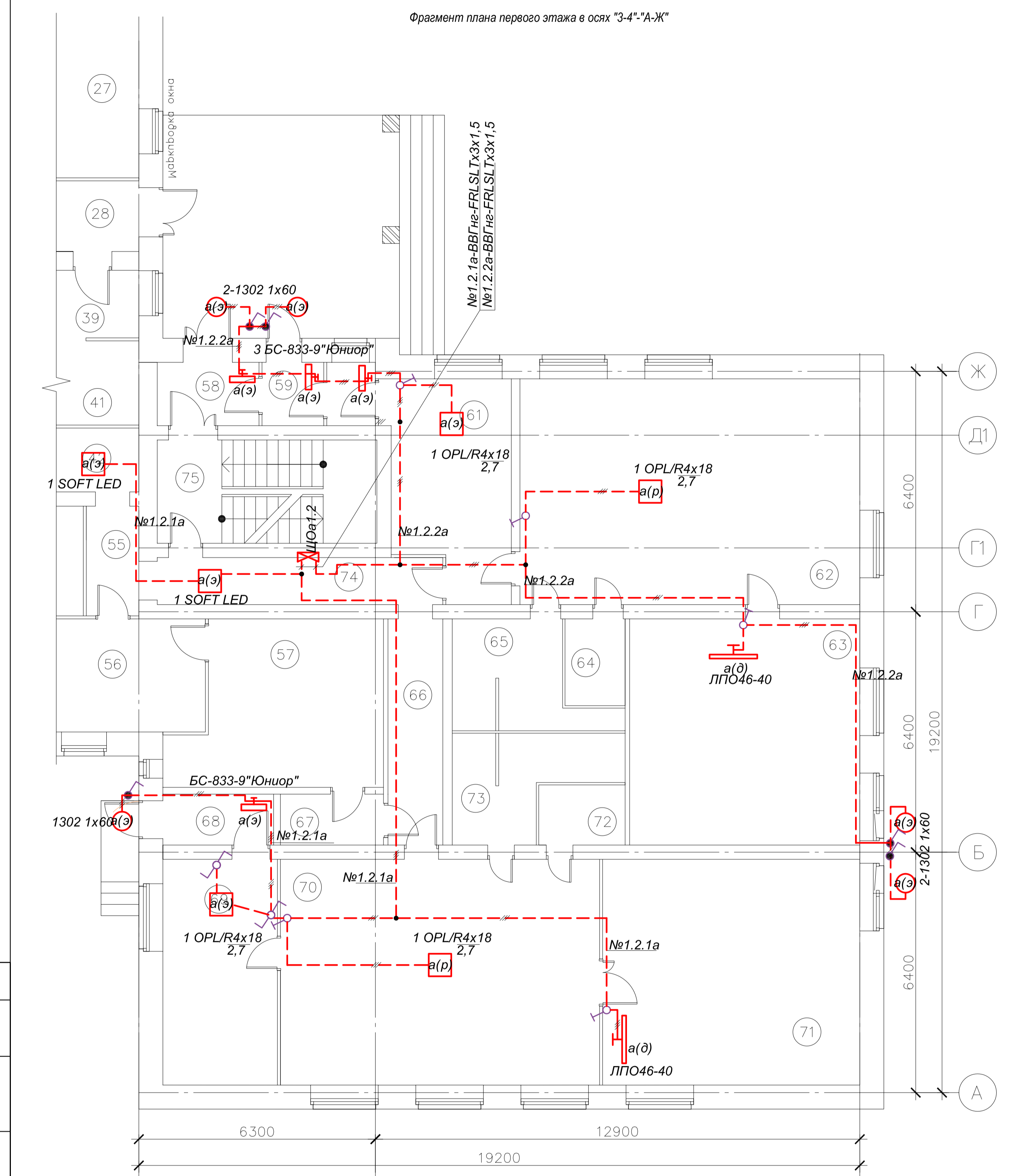


1 Групповые сети аварийного освещения прокладываются кабелем ВВГнг-LSLTx в соответствии с ГОСТ Р 53315-2009 "Кабельные изделия. Требования пожарной безопасности" частично скрыто за подвесным, подшивным потолками, частично скрыто в межэтажном пространстве перегородок, частично в штробах стен под слоем штукатурки не менее 10мм.
 2. Обозначения кабелей читать слева направо, сверху вниз.
 3. В соответствии с СП31-110-2003, ПУЭ изд.7, МГСН 4.01-05 "Дошкольные учебные заведения" СП52.13330.2011 в помещениях ДОУ организовано аварийное освещение.
 4. Аварийное освещение подразделяется на освещение эвакуации, дежурное, резервное освещение.
 В помещениях групповых, комнате сторожа, электрощитовой, мед.кабинете, кухне предусматривается резервное освещение. В помещениях групповых светильник резервного освещения работает в нормальном режиме - управление от клавишного выключателя, установленного у входа в помещении. В пом. электрощитовой светильник резервного освещения предназначен для работы в ждущем режиме. Светильники комплектуются встроенным аккумуляторным блоком аварийного освещения.
 В пом. раздевальных, тамбурах, коридорах (на путях эвакуации) предусмотрено эвакуационное освещение, выполненное частично светильниками для работы в нормальном режиме, частично-для работы в ждущем режиме.
 В пом. стальных, мед. изолятора, коридоре предусмотрено дежурное освещение, выполненное настенным (эстражевыми) светильником. Светильники дежурного освещения подключаются к сети аварийного освещения. Освещение входов (эвакуационных выходов) подключены от сети аварийного освещения в соответствии с СП31-110-2003.
 5. Выключатели установить на высоте не менее 1,8 м от уровня пола-в помещениях доступных для детей. В остальных помещениях не менее 1,2 м от уровня пола.

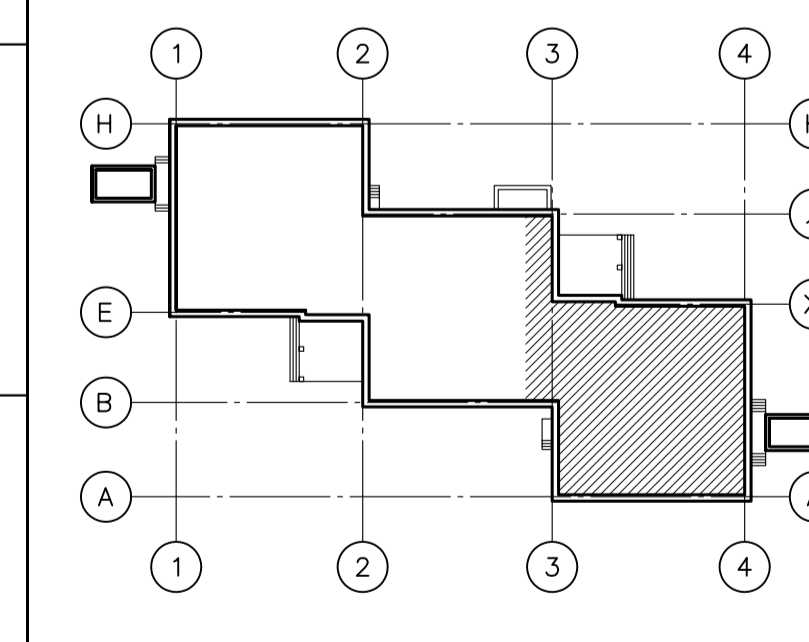


Изм	Кол	Лист	№док	Подпись	Дата	Стадия	Лист	Листов
ГИП							28-1	
Разраб.								
Пров.								
Н. Контр.						План с расположением светильников и прокладки групповой сети аварийного освещения. 1 этаж.		

Формат А3



1 Групповые сети аварийного освещения прокладываются кабелем ВВГнг-LSLTx в соответствии с ГОСТ Р 53315-2009 "Кабельные изделия. Требования пожарной безопасности" частично скрыто за подвесным, подшивным потолками, частично скрыто в межэтажном пространстве перегородок, частично в штробах стен под слоем штукатурки не менее 10мм.
 2. Обозначения кабелей читать слева направо, сверху вниз.
 3. В соответствии с СП31-110-2003, ПУЭ изд.7, МГСН 4.01-05 "Дошкольные учебные заведения" СП52.13330.2011 в помещениях ДОУ организовано аварийное освещение.
 4. Аварийное освещение подразделяется на освещение эвакуации, дежурное, резервное освещение.
 В помещениях групповых, комнате сторожа, электрощитовой, мед.кабинете, кухне предусматривается резервное освещение. В помещениях групповых светильник резервного освещения работает в нормальном режиме - управление от клавишного выключателя, установленного у входа в помещении. В пом. электрощитовой светильник резервного освещения предназначен для работы в ждущем режиме. Светильники комплектуются встроенным аккумуляторным блоком аварийного освещения.
 В пом. раздевальных, тамбурах, коридорах (на путях эвакуации) предусмотрено эвакуационное освещение, выполненное частично светильниками для работы в нормальном режиме, частично-для работы в ждущем режиме.
 В пом. стальных, мед. изолятора, коридоре предусмотрено дежурное освещение, выполненное настенным (эстражевыми) светильником. Светильники дежурного освещения подключаются к сети аварийного освещения. Освещение входов (эвакуационных выходов) подключены от сети аварийного освещения в соответствии с СП31-110-2003.
 5. Выключатели установить на высоте не менее 1,8 м от уровня пола-в помещениях доступных для детей. В остальных помещениях не менее 1,2 м от уровня пола.



Изм	Кол	Лист	№док	Подпись	Дата	Стадия	Лист	Листов
ГИП							28-2	
Разраб.								
Пров.								
Н. Контр.						План с расположением светильников и прокладки групповой сети аварийного освещения. 1 этаж.		

Формат А3