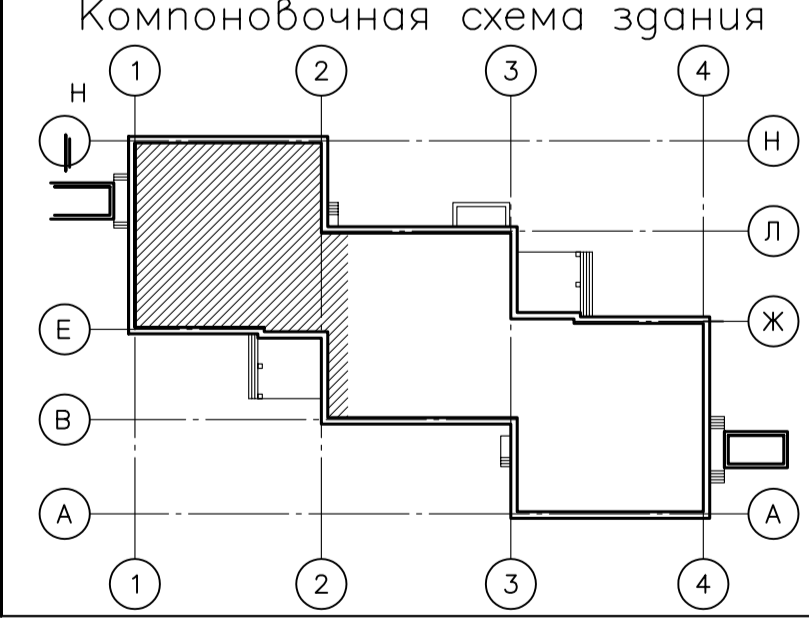


1. Групповые осветительные сети прокладываются кабелем ВВГнг-LSLTx и ВВГнгFRLSLTx в соответствии с ГОСТ Р 53315-2009 "Кабельные изделия. Требования пожарной безопасности" частично скрыто за подвесным, подвижным потолками, частично скрыто в межпотолочном пространстве перегородок, частично в штробах стен под слоем штукатурки не менее 10мм. Спуски к выключателям прокладываются кабелем ВВГнг-LSLTx в соответствии с ГОСТ Р 53315-2009 "Кабельные изделия. Требования пожарной безопасности" частично скрыто в межпотолочном пространстве перегородок, частично скрыто в штробах стен под слоем штукатурки не менее 10мм.

2. Обозначения кабелей читать слева направо, сверху вниз.

3. В соответствии с СП31-110-2003, ПУЭ изд. 7, МГСН 4.07-05 "Дошкольные учебные заведения" СП52.13330.2011 в помещениях ДОУ организовано рабочее и аварийное освещение.

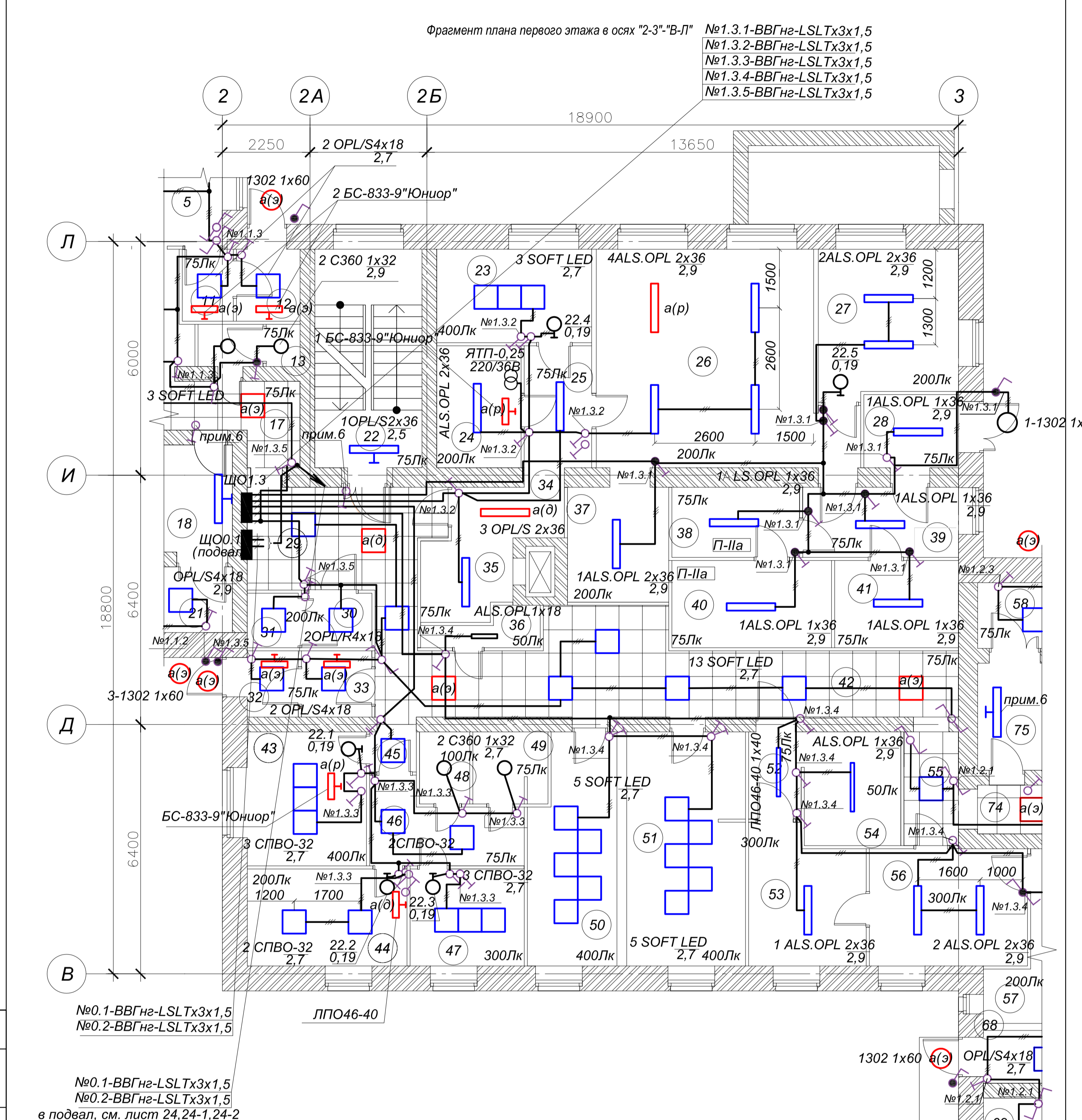
Рабочее освещение выполняется светильниками встраиваемыми, накладными с люминесцентными лампами. В помещениях кабинетов и коридорах по техническому заданию заказчика предусмотрена установка светодиодных светильников со световым потоком не менее 3400Лк.



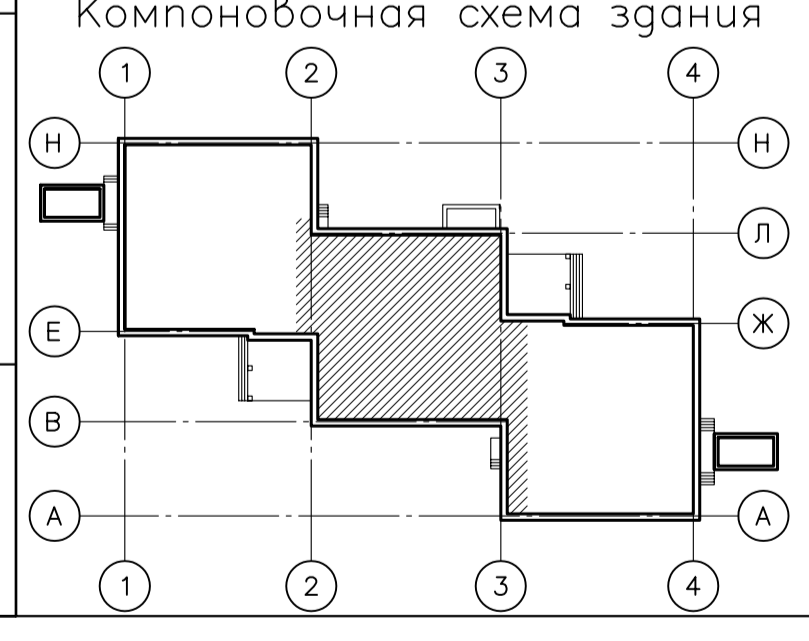
Изм	Кол	Лист/Нодок	Подпись	Дата	Стадия	Лист	Листов
ГИП						25	
Разраб.							
Пров.							
Н. Контр.							

План с расположением светильников и прокладки групповой сети рабочего освещения. 1 этаж.

Формат А3



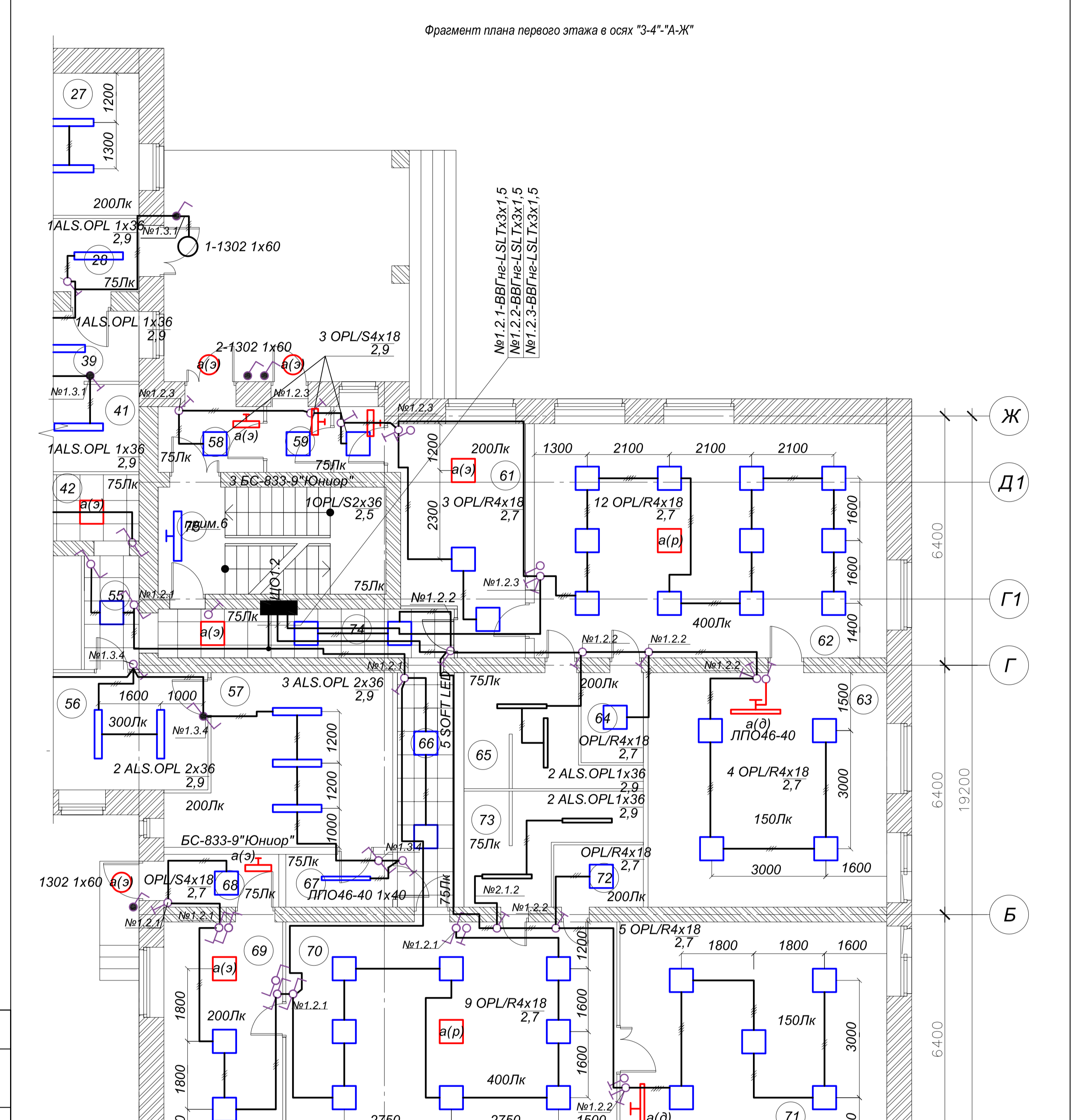
4. Аварийное освещение подразделяется на освещение эвакуации, дежурное, резервное освещение. В помещениях групповых, электрощитовой, мед.кабинете, кухне предусматривается резервное освещение. В помещениях групповых светильник резервного освещения работает в нормальном режиме управления от клавишного выключателя, установленного у входа в помещение. В пом. электрощитовой светильник резервного освещения предназначен для работы в ждущем режиме. Комплектуется встроенным аккумуляторным блоком аварийного освещения. В пом. раздевалных, тамбурах, коридорах (на путях эвакуации) предусмотрено эвакуационное освещение, выполненное частично светильниками для работы в нормальном режиме, частично для работы в ждущем режиме. В пом. спальных, мед.изолятора предусмотрено дежурное освещение, выполненное настенным светильником. Светильники дежурного освещения подключаются к сети аварийного освещения. 5. Выключатели установить на высоте не менее 1,8 м от уровня пола в помещениях доступных для детей. В остальных помещениях не менее 1,2м от уровня пола. 6. Подключение группы рабочего освещения лестничных клеток-см. на планах с расположением распределительных щитов и прокладки распределительной сети.



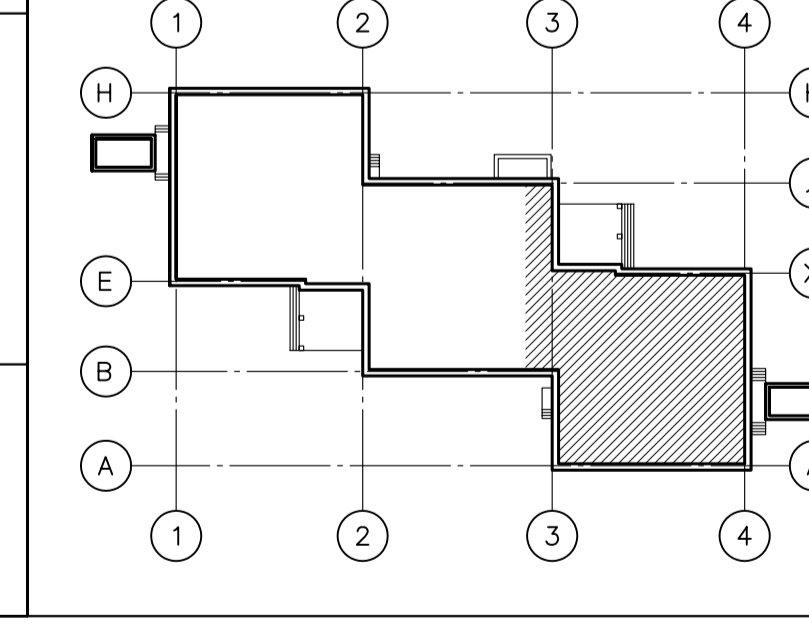
Изм	Кол	Лист/Нодок	Подпись	Дата	Стадия	Лист	Листов
ГИП						25-1	
Разраб.							
Пров.							
Н. Контр.							

План с расположением светильников и прокладки групповой сети рабочего освещения. 1 этаж.

Формат А3



Компоновочная схема здания (Building layout diagram) showing the location of the first floor within the overall building footprint. Grid lines 1, 2, 3, 4, H, П, Ж, Б, А are indicated.



Изм	Кол	Лист/Нодок	Подпись	Дата	Стадия	Лист	Листов
ГИП						25-2	
Разраб.							
Пров.							
Н. Контр.							

План с расположением светильников и прокладки групповой сети рабочего освещения. 1 этаж.

Формат А3