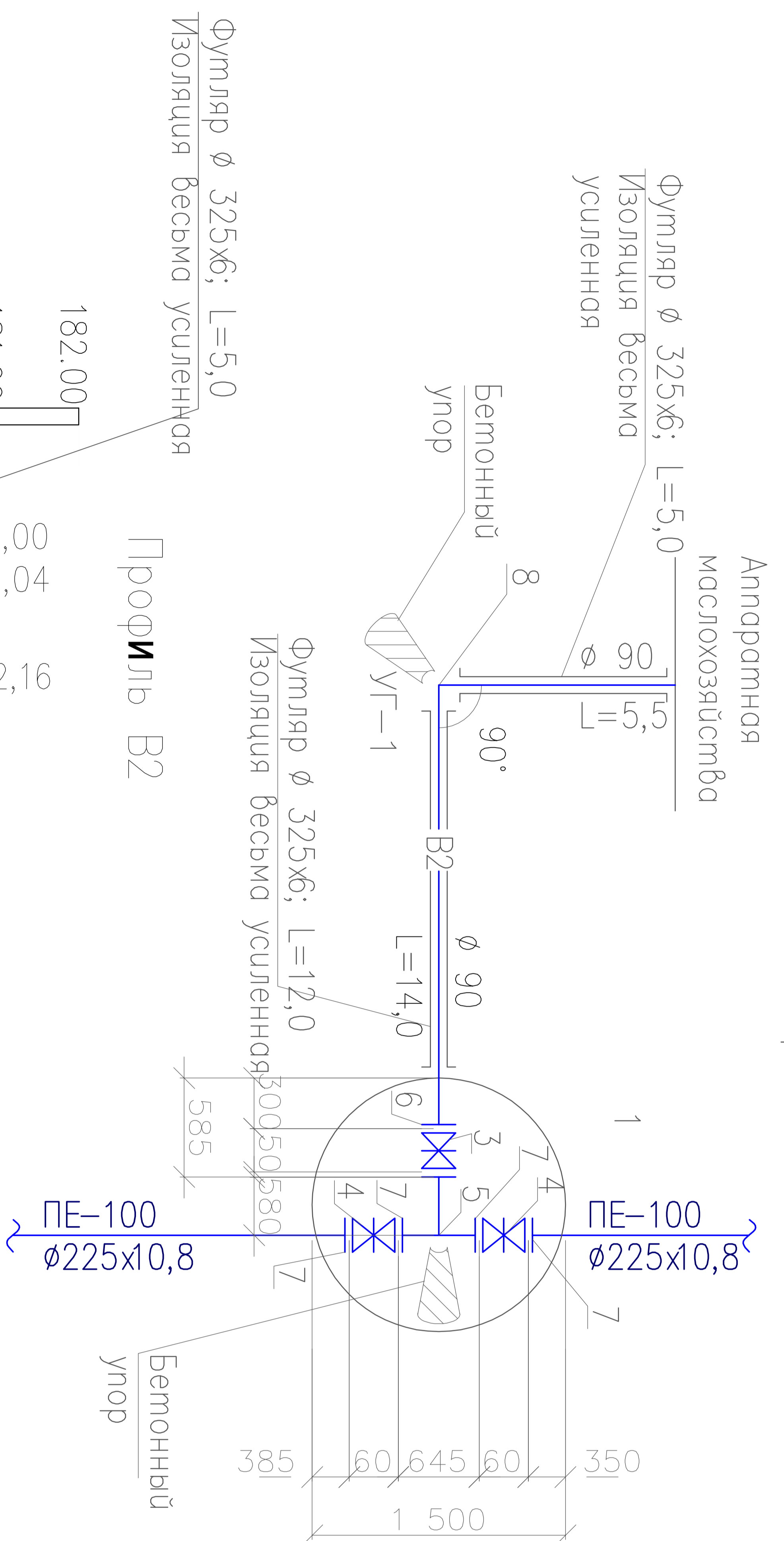


Демонтировка В2



Параметры колодца

| Номер по плану | Диаметр, мм | Полная глубина, мм | Высота от дна колодца, мм | Высота от центра колодца, мм | Расст. от центра колодца, мм | Расход материалов | | | | |
|----------------|-------------|--------------------|---------------------------|------------------------------|------------------------------|-------------------|--------|------|---|---|
| | | | | | | Горлобина | Куртка | Люки | | |
| 1 | 1500 | 2350 | 1800 | 550 | 200 | 1 | 2 | 1 | 3 | 1 |

Спецификация

| Поз. | Обозначение | Наименование | Кол. | Масса ед. к. | Примечание |
|------|-------------|--|------|--------------|------------|
| 1 | Касзматек | Трубы полиэтиленовые напорные | | | |
| 2 | ГОСТ 10704 | Трубы стальные электросварные | 20,0 | | |
| 3 | | Заорбужка фланцевая типа "Баммерфлай" ϕ 80; $R_u=1,0$ МПа, | 1 | | |
| 4 | | Шт. Заорбужка фланцевая типа "Баммерфлай" ϕ 200; $R_u=1,0$ МПа, | 2 | | |
| 5 | Касзматек | Шт. Тройник редукционный фланцевый 90° ; ϕ 225x8,0, | 1 | | |
| 6 | Нашле | Шт. Фланец DN 80 для ПЕ труб ϕ 90, | 1 | | |
| 7 | Нашле | Шт. Фланец DN 200 для ПЕ труб ϕ 225, | 4 | | |
| 8 | Касзматек | Шт. Фланец DN 200 для ПЕ труб ϕ 225, для ПЕ труб ϕ 90, | 1 | | |
| 9 | | Диляжарный штм и ящик с песком емк 0,5 м ³ | 1 | | |

компл.

Колодцы принять в мокрых грунтах

| | | | | |
|---------------------------------------|--------|---------------|--------|--------|
| Отметка низа или лотка трубы | 178,84 | 178,81 | 178,78 | 178,74 |
| Проектная отметка земли | 180,84 | 180,85 | | 180,90 |
| Натурная отметка земли | | | | |
| Обозначение трубы и тип изоляции | | | | |
| Основание | | Естес-твенное | | |
| Длина | | Уклон | 19,5 | |
| Расстояние | | | 5,5 | 14,0 |
| Номера колодцев, точек углов поворота | | | УГ-1 | 1 |

Трубы полиэтиленовые напорные В2 ϕ 225 кл. ПЕ-100 ϕ 90, $R_u=1,0$ МПа

| | | |
|--------------|----------------|--------------|
| Инв. N подл. | Подпись и дата | Взам. инв. N |
| | | |