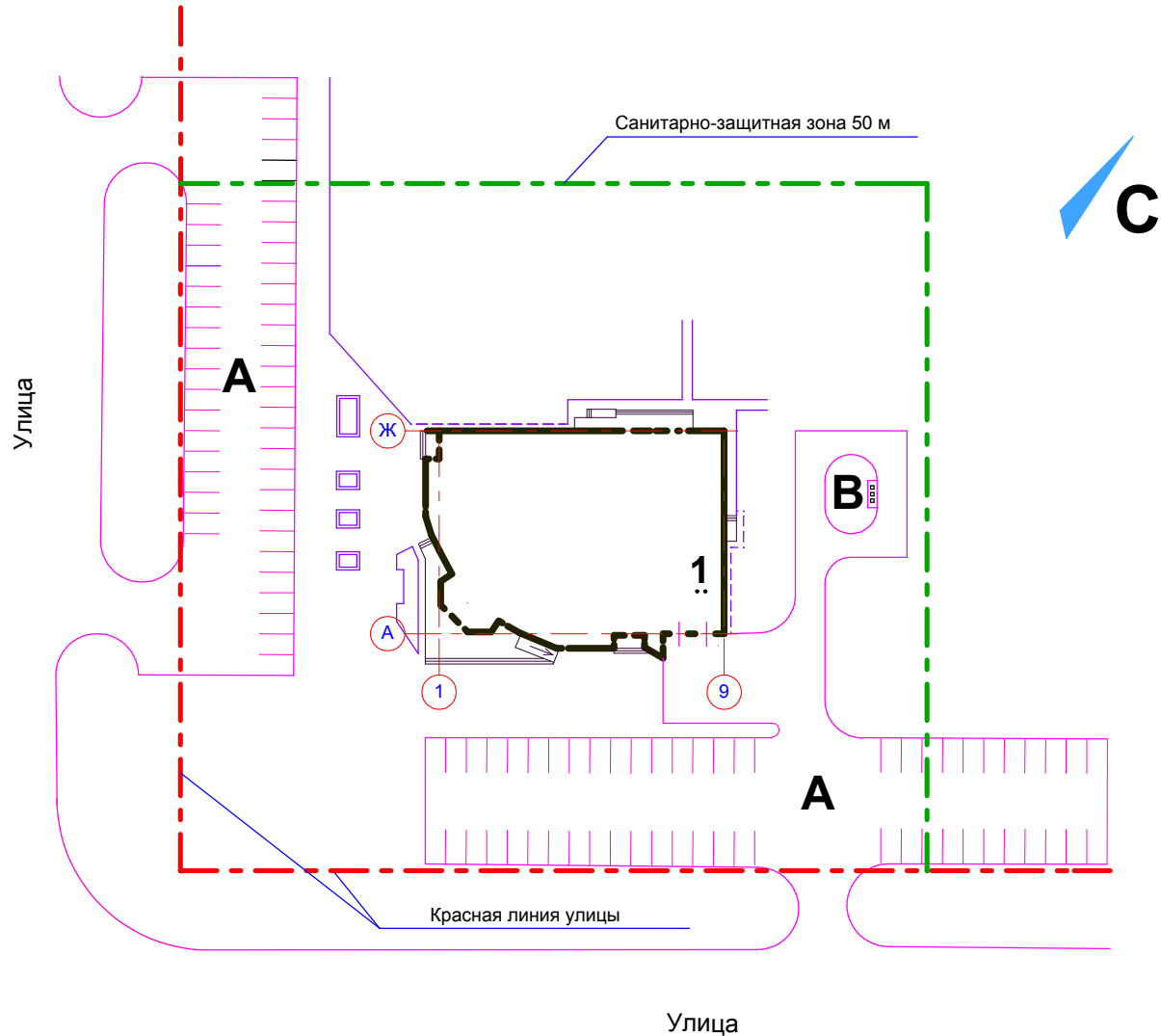


ПСК "Доминанта К-У"	Магазин промышленных товаров	Индивидуальный проект
2005г.		на 6 листах лист 1

Схема генплана



Экспликация зданий
и элементов благоустройства

Здания и сооружения

1 - здание магазина

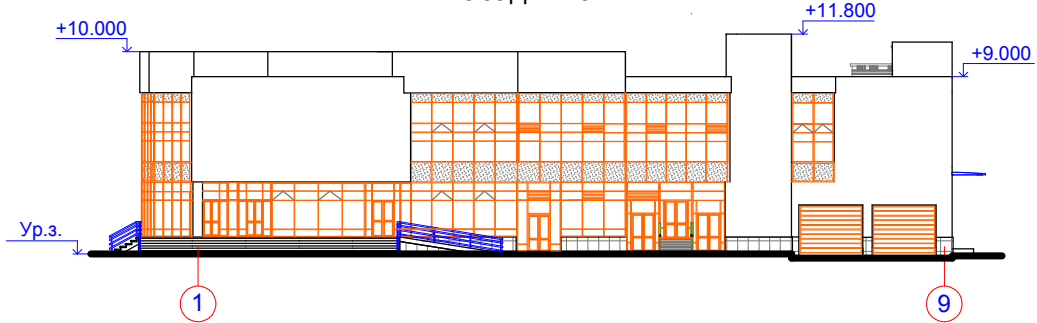
Элементы благоустройства

А - открытые автостоянки на 54 авто-
мобиля

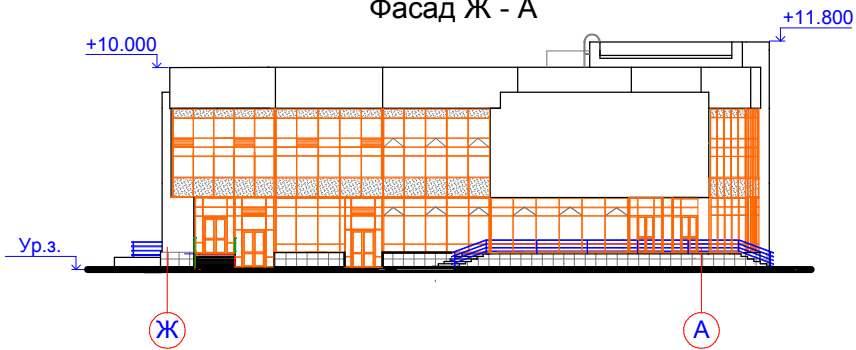
В - площадка для мусороконтейнеров

ПСК "Доминанта К-У"	Магазин промышленных товаров	Индивидуальный проект
2005г.		на 6 листах лист 2

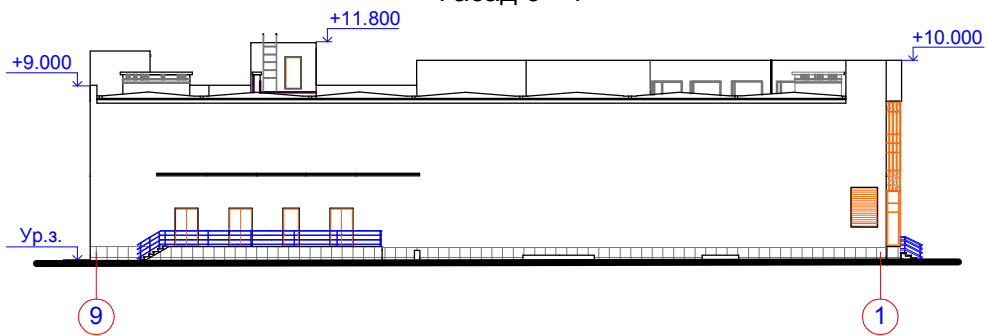
Фасад 1 - 9



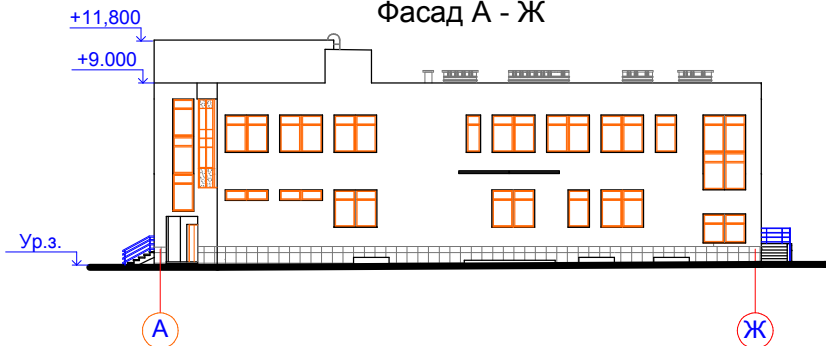
Фасад Ж - А



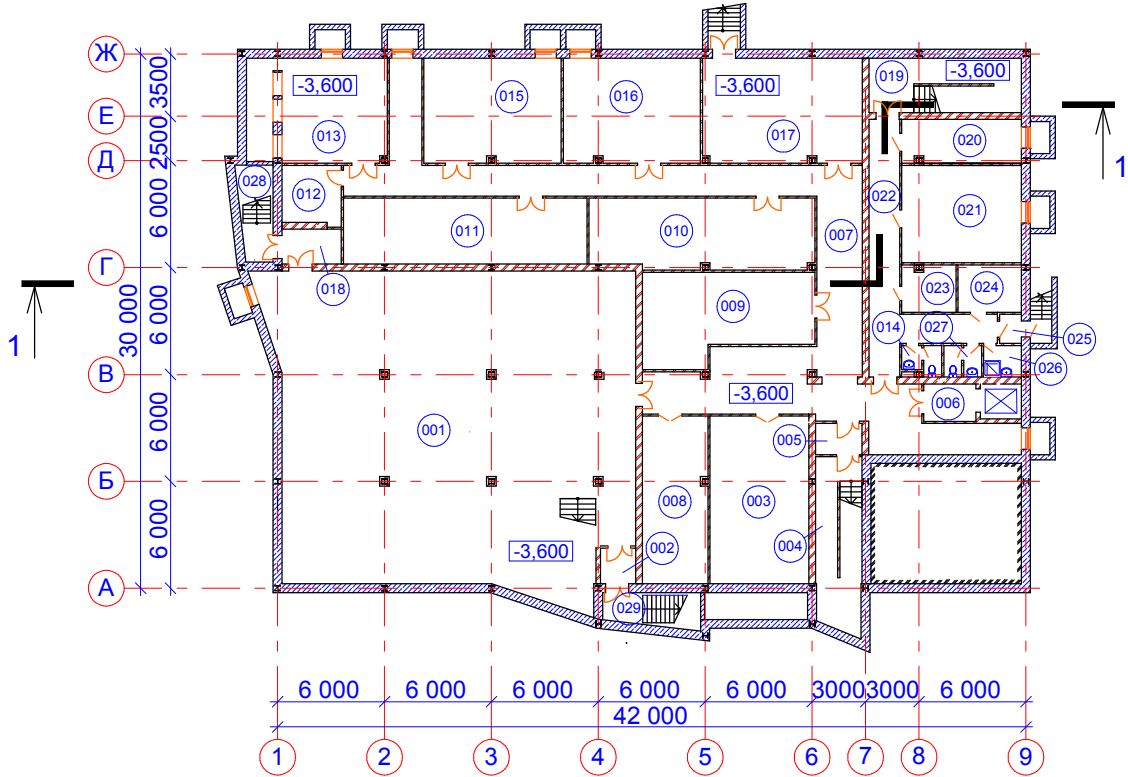
Фасад 9 - 1



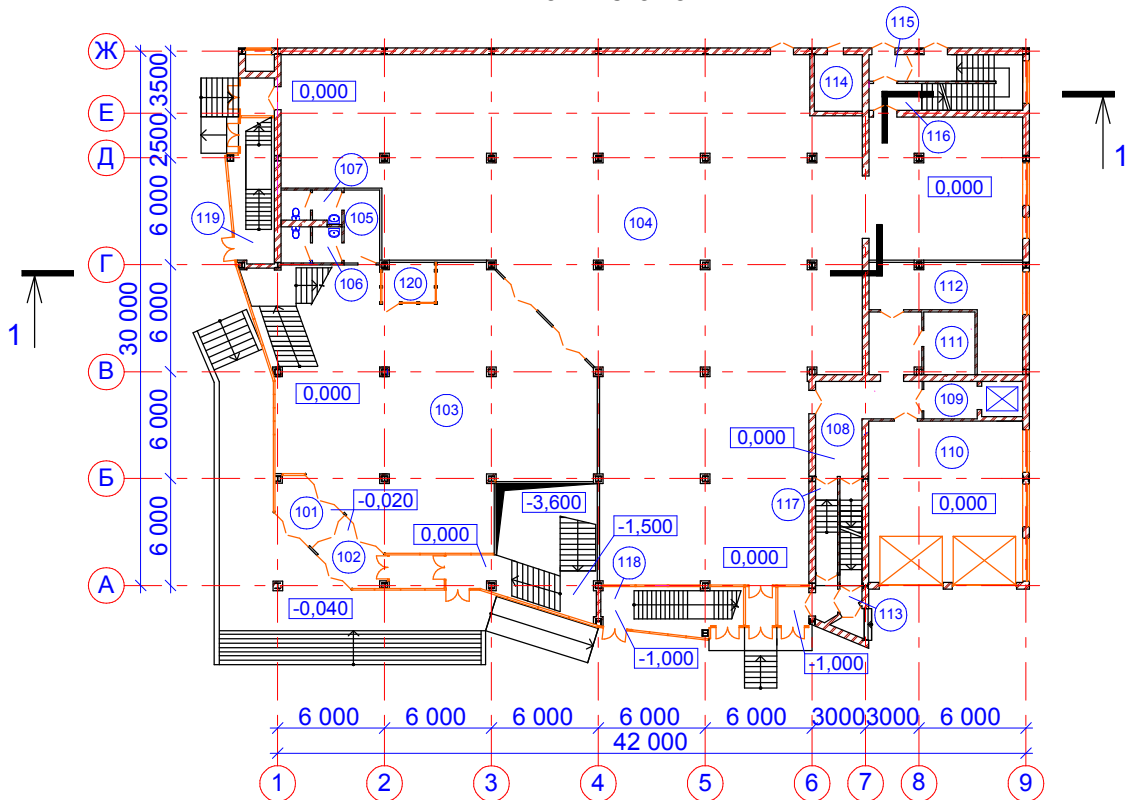
Фасад А - Ж



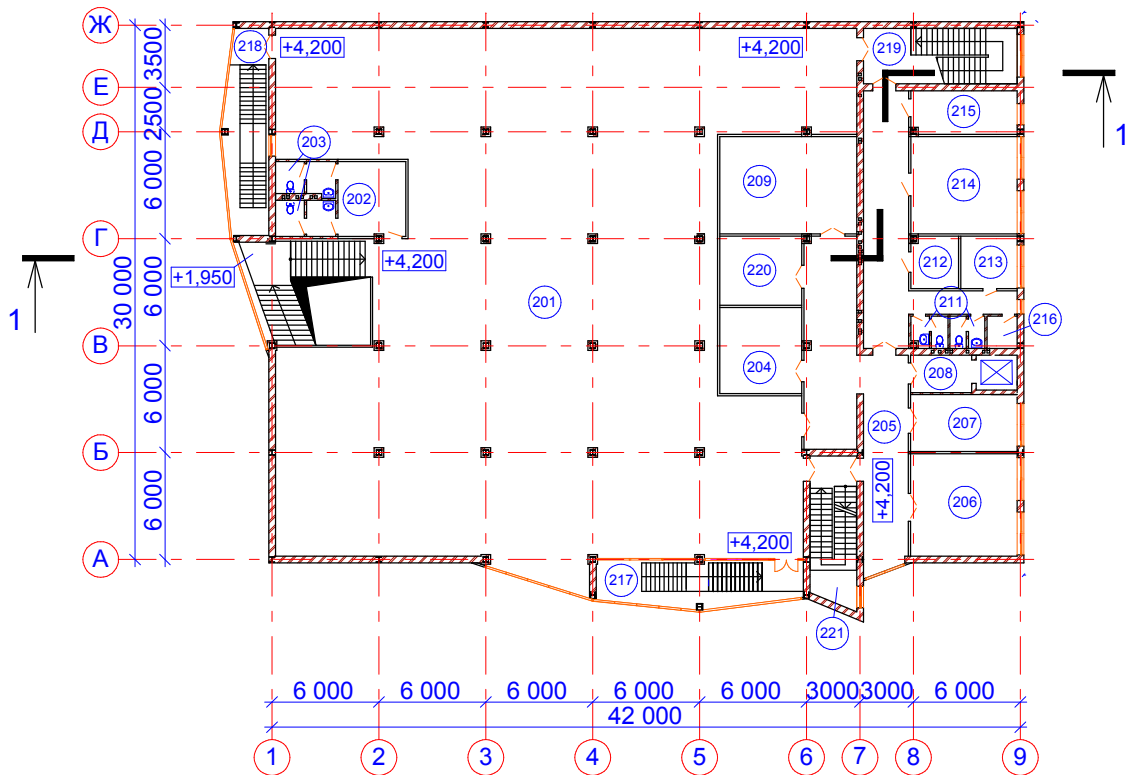
План подвала



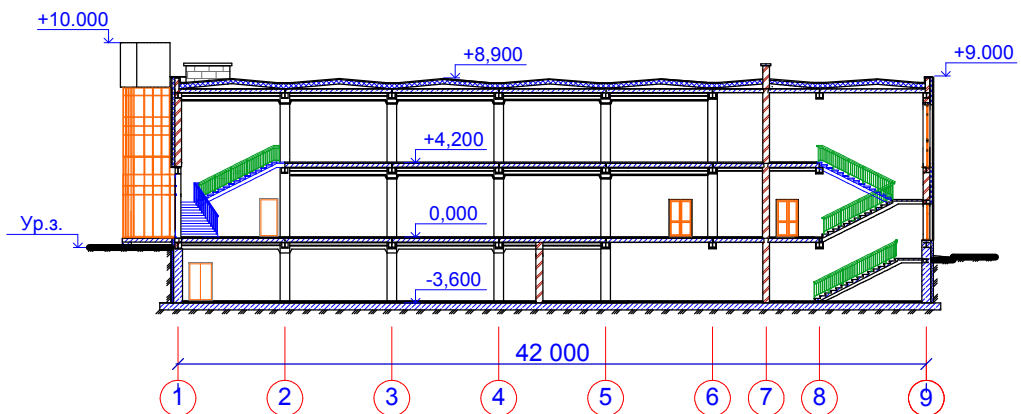
План 1 этажа



План 2 этажа



Разрез 1-1



ПСК "Доминанта К-У"		Магазин промышленных товаров			Индивидуальный проект	
2005г.					на 6 листах лист 5	
Номер помеще- ния	Наименование	Площадь, м2	104	Торговый зал	668,1	
			105	Коридор	8,5	
001	Торговый зал	354,2	106	Сан.узел	6,2	
002	Тамбур	4,3	107	Лестничная клетка	43,9	
003	Кладовая	91,1	108	Коридор	27,3	
004	Лестничная клетка	24,5	109	Тамбур-шлюз	9,2	
005	Тамбур-шлюз	5,6	110	Загрузочное помещение	74,2	
006	Тамбур-шлюз	11,5	111	Комната уборочного инвентаря	5,8	
007	Коридор	19,2	112	Кладовая	41,9	
008	Коридор	117,9	113	Тамбур	5,0	
009	Кладовая	57,0	114	Электрощитовая	7,9	
010	Кладовая	48,8	115	Тамбур	2,4	
011	Кладовая	46,0	116	Лестничная клетка	23,0	
012	Тепловой пункт	12,9	117	Лестничная клетка	22,3	
013	Венткамера	32,7	118	Лестничная клетка	11,5	
014	Сан.узел	3,8	201	Торговый зал	776,4	
015	Кладовая	45,5	202	Коридор	8,5	
016	Кладовая	47,8	203	Сан.узел	6,2	
017	Насосная пожаротушения	50,7	204	Тарная	22,0	
018	Тамбур	6,1	205	Коридор	54,5	
019	Лестничная клетка	25,7	206	Кладовая	33,5	
020	Администрация	18,4	207	Вентиляционная камера	18,7	
021	Комната персонала	36,7	208	Тамбур-шлюз	8,7	
022	Коридор	29,7	209	Кладовая	76,3	
023	Гардероб	9,5	210	Коридор	31,3	
024	Гардероб	11,1	211	Сан. узел	3,8	
025	Тамбур	1,8	212	Гардероб	9,5	
026	Комната уборочного инвентаря	4,2	213	Гардероб	11,2	
027	Сан.узел	3,7	214	Комната персонала	36,3	
101	Тамбур	6,7	215	Администрация	18,9	
102	Тамбур	7,0	216	Комната уборочного инвентаря	4,3	
103	Вестибюль	202,0	217	Лестничная клетка	22,8	

ПСК "Доминанта К-У"	Магазин промышленных товаров	Индивидуальный проект
2005г.		на 6 листах лист 6

Пояснительная записка

Климатический район - I В.

Расчетная температура наружного воздуха наиболее холодной пятидневки - минус 35°C.

Расчетная снеговая нагрузка - 1,8 кПа, (180 кгс/м²) для III снегового района.

Нормативная ветровая нагрузка - 0,3 кПа, (30 кгс/м²) для II ветрового района.

Уровень ответственности проектируемого здания - II.

Степень огнестойкости проектируемого здания - II.

Класс конструктивной пожарной опасности - С0.

Класс функциональной пожарной опасности - Ф 3.1.

Здание магазина - 2-этажное, с подвалом. Все этажи оборудуются торговыми залами для розничной торговли промышленными товарами. На 1 этаже располагаются также входная группа с вестибюлем и санузлами для покупателей, загрузочное помещение магазина, кладовые, технические помещения. На 2 этаже размещаются помещения торгового зала, санузлы для покупателей, кладовые, помещения для обслуживающего персонала, технические помещения. В подвале располагаются помещения торгового зала, кладовые, помещения для обслуживающего персонала, технические помещения. Междуэтажная связь осуществляется через 2 открытые лестницы для покупателей и 2 лестничные клетки служебной зоны. Для доставки товаров от склада до торговых залов предусматривается грузопассажирский лифт с подвала до 2 этажа.

Конструктивная схема проектируемого здания - полный стальной каркас с шагом 6 х 6 м из широкополочного прокатного профиля, с жесткими дисками перекрытий из сборных железобетонных и монолитных плит, с заполнением наружных стен кирпичом и устройством вентилируемого фасада.

Принятые проектом материалы и конструкции

№ п/п	Элементы здания	Материалы и конструкции
1	Фундаменты	Столбчатые монолитные кл. В20, В25, ГОСТ 7473-94, ленточные - блоки бетонные, ГОСТ 13579-78*
2	Колонны	Стальные - широкополочный двутавр
3	Ригели	Стальные - широкополочный двутавр
4	Перекрытия, покрытие	Сборные железобетонные пустотные по сер. 1.141.1, монолитные из бетона В 25
5	Лестницы	Сборные железобетонные по металлическим косоурам
6	Стены наружные, внутренние, шахты лифта	Кирпичные, М 100 по ГОСТ 530-95
7	Кровля	Плоская, рулонная, совмещенная, с внутренним водостоком
8	Перегородки	Кирпичные - из кирпича по ГОСТ 530-95, гипсокартонные по металлическому каркасу
9	Наружная теплоизоляция	Минераловатные плиты ПФ «Тизол», $\gamma = 150$ кг/м ³ , $\delta = 150$ мм

Технико-экономические показатели здания

Наименование	Ед. измер.	Показатель
Площадь застройки	м ²	1158,70
Строительный объем	м ³	19660,00
в т. ч. - надземная часть	м ³	15111,00
- подземная часть	м ³	4549,00
Общая площадь	м ²	3447,90
Полезная площадь	м ²	3209,70
Расчетная площадь	м ²	2675,00
Торговая площадь	м ²	1544,90
Этажность	эт.	3