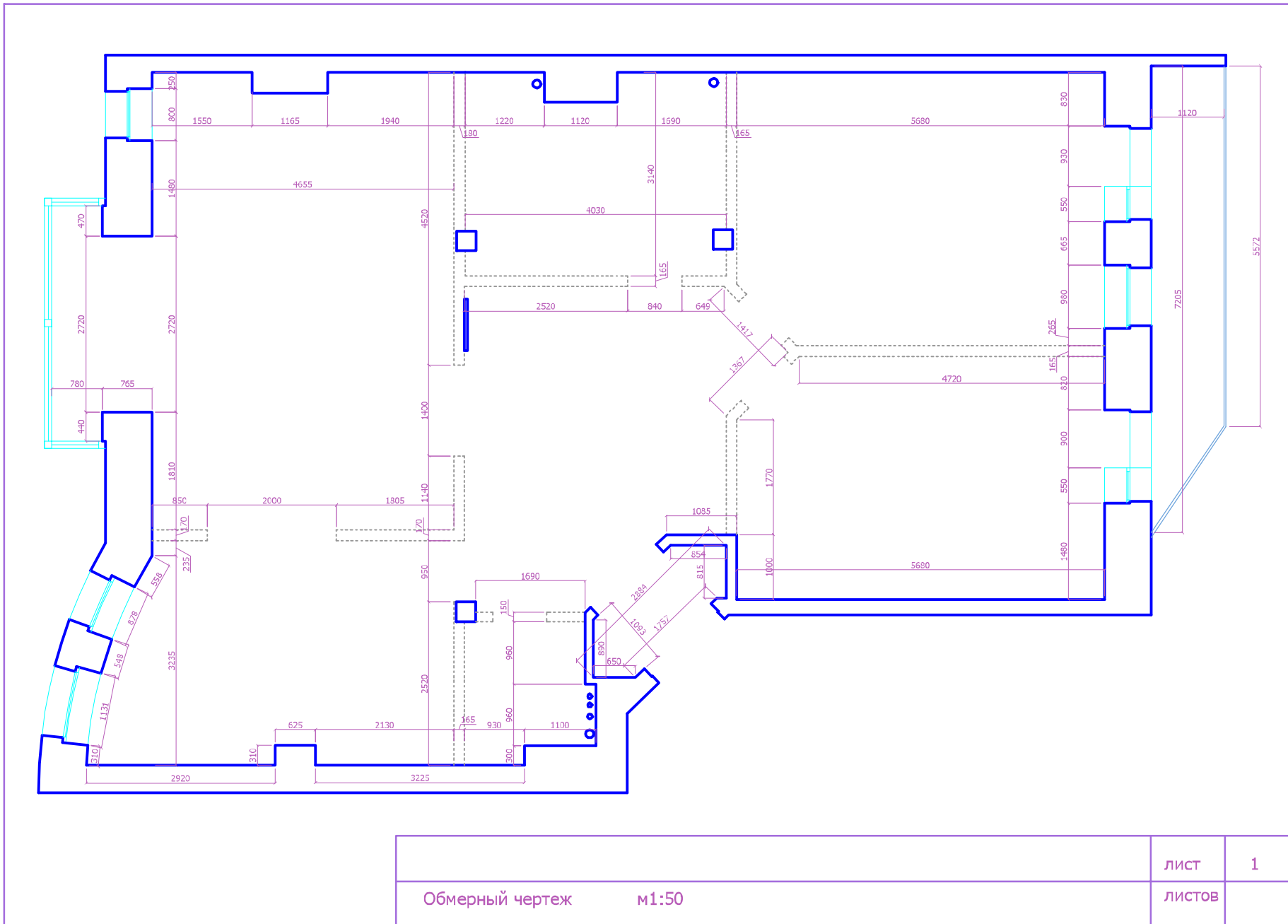
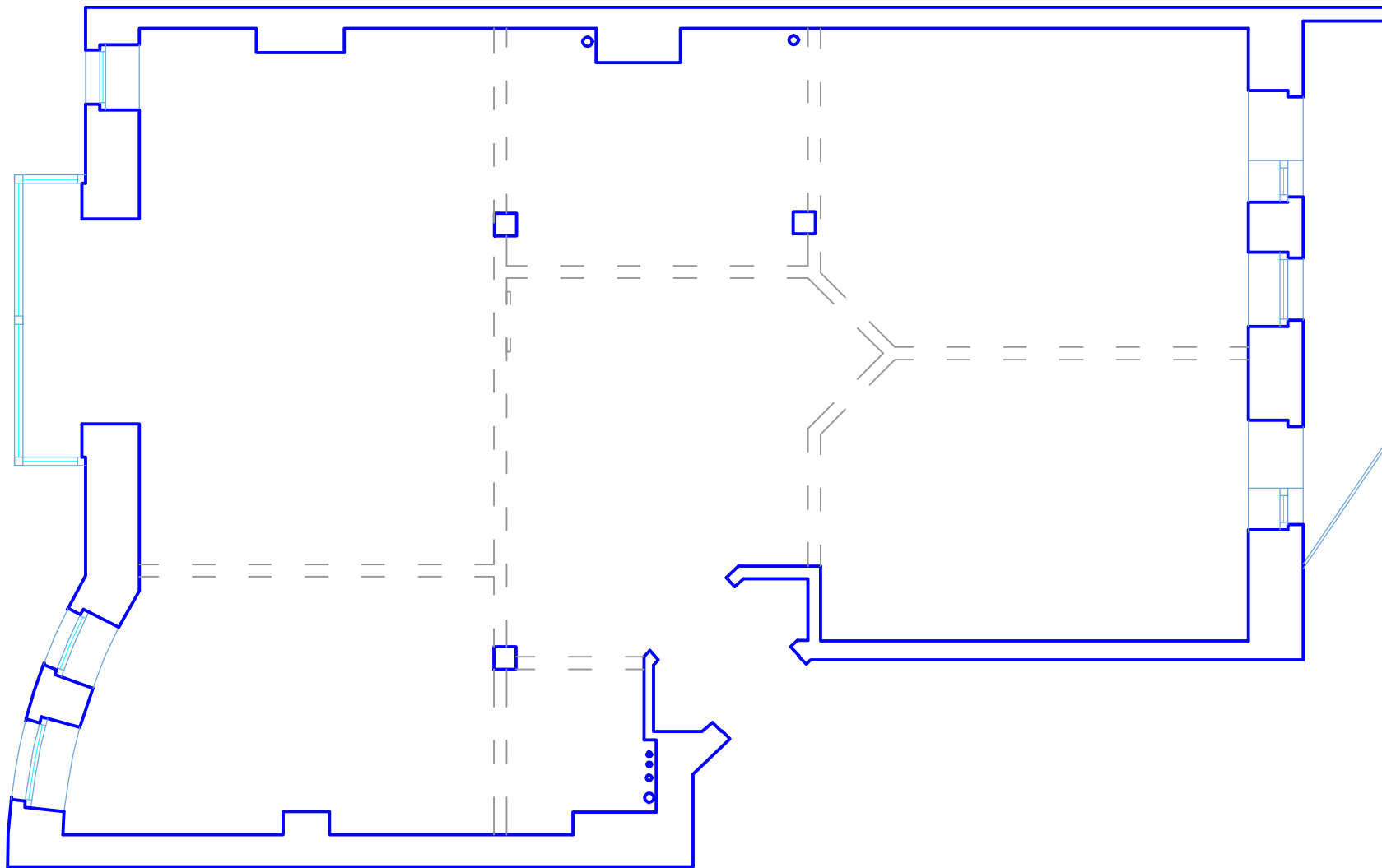




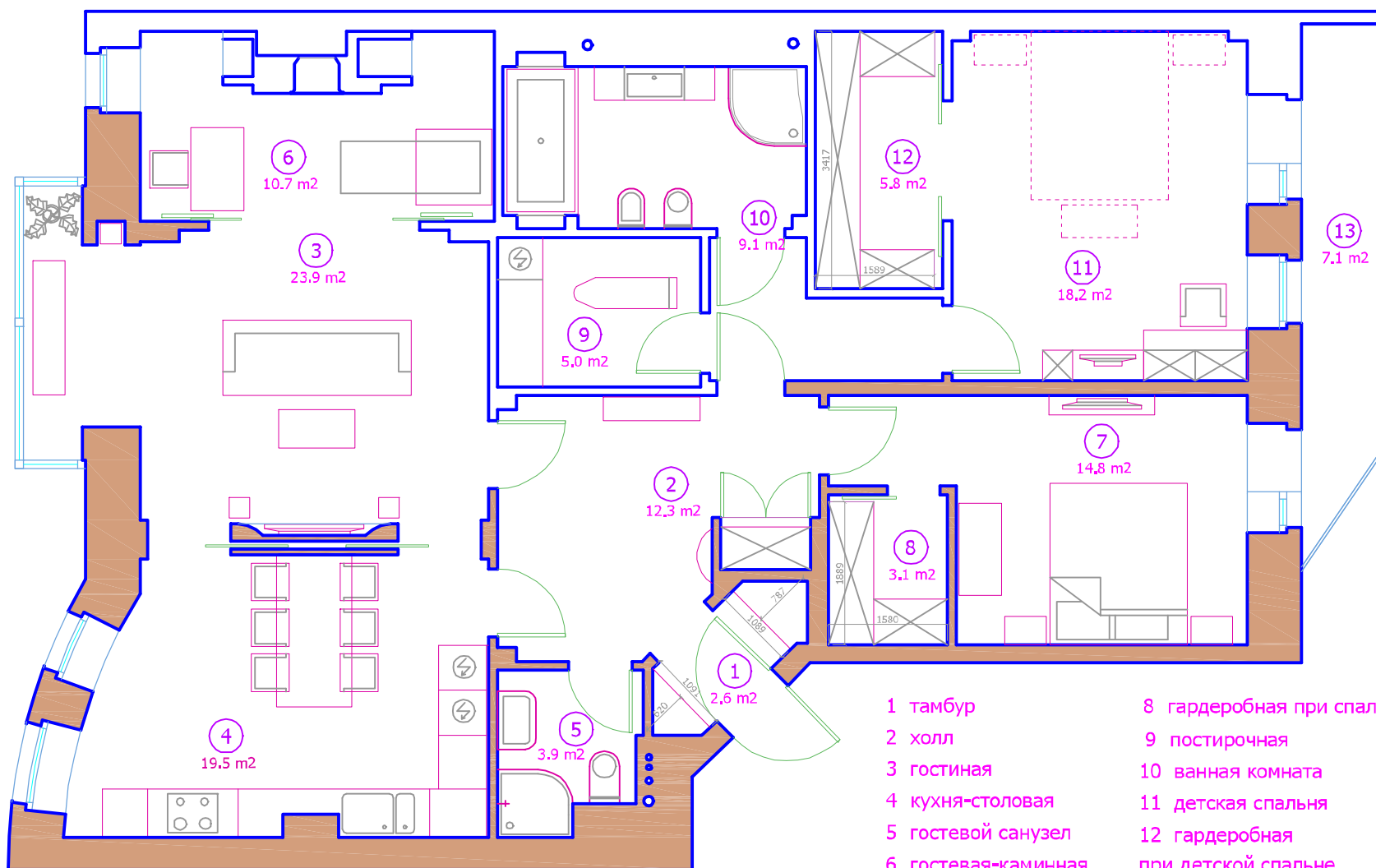
Дизайн-проект.

Москва ул. Циолковского д.142 кв. 93



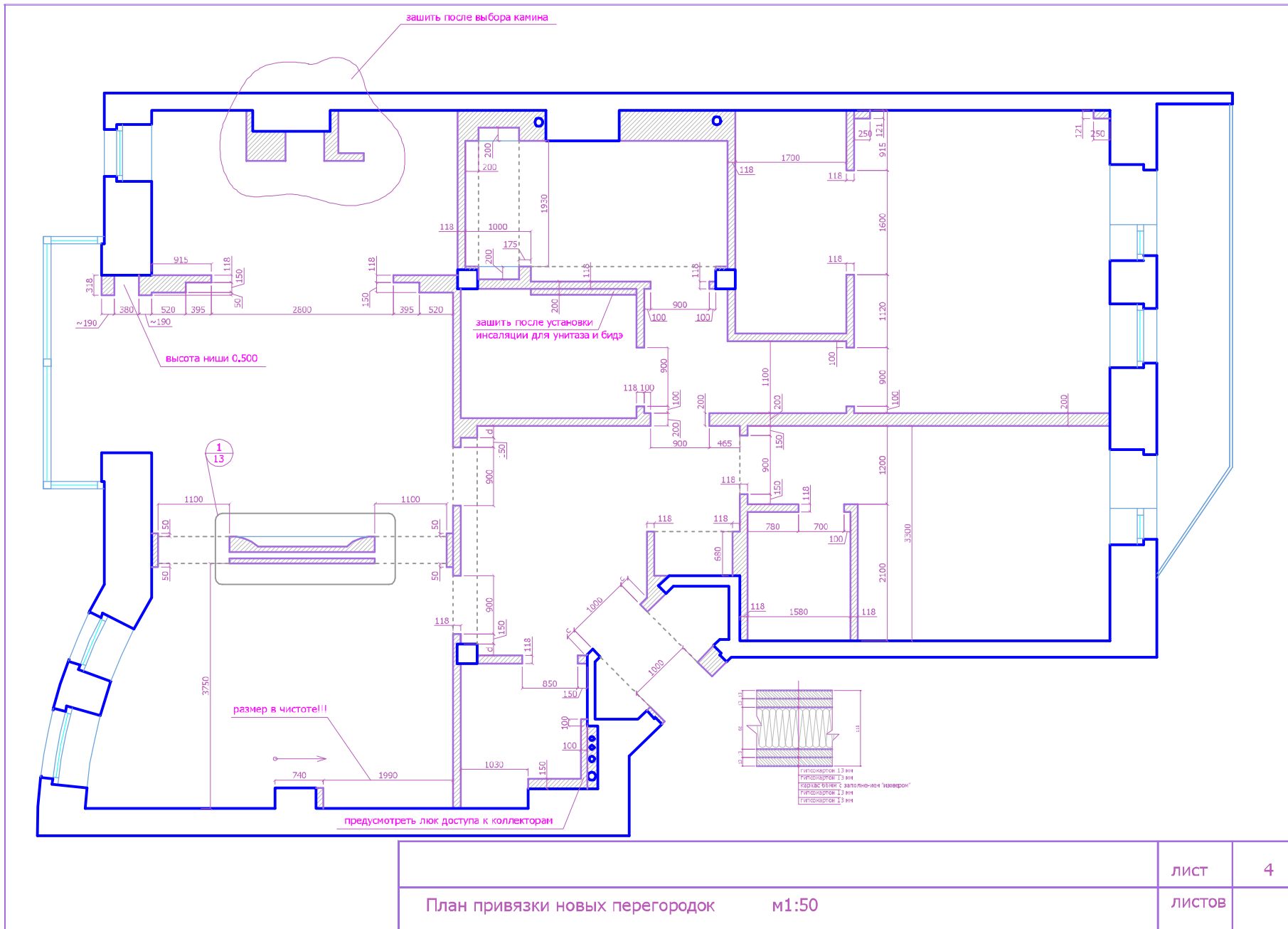


| | | |
|--|--------|---|
| План разборки существующих перегородок | лист | 2 |
| м1:50 | листов | |



- 1 тамбур
- 2 холл
- 3 гостиная
- 4 кухня-столовая
- 5 гостевой санузел
- 6 гостевая-каминная
- 7 спальня
- 8 гардеробная при спальне
- 9 постирочная
- 10 ванная комната
- 11 детская спальня
- 12 гардеробная при детской спальне
- 13 балкон

| | | |
|----------------------------|-------|--------|
| | ЛИСТ | 3 |
| План с расстановкой мебели | м1:50 | ЛИСТОВ |

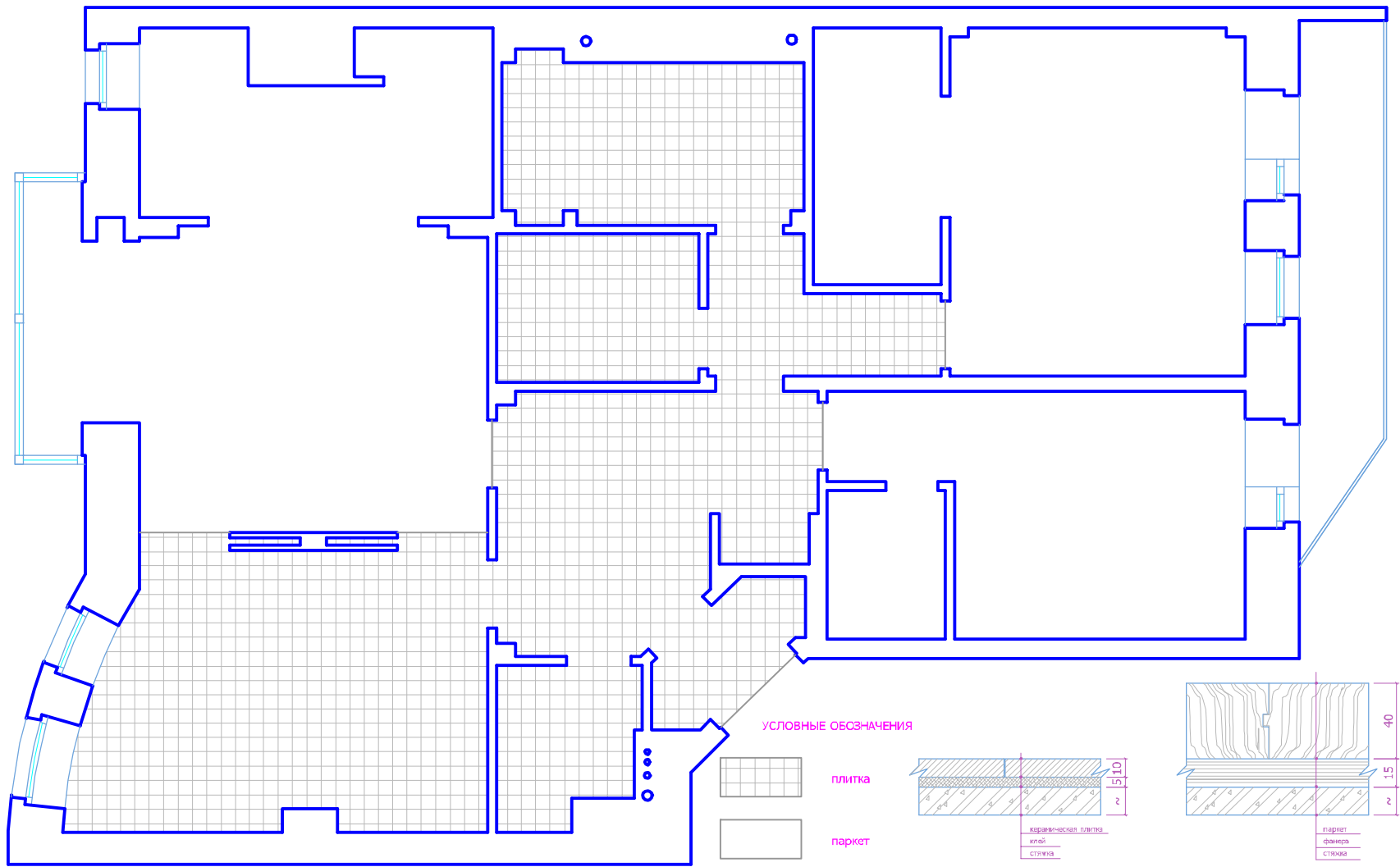


План привязки новых перегородок м1:50

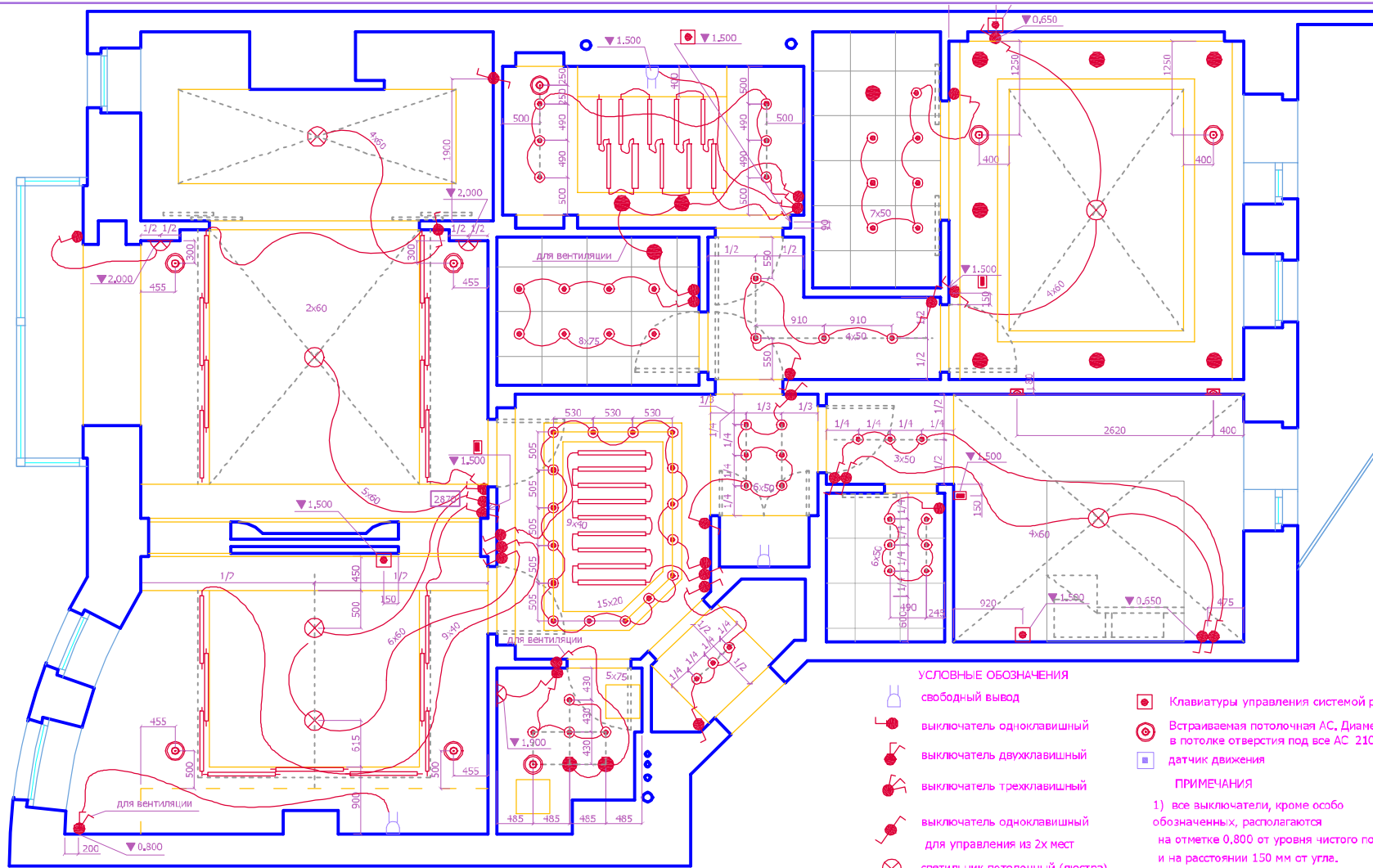
ЛИСТ

4

ЛИСТОВ

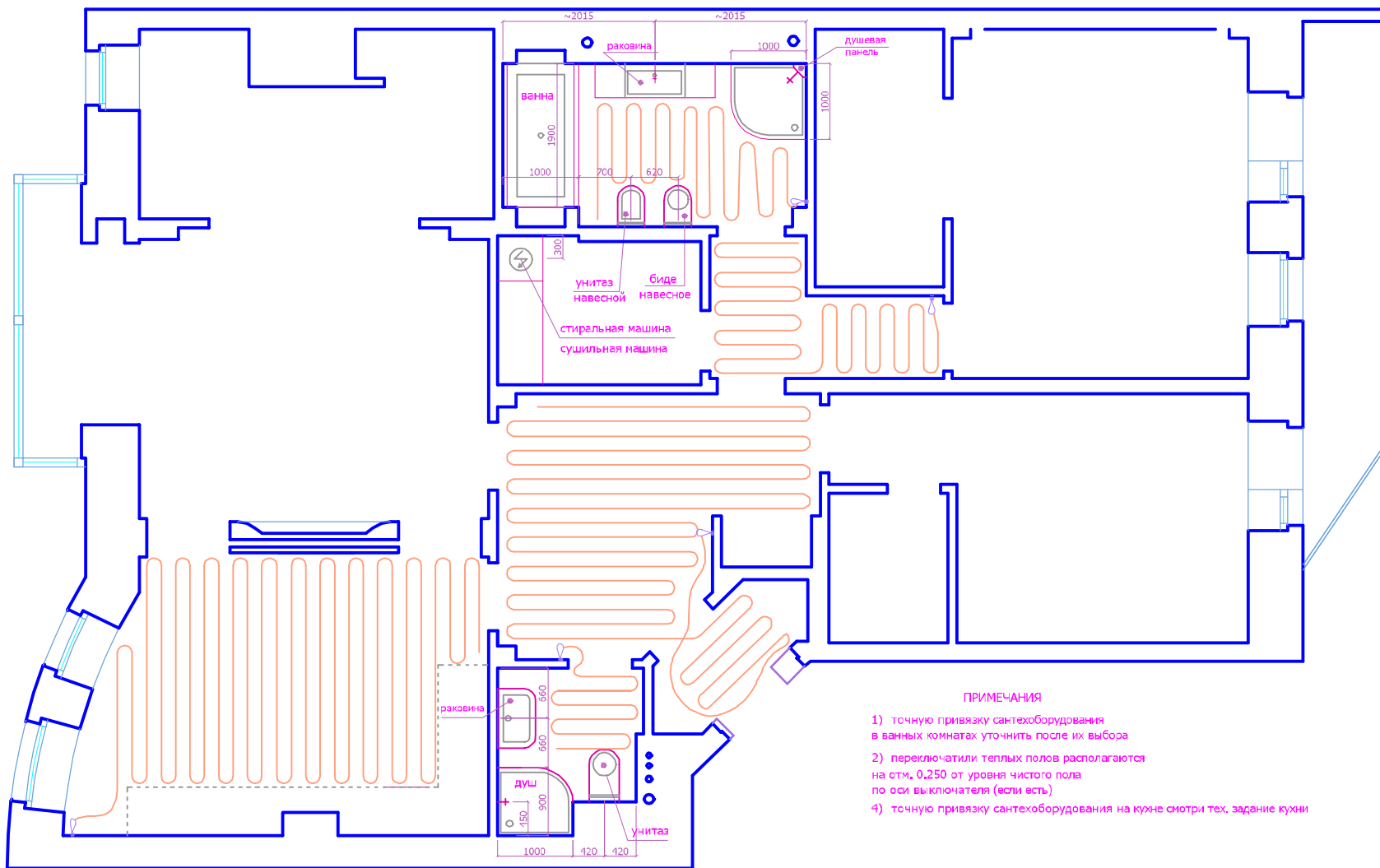


| | | |
|------------------------------------|--------|---|
| План пола м1:50 сечение пола М 1:2 | ЛИСТ | 5 |
| | ЛИСТОВ | |



- УСЛОВНЫЕ ОБОЗНАЧЕНИЯ**
- свободный вывод
 - выключатель одноклавишный
 - выключатель двухклавишный
 - выключатель трехклавишный
 - выключатель одноклавишный для управления из 2х мест
 - светильник потолочный (люстра)
 - светильник настенный (бра)
 - светильник встроенный потолочный
 - светильник с люминесцентной
 - пульт кондиционеров
 - Клавиатуры управления системой распределения
 - Встраиваемая потолочная АС. Диаметр вырезав в потолке отверстия под все АС 210 мм
 - датчик движения
- ПРИМЕЧАНИЯ**
- 1) все выключатели, кроме особо обозначенных, располагаются на отметке 0,800 от уровня чистого пола и на расстоянии 150 мм от угла.
 - 2) точную привязку светильников, выключателей и розеток в ванных комнатах уточнить после выбора плитки

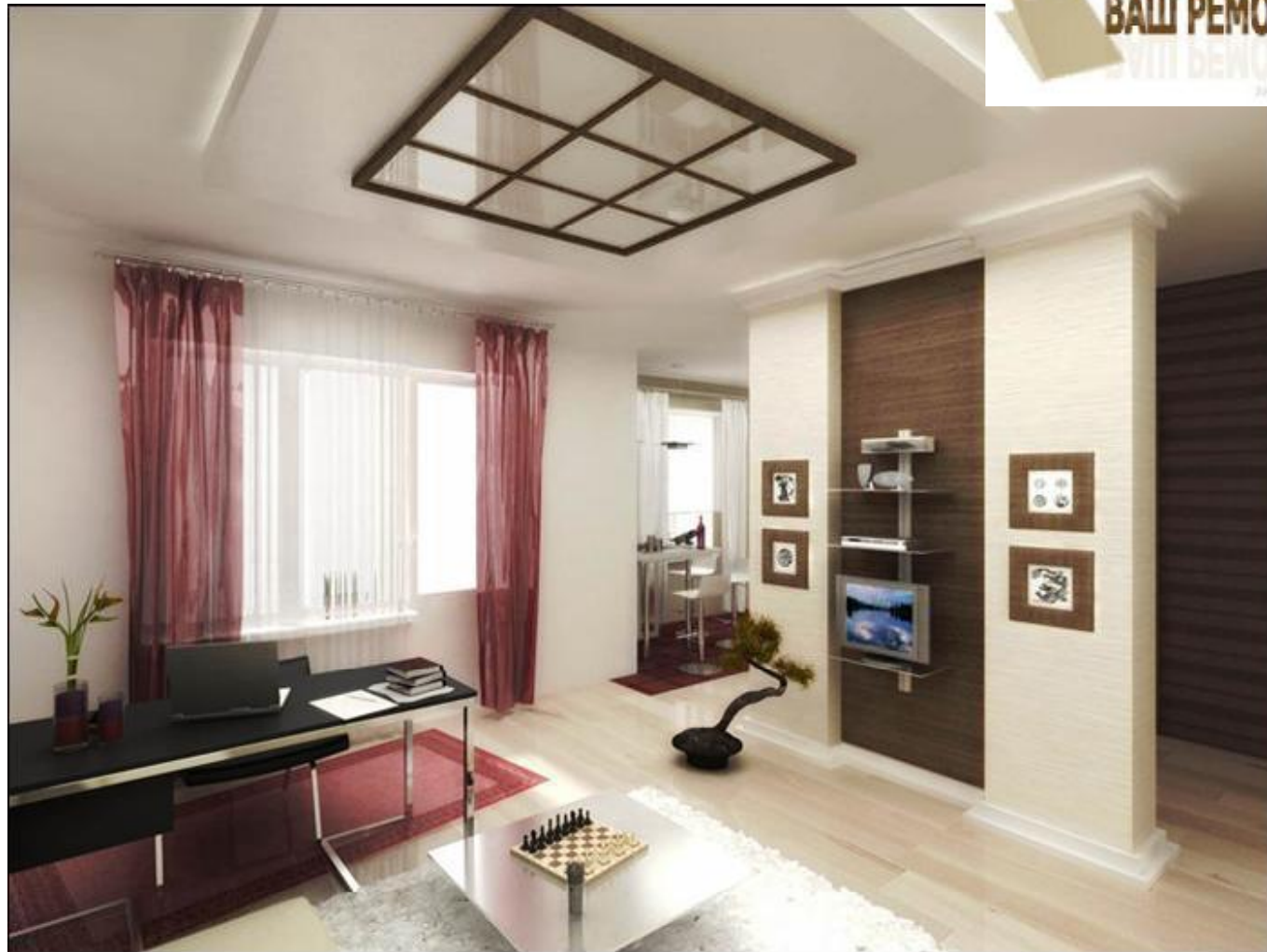
| | | | |
|-----------------------------------|--------|--------|---|
| План привязки электросветильников | м 1:50 | ЛИСТ | 7 |
| | | ЛИСТОВ | |



ПРИМЕЧАНИЯ

- 1) точную привязку сантехоборудования в ванных комнатах уточнить после их выбора
- 2) переключатели теплых полов располагаются на оти. 0,250 от уровня чистого пола по оси выключателя (если есть)
- 4) точную привязку сантехоборудования на кухне смотри тех. задание кухни

| | | |
|--|--------|---|
| План привязки сантехоборудования; план теплых полов м 1:50 | ЛИСТ | 9 |
| | ЛИСТОВ | |





| Наименование работ | Един. измер. | Цена, руб. | По проекту измер. | Итого, руб. |
|---|--------------|------------|-------------------|-------------|
| Демонтажные работы | | | | |
| Стены | | | | |
| Демонтаж кирпичных перегородок толщиной в 1/2 кирпича | кв.м | 340 | 20 | 6800 |
| Демонтаж легких не несущих перегородок (ГКЛ, гипсолит,каркасно-обшивные, из а/цем.листов) | кв.м | 275 | 20 | 5500 |
| Сбивка штукатурки со стен | кв.м | 90 | 20 | 1800 |
| Демонтаж плитки со стен | кв.м | 182 | 20 | 3640 |
| Демонтаж облицовки стен из панелей ДСП | кв.м | 138 | 20 | 2760 |
| Демонтаж встроенных шкафов, ниш, антресолей | кв.м | 275 | 20 | 5500 |
| Очистка стен от старых обоев | кв.м | 70 | 20 | 1400 |
| Зачистка поверхности, снятие краски | кв.м | 120 | 20 | 2400 |
| Потолок | | | | |
| Демонтаж реечных потолков | кв.м | 90 | 20 | 1800 |
| Демонтаж подвесных потолков из ГКЛ | кв.м | 100 | 20 | 2000 |
| Демонтаж подвесных потолков "Армстронг" | кв.м | 80 | 20 | 1600 |
| Размывка извести, мела, водоземлюльсионной краски, олифы | кв.м | 135 | 20 | 2700 |
| Полы | | | | |
| Демонтаж цементной стяжки (до 5 см - 100 р.; свыше 5 см - 165 р.) | кв.м | 90 | 20 | 1800 |
| Демонтаж деревянного пола на лагах | кв.м | 130 | 20 | 2600 |
| Демонтаж старого паркета (штучный паркет - 90 р.; паркетная доска - 80 р.) | кв.м | 80 | 20 | 1600 |
| Демонтаж керамической плитки | кв.м | 105 | 20 | 2100 |
| Демонтаж старой подложки, оргалита, фанеры на клею | кв.м | 105 | 20 | 2100 |
| Демонтаж старого линолеума, ковролина | кв.м | 70 | 20 | 1400 |
| Демонтаж гидроизоляции | кв.м | 138 | 20 | 2760 |
| Проемы | | | | |
| Демонтаж межкомнатных дверных блоков | шт. | 275 | 20 | 5500 |

| | | | | |
|---|-------|------|----|-------|
| Демонтаж входных дверных блоков | шт. | 495 | 20 | 9900 |
| Демонтаж оконных блоков и подоконников | шт. | 506 | 20 | 10120 |
| Очистка оконных рам от старой краски | п.м | 115 | 20 | 2300 |
| Сантехника | | | 20 | 0 |
| Демонтаж радиаторов отопления | шт. | 415 | 20 | 8300 |
| Демонтаж умывальника | шт. | 445 | 20 | 8900 |
| Демонтаж унитаза, биде | шт. | 445 | 20 | 8900 |
| Демонтаж труб отопления, водопровода, канализации | п.м | 50 | 20 | 1000 |
| Электрика | | | 20 | 0 |
| Демонтаж розеток, выключателей | шт. | 60 | 20 | 1200 |
| Демонтаж светильников | шт. | 120 | 20 | 2400 |
| Демонтаж электропроводки | п.м | 30 | 20 | 600 |
| Демонтаж электрощита | шт. | 920 | 20 | 18400 |
| Строительные работы | | | | |
| Потолок | | | | |
| Устройство подвесных потолков из ГКЛ сложной геометрической конструкции | кв.м | 965 | 20 | 19300 |
| Устройство подвесных потолков из ГКЛ 1 уровня прямолинейной конструкции | кв.м | 650 | 20 | 13000 |
| Устройство подвесных потолков из ГКЛ 2 уровня прямолинейной конструкции | кв.м | 725 | 20 | 14500 |
| Шпатлёвка потолка по ГКЛ | кв.м | 270 | 20 | 5400 |
| Шпатлевка потолка по штукатурке | кв.м | 310 | 20 | 6200 |
| Грунтовка потолков | кв.м | 41 | 20 | 820 |
| Окраска потолка водоэмульсионной краской за 2 раза | кв.м | 198 | 20 | 3960 |
| Устройство подвесных потолков из плит "Армстронг" | кв.м | 350 | 20 | 7000 |
| Устройство реечного потолка | кв.м | 450 | 20 | 9000 |
| Штукатурка потолка без сетки | кв.м | 380 | 20 | 7600 |
| Стены | | | 20 | 0 |
| Устройство перегородок в1/2 кирпича | кв.м | 480 | 20 | 9600 |
| Кладка стен из кирпича | м.куб | 1755 | 20 | 35100 |

| | | | | |
|---|-------|------|----|-------|
| Кладка стен из газобетонных блоков | м.куб | 1230 | 20 | 24600 |
| Штукатурка стен из кирпича, пеноблоков цементным раствором до 30 мм | кв.м | 345 | 20 | 6900 |
| Штукатурка и выравнивание стен гипсовыми составами | кв.м | 280 | 20 | 5600 |
| Облицовка стен ГКЛ в 1 слой с изоляцией с устройством м/каркаса | кв.м | 550 | 20 | 11000 |
| Облицовка стен ГКЛ в 2 слоя с изоляцией с устройством м/каркаса | кв.м | 650 | 20 | 13000 |
| Шпатлевка и шлифовка стен по ГКЛ | кв.м | 180 | 20 | 3600 |
| Шпатлевка и шлифовка стен по штукатурке | кв.м | 320 | 20 | 6400 |
| Грунтовка стен | кв.м | 30 | 20 | 600 |
| Окраска стен за 2 раза | кв.м | 180 | 20 | 3600 |
| Облицовка стен глазиковыми панелями | кв.м | 430 | 20 | 8600 |
| Облицовка стен керамической плиткой | кв.м | 825 | 20 | 16500 |
| Оклеивание стен виниловыми обоями | кв.м | 160 | 20 | 3200 |
| Оклеивание стен стеклообоями | кв.м | 200 | 20 | 4000 |
| Оклеивание стен флизелиновыми обоями | кв.м | 185 | 20 | 3700 |
| Поклейка обоев бордюра | п.м | 65 | 20 | 1300 |
| Перегородки | | | | |
| Устройство перегородки из ГКЛ двухсторонней в два слоя на металлическом каркасе с изоляцией | кв.м | 730 | 20 | 14600 |
| Устройство перегородок из пазогребневых гипсолитовых плит (600x300) | кв.м | 315 | 20 | 6300 |
| Проемы | | | | |
| Устройство проема в кирпичных стенах в 1/2 кирпича | кв.м | 890 | 20 | 17800 |
| Устройство проема в железобетонных стенах толщиной 14 см, армированного | кв.м | 2675 | 20 | 53500 |
| Усиление проема металлической гермычкой | г.м. | 1465 | 20 | 29300 |
| Устройство арочных проемов от 90 до 140 см | шт. | 2100 | 20 | 42000 |
| Устройство арки из ГКЛ, двухсторонней | шт | 2800 | 20 | 56000 |
| Двери | | | 20 | 0 |
| Установка металлической входной двери | шт | 2524 | 20 | 50480 |
| Установка межкомнатной двери | шт. | 1850 | 20 | 37000 |
| Установка наличников | п.м | 75 | 20 | 1500 |

| | | | | |
|--|--------|------|----|-------|
| Врезка замков, гетель, ручек | компл. | 350 | 20 | 7000 |
| Окна | | | | |
| Установка подоконников | п.м | 475 | 20 | 9500 |
| Штукатурка оконных откосов | п.м | 310 | 20 | 6200 |
| Устройство откосов из ГКЛ | п.м | 650 | 20 | 13000 |
| Устройство откосов из пластиковых панелей | п.м | 450 | 20 | 9000 |
| Шпательвание откосов под покраску | п.м | 280 | 20 | 5600 |
| Грунтовка откосов под покраску | п.м | 30 | 20 | 600 |
| Окраска оконных рам | п.м | 130 | 20 | 2600 |
| Окраска откосов и подоконников | п.м | 130 | 20 | 2600 |
| Полы | | | | |
| Устройство гидроизоляции пола из гидростеклоизола | м.кв. | 180 | 20 | 3600 |
| Устройство маяков | м.кв. | 90 | 20 | 1800 |
| Устройство цементной стяжки толщиной 80 мм | м.кв. | 210 | 20 | 4200 |
| Устройство цементной стяжки т. 30 мм с армирующей сеткой | м.кв. | 300 | 20 | 6000 |
| Устройство чистовой стяжки самовыравнивающей смесью под гаркет, линолиум (т. 5 мм) | м.кв. | 149 | 20 | 2980 |
| Устройство деревянных полов по лагам | м.кв. | 208 | 20 | 4160 |
| Устройство оснований пола из фанеры | м.кв. | 231 | 20 | 4620 |
| Штучный паркет | м.кв. | 1010 | 20 | 20200 |
| Устройство ламинированного паркета | м.кв. | 356 | 20 | 7120 |
| Устройство покрытий из простого линолеума | м.кв. | 149 | 20 | 2980 |
| Устройство покрытий из коммерческого линолеума | м.кв. | 209 | 20 | 4180 |
| Устройство покрытия из ковролина (рулонного) | м.кв. | 178 | 20 | 3560 |
| Установка плинтуса глянцеваного | п.м | 89 | 20 | 1780 |
| Кладка напольной керамической плитки одного рисунка | м.кв. | 780 | 20 | 15600 |
| Устройство плинтуса из керамической плитки | п.м | 217 | 20 | 4340 |
| Укладка керамогранита | м.кв. | 875 | 20 | 17500 |
| Устройство наливных полов | м.кв. | 624 | 20 | 12480 |

| | | | | |
|--|-------|------|------------------|------------|
| Грунтовка пола | м.кв. | 30 | 20 | 600 |
| Электромонтажные работы | | | | |
| Штробление борозд в бетонной стене под электропроводку | п.м | 148 | 20 | 2960 |
| Заделка штроб в стенах | п.м | 59 | 20 | 1180 |
| Грубивка отверстий в стене | шт. | 285 | 20 | 5700 |
| Прокладка ПВХ каналов с укладкой провода | п.м | 176 | 20 | 3520 |
| Прокладка гофрированной трубы с укладкой провода | п.м | 201 | 20 | 4020 |
| Монтаж светильников в потолке типа "Аркстронг" | шт. | 386 | 20 | 7720 |
| Установка точечных светильников | шт. | 396 | 20 | 7920 |
| Установка электроавтоматов | шт. | 309 | 20 | 6180 |
| Установка распаячной коробки | шт. | 135 | 20 | 2700 |
| Установка розетки, выключателя в стенах | шт. | 419 | 20 | 8380 |
| Сантехника | | | | |
| Монтаж трубы отопления | п.м. | 120 | 20 | 2400 |
| Прокладка канализационных труб | п.м | 178 | 20 | 3560 |
| Прокладка металлопластиковых труб отопления, водоснабжения | п.м | 253 | 20 | 5060 |
| Установка радиаторов отопления | шт. | 2375 | 20 | 47500 |
| Устройство экранов ограждения радиаторов | м.кв. | 595 | 20 | 11900 |
| Установка унитаза, писсуара | шт. | 1782 | 20 | 35640 |
| Установка раковины | шт. | 1188 | 20 | 23760 |
| Установка смесителей | шт. | 650 | 20 | 13000 |
| Окраска радиаторов отопления | секц. | 93 | 20 | 1860 |
| Окраска труб отопления | п.м | 59 | 20 | 1180 |
| ИТОГО ПО СМЕТЕ | | | 1 052 280 | РУБ |

График выполнения работ

| Наименование работ / Дни | 1 | 2 | 3 | 4 | 5 | 6 | 7 | 8 | 9 | 10 | 11 | 12 | 13 | 14 | 15 | 16 | 17 | 18 | 19 | 20 | 21 | 22 | 23 | 24 | 25 | 26 | 27 | 28 | 29 | 30 | 31 | 32 | 33 | 34 | 35 | 36 | 37 | 38 | 39 | 40 | 41 | 42 | 43 | 44 | 45 | 46 | 47 | 48 | 49 | | | | | | | |
|----------------------------|---|---|---|---|---|---|---|---|---|----|----|----|----|----|----|----|----|----|----|----|----|----|----|----|----|----|----|----|----|----|----|----|----|----|----|----|----|----|----|----|----|----|----|----|----|----|----|----|----|---|---|---|---|--|--|--|
| Демонтажные работы | ■ | ■ | ■ | ■ | ■ | ■ | ■ | ■ | ■ | ■ | | | | | | | | | | | | | | | | | | | | | | | | | | | | | | | | | | | | | | | | | | | | | | |
| Стены | | | ■ | ■ | | | | | | | | | | | | | | | | | | | | | | | | | | | | | | | | | | | | | | | | | | | | | | | | | | | | |
| Потолок | ■ | ■ | | | | | | | | | | | | | | | | | | | | | | | | | | | | | | | | | | | | | | | | | | | | | | | | | | | | | | |
| Полы | | | | | ■ | ■ | | | | | | | | | | | | | | | | | | | | | | | | | | | | | | | | | | | | | | | | | | | | | | | | | | |
| Проемы | | | | | | | ■ | ■ | | | | | | | | | | | | | | | | | | | | | | | | | | | | | | | | | | | | | | | | | | | | | | | | |
| Сантехника | | | | | | | | | ■ | ■ | | | | | | | | | | | | | | | | | | | | | | | | | | | | | | | | | | | | | | | | | | | | | | |
| Электрика | | | | | | | | | | | | | | | | | | | | | | | | | | | | | | | | | | | | | | | | | | | | | | | | | | | | | | | | |
| Строительные работы | | | | | | | | | | | ■ | ■ | ■ | ■ | ■ | ■ | ■ | ■ | ■ | ■ | ■ | ■ | ■ | ■ | ■ | ■ | ■ | ■ | ■ | ■ | ■ | ■ | ■ | ■ | ■ | ■ | ■ | ■ | ■ | ■ | ■ | ■ | ■ | ■ | ■ | ■ | ■ | ■ | ■ | ■ | ■ | ■ | ■ | | | |
| Потолок | | | | | | | | | | | ■ | ■ | ■ | ■ | ■ | ■ | ■ | ■ | ■ | ■ | ■ | ■ | ■ | ■ | ■ | ■ | ■ | ■ | ■ | ■ | ■ | ■ | ■ | ■ | ■ | ■ | ■ | ■ | ■ | ■ | ■ | ■ | ■ | ■ | ■ | ■ | ■ | ■ | ■ | ■ | ■ | ■ | ■ | | | |
| Стены | | | | | | | | | | | | | | | | | | ■ | ■ | ■ | ■ | ■ | ■ | ■ | ■ | ■ | ■ | ■ | ■ | ■ | ■ | ■ | ■ | ■ | ■ | ■ | ■ | ■ | ■ | ■ | ■ | ■ | ■ | ■ | ■ | ■ | ■ | ■ | ■ | ■ | ■ | ■ | ■ | | | |
| Перегородки | | | | | | | | | | | | | | | | | | | | | ■ | ■ | ■ | ■ | ■ | ■ | ■ | ■ | ■ | ■ | ■ | ■ | ■ | ■ | ■ | ■ | ■ | ■ | ■ | ■ | ■ | ■ | ■ | ■ | ■ | ■ | ■ | ■ | ■ | ■ | ■ | ■ | ■ | | | |
| Проемы | | | | | | | | | | | | | | | | | | | | | | | | | | | | | | | | | | | | | | | | | | | | | | | | | | | | | | | | |
| Двери | | | | | | | | | | | | | | | | | | | | | | | | | | | | | | | | | | | | | | | | | | | | | | | | | | | | | | | | |
| Окна | | | | | | | | | | | | | | | | | | | | | | | | | | | | | | | | | | | | | | | | | | | | | | | | | | | | | | | | |
| Полы | | | | | | | | | | | | | | | | | | | | | | | | | | | | | | | | | | | | | | | | | | | | | | | | | | | | | | | | |
| Электромонтажные работы | | | | | | | | | | | | | | | | | | | | | | | | | | | | | | | | | | | | | | | | | | | | | | | | | | | | | | | | |
| Сантехника | | | | | | | | | | | | | | | | | | | | | | | | | | | | | | | | | | | | | | | | | | | | | | | | | | | | | | | | |