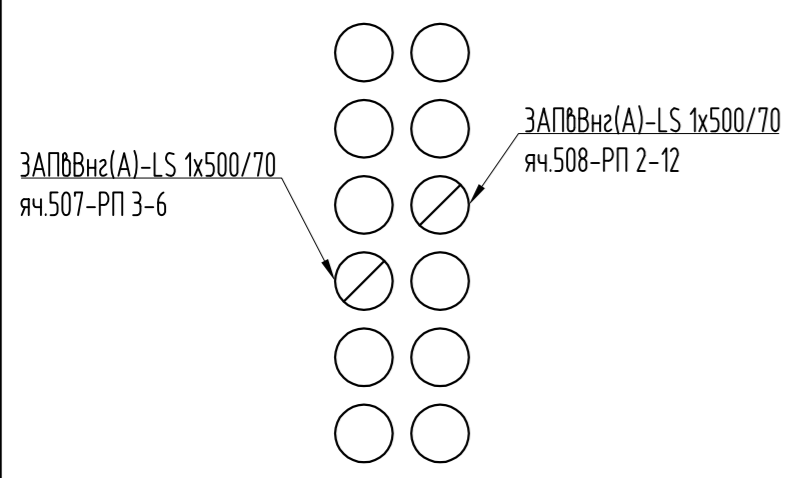
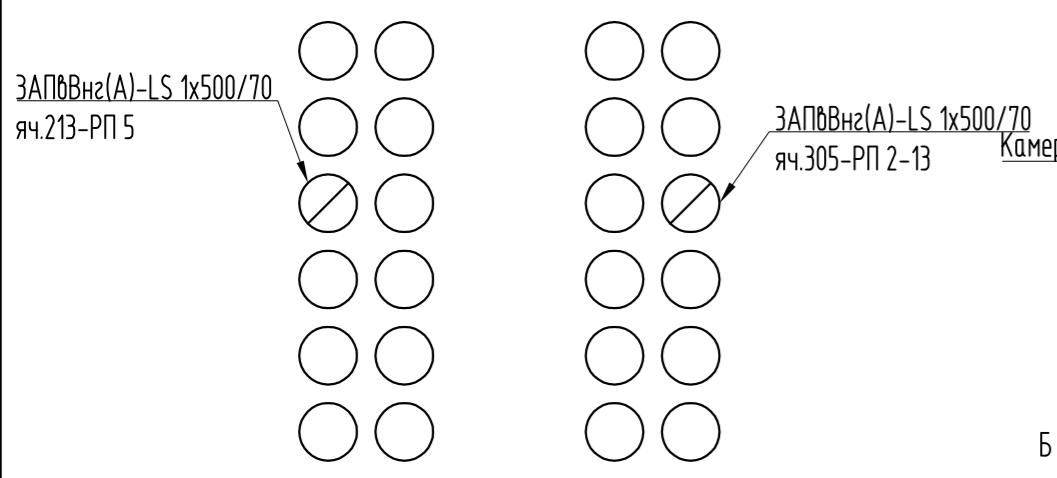


Вид А

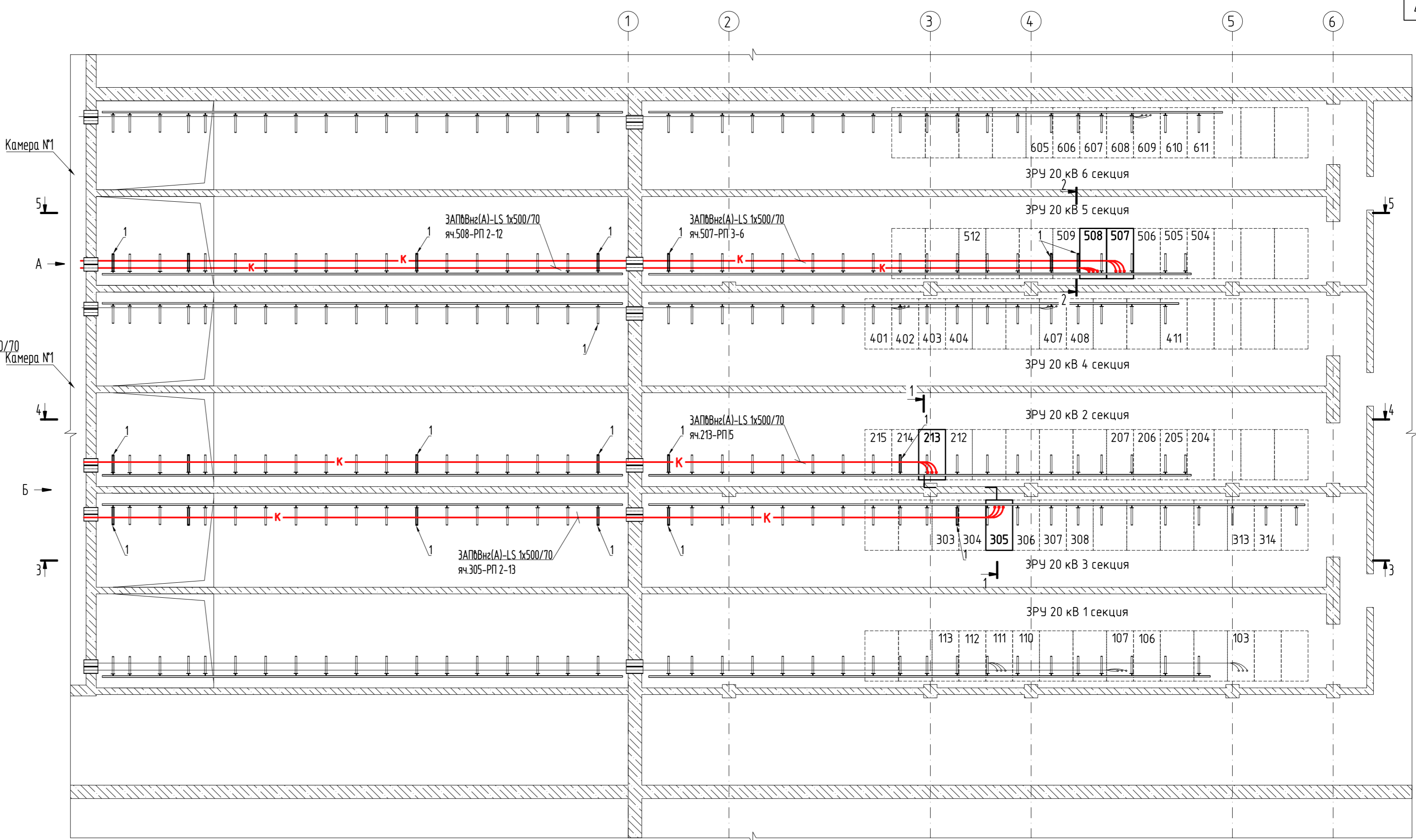


Вид Б

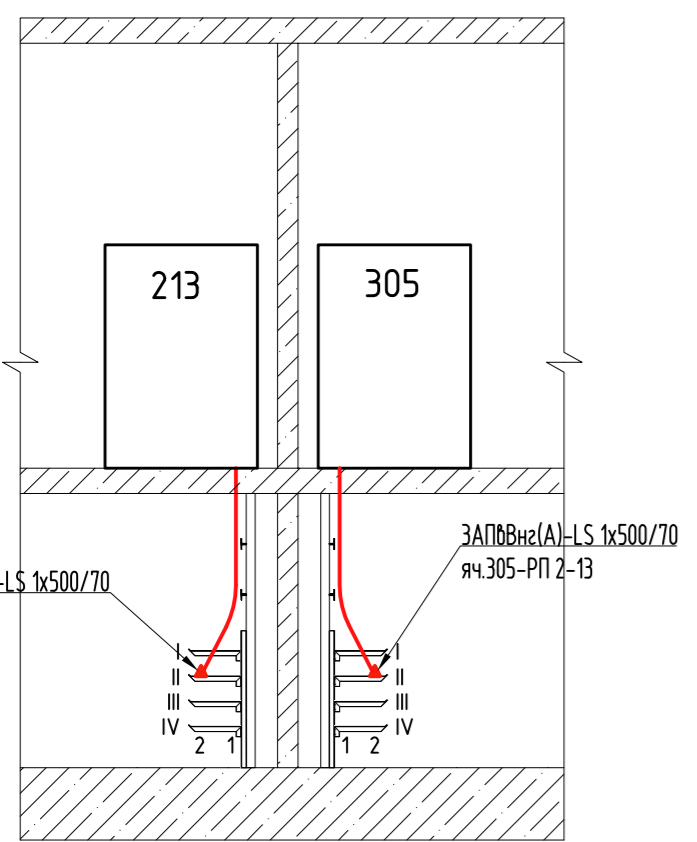


Условные обозначения

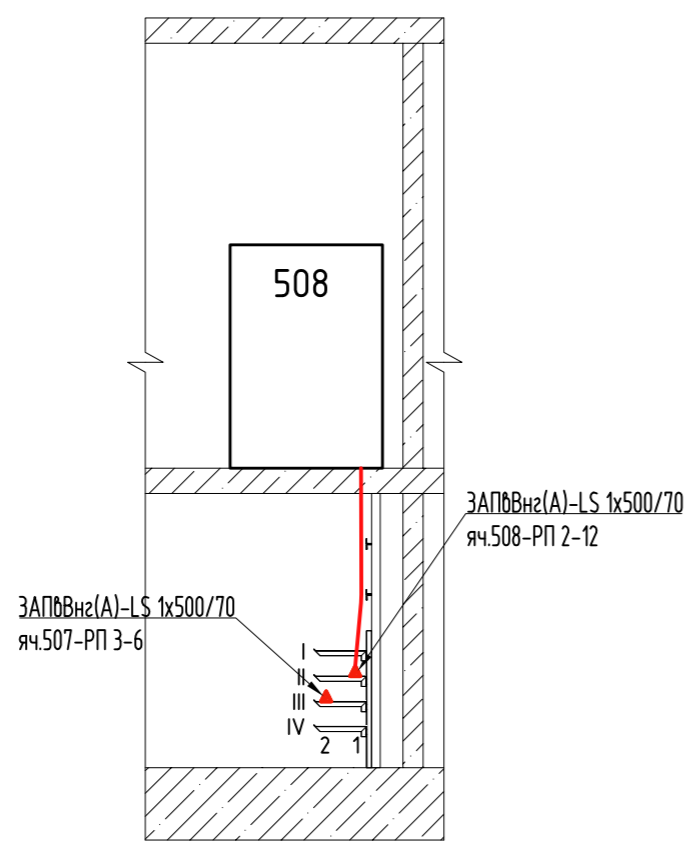
- проектир. труба, занятая
- проектир. труба, свободная
- сущ. труба, с проектир. кабелем
- сущ. труба, занятая
- сущ. труба, свободная
- проектируемая КЛ-20 кВ
- проектируемая КЛ-20 кВ ЗАПВВнгз(А)-LS 1x500/70-20
- существующая КЛ-20 кВ З(1x500/35)
- существующая КЛ-20 кВ З(1x240/50)



1-1



2-2



ПРИМЕЧАНИЕ

1. Прокладка кабельной линии по коллектору ведется кабелем марки АПВВнгз (А)-LS 1x500/70-20кВ;
2. После прокладки кабелей через перегородки, стены и перекрытия герметизацию отверстий произвести противопожарной пеной Нилти СР620;
3. Кабели покрыть огнезащитным составом Силомер ЭП-6;
4. Крепление кабельной линии к щелевым полкам выполняется непосредственно у концевых заделок, на поворотах трассы с обеих сторон изгибов, у соединительных муфт с обеих сторон и через каждые 10м с помощью алюминиевых хомутов завода ЗАО "Инмашком";
5. При вертикальной прокладке кабели закрепляются к каждой щелевой полке.
6. Проектируемые металлоконструкции показаны жирной линией;
7. При подъеме кабелей, полку необходимо развернуть так, чтобы ее рабочая поверхность была перпендикулярна кабелю, а не касалась своей гранью оболочки кабеля;
8. Перед подключением кабелей к ячейкам отверстия в перекрытии необходимо заделать универсальной кабельной проходкой ОГРАКС-КП-45;
9. Согласно заводской документации ГК "Севакабель", минимальный радиус изгиба при прокладке и монтаже одножильных кабелей должен быть не менее $r_{min} = 15 \times D_n$, где D_n - наружный диаметр кабеля. Кабель АПВВнгз (А)-LS 1x500/70-20 кВ имеет $D_n = 50$ мм, следовательно $r_{min} = 15 \times 50 = 750$ мм. Проектом предусмотрены радиусы поворота 1000 мм (см. лист 4);
10. При прокладке КЛ-20 кВ номера ячеек: №213, 305, 507, 508 необходимо продублировать и нанести трафаретом на потолке кабельного этажа, под соответствующей своему номеру ячейкой.

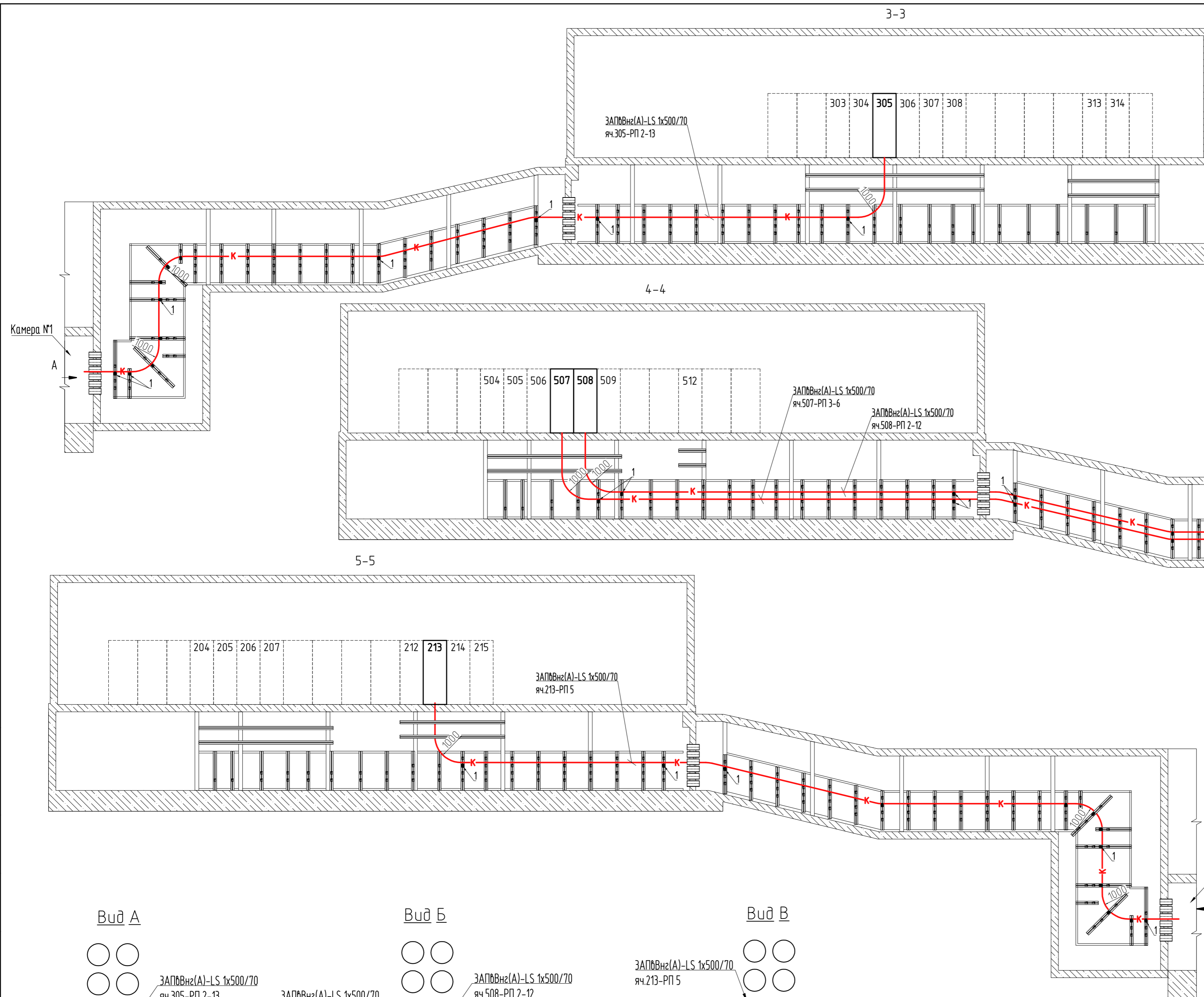
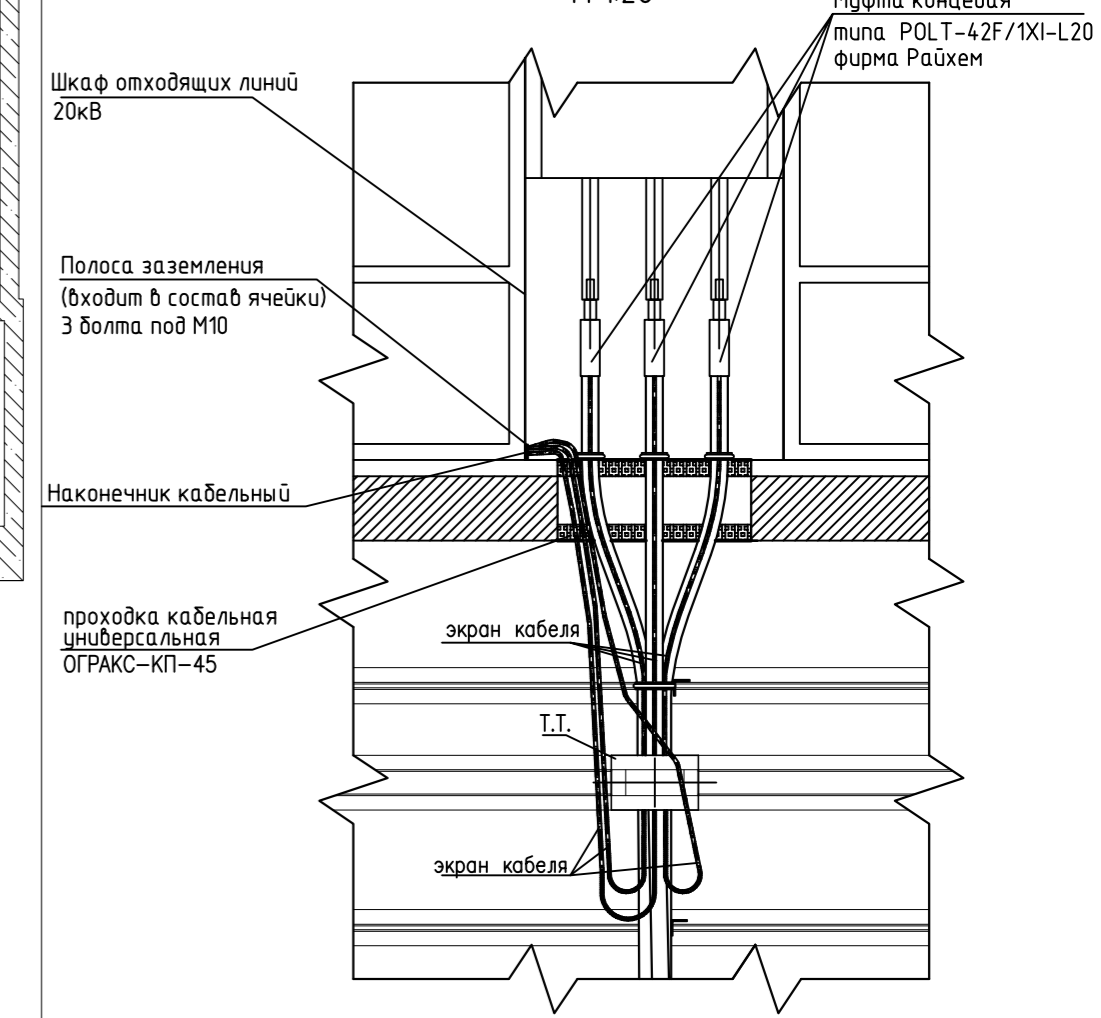
| Поз. | Обозначение | Наименование | Кол. шт. | Масса ед,кг | Примечание |
|------|---------------|--|----------|-------------|--------------------------------|
| 1 | ГОСТ 8509-93 | Сталь уголовая 50x50x5 L=630мм (Лрб. пов.=500мм) | 48 | 2,4 | щелевая |
| 2 | 0302.063 | Алюминиевая скоба в комплекте с резиновой прокладкой для крепления кабелей | 48 | 0,1 | |
| 3 | ГОСТ 7798-70 | Болт М 12x80 | 96 | 0,09 | для крепления полок |
| 4 | ГОСТ 7798-70 | Болт М 12x60 | 96 | 0,06 | для крепления алюминиевых скоб |
| 5 | ГОСТ 5915-70 | Гайка М12 | 192 | 0,02 | |
| 6 | ГОСТ 11371-78 | Шайба М12 | 288 | 0,01 | |

Материалы по данной спецификации учтены в общей спецификации материалов и оборудования

| | |
|----------------|--|
| Секция | |
| В зам. инв. № | |
| Подпись и дата | |
| Инв. № подл. | |

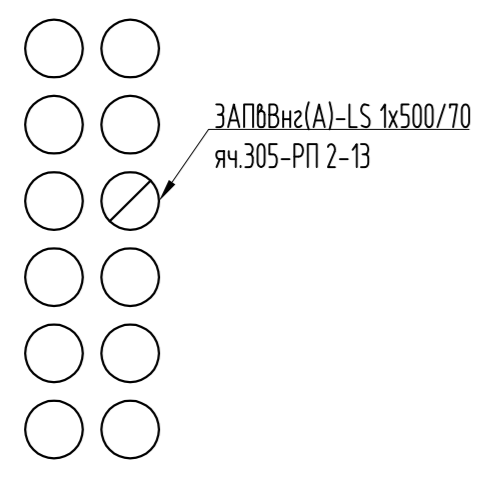
| | | | | | | |
|------------|---------|------|------|---------|-------|---|
| Изм. | Кол.уч. | Лист | Изд. | Подпись | Дата | ПС 220/20 кВ. ЗРУ-20 кВ Копировал _____ Формат листа А2 |
| Н. контр. | | | | | | |
| Нач. отд. | | | | | | |
| Проверил | | | | | | |
| Разработал | Оборин | | | | 11.13 | |

Заземление экранов кабелей в ячейке 20 кВ
М 1:20

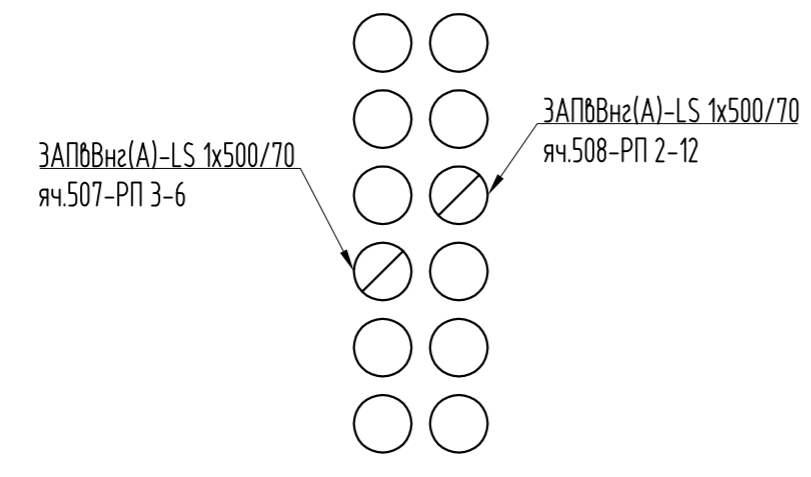


- Условные обозначения**
- ⊗ -проектир. труба, занятая
 - ⊙ -проектир. труба, свободная
 - ⊘ -сущ. труба, с проектир. кабелем
 - -сущ. труба, занятая
 - -сущ. труба, свободная
 - K— -проектируемая КЛ-20 кВ
 - △ -проектируемая КЛ-20 кВ ЗАПВВнз(А)-LS 1x500/70-20
 - △ -существующая КЛ-20 кВ З(1x500/35)
 - △ -существующая КЛ-20 кВ З(1x240/50)

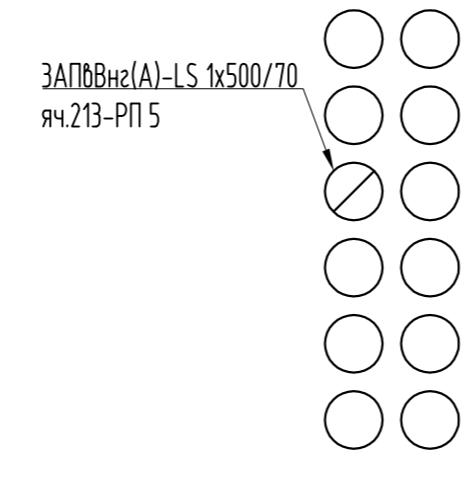
Вид А



Вид Б



Вид В



| Изм. | Кол.уч. | Лист | Издк. | Подпись | Дата |
|------------|---------|------|-------|---------|-------|
| Н. контр | | | | | |
| Нач. отд | | | | | |
| Проверил | | | | | |
| Разработал | Оборин | | | | 11.13 |

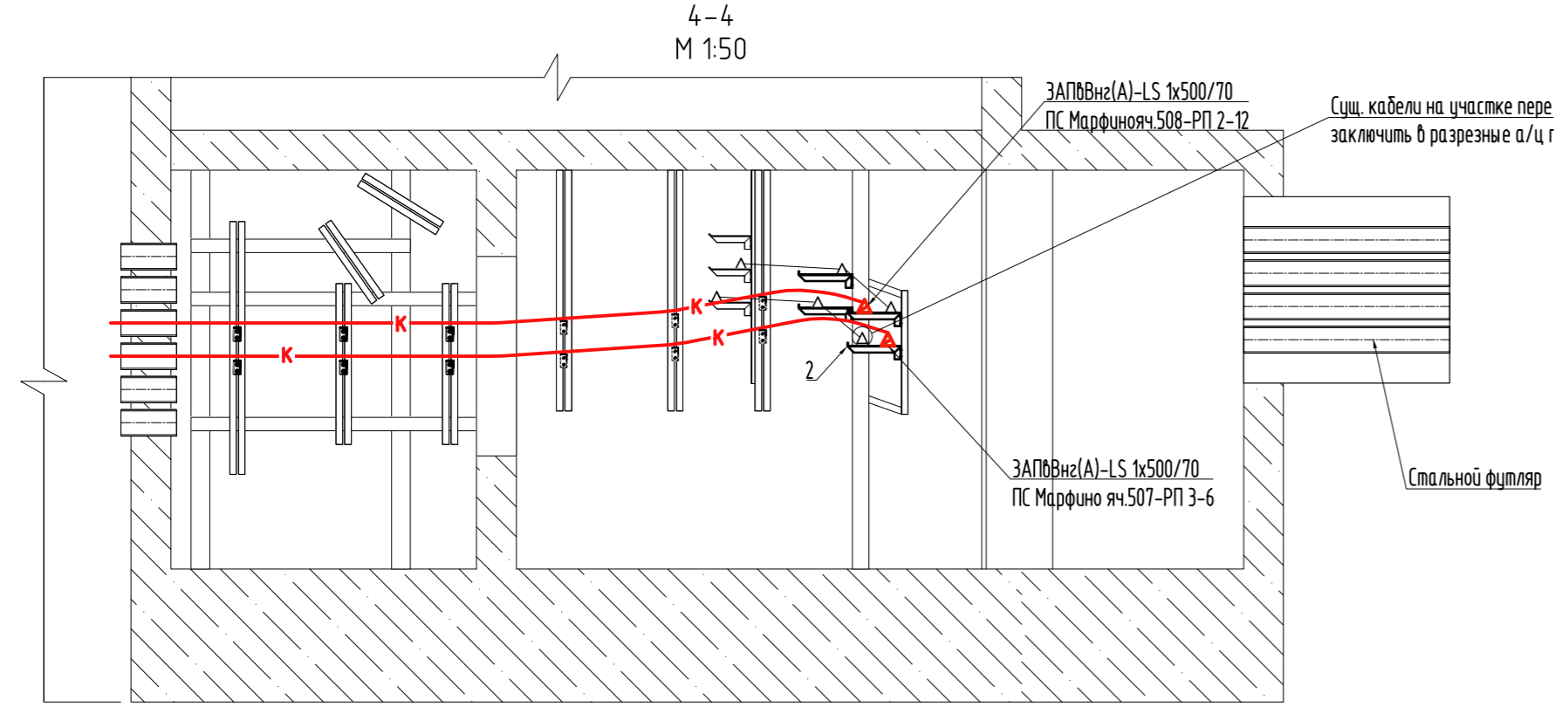
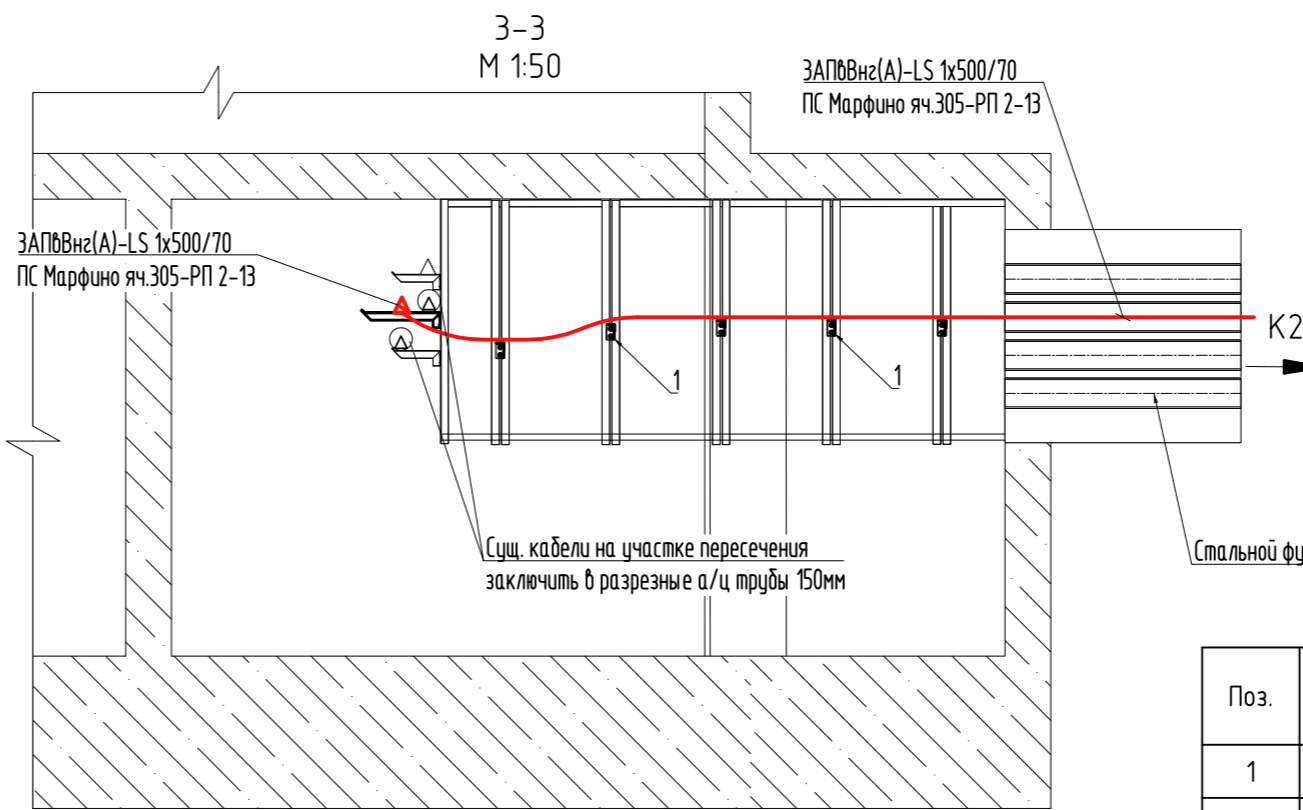
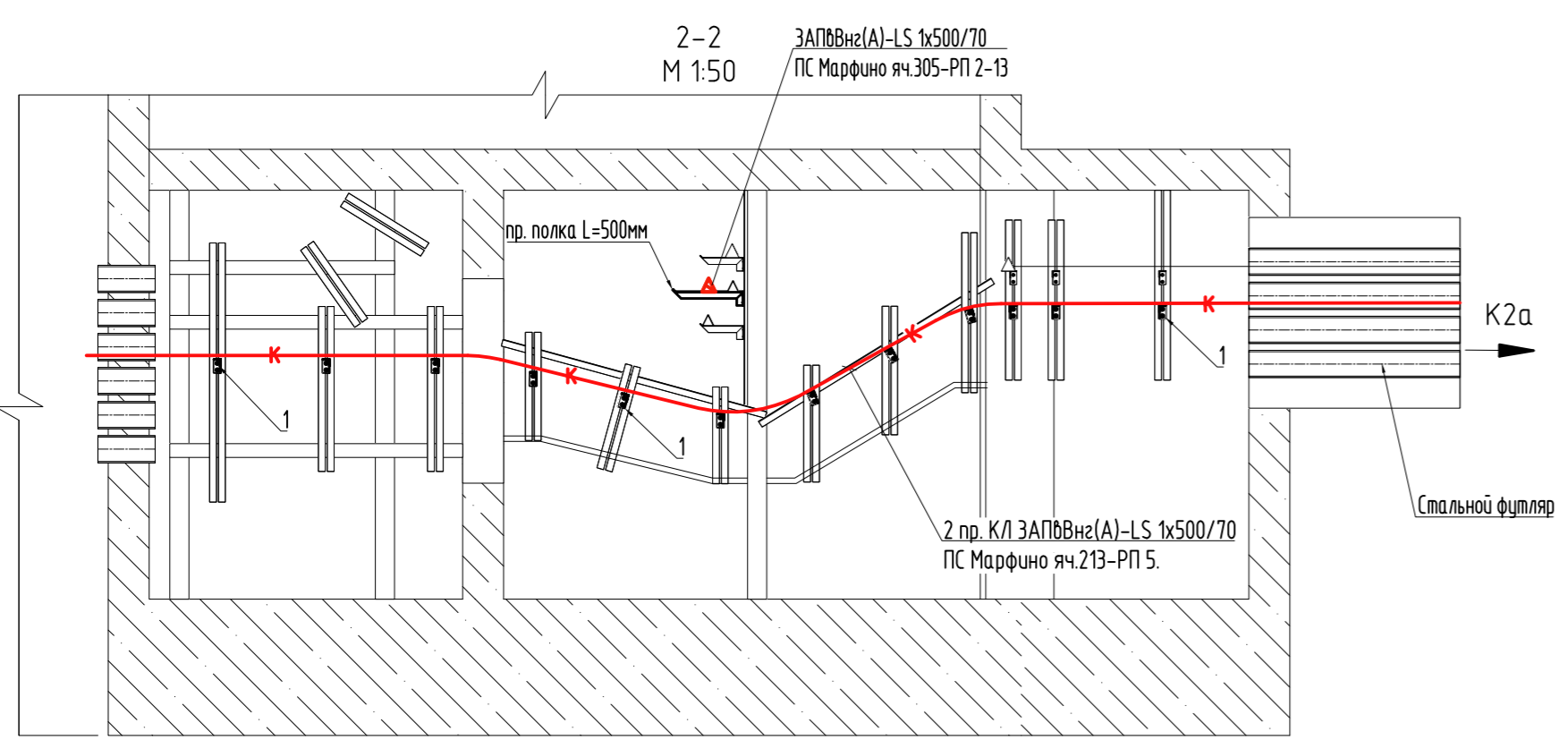
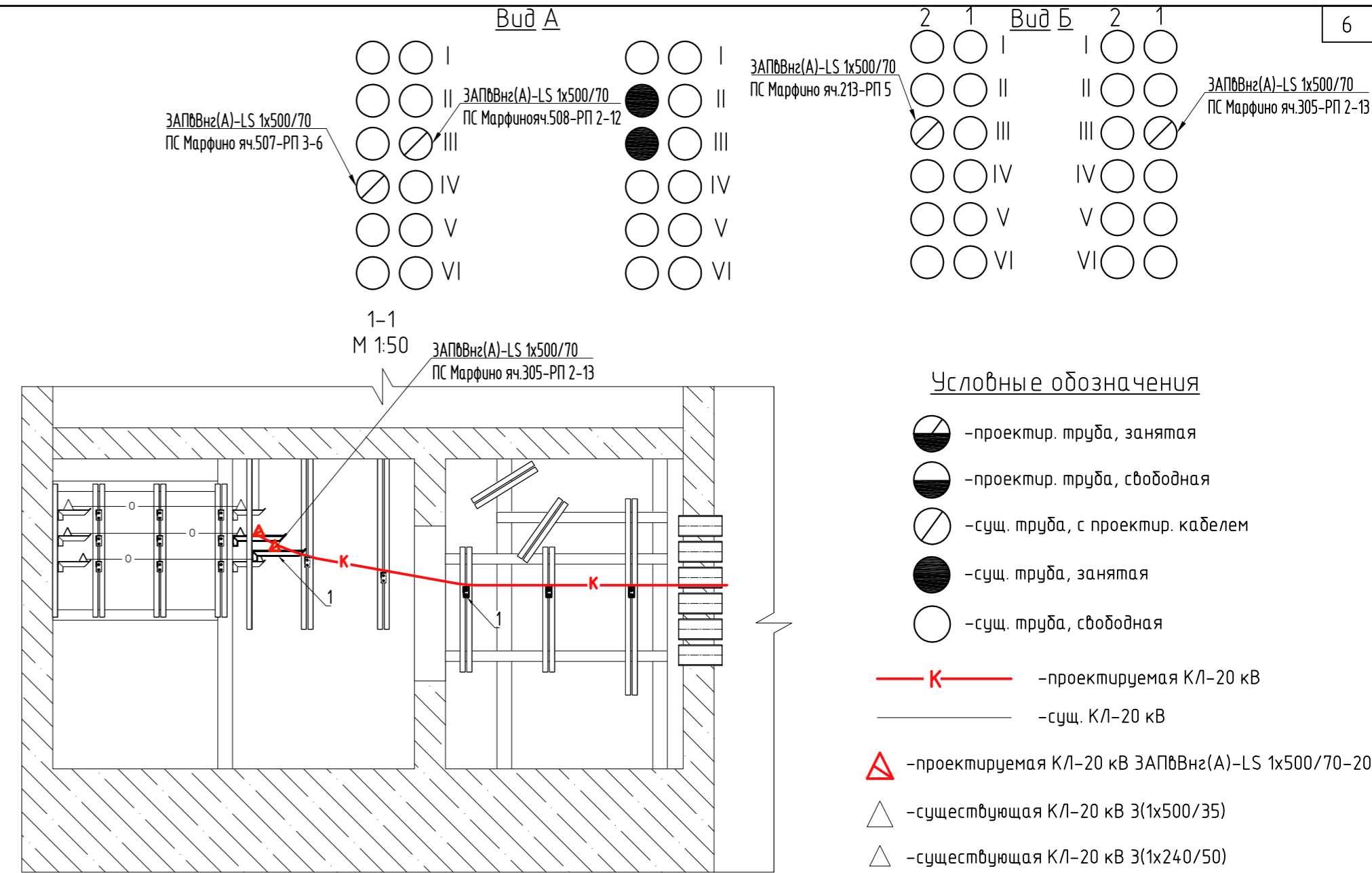
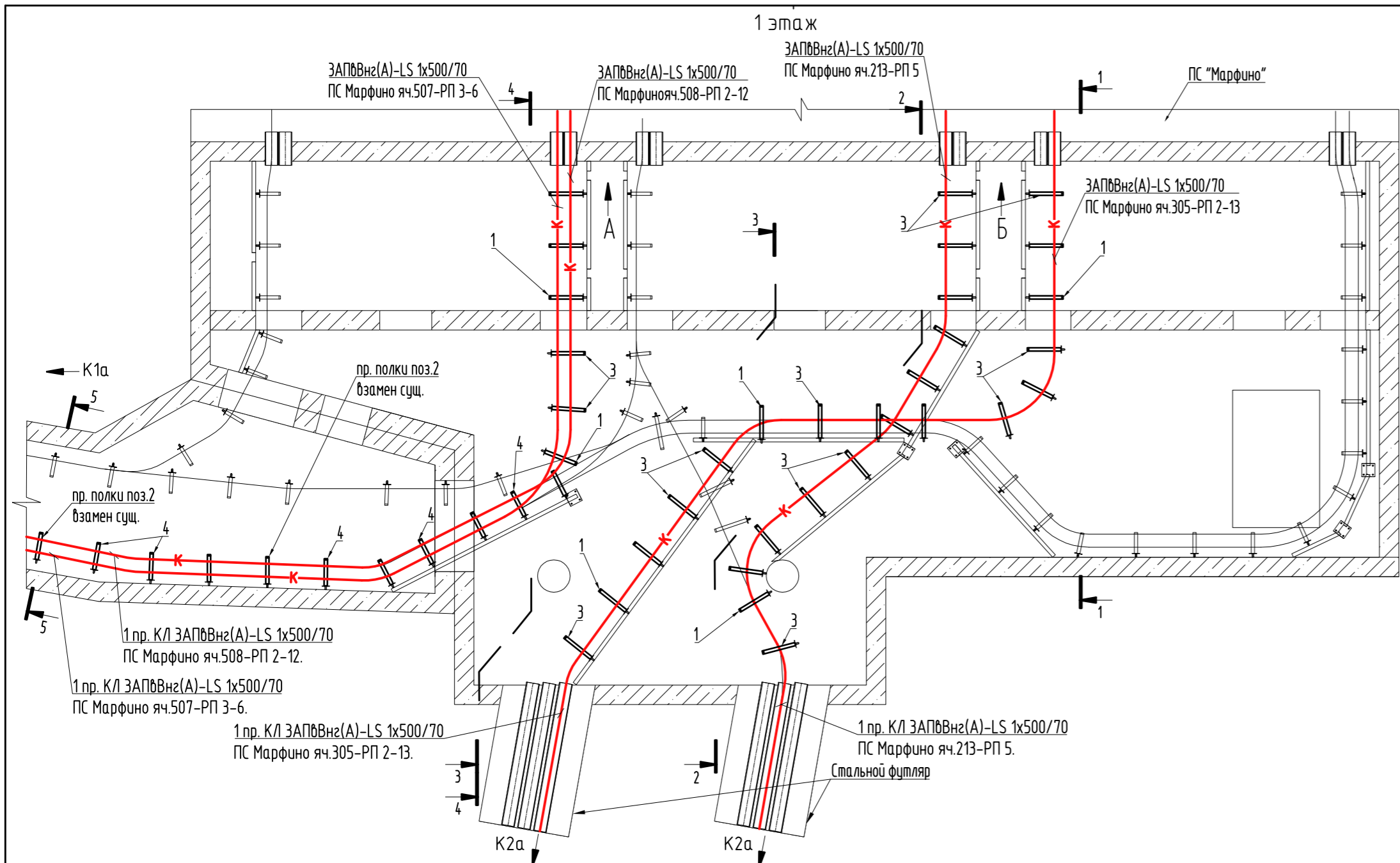
| | | | | | |
|--|--|--|--------|------|--------|
| Прокладка ПКЛ №23,24,25,26 от ПС «Марфино» до ПС «Мещанская» в коллекторе «Марфино». | | | Стация | Лист | Листов |
| ПС 220/20 кВ. ЗРУ-20 кВ. Разрезы. | | | Р | 4 | |

Согласовано

В зам. инж. №

Подпись и дата

Инв. № подл.



*Взамен сущ. установить полки L=400мм

Левая сторона:
п.1 м.2 ПС Марфино яч.508-РП 2-12.
п.11 м.1 ПС Марфино яч.507-РП 3-6.

| Поз. | Обозначение | Наименование | Кол. шт. | Масса ед,кг | Примечание |
|------|---------------|---|----------|-------------|--------------------------------|
| 1 | ГОСТ 8509-93 | Сталь угловая 50x50x5 L=630мм (Лраб. пов.=500мм) | 20 | 2,4 | |
| 2 | | Сталь угловая 50x50x5 L=530мм (Лраб. пов.=400мм) | 22 | 2,0 | |
| 3 | | Сталь угловая 50x50x5 L=630мм (Лраб. пов.=500мм) | 14 | | щелевая |
| 4 | | Сталь угловая 50x50x5 L=530мм (Лраб. пов.=400мм) | 5 | | щелевая |
| 5 | 0302.063 | Алюминиевая скоба в комплекте с резиновой прокладкой для крепления кабелей в коллекторе | 32 | 0,1 | |
| 6 | ГОСТ 7798-70 | Болт М 12x60 | 64 | 0,06 | для крепления алюминиевых скоб |
| 7 | ГОСТ 7798-70 | Болт М 12x80 | 122 | 0,09 | для крепления полок |
| 8 | ГОСТ 5915-70 | Гайка М12 | 186 | 0,02 | |
| 9 | ГОСТ 11371-78 | Шайба М12 | 308 | 0,01 | |

Материалы по данной спецификации учтены в общей спецификации материалов и оборудования

| Изм. | Кол.уч. | Лист | Изд. | Подпись | Дата | Стдия | Лист | Листов |
|------------|---------|------|------|---------|-------|--|------|--------|
| Н. контр | | | | | | Прокладка ПКЛ №23,24,25,26 от ПС «Марфино» до ПС «Мещанская» в коллекторе "Марфино". | Р | 5 |
| Нач. отд | | | | | | | | |
| Проверил | | | | | | Камера 1. Техно-конструктивный чертеж М 1:75. | | |
| Разработал | Оборин | | | | 11.13 | | | |