

ВЕДОМОСТЬ ССЫЛОЧНЫХ И ПРИЛАГАЕМЫХ ДОКУМЕНТОВ

Обозначение	Наименование	Примечание
	<u>Ссылочные документы</u>	
ПУЭ	Правила устройства электроустановок	
СНиП 3.05.06-85	Электротехнические устройства	
ANSI/EIA/TIA 568	Commercial Building Telecommunication Wiring Standart	
ВНП-001-01	Здания территориальных главных управлений, национальных банков и расчетно-кассовых центров Центрального банка Российской Федерации	
ANSI/EIA/TIA 569	«Commercial Building Standart for Telecommunications Pathwais and Spaces».	
	<u>Прилагаемые документы</u>	
	Спецификация изделий и материалов	

Перечень видов работ, обследование и испытание которых оформляется актами на скрытые работы

Основные строительно-монтажные работы	Примечание
1. Работы по прокладке слаботочных сетей (СКС)	

ВЕДОМОСТЬ РАБОЧИХ ЧЕРТЕЖЕЙ ОСНОВНОГО КОМПЛЕКТА

Лист	Наименование	Примечание
1	Общие данные	
2	Экспликация помещений	
3	Схема размещения информационных розеток	
4	Схема размещения оборудования в телекоммуникационной стойке ТС1	
5	Схема размещения оборудования в телекоммуникационной стойке ТС2	
6	Схема расшивки на патч-панели	
7	Таблица соединений информационных кабелей	
8	Структурная схема заземления	
9	Спецификация материалов и оборудования	

ОБЩИЕ УКАЗАНИЯ

Проект создания СКС при перепланировке нежилого помещения для размещения Дополнительного офиса № [] по адресу: [] выполнен на основании технического задания архитектурно-строительной, технологической и сантехнической частей проекта, в соответствии с ПУЭ, СП 31-110-2003 "Проектирование и монтаж электроустановок жилых и общественных зданий" ANSI/EIA/TIA 568 - «Commercial Building Telecommunication Wiring Standart» и ANSI/EIA/TIA 569 - «Commercial Building Standart for Telecommunications Pathwais and Spaces». Все пассивное оборудование кабельной системы соответствует категории 5е.

Решения по монтажу СКС
СКС построена на основе кабеля «витая пара» категории 5е и оптоволоконных кабелей. На рабочих местах, в зависимости от требований ТЗ, устанавливаются от двух до шести телекоммуникационных розеток с разъемом RJ-45, категории 5Е.

Горизонтальная кабельная подсистема (абонентская) предназначена для обеспечения на физическом уровне обмена данными и многофункциональной информацией между оборудованием рабочего места абонентов и активным сетевым оборудованием.

От патч - панелей телекоммуникационного шкафа до рабочих мест прокладка кабелей осуществляется по смонтированным пластиковым электротехническим коробам, за фальшпотолками по устанавливаемому штампобанному лотку и в трубах гофрированных, за гипсокартонными перегородками в трубе ПВХ гофрированной.

СКС обеспечивает подключение компьютерного и сетевого оборудования по технологии 10BASE-T Ethernet, 100BASE-TX Fast Ethernet, 1000BASE-T Gigabit Ethernet.

Соответствие решений нормам и правилам

Настоящий рабочий проект разработан в соответствии с действующими на территории РФ государственными, экологическими, строительными, санитарно-эпидемиологическими и другими нормами, правилами, инструкциями и стандартами, в том числе, предусматривающими электро -, взрыво - и пожаробезопасность при эксплуатации зданий и сооружений.

Разработка проекта производилась на основании технической документации производителей оборудования, в рамках действующих промышленных и отраслевых стандартов.

Все используемое в настоящем проекте оборудование сертифицировано и разрешено к применению в Российской Федерации.

Настоящий проект выполнен в соответствии с нормами, правилами и стандартами действующими на территории Российской Федерации.

Главный инженер проекта _____

						[] СС			
						Структурированная кабельная система в []			
Изм.	Кол.уч.	Лист	№ док.	Подп.	Дата				
Разраб.						ОСБ []	Стадия	Лист	Листов
Провер.							Р	1	
Утвердил						Общие данные			

Согласовано

Взам. инв. №
Подп. и дата
Инв. № подл.

Согласовано



Экспликация помещений		
№ пом.	Наименование	Площадь, м ²
1	Зона 24/7	16,46 м ²
2	Кабинет руководителя ДО	14,31 м ²
3	Клиентский зал МС	121,95 м ²
4	Транзакционная зона	51,48 м ²
5	Полуконфиденциальные кабины менеджеров по продажам	18,75 м ²
6	Кабина пересчета	3,22 м ²
7	Операционная касса	10,55 м ²
8	Комната персонала	16,68 м ²
9	Гардеробная персонала	7,03 м ²
10	Помещение для расходных материалов	4,73 м ²
11	Санузел	2,72 м ²
12	Коридор	14,41 м ²
13	Службное помещение	5,85 м ²
14	Серверной помещение	6,60 м ²
15	Электрощитовая	5,48 м ²
16	Холл	5,48 м ²
17	Клининговое помещение	2,38 м ²
18	Картотека	6,71 м ²
19	Сервисная зона банкоматов	13,83 м ²
Общий итог:		329,61 м ²

Инд. № подл. Подп. и дата. Взам. инв. №

Изм.	Кол. уч.	Лист	№ док.	Подп.	Дата
Разраб.			Романов А.В.		
Провер.					
Утвердил					

ООО
Структурированная кабельная система в
ООО

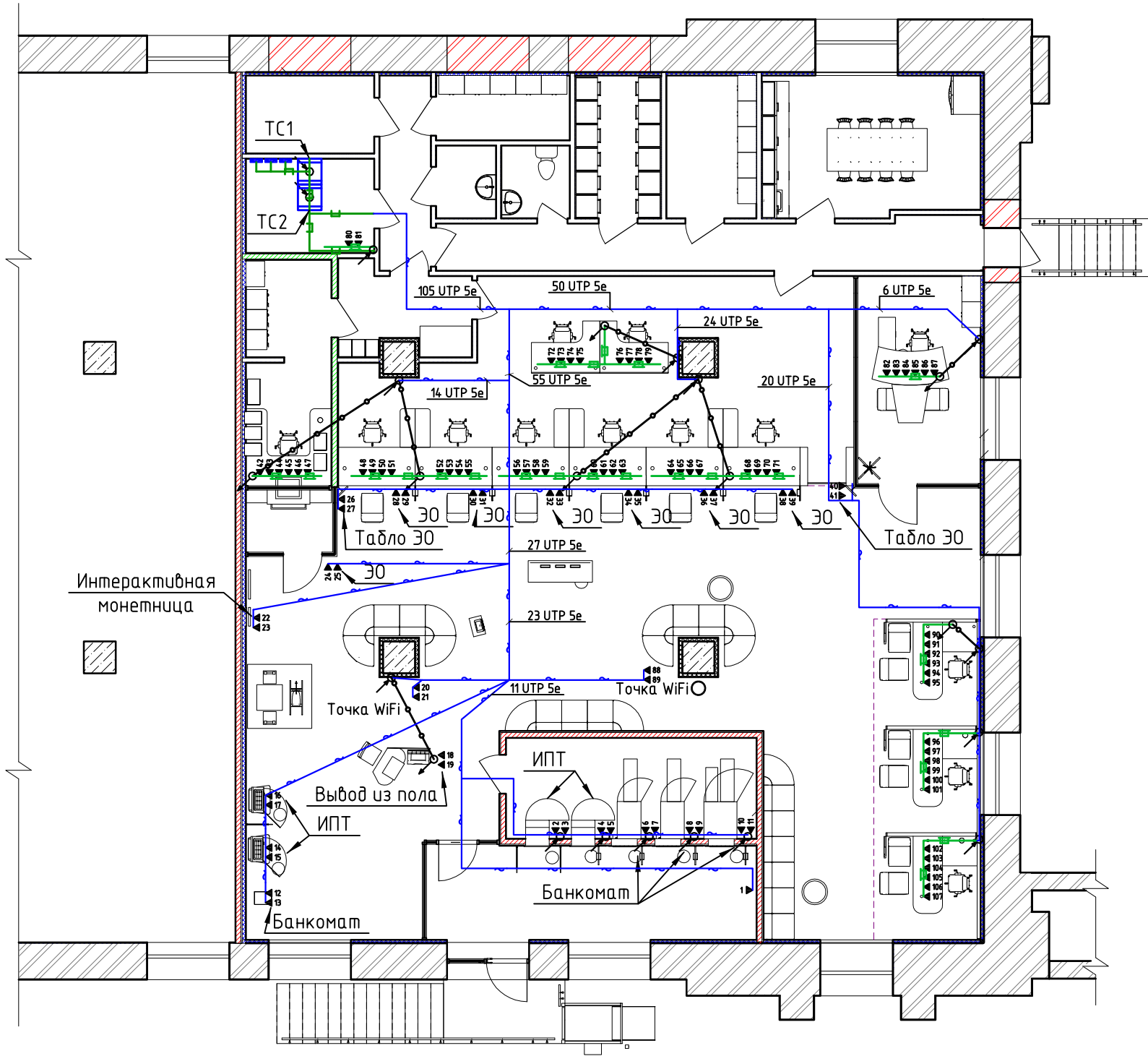
ОСБ

Экспликация помещений

Стадия	Лист	Листов
Р	2	

Согласовано

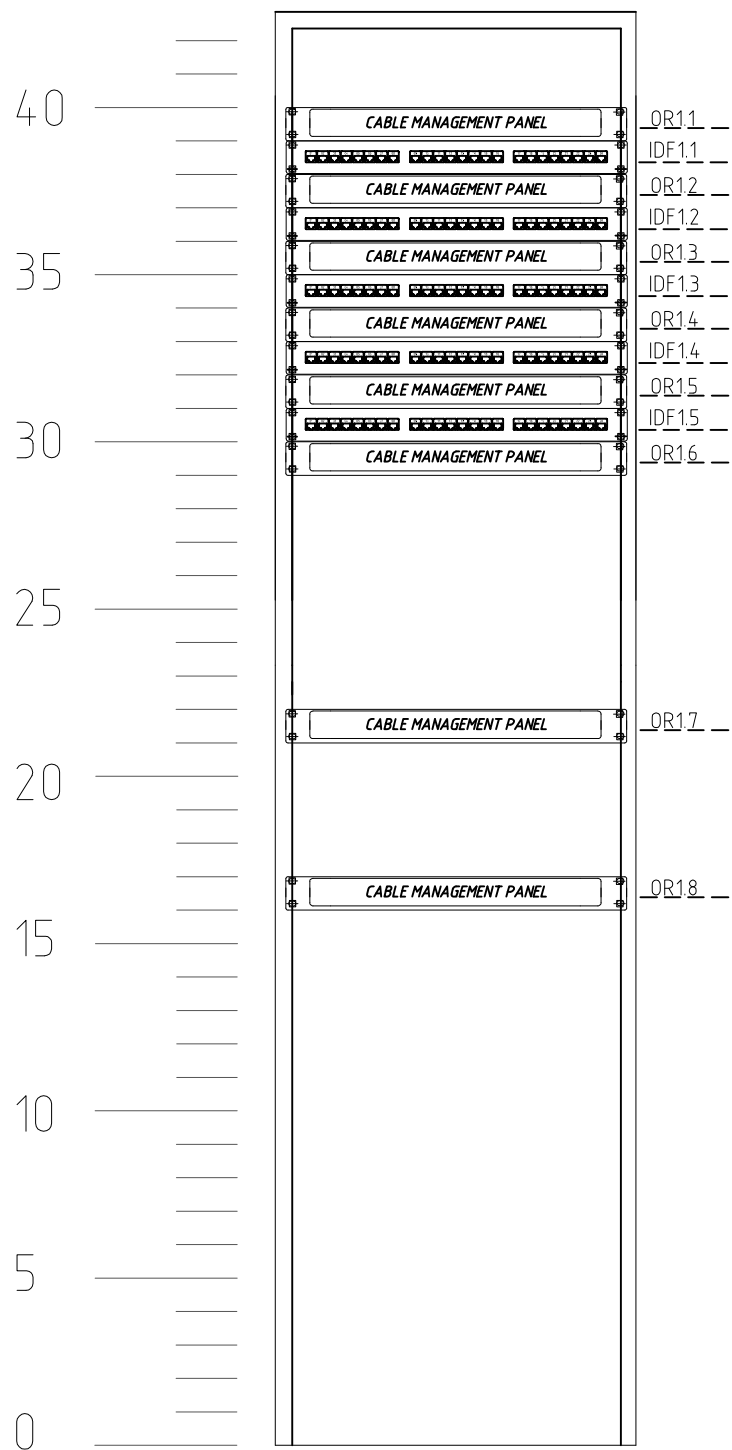
Инв. № подл. Подп. и дата. Взам. инв. №



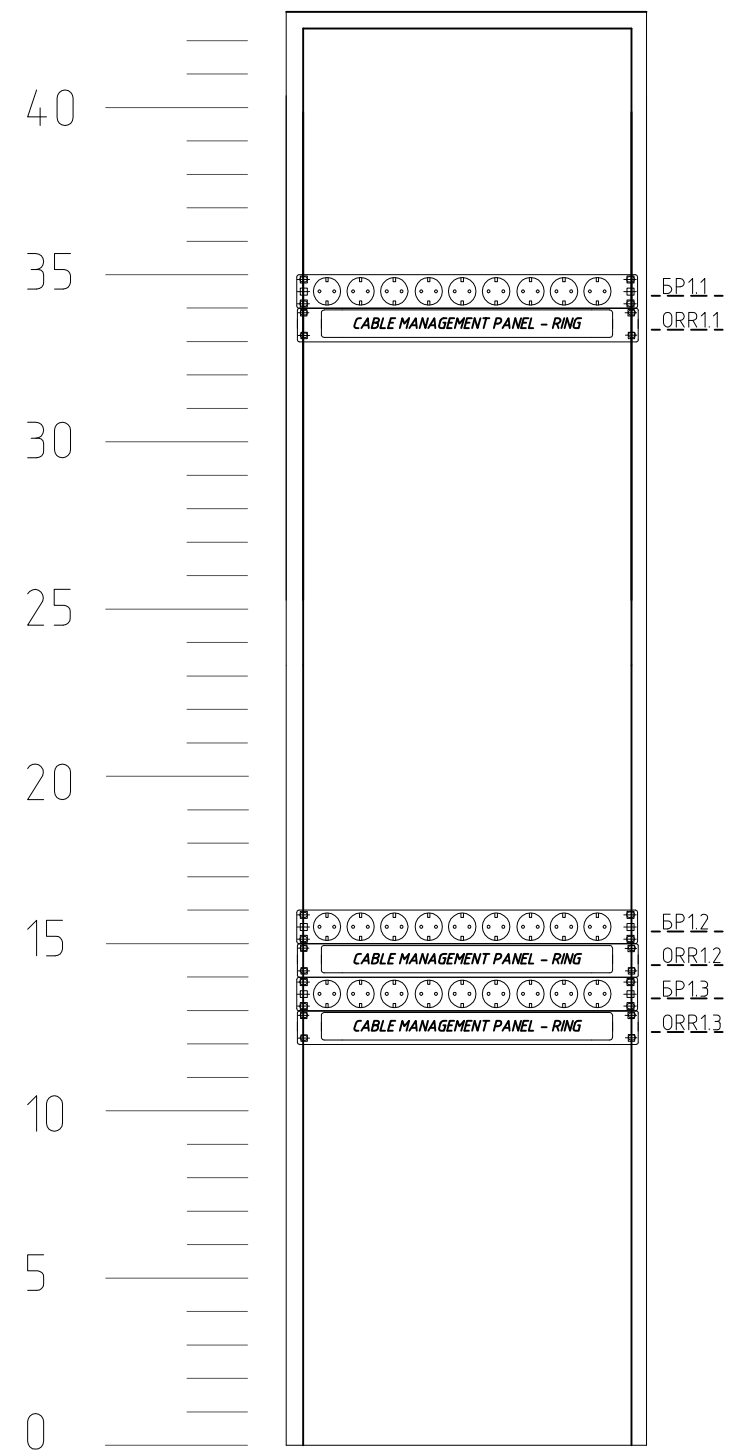
	Трасса в кабельном канале 110x50
	Трасса в жесткой ПВХ трубе в полу
	Информационная розетка RJ-45
	Спуск/подъем трассы
	Трасса в металлическом лотке ДКС 200x80
	Трасса в трубе ПВХ легкой d=32 мм над подвесным потолком
	Телекоммуникационная стойка 42U
	Бокс оптический

						[Redacted] СС			
						Структурированная кабельная система в [Redacted]			
Изм.	Кол. уч.	Лист	№ док.	Подп.	Дата	ОСБ [Redacted]	Стадия	Лист	Листов
Разраб.	Романов А.В.						Р	3	
Провер.									
Утвердил							Схема размещения информационных розеток		

Телекоммуникационная стойка ТС 1
42 U



Телекоммуникационная стойка ТС 1
Задняя панель
42 U



Перечень элементов

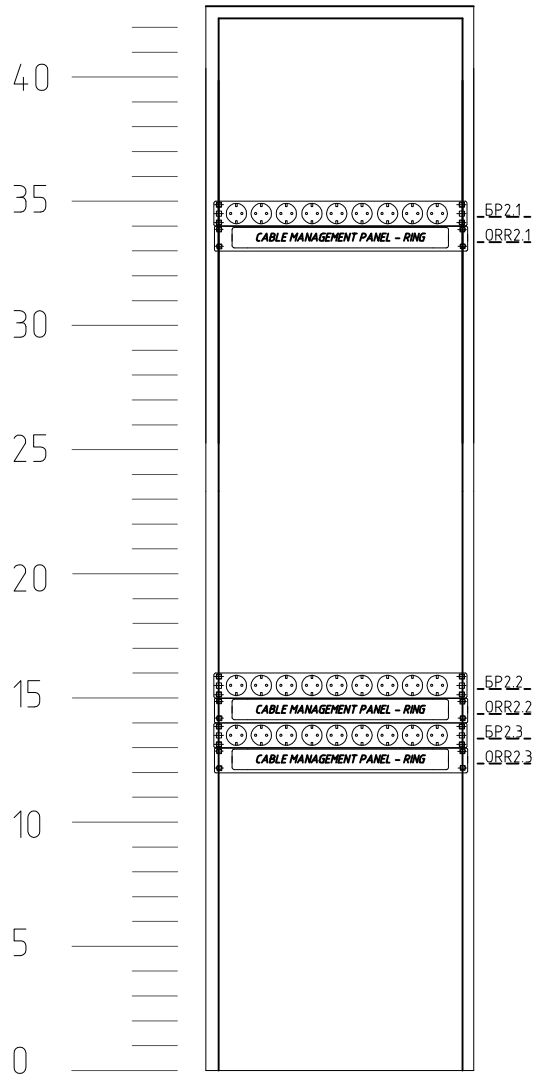
Обозначение	Наименование	Кол.	Примечание
ТС1	Монтажная стойка 42 U	1	Hyperline
IDF 1.1-IDF 1.5	Патч-панель, 24 порта RJ-45	5	Legrand
БР1.1-БР1.3	Блок розеток	3	Hyperline
ОР 1.1 -ОР 1.8	Кабельный организатор с крышкой	8	Hyperline
ОРР 1.1 -ОРР 1.3	Кабельный организатор с кольцами	3	Hyperline

						[Redacted] СС				
						Структурированная кабельная система в [Redacted]				
Изм.	Кол. уч.	Лист	№ док.	Подп.	Дата					
Разраб.	Романов А.В.					ОСБ [Redacted]		Стадия	Лист	Листов
Провер.								Р	4	
Утвердил						Схема размещения оборудования в телекоммуникационной стойке ТС 1				

Согласовано

Инд. № подл.	Подп. и дата	Взам. инв. №

Телекоммуникационная стойка ТС 2
Задняя панель
42 U



Перечень элементов

Обозначение	Наименование	Кол.	Примечание
ТС2	Монтажная стойка 42 U	1	Hyperline
БР1.1-БР1.3	Блок розеток	3	Hyperline
ОРР 2.1-ОРР 2.3	Кабельный организатор с кольцами	3	Hyperline

Согласовано

Взам. инв. №

Подп. и дата

Инв. № подл.

Изм.	Кол. уч.	Лист	№ док.	Подп.	Дата
Разраб.		Романов А.В.			
Провер.					
Утвердил					

СС
Структурированная кабельная система в
[Redacted]

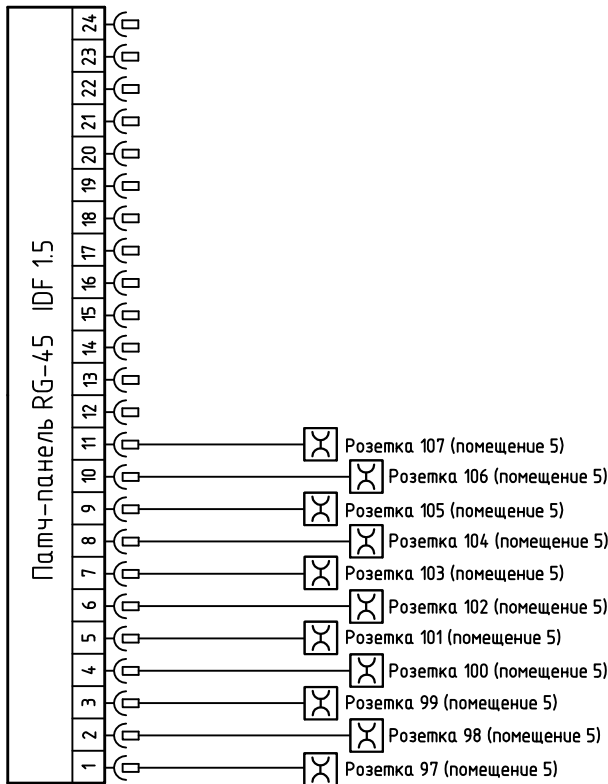
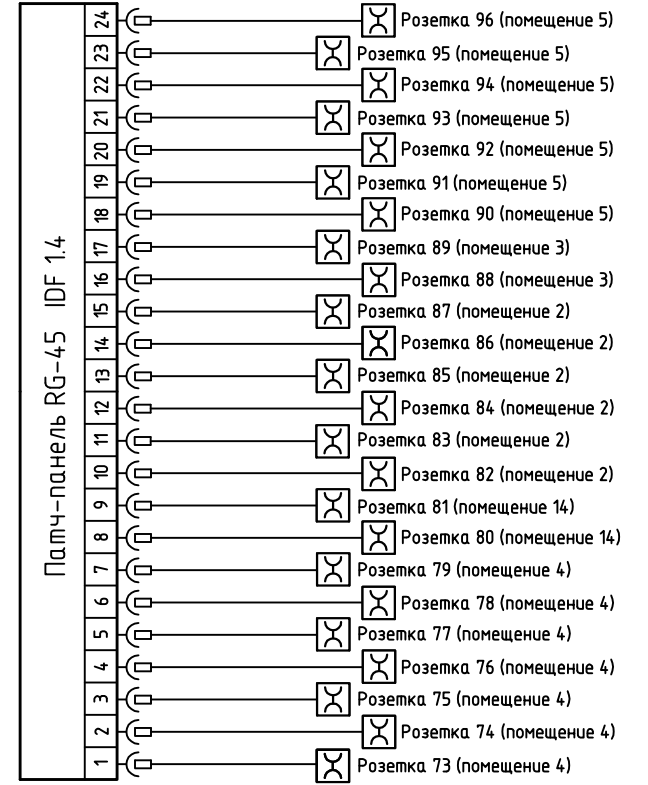
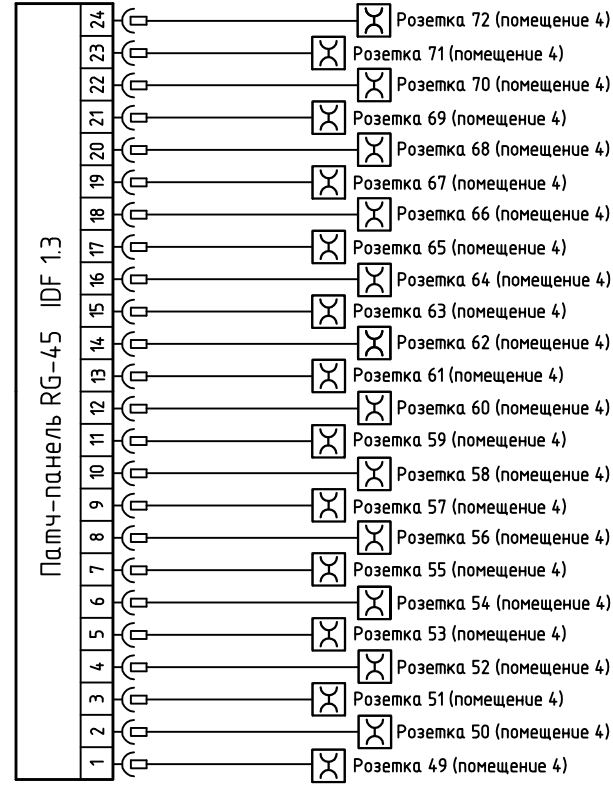
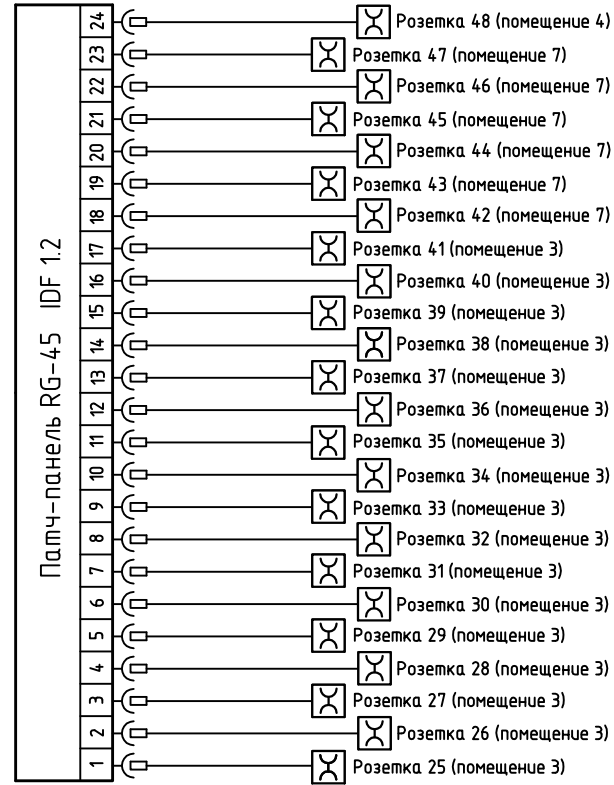
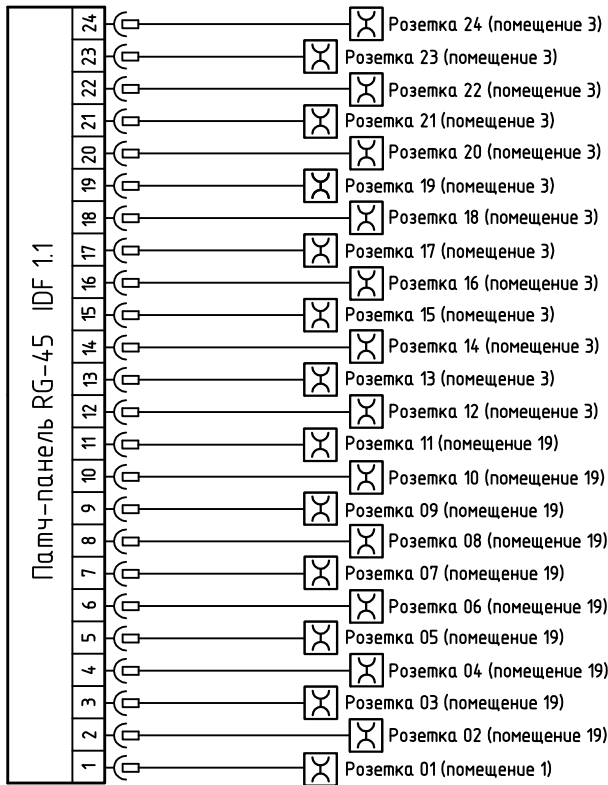
ОСБ [Redacted]

Схема размещения оборудования
в телекоммуникационной стойке ТС 2

Стадия	Лист	Листов
Р	5	

Согласовано

Инд. № подл. Подп. и дата. Взам. инв. №



Номера помещений соответствуют экспликации на листе 2

Изм.	Кол. уч.	Лист	№ док.	Подп.	Дата	[Redacted] СС			
Разраб.	Романов А.В.					Структурированная кабельная система в [Redacted]			
Провер.						ОСБ [Redacted]	Стадия	Лист	Листов
Утвердил							Р	6	
Схема расшивки патч-панелей									

Кабель	Тип кабеля	Емкость сечения	Откуда идет				Куда прибывает			Общая длина	
			Наименование устройства	Место установки			Наименование устройства	Место установки			
				Этаж	Помещение	Номер панели		Порт	Этаж		Помещение
21	UTP, Cat 5E	4x2x0.5	ТС 1	1		IDF 1.1	21	Розетка 21	1		25,5
22	UTP, Cat 5E	4x2x0.5	ТС 1	1		IDF 1.1	22	Розетка 22	1		28
23	UTP, Cat 5E	4x2x0.5	ТС 1	1		IDF 1.1	23	Розетка 23	1		28
24	UTP, Cat 5E	4x2x0.5	ТС 1	1		IDF 1.1	24	Розетка 24	1		24,5
25	UTP, Cat 5E	4x2x0.5	ТС 1	1		IDF 1.2	1	Розетка 25	1		24,5
26	UTP, Cat 5E	4x2x0.5	ТС 1	1		IDF 1.2	2	Розетка 26	1		23,5
27	UTP, Cat 5E	4x2x0.5	ТС 1	1		IDF 1.2	3	Розетка 27	1		23,5
28	UTP, Cat 5E	4x2x0.5	ТС 1	1		IDF 1.2	4	Розетка 28	1		21,5
29	UTP, Cat 5E	4x2x0.5	ТС 1	1		IDF 1.2	5	Розетка 29	1		21,5
30	UTP, Cat 5E	4x2x0.5	ТС 1	1		IDF 1.2	6	Розетка 30	1		19,5
31	UTP, Cat 5E	4x2x0.5	ТС 1	1		IDF 1.2	7	Розетка 31	1		19,5
32	UTP, Cat 5E	4x2x0.5	ТС 1	1		IDF 1.2	8	Розетка 32	1		19,5
33	UTP, Cat 5E	4x2x0.5	ТС 1	1		IDF 1.2	9	Розетка 33	1		19,5
34	UTP, Cat 5E	4x2x0.5	ТС 1	1		IDF 1.2	10	Розетка 34	1		21,5
35	UTP, Cat 5E	4x2x0.5	ТС 1	1		IDF 1.2	11	Розетка 35	1		21,5
36	UTP, Cat 5E	4x2x0.5	ТС 1	1		IDF 1.2	12	Розетка 36	1		23,5
37	UTP, Cat 5E	4x2x0.5	ТС 1	1		IDF 1.2	13	Розетка 37	1		23,5
38	UTP, Cat 5E	4x2x0.5	ТС 1	1		IDF 1.2	14	Розетка 38	1		25,5
39	UTP, Cat 5E	4x2x0.5	ТС 1	1		IDF 1.2	15	Розетка 39	1		25,5
40	UTP, Cat 5E	4x2x0.5	ТС 1	1		IDF 1.2	16	Розетка 40	1		27,5
41	UTP, Cat 5E	4x2x0.5	ТС 1	1		IDF 1.2	17	Розетка 41	1		27,5
42	UTP, Cat 5E	4x2x0.5	ТС 1	1		IDF 1.2	18	Розетка 42	1		23
43	UTP, Cat 5E	4x2x0.5	ТС 1	1		IDF 1.2	19	Розетка 43	1		23
44	UTP, Cat 5E	4x2x0.5	ТС 1	1		IDF 1.2	20	Розетка 44	1		23

Изм.	Лист	№ докум.	Подп.	Дата

████████████████████ СС

Кабель	Тип кабеля	Емкость сечения	Откуда идет				Куда прибывает			Общая длина	
			Наименование устройства	Место установки			Наименование устройства	Место установки			
				Этаж	Помещение	Номер панели		Порт	Этаж		Помещение
45	UTP, Cat 5E	4x2x0.5	ТС 1	1		IDF 1.2	21	Розетка 45	1		23
46	UTP, Cat 5E	4x2x0.5	ТС 1	1		IDF 1.2	22	Розетка 46	1		23
47	UTP, Cat 5E	4x2x0.5	ТС 1	1		IDF 1.2	23	Розетка 47	1		23
48	UTP, Cat 5E	4x2x0.5	ТС 1	1		IDF 1.2	24	Розетка 48	1		22
49	UTP, Cat 5E	4x2x0.5	ТС 1	1		IDF 1.3	1	Розетка 49	1		22
50	UTP, Cat 5E	4x2x0.5	ТС 1	1		IDF 1.3	2	Розетка 50	1		22
51	UTP, Cat 5E	4x2x0.5	ТС 1	1		IDF 1.3	3	Розетка 51	1		22
52	UTP, Cat 5E	4x2x0.5	ТС 1	1		IDF 1.3	4	Розетка 52	1		22
53	UTP, Cat 5E	4x2x0.5	ТС 1	1		IDF 1.3	5	Розетка 53	1		22
54	UTP, Cat 5E	4x2x0.5	ТС 1	1		IDF 1.3	6	Розетка 54	1		22
55	UTP, Cat 5E	4x2x0.5	ТС 1	1		IDF 1.3	7	Розетка 55	1		22
56	UTP, Cat 5E	4x2x0.5	ТС 1	1		IDF 1.3	8	Розетка 56	1		24
57	UTP, Cat 5E	4x2x0.5	ТС 1	1		IDF 1.3	9	Розетка 57	1		24
58	UTP, Cat 5E	4x2x0.5	ТС 1	1		IDF 1.3	10	Розетка 58	1		24
59	UTP, Cat 5E	4x2x0.5	ТС 1	1		IDF 1.3	11	Розетка 59	1		24
60	UTP, Cat 5E	4x2x0.5	ТС 1	1		IDF 1.3	12	Розетка 60	1		25
61	UTP, Cat 5E	4x2x0.5	ТС 1	1		IDF 1.3	13	Розетка 61	1		25
62	UTP, Cat 5E	4x2x0.5	ТС 1	1		IDF 1.3	14	Розетка 62	1		25
63	UTP, Cat 5E	4x2x0.5	ТС 1	1		IDF 1.3	15	Розетка 63	1		25
64	UTP, Cat 5E	4x2x0.5	ТС 1	1		IDF 1.3	16	Розетка 64	1		25
65	UTP, Cat 5E	4x2x0.5	ТС 1	1		IDF 1.3	17	Розетка 65	1		25
66	UTP, Cat 5E	4x2x0.5	ТС 1	1		IDF 1.3	18	Розетка 66	1		25
67	UTP, Cat 5E	4x2x0.5	ТС 1	1		IDF 1.3	19	Розетка 67	1		25
68	UTP, Cat 5E	4x2x0.5	ТС 1	1		IDF 1.3	20	Розетка 68	1		25

Изм.	Лист	№ докум.	Подп.	Дата

████████████████████ СС

Кабель	Тип кабеля	Емкость сечения	Откуда идет				Куда прибывает			Общая длина	
			Наименование устройства	Место установки			Наименование устройства	Место установки			
				Этаж	Помещение	Номер панели		Порт	Этаж		Помещение
69	UTP, Cat 5E	4x2x0.5	ТС 1	1		IDF 1.3	21	Розетка 69	1		25
70	UTP, Cat 5E	4x2x0.5	ТС 1	1		IDF 1.3	22	Розетка 70	1		25
71	UTP, Cat 5E	4x2x0.5	ТС 1	1		IDF 1.3	23	Розетка 71	1		25
72	UTP, Cat 5E	4x2x0.5	ТС 1	1		IDF 1.3	24	Розетка 72	1		24
73	UTP, Cat 5E	4x2x0.5	ТС 1	1		IDF 1.4	1	Розетка 73	1		24
74	UTP, Cat 5E	4x2x0.5	ТС 1	1		IDF 1.4	2	Розетка 74	1		24
75	UTP, Cat 5E	4x2x0.5	ТС 1	1		IDF 1.4	3	Розетка 75	1		24
76	UTP, Cat 5E	4x2x0.5	ТС 1	1		IDF 1.4	4	Розетка 76	1		22
77	UTP, Cat 5E	4x2x0.5	ТС 1	1		IDF 1.4	5	Розетка 77	1		22
78	UTP, Cat 5E	4x2x0.5	ТС 1	1		IDF 1.4	6	Розетка 78	1		22
79	UTP, Cat 5E	4x2x0.5	ТС 1	1		IDF 1.4	7	Розетка 79	1		22
80	UTP, Cat 5E	4x2x0.5	ТС 1	1		IDF 1.4	8	Розетка 80	1		11
81	UTP, Cat 5E	4x2x0.5	ТС 1	1		IDF 1.4	9	Розетка 81	1		11
82	UTP, Cat 5E	4x2x0.5	ТС 1	1		IDF 1.4	10	Розетка 82	1		29
83	UTP, Cat 5E	4x2x0.5	ТС 1	1		IDF 1.4	11	Розетка 83	1		29
84	UTP, Cat 5E	4x2x0.5	ТС 1	1		IDF 1.4	12	Розетка 84	1		29
85	UTP, Cat 5E	4x2x0.5	ТС 1	1		IDF 1.4	13	Розетка 85	1		29
86	UTP, Cat 5E	4x2x0.5	ТС 1	1		IDF 1.4	14	Розетка 86	1		29
87	UTP, Cat 5E	4x2x0.5	ТС 1	1		IDF 1.4	15	Розетка 87	1		29
88	UTP, Cat 5E	4x2x0.5	ТС 1	1		IDF 1.4	16	Розетка 88	1		26,5
89	UTP, Cat 5E	4x2x0.5	ТС 1	1		IDF 1.4	17	Розетка 89	1		26,5
90	UTP, Cat 5E	4x2x0.5	ТС 1	1		IDF 1.4	18	Розетка 90	1		37
91	UTP, Cat 5E	4x2x0.5	ТС 1	1		IDF 1.4	19	Розетка 91	1		37
92	UTP, Cat 5E	4x2x0.5	ТС 1	1		IDF 1.4	20	Розетка 92	1		37

Изм.	Лист	№ докум.	Подп.	Дата

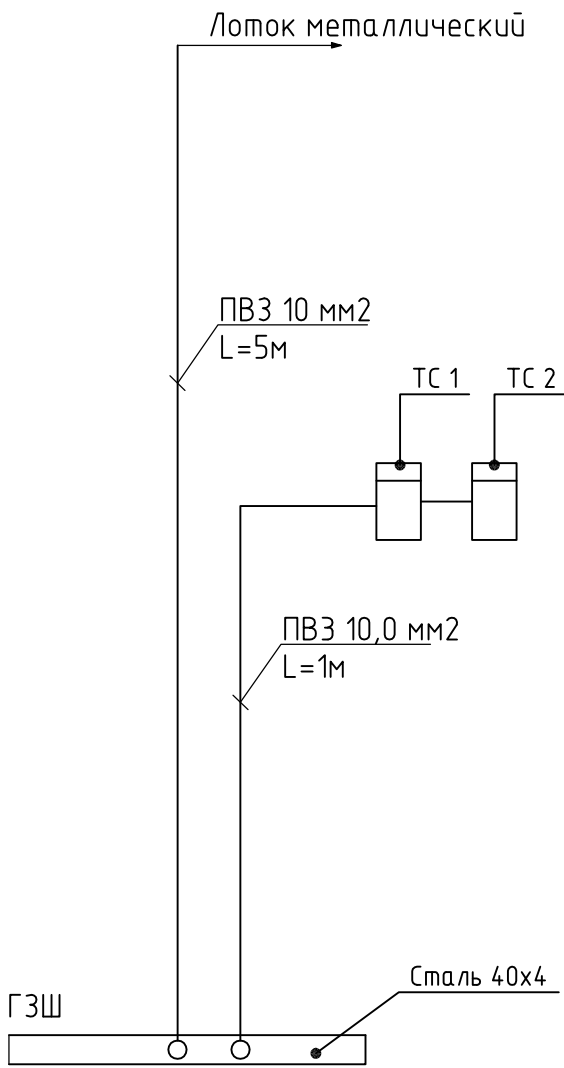
████████████████████ СС

Кабель	Тип кабеля	Емкость сечения	Откуда идет				Куда прибывает			Общая длина	
			Наименование устройства	Место установки			Наименование устройства	Место установки			
				Этаж	Помещение	Номер панели		Порт	Этаж		Помещение
93	UTP, Cat 5E	4x2x0.5	ТС 1	1		IDF 1.4	21	Розетка 93	1		37
94	UTP, Cat 5E	4x2x0.5	ТС 1	1		IDF 1.4	22	Розетка 94	1		37
95	UTP, Cat 5E	4x2x0.5	ТС 1	1		IDF 1.4	23	Розетка 95	1		37
96	UTP, Cat 5E	4x2x0.5	ТС 1	1		IDF 1.4	24	Розетка 96	1		39
97	UTP, Cat 5E	4x2x0.5	ТС 1	1		IDF 1.5	1	Розетка 97	1		39
98	UTP, Cat 5E	4x2x0.5	ТС 1	1		IDF 1.5	2	Розетка 98	1		39
99	UTP, Cat 5E	4x2x0.5	ТС 1	1		IDF 1.5	3	Розетка 99	1		39
100	UTP, Cat 5E	4x2x0.5	ТС 1	1		IDF 1.5	4	Розетка 100	1		39
101	UTP, Cat 5E	4x2x0.5	ТС 1	1		IDF 1.5	5	Розетка 101	1		39
102	UTP, Cat 5E	4x2x0.5	ТС 1	1		IDF 1.5	6	Розетка 102	1		42
103	UTP, Cat 5E	4x2x0.5	ТС 1	1		IDF 1.5	7	Розетка 103	1		42
104	UTP, Cat 5E	4x2x0.5	ТС 1	1		IDF 1.5	8	Розетка 104	1		42
105	UTP, Cat 5E	4x2x0.5	ТС 1	1		IDF 1.5	9	Розетка 105	1		42
106	UTP, Cat 5E	4x2x0.5	ТС 1	1		IDF 1.5	10	Розетка 106	1		42
107	UTP, Cat 5E	4x2x0.5	ТС 1	1		IDF 1.5	11	Розетка 107	1		42

Изм.	Лист	№ докум.	Подп.	Дата

████████████████████ СС

Согласовано



Общую схему заземления см. в проекте
14.1113.СИ.8607.014.1.ЭС

Инв. № подл.	Подп. и дата	Взам. инв. №				
	Изм.	Кол. уч.	Лист	№ док.	Подп.	Дата
Провер.						
Утвердил						

Разраб.	Романов А.В.				

[Redacted] СС			
Структурированная кабельная система в [Redacted]			
ОСБ [Redacted]	Стадия	Лист	Листов
	Р	8	
Структурная схема заземления			

	Наименование и техническая характеристика	Тип, марка, обозначение документа, опросного листа	Завод-изготовитель	Код оборудования, изделия, материала	Единица измерения	Количество	Масса единицы кг	Примечания
1	2	3	4	5	6	7	8	9
1	LEGRAND 051636 Патч-корд UTP, Cat 5e,PVC, 1 м				шт.	40		
2	LEGRAND 051637 Патч-корд UTP, Cat 5e,PVC, 2 м				шт.	40		
3	LEGRAND 051638 Патч-корд UTP, Cat 5e,PVC, 3 м				шт.	40		
4	"Hyperline PC-LPM-UTP-RJ45-RJ45-C5e-1.5M-GY Патч-корд UTP, Cat.5e, 1.5 м, серый"				шт.	100		
5	Бокс оптический уличный (этажный) FTTB AS-016WS, коммутация до 16 SC портов, возможность установки сплиттеров				шт.	3		
6	Hyperline FO-D-IN-9-4-FRPVC Кабель волоконно-оптический 9/125 (OS2) одномодовый, 4 волокна, плотное дуперное покрытие (tight buffer), для внутренней прокладки, FR-PVC, желтый				м.	50		
7	Hyperline FPT9-9-LC-APC-1M Пигтейл SM 9/125 (OS2), LC/APC, 1 м, LSZH				шт.	24		
8	Hyperline FC-9-LC-LC-UPC-2M Патч-корд волоконно-оптический (шнур) SM 9/125 (OS2), LC/UPC-LC/UPC, duplex, LSZH, 2 м				шт.	4		
9	КСВ-24-SC-1U Бокс оптический выдвижной 19", с замком, со сплайс пластиной, без пигтейлов и проходных адаптеров, габариты:432x300x44мм				шт.	1		
10	Hyperline SC-SC-MM Проходной адаптер SC-SC, MM (для многомодового кабеля), simplex, (слоновая кость)				шт.	24		
11	Шнур оптический simplex LC-SC 9/125 sm одномод 2м				шт.	3		
12	КДЗС комплект деталей для защиты места сварки (60 мм)				шт.	50		
13	Hyperline ORV2-426-RAL9005 Открытая стойка 19-дюймовая (19"), 42U, двухрамная, размеры 550x600x42U, шт				шт.	2		
14	"Hyperline CMV-42U-ML Металлический вертикальный кабельный организатор 42U, (RAL9004), компл"				шт.	2		
15	LEGRAND 33551 Патч-панель 19", 1U, 24 портов RJ-45 (6x4 модуля), категория 5e				шт.	5		
16	Hyperline CM-1U-ML-COV Кабельный организатор с металлическими кольцами и крышкой, 19", 1U , шт				шт.	12		
17	Hyperline TSHH-645-RAL9004 Полка глубиной 450 мм для шкафов с глубиной от 600 мм (до 150 кг), цвет черный (RAL 9004)				шт.	3		
18	Hyperline TGRD-19 Медная панель заземления, 19", шт				шт.	2		
19	Hyperline SHT19-9SH-2.5EU Блок розеток для 19" шкафов, горизонтальный, 9 универсальных розеток, 16А, шнур 2.5м				шт.	6		
20	"Hyperline CM-1U-ML Кабельный организатор с металлическими кольцами, 19"" , 1U"				шт.	6		

Согласовано

Взам. инв. №

Подп. и дата

Инв. № подл.

						[Redacted] СС		
						Структурированная кабельная система в [Redacted]		
Изм.	Кол.уч.	Лист	№ док.	Подп.	Дата			
Разраб.			Романов А.В.					
Провер.								
Утвердил								
						ОСБ [Redacted]		
						Стадия	Лист	Листов
						Р	9	3
						Спецификация материалов и оборудования		

Позиция	Наименование и техническая характеристика	Тип, марка, обозначение документа, опросного листа	Завод-изготовитель	Код оборудования, изделия, материала	Единица измерения	Количество	Масса единицы кг	Примечания
1	2	3	4	5	6	7	8	9
21	Hyperline BPV-1-RAL9005 Фальш-панель на 1U, цвет черный (RAL 9005)				шт.	1		
22	Hyperline KR-PL-10-BRK-0 Плнк размыкаемый на 10 пар, маркировка 0-9, (аналог Krone)				шт.	1		
23	Hyperline KR-CAS-THST Кассета для грозозрядников на 10 пар				шт.	1		
24	Hyperline KR-THST Грозозрядник 3-х полюсный				шт.	10		
25	Розетка RJ-45 двойная, cat/5e, Hyperline SB-2-8P8C-C5e-WH				шт.	7		
26	Hyperline SB2-1-8P8C-C5e-WH Розетка компьютерная RJ-45(8P8C), категория 5e, одинарная, внешняя, Dual IDC(110&Krone type)				шт.	1		
27	Hyperline SB-GTF2-8P8C-C5E-WH Розетка RJ-45, двойная, категория 5e, внутренняя				шт.	1		
28	LEGRAND 76551 Модуль розетки компьютерной RJ-45, кат. 5e, UTP, 1M, белый, Mosaic				шт.	72		
29	LEGRAND 10429 Кабель-канал 105x50				м.	50		
30	LEGRAND 10700 Заглушка 105x50				шт.	25		
31	LEGRAND 10605 Угол внутренний 105x50				шт.	10		
32	LEGRAND 10786 Угол плоский для 105x50				шт.	10		
33	Накладка на стык корпуса DPL 105x50 на защелках				шт.	50		
34	Накладка на стык крышки 65мм				шт.	25		
35	LEGRAND 10952 Суппорт Mosaic 2 мод., с рамкой, 65 мм				шт.	26		
36	LEGRAND 010954 Суппорт Mosaic 4 модуля, с рамкой, 65мм				шт.	5		
37	Винт М6 с шайбой и гайкой(квадратной) Hyperline CNS-M6-12.				шт.	140		
38	LEGRAND 32751 (305м) Кабель витая пара UTP Cat.5e, 4 пары, PVC				уп.	10		
39	DKC / DKC 91932 Труба гибкая гофрированная 32 мм из самозатухающего ПВХ-пластиката, легкая со стальной протяжкой, цвет серый (RAL 7035), от -5С до +60С				м.	600		
40	DKC / DKC 63932 Труба ПВХ жесткая гладкая д.32мм, легкая, 3м, цвет серый (цена за метр)				м.	35		
41	DKC / DKC 50332 Муфта гибкая труба-труба, IP65, д.32мм				шт.	12		
42	DKC / DKC 35064 Лоток 200x80, длина лотка 3м (цена за 1м)				м.	15		
43	Профиль П-образный PSL перфор. 50x30мм, L=2000мм, толщ. 1,5мм (34120) DKC				шт.	1		
44	Шпилька М8 длиной 1000 мм, оцинкованная				шт.	14		
45	Шайба, М8				шт.	60		

Изм.	Кол.уч.	Лист	№ док.	Подп.	Дата
------	---------	------	--------	-------	------

██████████ СС

Позиция	Наименование и техническая характеристика	Тип, марка, обозначение документа, опросного листа	Завод-изготовитель	Код оборудования, изделия, материала	Единица измерения	Количество	Масса единицы кг	Примечания
1	2	3	4	5	6	7	8	9
46	Гайка спец. ДКС/ДКС М8				шт.	60		
47	Стальной заливной анкер М8х30				шт.	14		
48	Винт со специальной головкой для проволочного лотка М6Х14				шт.	20		
49	Гайка с насечкой, препятствующая откручиванию М6				шт.	20		
50	ДКС / ДКС 50432 Поворот на 90 град. труба-труба, IP40, д.32мм				шт.	28		
51	Коннектор RJ-45 (5 CAT) (100шт.)				шт.	40		
52	ДКС / ДКС 25421 Монтажная база, цвет - белый, 19х19 (100 шт)				шт.	12		
53	ДКС / ДКС 25206 Хомуты стандартные 2.6х160, безцветные, материал - полиамид 6.6. (100 шт)				шт.	12		
54	Дюбель 6.0х35 (100 шт)				шт.	12		
55	Саморез 3.5х41, потай, частая резьба (100 шт)				шт.	12		
56	Hyperline WAS-180-BL Хомут-липучка синий 180мм				шт.	100		

Изм.	Кол.уч.	Лист	№ док.	Подп.	Дата

████████████████████ СС