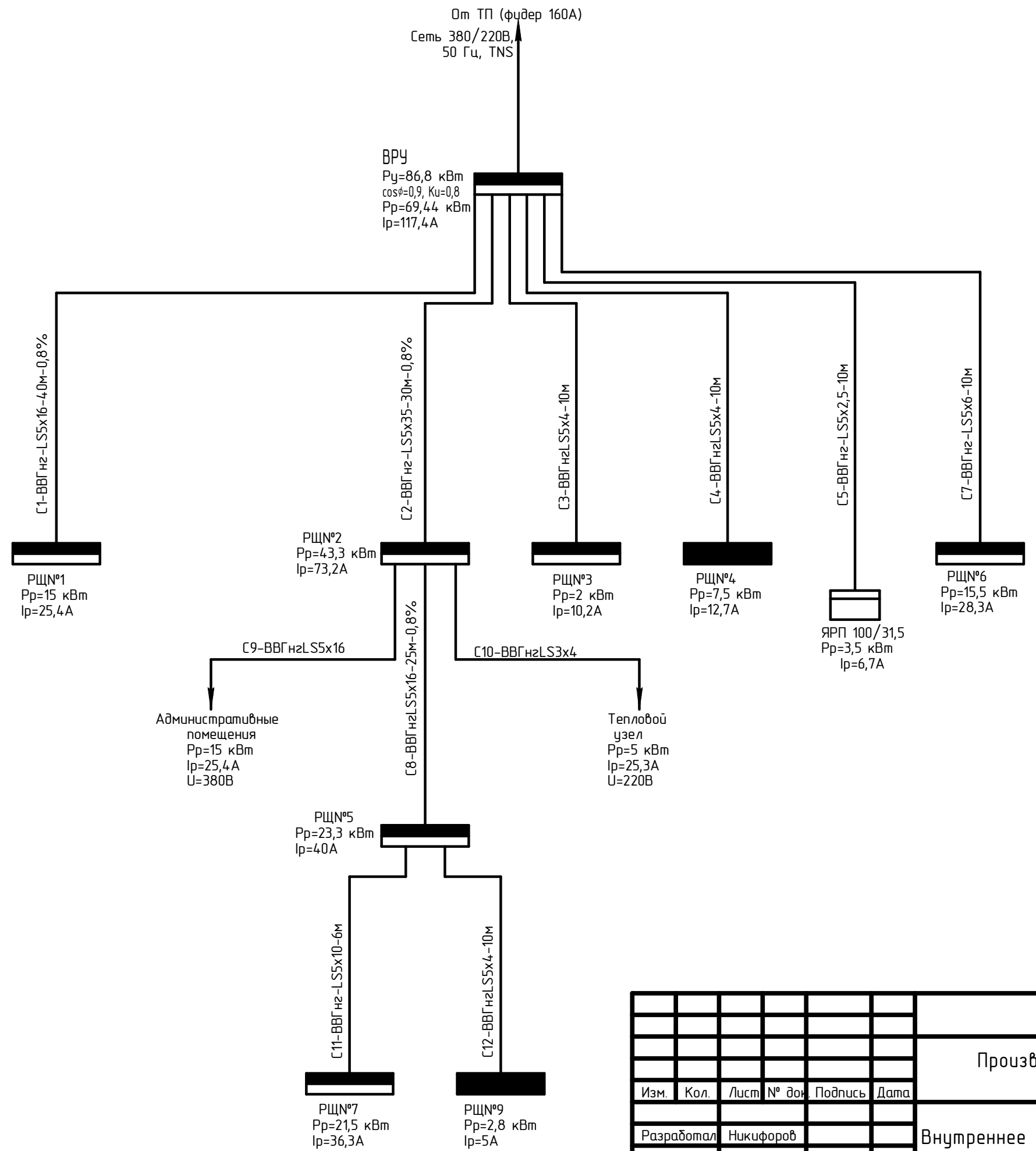
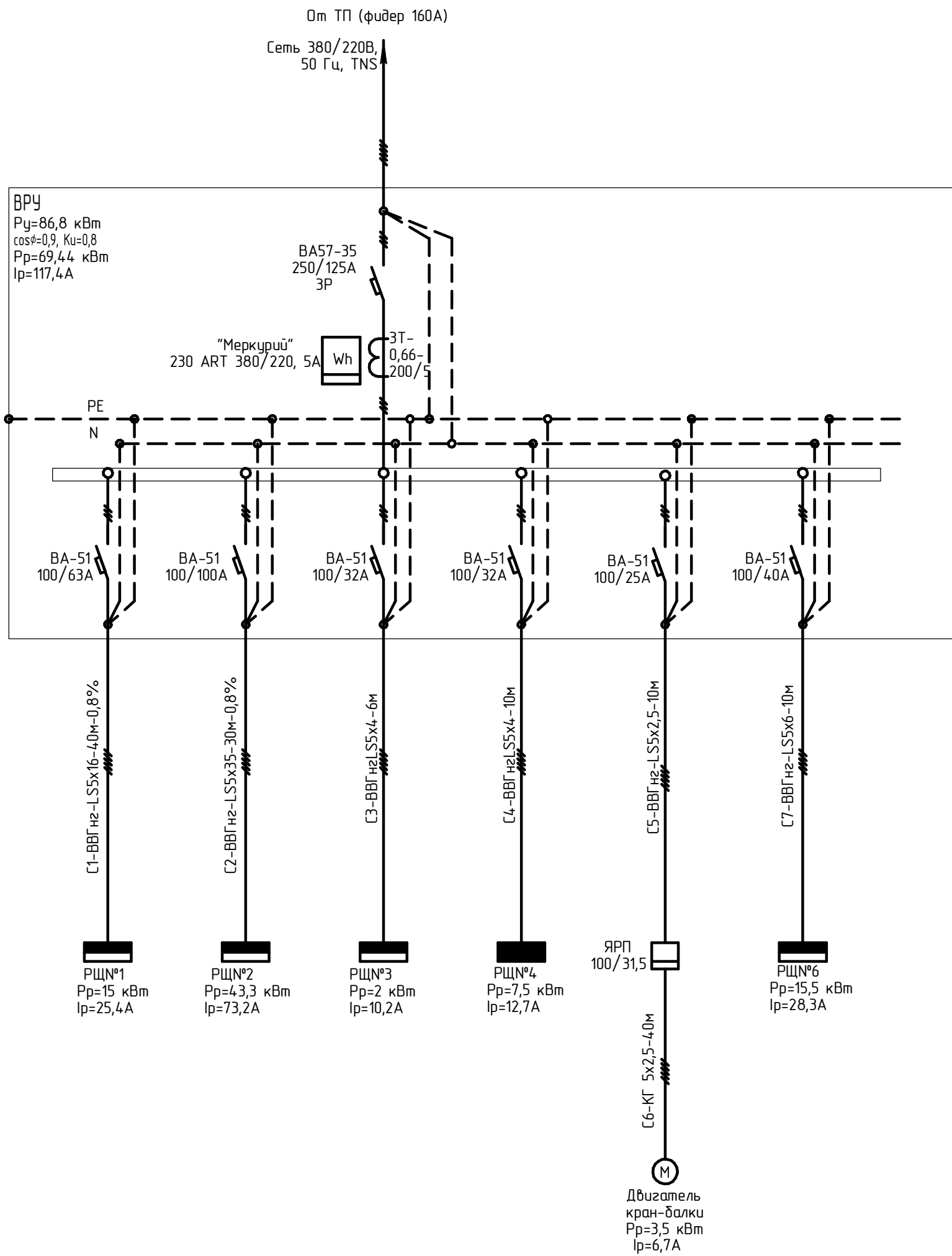


СОГЛАСОВАНО			
Взам. инв. №			
Подпись и дата			
Инв. № подл.			



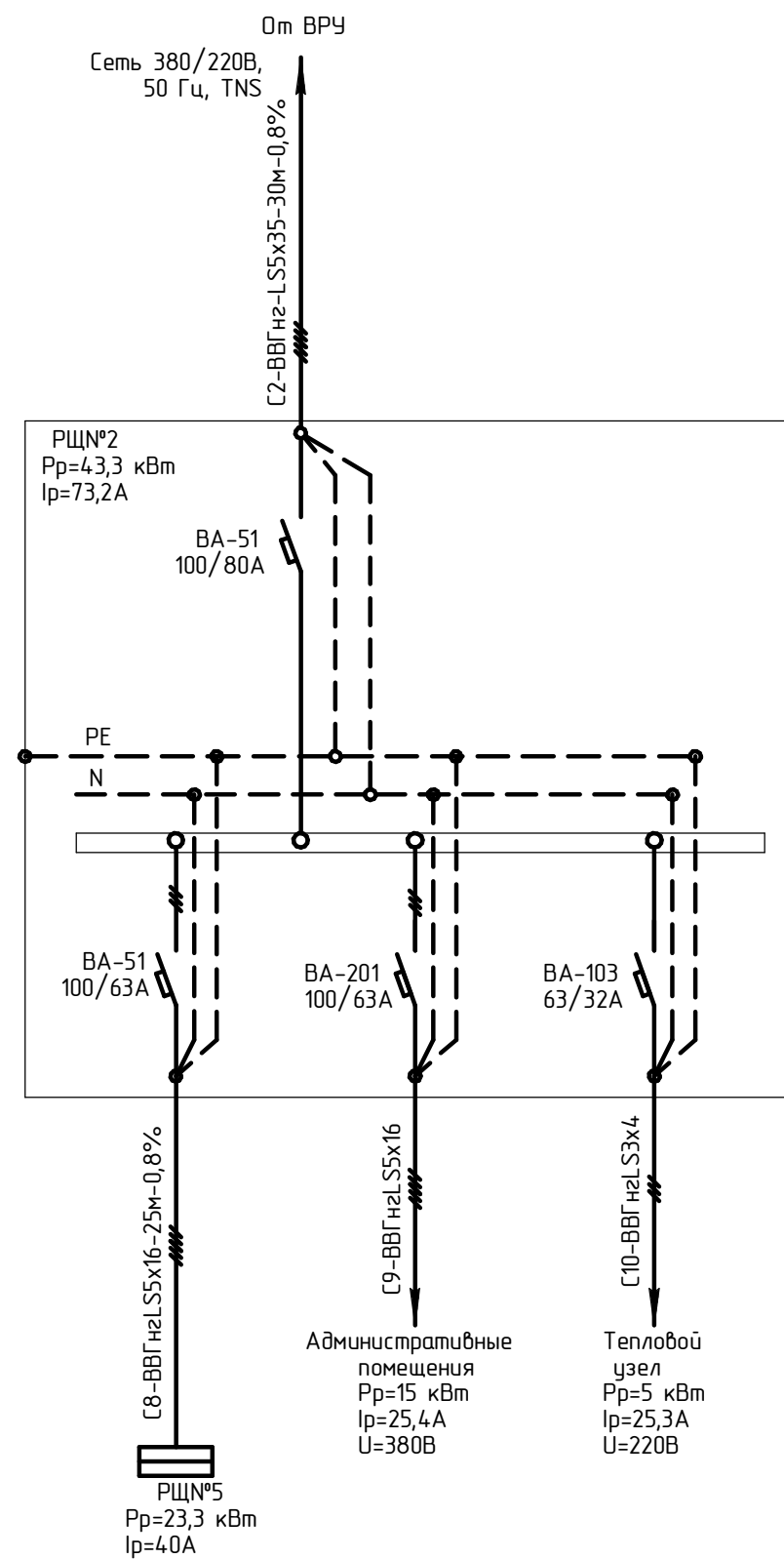
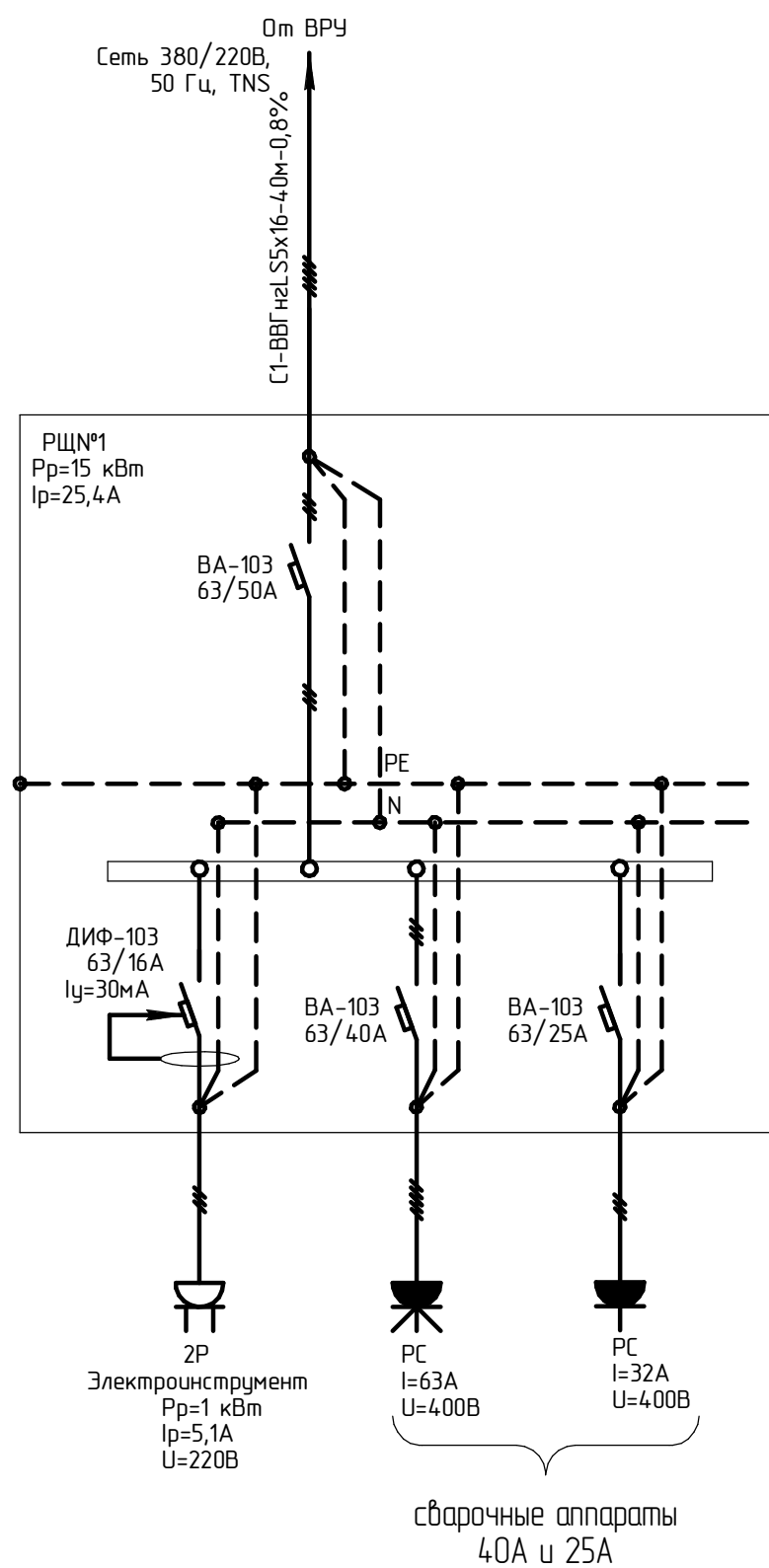
						4-2013-ЭС			
						Производственная база г. Отрадный Промзона-1.			
Изм.	Кол.	Лист	№ док.	Подпись	Дата	Внутреннее электроснабжение	Стадия	Лист	Листов
							П	2	11
Разработал Никифоров						Схема распределительной сети	г. Самара		

Принципиальная схема распределительной сети

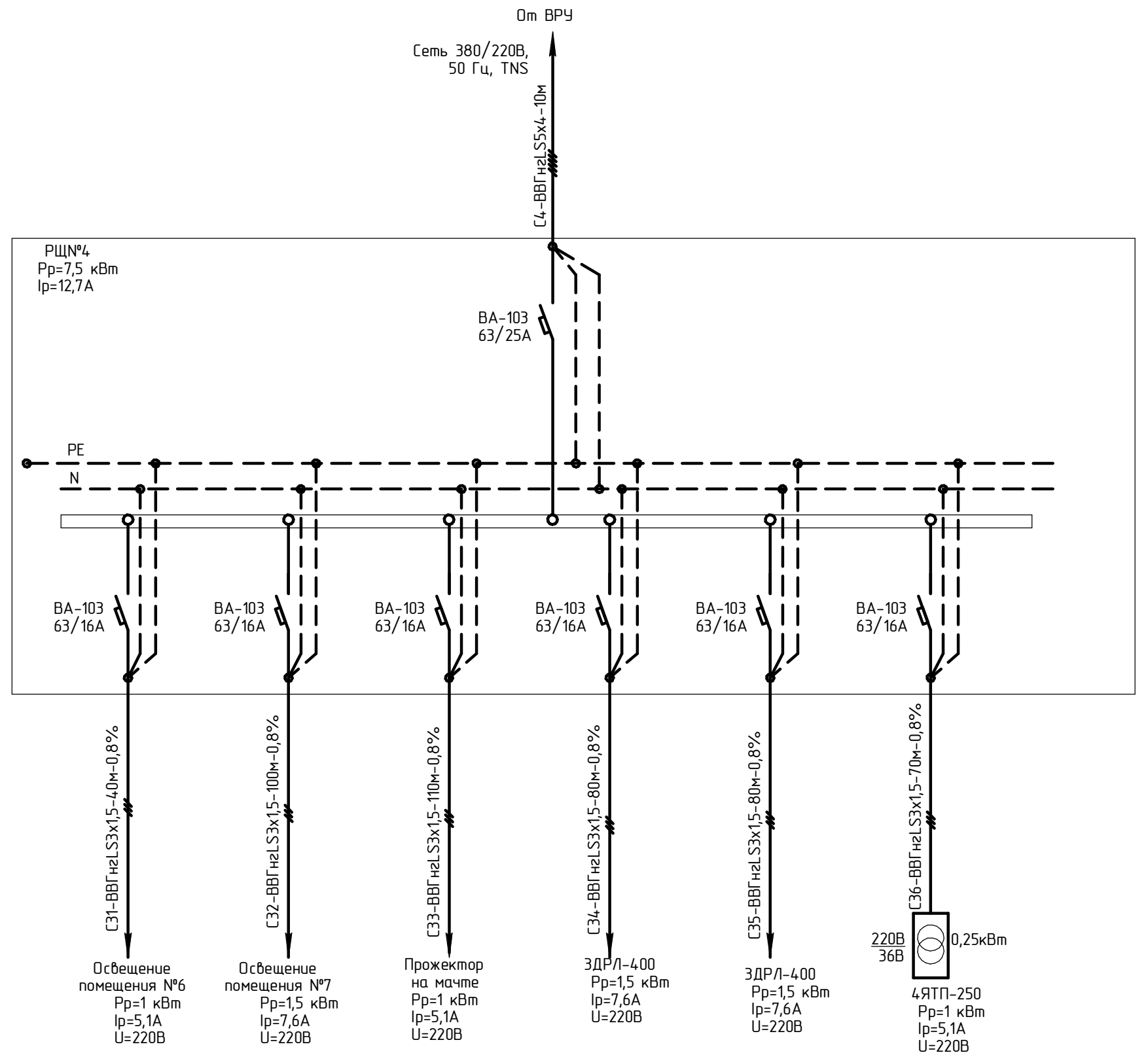
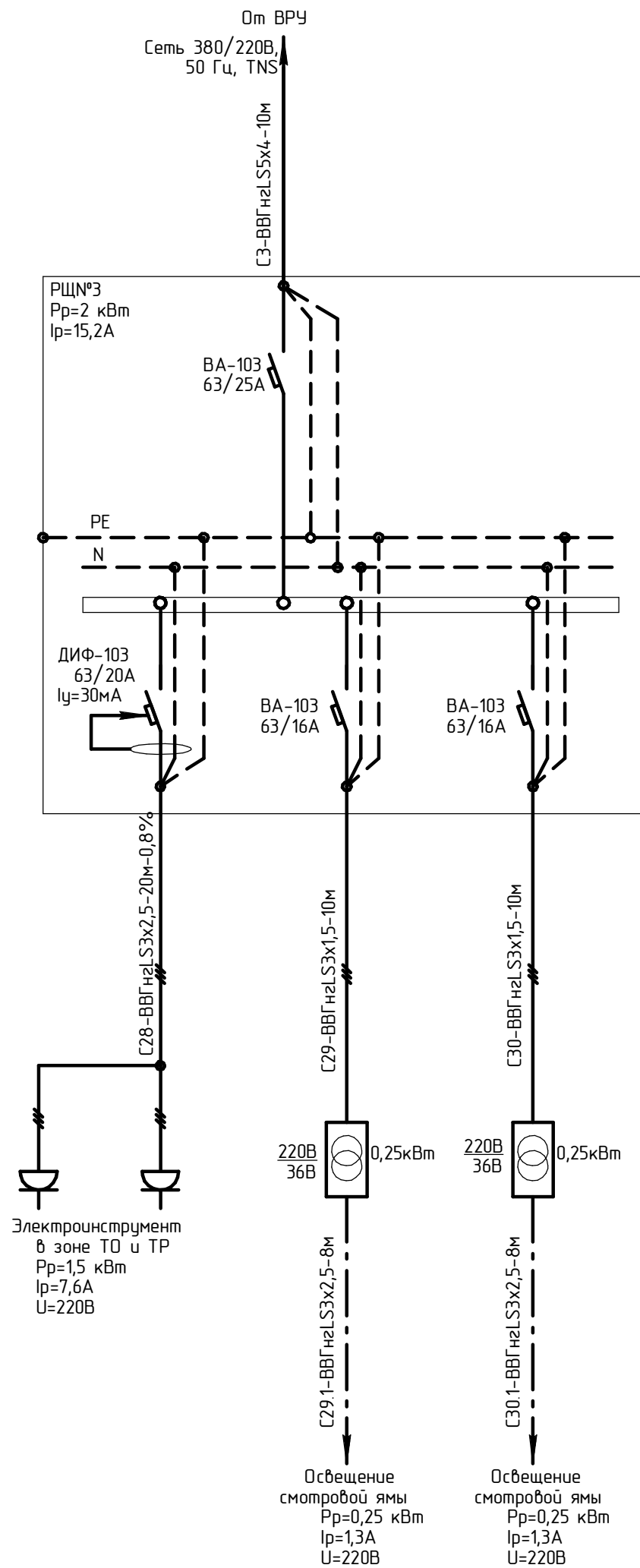


СОГЛАСОВАНО	
Взам. инв. №	
Подпись и дата	
Инд. № подл.	

						4-2013-ЭС				
						Производственная база г. Отрадный Промзона-1.				
Изм.	Кол.	Лист	№ док.	Подпись	Дата					
Разработал		Никифоров				Внутреннее электроснабжение		Стадия	Лист	Листов
								П	3	11
						Принципиальная схема ВРУ		г. Самара		



						4-2013-ЭС			
						Производственная база г. Отрадный Промзона-1.			
Изм.	Кол.	Лист	№ док.	Подпись	Дата				
Разработал	Никифоров					Внутреннее электроснабжение	Стадия П	Лист 4	Листов 11
						Принципиальные схемы РЩ №1, РЩ№2		г. Самара	



СОГЛАСОВАНО

Взамен инв. №

Подпись и дата

Инв. № подл.

4-2013-ЭС

Производственная база г. Отрадный
Промзона-1.

Изм.	Кол.	Лист	№ док.	Подпись	Дата

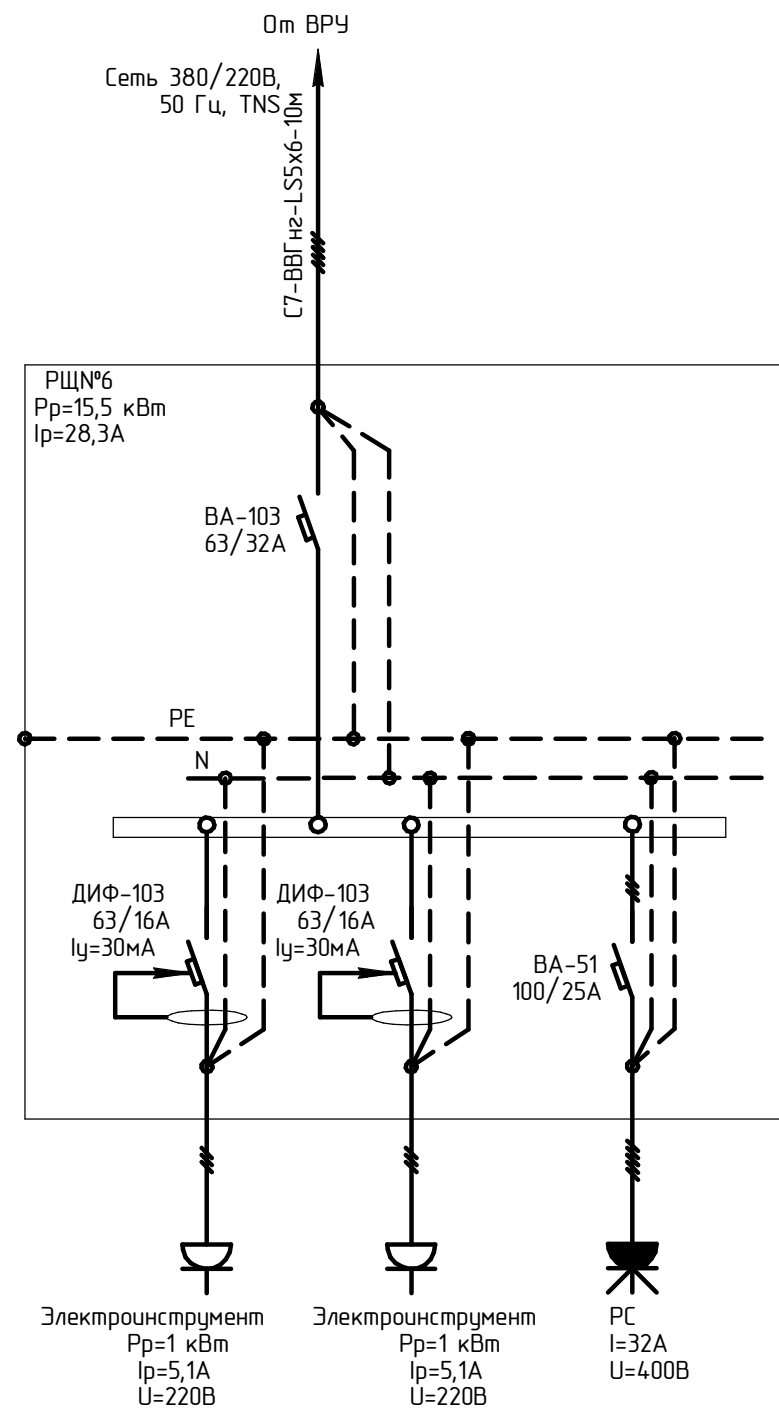
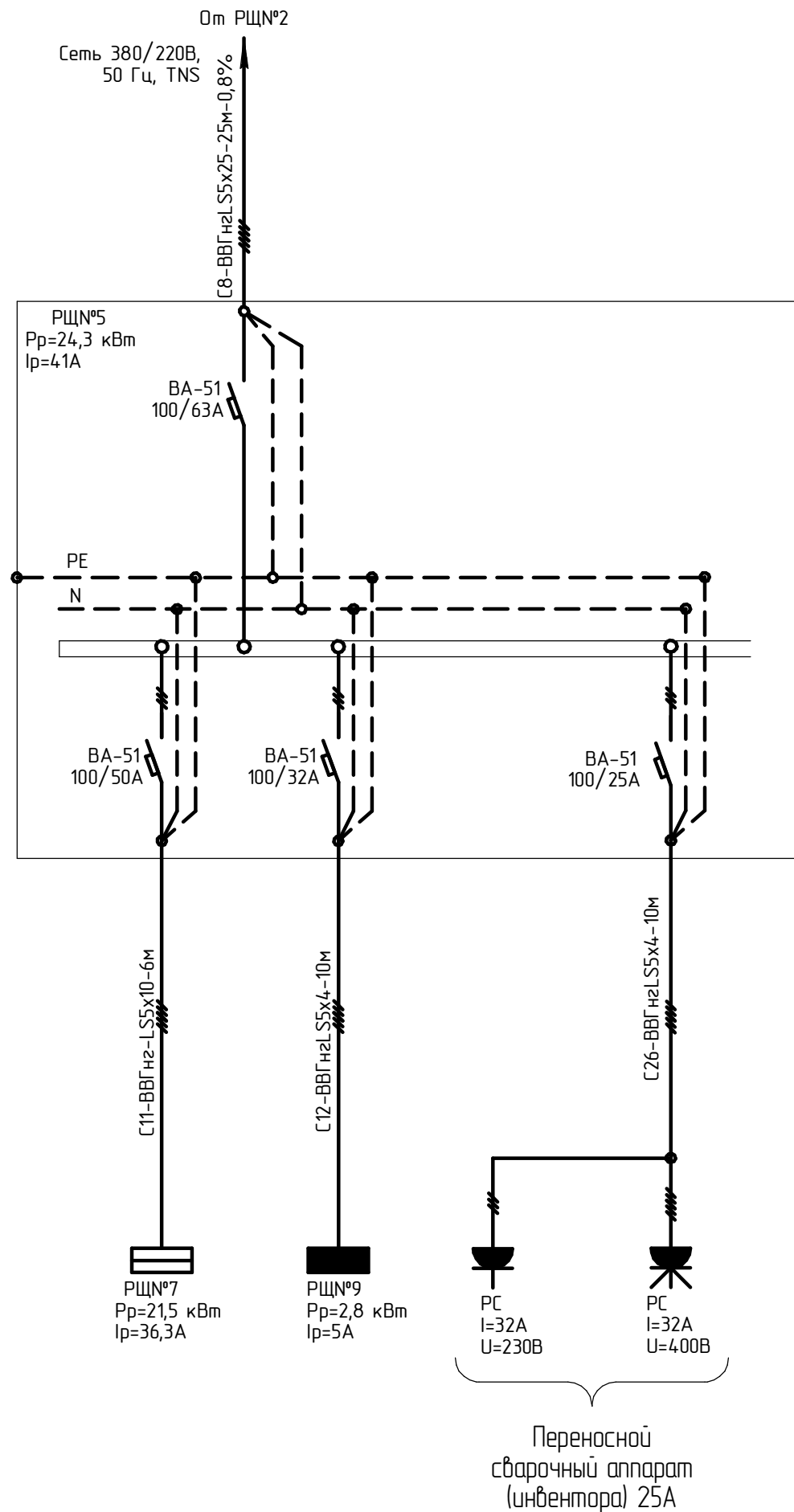
Разработал Никифоров

Внутреннее электроснабжение

Стадия	Лист	Листов
П	5	11

Принципальные схемы
РЩ №3, РЩ№4

г. Самара



Переносной
сварочный аппарат
(инвентора) 25А

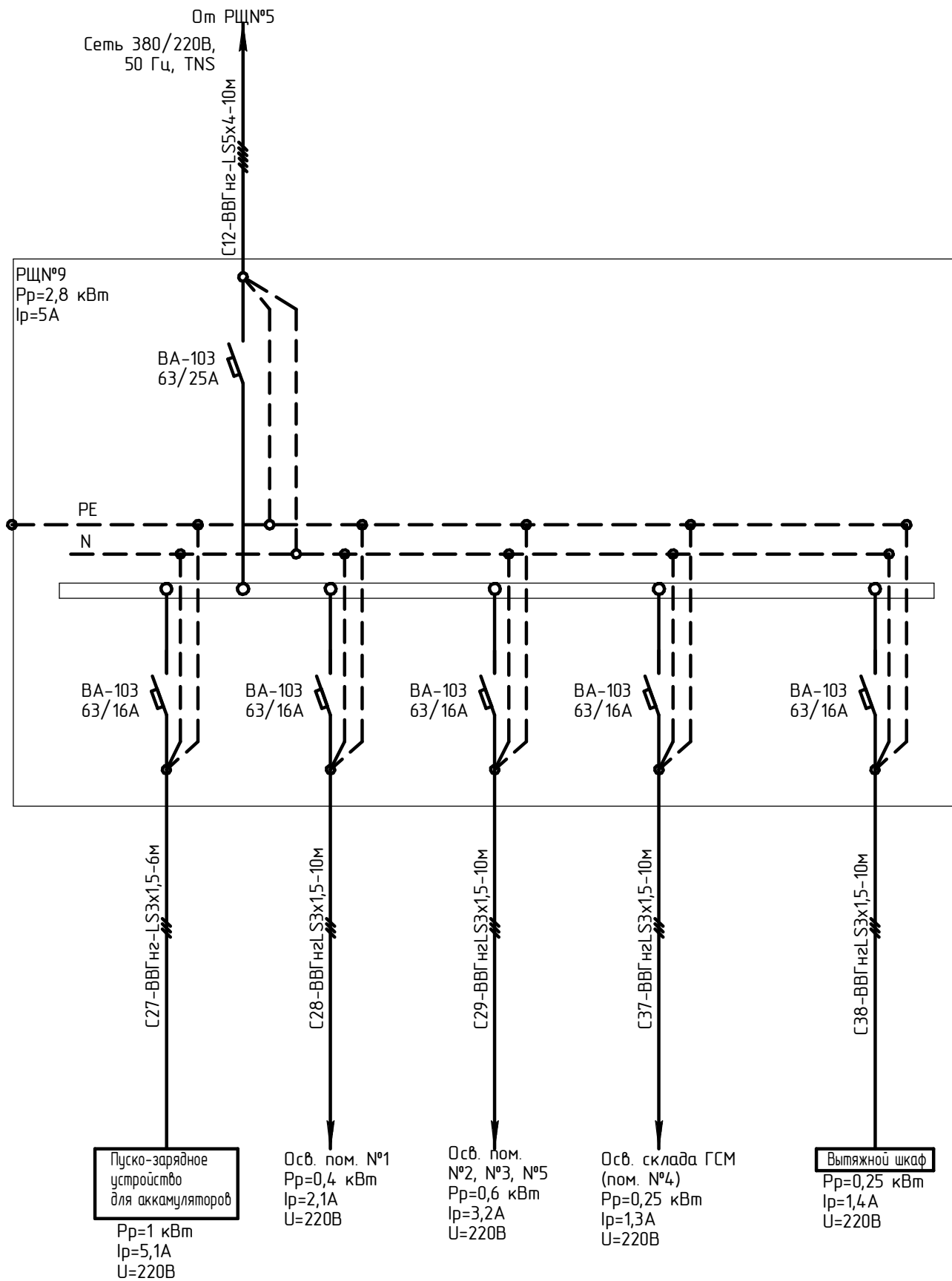
						4-2013-ЭС		
						Производственная база г. Отрадный Промзона-1.		
Изм.	Кол.	Лист	№ док.	Подпись	Дата	Стадия	Лист	Листов
Разработал	Никифоров					П	6	11
						Внутреннее электроснабжение		
						Принципиальные схемы РЩ №5, РЩ№6		
						г. Самара		

СОГЛАСОВАНО

Взамен инв. №

Подпись и дата

Инв. № подл.



СОГЛАСОВАНО

Взамен инв. №

Подпись и дата

Инв. № подл.

Изм.	Кол.	Лист	№ док.	Подпись	Дата
Разработал		Никифоров			

4-2013-ЭС

Производственная база г. Отрадный
Промзона-1.

Внутреннее электроснабжение

Принципиальная схема
РЩ №9

Стадия	Лист	Листов
П	8	11

г. Самара

Позиция	Наименование и техническая характеристика	Тип, марка, обозначение документа, опросного листа	Код оборудования, изделия, материала	Завод изготовитель	Единица измерения	Количество	Масса единицы, кг	Примечание
Оборудование								
ВРУ	Вводной автоматический выключатель, 3P, I _{нр} =125А	ВА51-35М2-34		КЭАЗ	шт.	1		
	Счетчик 380/220, 5А	"Меркурий" 230 ART 380/220, 5А		ЭТМ	шт.	1		
	Трансформатор тока 200/5	ТТ-0,66-200/5		ЭТМ	шт.	3		
	Групповой автоматический выключатель, 3P, I _{нр} =63А	ВА51-35М1-34 100/63А		КЭАЗ	шт.	1		
	Групповой автоматический выключатель, 3P, I _{нр} =100А	ВА51-35М1-34 100/100А		КЭАЗ	шт.	1		
	Групповой автоматический выключатель, 3P, I _{нр} =25А	ВА51-35М1-34 100/25А		КЭАЗ	шт.	2		
	Групповой автоматический выключатель, 3P, I _{нр} =40А	ВА51-35М1-34 100/40А		КЭАЗ	шт.	1		
	Групповой автоматический выключатель, 3P, I _{нр} =32А	ВА103-3P-032А-С		DEKraft	шт.	1		
	Корпус ВРУ-1 1800x450x450	ВРУ-1	mb15-04-00	EKF	шт.	1		
	Провод медный 1x25	ПВ3 1x25		ЭТМ	м	6		
Медные кабельные наконечники ТЛ для сечения 25мм кв.	ТЛ25-8-8		ЭТМ	шт.	30			
РЩ№1	Вводной автоматический выключатель, 3P, I _{нр} =50А	ВА103-3P-050А-С		DEKraft	шт.	1		
	Групповой дифференциальный автомат, 2P, I _{нр} =16А, I _у =30мА	ДИФ103-1N-016-030-С		DEKraft	шт.	1		
	Групповой автоматический выключатель, 3P, I _н =40А	ВА103-3P-040А-С		DEKraft	шт.	1		
	Групповой автоматический выключатель, 1P, I _{нр} =25А	ВА103-1P-025А-С		DEKraft	шт.	1		
	Корпус металлический навесной на 15 модулей	ЩРН-15		DEKraft	шт.	1		
	Шина соединительная, на ток 63А 3P	ШС-101-3-63	32034	DEKraft	шт.	1		
	Кросс-модуль для N и PE проводников	ШН103-2-07-100	22015	DEKraft	шт.	1		
РЩ№2	Вводной автоматический выключатель, 3P, I _{нр} =80А	ВА51-35М1-34 100/80А		КЭАЗ	шт.	1		
	Групповой автоматический выключатель, 3P, I _{нр} =63А	ВА51-35М1-34 100/63А		КЭАЗ	шт.	2		
	Групповой автоматический выключатель, 3P, I _{нр} =32А	ВА51-35М1-34 100/32А		КЭАЗ	шт.	1		
	Корпус металлический навесной с монтажной панелью 700x500x210	ЩМП-07		DEKraft	шт.	1		
	Провод медный 1x25	ПВ3 1x25		ЭТМ	м	4		
	Медные кабельные наконечники ТЛ для сечения 25мм кв.	ТЛ 25-8-8		ЭТМ	шт.	9		

СОГЛАСОВАНО

Взамен инв. №

Подпись и дата

Инв. № подл.

						4-2013-ЭС		
						Производственная база г. Отрадный Промзона-1.		
Изм.	Кол.	Лист	№ док.	Подпись	Дата			
Разработал Никифоров						Внутреннее электроснабжение		
						Стадия	Лист	Листов
						П	1	5
						Спецификация		
						г. Самара		

Позиция	Наименование и техническая характеристика	Тип, марка, обозначение документа, опросного листа	Код оборудования, изделия, материала	Завод изготовитель	Единица измерения	Количество	Масса единицы, кг	Примечание
РЩ№3	Вводной автоматический выключатель, 3P, I _{нр} =25А	ВА103-3P-025А-С		DEKraft	шт.	1		
	Групповой дифференциальный автомат, 2P, I _{нр} =20А, I _у =30мА	ДИФ103-1N-020-030-С		DEKraft	шт.	1		
	Групповой автоматический выключатель, 1P, I _{нр} =16А	ВА103-1P-016А-С		DEKraft	шт.	2		
	Корпус металлический навесной на 12 модулей	ЩРН-12		DEKraft	шт.	1		
	Шина соединительная, на ток 63А 3P	ШС-101-3-63	32034	DEKraft	шт.	1		
	Кросс-модуль для N и PE проводников	ШН103-2-07-100	22015	DEKraft	шт.	1		
РЩ№4	Вводной автоматический выключатель, 3P, I _{нр} =25А	ВА103-3P-025А-С		DEKraft	шт.	1		
	Групповой автоматический выключатель, 1P, I _{нр} =16А	ВА103-1P-016А-С		DEKraft	шт.	6		
	Корпус металлический навесной на 15 модулей	ЩРН-12		DEKraft	шт.	1		
	Шина соединительная, на ток 63А 3P	ШС-101-3-63	32034	DEKraft	шт.	1		
	Кросс-модуль для N и PE проводников	ШН103-2-07-100	22015	DEKraft	шт.	1		
РЩ№5	Вводной автоматический выключатель, 3P, I _{нр} =63А	ВА51-35M1-34 100/63А		КЭАЗ	шт.	1		
	Групповой автоматический выключатель, 3P, I _{нр} =50А	ВА51-35M1-34 100/50А		КЭАЗ	шт.	1		
	Групповой автоматический выключатель, 3P, I _{нр} =25А	ВА51-35M1-34 100/25А		КЭАЗ	шт.	2		
	Корпус металлический навесной с монтажной панелью 700x500x210	ЩМП-07		DEKraft	шт.	1		
	Провод медный 1x25	ПВЗ 1x25		ЭТМ	м	4		
	Медные кабельные наконечники ТЛ для сечения 25мм кв.	ТЛ25-8-8		ЭТМ	шт.	9		
РЩ№6	Вводной автоматический выключатель, 3P, I _{нр} =32А	ВА103-3P-032А-С		DEKraft	шт.	1		
	Групповой дифференциальный автомат, 2P, I _{нр} =16А, I _у =30мА	ДИФ103-1N-016-030-С		DEKraft	шт.	2		
	Групповой автоматический выключатель, 3P, I _{нр} =25А	ВА103-1P-025А-С		DEKraft	шт.	1		
	Корпус металлический навесной на 15 модулей	ЩРН-15		DEKraft	шт.	1		
	Шина соединительная, на ток 63А 3P	ШС-101-3-63	32034	DEKraft	шт.	1		
	Кросс-модуль для N и PE проводников	ШН103-2-07-100	22015	DEKraft	шт.	1		

СОГЛАСОВАНО

Взамен инв. №
Подпись и дата
Инв. № подл.

ИЗМ.	Лист	№ докум.	Подп.	Дата
------	------	----------	-------	------

4-2013-ЭС.С

Позиция	Наименование и техническая характеристика	Тип, марка, обозначение документа, опросного листа	Код оборудования, изделия, материала	Завод изготовитель	Единица измерения	Количество	Масса единицы, кг	Примечание
РЩ№7	Вводной автоматический выключатель, 3P, I _{нр} =40А	ВА103-3P-40А-С		DEKraft	шт.	1		
	Групповой дифференциальный автомат, 4P, I _{нр} =16А, I _у =30мА	ДИФ101-4P-016А-030-С		DEKraft	шт.	3		
	Групповой дифференциальный автомат, 2P, I _{нр} =16А, I _у =30мА	ДИФ103-1N-016А-030-С		DEKraft	шт.	10		
	Корпус металлический навесной на 60 модулей	ЩРН-60		DEKraft	шт.	1		
	Шина соединительная, на ток 63А 3P	ШС-101-3-63	32034	DEKraft	шт.	1		
	Кросс-модуль для N и PE проводников	ШН103-2-07-100	22015	DEKraft	шт.	1		
РЩ№9	Вводной автоматический выключатель, 3P, I _{нр} =25А	ВА103-3P-25А-С		DEKraft	шт.	1		
	Групповой автоматический выключатель, 1P, I _{нр} =16А	ВА103-1P-016А-С		DEKraft	шт.	5		
	Корпус металлический навесной на 12 модулей	ЩРН-15		DEKraft	шт.	1		
	Шина соединительная, на ток 63А 3P	ШС-101-3-63	32034	DEKraft	шт.	1		
	Кросс-модуль для N и PE проводников	ШН103-2-07-100	22015	DEKraft	шт.	1		
ЯТП	Ящик с понижающим трансформатором ЯТП 0,25 кВА 220/36В	ЯТП 0,25		IEK	шт.	6		
ЯРП 100/31,5	Ящик силовой с рубильником ЯРП, 380В, I _{нв} =31,5А	ЯРП5301-20 100/31,5А, IP32		КЭАЗ	шт.	1		
Р 220В, 10А	Розетка одинарная с заземляющим контактом, открытой установки 220В, 10А			ЭТМ	шт.	5		
2P 220В, 10А	Розетка заземляющим контактом, открытой установки 220В, 10А			ЭТМ	шт.	5		
РС 400В, 63А	Стационарный разъем с механической блокировкой, наружной установки 400В, 63А, 3P+N+E		DIS5616387	DKC	шт.	1		
РС 400В, 32А	Стационарный разъем с механической блокировкой, наружной установки 400В, 32А, 3P+N+E		DIS5053286	DKC	шт.	2		
РС 230В, 32А	Стационарный разъем с механической блокировкой, наружной установки 230В, 32А, 2P+E		DIS5053283	DKC	шт.	2		

СОГЛАСОВАНО

Влажен ш.№

Подпись и дата

Инд № подл.

ИЗМ	Лист	№ докум.	Подп.	Дата

4-2013-ЭС.С

Лист

3

Позиция	Наименование и техническая характеристика	Тип, марка, обозначение документа, опросного листа	Код оборудования, изделия, материала	Завод изготовитель	Единица измерения	Количество	Масса единицы, кг	Примечание
	Выключатель 1-клавишный 10А, 220 В			ЭТМ	шт.	8		
	Выключатель 2-клавишный 10А, 220 В			ЭТМ	шт.	2		
	Коробка ответвительная с кабельными вводами 100x100x50			ЭТМ	шт.	50		
	Клемные колодки на 12 соединений для сечения 2,5 мм кв.		431112PL/*	ДКС	шт.	50		
<i>Кабельная продукция</i>								
	Кабель 5x35	ВВГнг-LS 5x35		ЭТМ	м	40		
	Кабель 5x16	ВВГнг-LS 5x16		ЭТМ	м	70		
	Кабель 5x10	ВВГнг-LS 5x10		ЭТМ	м	10		
	Кабель 5x2,5	ВВГнг-LS 5x2,5		ЭТМ	м	10		
	Кабель 5x6	ВВГнг-LS 5x6		ЭТМ	м	10		
	Кабель 5x4	ВВГнг-LS 5x4		ЭТМ	м	50		
	Кабель 5x1,5	ВВГнг-LS 5x1,5		ЭТМ	м	50		
	Кабель 3x2,5	ВВГнг-LS 5x2,5		ЭТМ	м	50		
	Кабель 3x1,5	ВВГнг-LS 3x1,5		ЭТМ	м	750		
	Кабель гибкий 5x2,5	КГ 5x2,5		ЭТМ	м	40		
	Провод 1x4	ПВЗ 1x4		ЭТМ	м	20		заземление лотка
	Наконечник кабельный для 4 мм кв.	ТМЛ-4		ДКС	шт.	10		
	Наконечник кабельный для 10 мм кв.	ТЛ 10-6-5		ЭТМ	шт.	10		
	Наконечник кабельный для 16 мм кв.	ТЛ 16-6-6		ЭТМ	шт.	10		
	Наконечник кабельный для 35 мм кв.	ТЛ 35-8-8		ЭТМ	шт.	10		
<i>Кабеленесущие системы</i>								
	Металлорукав в ПВХ изоляции серого цвета негорючий (НГ) D _{ном} =38	РЗ-ЦПнг 38		ЭТМ	м	10		опуски к РЩ и оборудованию ниже отм. 2 м
	Металлорукав в ПВХ изоляции серого цвета негорючий (НГ) D _{ном} =25	РЗ-ЦПнг 25		ЭТМ	м	50		
	Металлорукав в ПВХ изоляции серого цвета негорючий (НГ) D _{ном} =20	РЗ-ЦПнг 20		ЭТМ	м	50		
	Металлический лоток 100мм(ширина)x50мм(высота)	100ммx50мм	35262	ДКС	м	180		
	Перегородка h=50мм	50мм	36480	ДКС	м	180		

СОГЛАСОВАНО

Взамен инв. №

Подпись и дата

Инв. № лота.

ИЗМ	Лист	№ докум.	Подп.	Дата

4-2013-ЭС.С

Позиция	Наименование и техническая характеристика	Тип, марка, обозначение документа, опросного листа	Код оборудования, изделия, материала	Завод изготовитель	Единица измерения	Количество	Масса единицы, кг	Примечание
	Легкая консоль DW шириной 150мм		2 34151HDZ	DKC	шт.	160		
	Стандартный анкер с болтом M8x60		CM430850	DKC	шт	200		
	Гайка с насечкой M6, препятствующей отвинчиванию		CM100600	DKC	шт.	200		
	Винт M6x10				шт.	200		

Светотехническая продукция

	Светильник под лампу накаливания с цоколем E27, 100Вт, IP44	НПБ 1201		ЭТМ	шт.	12		Смотровые ямы
	Лампа накаливания тип цоколя E27, 36В, 40Вт	МО 36-40		ЭТМ	шт.	12		
	Светодиодный светильник для освещения открытых площадей, промышленных предприятий, дорог	FOCUS Co, USS-36/100		ООО "ТД Ферекс"	шт.	5		
	Светодиодный светильник для освещения промышленных предприятий	ДСО 02-45-50-Д		ООО "ТД Ферекс"	шт.	2		
	Светодиодный светильник для освещения промышленных предприятий	ДСП 01-135-50-Д		ООО "ТД Ферекс"	шт.	26		
	Светильник для уличного освещения с цоколем E40 IP53	РКУ16-400-001		ЭТМ	шт	6		
	Ртутная газоразрядная лампа E40, 400Вт	ДРЛ-400		ЭТМ	шт.	8		

СОГЛАСОВАНО

Взамен инв. №	
Подпись и дата	
Инв. № подл.	

ИЗМ	Лист	№ докум.	Подп.	Дата

4-2013-ЭС.С