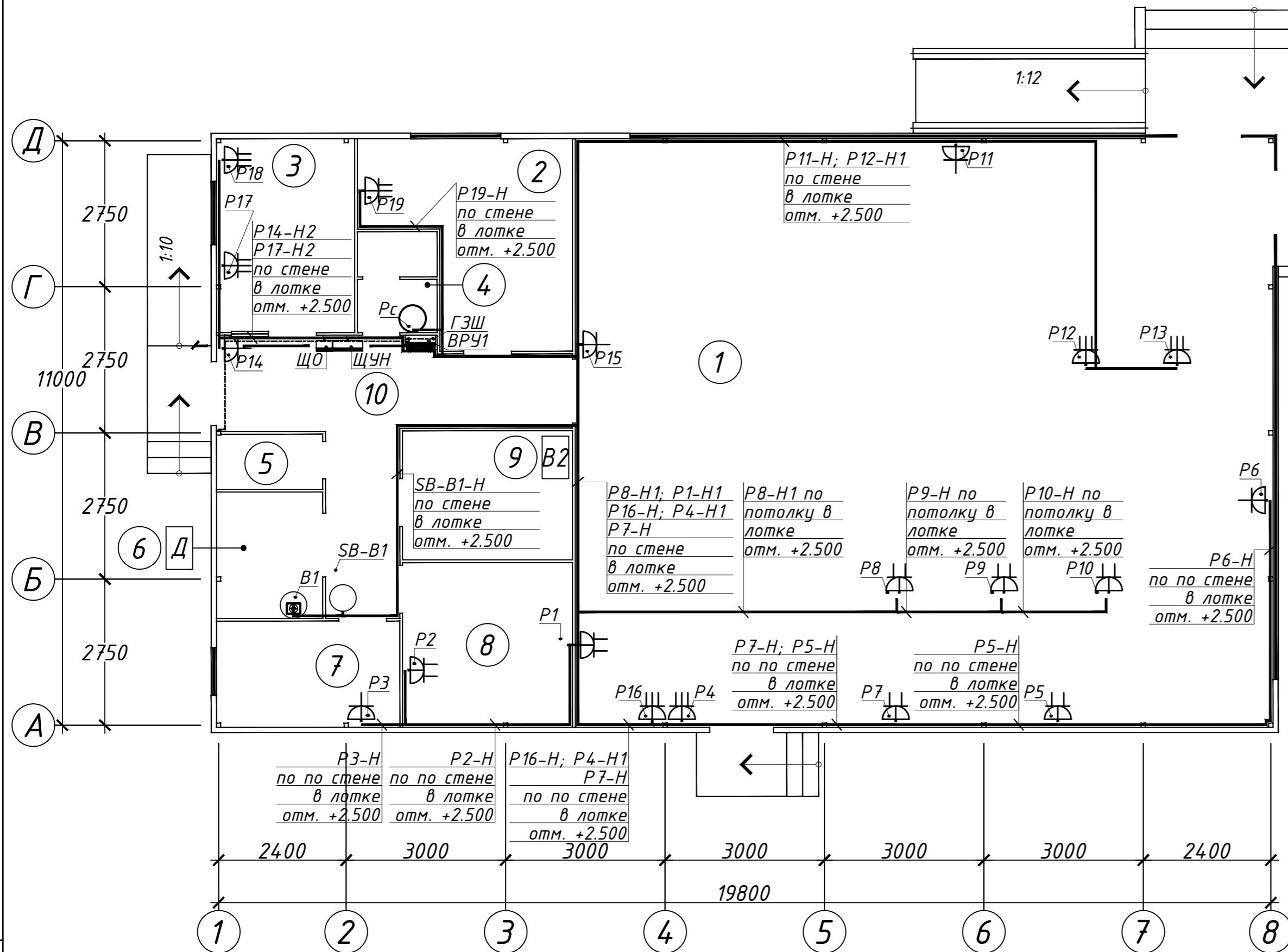


План с расстановкой технологического оборудования на отм. 0,000



Экспликация помещений

Номер помещения	НАИМЕНОВАНИЕ	Площадь, м <sup>2</sup>	Категория помещения
1	Торговый зал	145,64	
2	Помещение персонала	12,63	
3	Диспетчерская	9,48	
4	Санитарный узел	1,50+1,27	
5	Помещение уборочного инвентаря	2,07	
6	Помещение хранения контейнеров	4,75	Д
7	Моечная инвентаря и тары	6,89	
8	Помещение установки холодильного оборудования	9,91	
9	Кладовая бакалеи	7,78	В2
10	Коридор	15,98	

- 1 Распределительная и групповая сети запроектированы кабелем ВВГнг и ВГнг-LS проложенным в лотке по стене.
- 2 Отметку прокладки кабелей, длину и нарезку уточнить при монтаже.
- 3 Заземление проектируемого эл. оборудования предусмотрено дополнительными жилами кабелей.
- 4 В качестве дополнительной защиты от поражения электрическим током на линиях, питающих розеточные группы, установлено устройство защитного отключения.
- 5 Отметка установки штепсельных розеток принята +1.000 от чистого пола и подлежит уточнению при монтаже.
- 6 В данном проекте принята система заземления TN-C-S. Корпуса электрооборудования присоединены к шине РЕ дополнительными жилами кабелей. С целью выполнения главной системы уравнивания потенциалов необходимо соединить между собой следующие проводящие части:
  - защитный PEN-проводник питающей сети;
  - контур заземления
  - металлические трубы коммуникаций, входящие в здание
  - СМЗ.
 Соединение указанных проводящих частей между собой запроектировано при помощи главной заземляющей шины (шина РЕ ВРУ) проводом ПВЗ 1(1x4).

- 8 Предусмотреть мероприятия по усилению конструкций для установки силовых шкафов навесного исполнения массой ориентировочно: ВРУ1-18кг, ЩУН-15кг, ЩО1-5кг.
- 9 Полосу стальную защитить от коррозии окраской масляными составами по грунту.
- 10 Болтовое соединение защитить от коррозии.
- 11 Соединения полосы с корпусом ВРУ выполнить при помощи сварки.
- 12 Все работы выполнять в соответствии с ПУЭ, ТКП339-2011 "Электроустановки на напряжение до 750 кВ. Линии электропередачи воздушные и токопроводы, устройства распределительные и трансформаторные подстанции, установки электросиловые и аккумуляторные, электроустановки жилых и общественных зданий. Правила устройства и защитные меры электробезопасности. Учет электроэнергии. Нормы приемо-сдаточных испытаний".

						132/2012-ЭМ			
						Установка торгового павильона продовольственной группы товаров по ул. Фрунзе, 7А в г. Речице			
Изм.	Колич.	Лист	Ндок.	Подпись	Дата	Электроборудование	Стадия	Лист	Листов
ГИП		Шкуров			09.13		С	4	
Гл. спец		Иванова			09.13	План расположения электрооборудования и прокладки распределительной и групповой сети ~380/220В. Технологическое оборудование			
Разраб.		Ладис			09.13				
Н.Контр.		Иванова			09.13				

Инв. № док. Подпись и дата. Взам. инв. №