

architecture portfolio

ООО АТМ “Проект-Групп”
г.Стерлитамак
8(343) 23-55-37

С О Ю З
АРХИТЕКТОРОВ

РОССИИ

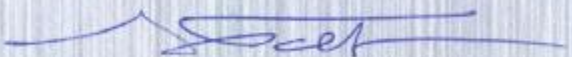
«Архи-конкурс 2011»
Совместно с компанией Saragol

На г р а ж д а е т с я

**САДОВСКИЙ
ДЕНИС
ЕВГЕНЬЕВИЧ**

за первое место в номинации
«Лучший энергосберегающий проект»

Президент


А.В. Боков



Архитектор Садовский Денис Евгеньевич.
Вручение диплома



МИНИСТЕРСТВО СТРОИТЕЛЬСТВА, АРХИТЕКТУРЫ И ТРАНСПОРТА
РЕСПУБЛИКИ БАШКОРТОСТАН

ДИПЛОМ

II СТЕПЕНИ

*Республиканского ежегодного
смотря-конкурса на лучший
индивидуальный жилой дом
2003 года*

П Р И С У Ж Д А Е Т С Я

**Зотову
Вячеславу Викторовичу**

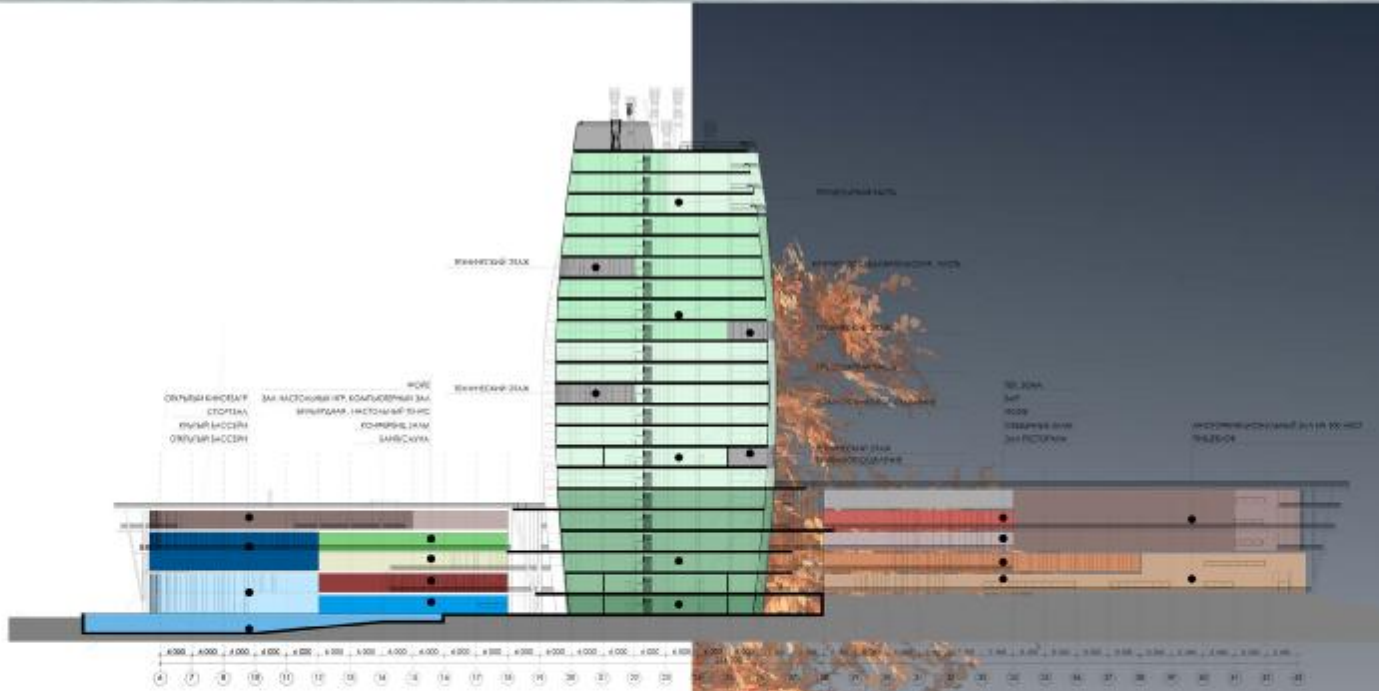
за проектирование индивидуального
жилого дома в городе Стерлитамаке

Первый заместитель министра

Р.Ш. Сагитов



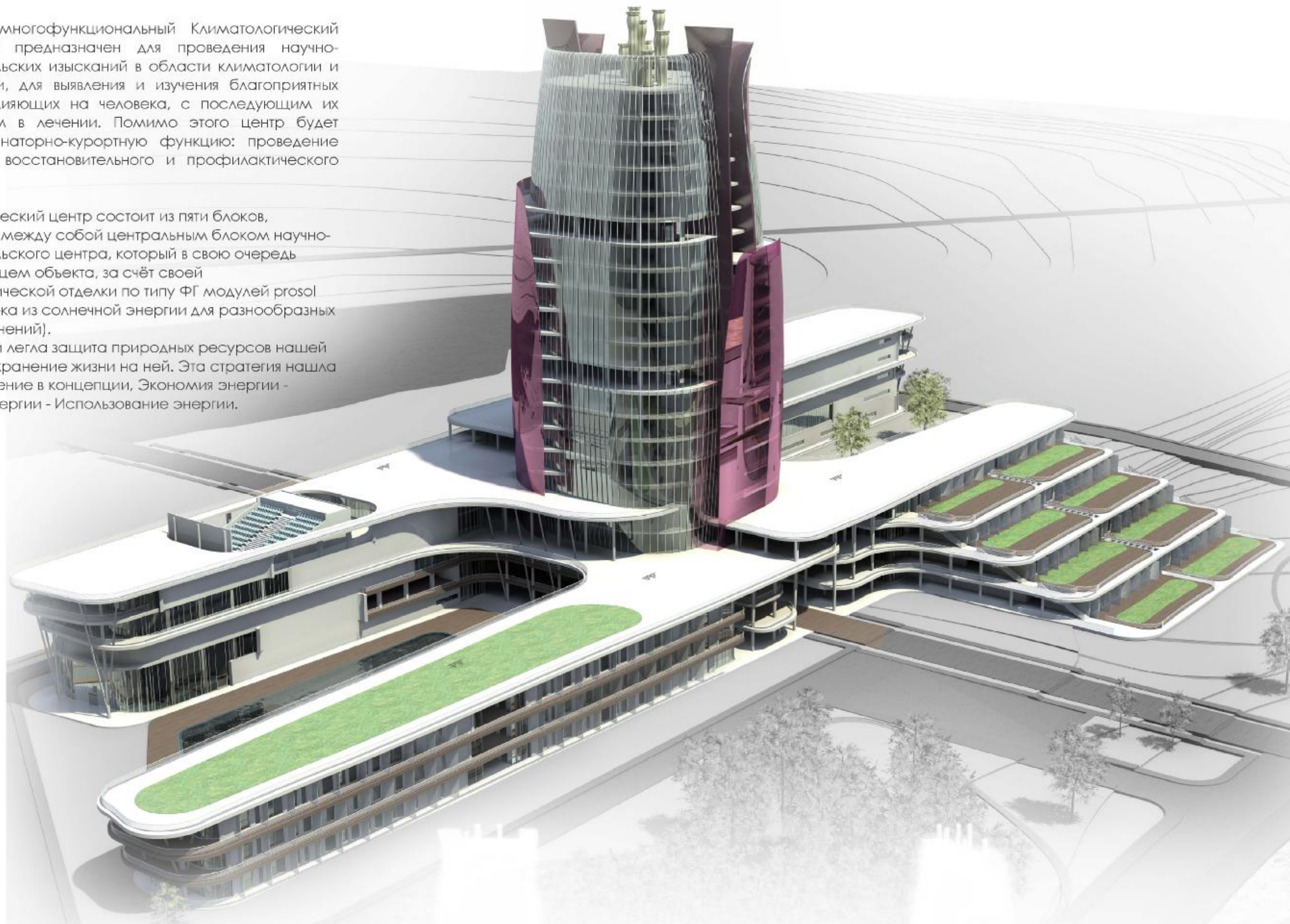
Архитектор Зотов Вячеслав Викторович.



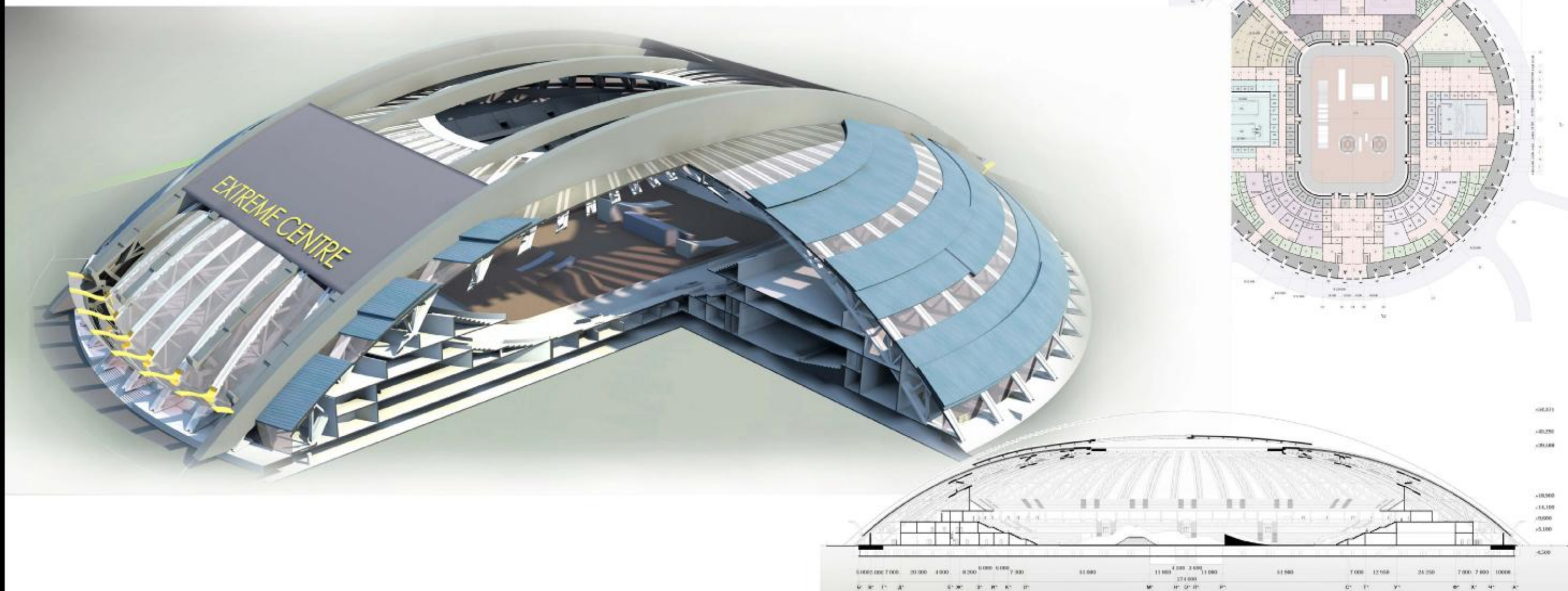
КЛИМАТОЛОГИЧЕСКИЙ ЦЕНТР

Уникальный многофункциональный Климатологический центр будет предназначен для проведения научно-исследовательских изысканий в области климатологии и метеорологии, для выявления и изучения благоприятных факторов, влияющих на человека, с последующим их применением в лечении. Помимо этого центр будет выполнять санаторно-курортную функцию: проведение диагностики, восстановительного и профилактического лечения.

Климатологический центр состоит из пяти блоков, соединенных между собой центральным блоком научно-исследовательского центра, который в свою очередь является сердцем объекта, за счёт своей фотогальванической отделки по типу ФГ модулей prosol (выработка тока из солнечной энергии для разнообразных сфер применений). В основу идеи легла защита природных ресурсов нашей планеты и сохранение жизни на ней. Эта стратегия нашла четкое отражение в концепции, Экономия энергии - Получение энергии - Использование энергии.

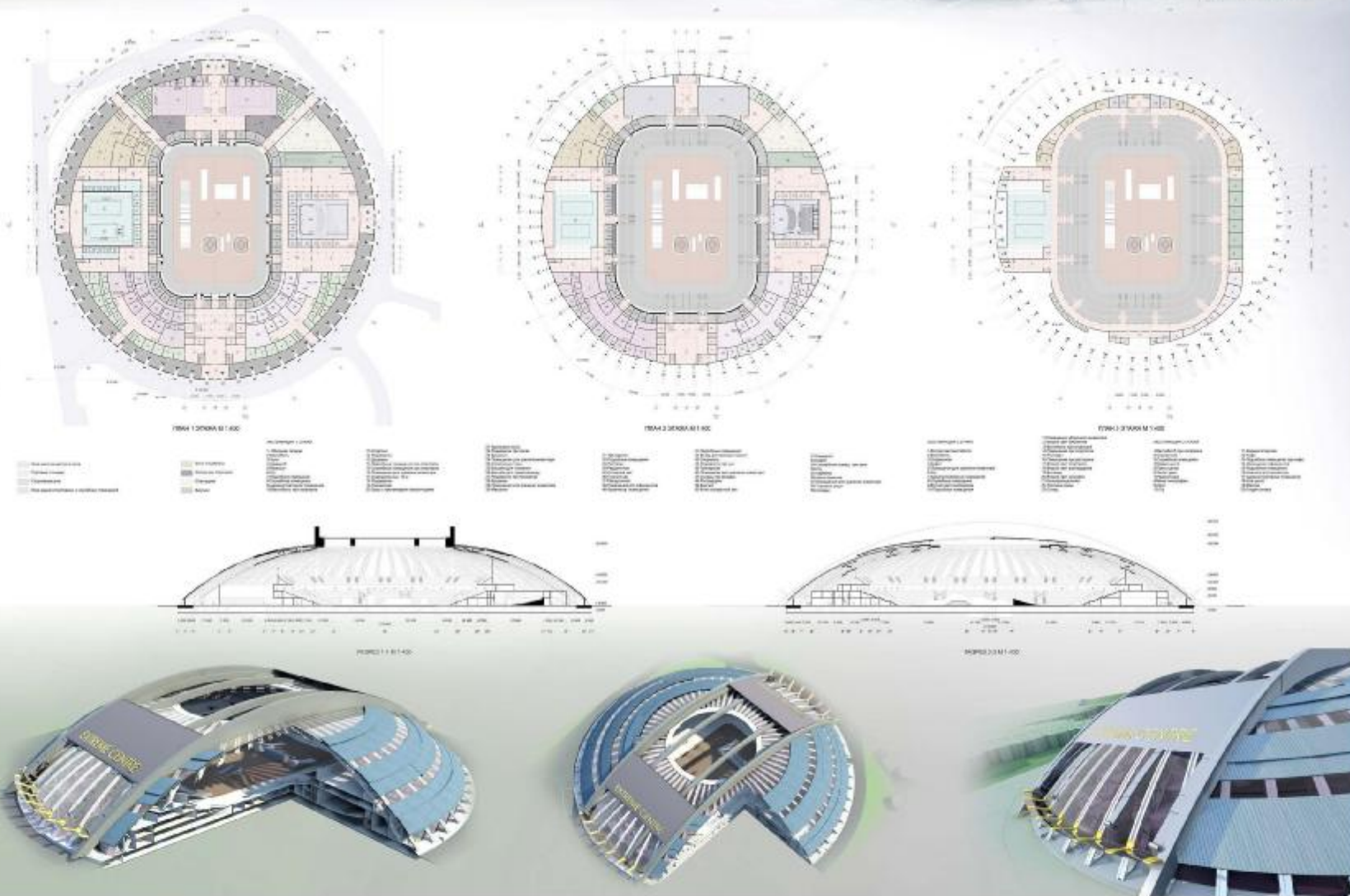


Всесезонный комплекс экстремальных видов спорта
д. Орлово



Всесезонный комплекс экстремальных видов спорта д. Орлово

ВСЕСЕЗОННЫЙ КОМПЛЕКС ЭКСТРЕМАЛЬНЫХ ВИДОВ СПОРТА В ДЕРЕВНЕ ОРЛОВО МОСКОВСКОЙ ОБЛАСТИ

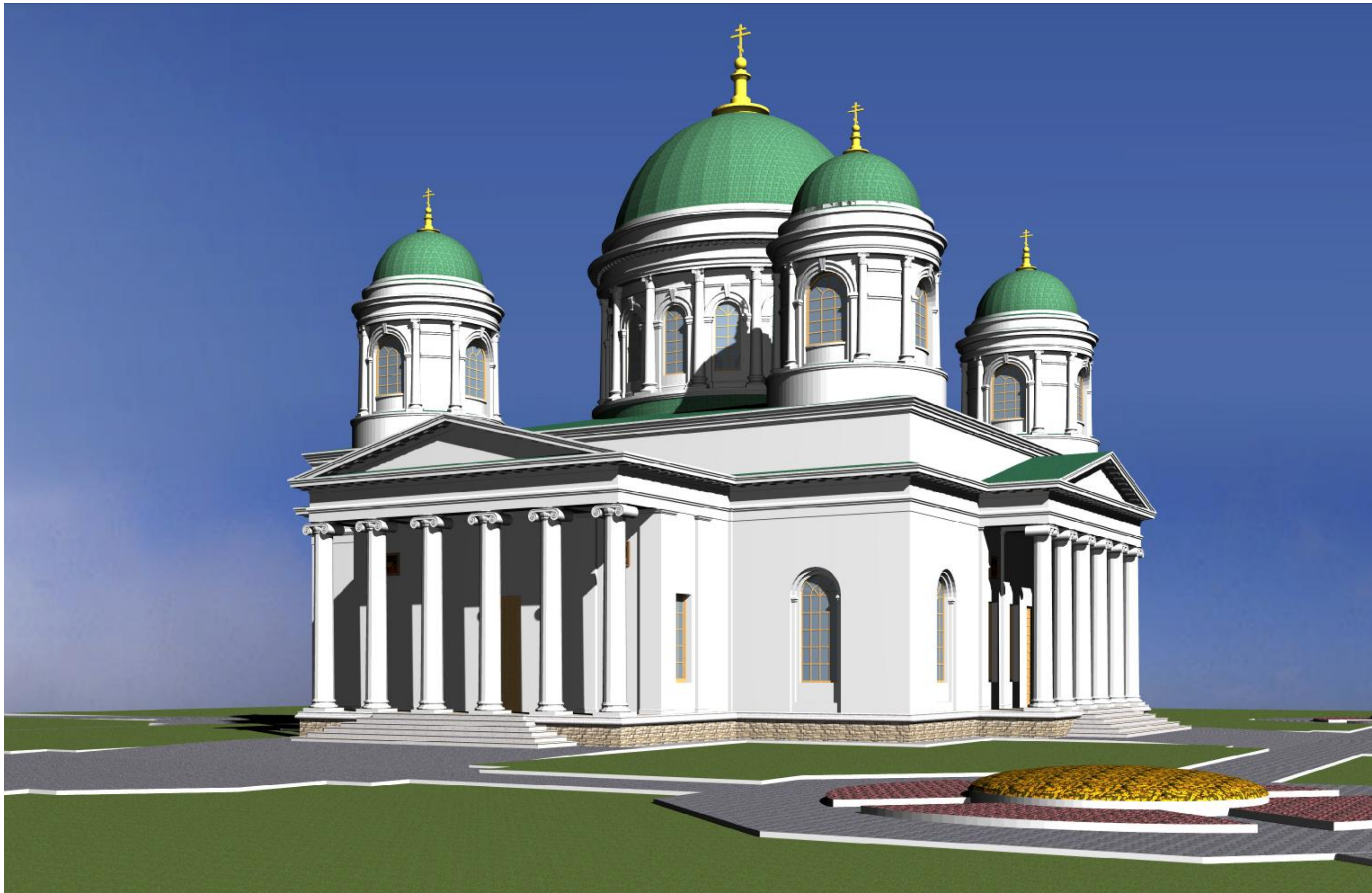


В состав комплекса входит:

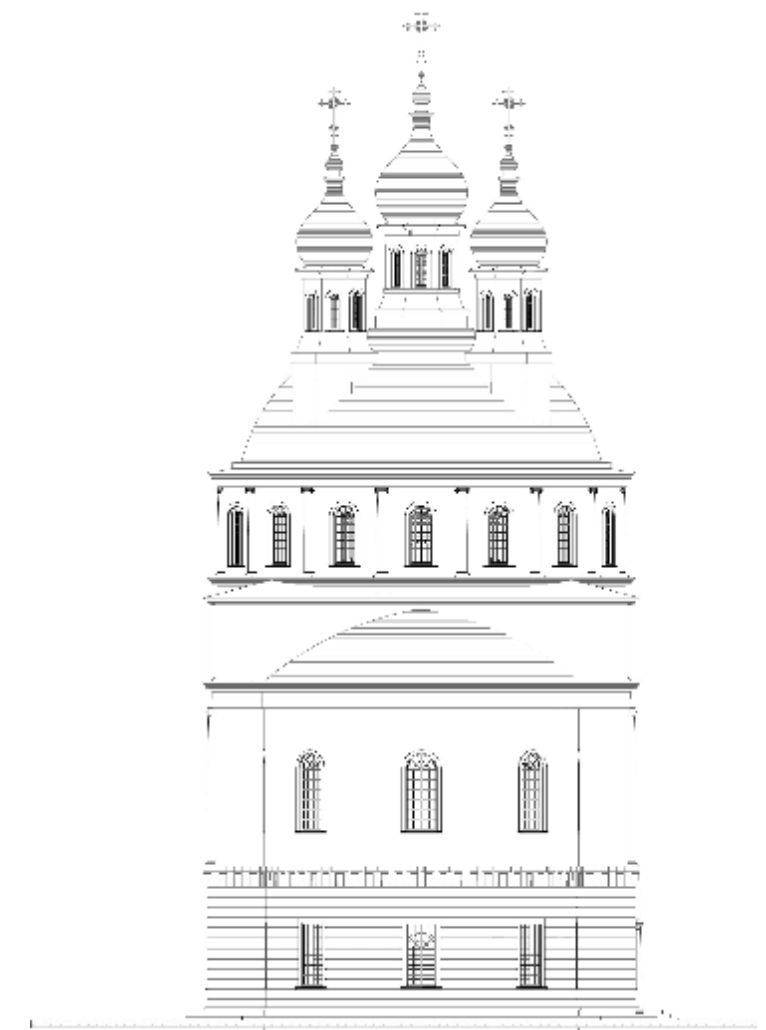
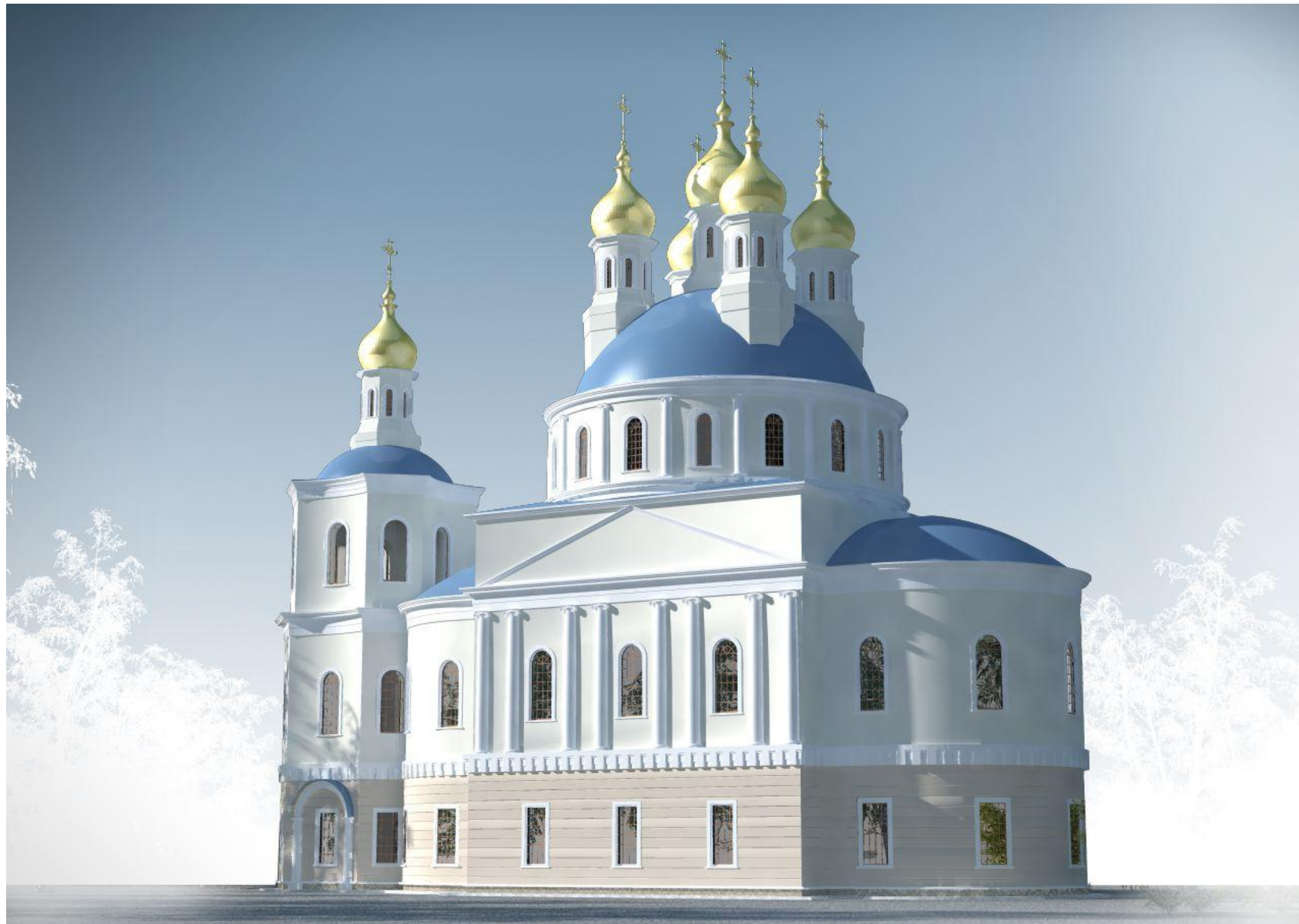
- многофункциональный зал
- спортзалы
- бассейн для плавания
- бассейн для прыжков в воду
- роллердром
- боулинг
- торговые залы
- велотрек
- лыжная база
- фристайл центр
- ФОК с гостиницей для спортсменов на 50 номеров
- гаревые дорожки
- скейтпарк
- площадк для аэропланов



административное здание
якиманская набережная 10



Храм Казанской Божьей Матери в г.Стерлитамаке

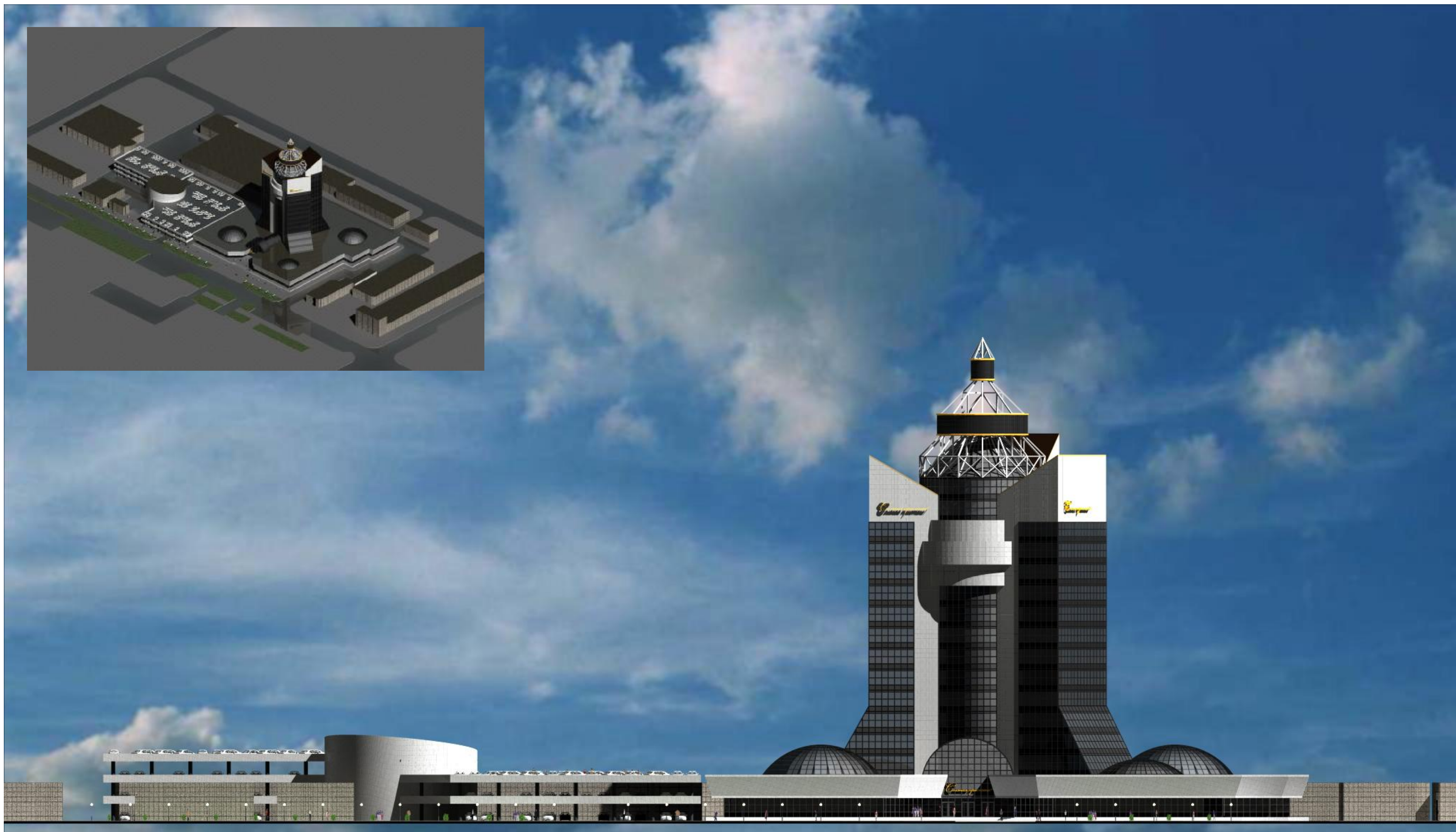


Православный Храм

пос.Бахта

рабочий проект





Торговый центр на ул.Мира в г.Стерлитамаке

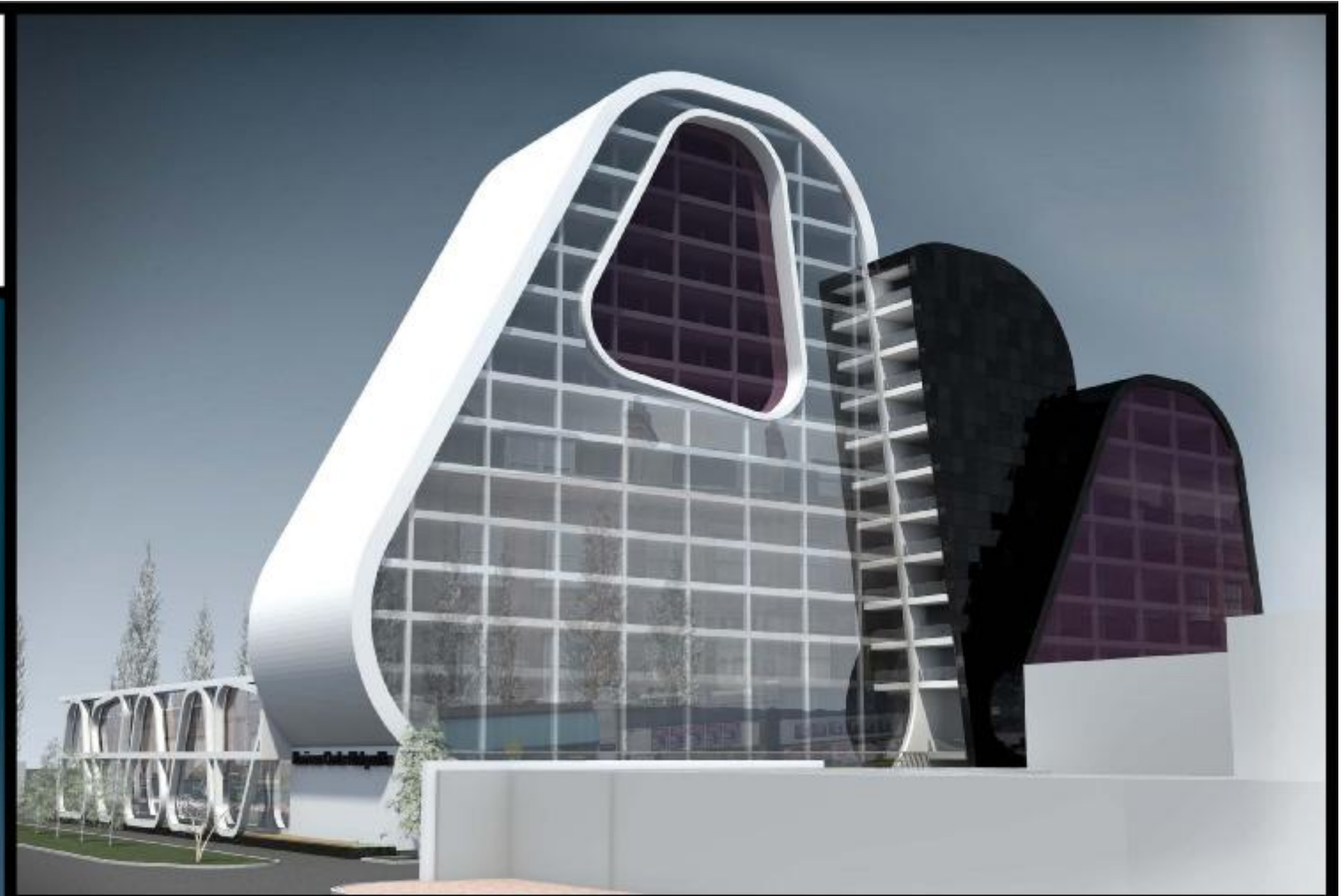
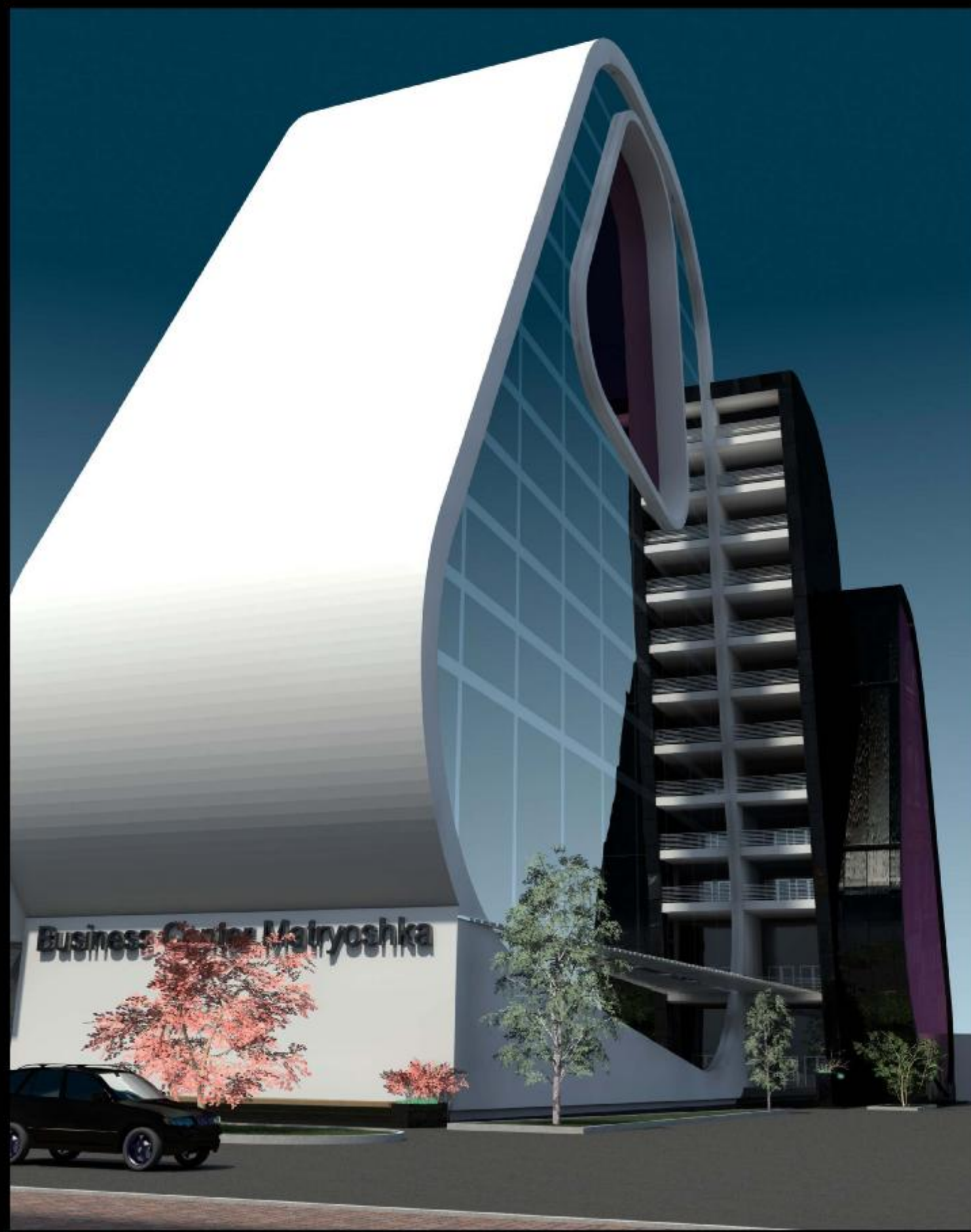


Жилой 9-ти этажный дом на ул.Артема в г.Стерлитамаке



Жилой 5-ти этажный дом в пос. Шахтау

Бизнес-центр
г.Стерлитамак
конкурсный проект

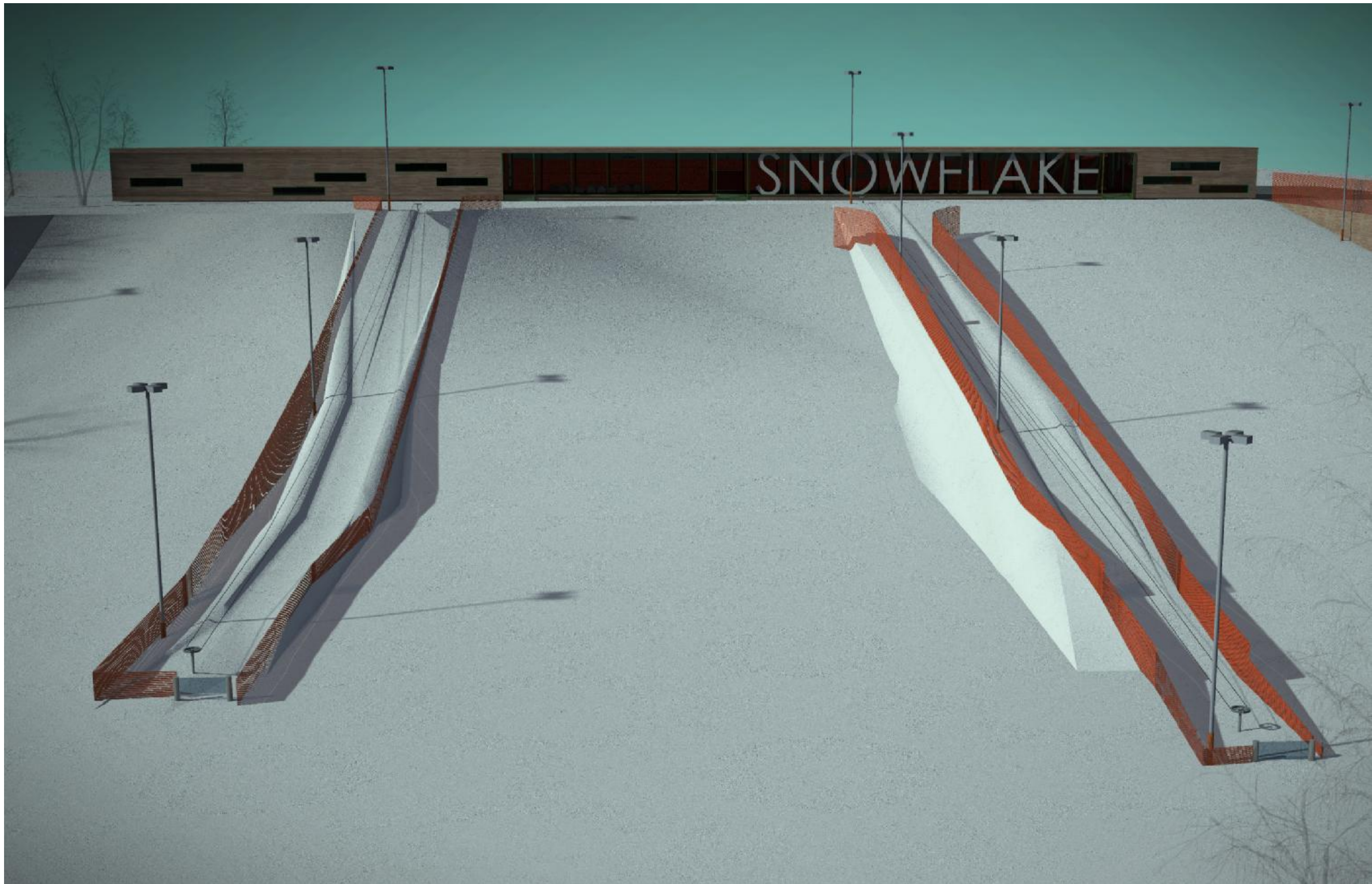




Дачный дом из бруса



абхазия_пицунда
климатотерапевтический
санаторий_атриум
2008



Горнолыжная и тюбинговая трасса в г.Стерлитамаке



Ночное освещение гостиницы "АШКАДАР" в г.Стерлитамаке

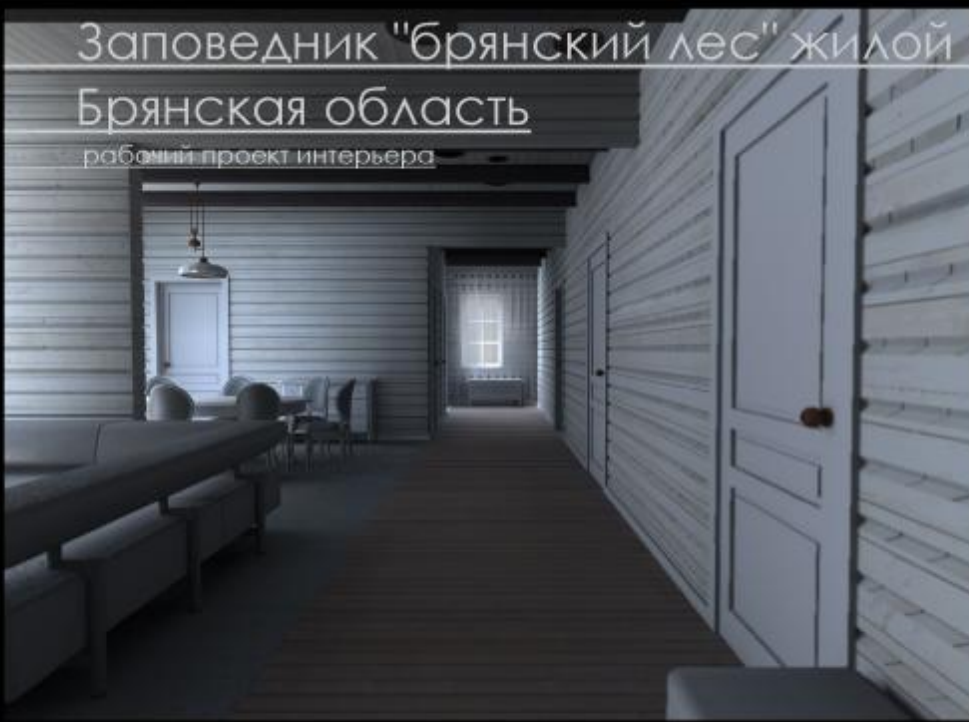


Частный жилой дом в г.Стерлитамаке

Заповедник "брянский лес"
жилой корпус
Брянская область



Заповедник "брянский лес" жилой корпус
Брянская область
рабочий проект интерьера

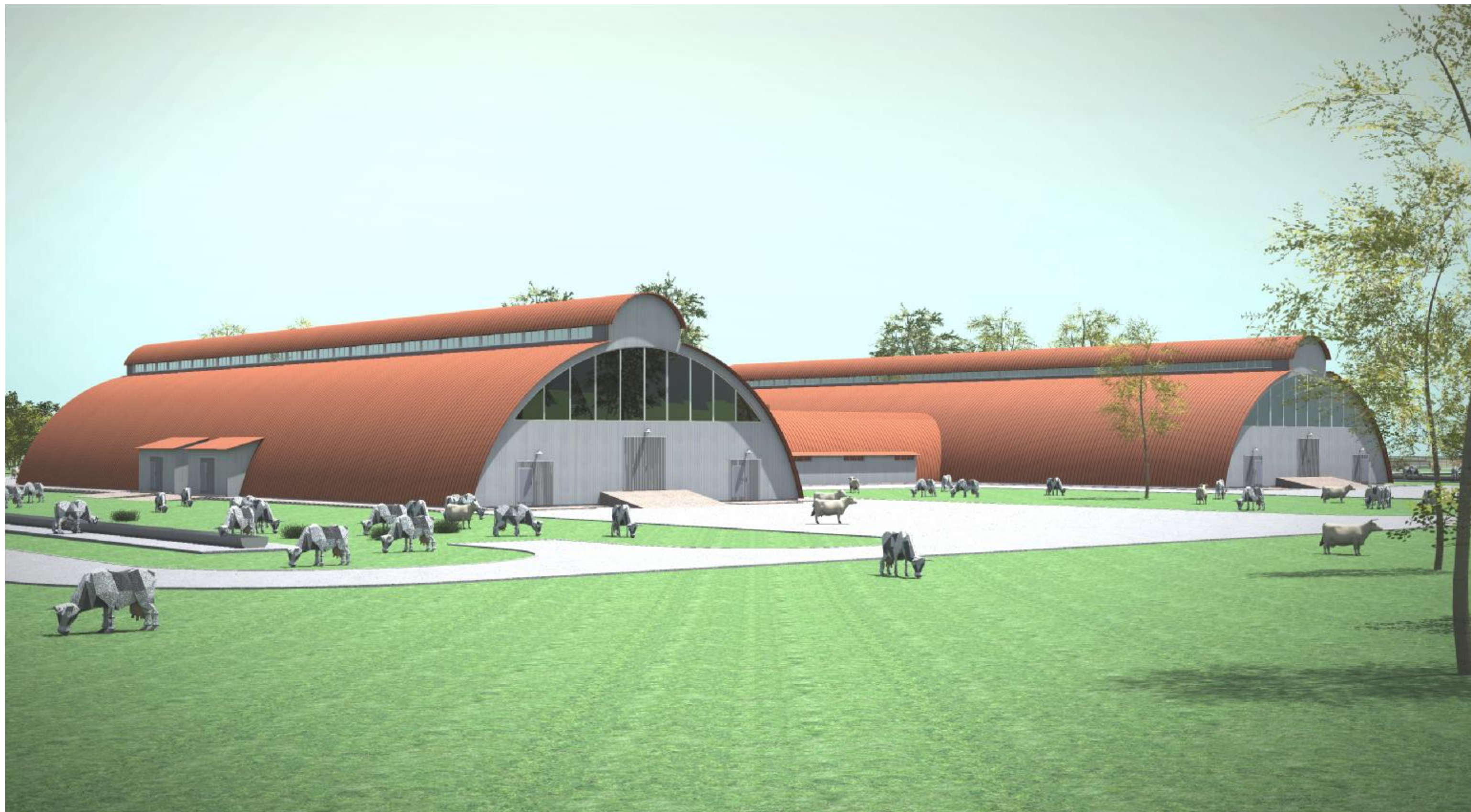


Заповедник "брянский лес"
общественный корпус
Брянская область



Заповедник "брянский лес"
общественный корпус
Брянская область
рабочий проект интерьера





Молочная ферма на 400 голов