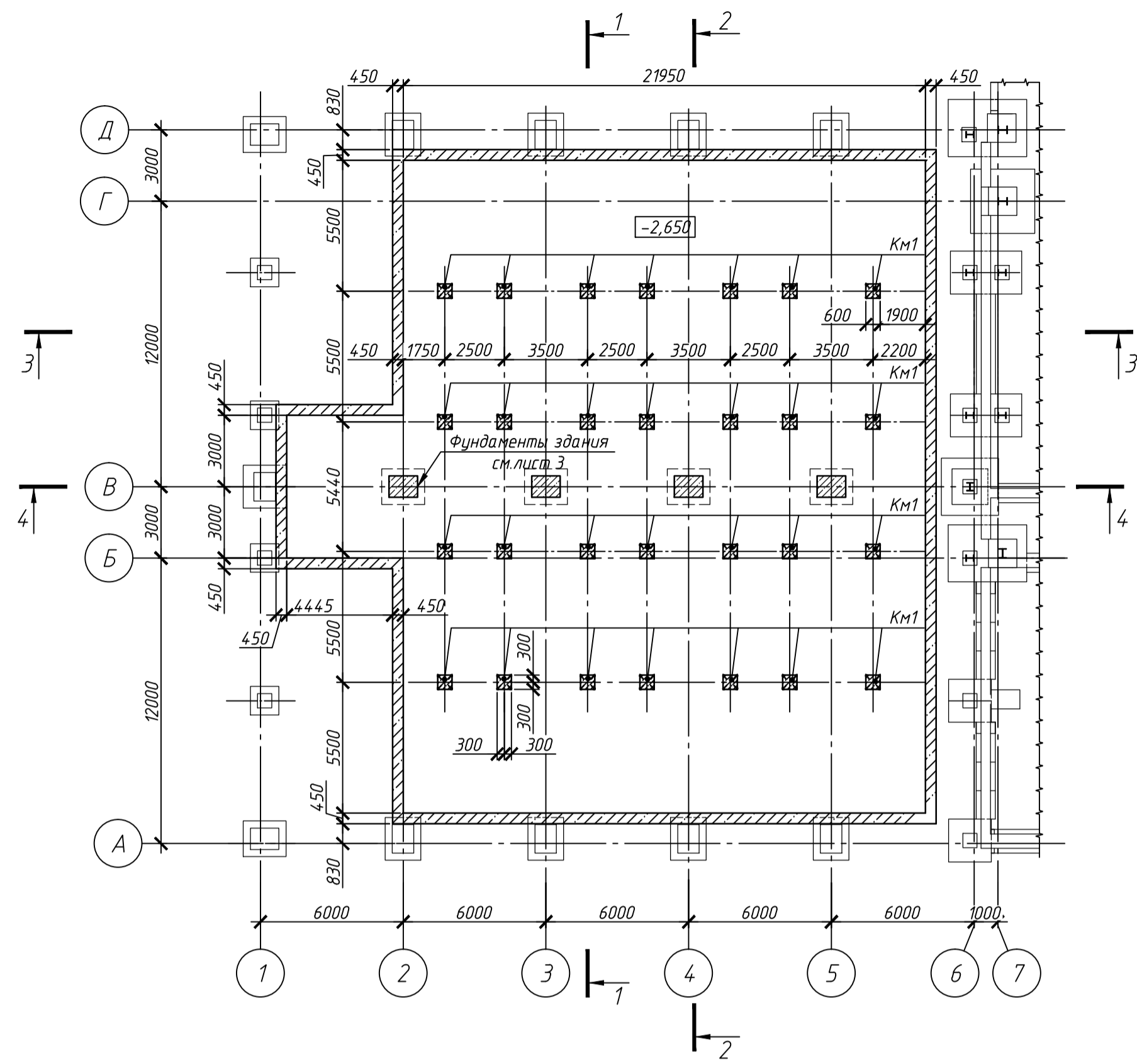
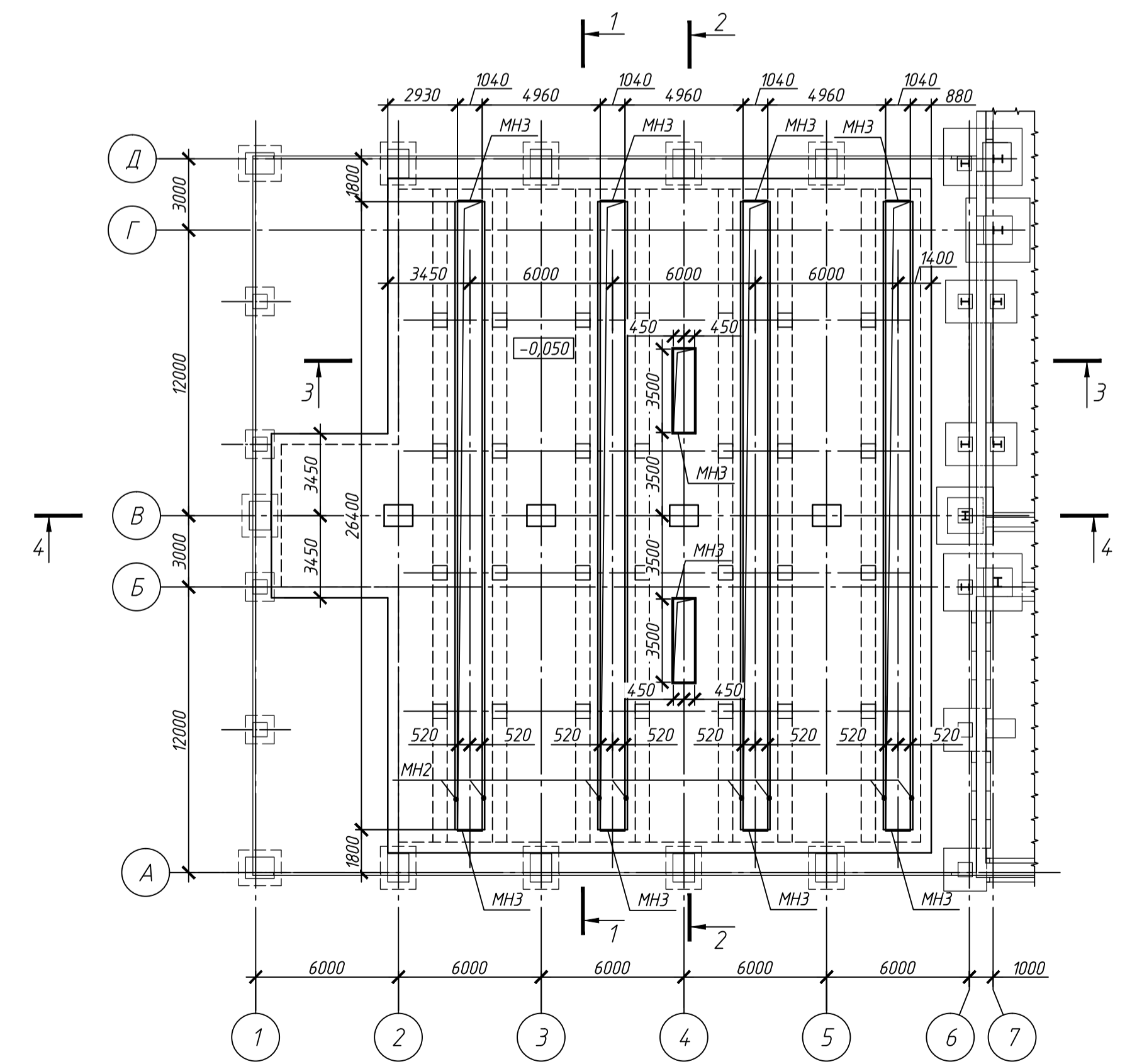


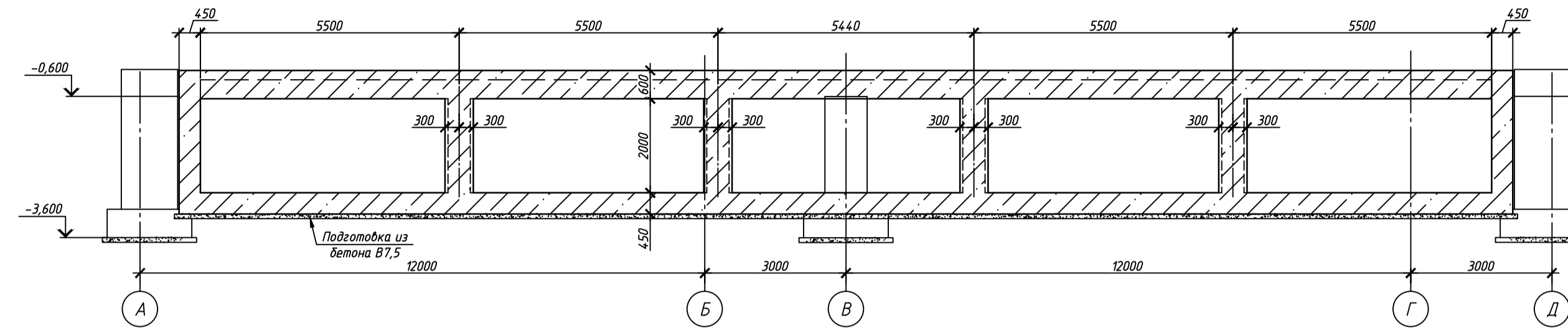
План на отм.-2,650



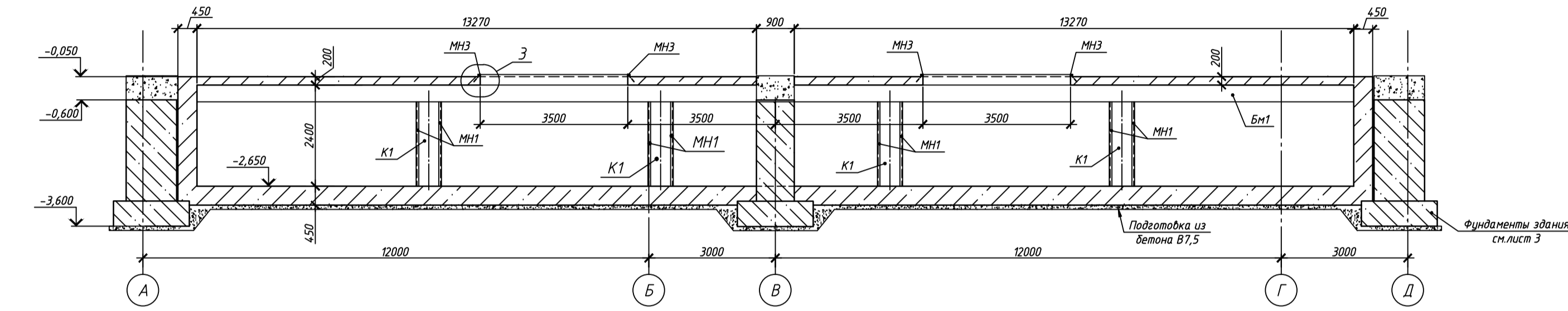
План на отм.-0,050



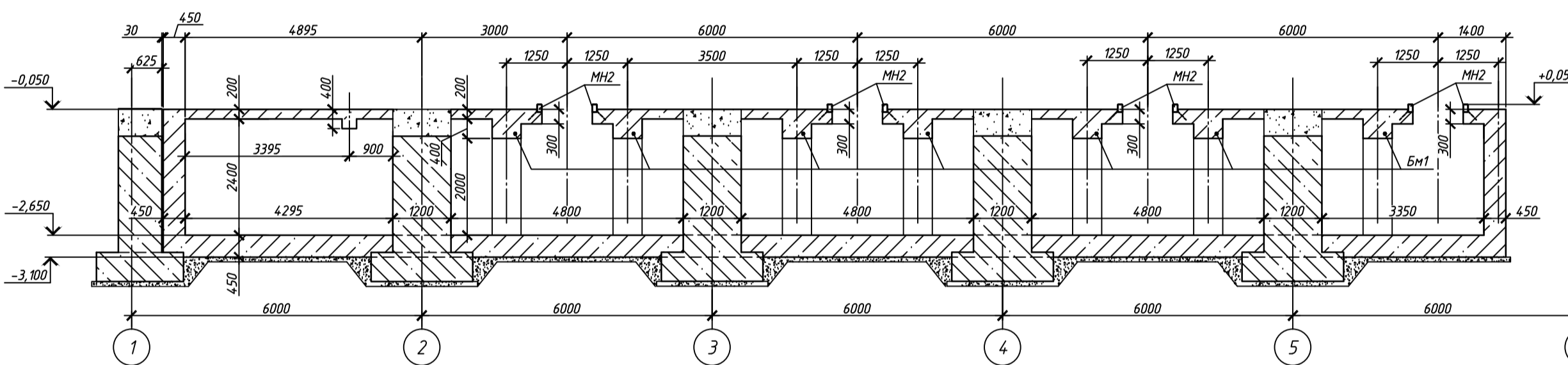
1-1



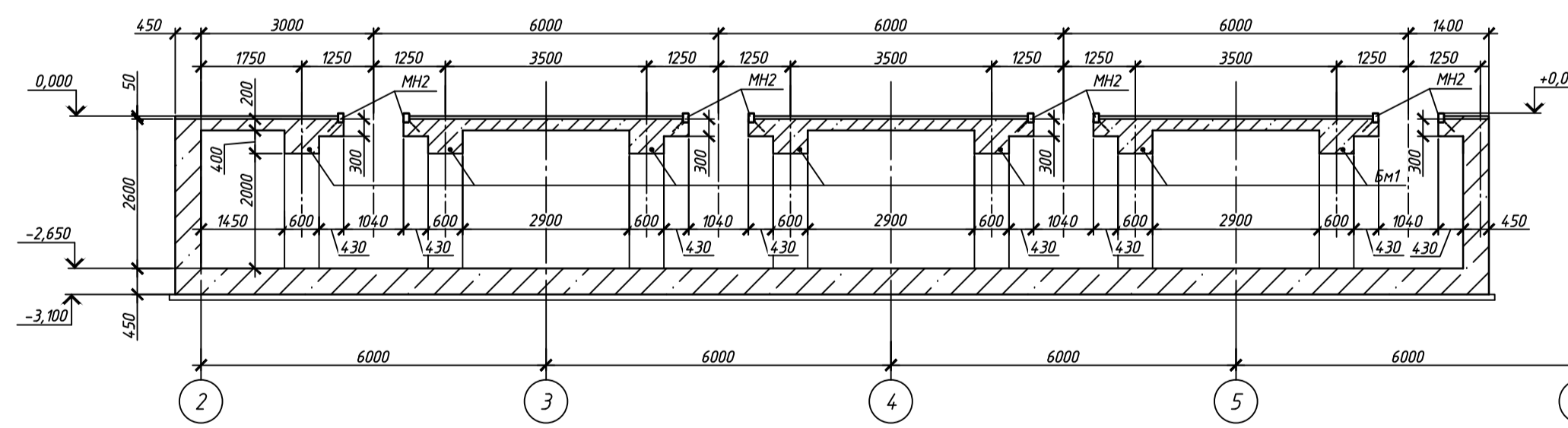
2-2



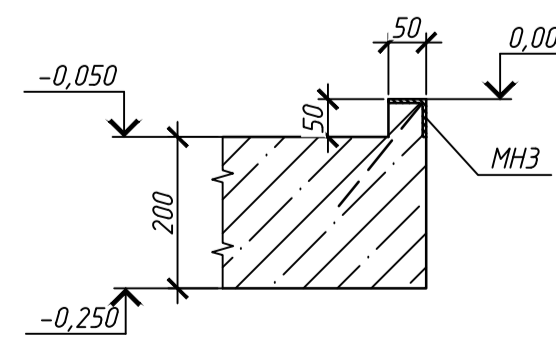
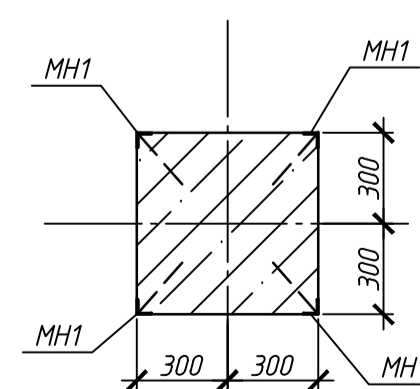
3-3



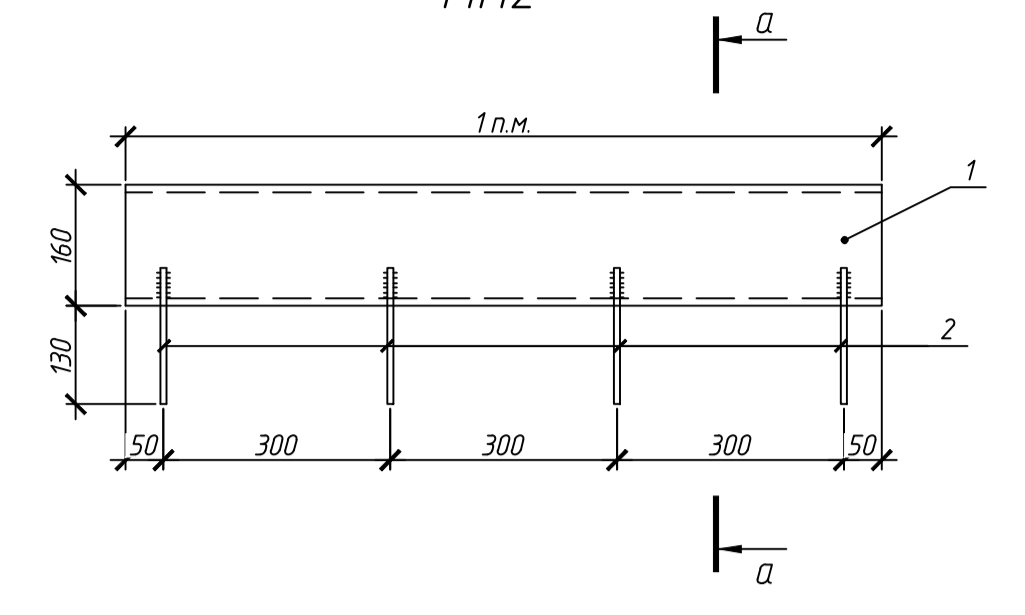
4-4



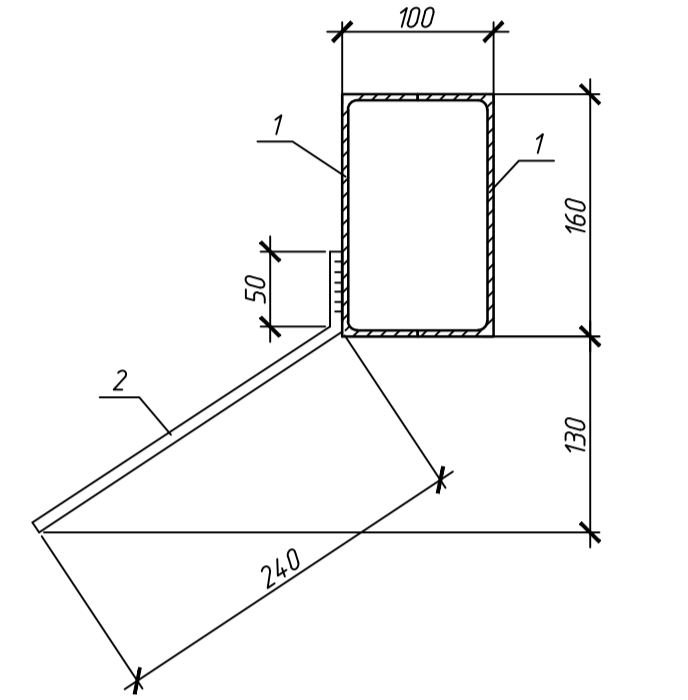
КМ1



МН2



а-а



Спецификация

Марка	Наименование	Кол.	Масса ед., кг.	Прим.
МН2	1 Швеллер 16 ГОСТ8240-97 Ст3пс2 ГОСТ535-2005 L=1п.м.	1	14,2	14,9
	2 10 А-III ГОСТ 5781-82 L=290	4	0,18	

- 1 Бетонные работы на отм.-3,100 выполнять по слою подготовки из бетона В7,5 толщиной 100мм ($V_b=74m^3$)
- 2 Боковые поверхности фундаментов, соприкасающиеся с грунтом обмазать горячим битумом за 2 раза или мастикой гидроизоляционной битумной "Техноколь N24" по праймеру битумному "Техноколь N1"
- 3 Бетонирование вести непрерывно, с применением вибраторов. При вынужденном перерыве бетонирования более 2-х часов рабочие швы бетонирования устраивать в соответствии с указаниями п.6.10 "Руководство по проектированию оборудования и сооружений подземного хозяйства прокатных и трудных цехов." По всей поверхности шва бетонирования установить стержни из арматуры класса А-III, диаметром 12-16мм с заделкой в бетон на 30д в каждую сторону с шагом 400х400
- 4 Производство работ в зимнее время выполнять в соответствии со СНиП 3.03.01-87, п.2.53-2.62
- 5 Видимые поверхности закладных изделий окрасить эмалью ПФ-115 (ГОСТ 6465-76)по грунту ГФ-021 (ГОСТ 25129-82) за 2 раза

Изм.	Кол.уч.	Лист	Издок.	Подпись	Дата	Стдия	Лист	Листов
Планы на отм.-2,650 0,000								
Разрезы 1-1,2-2								