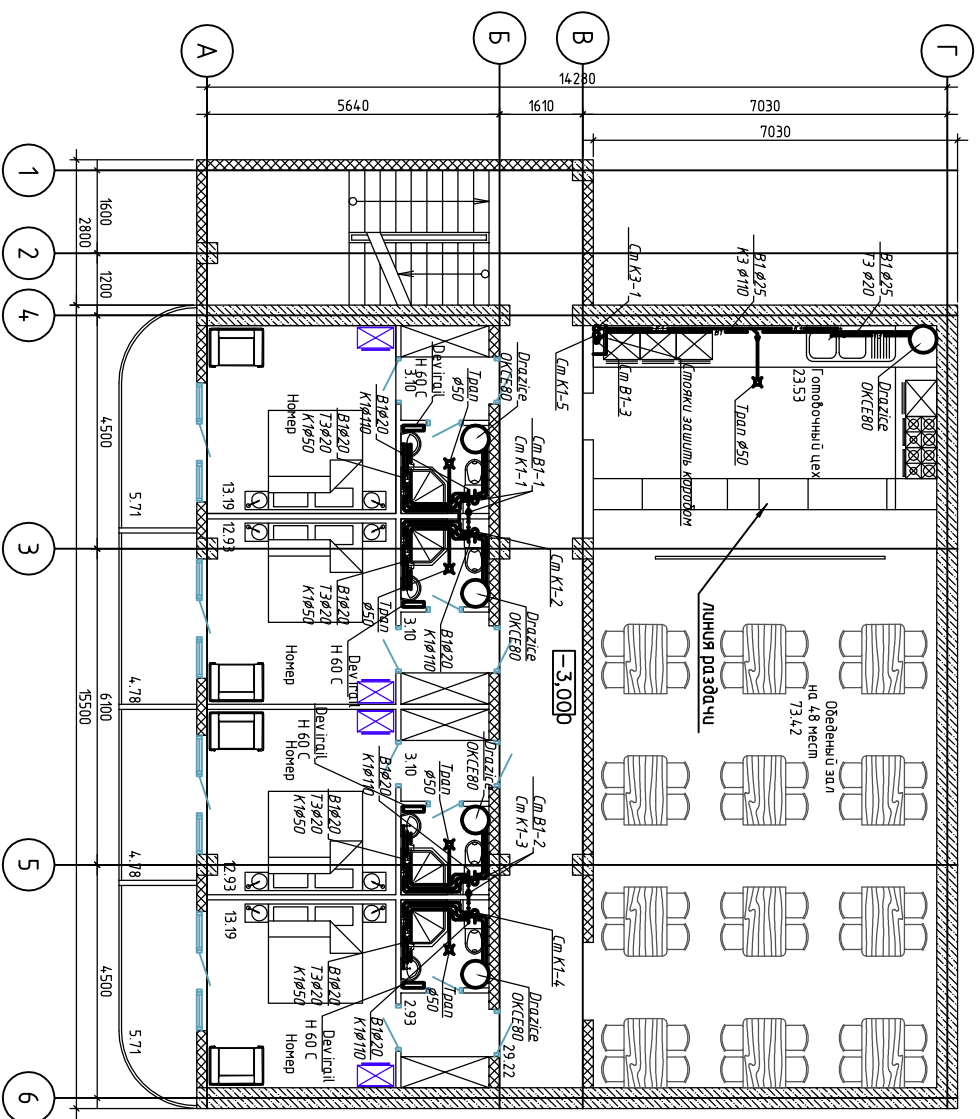


Условные обозначения

- В1 — Трубопровод системы холодного водоснабжения
- ТЗ — Трубопровод системы горячего водоснабжения
- К1 — Трубопровод системы хозяйственной канализации
- КЗ — Трубопровод системы производственной канализации

ПРОЕКТ-ПРО

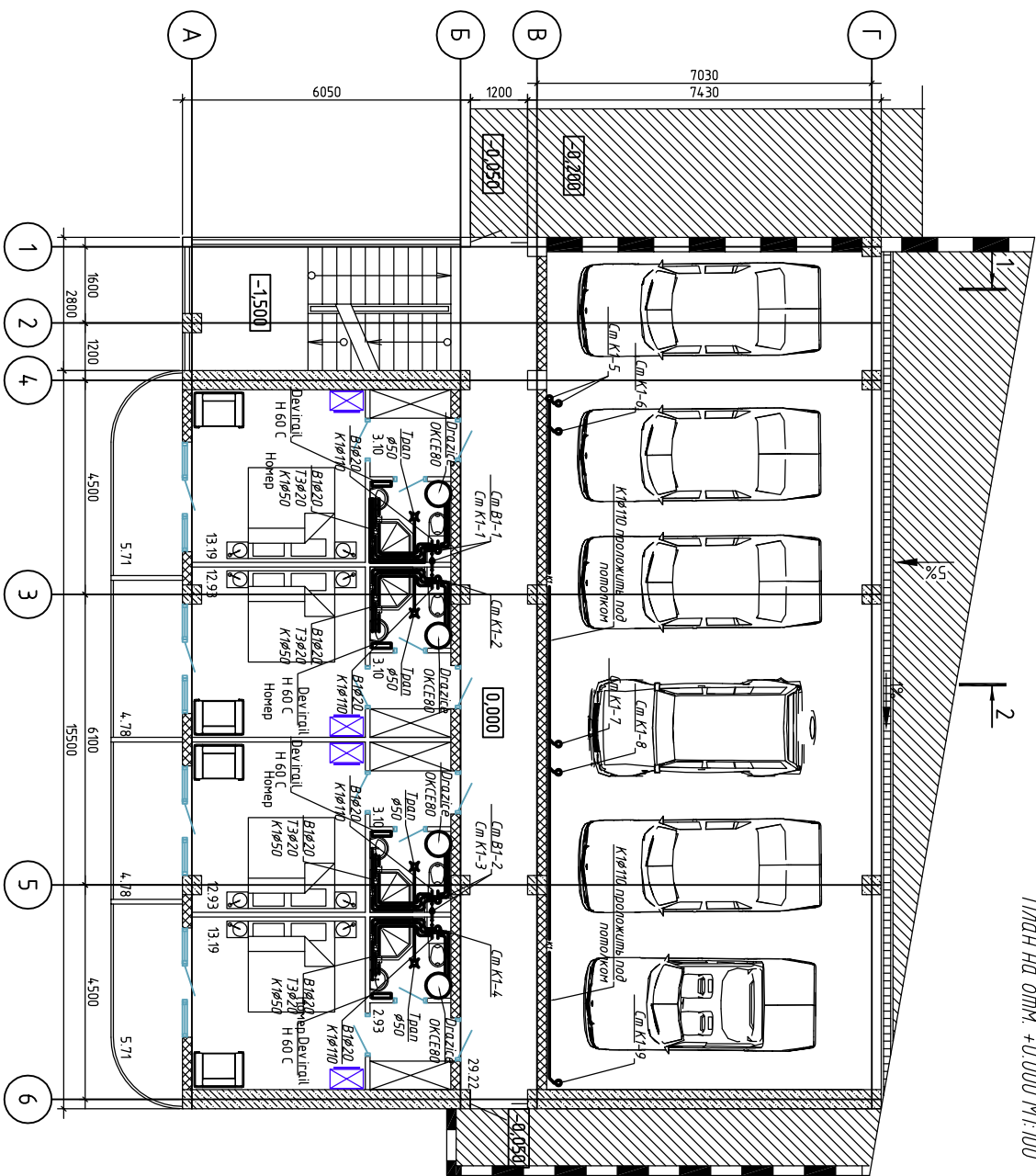
ПРОЕКТ.КРИМ@GMAIL.COM



Условные обозначения

- В1 — Трубопровод системы холодного водоснабжения
- Т3 — Трубопровод системы горячего водоснабжения
- К1 — Трубопровод системы хозяйственной канализации
- К3 — Трубопровод системы производственной канализации

ПРОЕКТ-ПРО
 ПРОЕКТ.КРИМ@GMAIL.COM

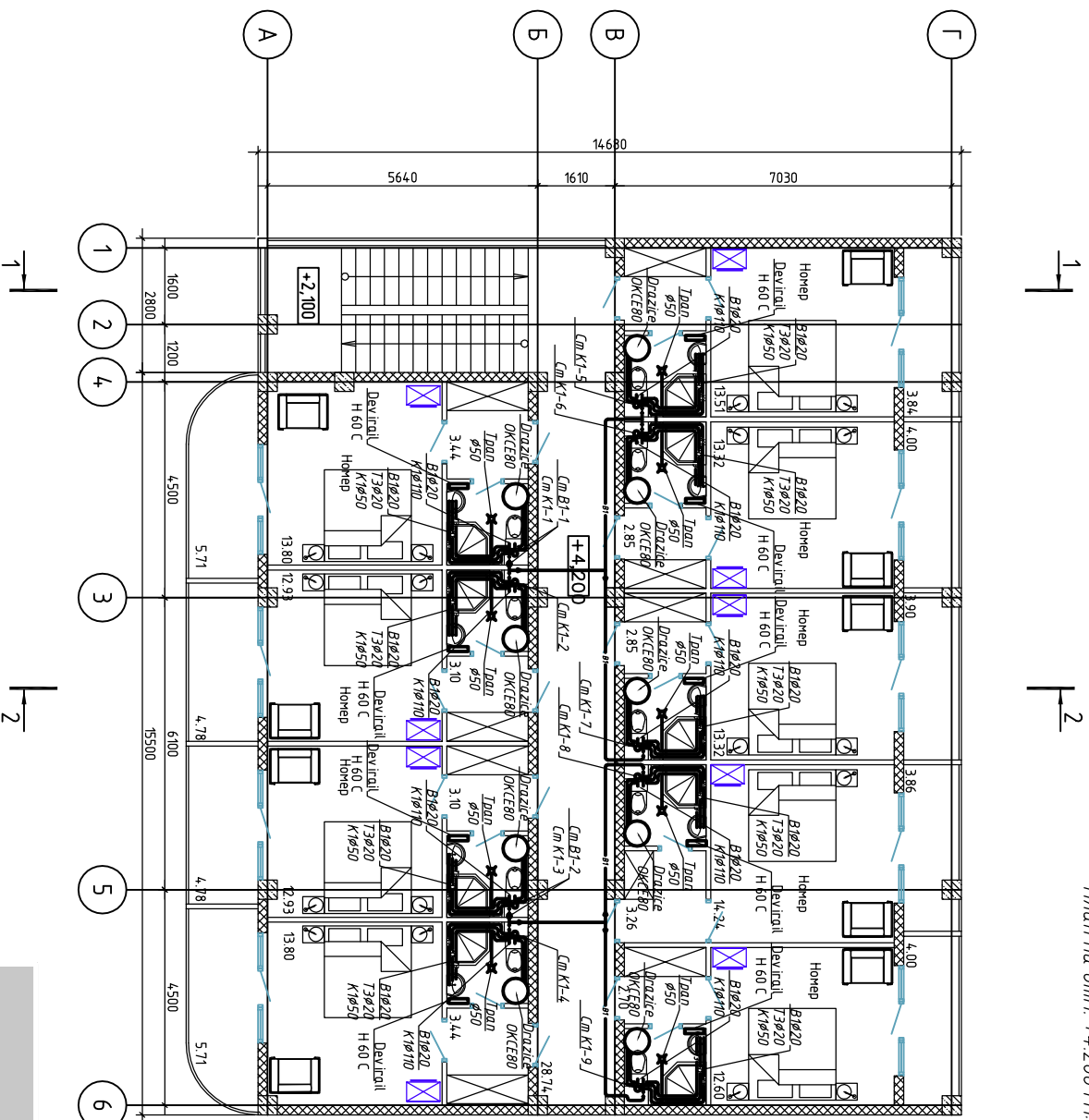


Условные обозначения

- В1 — Трубопровод системы холодного водоснабжения
- Т3 — Трубопровод системы горячего водоснабжения
- К1 — Трубопровод системы хозяйственной канализации
- К3 — Трубопровод системы производственной канализации

ПРОДУКТ-ПРОД

ПРОЕКТ.КРИМ@GMAIL.COM

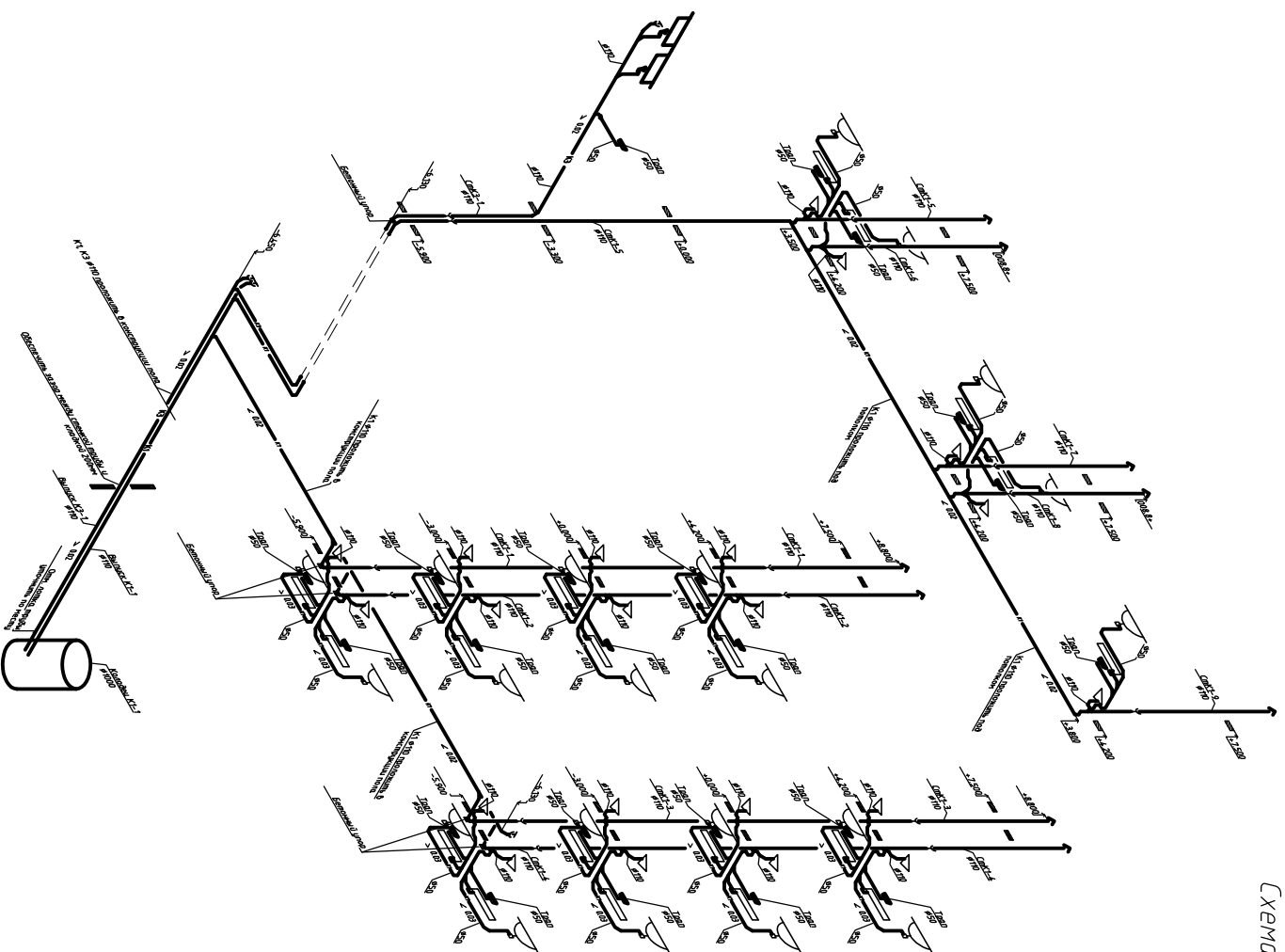


Условные обозначения

- В1 — Трубопровод системы холодного водоснабжения
- Т3 — Трубопровод системы горячего водоснабжения
- К1 — Трубопровод системы хозяйственной канализации
- К3 — Трубопровод системы производственной канализации

ПРОЕКТ-ПРО
 ПРОЕКТ.КРИМ@GMAIL.COM

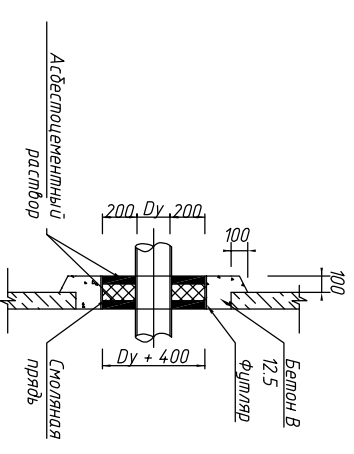
Схема системы канализации К1, К3



Условные обозначения

Узел прохода трубопровода
через стенку колодца

- В1 — Трубопровод системы холодного водоснабжения
- Т3 — Трубопровод системы горячего водоснабжения
- К1 — Трубопровод системы хозяйственной канализации
- К3 — Трубопровод системы производственной канализации
- ≤ 0,002 Уклоны трубопроводов

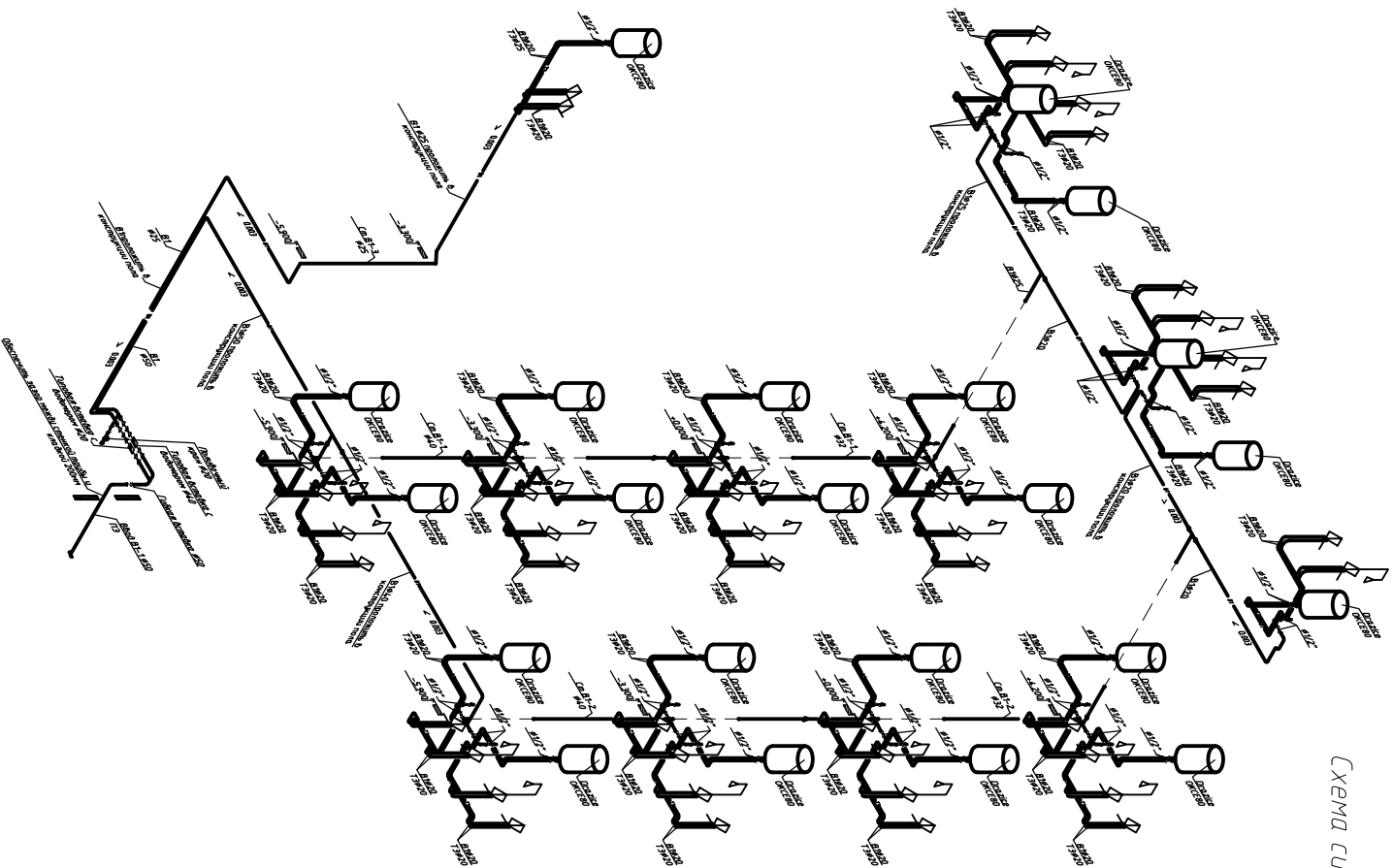


ПРИМЕЧАНИЕ

Система К1, К3 зарекомендована из полипропиленовых труб Wavin на резиновых уплотнителях, Ø50-Ø110.
 Трубопроводы систем К1, К3 прокладываются в конструкции пола вдоль стен.
 Стояки системы канализации прокладываются открыто по поверхности стен в защитных коробах.
 На стояках систем канализации устанавливаются ревизии.
 Ревизии устанавливаются на 1 м от уровня пола, а также на против ревизий предусматривать проем с дверцей 300х300мм
 Фановые стояки систем канализации выводить на 0,5 м выше кровли.
 В местах лоборота стояков устанавливаться ветонные уловы.
 Монтаж систем канализации из полипропиленовых труб, производить в строгом соответствии с инструкцией по монтажу.

PRORUB
 ПРОЕКТ.КРИМ@GMAIL.COM

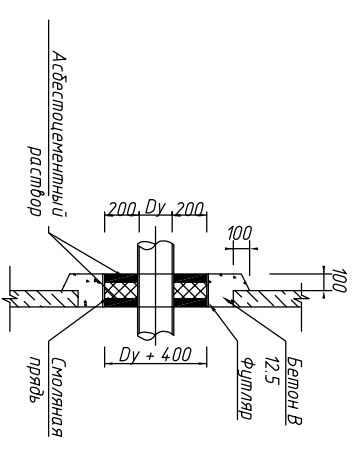
Схема системы водоснабжения В1



Условные обозначения

- V1 — Трубопровод системы холодного водоснабжения
- T3 — Трубопровод системы горячего водоснабжения
- 0.002 — Число трубопроводов

Узел прохода трубопровода через стенку колодца



Примечание

Система В1, Т3, Т4 зарекомендована из полипропиленовых и полиэтиленовых труб. Трубопроводы систем водоснабжения прокладываются в полу этажа вдоль стен. Все трубопроводы систем водоснабжения покрываются теплоизоляцией К-Тех: Толщина изоляции: мин. 10 мм – на магистральных участках; мин. 6 мм – на разводящих участках; Монтаж систем водоснабжения из полипропиленовых труб, производить в строгом соответствии с инструкцией по монтажу.

ПРОДУКТ-ПРО
ПРОЕКТ.КРИМ@GMAIL.COM